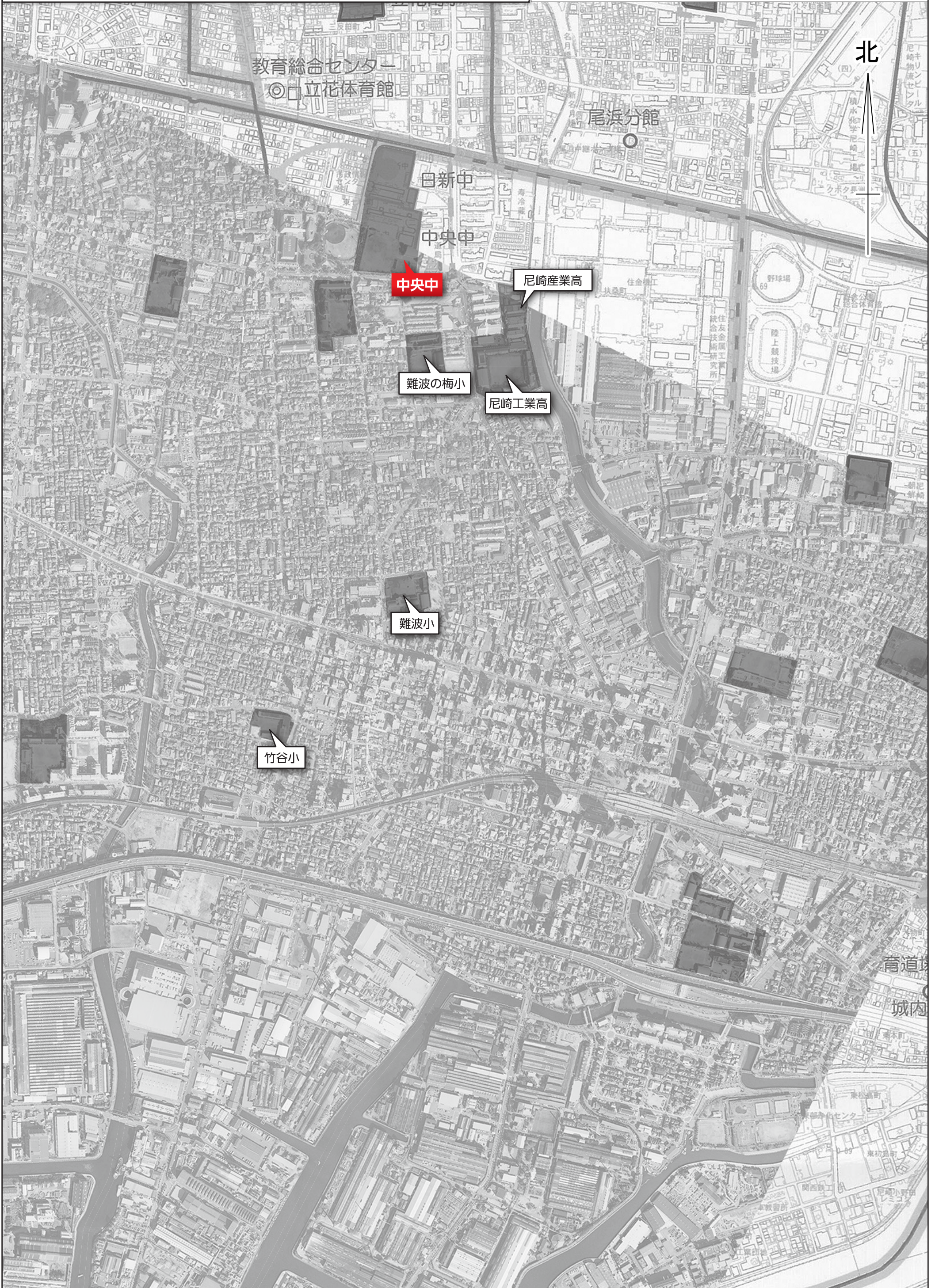


マイハザードマップ(中央中)

0

500

1000(m)



教育総命センター
◎□立花体育館

尾浜分館

日新中

中央中

中央中

ニ崎産業高

難波の梅小

ニ崎工業高

難波小

竹谷小

北

育道場
城内

東初島町

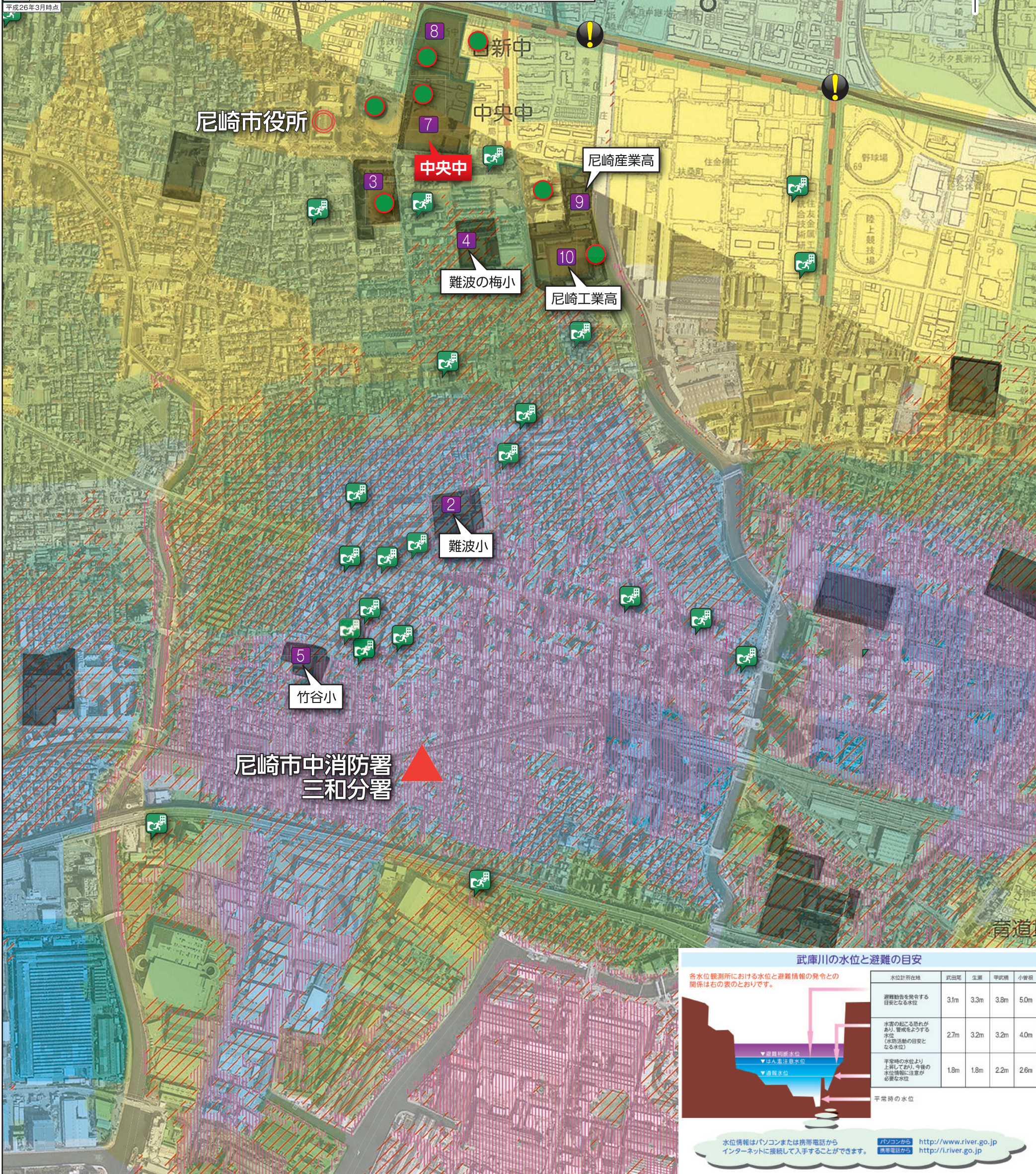
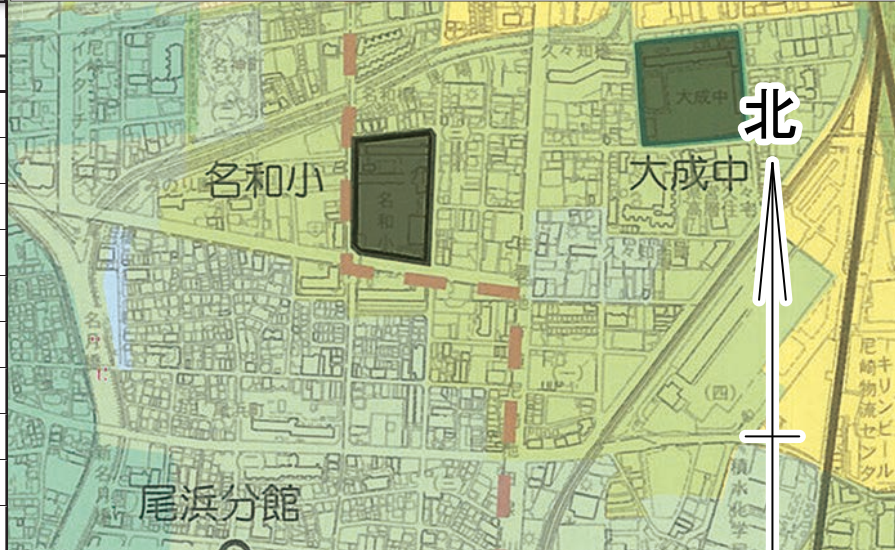
東初島町

東初島町

マイハザードマップ(中央中)

0 500 1000 (m)

はん		れい	
記号	名	記号	名
	3.0m~4.0m未満の浸水が予想される区域		指定避難場所
	2.0m~3.0m未満の浸水が予想される区域		市役所
	1.0m~2.0m未満の浸水が予想される区域		官公庁
	0.5m~1.0m未満の浸水が予想される区域		警察署
	0.5m未満の浸水が予想される区域		消防署
			水位計
			アンダーパス
			防災行政無線の拡声器
			大火災避難場所
			津波一時避難施設



武庫川の水位と避難の目安

各水位観測所における水位と避難情報の発令との関係は右の表のとおりです。

水位計所在地	武庫尾	生瀬	甲武橋	小曾橋
避難勧告を発令する目安となる水位	3.1m	3.3m	3.8m	5.0m
水害の起こる恐れがあり、警戒を要する水位(水防活動の目安となる水位)	2.7m	3.2m	3.2m	4.0m
平常時の水位より上昇しており、今後の水位情報に注意が必要な水位	1.8m	1.8m	2.2m	2.6m

▼避難勧告水位
▼はん濫注意水位
▼通常水位

平常時の水位

水位情報はパソコンまたは携帯電話からインターネットに接続して入手することができます。

パソコンから <http://www.river.go.jp>
携帯電話から <http://l.river.go.jp>

平成26年3月時点