

マイハザードマップ(大庄北中)

0

500

1000(m)



立花西分館

北図書館

立花西小

立花中

青少年センター

立花青少年体育道場

水堂小

大島小

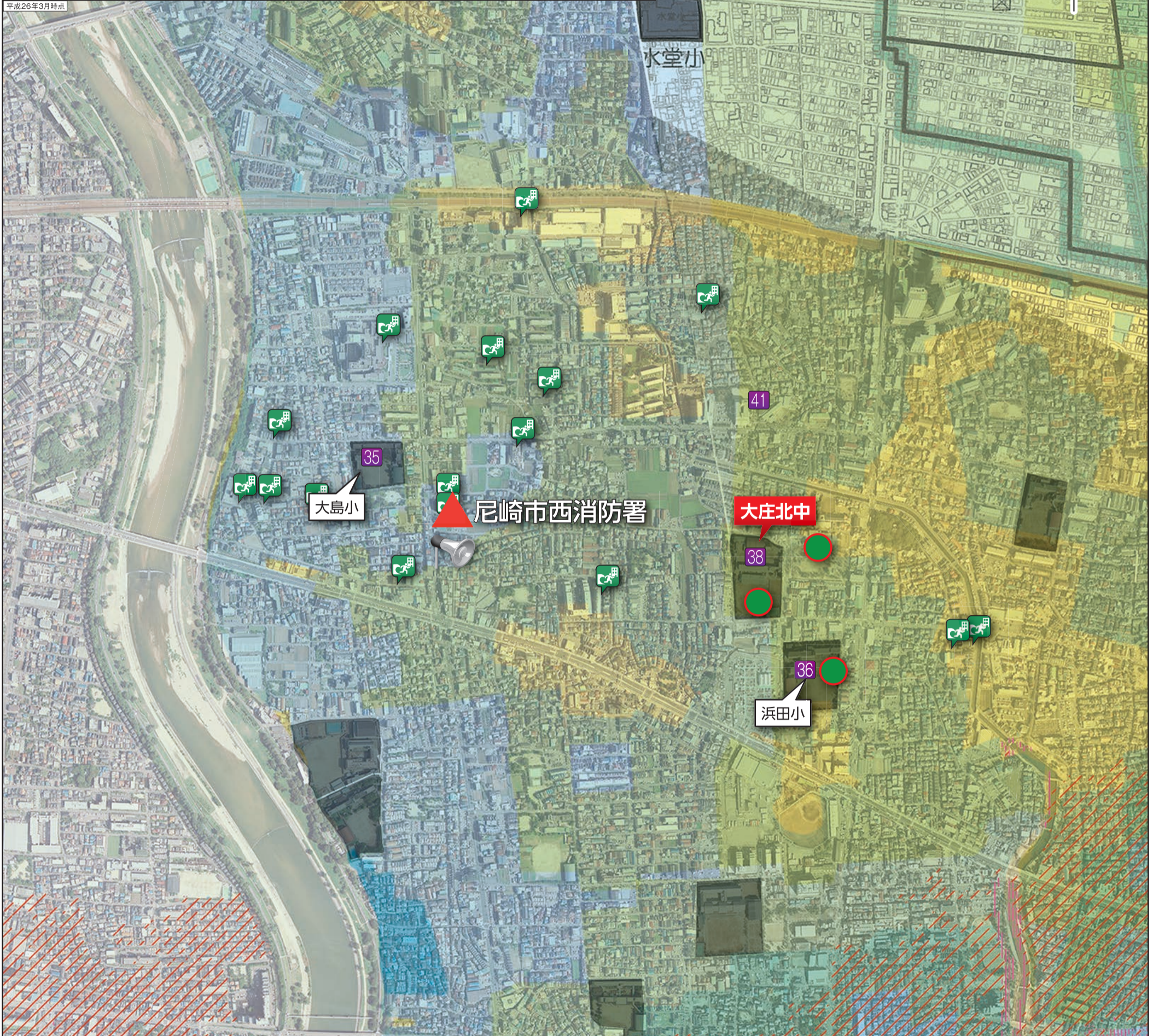
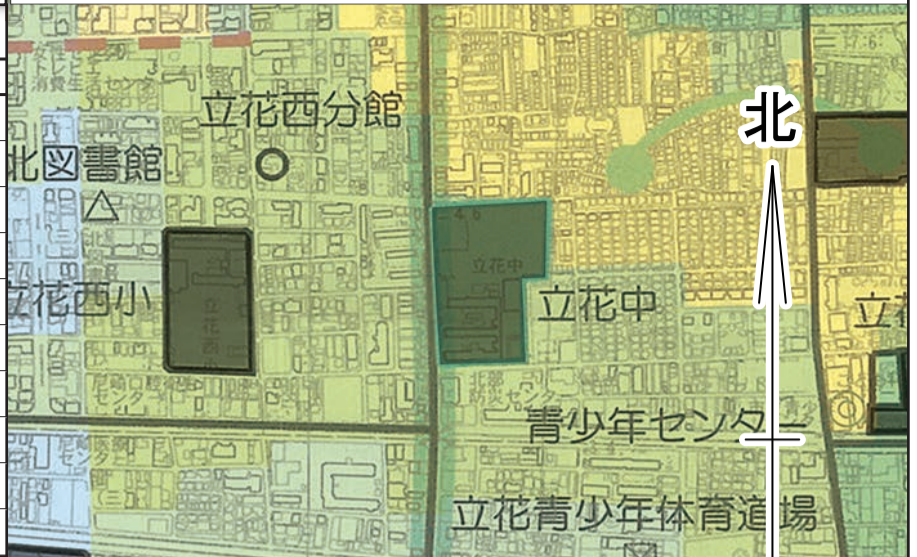
大庄北中

浜田小

マイハザードマップ(大庄北中)

0 500 1000 (m)

凡		例	
記号	名	記号	名
	3.0m~4.0m未満の浸水が予想される区域		指定避難場所
	2.0m~3.0m未満の浸水が予想される区域		市役所
	1.0m~2.0m未満の浸水が予想される区域		公庁
	0.5m~1.0m未満の浸水が予想される区域		警察署
	0.5m未満の浸水が予想される区域		消防署
※浸水予測は兵庫県作成の兵庫県CGハザードマップをもとに作成。			水位計
※津波浸水予測は、南海トラフ巨大地震の津波(最大クラス)による浸水予測を示す。			アンダーパス
※検討条件:液状化による沈下あり。津波が堤防を越流した場合破堤。			防災行政無線の拡声器
※防波堤の崩壊による浸水あり。			大規模火災避難場所
※防波堤の崩壊による浸水あり。			津波一時避難施設



武庫川の水位と避難の目安

各水位観測所における水位と避難情報の発令との関係は右の表のとおりです。

水位計所在地	武田尾	生瀬	甲沢橋	小曾橋
避難勧告を発令する目安となる水位	3.1m	3.3m	3.8m	5.0m
水害の起こる恐れがあり、警戒をよぶべき水位(水防活動の目安となる水位)	2.7m	3.2m	3.2m	4.0m
平常時の水位より上昇しており、今後の水位情報に注意が必要な水位	1.8m	1.8m	2.2m	2.6m

平常時の水位

水位情報はパソコンまたは携帯電話からインターネットに接続して入手することができます。

パソコンから <http://www.river.go.jp>
 携帯電話から <http://i.river.go.jp>