

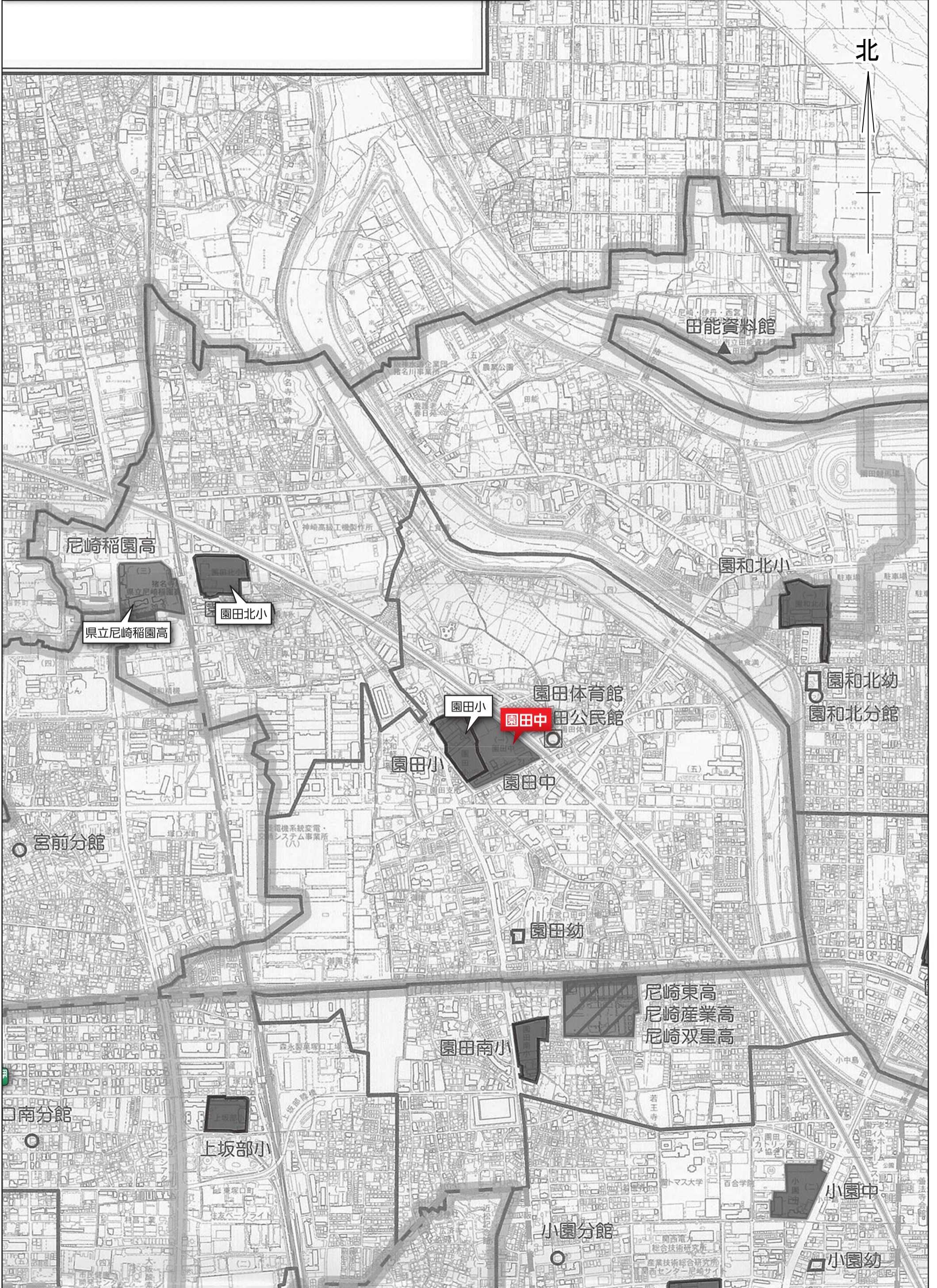
マイハザードマップ(園田中)

0

500

1000(m)

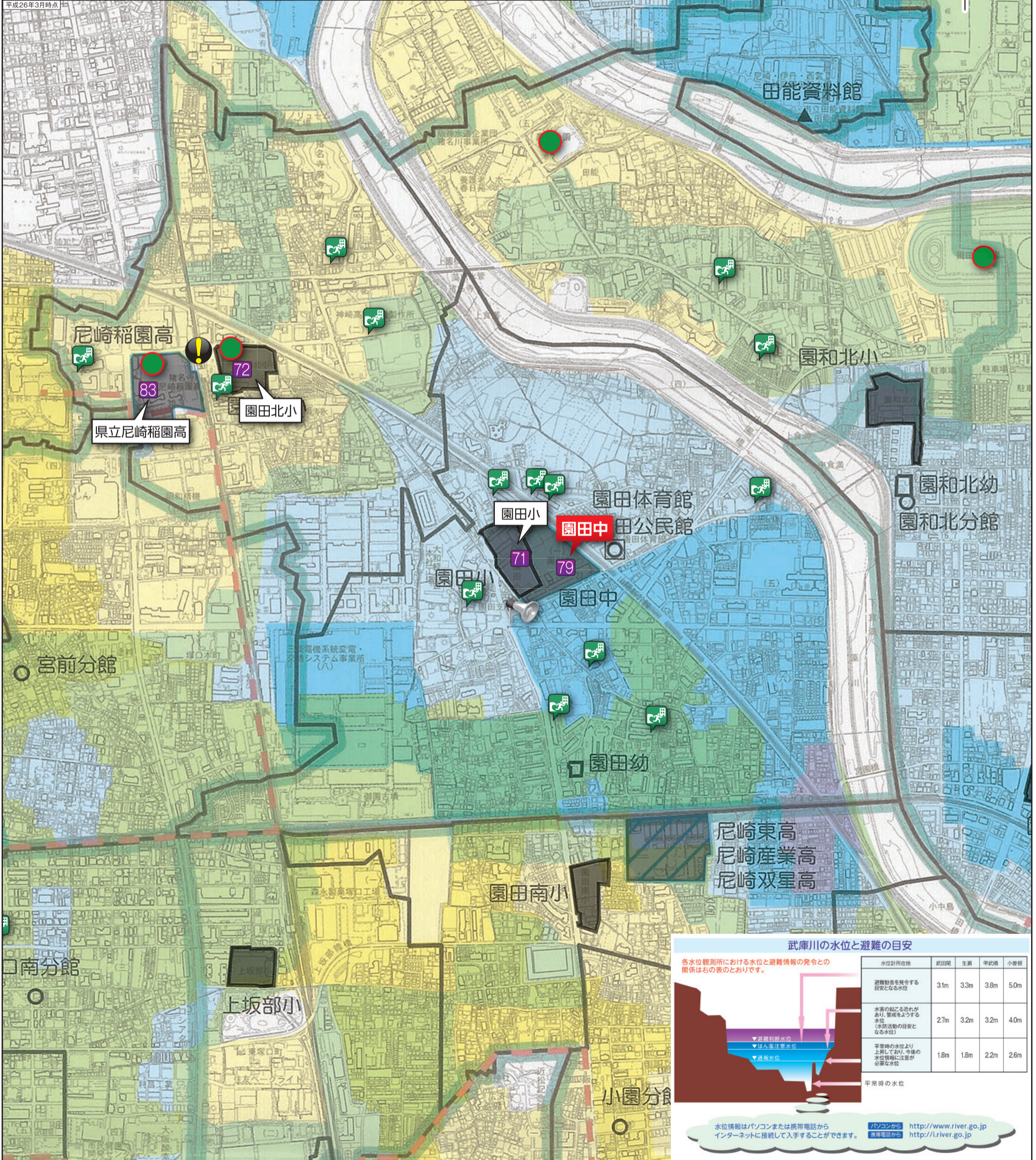
北



マイハザードマップ(園田中)

0 500 1000 (m)

凡		例		
記号	名称	記号	名称	
洪水による浸水予想区分		3.0m~4.0m未満の浸水が予想される区域	2階部分が水没	
		2.0m~3.0m未満の浸水が予想される区域	2階部分が浸水	
		1.0m~2.0m未満の浸水が予想される区域	1階部分が水没	
		0.5m~1.0m未満の浸水が予想される区域	床上まで浸水	
		0.5m未満の浸水が予想される区域	床下が浸水	
※浸水予測は兵庫県作成の兵庫県CGハザードマップをもとに作成。				
津波による浸水予想区分		1.0m以上の浸水が予想される区域		
		1.0m未満の浸水が予想される区域		
	※津波浸水予測は、南海トラフ巨大地震の津波(最大クラス)による浸水予測を示す。			
	※検討条件:液状化による沈下あり。津波が建物を破壊した場合を想定。			
	※防波堤の崩壊による浸水(防波堤の設置位置に依存)は、本マップから除外。			
		71 ほか	指定避難場所	
			市役所	
			官公庁	
			警察署	
			消防署	
			水位計	
			アンダーパス	
			防災行政無線の拡声器	
			大火災避難場所	
			津波一時避難施設	



武庫川の水位と避難の目安

各水位観測所における水位と避難情報の発令との関係は右の表のとおりです。

水位計所在地	武田尾	生瀬	甲武橋	小園
避難勧告を発令する目安となる水位	3.1m	3.3m	3.8m	5.0m
水害の起こる恐れがあり、警戒をよぶべき水位(水防活動の目安となる水位)	2.7m	3.2m	3.2m	4.0m
平常時の水位より上昇しており、今後の水位情報に注意が必要な水位	1.8m	1.8m	2.2m	2.6m

平常時の水位

水位情報はパソコンまたは携帯電話からインターネットに接続して入手することができます。

パソコンから <http://www.river.go.jp>
 携帯電話から <http://l.river.go.jp>