

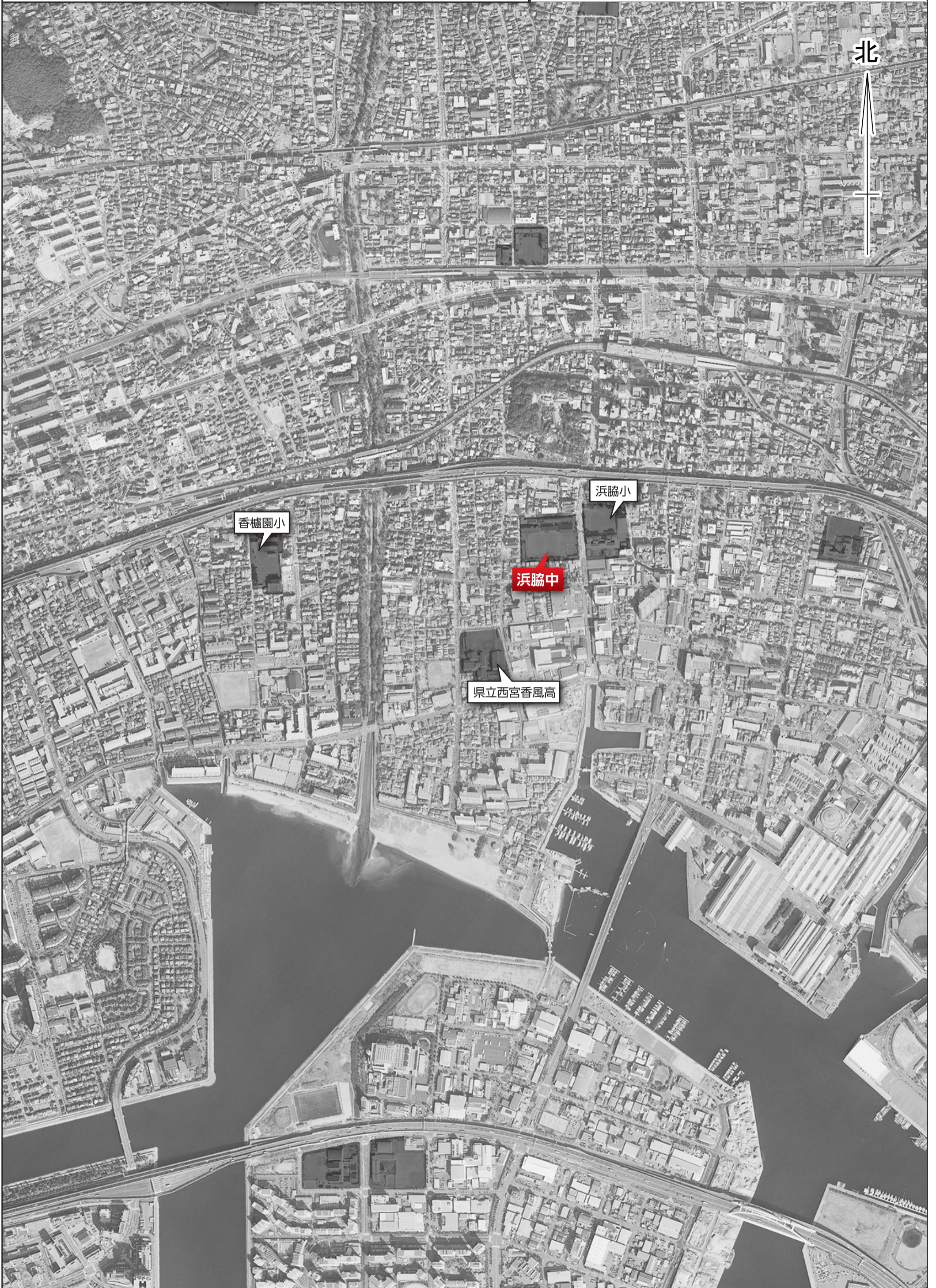
マイハザードマップ(浜脇中)

0

500

1000 (m)

北



香櫨園小

浜脇中

浜脇小

県立西宮香風高

マイハザードマップ(浜脇中)

0 500 1000 (m)

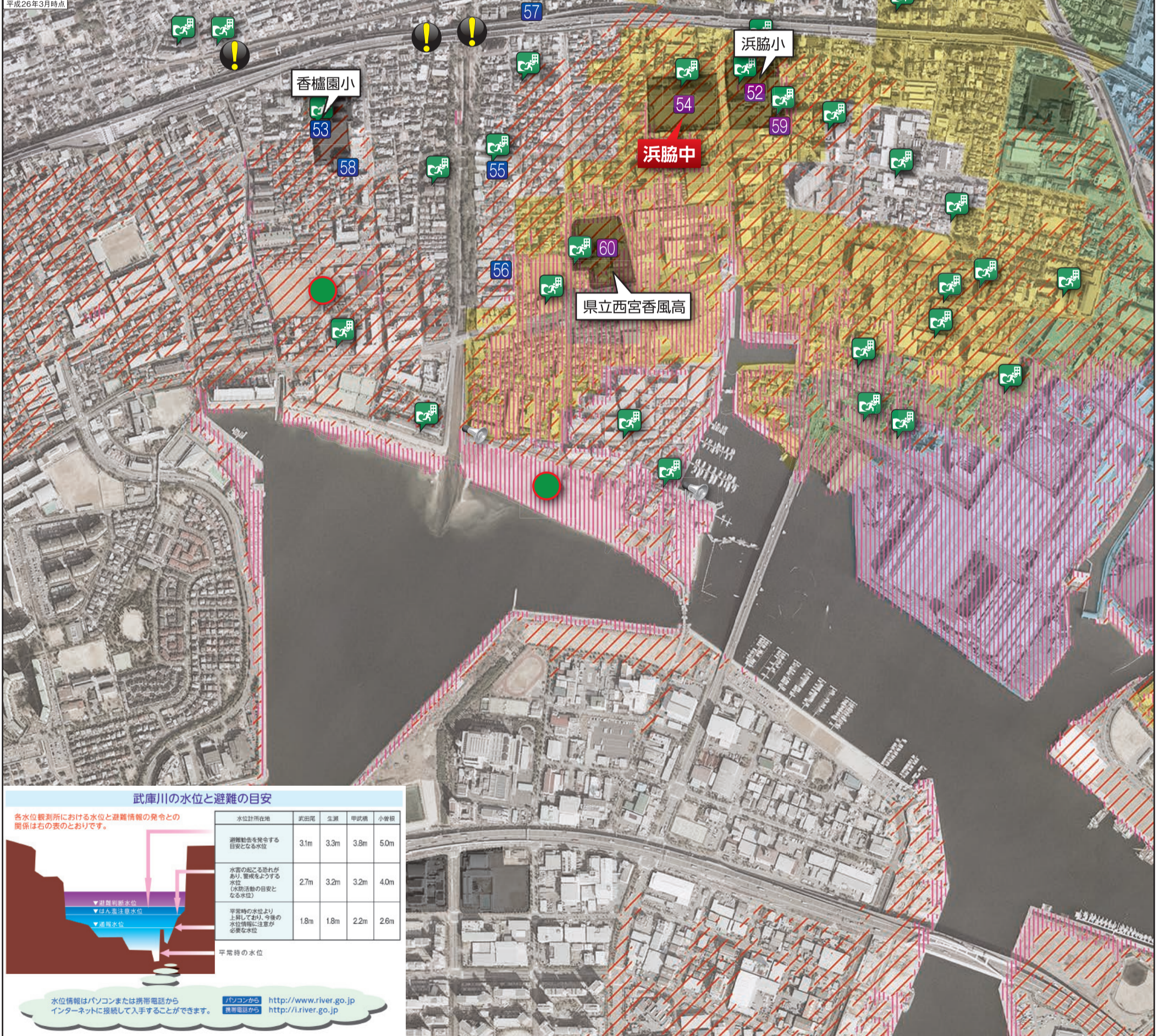
凡		例	
記号	名称	記号	名称
	土石流危険予想渓流		2階以上が利用可能な指定避難場所 (1階まで浸水する恐れがあります。)
	土砂災害警戒区域(土石流)		浸水しない指定避難場所
	がけ崩れ危険予想箇所		市役所
	地すべり危険予想箇所		官公庁
	法指定区域 急傾斜地崩壊危険区域 (民有宅地)		警察署
	急傾斜地崩壊危険区域 (民有宅地)		消防署
	地すべり防止区域		水位計
	ワイヤーセンサー		アンダーパス
	サイレン(ワイヤーセンサー用)		津波情報提供スピーカー(兵庫県設置)
			津波避難ビル
			広域避難地

洪水による浸水予想区分	浸水想定	浸水想定
	3.0m~4.0m未満の浸水が予想される区域	2階部分が水没
	2.0m~3.0m未満の浸水が予想される区域	2階部分が浸水
	1.0m~2.0m未満の浸水が予想される区域	1階部分が水没
	0.5m~1.0m未満の浸水が予想される区域	床上まで浸水
	0.5m未満の浸水が予想される区域	床下が浸水

※浸水予測は兵庫県作成の兵庫県CGハザードマップをもとに作成。

津波による浸水予想区分	浸水想定
	1.0m以上の浸水が予想される区域
	1.0m未満の浸水が予想される区域

※津波浸水予測は、南海トラフ巨大地震の津波(最大クラス)による浸水予測を示す。
※検討条件:液状化による沈下あり。津波が堤防を越流した場合破綻。
※防波門開放(常時閉鎖、耐震性を有する門扉以外)。



武庫川の水位と避難の目安

