

# マイハザードマップ(平木中)



# マイハザードマップ(平木中)

凡		例	
記号	名称	記号	名称
	土石流危険予想渓流		74ほか 浸水しない指定避難場所
	土砂災害警戒区域(土石流)		市役所
	がけ崩れ危険予想箇所		官公庁
	地すべり危険予想箇所		警察署
	法指定危険区域 急傾斜地崩壊危険区域 (民有宅地)		消防署
	法指定危険区域 急傾斜地崩壊危険区域 (民有宅地)		水位計
	地すべり防止区域		アンダーパス
	ワイヤーセンサー		津波情報提供スピーカー(兵庫県設置)
	サイレン(ワイヤーセンサー用)		津波避難ビル
			広域避難地

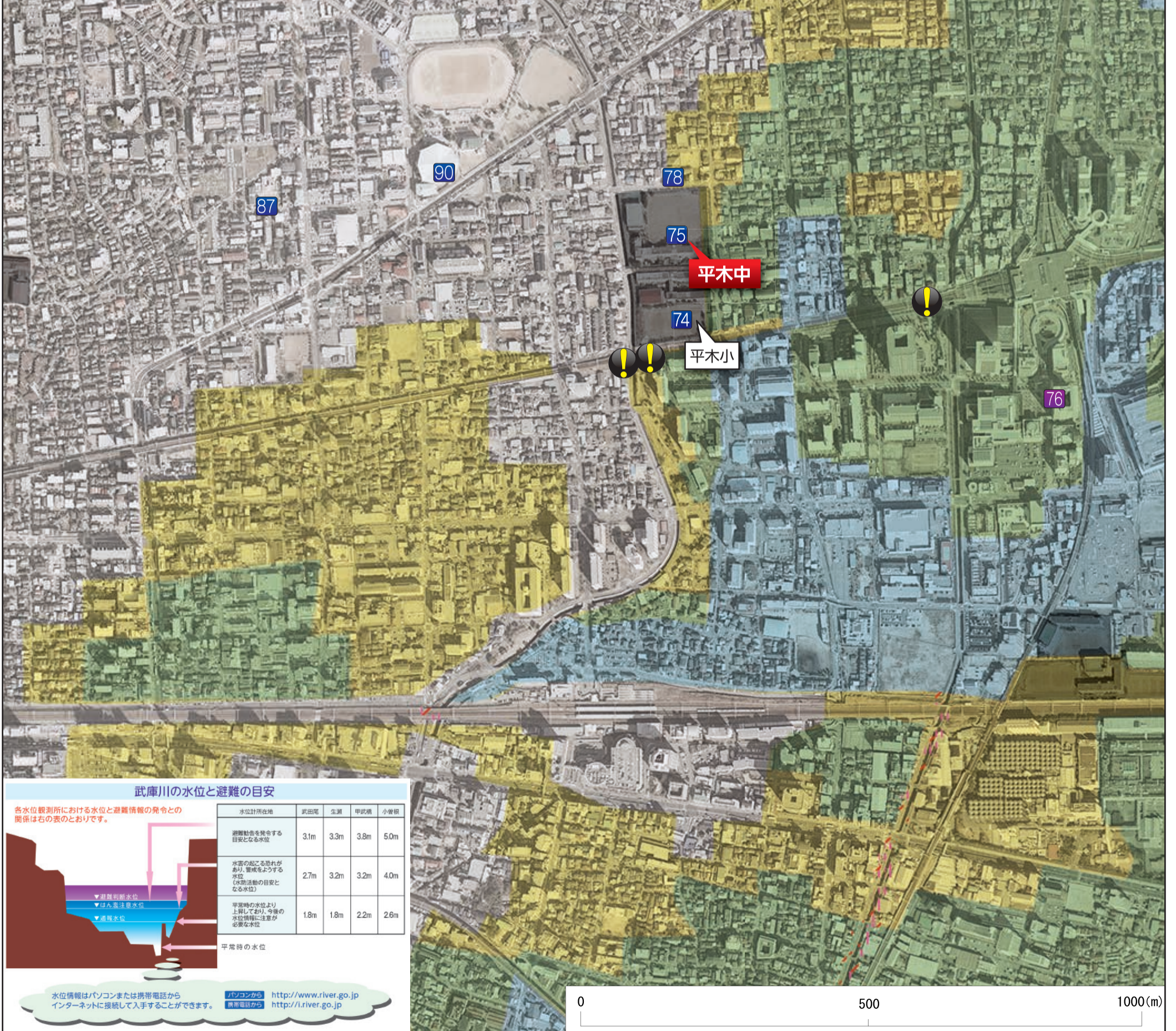
洪水による浸水予想区分	浸水想定	浸水想定
	3.0m~4.0m未満の浸水が予想される区域	2階部分が水没
	2.0m~3.0m未満の浸水が予想される区域	2階部分が浸水
	1.0m~2.0m未満の浸水が予想される区域	1階部分が水没
	0.5m~1.0m未満の浸水が予想される区域	床上まで浸水
	0.5m未満の浸水が予想される区域	床下が浸水

※浸水予測は兵庫県作成の兵庫県CGハザードマップをもとに作成。

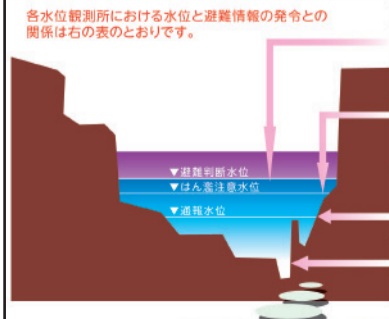
津波による浸水予想区分	浸水想定
	1.0m以上の浸水が予想される区域
	1.0m未満の浸水が予想される区域

※津波浸水予測は、南海トラフ巨大地震の津波(最大クラス)による浸水予測を示す。  
※検討条件:液状化による沈下あり。津波が堤防を越流した場合破堤。  
※防波堤の耐震補強(常時閉鎖、耐震性を有する門扉以外)。

平成26年3月時点



## 武庫川の水位と避難の目安



水位計所在地	武田尾	生瀬	甲武橋	小曾橋
避難勧告を発令する目安となる水位	3.1m	3.3m	3.8m	5.0m
水害の起こる恐れがあり、警戒をよぶべき水位(水防活動の目安となる水位)	2.7m	3.2m	3.2m	4.0m
平常時の水位より上昇しており、今後の水位情報に注意が必要な水位	1.8m	1.8m	2.2m	2.6m

水位情報はパソコンまたは携帯電話からインターネットに接続して入手することができます。  
パソコンから <http://www.river.go.jp>  
携帯電話から <http://i.river.go.jp>