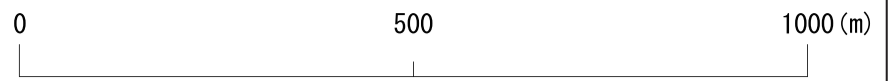


# マイハザードマップ(瓦木中)

0 500 1000 (m)



# マイハザードマップ(瓦木中)



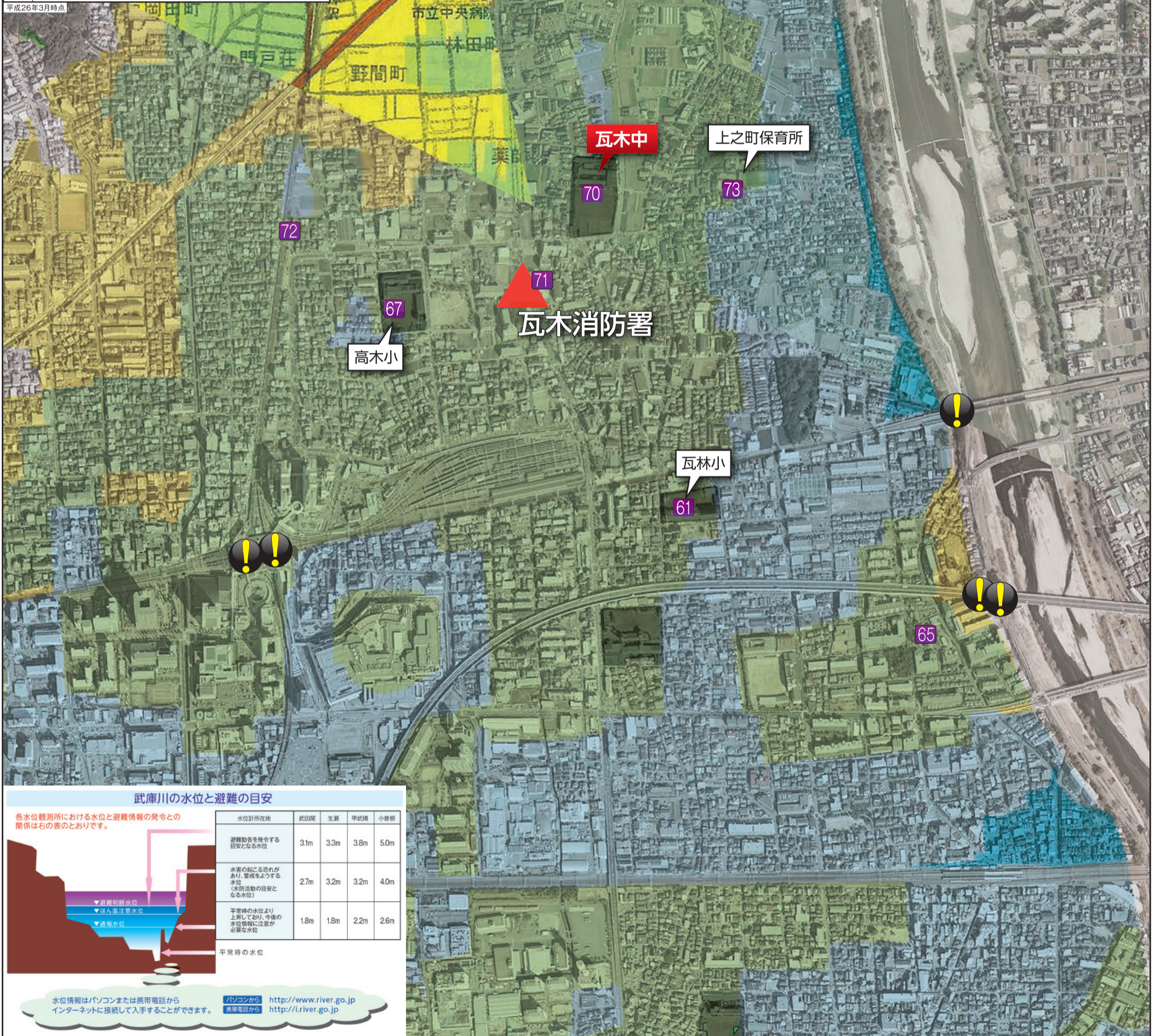
凡		例	
記号	名称	記号	名称
	土石流危険予想溪流		2階以上が利用可能な指定避難場所 (1階まで浸水する恐れがあります。)
	土砂災害警戒区域(土石流)		市役所
	がけ崩れ危険予想箇所		官公庁
	地すべり危険予想箇所		警察署
	法定危険区域 急傾斜地崩壊危険区域 (民有宅地)		消防署
	法定危険区域 急傾斜地崩壊危険区域 (民有宅地)		水位計
	地すべり防止区域		アンダーパス
	ワイヤーセンサー		津波情報提供スピーカー(兵庫県設置)
	サイレン(ワイヤーセンサー用)		津波避難ビル
			広域避難地

洪水による浸水予想区分	浸水想定される区域	浸水想定される区域
	3.0m~4.0m未満の浸水が予想される区域	2階部分が水没
	2.0m~3.0m未満の浸水が予想される区域	2階部分が浸水
	1.0m~2.0m未満の浸水が予想される区域	1階部分が水没
	0.5m~1.0m未満の浸水が予想される区域	床上まで浸水
	0.5m未満の浸水が予想される区域	床下が浸水

※浸水予測は兵庫県作成の兵庫県CGハザードマップをもとに作成。

津波による浸水予想区分	浸水想定される区域	浸水想定される区域
	1.0m以上の浸水が予想される区域	
	1.0m未満の浸水が予想される区域	

※津波浸水予測は、南海トラフ巨大地震の津波(最大クラス)による浸水予測を示す。  
※検討条件:液状化による沈下あり。津波が堤防を越流した場合破堤。  
※防潮門開放(常時閉鎖、耐震性を有する門扉以外)。



### 武庫川の水位と避難の目安

各水位観測所における水位と避難情報の発令との関係は右の表のとおりです。

水位計所在地	武田町	生瀬	甲斐橋	小倉根
避難勧告を発令する目安となる水位	31m	33m	3.8m	5.0m
水害の起こる恐れがあり、警戒をよぶる水位(水防活動の目安となる水位)	2.7m	3.2m	3.2m	4.0m
平常時の水位より上昇しており、今後の水位情報に注意が必要な水位	1.8m	1.8m	2.2m	2.6m

平常時の水位

水位情報はパソコンまたは携帯電話からインターネットに接続して入手することができます。

パソコンから <http://www.river.go.jp>  
携帯電話から <http://l.river.go.jp>