

第9回

はるまつり 2025



in 甲山森林公園

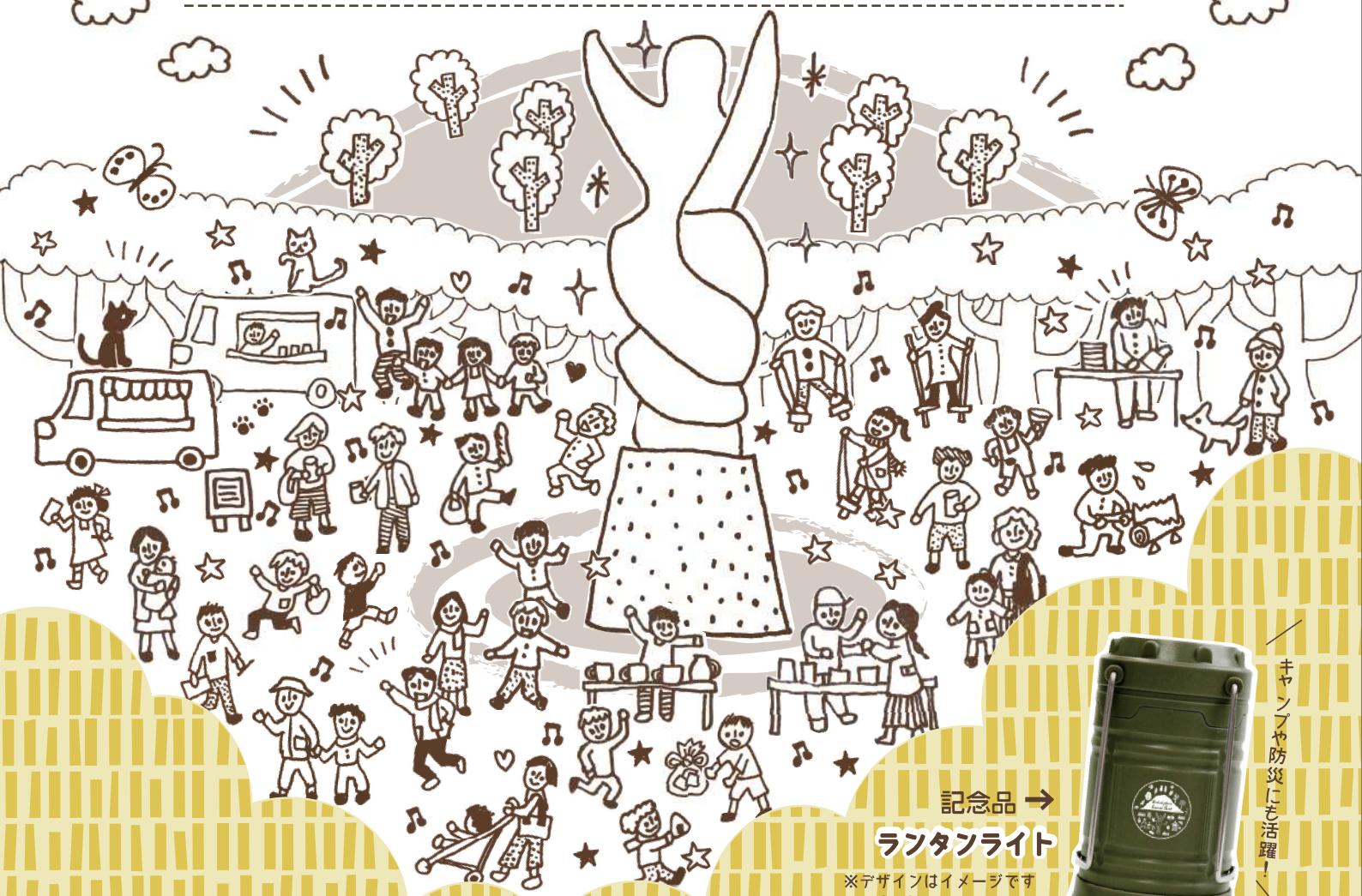
3月9日(日)

10:00-15:00 米雨天中止

会場 シンボルゾーン周辺

「はるまつり」は日頃甲山森林公園で活動している団体やイベント講師のみなさんと 地域のみなさんをつなぐ文化祭です。

この機会に甲山森林公園をもっと知って もっと好きになってください!



記念品 →
ランタンライト

※デザインはイメージです
※電池は付属していません



キャンプや防災にも活躍!



Cool Choice
甲山森林公園へは公共交通

『移動』を『エコ』に!

甲山森林公園へは公共交通をご利用ください

イベント当日に公共交通機関(鉄道やバスなど)で甲山森林公園に来訪した方を対象に記念品をプレゼント!

【注意事項】・受付の際に公共交通を利用して来園されたことを確認するため、交通系ICカード(PiTaPa、ICOCA等)の利用履歴をカードリーダーで確認させていただきます。・記念品引き換え場所:公園パークセンター(10時~15時(記念品がなくなり次第終了となります。))

兵庫県立甲山森林公園

<https://kabutoyama-park.com/>

SUSTAINABLE DEVELOPMENT GOALS

兵庫県立甲山森林公園 指定管理者パークマネジメント甲山は持続可能な開発目標(SDG)を支援しています。

公園を支える団体の体験イベントもりだくさん!

森林ボランティアKSC



通常体験できない丸太切りを通して、家族で物作りを楽しんで下さい。

アソビニッショドクラフト



普段は子ども～大人を対象に72時間サバイバル講習を行っています。今回はパラシュートコードを使って、プレスレットやオリジナルシラカップを作ります。

じゆう時間



ロープを使った安全な木登りです。大きなクスノキに登ってリスや鳥の世界を体験しよう!!

森のネウボラ



森のようちえんの繋がりがからまれた現役ママ達による子育て広場。親子で楽しめる工作、遊び、パザールなど用意してお待ちしています♪

NACS-J自然観察指導員兵庫連絡会



いつでも、どこでも、だれとでも。を合言葉に森林公園内の自然を調べたり観察したりしています。

NR JAPAN




西宮市の消防職員で構成した自主勉強会のチーム。迅速な救助技術の習得を目指しています。

草むらの学校



丹波篠山で森の学びとキャンプを掛け合わせたプログラムを提供しています。甲山森林公園では、森の恵みを楽しめるコンテンツをご用意しておりますのでぜひご来場ください!

kizuki salonてんから



ヨーガ・アーユルヴェーダ・実践漢方を通じて、自ら整う心と身体のためのメンタリングを行っています。心身の緊張を解きほぐすハンドケアは、特に肩こりさんに喜んでいただけたと思います。

その他、物販飲食ショップや演奏もあります!

体験・物販・飲食等の出店情報、ライブ演奏についての詳細は公園HPやSNSをフォローしてご確認ください!

最新情報は随時更新中! 出店情報リスト▶ホームページ「お知らせ」をCheck!

お問い合わせ **兵庫県立甲山森林公園 管理事務所**
 (受付9:00-17:00) 〒662-0001兵庫県西宮市甲山町43
 TEL 0798-73-4600 主催 パークマネジメント甲山



ACCESS MAP 交通のご案内

公共交通機関のご利用にご協力ください。
 公共交通機関利用キャンペーン実施します!

はるまつり当日は駐車場の混雑が予想されます。電車・バス・タクシー等の公共交通機関のご利用、又は徒歩のご来園にご協力ください。駐車場(普通車 合計約75台、大型バス3台)は無料でご利用できますが、駐車台数が少ないため満車になる恐れがあります。(近隣にコインパーキングはございませんのでご注意ください。)

阪神 西宮	阪神バス 鷺林寺線(西回り・東回り)	約23-36分	大師道 徒歩 約15分	甲山森林公園前 下車
	阪神バス 西宮山手線(西回り・東回り)	約18-22分		
阪急 甲陽園	阪神バス 西宮山手線(西回り)	約2分		
	徒歩	約25分(約1.7Km)		
阪急 仁川	徒歩	約45分(約3Km)		
阪急 甲東園	徒歩	約50分(約3.5Km)		

