

全国の情報は国立感染症研究所感染症疫学センターホームページにてご覧ください。 <http://www.nih.go.jp/niid/ia/from-idsc.html>

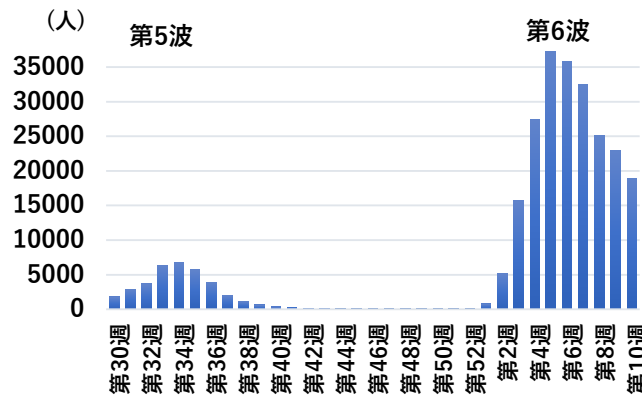
## 新型コロナウイルス感染症に関する情報

兵庫県内の新型コロナウイルス新規感染者数は、今週 **18,969** 人(先週 **22,955** 人)で、対先週比 0.83 倍と減少が継続していますが、依然として多い状況が続いています。年齢階級別割合では、10歳未満と10歳代の割合が増加し、新規感染者全体の37%を占めています。一方高齢者の割合が減少しており、県内65歳以上の3回目のワクチン接種率が15日時点で70%以上に達したことが、減少の一因として考えられます。また今月から5歳~11歳のワクチン接種が開始されていますが、全国の1回目接種率は15日時点で対象の1%程度となっています。ワクチン接種については、かかりつけ医師に相談するなどワクチンのメリットとデメリットを十分理解され、希望される方はご予約をお願いします。

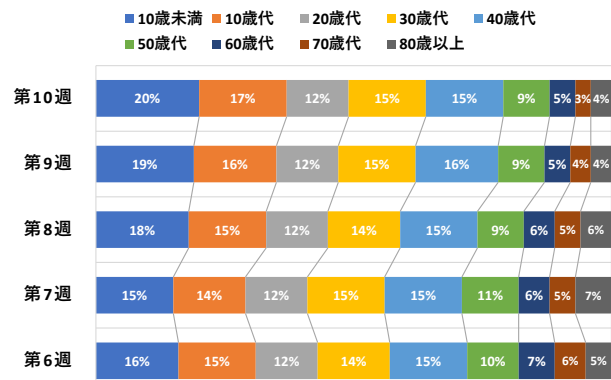
兵庫県など18都道府県に発出されていたまん延防止等重点措置が21日の期限をもってすべての都道府県で解除されることが決まりました。兵庫県の病床使用率は15日時点で47.9%と、国が示す解除の基準50%以下となりましたが、新規感染者数は第5波のピークの約3倍と高いレベルで推移しています。これから年度替わりで人の動きが活発となる時期を控えて、気の緩みが出ないように注意が必要です。引き続き基本的な感染防止対策の徹底をお願いします。

新型コロナウイルスに関する厚生労働省、国立感染症研究所、兵庫県の情報が、兵庫県立健康科学研究所 感染症部のホームページ <http://www.hyogo-iphes.jp/kansensho/> からご覧になれます。

### 新型コロナウイルス 新規感染者数の推移(週別)



### 新型コロナウイルス新規感染者の 年齢階級別割合(第6~10週)



## 定点把握感染症(指定された医療機関から報告を求める感染症です)

### 定点あたり患者数の上位10位の疾病

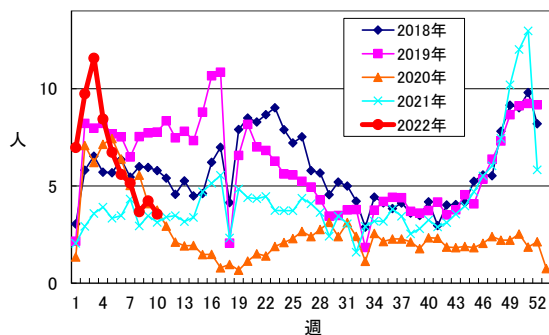
|    | 疾病名          | 定点あたり患者数 |      | 増減    |     | 疾病名     | 定点あたり患者数 |      | 増減    |
|----|--------------|----------|------|-------|-----|---------|----------|------|-------|
|    |              | 今週       | 先週   |       |     |         | 今週       | 先週   |       |
| 1位 | 感染性胃腸炎       | 3.56     | 4.24 | -0.68 | 5位  | 咽頭結膜熱   | 0.06     | 0.04 | +0.02 |
| 2位 | 突発性発しん       | 0.24     | 0.16 | +0.08 | 7位  | 水痘      | 0.05     | 0.02 | +0.03 |
| 3位 | A群溶血性連鎖球菌咽頭炎 | 0.19     | 0.22 | -0.03 | 8位  | 流行性耳下腺炎 | 0.03     | 0.05 | -0.02 |
| 4位 | 流行性角結膜炎      | 0.09     | 0.17 | -0.08 | 9位  | 伝染性紅斑   | 0.02     | 0.00 | +0.02 |
| 5位 | RSウイルス感染症    | 0.06     | 0.06 | ±0.00 | 10位 | 手足口病    | 0.01     | 0.03 | -0.02 |

## 全数把握感染症（すべての医療機関から報告を求める感染症です）

|                         |  |
|-------------------------|--|
| 1 類感染症                  | 報告はありません。  |
| 2 類感染症                  | <b>結核 8人</b> （保健所：姫路市2人、西宮市2人、加古川管内2人、加東管内1人、福崎管内1人）   |
| 3 類感染症                  | 報告はありません。  |
| 4 類感染症                  | <b>レジオネラ症 1人</b> （丹波保健所管内；肺炎型；男性70歳代；感染地域：国内；感染経路：水系感染）  |
| 5 類感染症                  | <p><b>カルバペネム耐性腸内細菌科細菌感染症 1人</b>（神戸市；男性70歳代；<i>Klebsiella pneumoniae</i>；感染地域：兵庫県；感染経路：不明）</p> <p><b>急性脳炎 1人</b>（神戸市；男性1歳；感染地域：兵庫県；感染経路：不明）</p> <p><b>劇症型溶血性レンサ球菌感染症 3人</b>（①尼崎市；男性90歳代；感染地域：兵庫県；感染経路：創傷感染、②尼崎市；男性70歳代；感染地域：兵庫県；感染経路：創傷感染、③尼崎市；女性50歳代；感染地域：兵庫県；感染経路：不明）</p> <p><b>侵襲性肺炎球菌感染症 1人</b>（姫路市；女性70歳代；感染地域：兵庫県；感染経路：飛沫・飛沫核感染；ワクチン接種歴：1回有）</p> <p><b>梅毒 2人</b>（①姫路市；早期顕症梅毒Ⅰ期；男性60歳代；感染地域：不明；感染経路：異性間性的接触、②伊丹保健所管内；早期顕症梅毒Ⅰ期；男性50歳代；感染地域：国内；感染経路：異性間性的接触）</p> |
| 2022年第9週までに診断されたものの報告遅れ | <b>結核 1人</b>   |

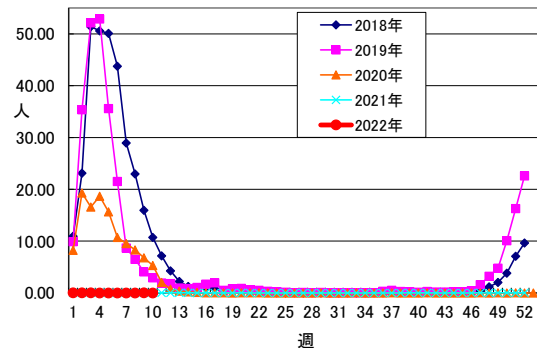
## 目で見える動向（県内）

感染性胃腸炎の定点あたり患者発生状況（県内）



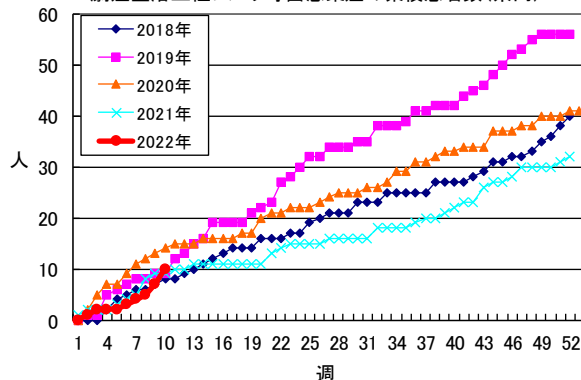
施設・学校における感染症集団発生状況では、今週1件（先週0件）の集団発生が報告されています。

インフルエンザの定点あたり患者発生状況（県内）

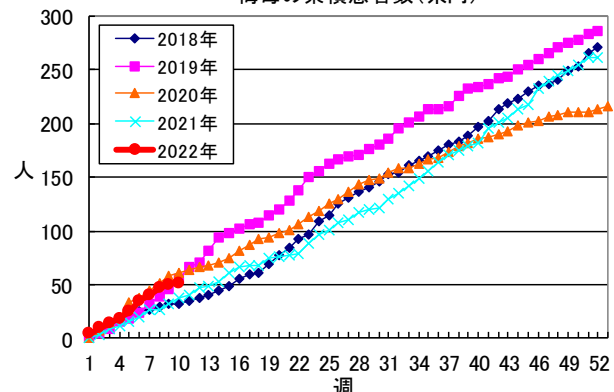


2年連続で少ない状況で推移しています。

劇症型溶血性レンサ球菌感染症の累積患者数（県内）



梅毒の累積患者数（県内）



この週報は兵庫県立健康科学研究所ホームページ <http://www.hyogo-iphes.jp/> にも掲載しています。

また、<http://www.nih.go.jp/niid/ja/from-idsc.html> から国立感染症研究所感染症疫学センターの週報（IDWR）がダウンロードできます。