

# HIDWR

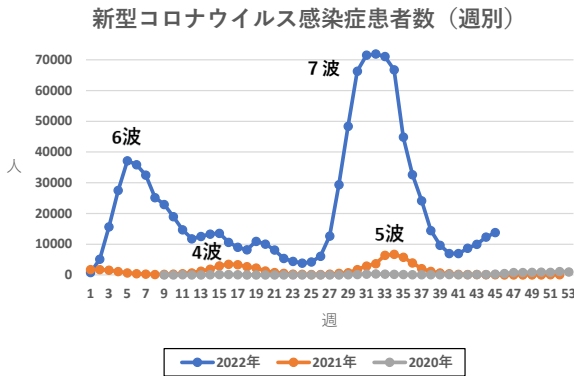
## 兵庫県感染症発生動向調査週報(速報) 2022年第45週(11月7日~11月13日)

兵庫県感染症情報センター(兵庫県立健康科学研究所)

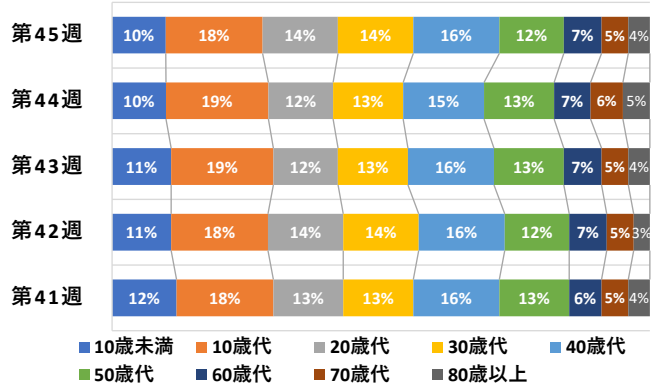
Hyogo Infectious Diseases Weekly Report

全国の情報は国立感染症研究所感染症疫学センターホームページにてご覧ください。<http://www.nih.go.jp/niid/ja/from-idsc.html>

### 新型コロナウイルス感染症等に関する情報



新型コロナウイルス新規感染者の年齢階級別割合



兵庫県内の新型コロナウイルス新規感染者数は今週 **13,788** 人(先週 **12,334** 人)で、対先週比 1.1 倍となり、増加傾向が続いています。

年齢別においては、10歳代が18%と最も多く、40歳代が16%、20歳代及び30歳代が14%となっており、30歳代以下の若い世代の占める割合が56%と、高い割合を占めています。

今後、感染者数が更に増加していく可能性があり、またインフルエンザとの同時流行も懸念されています。県内でも今週インフルエンザによる学級閉鎖が報告されました。感染症の拡大を防ぐため、今後も引き続き基本的な感染症対策や積極的なワクチン接種をお願いします。

※9月26日(月)から全国一律で全数届出の見直しが行われたため、集計方法が変更になりました。(健康フォローアップセンター等からの報告数を含めています。)

### 定点把握感染症(指定された医療機関から報告を求める感染症です)

#### 定点あたり患者数の上位10位の疾病

順位	疾病名	定点あたり患者数		増減	順位	疾病名	定点あたり患者数		増減
		今週	先週				今週	先週	
1位	感染性胃腸炎	3.21	3.19	+0.02	6位	A群溶血性連鎖球菌咽頭炎	0.24	0.21	+0.03
2位	手足口病	1.02	1.02	±0.00	7位	ヘルパンギーナ	0.18	0.26	-0.08
3位	RSウイルス感染症	0.45	0.50	-0.05	8位	インフルエンザ	0.15	0.11	+0.04
4位	突発性発しん	0.28	0.22	+0.06	9位	水痘	0.11	0.11	±0.00
5位	流行性角結膜炎	0.26	0.06	+0.20	10位	咽頭結膜熱	0.09	0.04	+0.05

## 全数把握感染症（すべての医療機関から報告を求める感染症です）

## 梅毒

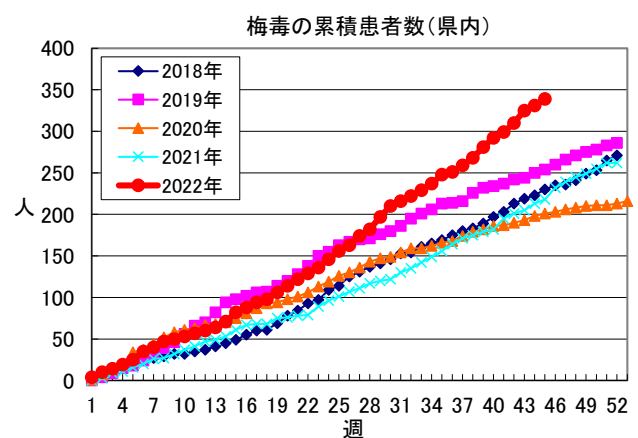
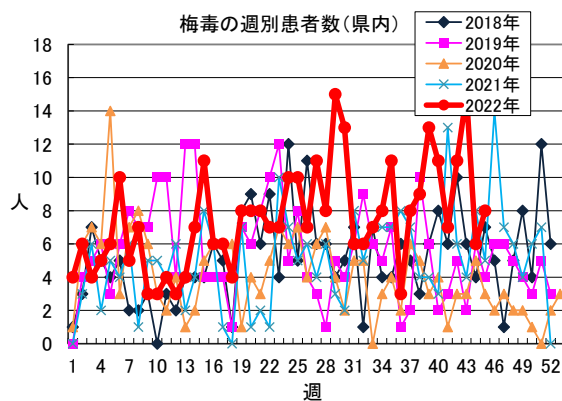
今週 8 人（先週 6 人）の報告があり、今年の累積患者数は 339 人となりました。過去 5 年間の同時期の累積患者数が最も多くなっています。

性別では、男性 256 人、女性 83 人と男性が多く、性風俗産業の利用歴が男性 135 人、女性 1 人から、従事歴が男性 9 人、女性 23 人から報告されています。

年齢階級別では、男性は 20 歳代 63 人、40 歳代 54 人、30 歳代が 53 人の順で多く、女性は 20 歳代 39 人、40 歳代 12 人、30 歳代 11 人の順で多くなっています。

病型別では、早期顕症梅毒のⅠ期が 176 人、Ⅱ期が 102 人、晩期顕症梅毒が 5 人、無症状病原体保有者が 56 人となっています。

感染原因は、性的接触 295 人（異性間 262 人、同性間 12 人、不明 21 人）、原因不明 44 人で、推定感染地域は、国内 268 人、国外 1 人、不明 70 人でした。



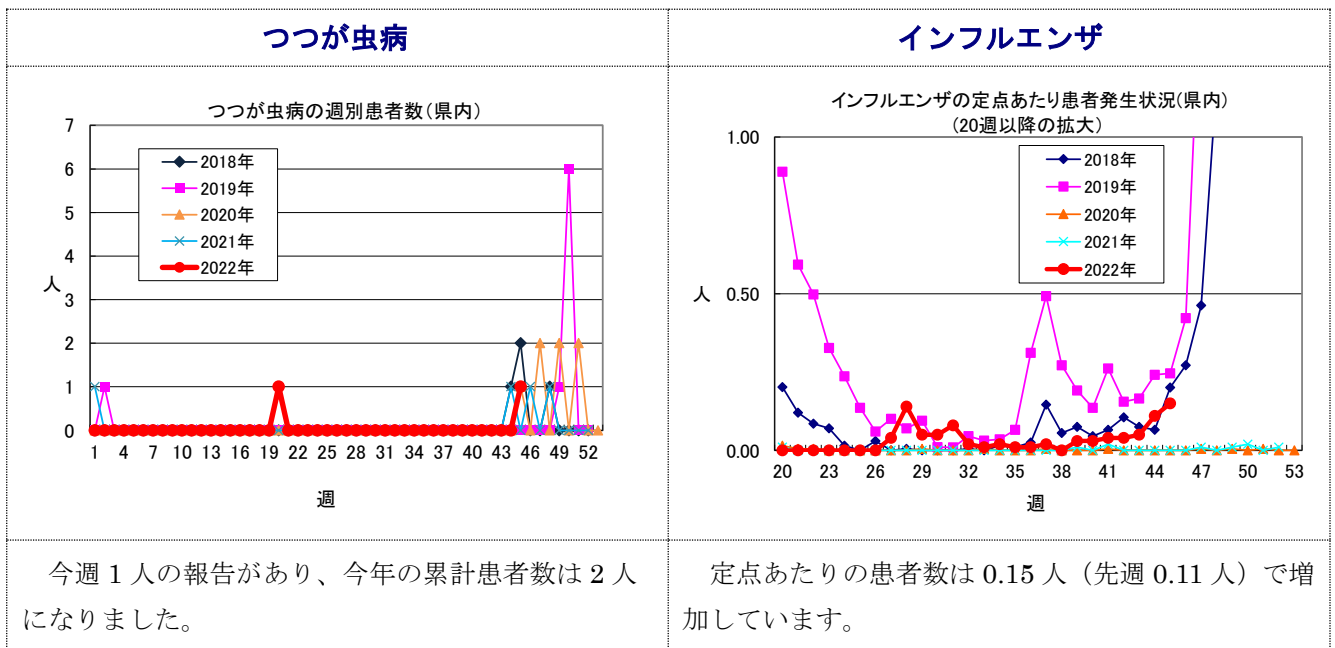
1 類感染症	報告はありません。
2 類感染症	<b>結核 15 人</b> （保健所：神戸市 6 人、姫路市 1 人、明石市 2 人、伊丹管内 3 人、宝塚管内 1 人、加古川管内 1 人、加東管内 1 人）
3 類感染症	<b>腸管出血性大腸菌感染症 1 人</b> （神戸市；無症状病原体保有者；男性 20 歳代；O157 VT2；感染地域：兵庫県；感染経路：不明）（累積報告数 89 人；有症者 59 人、HUS 7 人）
4 類感染症	<b>つつが虫病 1 人</b> （龍野保健所管内；男性 70 歳代；感染地域：兵庫県；感染経路：動物・蚊・昆虫等からの感染）
5 類感染症	<p><b>アメーバ赤痢 1 人</b>（芦屋保健所管内；腸管アメーバ症；男性 40 歳代；感染地域：不明；感染経路：不明）</p> <p><b>カルバペネム耐性腸内細菌感染症 1 人</b>（姫路市；女性 80 歳代；<i>Enterobacter aerogenes</i>；感染地域：不明；感染経路：以前からの保菌）</p> <p><b>梅毒 8 人</b>（①神戸市；早期顕症梅毒Ⅰ期；男性 30 歳代；感染地域：兵庫県；感染経路：異性間性的接触、②神戸市；早期顕症梅毒Ⅰ期；男性 30 歳代；感染地域：兵庫県；感染経路：異性間性的接触、③姫路市；早期顕症梅毒Ⅰ期；男性 20 歳代；感染地域：不明；感染経路：異性間性的接触、④西宮市；無症状病原体保有者；女性 10 歳代；感染地域：兵庫県；感染経路：異性間性的接触、⑤宝塚保健所管内；早期顕症梅毒Ⅰ期；男性 40 歳代；感染地域：国内；感染経路：異性間性的接触、⑥加古川保健所管内；早期顕症梅毒Ⅱ期；男性 50 歳代；感染地域：兵庫県；感染経路：異性間性的接触、⑦加古川保健所管内；早期顕症梅毒Ⅱ期；男性 30 歳代；感染地域：兵庫県；感染経路：異性間性的接触、⑧加古川保健所管内；早期顕症梅毒Ⅱ期；男性 40 歳代；感染地域：兵庫県；感染経路：異性間性的接触）</p> <p><b>百日咳 2 人</b>（①加古川保健所管内；女性 60 歳代；感染地域：兵庫県；感染経路：不明；ワクチン接種歴：不明、②加古川保健所管内；女性 60 歳代；感染地域：兵庫県；感染経路：不明；ワクチン接種歴：不明）</p>

2022年第44週までに診断されたものの報告遅れ	結核 2人 播種性クリプトコックス症 1人
--------------------------	--------------------------

### 検査情報（兵庫県立健康科学研究所）

- ・新型コロナウイルス感染症患者1人（男性年齢不明、鼻咽頭ぬぐい液 11/4 採取）から XBB 系統の感染が確認されました。
- ・つつが虫病患者1人（男性70歳代、痲疲 11/2 採取）からつつが虫病リケッチアの遺伝子を検出しました。

### 目で見える動向（県内）



この週報はホームページ（[https://web.pref.hyogo.lg.jp/iphso1/kansensho\\_jyoho/infectdis.html](https://web.pref.hyogo.lg.jp/iphso1/kansensho_jyoho/infectdis.html)）にも掲載しています。

4月1日からHPが新しくなりました。旧HPは閲覧出来なくなりましたのでご注意ください。

また <http://www.nih.go.jp/niid/ja/from-idsc.html> から国立感染症研究所感染症疫学センターの週報（IDWR）がダウンロードできます。