

HIDWR

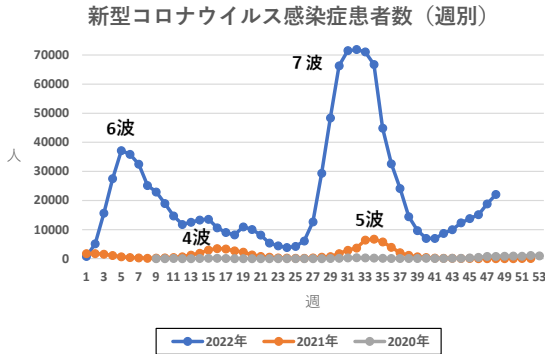
兵庫県感染症発生動向調査週報(速報) 2022年第48週(11月28日~12月4日)

兵庫県感染症情報センター(兵庫県立健康科学研究所)

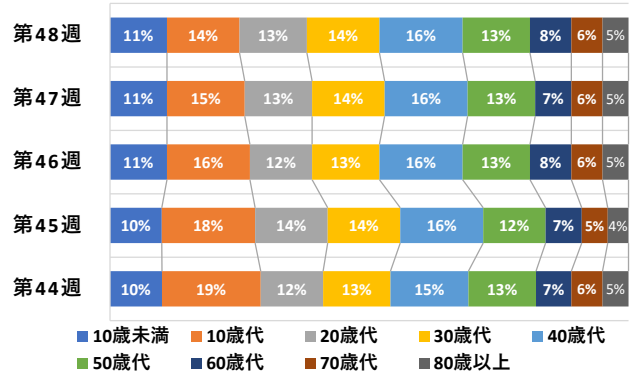
Hyogo Infectious Diseases Weekly Report

全国の情報は国立感染症研究所感染症疫学センターホームページにてご覧ください。<http://www.nih.go.jp/niid/ja/from-idsc.html>

新型コロナウイルス感染症に関する情報



新型コロナウイルス新規感染者の年齢階級別割合



兵庫県内の新型コロナウイルス新規感染者数は今週 **22,074** 人(先週 **18,867** 人)で、対先週比 1.2 倍となり、増加傾向が続いています。

年齢別においては、40歳代が16%と最も多く、10歳代及び30歳代が14%、20歳代及び50歳代が13%となっており、30歳代以下の世代の占める割合が54%となっています。

今後、感染者数が更に増加していく可能性があり、またインフルエンザとの同時流行も懸念されています。感染症の拡大を防ぐため、今後も引き続き基本的な感染症対策や積極的なワクチン接種をお願いします。

※9月26日(月)から全国一律で全数届出の見直しが行われたため、集計方法が変更になりました。(健康フォローアップセンター等からの報告数を含めています。)

定点把握感染症(指定された医療機関から報告を求める感染症です)

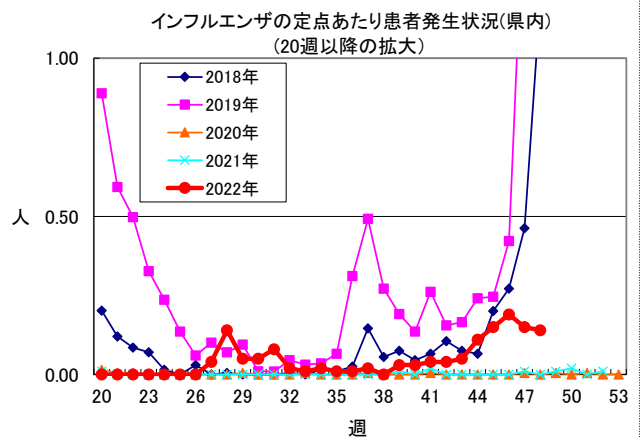
インフルエンザ

定点あたり患者数は、今週 **0.14** 人(先週 0.15 人)と減少しました。今週の患者 27 人の年齢分布では 3歳 5人、5歳及び6歳が3人の順で多くなっています。地域的には、姫路市で定点当たり患者数が 0.4 人以上となっています。

学校等の臨時休業は、今週はありませんでした。

当研究所では今シーズン、県内の患者から **AH3 亜型(A 香港型)** 4 件のインフルエンザウイルスを検出しています。

インフルエンザの予防には、ワクチン接種、手洗いが有効です。また、感染が疑われる場合は、マスクの着用、咳エチケット、早めの受診が重要です。



定点あたり患者数の上位10位の疾病

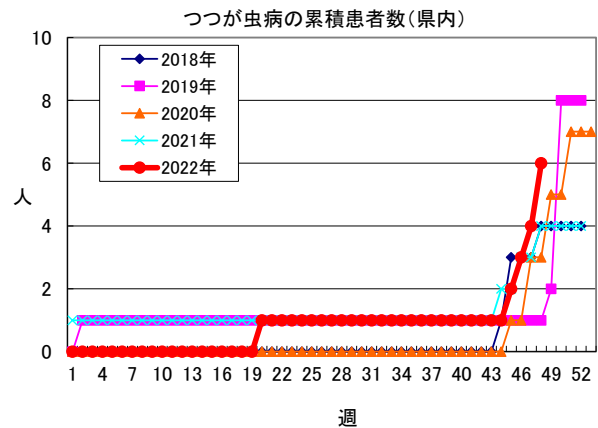
	疾病名	定点あたり患者数		増減		疾病名	定点あたり患者数		増減
		今週	先週				今週	先週	
1位	感染性胃腸炎	3.29	2.85	+0.44	6位	RSウイルス感染症	0.19	0.33	-0.14
2位	手足口病	0.54	0.82	-0.28	7位	水痘	0.17	0.10	+0.07
3位	A群溶血性連鎖球菌咽頭炎	0.47	0.22	+0.25	8位	ヘルパンギーナ	0.16	0.22	-0.06
4位	流行性角結膜炎	0.26	0.11	+0.15	9位	インフルエンザ	0.14	0.15	-0.01
5位	突発性発しん	0.22	0.24	-0.02	10位	咽頭結膜熱	0.08	0.09	-0.01

全数把握感染症（すべての医療機関から報告を求める感染症です）

つつが虫病

今週 2 人の報告があり、今年の累積患者数は 6 人となりました。地域的には、伊丹保健所管内及び龍野保健所管内が各 2 人、神戸市及び姫路市が各 1 人となっています。性別では、男性 4 人、女性 2 人、年齢階級別では、60 歳代及び 70 歳代が各 3 人となっています。

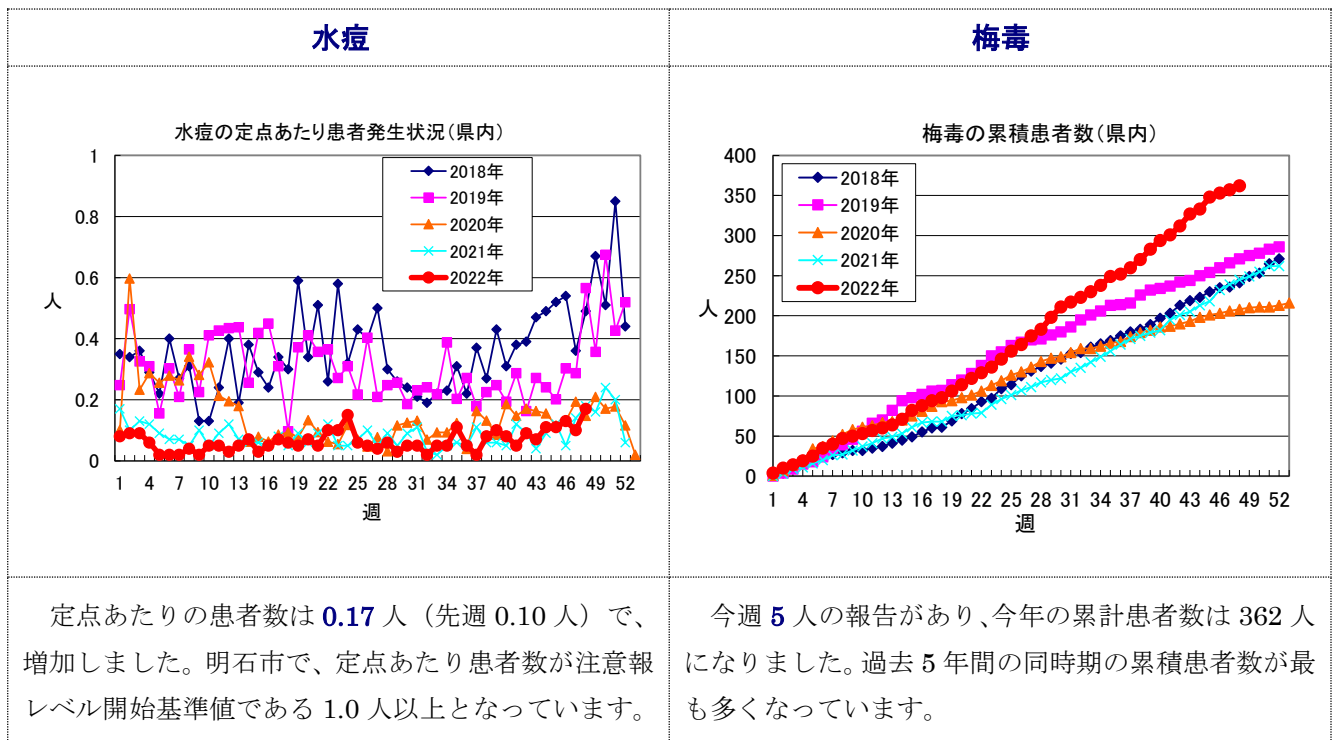
病原体である *Orientia tsutsugamushi* を保有するツツガムシ（ダニ類）の刺咬により感染します。ツツガムシは秋～初冬にかけて孵化するため、この時期に発生が多くみられます。ハイキングや山作業には肌の露出を減らし、虫除け剤を使用するなど、咬まれないようにすることや、入浴や着替えによってツツガムシの付着を防ぐことが重要です。また、山野へ入った 5～14 日後に発熱や発疹が出た時は、受診時にその時の行動地域を伝えることも重要です。



1 類感染症	報告はありません。
2 類感染症	結核 18人 （保健所：神戸市 8人、尼崎市 2人、姫路市 2人、西宮市 1人、宝塚管内 2人、加古川管内 1人、加東管内 1人、丹波管内 1人）
3 類感染症	腸管出血性大腸菌感染症 3人 （①明石市；有症者；女性 50歳代；O157VT2；感染地域：兵庫県；感染経路：経口感染、②加古川保健所管内；有症者；女性 10歳代；O26VT2；感染地域：国内；感染経路：経口感染、③加東保健所管内；無症状病原体保有者；女性 50歳代；O 不明 VT2；感染地域：不明；感染経路：不明）（累積報告数 92人；有症者 61人、HUS 7人）
4 類感染症	つつが虫病 2人 （①伊丹保健所管内；女性 60歳代；感染地域：国内；感染経路：動物・蚊・昆虫等からの感染、②龍野保健所管内；男性 70歳代；感染地域：兵庫県；感染経路：動物・蚊・昆虫等からの感染）

5類感染症	<p>カルバペネム耐性腸内細菌感染症 3人 (①尼崎市;男性90歳代;<i>Klebsiella pneumoniae</i>;感染地域:兵庫県;感染経路:以前からの保菌、②姫路市;女性70歳代;<i>Serratia marcescens</i>;感染地域:兵庫県;感染経路:不明、③姫路市;男性70歳代;<i>Klebsiella aerogenes</i>;感染地域:兵庫県;感染経路:医療器具関連感染)</p> <p>後天性免疫不全症候群 1人 (無症状病原体保有者;感染地域:不明;感染経路:不明)</p> <p>侵襲性インフルエンザ菌感染症 1人 (神戸市;女性60歳代;感染地域:兵庫県;感染経路:不明;ワクチン接種歴:不明)</p> <p>侵襲性肺炎球菌感染症 2人 (①神戸市;男性70歳代;感染地域:兵庫県;感染経路:接触感染;ワクチン接種歴:1回有、②加古川保健所管内;女性3歳;感染地域:兵庫県;感染経路:不明;ワクチン接種歴:4回有)</p> <p>梅毒 5人 (①神戸市;早期顕症梅毒Ⅱ期;男性40歳代;感染地域:国内;感染経路:異性間性的接触、②神戸市;早期顕症梅毒Ⅱ期;女性40歳代;感染地域:兵庫県;感染経路:異性間性的接触、③姫路市;早期顕症梅毒Ⅱ期;男性50歳代;感染地域:不明;感染経路:不明、④西宮市;早期顕症梅毒Ⅱ期;女性20歳代;感染地域:不明;感染経路:性的接触、⑤伊丹保健所管内;無症状病原体保有者;男性30歳代;感染地域:兵庫県;感染経路:異性間性的接触)</p>
2022年第47週までに診断されたものの報告遅れ	<p>結核 3人</p> <p>ウイルス性肝炎 1人</p> <p>カルバペネム耐性腸内細菌感染症 2人</p> <p>梅毒 2人</p>

目で見える動向 (県内)



この週報はホームページ (https://web.pref.hyogo.lg.jp/iphs01/kansensho_jyoho/infectdis.html) にも掲載しています。

4月1日からHPが新しくなりました。旧HPは閲覧出来なくなりましたのでご注意ください。

また <http://www.nih.go.jp/niid/ja/from-idsc.html> から国立感染症研究所感染症疫学センターの週報 (IDWR) がダウンロードできます。