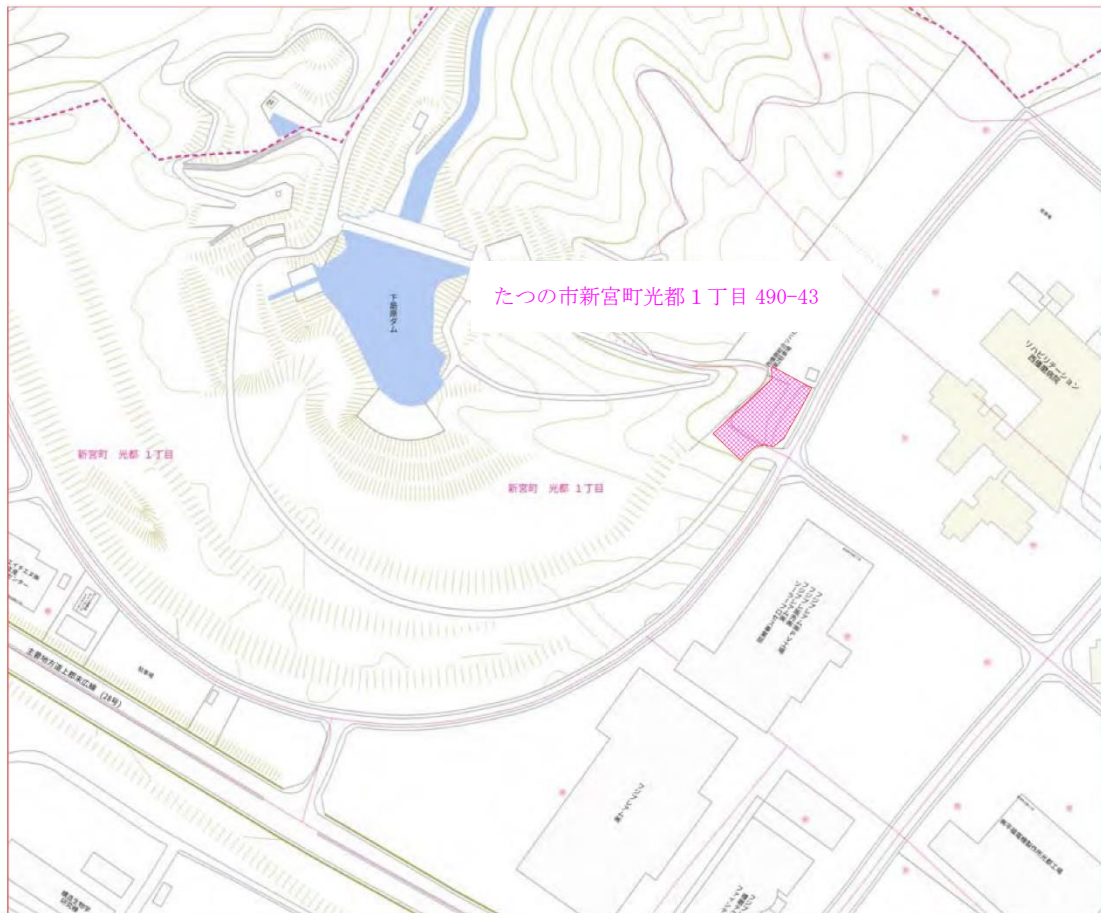


物件番号 1

## 物件概要

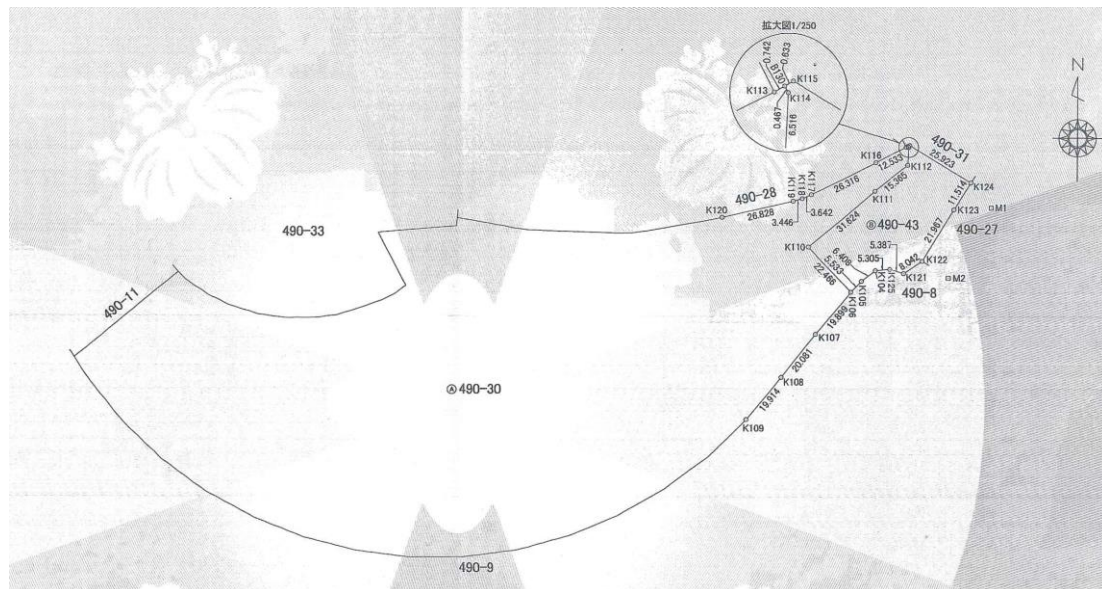
所在地	たつの市新宮町光都1丁目 490-43			
地目	山林			
面積	総面積 1,454.70 m <sup>2</sup> (平場面積 1,454.70 m <sup>2</sup> )			
建築条件	建ぺい率 60% 容積率 200%			
用途地域	準工業地域			
地区整備計画	産業・医療健康・福祉地区			
アーバンデザイン	産業地区			
宅地造成開発許可	○			
インフラ整備状況	電気	上水道	下水道	都市ガス
	可	可	可	可
	有・・・敷地内に管等が引き込まれている場合 可・・・前面道路まで、もしくはその地域に引込まれている場合 無・・・その地域で供給されていない場合			
その他	乗入れ部○、電話○、CATV○			

## 案内図



物件番号 1

明細図



航空写真

