



# 外国人介護職員の円滑な受け入れのためのセミナー

外国人介護職員との向き合い方や関わり方、指導方法について、専門家の方々から学ぶセミナーです！

参加費  
無料  
事前申込要

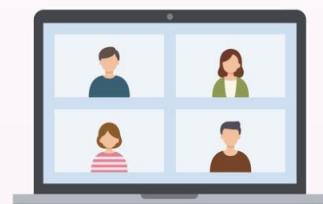
【日時】 2026年3月11日(水) 13:30~16:30

【方法】 オンライン開催

【対象】 外国人介護職員を受け入れている、あるいは受け入れを予定している施設職員(定員30名)

## こんな方におすすめです！

- 外国人職員の日本語力がなかなか伸びず、課題を感じている方
- 日本語力向上につながる「ちょっとした関わり方」を知りたい方
- 外国人材へのOJTや生活支援に興味・関心のある方
- 障害者施設での外国人介護職員受け入れを検討されている方



### 第1部 60分 外国人材と日本語：来日後の日本語学習に着目して

講師:立命館大学 理工学部 日本語教育センター 准教授 道上 史絵 氏

- ・外国人材の日本語学習の目的は？
- ・周囲との関係は外国人材の日本語学習にどのように影響する？

### 第2部 40分 就労場面におけることばの実践：日本語教育はどうかかわるのか

講師:立命館大学 理工学部 日本語教育センター 准教授 道上 史絵 氏

- ・就労場面のやり取りの特徴とは？
- ・日本語教育はどんな貢献ができる？

### 第3部 60分 外国人介護職員への対応：効果的なOJT

講師:社会福祉法人聖風会 千種川リハビリテーション・千種川ナーシングホーム

総務課 課長 小川照夫 氏 生活支援係 係長 山田和香子 氏

- ・外国人材への生活支援のポイント
- ・外国人介護職員に障害者の自立支援を伝えていくには？

お申し込みはWEBサイトから▶▶▶



お問い合わせ ☎ 078-362-0176

ひょうご外国人介護実習支援センター お知らせ

検索

社会福祉法人兵庫県社会福祉協議会 ひょうご外国人介護実習支援センター

〒650-0004 神戸市中央区中山手通7-28-33 兵庫県福祉人材研修センター3階