

兵 庫 県
電 子 申 請 シ ス テ ム

操 作 手 順 書

シ ス テ ム 利 用 者 用

最終更新日
令和7年12月4日

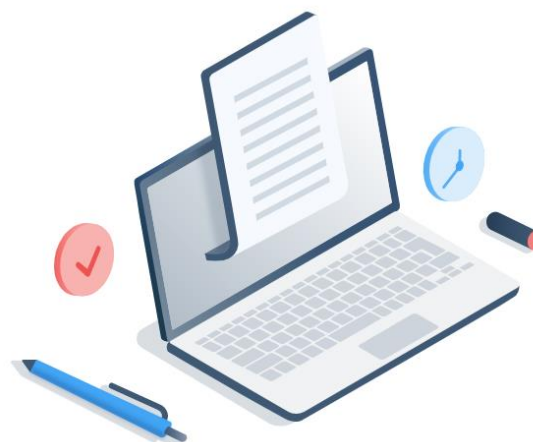
目次

システムの概要	1
はじめて利用する方へ	2
はじめて利用する方へ（個人）	5
はじめて利用する方へ（介護支援専門員資格に関する手続きでは使用しない）	7
ログイン方法	7
マイページ 画面説明	8
設定 利用者情報設定	9
設定 パスワード変更	10
設定 利用登録の削除	11

システムの概要

行政手続きを簡単に

インターネットを通じて自宅や職場など、
身近な場所から簡単に行政手続きができるサービスです。
アプリや専用ソフトも不要。どなたでも利用いただけます。



電子申請システムとは、インターネットに接続されたパソコン、モバイル端末（スマートフォン等）を使って、自宅や職場などの身近な場所からインターネットを通じて行政機関に申請や届出を行えるシステムです。

兵庫県電子申請システムではパソコン及びスマートフォン等から電子申請が行えます。

アクセス方法

電子申請システムへは、下記 URL よりアクセスしてください。

<https://a-hyogo.pref.hyogo.lg.jp>

利用推奨環境

〔対応 OS〕 〔推奨ブラウザ〕

OS	WEBブラウザ
Windows 8.1 以上	<ul style="list-style-type: none">Google Chrome バージョン80 以上Microsoft Edge バージョン41 以上Firefox バージョン72 以上
macOS 10.13 High Sierra 以上	<ul style="list-style-type: none">Safari バージョン13 以上Google Chrome バージョン80 以上Firefox バージョン72 以上
Android 6.0 以上	<ul style="list-style-type: none">Google Chrome バージョン72 以上
iOS バージョン12 以上	<ul style="list-style-type: none">Safari バージョン12 以上



電子申請システム 3つの主な機能

1 行政手続

電子申請システムで行政手続が可能です。

2 利用者の情報登録

利用者の情報を登録しておくことで、申請が簡単になります。

3 申請状況の照会

- ・申請状況が簡単に確認できます。
- ・メールで通知を受け取ることも可能です。

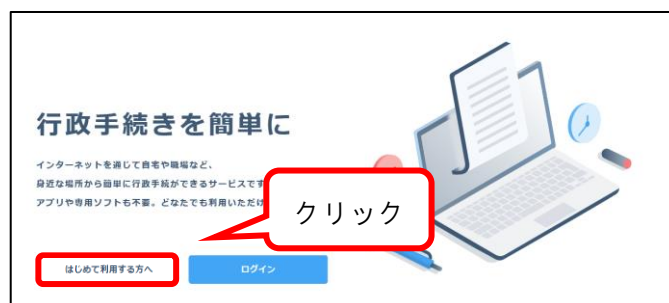
はじめて利用する方へ

電子申請システム <https://a-hyogo.pref.hyogo.lg.jp> にアクセスします。



1 はじめて利用する方へ

「はじめて利用する方へ」をクリックすると右図のような画面が表示されます。



2 申請

「利用登録」をクリックします。



3 申請

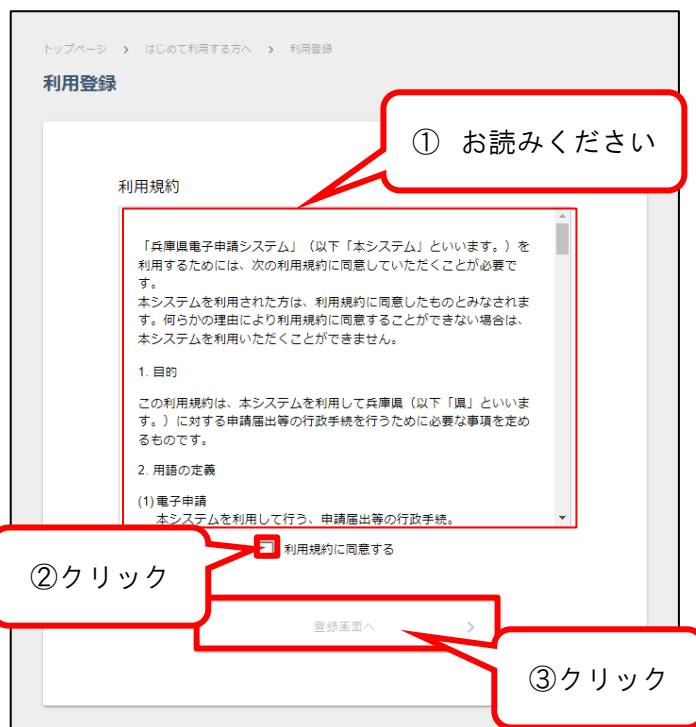
右図の画面が表示されます。

利用登録（個人）を選択してください。



4 申請

利用規約をお読みの上、
同意いただけましたら
チェックボックスをクリックし、
「登録画面へ」お進みください。



5 はじめて利用する方へ

5 ページの「はじめて利用する方へ(個人)」をご覧ください。

はじめて利用する方へ（個人）

1. 利用者情報

利用登録

1. 利用者情報

2. 登録

利用者情報 必須

氏名

姓

名

氏名 カタカナ

姓 (カタカナ)

名 (カタカナ)

郵便番号 (数字7桁、ハイフンなし)

数字7桁

住所検索

都道府県・市区町村 (選択式)

丁・番地 (例: 5-10-1)

マンション名等 (例: 兵庫県庁3号館12階)

電話番号

メールアドレス

※ メールアドレスは申請者IDとして使用します

※ 登録等のメールは以下のドメインから送信されます。受信できるようメール設定をご確認ください

@pref.hyogo.lg.jp

メールアドレス (確認用)

パスワード (半角で大小英数字、記号含む8文字以上)

パスワード (確認用)

すべて入力後クリック

画面へ

次の画面へ

「メールアドレス」について ※ ID として使用されます

登録等のメールは@pref.hyogo.lg.jp のドメインから送信されます。キャリアメールは届かない場合があります。受信を許可する方法は各携帯会社にお問い合わせください。

@pref.hyogo.lg.jp からのメールを受信できるようメール設定をご確認ください。

「パスワード」について ※ 大文字半角英字・小文字半角英字・半角数字・記号をすべて含む

8 文字以上の半角文字列 を作成してください。（例：P@sswOrd! など）

使用可能な文字：!~#\$%&'()*+,-./0123456789;<=>?@ABCDEFGHIJKLMNopQRSTUVWXYZ[¥]^_`abc
defghijklmnopqrstuvwxyz{|}~

2 2. 登録

表示された内容をご確認の上、
「登録」をクリックします。

仮登録が完了しました。

3 仮登録

しばらくすると、本登録用のメールが届きます。

そのメールに記載されたリンクに
アクセスしてください。

(右図は Mozilla Thunderbird で
受信したメールの画像です)

4 本登録完了

これで登録が完了しました。
ログインし、電子申請システムを
ご利用ください。

登録完了後、本登録の完了を
通知するメールが届きます。
ご確認ください。

(右図は Mozilla Thunderbird で
受信したメールの画像です)

は ※介護支援専門員資格に関する手続きでは使用しない（個人事業主）

ログイン方法



電子申請システム <https://a-hyogo.pref.hyogo.lg.jp> にアクセスします。

「ログイン」をクリックし、利用者IDを入力します。登録したメールアドレスがIDです。

パスワードを入力します。

登録した大文字半角英字・小文字半角英字・半角数字・記号をすべて含む8文字以上の半角文字列を入力してください。

「ログイン」をクリックすると、マイページへログインできます。

ログイン

利用者ID（メールアドレス）

入力

パスワード

パスワードをお忘れの場合

入力

ログイン

新規登録はこちら

入力後クリック

マイページ 画面説明



1 お知らせ

申請に関するお知らせが表示されます。

2 申請

各申請が表示されます。クリックすると申請画面へ遷移します。

3 メニュー

メニュー一覧です。クリックすると各ページへ遷移します。

設定 利用者情報設定

各申請時に自動入力されるシステム利用者の情報を設定することができます。

表示方法

- ① メニューバーの設定をクリックすると詳細が表示されます。
- ② 「利用者情報」をクリックすると表示されます。



利用者情報を修正する方法

- ① 設定を修正します。
- ② 保存をクリックします。
クリックすることで変更が反映されます。



メール通知について

メール通知を「希望しない」に設定すると、申請完了などの通知も届かなくなります。ご注意ください。

設定 パスワード変更

パスワードを変更することができます。

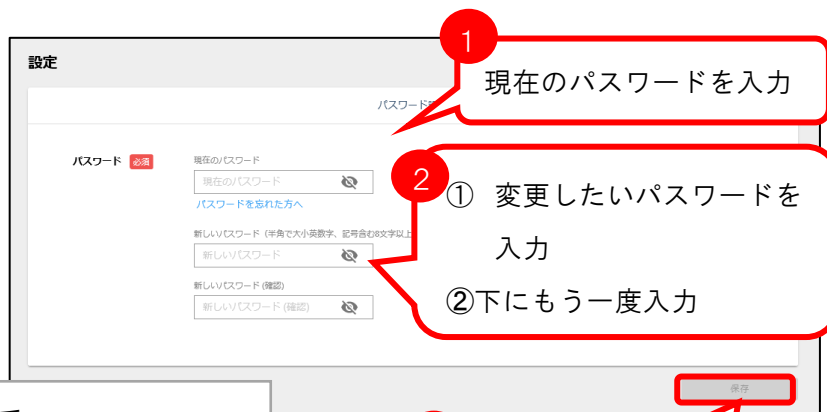
表示方法

- ① メニューバーの設定をクリックすると詳細が表示されます。
- ② 「パスワード変更」をクリックすると表示されます。



利用者情報を修正する方法

- ① 設定を修正します。
- ② 保存をクリックします。
クリックすることで変更が反映されます。



パスワードについて

大文字半角英字・小文字半角英字・半角数字・記号を
すべて含む 8 文字以上の半角文字列を作成してください。

使用可能な文字 (例: P@sswOrd! など)

!~#\$%&'()*+,-./0123456789;<=>?@ABCDEFGHIJKLMNopqr

STUVWXYZ[¥]^_`abcdefghijklmnopqrstuvwxyz{|}~

保存をクリック
(クリックしないと変更
が反映されません)

設定 利用登録の削除

利用登録を削除します。利用登録を削除すると、電子申請システムのすべての情報が削除されます。

表示方法

- ① メニューバーの設定をクリックすると詳細が表示されます。
- ② 「利用登録の削除」をクリックすると表示されます。



利用登録を削除する方法

ページ下部の「削除」をクリックしてください。

利用登録を削除すると、電子申請システムのすべての情報が削除されます。
宜しければページ下部の「削除」をクリックしてください。

