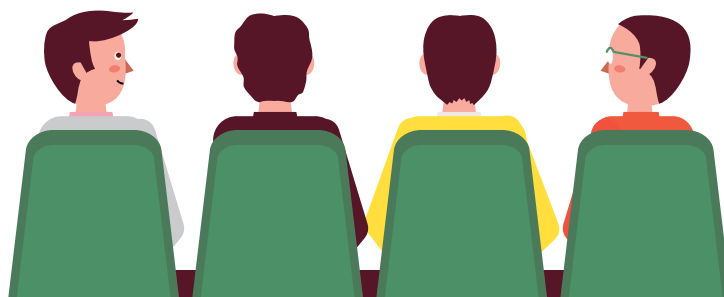
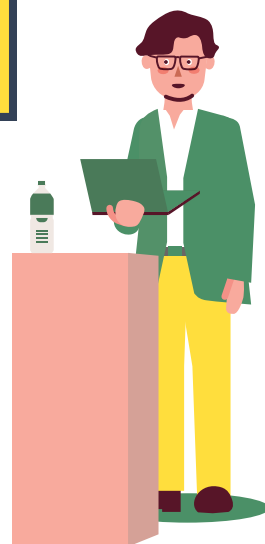


就労系サービスの

サービス管理責任者

スキルアップ& ネットワーク研修

2026



サビ管自身が学ぶ場も少ない中で、利用者支援から事業所の運営、授産の管理、スタッフのサポートなど誰にも相談できず抱え込んでしまいがち。そんなサビ管をサポートする「サビ管による」「サビ管のための」スキルアップ&ネットワーク研修が開講！みなさん、奮ってご参加ください！

日程

2026 **1月16日(金)**

9:30～18:00

会場

西宮市民会館 中会議室

〒662-0918 兵庫県西宮市六湛寺町10-11

※専用駐車場はございません。

対象

移行(定着)、A型、B型の管理者・サビ管 ※各事業所より1名のみ

※1 この研修は、兵庫県独自のスキルアップ研修です。令和7年3月31日付け障発0331第3号国通知における、研修終了により令和9年度末まで指定就労選択支援の提供に当たる者等としてみなされる基礎的研修に相当する研修(同等以上の研修)には該当しません。

※2 昨年度開催した研修と内容は同じになりますので、予めご承知おき下さい。

定員

50名

※12/26(金) 締め切り先着順

料金

無料

お申込み方法

二次元コードもしくは下記のURLから専門サイトに入って頂き、必要な記入事項を記載の上、お申し込みください。なお定員に達し次第、受付は終了致しますので、ご了承ください。



令和7年度 兵庫県スキルアップ研修（就労分野）

主催：兵庫県障害福祉課/運営：(株)アソシア

問い合わせ先：kushiro@associa-lnd.co.jp 担当：マサノ

講師紹介

岸田 耕二 社会福祉法人すいせい 理事

「孤立から役立ちへ」を掲げ活動。精神障害者の相談・居場所・就労からスタートし、現在はひきこもり・大学生・社会的養護・LGBTなどの就労困難者支援。古民家cafeを活用し、商店街などと連携した地域作りの支援など多岐にわたってソーシャルワーク活動実施。神戸市・兵庫県各種委員。LD学会各種講演。NHKハートネット出演など。精神保健福祉士。

長尾 拓也 NPO 法人マーチング 代表理事

介護福祉士、ケアマネジャーとして高齢者介護に携わる中で障害福祉に出会う。「一人ひとりが一つの楽器で、その人にしか出せない音がある」という思いから『音楽×福祉』をテーマに地域に根付いた事業所運営を目指す。また、インターネットラジオRadicro所属。「好きなものを好きにだけ好きと言える世の中へ」というコンセプトの番組「わだいどころ」のパーソナリティを務める。

福田 裕士 株式会社ジルベルト 代表取締役

株式会社ジルベルト代表取締役・公益社団法人兵庫県精神障害者家族会連合会 理事・特定非営利法人神戸市精神障害者家族会連合会 理事「障がい者を納税者に」をミッションに掲げ、毎年自社雇用にピアサポーターを創出。全国A型ネットワーク優良事業所認定取得。もにす認定事業者。兄が重度の知的障害を抱えこの業界に携わっているきょうだい児。

伊井 統章 株式会社アソシア GM

宮城県出身。精神保健福祉士の資格を取得。沖縄の精神保健福祉を学ぶために、同期6名で移住し精神科病院に入職。その後、10年間勤めた病院から地域にフィールドを移すことを決意し現在のアソシアへ入職。19'からアソシア初となる県外進出のため神戸へ転勤し相談支援事業所や委託事業、自立（生活）訓練の新規立ち上げを行う。保有資格：精神保健福祉士、社会福祉士、MBTI認定ユーザー。

政野 信基 株式会社アソシア アソシア川西GM

中学校の時に不登校になるが、友人に助けられ、「いつか友人が困ったときに助けられるようになりたい」と考え、対人援助職になることを決意。精神科病院や放課後等デイサービスを経験し、障害に有無関係なく、地域で支え合える地域づくりが必要と思い、アソシアに入社。精神保健福祉士、社会福祉士、公認心理師。一般社団法人大阪精神保健福祉士協会理事、養成校講師等。

神谷 牧人 阪神北圏域コーディネーター

2006年にデンマーク留学しバンクミケルセン記念財団理事長千葉忠夫氏に師事。帰国後はサービス管理責任者や相談支援専門員に従事し、沖縄県内のサービス管理責任者研修の講師など精力的に取り組む。2009年にアソシアを設立。学会理事や大学非常勤講師、市町の障害福祉計画策定や総合計画策定など幅広く「福祉」に携わる。現在は、阪神北圏域コーディネーターを務める。

プログラム

09:15 - 09:30	開場・受付
09:30 - 09:40	開会の挨拶
09:40 - 10:00	アイスブレイク
10:00 - 10:50	サービス管理責任者と相談支援専門員の役割（50分）
10:50 - 11:00	休憩
11:00 - 11:25	就労支援のプロセスと就労系サービスの役割（25分）
11:25 - 11:40	シェア
11:40 - 12:20	職業準備性とアセスメント（40分）
12:20 - 12:30	アンケート
12:30 - 13:30	昼休憩
13:30 - 14:10	企業と経営の基礎理解（40分）
14:10 - 14:30	シェアと発表
14:30 - 14:40	休憩
14:40 - 16:10	職務分析と業務分解（90分）
16:10 - 16:30	シェアと発表
16:30 - 16:40	休憩
16:40 - 17:20	個別支援計画の見直し（15+25分）
17:20 - 17:40	圏域及び市町でのネットワーク作り（20分）
17:40 - 17:50	アンケート、閉会の挨拶

申し込みについて

チラシの二次元コード、URLよりお申し込み頂きますよう、お願い申し上げます。

今回は、限られた委託費の中で運営しており、企画・調整なども全て講師が担っており、事務局や事務員の配置までは出来ない状態での運営となっております。よって、講師（運営スタッフ）も日常的に業務を行っておりますので、「電話で申し込み出来ないの?」「メールやファックスで申し込み出来ないの?」といったご要望に対応することが困難となっております。お手数をおかけしますが、ご理解とご協力のほどよろしくお願い致します。

なお、**資料は2026年1月5日以降に受講が受理された方にメールにてお知らせ致します。研修当日にご持参下さい。**

諸注意

今回はサビ管として勤務されている方が対象で、**今年度受講予定ならびにサビ管ではない方は対象とはなりません。**

会場には専用駐車場がありません。申し訳ありませんが近隣のコインパーキングをご利用ください。パーキングにも限りがございます、なるべく、**公共交通機関をご利用**されることをお勧め致します。ショッピングモール内に飲食店がありますが、混み合うことも想定されます。会場内は飲食可能なので、事前にご用意する事をお勧め致します。なお、**ゴミはお持ち帰りをお願い致します。**