

カレッジ・ノア (明石市)

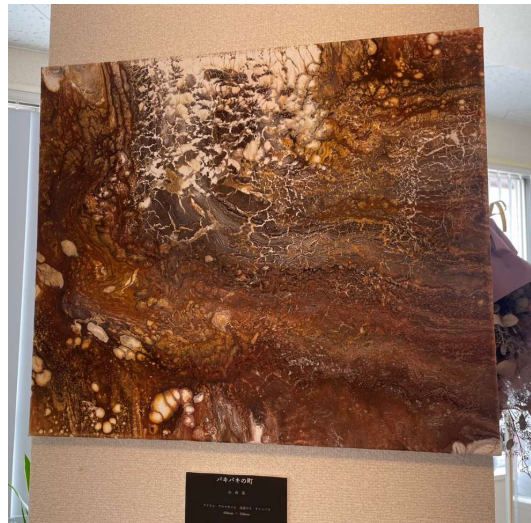
No.001



作品名 姫路城と入道雲をもとに走る
作者名 黒川篤史 (くろかわあつし)
サイズ 500×650mm

電車が大好きで、夏の風景を
貼り絵にしました。

No.002



作品名 バキバキの町
作者名 山南蓮 (やまなみれん)
サイズ 450×530mm

カフェのコーヒーとミルクが
混ざった感じを表現しました

No.003



作品名 オモシロ・ホラーアート
作者名 岡崎甲一 (おかもとかういち)
サイズ 200×290mm

怖い絵をイメージして書いて
いるとき、怖すぎないように面
白く書いた

No.001



作品名 海水の緑地
作者名 山口千里 (やまぐちちさと)
サイズ 450×530mm

環境問題から地球を守りたい
という気持ちを込めて仕上げ
た作品

No.008



作品名 私の中の東京シティ
作者名 神戸唯史 (かんべただふみ)
サイズ 240×340mm

上から見下ろした街の風景が
好きなので描きました