

自分の褒め方や叱り方が正しいのか自信がないんです

離乳食を  
食べてくれない

夜泣きがひどくて  
どうしていいのかわかりません

夫婦間で  
子育てに関する  
考え方が違うのが  
気になるんです

歯みがきは  
いつ頃から  
始めたらいいの？

麦茶は  
大人と同じもので大丈夫？

うんちが硬いので  
マッサージ方法があれば教えて欲しい

卵はどのように  
すすめたら  
いいですか

ずっとこどもと  
二人きりで  
疲れた...

コップはいつから  
使うのがいいの？

子どもとの遊び方  
がわからなくて  
困っています

体重が  
増えなくて  
心配しています

母乳が  
足りているか  
わからない

手づかみ食って  
どんな風にしたらいいの？

なや み 一 緒 に

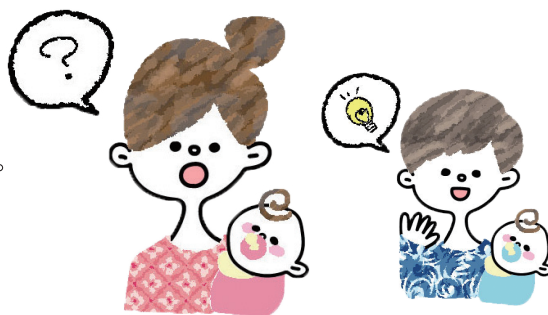
# #7312

## ひょうご子育て相談

0～6歳の就学前の子育てをしている方に向けた相談窓口です。  
お子さんのこと。そしてご自身のこと。まずは気軽に相談してください。

### 不安や悩みに 個別でサポートします！

子育てに関するご相談を保育士がじっくりお聞きします。  
その後、必要に応じて、助産師や栄養士、看護師などが  
訪問やオンラインで詳しく相談にのることも可能。  
悩みや不安がなくなるまでしっかりサポートします。



すべて **相談無料**

※通信にかかる費用はご相談者負担となります。

相談は **匿名OK**

まずはお電話かLINEで！

電話

# #7312

LINE



ひょうご子育て相談  
LINE友だち追加

# ひょうご子育て相談のしくみ

子育てに関する相談がしたい、話を聞いてもらいたい方は、まずは電話またはLINEでご相談ください。

STEP 1 子育てに関するご相談を  
保育士の相談員がお聞きします。

電話で相談

LINEで相談

なやみ一緒に

#7312



ひょうご子育て相談  
LINE友だち追加

STEP 3 オンライン相談or家庭訪問で、悩みや  
不安がなくなるまでしっかりサポートします。

オンライン相談

ご家庭からオンラインで専門家と  
相談員に相談できます。



家庭訪問

直接子どもの様子を見てほしい、  
などの場合は専門家が相談員と  
一緒にご家庭に訪問いたします。



STEP 2 必要に応じて、看護師・助産師・栄養士・歯科  
衛生士などの専門家による無料のオンライン  
相談や家庭訪問をご案内します。

## これまでこんなご相談がありました

CASE1

母乳の遊び飲みが  
気になる。

3ヶ月半のお子さんのお母さん

電話で相談

完全母乳だけど遊び飲みがひどいので  
助産師さんにアドバイスを希望。

オンライン 助産師

実際の授乳も見せてもらい、子どもに  
あった授乳時間や間隔をアドバイス。  
乳腺炎にならない胸のほぐし方なども  
模型を使って説明。「試していきたい」  
と前向きな言葉も出た。

CASE2

発達に遅れがあるように  
思えて不安。

10ヶ月のお子さんのお母さん

電話で相談

ハイハイが遅いように感じたり、後追い  
や人見知りがないように思えて不安。  
専門家のアドバイスがほしい。

自宅訪問 公認心理師

心配事や不安な要素を聞き取り、じっくり  
話すと、最後には笑顔が。また、発達  
を促す遊びや声かけも一緒に体験する  
ことで、「前向きに育児ができる」という  
言葉も出るように。

CASE3

癩癩をおこす子供。  
これからどうしたらいい？

2歳3ヶ月のお子さんのお母さん

LINEで相談

イヤイヤ期で偏食もあり食事をひっくり  
返してしまう事もある。外出も思うように  
できない。

自宅訪問 保健師

お子さんの話す内容や遊ぶ様子から2  
歳児らしい姿であること、今後環境や成  
長とともに変わる可能性があることなど  
も説明。「頼れる場所ができて嬉しい」  
と笑顔がみられた。

Q&A

よくある  
ご質問

▶ 専門家ってどんな人なの？

助産師、看護師、栄養士、歯科衛生士、保育士、公認心理師など資格を有している方々です。

▶ web相談、家庭訪問ってなに？

電話またはLINEでの相談後、内容に応じて、専門家が対応いたします。  
画面で、または直接お会いして、お子さんの様子や保護者の方の相談に応じます。

▶ どんな相談に対応してくれるの？気軽に相談してもいいの？

子育てに関する相談は人によって様々です。

(例：産後の悩み、授乳、発育発達、離乳食、アレルギー、生活、遊び、しつけ等)

「こんな事で相談してもいいのかな。」 「話を聞いてほしい。」 というご相談でも大丈夫です。

## ひょうご子育て相談

兵庫県福祉部 子育て政策課  
〒650-8567 神戸市中央区下山手通5丁目10番1号

開設時間 月曜日～金曜日 09:00-17:00

(祝日・年末年始12/29-1/3を除く)

電話番号 #7312 (直接電話につながります)

直通 078-362-4183

県庁代表 078-341-7711 (内線 2863、2873)

※固定/IP/携帯電話から通話可能 ※通話料金は通話者負担となります

詳細はこちら



ホームページ

相談無料

匿名OK

06福P2-051A2