

ひょうごケアリーバー応援企業  
**認定企業紹介**



HYOGO CARE LEAVER  
SUPPORT COMPANY



# 認定企業一覧（14企業）

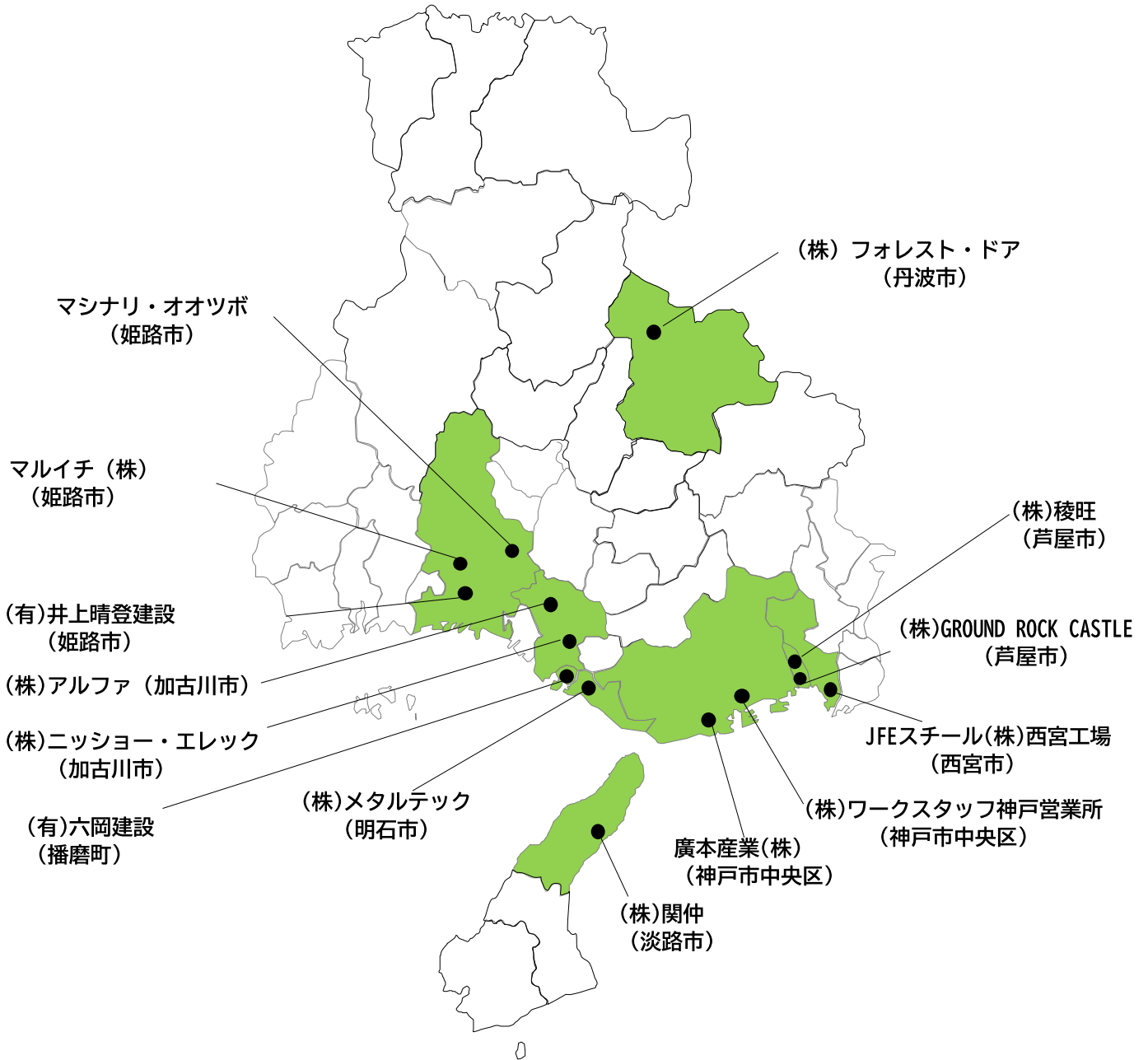
## R7. 6. 20認定（4企業）

- 1 株式会社 ニッショー・エレクトク（加古川市）・・・P1
- 2 廣本産業 株式会社（神戸市中央区）・・・P2
- 3 マルイチ 株式会社（姫路市）・・・P3
- 4 株式会社 メタルテック（明石市）・・・P4

## R8. 3. 13認定（10企業）

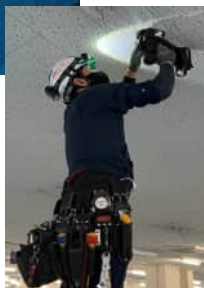
- 1 株式会社 アルファ（加古川市）・・・P5
- 2 有限会社 井上晴登建設（姫路市）・・・P6
- 3 株式会社 GROUND ROCK CASTLE（芦屋市）・・・P7
- 4 JFEスチール 株式会社 西宮工場（西宮市）・・・P8
- 5 株式会社 関仲（淡路市）・・・P9
- 6 株式会社 フォレスト・ドア（丹波市）・・・P10
- 7 マシナリ・オオツボ（姫路市）・・・P11
- 8 株式会社 稜旺（芦屋市）・・・P12
- 9 有限会社 六岡建設（播磨町）・・・P13
- 10 株式会社 ワークスタッフ神戸営業所  
（神戸市中央区）・・・P14

# 認定企業位置図





## ❖ 相談しやすい環境で社内サポート体制充実



所在地：加古川市野口町北野  
179-8

電話番号：079-459-7518

業態：電気工事

- 代表者 代表取締役 西田 真二
  - 創立・創業 平成28年 11月
  - 資本金 300 万円
  - 売上高 -
  - 従業員数 17 名
  - 平均年齢 31.1 歳
- (令和8年3月現在)

私たちは豊富な経験と技術力で高品質な電気設備工事業に取り組んでいます。  
マンション・ビル・事務所・テナント・店舗・倉庫、公共施設、一般家庭などあらゆる案件に対応させて頂いている会社です。

### ○エアコン取付工事

お部屋の状況やエアコンのタイプによって室内機、室外機の設置方法が異なります。取り付け前に打ち合わせを行ってから施工しています。

### ○照明設備工事

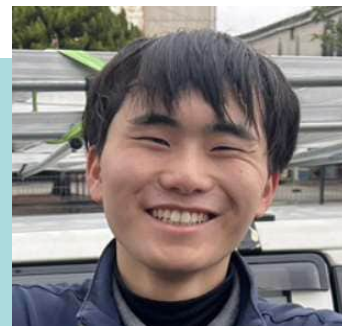
新築マンションやビルごとに違う業態やイメージを踏まえたうえで、LEDを含めた様々な照明のご提案も行っています。

### ○防犯設備工事

新築マンション工事に、エレベーターや非常階段に、防犯カメラなどの設備の電源配線や火災報知器、中央監視装置などのマンション全体の電気設備工事を行っています。

## 先輩からのメッセージ

僕は電気の事を全く知らないまま入社しました。でも先輩方が分からない事を1から教えてくださり日々成長する事が出来ています。ニッショー・エレクトリックはとてもアットホームな雰囲気の会社で一緒に仕事をしていて楽しいし、困ったことがあれば相談できる頼もしい先輩方が3人もいて充実した日々を送ることができています。一緒に仕事ができることを楽しみにしています！



入社3年目・Tさん  
(工務)

## 審査ポイント

- ・児童養護施設への訪問、定期的なお茶会等のイベントで児童養護施設との継続的な交流あり
- ・雇用種別や雇用形態が幅広く、社会体験としてのアルバイトや事務員としての雇用など、状況に応じた柔軟な対応方針に期待



## ❖ ひとりひとりの美しい人生のために



所在地：神戸市中央区栄町  
通5-2-15

電話番号：078-351-2301

業態：提案型機械工具商社

- 代表者 代表取締役 広本 辰典
- 創立・創業 昭和21年 12月
- 資本金 2,200 万円
- 売上高 25 億円
- 従業員数 29 名
- 平均年齢 41.2 歳

（令和8年3月現在）

多種多様なニーズにお応えする提案型機械工具商社として、切削工具、研磨・研削、工作用機器、機械設備をはじめ様々な機械工具を取り扱っています。  
職種は、営業職、営業事務職、営業内勤職、総務経理職があります。

例えば営業職であれば、営業活動を楽しむうえで必要な業務（商品や伝票の流れから商品や事務処理の知識）を習得し、お得意先への訪問等についても先輩と同行し丁寧に寄り添い教えます。

安心して経験を積み、自信につなげ、仕事を楽しめる環境があります。

### 先輩からのメッセージ

入社当初から、困った時だけでなく、常に厳しくも優しくも接してくれる先輩がいました。入社5年の今でも、いつでも困った時は話を聞いてくれる大切な存在です。  
社内には他に、色んな悩み事を相談できる、「相談役」がいてくれるので、すごく安心です。



入社5年目・Yさん  
（営業部・営業事務）

### 審査ポイント

- ・ 職場見学会や食事会、サッカー教室など、継続的に児童養護施設の子どもたちに多様な機会を提供
- ・ 働き続けやすいよう、「困ったときの何でも相談役」など、生活面の環境も整備



## ❖ きめ細やかなサポートでケアリーバーを支援



所在地：姫路市打越1452-1

電話番号：079-266-1001

業態：建設用仮設機材  
総合レンタル業

- 代表者 代表取締役 小林 雅也
- 創立・創業 昭和52年 10月
- 資本金 4,800 万円
- 売上高 106 億円
- 従業員数 335 名
- 平均年齢 39.0 歳

（令和8年3月現在）

マルイチ株式会社は建設用仮設機材のレンタル、住宅用ビケ足場の施工、介護用品のレンタル、太陽光発電など様々な事業を行っています。

- ・ 建設用仮設機材レンタル業界では西日本最大級。保有機材量は約15万トンと業界トップクラスです。社会貢献にも積極的に取り組んでいます。
- ・ 職種：技能職（住宅用足場施工）、機材管理職、工務職
- ・ 施工例：国宝姫路城、岡山城、アクリエ姫路、ホテルモントレ姫路、はりま姫路総合医療センター、姫路球場、ヨドバシ梅田タワー、ジーライオンアリーナ神戸など多数。
- ・ 財務状況は健全で業績も好調。信用調査会社からも高い評価を得ています。
- ・ 社員の平均年齢が40歳未満と若く、活気あふれる明るい職場です。
- ・ 風通しの良い職場環境で、何でも話せる、相談できる雰囲気の魅力。
- ・ 社員や家族の幸せを第一に考える会社で、福利厚生も充実しています。

### 先輩からのメッセージ

何でも話せる、どんなことでも遠慮せず相談できる会社です。困っている社員を見かければ、先輩社員から声をかけてくれます。私の担当している機材管理の仕事は、弊社の安全・安心を支える基盤となるもの。誇りと責任感をもって取り組んでいます。働き甲斐のある職場で共に働きませんか？



入社4年目・木庭さん  
（機材管理部）

### 審査ポイント

- ・ 50年以上にわたってクリスマスケーキを送る等、児童養護施設との長年の交流あり
- ・ メンター制度やケアリーバー担当社員の配置、社員寮などの生活支援や相談体制が具体的に実施されており、安心して働くことができる環境整備あり



## ❖ 愛情と信頼でありがとうの和を広げます



所在地：明石市魚住町4-12-6

電話番号：078-940-6815

業態：人材派遣・業務請負

■ 代表者	代表取締役 松下 真由実
■ 創立・創業	平成18年 10月
■ 資本金	3,880 万円
■ 売上高	4億 5,000 万円
■ 従業員数	95名
■ 平均年齢	42.0 歳

(令和8年3月現在)

児童養護施設で育った子供たちの自立支援として「社会で働く」をお手伝いする「職親」活動です。

子供たちは18歳で児童養護施設を自立することが基準となっています。児童養護施設を退所後は様々な苦境に立たされます。うまく自立できず行き詰ってしまう方も多くいるなかで当社は自立の為に「社会で働く」を支援しています。人と人の付き合い方や接し方なども含めて支援をしていきます。「こんなはずじゃなかった…」という気持ちを持ったまま生活や仕事をされている方、一度、当社にご相談ください。

## 先輩からのメッセージ

施設の人以外で、信頼できる大人と繋がれるよう努力すること。退所後社会の中で、職場とか上司とかで、信頼できる大人に出会えるよう行動しましょう。また児童養護施設で生活している間にも、セミナーに積極的に参加して施設外の大人と繋がるチャンスをつかみましょう。僕もこの職親があったおかげで、かなり支えられています。職場の人は児童養護施設で生活していたからといって何も関係ない。そのことを言い訳にして、職場で自分から馴染めないような線引きをしていたらそれは間違いです。一生懸命にすることで信頼関係も生まれてきます。



入社2年目・井上さん  
(西神戸工場・検査職場)

## 審査ポイント

- ・18歳未満の退所前の子供のアルバイトのお世話や中小企業家同友会の会員企業に紹介を含め、信頼できる、頼れる大人とのつなぎ役として活動など、児童養護施設との継続的な交流あり
- ・仕事だけでなく、金銭管理を含めた包括的なサポート等生活面の支援により、企業全体でケアリーバーの受入体制を強化



# 株式会社アルファ（加古川市）

❖ ケアリーバー支援に貢献しながら、皆で成長を目指します！

業務以外の社内行事も“皆で力を合わせる”を目指します！

個人の役割を通して責任感、達成感も育成します！



所在地：加古川市志方町西中  
227-1

電話番号：079-452-5000

業態：一般・産業廃棄物処理業

■ 代表者	代表取締役 別所 広美
■ 創立・創業	平成8年 5月
■ 資本金	3,000万円
■ 売上高	4億8,000万円
■ 従業員数	38名
■ 平均年齢	48.0歳

（令和8年3月現在）

株式会社アルファの仕事は「地球環境を守ること」

「産業廃棄物処理と地域の自然環境とは不二」を念頭に置き、土の分解力、水の循環の在り方、空気（風）の地球的な流れ、等自然の完璧な姿から産業廃棄物処理業のあるべき姿を模索し、環境負荷を低減することが、次世代に旧来の播磨の自然環境を引き継ぐことと考えています。

弊社は地域住民の一員として、土・水・空気に優しい企業を目指します。



## 先輩からのメッセージ

社長と事務員の方に面接してもらった時、「小さな子どもがいるので、熱を出した時などは休みたいです」と正直に話したら、「全然かまわない」と言われました。子どもがいても、柔軟に対応してくれるんだと好印象を持ちました。事務職は基本8時出勤になっていますが、「9時でもいいよ」とも言ってくれました。子どもを車で送ってからだともう少し早く出社できるので、今は8時半に出勤しています。本社での面接の時、他の社員さんと挨拶させてもらいましたが、人柄が良さそうな方ばかりで、働きやすい職場だと思いました。好きなネイルもOKということだったので、「自分の好きなことを我慢しないでいいんだ。これならモチベーションも上がる」と感じたんです。



入社3年目・ほのかさん  
（総務部）

## 審査ポイント

- ・社内研修に継続的に取り組まれており、今後も児童養護施設等との継続的な関係構築に期待
- ・今後、ケアリーバーへの更なる理解を深めていただくことで、児童の教育、実習、雇用の様々な分野での活躍を期待



## ❖ 入所中からケアリーバーまで、 様々な職業支援を行います



所在地： 姫路市飾磨区今在家  
4-55

電話番号： 079-235-3130

業 態： 建設業

- 代表者 代表取締役 井上 雅仁
- 創立・創業 昭和57年 1月
- 資本金 600万円
- 売上高 1億5,000万円
- 従業員数 9名
- 平均年齢 36.7歳

(令和8年3月現在)

建設業(新築、数寄屋、古民家再生、店舗、リフォーム)  
飲食業(夏季はかき氷専門店。冬季はおはぎ、ぜんざい)



ケアリーバーのプラットホームになるようなシェアハウスのような家を古民家再生で作りたい夢があります。1人で社会に出ても相談に乗ってくれる大人がいる、仲間がいる。そんな環境作りをしてあげたい思いがあります。

自立できる大人として後押しをしてあげたい。良い所を活かしてあげられるアドバイスや就職支援等をしてあげたいと考えています。



## 先輩からのメッセージ

学生の時、当社のインターンシップに参加させて頂いた縁でこちらに就職しました。基本先輩について一緒に行うので、アドバイス等の指導を受けながら仕事をする事が出来ます。お客様も以前仕事を受けたリピーターの方が多いため、深いつながりや縁を頂き、やりがいを感じる事ができる仕事です！



入社4年目・堀江さん  
(設計・大工)

## 審査ポイント

- ・里親活動の経験を踏まえたケアリーバーの方々への理解・支援を期待
- ・目標が明確であり、児童養護施設等との関わりの実績も十分



# 株式会社 GROUND ROCK CASTLE (芦屋市)

## ❖ 犬が中心! 飼主様と一緒に世話しませんか?



所在地：芦屋市業平町4-6

電話番号：0797-25-2595

業態：キャンプ施設等運営

- 代表者 代表取締役 中川 紀子
- 創立・創業 令和4年 9月
- 資本金 2,400万円
- 売上高 1億2,996万円
- 従業員数 17名
- 平均年齢 26.5歳

(令和8年3月現在)

飼主と愛犬のウェルビー事業を営む当社には、全国からワンちゃんが訪れます。キャンプ場、ドッグラン、サウナ施設、宿泊棟などの施設運営管理がお仕事です。自然の中で気持ちよく仕事ができます!



- 施設は、丹波市山南町金屋にあります。西日本で最大のドッグランがあります。
- ①目的) 飼主と愛犬の健康寿命を延ばすことを目的として設立されました。
  - ②概要) 敷地約15,000坪の中にキャンプ場、ドッグラン、サウナ、カフェ施設、宿泊棟施設があります。
  - ③業務) 施設の清掃、設営、案内等が主たる業務です。
  - ④勤務) 施設運営のため変則的勤務(天候に左右されます。)
  - ⑤その他) 職業体験を実施しています。社員寮も近所にあります。

## 先輩からのメッセージ

これでも私、プロのサッカー選手でした。持前の明るさと体力が自慢です。どなた(人・犬)でも仲良くなれるのも得意です。一緒になって施設の運営管理をやってみませんか。きっとあなたにもいいファン(犬)が付きますよ。



入社2年目・佳穂さん  
(広報・施設担当)

## 審査ポイント

- ・ケアリーバーをサポートしたいという意欲と今後のさらなる理解促進に期待
- ・動物の介在によって生まれるセラピー効果や児童への体験機会の提供にも期待



# JFEスチール株式会社西宮工場 (西宮市)

## ❖ 「社員が生き生きと新しいことに挑戦している活力ある 会社」を目指しています



所在地：西宮市朝凧町1-50

電話番号：0798-26-5600

業態：製造業(鉄鋼)

- 代表者 東日本製鉄所長 高岡 隆司
- 設立 平成15年 4月
- 資本金 -
- 売上高 -
- 従業員数 148名
- 平均年齢 39.9歳

(令和8年3月現在)

当社は鉄鋼メーカーです。粗鋼生産量は、国内2位で約3割のシェアを占めています。鉄は社会を形づくる土台であり、あらゆる産業の基盤として欠かせない「産業のコメ」とも呼ばれています。

建造物や自動車、家電製品、さらに服飾品やプラスチック製品といった、一見、鉄とは関係がないように見える製品も、それらを製造する工場や設備は鉄なしでは成り立ちません。

鉄は強固でありながら、自在に加工できる特性があります。リサイクル率が高いことも特長であり、サステナブルな社会を実現するために欠かすことができない素材としても大きな可能性を秘めています。

ケアリーバー応援企業として、工場見学会やキャリアセミナーなどの機会を通じ、ものづくりを身近に感じてもらいながら、就職に対する不安の軽減や、就労に対する前向きなイメージづくりを目指しています。あわせて、一社だけでは実現できることに限りがあるからこそ、ケアリーバー応援企業のネットワークを大切に、各企業の取組やノウハウに学びながら、支援の輪を広げ、取組を継続・発展させていきたいと考えています。

## 先輩からのメッセージ

社員がいきいきと安心して働き続けられるよう、仕事と生活の両立を支援する指導先輩制度やメンター制度をはじめ、独身寮・借上げ社宅などの住環境面でのサポートを含む、各種福利厚生制度を整えています。

社員一人ひとりのライフステージや状況に応じた支援を行うことで、安心して長く働ける職場環境づくりに取り組んでいます。



入社9年目・開さん  
(総務部・西宮総務室)

## 審査ポイント

- ・企業としての安定性があり、福利厚生や日常生活のサポートにも期待
- ・児童を対象とした工場見学会や、社内広報誌へのケアリーバー関連記事の掲載など、社内外への理解を促進



# 株式会社関仲（淡路市）

## ❖ 人と人をつなげる横串力!部署や立場を超えたチームワーク



所在地：淡路市生穂新島5-7

電話番号：0799-60-4156

業態：建設業(海洋土木)  
倉庫業

■ 代表者	代表取締役 関 駿
■ 創立・創業	令和4年 4月
■ 資本金	500万円
■ 売上高	2億3,900万円
■ 従業員数	9名
■ 平均年齢	37.5歳
	(令和8年3月現在)

私たちは、社会を支える「海底のライフライン」を守る専門家です。  
通信や電力をつなぐ海底ケーブルの保管・整備を行い、建設や倉庫業務を通じて社会のインフラを支えています。

関仲は令和4年に設立された新しい会社で、電力・通信・洋上風力などを支える海底ケーブルの保管・整備を行う専門企業です。港直結のヤードや重機を活かし、安全で効率的な作業を行っています。また、ROV（水中ロボット）による調査や作業にも対応し、海底から社会インフラを支えています。

組織としては、まだ成長途中だからこそ、一緒に会社を作っていく仲間を募集しています。入社後に基礎から学べる研修が用意されているので、未経験でも安心してスタートでき、先輩社員がしっかりフォローする文化が根づいています。

当社では、女子野球チームの選手たちが社員として働きながら競技活動にも取り組んでいます。そんな環境の中でも、仕事と競技を両立できるよう働き方を柔軟に調整できる体制を整えています。

誰しもが社会に飛び出していくことは不安になります。自立を目指す子供たちの事情を理解し安心して働ける環境を整えたいという思いから、ケアリーバー支援に取り組んでいます。

## 先輩からのメッセージ

私は、一つの目標に向かってチームで取り組む関仲の社風に惹かれて入社しました。業界は未経験でしたが、自分に合った業務を任せてもらえ、幅広い経験を通して成長できる環境だと感じています。

部署の垣根を超えたコミュニティや生活面では、社宅も完備されていて、有給も取得しやすく社内サポートが充実しているのも魅力です。



入社1年目・石川さん  
(施工管理部)

## 審査ポイント

- ・就労環境や社員の生活支援が良好であると見受けられ、安定して働くことに期待
- ・地域の児童養護施設への寄附や、行事での交流を実施



# 株式会社 フォレスト・ドア (丹波市)

❖ 地域・お客さま・わたしたちがみんなですべて幸せになる事業を実現



所在地：丹波市青垣町文室244

電話番号：0795-87-5511

業態：体験型廃校利活用施設

- 代表者 代表取締役 足立 龍男
- 創立・創業 令和元年 5月
- 資本金 300万円
- 売上高 8,719万円
- 従業員数 5名
- 平均年齢 48.6歳  
(令和8年3月現在)

『森の情報発信基地』をコンセプトに兵庫県産木材の需要拡大のため様々なサービスを展開する廃校利活用施設です。

地域に長年愛されてきた古き良き懐かしさを帯びた校舎の面影を残したままの小学校を、地域コミュニティや森林資源の利用促進につながる森の情報発信拠点へと新たに再建し、FOREST GROUP全体で「山林を資源化し、循環する里山をつくる」ことをビジョンに掲げ取り組んでいます。

今後も安心して働ける環境づくりや、ケアリーバー支援を含めた地域との連携を図りながら持続可能な地域社会の実現を目指します。

### 【施設概要】

- ・木のおもちゃミュージアム「monoile Wood Toy Museum」
- ・廃校レストラン「ふむふむ」、パンの蔵-穂音
- ・一棟貸しの宿ウッドヴィラ心楽-SHIGURA-、日帰りサウナ-YOKI SAUNA
- ・木の「コワーキングスペース」「研修室」「サテライトオフィス」
- ・森の恵みストア、木の直場所など

## 先輩からのメッセージ

「自然とともに働きたい」「都市での暮らしに疲れた」そんな想いを抱いている方にとって、FOREST DOORの職場環境はきっと背中を押してくれるはずです。あなたも丹波の森で、新しい働き方を見つけてみませんか？



入社4年目・阪口さん  
(企画・物販担当)

## 審査ポイント

- ・児童養護施設の児童のイベント参加などによる実践例があり、幅を広げた更なる交流に期待
- ・児童養護施設の児童のアルバイトとしての雇用実績有



## ❖ 人の和を大切にしていきます



所在地： 姫路市香寺町田野  
1026-2

電話番号： 079-232-6658

業態： 金属加工

■ 代表者	大坪 智司
■ 創立・創業	平成16年 1月
■ 資本金	100万円
■ 売上高	850万円
■ 従業員数	2名
■ 平均年齢	53.0歳

（令和8年3月現在）

児童養護施設・里親家庭から卒業者の自立の応援やサポートに尽力し、ケアリーバー応援企業の輪を広めます。

- ① 私自身が社会人になって色々壁にぶつかった時に助けてくれるのは、両親や親友でした。  
児童養護施設・里親家庭からの卒業者の子供たちの助け船の一員になれる様に尽力いたします。
- ② ケアリーバー応援企業という言葉を知らない方がいると思うので、企業さんに認知をしてもらい児童養護施設・里親家庭の卒業者の選択が増えるきっかけになるように尽力いたします。



入社10年目・大坪さん  
（金属加工）

### 先輩からのメッセージ

子供たちにとって働きやすい環境を整えていきますので、共に励んでいきましょう。

### 審査ポイント

- ・里親の経験をふまえた理解や支援への意欲あり
- ・この事業が目指す支援の環の広がりを念頭に、同じような理解と意欲のある企業への広がりを期待



## ❖ 福利厚生充実でケアリーバー支援に貢献



所在地：芦屋市東芦屋町6-24-501

電話番号：090-5674-4655

業態：小売業、プログラミング、その他サービス業

- 代表者 代表取締役 香山 卓哉
- 創立・創業 令和5年 10月
- 資本金 100 万円
- 売上高 6,819 万円
- 従業員数 (アルバイト含む) 19 名
- 平均年齢 35.0 歳  
(令和8年3月現在)

アウトドア・アパレルセレクトショップを神戸阪急で経営しながら、プログラミング事業、ジム事業、コワーキングスペース運営、その他企画等、様々な業種をこなすクリエイティブ集団です。

当社は「笑顔を大切に、自身も豊かになりながら、顧客に『生活+1』の心の豊かさを提供する」をモットーに創業しました。地域創生を軸に、仲間意識と相互補助の精神で、SDGs、サーキュラーエコノミー、カーボンニュートラルといった現代の課題に積極的に取り組んでいます。

### 私たちの特徴

「魚の釣り方」を提供：単に結果を与えるのではなく、成長や成功へのプロセスを支援します。

幅広いネットワーク：社内外の友人知人や各業界の先輩方と連携し、課題解決や新たな可能性を追求。

起業支援：起業家を目指す方には、具体的な方法やアドバイスを提供し、夢の実現をサポート。

### ビジョン

地域の輪を熱くし、持続可能な未来を築くため、笑顔と豊かさを共有するコミュニティを創造します。2026年、兵庫県「ひょうごケアリーバー応援企業」認定を機に地域社会への貢献をより確かな形で推進してまいります。次世代を担う若者たちの自立と成長を、私たちの事業を通じて支えることが、稜旺の社会的使命のひとつです。

## 先輩からのメッセージ

私は入社してまだ日が浅いですが、自分の力を発揮しながら成長できる環境だと感じています。やる気をしっかりと見てくれて、挑戦を後押ししてくれる社風があり、働きがいがあります。分からないことや困ったことがあっても、周りに相談しやすい雰囲気があるので、安心して働くことができます。新しい環境に不安がある方も、前向きな気持ちで一步を踏み出してみてください。



入社1年目・岡澤さん  
(プログラミング事業部)

## 審査ポイント

- ・ケアリーバーをサポートする意欲と、アルバイトからのステップアップなど、状況に合わせて対応できる柔軟な体制
- ・事業内容が多様であり、ひとりひとりのニーズや特性に応じた業務を提供できると期待



# 有限会社六岡建設（播磨町）

## ❖ 対人援助のプロ集団がケアリーバー支援にも貢献



所在地：加古郡播磨町宮西1-23-1

電話番号：079-441-1360

業態：建設業

■ 代表者	代表取締役 岡 久美子
■ 創立・創業	平成17年 6月
■ 資本金	1,000 万円
■ 売上高	-
■ 従業員数	28 名
■ 平均年齢	40.8 歳

（令和8年3月現在）

建設業をメインに、加古川市で起業して今年創業20年目を迎えました。東は静岡、西は岡山まで支店が15以上あります。兵庫県内は、神戸、明石、加東、三木、姫路、たつの、赤穂と全域をカバーできるよう支店があります。グループ会社として、不動産業、警備業、福祉、人材派遣業も備えています。

経営理念として、社会貢献を積極的に展開していて、協力雇用主（法務省所管）や居住支援法人（国土交通省所管）等にも参画するなど、対人援助を得意とする会社です。

社員の個人的課題（債務、病気、依存症等）の解決にも長年取り組んできたおかげで、それらの解決支援には膨大なノウハウの蓄積があります。

当然、協力雇用主や居住支援法人としての支援経験の蓄積もあります。それらが「困っている人を見捨てない」社風となっています。

個室社員寮・食堂完備、メンタルケアのため月一回以上の社員教育も実施。アットホームな環境で家族の一員として、みなさまをお待ちしています。

## 先輩からのメッセージ

各支店に店長と副店長がいますので、入社後もきめ細かい指導があり、困ったときには相談しやすいです。私自身も色々な問題（LGBT）を抱えながら今日までお世話になっています。みなさんも何も気負うことなく「身ひとつ」で来てください！



入社10年目・Kさん  
（滝野支店支店長）

## 審査ポイント

- ・ 児童に限らず、福祉全体への理解があり、そのノウハウを活かしての支援に期待
- ・ 社会的養護・ケアリーバーに関する社内での研修や、継続的な児童養護施設への支援



# 株式会社ワークスタッフ 神戸営業所（神戸市中央区）

## ❖ 専任の就労支援担当者が対応します！



所在地：神戸市中央区磯上通8-3-5  
明治安田生命神戸ビル 2F

電話番号：0120-711-167

業態：総合人材サービス

- 代表者 代表取締役 笹川 茂
- 創立・創業 昭和60年 11月
- 資本金 1億円
- 売上高 377億円
- 従業員数 1,738名
- 平均年齢 35.0歳

（令和8年3月現在）

## 大手自動車メーカーや地元優良企業との取引多数。 児童施設退所者向け支援も充実しています。



弊社人材派遣会社の雇用インフラを活用して、児童養護施設様や自立援助ホーム様から退所される児童の住居、金銭、キャリア指導をセットでご対応します。主に大手自動車メーカー様や地元優良企業様のお仕事に従事して頂きます。お子様の特性を把握する為、弊社専属の就労支援スタッフが面談対応いたします。



保証人・・・不要です。

住居・・・会社の無料社宅がありますので敷金礼金・家賃も必要ありません。

金銭・・・弊社提携銀行を経由して前払いに対応しております。

キャリア指導・ベテランの先輩労務管理社員が生活指導や先々のキャリア提案を実施します。

兵庫県内に営業所が7拠点（全国に103拠点）あります！

直近4年間で施設退所児童30名超の雇用実績あり。ご不明な点はいつでもお電話ください。



## 先輩からのメッセージ

21歳社会人の娘、19歳大学生の息子、奥様、保護猫3匹、絵に描いたようなマイホームパパです。これまで施設児童様の就労支援ほぼ全てに携わって参りました。私のライフワークでもありますので、どんなお子様でも土日祝関係なくご相談を承っております。いつでもご連絡ください。

### 趣味

子育て

楽器演奏

動画編集

AI学習

保護猫飼育

入社15年目・かつおかさん


（就労支援担当）



## 審査ポイント

- ・実際にケアリーバーの雇用実績があり、人材派遣の強みを活かした支援に期待
- ・児童養護施設や自立援助ホームが参加する会議等での情報交換をふまえた支援





# ケアリーバー応援企業を 募集しています！

さまざまな事情から家族と暮らすことができなかった子どもたちは、社会で生きていくことや働くことに対して、不安や戸惑いを抱えていることがあります。私たちは、そんな若者たちの未来を支え、ともに歩んでくださる企業様を求めています。

「まずは理解を深めたい」「交流から始めてみたい」「継続的に関わっていききたい」

そんな思いを持ってくださる企業様に向けて、以下のような機会を提供しています。

- 🌀 社会的養護への理解を深める研修
- 🌀 施設で暮らす子どもや職員との意見交換
- 🌀 兵庫県応援企業認定制度

社会的養護経験者（ケアリーバー）が安心して働き、生活できる環境を作るには、行政と民間が一体となり、社会全体で支援に取り組むことが必要です。

そのため、企業における社会的養護やケアリーバーへの理解を広げ、ケアリーバーが安心して働ける環境づくりを進めることを目指し、応援してくださる企業様を募集しています。

社会で羽ばたこうとしている若者たちに、温かなまなざしを向けてくださ

問い合わせ先：ひょうご自立支援 相談・交流拠点「こもれび」



ホームページ



LINE



Instagram

TEL

078-855-9980

