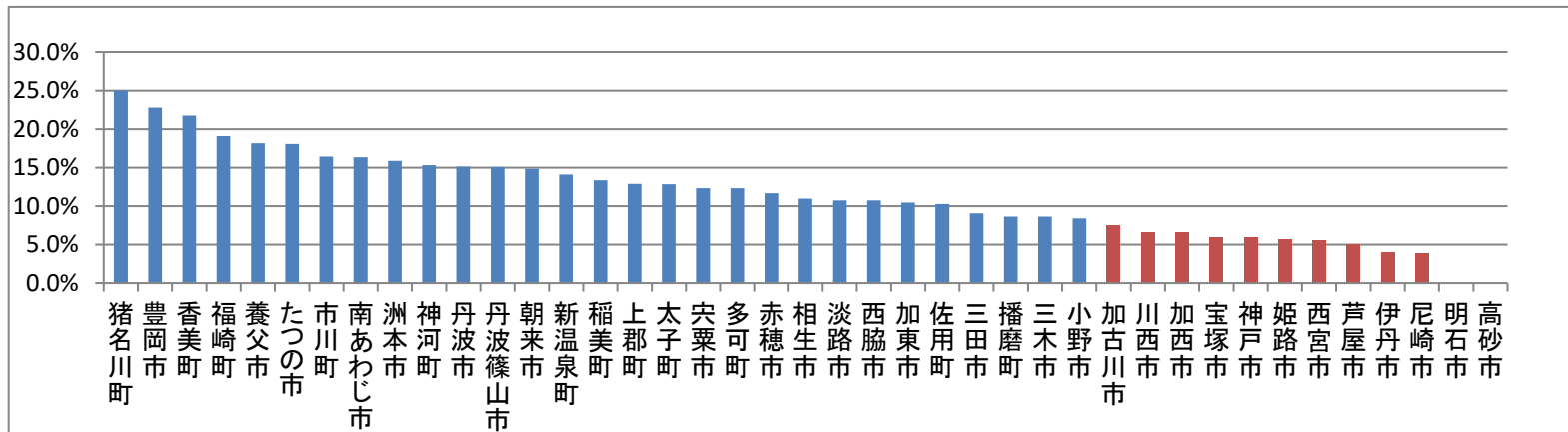
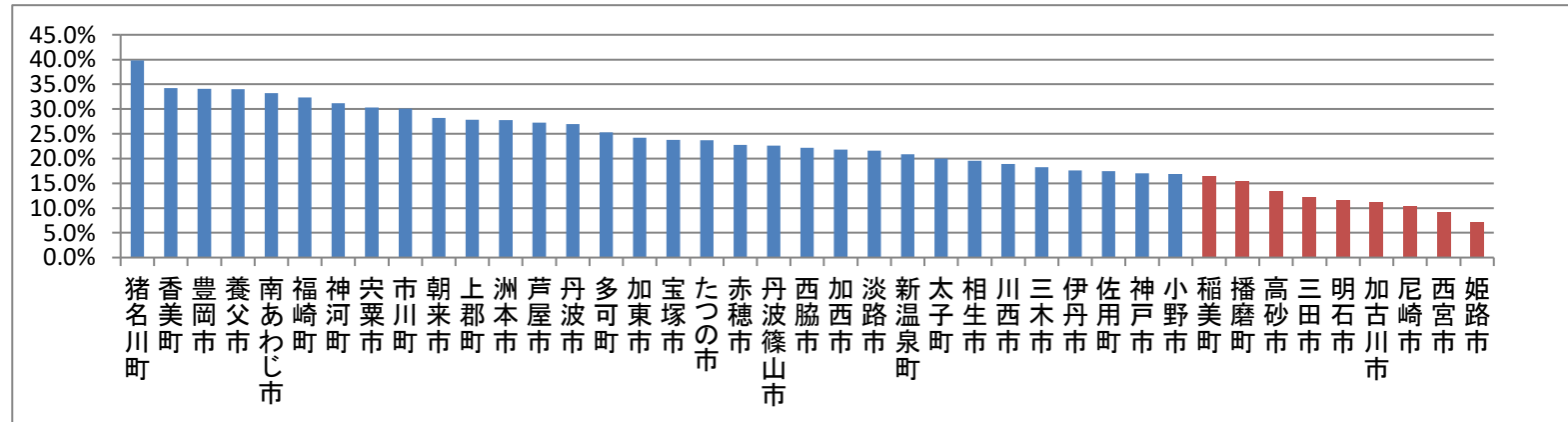


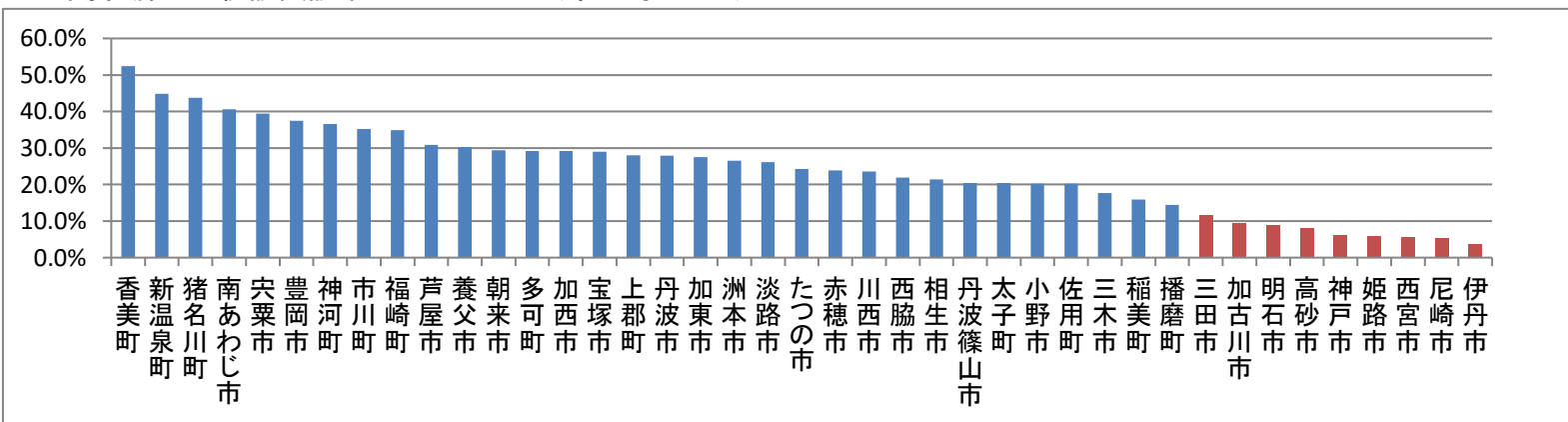
R1年度 胃がん検診受診率 (県平均:7.7%)



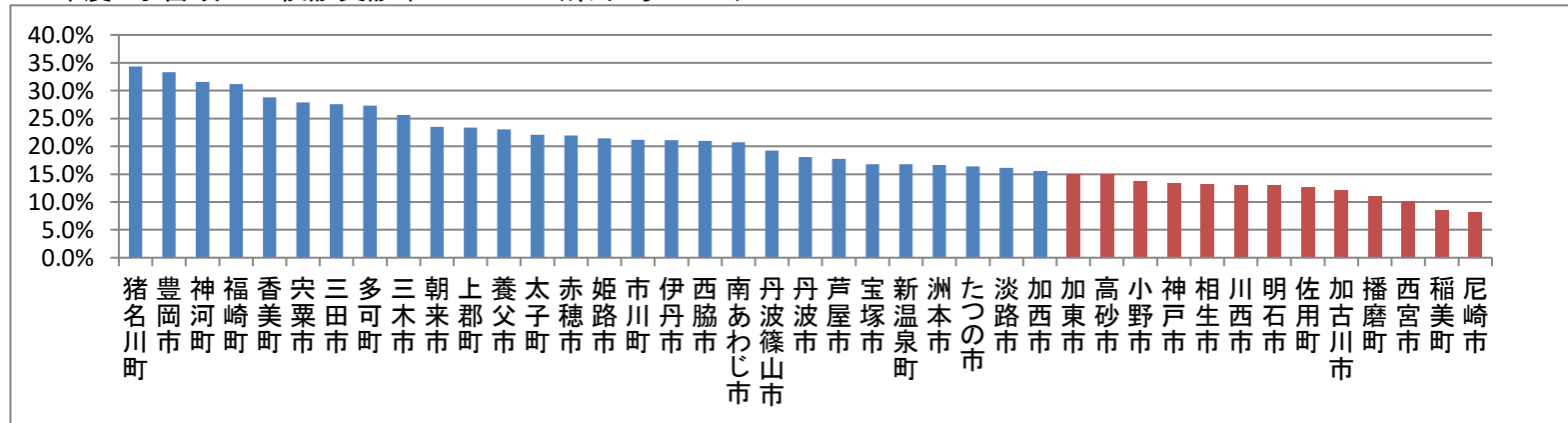
R1年度 大腸がん検診受診率 (県平均:16.5%)



R1年度 肺がん検診受診率 (県平均:12.8%)



R1年度 子宮頸がん検診受診率 (県平均:15.5%)



R1年度 乳がん検診受診率 (県平均:17.9%)

