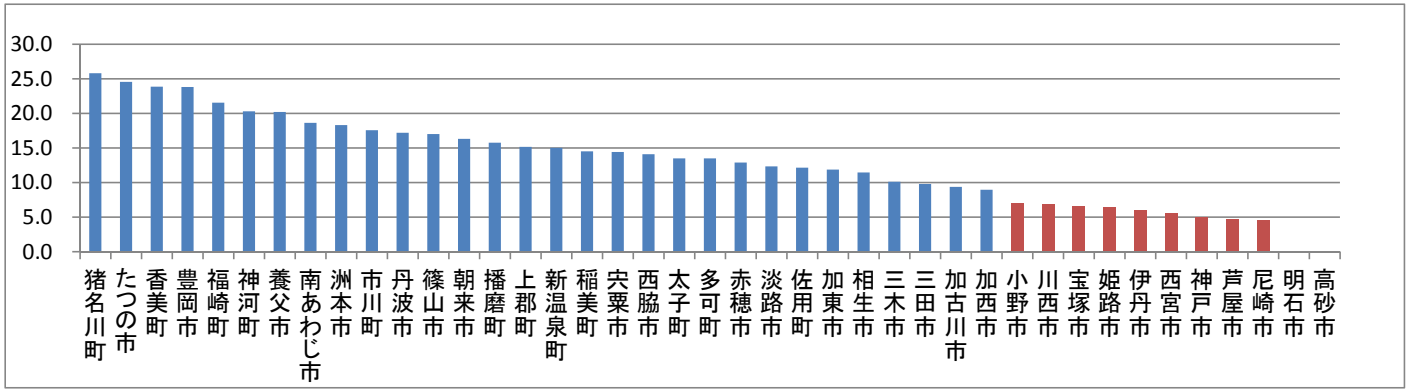
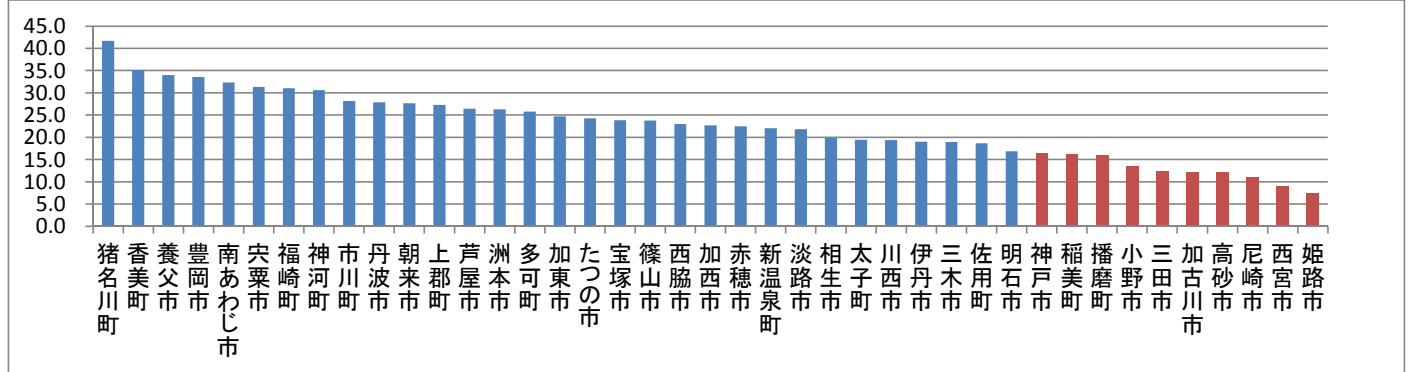


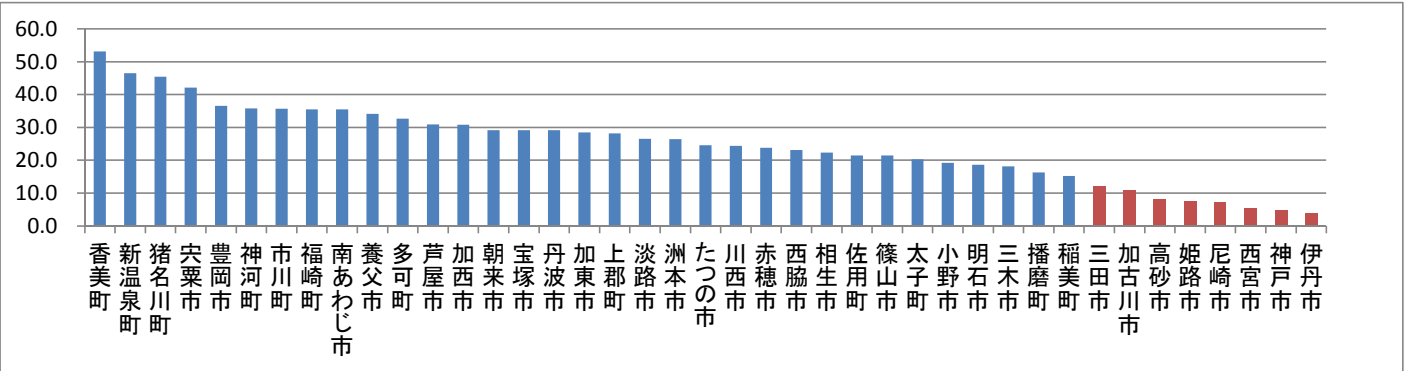
H29年度 胃がん検診受診率 (県平均: 8.2%)



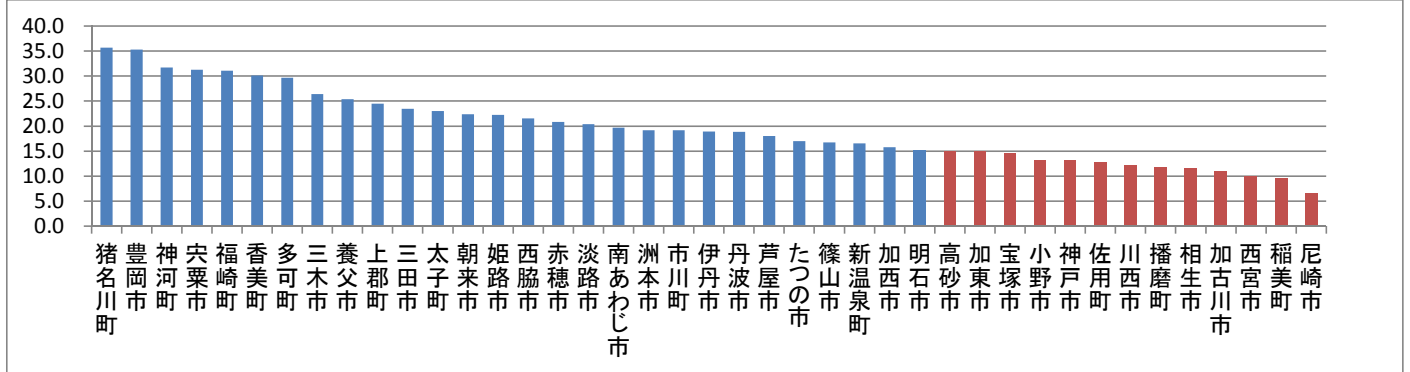
H29年度 大腸がん検診受診率 (県平均: 16.8%)



H29年度 肺がん検診受診率 (県平均: 13.4%)



H29年度 子宮頸がん検診受診率 (県平均: 15.3%)



H29年度 乳がん検診受診率 (県平均: 17.9%)

