

兵庫の結核統計

平成 29 年版

兵庫県健康福祉部健康局疾病対策課

目次

主な結核統計のグラフ

○兵庫県の結核罹患率年次推移	P 1
○健康福祉事務所別・政令市別にみた全結核罹患率	P 2
○健康福祉事務所別・政令市別の喀痰塗抹陽性肺結核罹患率	P 3
○市町別にみた全結核罹患率	P 4
○平成 29 年新登録患者に占める高齢者の割合	P 5
○平成 29 年登録時薬剤感受性結果	P 5
○平成 28 年新登録喀痰塗抹陽性肺結核患者のコホート観察結果	P 6
○平成 29 年新登録有症状喀痰塗抹陽性肺結核患者発見の遅れの 期間別割合	P 6
○新登録中外国出生者数の年次推移	P 7
○潜在性結核感染症の年次推移	P 7

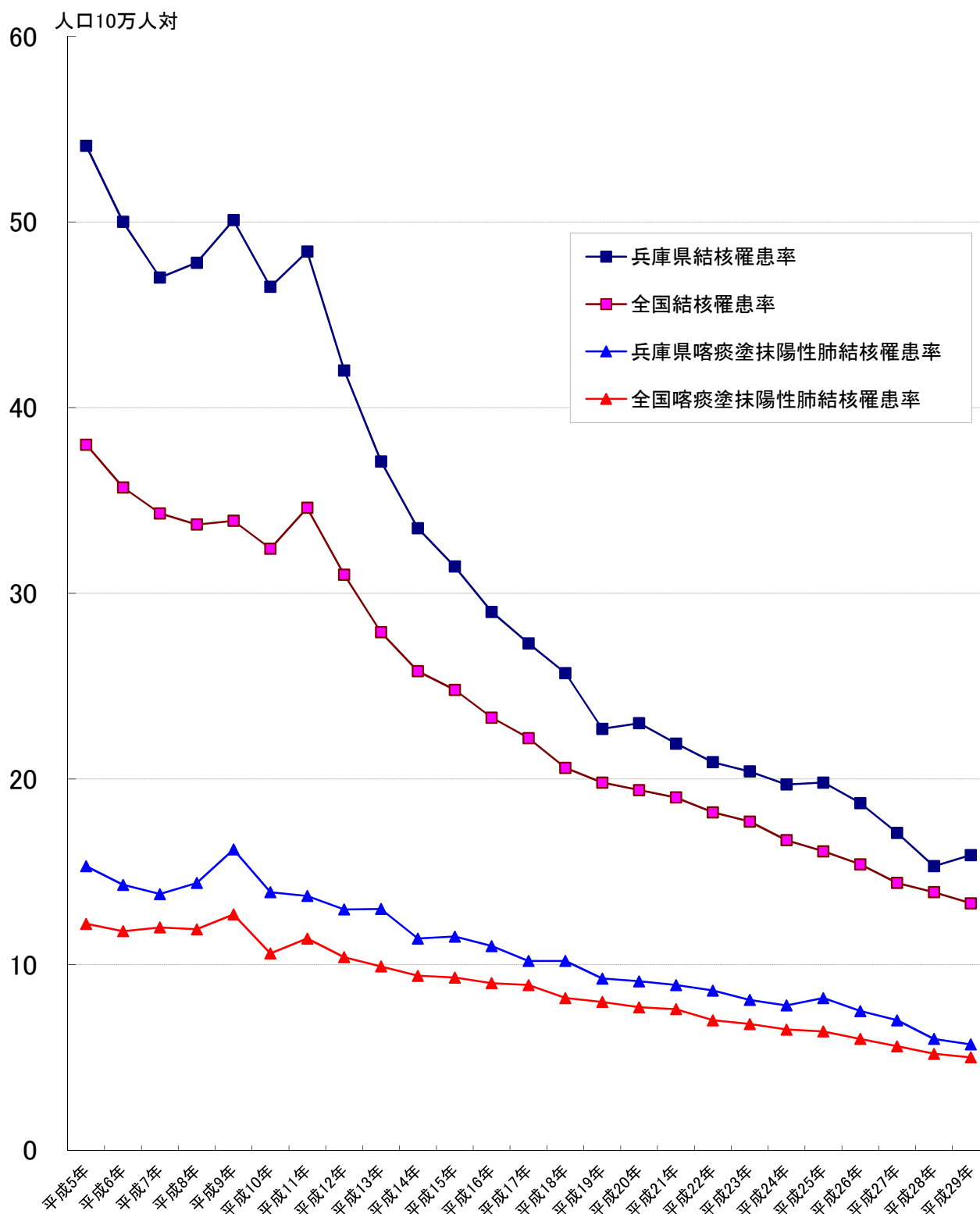
1 主な結核指標

(1) 平成 29 年登録率、有病率、罹患率、死亡率 (健康福祉事務所・政令市保健所別)	P 8
(2) 平成 29 年登録率、有病率、罹患率、死亡率 (2次医療圏域別)	P 9
(3) 平成 29 年新登録患者数 (年齢別)	P 10
(4) 結核患者の市町別発生状況	P 11
(5) 登録率、有病率、罹患率、死亡率 (全国、全県、県健康福祉事務所別)	P 12

2 県内の結核管理図

全県、県健康福祉事務所・政令市保健所別	P 13~P 30
---------------------	-----------

兵庫県結核罹患率年次推移

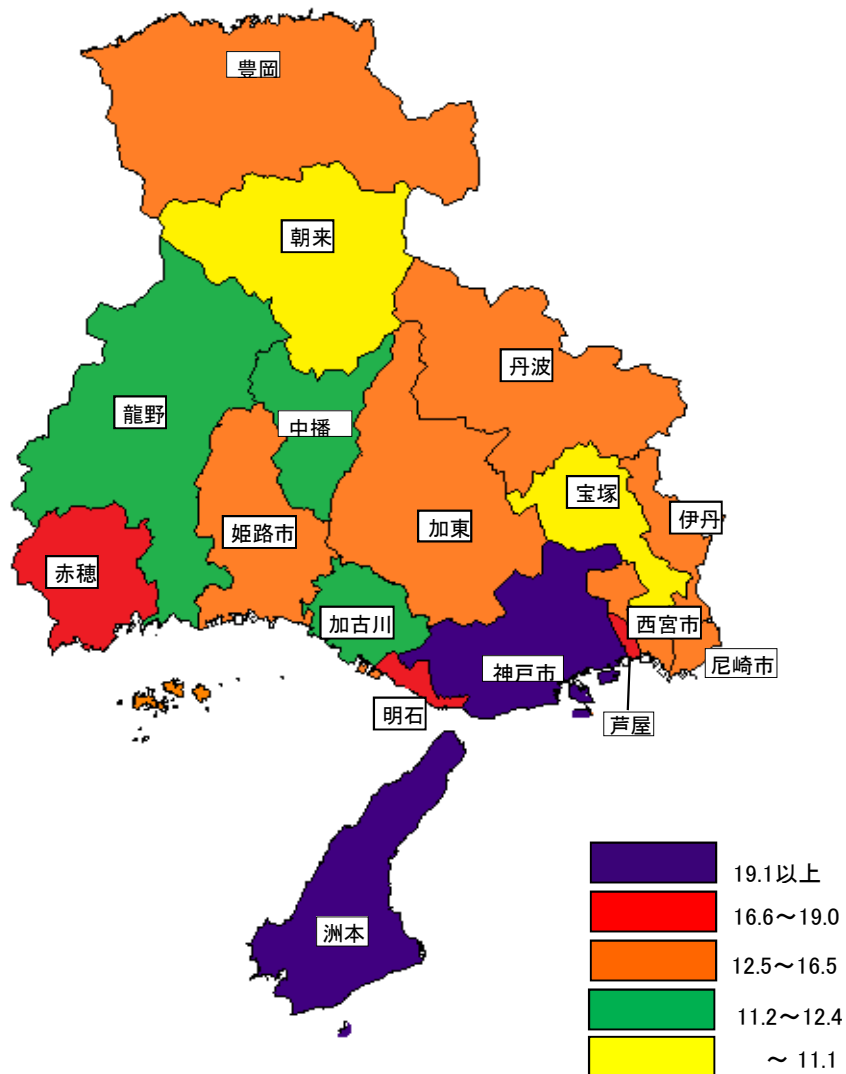


平成29年の兵庫県の結核罹患率は人口10万対15.9と前年の15.3から0.6ポイント上昇、喀痰塗抹陽性肺結核患者罹患率は人口10万対5.7と、前年の6.0から0.3ポイント低下した。

健康福祉事務所別・政令市別にみた全結核罹患率

平成29年

全結核罹患率
(人口10万対)

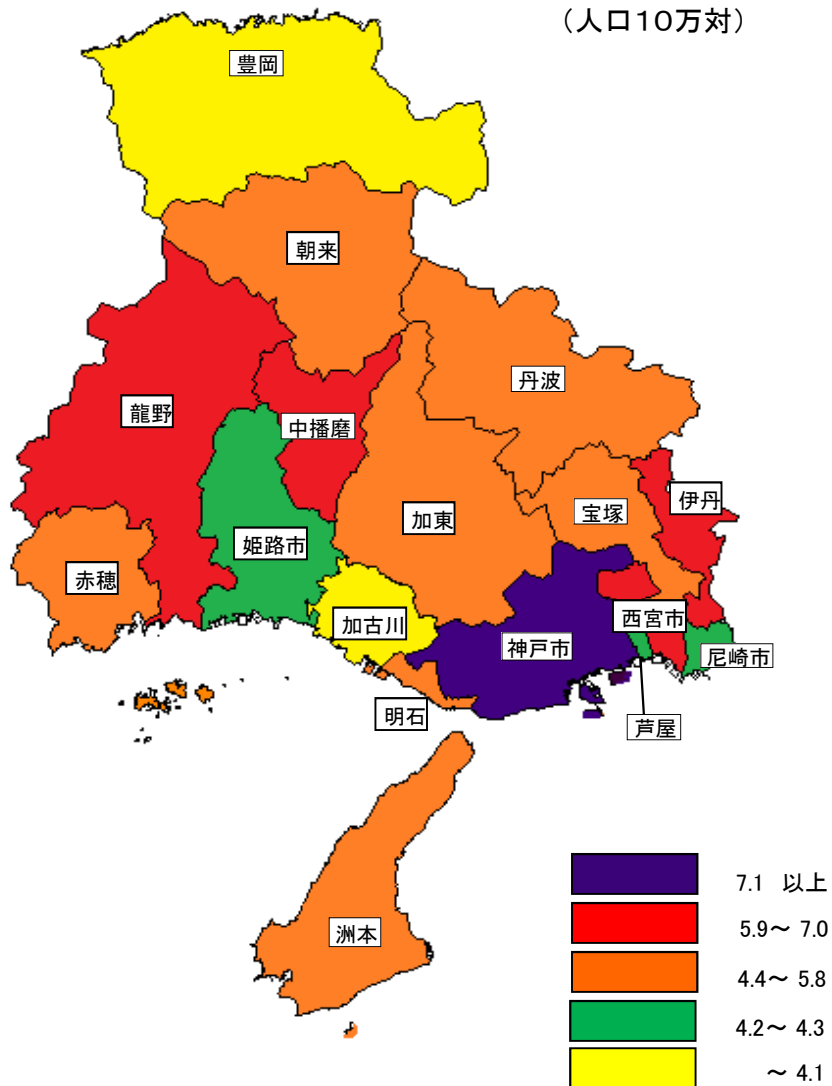


洲本健康福祉事務所及び神戸市保健所管内で罹患率が高い。

健康福祉事務所・政令市別の喀痰塗抹陽性肺結核罹患率

平成29年

喀痰塗抹陽性肺結核罹患率
(人口10万対)

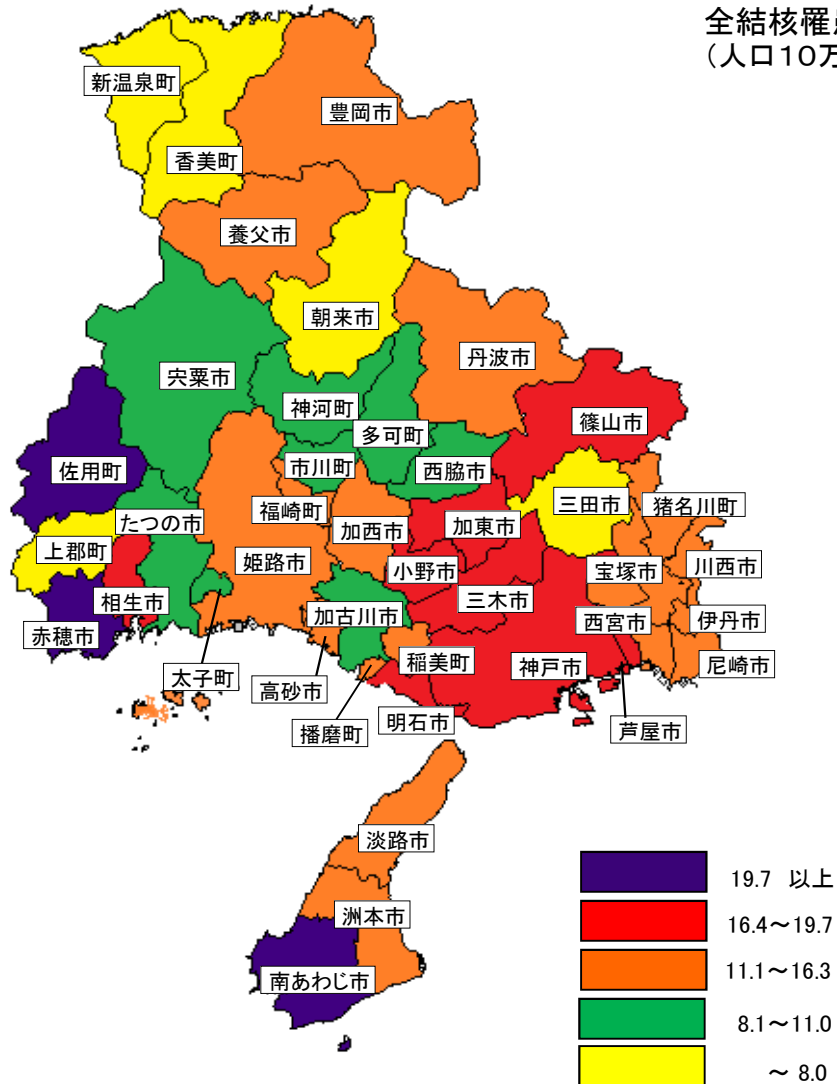


神戸市及び中播磨健康福祉事務所、西宮市、伊丹健康福祉事務所、龍野健康福祉事務所管内において、喀痰塗抹陽性肺結核患者の罹患率が高い。

市町別にみた全結核罹患率

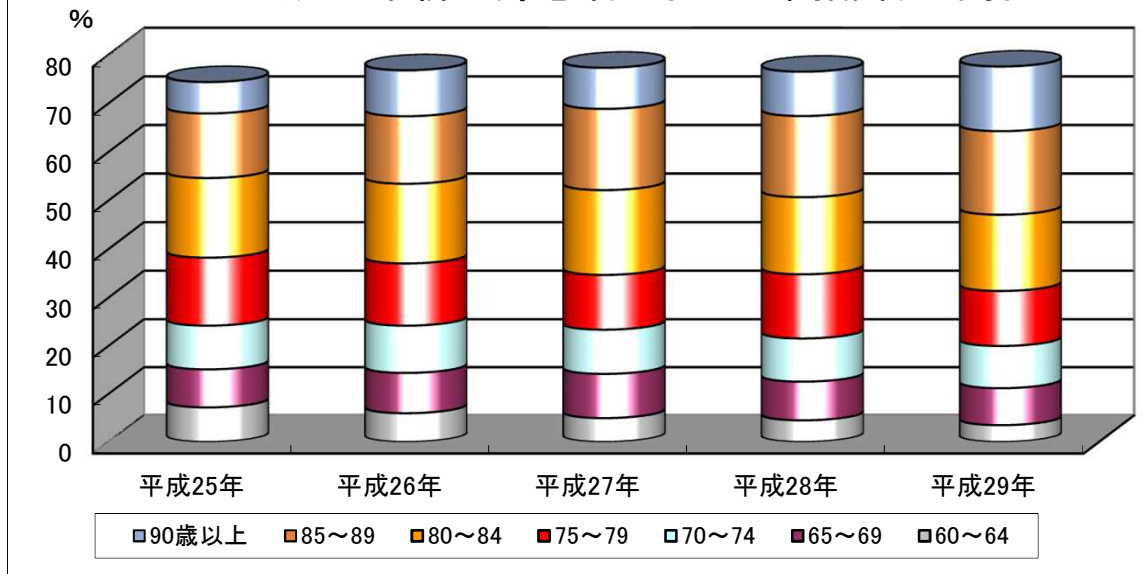
平成29年

全結核罹患率
(人口10万対)



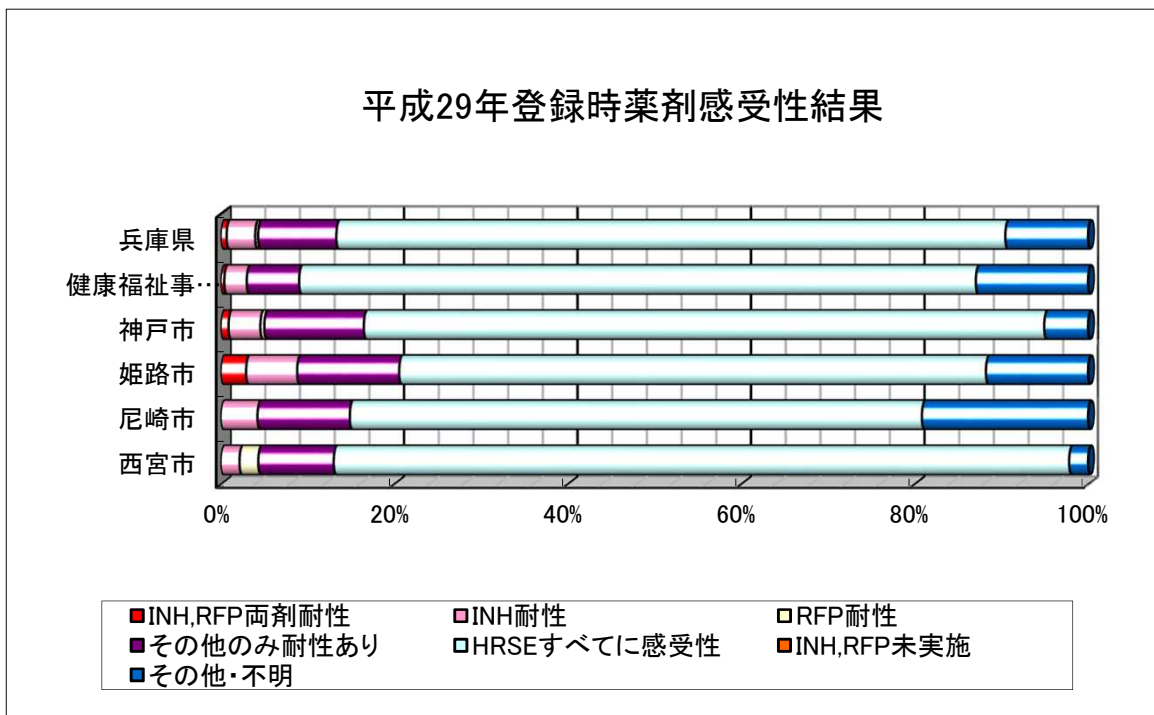
南あわじ市、佐用町、赤穂市で罹患率が高い。

平成29年新登録患者に占める高齢者の割合



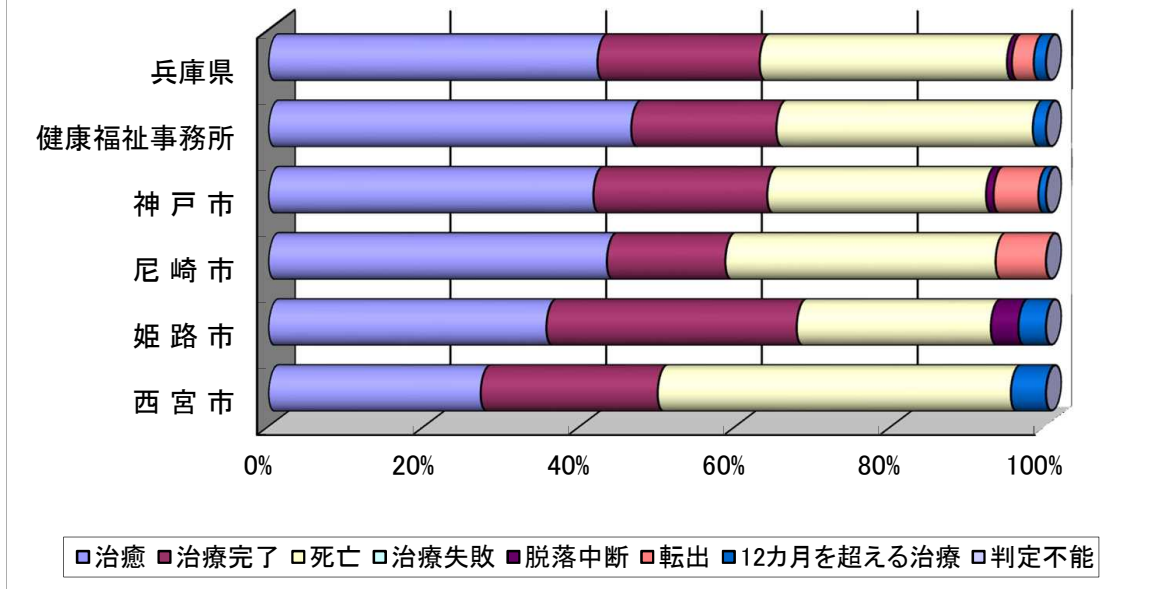
新登録患者に占める60歳以上の割合は全体の77.6%、70歳以上の高齢者の割合が66.4%である。結核患者の高齢化が継続している。

平成29年登録時薬剤感受性結果



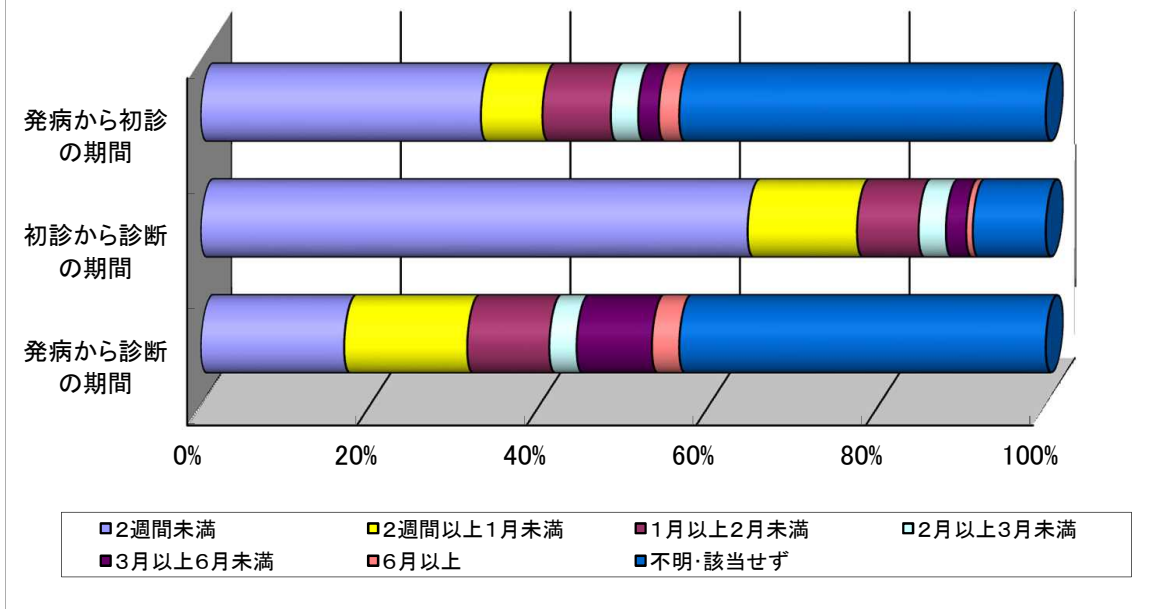
健康福祉事務所における平成29年登録時薬剤感受性検査結果の把握状況において、その他不明は13.3%となっており(平成28年16.8%、平成27年17.6%)年々改善している。

平成28年新登録喀痰塗抹陽性肺結核患者のコホート観察結果



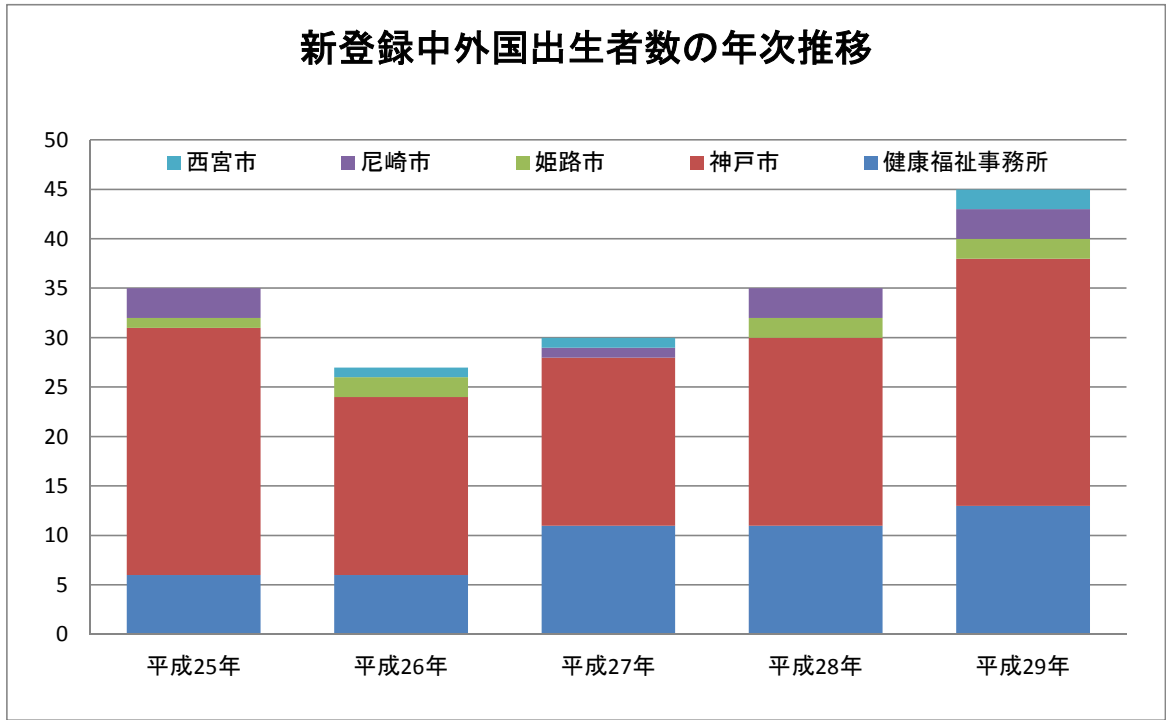
健康福祉事務所では、治癒と治療完了を併せた「治療成功」が65.2%と前年(43.9%)と大幅に改善した。また、健康福祉事務所の治療失敗0%、脱落中断0%であり、DOTSの徹底により治療成績の向上に繋がっている。

平成29年新登録有症状喀痰塗抹陽性肺結核患者発見の遅れの期間別割合 (健康福祉事務所)



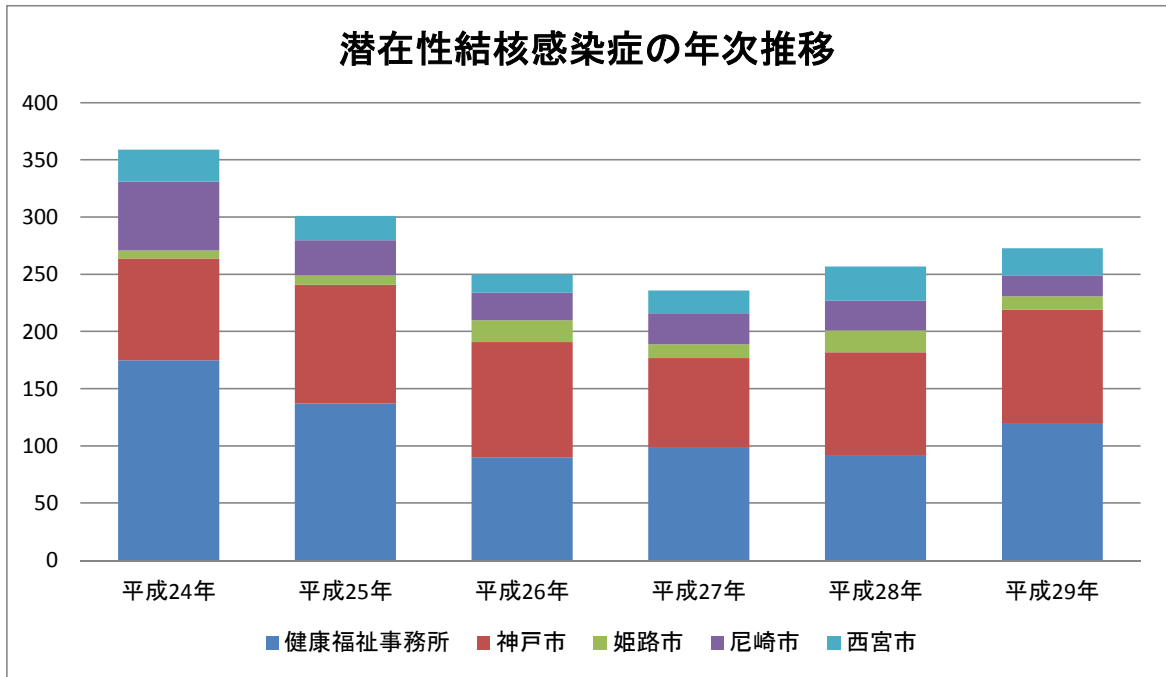
「発病から初診までの期間」が2週間未満は33.1%と前年(39.9%)より減少しているものの、「初診から診断の期間」が2週間未満は64.5%と前年(49.5%)より大幅に改善している。県民に対する早期受診や、医療機関に対する喀痰検査の実施等、結核に対する啓発を継続していくことが必要である。

新登録中外国出生者数の年次推移



新規登録患者のうち、外国出生者の数は平成29年45人となっており、平成26年以降増加が続いている。2016年の近隣アジア諸国における結核罹患率はフィリピン322、インドネシア140、ベトナム108、タイ102であり、日本の結核罹患率と比べ高い水準にある。

潜在性結核感染症の年次推移



潜在性結核感染症は平成29年273人となっており、平成27年以降増加している。低まん延化に向けて、潜在性結核感染症の者の確実な治療が重要であり、生活環境に合わせて服薬確認を軸とした患者支援等を推進している。

1 主な結核指標

(1) 平成29年登録率、有病率、罹患率、死亡率（人口10万対）（健康福祉事務所別、政令市別）

健康福祉 事務所	H29.10.1 現在 推計人口	総登録者						新登録者				(別掲)
		登録患者		活動性結核		肺結核活動性		活動性結核		喀痰塗抹陽性肺結核		
		登録者数	登録率	全結核 有病数	全結核 有病率	肺結核 有病数	肺結核 有病率	罹患数	罹患率	罹患数	罹患率	潜在性結核 感染症
芦屋	94,930	30	31.6	10	10.5	7	7.4	16	16.9	4	4.2	9
宝塚	337,564	82	24.3	17	5.0	12	3.6	35	10.4	17	5.0	10
伊丹	382,784	124	32.4	37	9.7	28	7.3	56	14.6	26	6.8	16
加古川	419,175	111	26.5	36	8.6	28	6.7	50	11.9	17	4.1	28
明石	295,908	105	35.5	33	11.2	19	6.4	54	18.2	15	5.1	14
加東	269,235	78	29.0	26	9.7	19	7.1	42	15.6	14	5.2	15
中播磨	42,663	9	21.1	3	7.0	1	2.3	5	11.7	3	7.0	0
龍野	162,966	47	28.8	14	8.6	11	6.7	19	11.7	10	6.1	8
赤穂	91,894	30	32.6	12	13.1	10	10.9	17	18.5	4	4.4	5
豊岡	111,988	23	20.5	11	9.8	8	7.1	14	12.5	3	2.7	8
朝来	53,502	10	18.7	4	7.5	2	3.7	5	9.3	3	5.6	3
丹波	103,955	24	23.1	10	9.6	6	5.8	17	16.4	6	5.8	1
洲本	131,912	50	37.9	17	12.9	15	11.4	26	19.7	6	4.5	3
小計	2,498,476	723	28.9	230	9.2	166	6.6	356	14.2	128	5.1	120
神戸市	1,532,153	697	45.5	184	12.0	137	8.9	302	19.7	109	7.1	99
姫路市	532,994	184	34.5	55	10.3	40	7.5	75	14.1	23	4.3	12
尼崎市	451,000	205	45.5	47	10.4	36	8.0	73	16.2	19	4.2	18
西宮市	488,398	116	23.8	38	7.8	31	6.3	68	13.9	34	7.0	24
小計	3,004,545	1,202	40.0	324	10.8	244	8.1	518	17.2	185	6.2	153
合計	5,503,021	1,925	35.0	554	10.1	410	7.5	874	15.9	313	5.7	273

※ 人口欄は、平成29年10月1日現在の兵庫県推計人口による。

(2) 平成29年登録率、有病率、罹患率、死亡率（人口10万対）（2次医療圏域別）

圏 域	H29.10.1 現 在 推計人口	総 登 録 者						新 登 録 者			
		登録患者		全結核		肺結核		全結核		喀痰塗抹陽性肺結核	
		登録者数	登録率	全結核 有病数	全結核 有病率	肺結核 有病数	肺結核 有病率	罹患数	罹患率	罹患数	罹患率
神 戸	1,532,153	697	45.5	184	12.0	137	8.9	302	19.7	109	7.1
阪神南	1,034,328	351	33.9	95	9.2	74	7.2	157	15.2	57	5.5
阪神北	720,348	206	28.6	54	7.5	40	5.6	91	12.6	43	6.0
東播磨	715,083	216	30.2	69	9.6	47	6.6	104	14.5	32	4.5
北播磨	269,235	78	29.0	26	9.7	19	7.1	42	15.6	14	5.2
中播磨	575,657	193	33.5	58	10.1	41	7.1	80	13.9	26	4.5
西播磨	254,860	77	30.2	26	10.2	21	8.2	36	14.1	14	5.5
但 馬	165,490	33	19.9	15	9.1	10	6.0	19	11.5	6	3.6
丹 波	103,955	24	23.1	10	9.6	6	5.8	17	16.4	6	5.8
淡 路	131,912	50	37.9	17	12.9	15	11.4	26	19.7	6	4.5
兵庫県合計	5,503,021	1,925	35.0	554	10.1	410	7.5	874	15.9	313	5.7

(3) 平成29年新登録患者数(年齢別)

	0-14歳	15-29歳	30-49歳	50-59歳	60-69歳	70歳以上	計
芦屋					2	14	16
宝塚		1	2	2	7	23	35
伊丹		1	5	6		44	56
加古川		3	5	1	13	28	50
明石	1	2	7	3	3	38	54
加東		3	7	3	4	25	42
中播磨						5	5
龍野			1	3	3	12	19
赤穂		1	2		1	13	17
豊岡		1	2			11	14
朝来					1	4	5
丹波		3	2		1	11	17
洲本			2	2	1	21	26
神戸市	3	28	33	18	34	186	302
姫路市		2	4	3	11	55	75
尼崎市		2	11	3	11	46	73
西宮市	1	1	10	6	6	44	68
兵庫県合計	5	48	93	50	98	580	874

各年齢郡別割合(%)

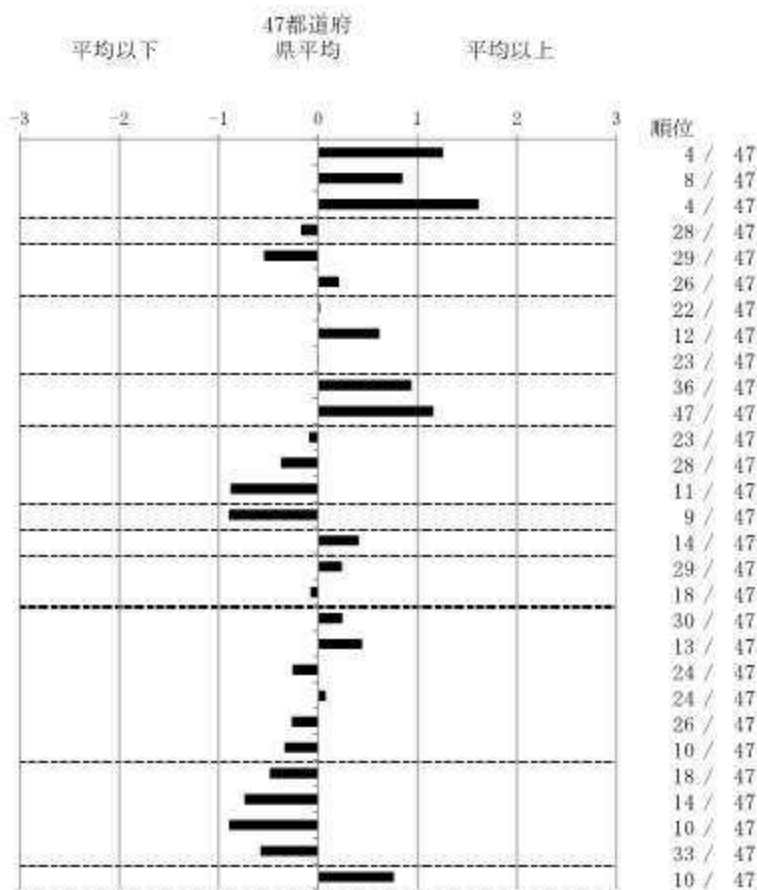
	0-29歳	30-59歳	60-69歳	70歳以上
芦屋			12.5	87.5
宝塚	2.9	11.4	20.0	65.7
伊丹	1.8	19.6		78.6
加古川	6.0	12.0	26.0	56.0
明石	5.6	18.5	5.6	70.4
加東	7.1	23.8	9.5	59.5
中播磨				100.0
龍野		21.1	15.8	63.2
赤穂	5.9	11.8	5.9	76.5
豊岡	7.1	14.3		78.6
朝来			20.0	80.0
丹波	17.6	11.8	5.9	64.7
洲本		15.4	3.8	80.8
神戸市	10.3	16.9	11.3	61.6
姫路市	2.7	9.3	14.7	73.3
尼崎市	2.7	19.2	15.1	63.0
西宮市	2.9	23.5	8.8	64.7
兵庫県合計	6.1	16.4	11.2	66.4

(4) 結核患者の市町別発生状況

健康福祉事務所と管轄市町		平成29年 新登録患者			平成28年 新登録患者			平成27年 新登録患者		
健康福祉事務所	市町名	人口 (10月1日現在推計人口)	患者数	人口10万人別 発生率	人口 (10月1日現在推計人口)	患者数	人口10万人別 発生率	人口 (10月1日現在推計人口)	患者数	人口10万人別 発生率
芦屋	芦屋市	94,930	16	16.9	94,925	19	20.0	94,361	17	18.0
	宝塚市	225,396	26	11.5	225,228	32	14.2	227,770	44	19.3
	三田市	112,168	9	8.0	112,362	6	5.3	113,633	8	7.0
	計	337,564	35	10.4	337,690	38	11.3	341,403	52	15.2
伊丹	伊丹市	196,982	31	15.7	196,947	28	14.2	197,826	34	17.2
	川西市	155,206	20	12.9	155,839	17	10.9	155,507	16	10.3
	猪名川町	30,596	5	16.3	30,861	3	9.7	30,885	1	3.2
	計	382,784	56	14.6	383,647	48	12.5	384,218	51	13.3
加古川	加古川市	265,053	27	10.2	266,443	30	11.3	265,999	41	15.4
	高砂市	89,728	14	15.6	90,600	17	18.8	91,069	11	12.1
	稲美町	30,666	5	16.3	30,867	5	16.2	30,777	5	16.2
	揖保町	33,726	4	11.9	33,802	2	5.9	33,666	4	11.9
計	419,175	50	11.9	421,712	54	12.8	421,511	61	14.5	
明石	明石市	295,908	54	18.2	293,710	34	11.6	292,113	51	17.5
	小野市	48,215	9	18.7	48,274	1	2.1	48,532	3	6.2
	加東市	40,599	8	19.7	40,592	6	14.8	39,962	9	22.5
	西脇市	39,953	1	10.0	40,458	5	12.4	40,705	8	19.7
	多可町	20,547	2	9.7	20,902	1	4.8	21,333	0	0.0
	二木市	76,302	14	18.3	76,786	12	15.6	77,811	13	16.7
	加西市	43,619	5	11.5	44,016	11	25.0	45,311	11	24.3
計	269,235	42	15.6	271,028	36	13.3	273,654	44	16.1	
中播磨	市川町	11,909	1	8.4	12,093	0	0.0	12,374	2	16.2
	福崎町	19,615	3	15.3	19,686	2	10.2	19,722	4	20.3
	神河町	11,139	1	9.0	11,363	0	0.0	11,420	1	8.8
	計	42,663	5	11.7	43,142	2	4.6	43,516	7	16.1
龍野	たつの市	76,264	8	10.5	76,881	16	20.8	77,820	8	10.3
	太子町	33,628	3	8.9	33,562	5	14.9	33,510	4	11.9
	佐用町	16,687	4	24.0	17,051	4	23.5	17,514	3	17.1
	宍粟市	36,387	4	11.0	37,030	5	13.5	37,847	0	0.0
計	162,966	19	11.7	164,524	30	18.2	166,691	15	9.0	
赤穂	相生市	29,772	5	16.8	29,885	4	13.4	29,907	8	26.7
	赤穂市	47,461	11	23.2	48,076	6	12.5	48,766	5	10.3
	上郡町	14,661	1	6.8	14,953	4	26.8	15,258	3	19.7
計	91,894	17	18.5	92,914	14	15.1	93,931	16	17.0	
豊岡	豊岡市	80,593	13	16.1	81,391	5	6.1	81,563	4	4.9
	香美町	17,156	1	5.8	17,643	2	11.3	17,860	1	5.6
	新温泉町	14,237	0	0.0	14,508	2	13.8	14,608	0	0.0
計	111,986	14	12.5	113,542	9	7.9	114,031	5	4.4	
備前	真父市	23,427	3	12.8	23,922	5	20.9	24,136	2	8.3
	朝来市	30,075	2	6.7	30,507	1	3.3	30,643	2	6.5
	計	53,502	5	9.3	54,429	6	11.0	54,779	4	7.3
丹波	森山市	40,708	7	17.2	41,159	4	9.7	41,335	4	9.7
	丹波市	63,247	10	15.8	63,944	10	15.6	64,368	8	12.4
	計	103,955	17	16.4	105,103	14	13.3	105,703	12	11.4
洲本	洲本市	43,149	5	11.6	43,693	5	11.4	44,253	13	29.4
	南あわじ市	45,779	15	32.8	46,369	4	8.6	47,209	17	36.0
	淡路市	42,084	6	14.0	43,450	3	6.9	43,594	9	20.6
計	131,012	26	19.7	133,512	12	9.0	135,056	39	28.9	
健康福祉事務所計		2,498,476	356	14.2	2,509,778	316	12.6	2,520,967	374	14.8
神戸市		1,532,153	302	19.7	1,535,765	285	18.6	1,534,907	328	21.4
姫路市		532,994	75	14.1	534,452	76	14.2	533,129	76	14.3
尼崎市		451,000	73	16.2	451,708	105	23.2	445,881	106	23.8
西宮市		488,398	68	13.9	488,873	62	12.7	488,640	61	12.5
合計		5,503,021	874	15.9	5,520,576	844	15.3	5,523,524	945	17.1

		単位	指標値	47都道府 県平均	基準化 偏差
人口			5,503,111		
新登録者数			874		
罹患率(10万対)			15.9		
年末活動性結核者数			554		
有病率(10万対)			10.1		
年末総登録数			1,925		
蔓延状況					
1	全結核罹患率	10万対	15.88	12.21	1.26
2	喀痰塗抹陽性肺結核罹患率	10万対	5.69	4.65	0.85
3	結核死亡率	10万対	2.68	1.77	1.61
潜在性結核感染症					
4	潜在性結核感染症治療対象者届出率	10万対	4.96	5.34	-0.17
患者発見 発見の遅れ					
5	新登録中外国出生者割合	%	5.15	7.65	-0.55
6	新登録中65歳以上割合	%	74.03	72.46	0.21
7	発病～初診2か月以上割合	%	18.18	18.07	0.02
8	初診～診断1か月以上割合	%	24.05	20.19	0.61
9	発病～診断3か月以上割合	%	18.44	18.50	-0.01
接触者健診					
10	新肺結核中接触者健診発見割合	%	1.96	3.86	-0.94
11	新登録患者1名あたり接触者健診実施数	延人数	3.58	8.63	-1.16
診断					
12	新登録中肺外結核割合	%	24.14	24.57	-0.09
13	新肺結核中再治療割合	%	4.07	5.03	-0.38
14	新肺結核中菌陽性割合	%	91.70	87.98	0.89
治療					
15	新全結核80歳未満中Z含む4剤処方割合	%	87.90	82.31	0.90
16	前年登録肺結核退院者入院期間中央値	日	69.50	63.43	0.41
17	前年全結核治療完遂継続者治療期間中央値	日	273.00	268.33	0.24
18	年末活動性全結核中2年以上治療割合	%	0.36	0.41	-0.08
治療成績					
19	肺喀塗陽性初回コホート治療成功割合	%	63.09	64.51	-0.24
20	肺喀塗陽性初回コホート死亡割合	%	31.86	29.50	0.44
21	肺喀塗陽性初回コホート失敗脱落割合	%	0.63	0.99	-0.26
22	肺喀塗陽性初回コホート転出割合	%	2.84	2.70	0.07
23	肺喀塗陽性初回コホート12か月超治療割合	%	1.58	2.05	-0.27
24	肺喀塗陽性初回コホート判定不能割合	%	0.00	0.24	-0.34
情報管理					
25	新肺有症状中発見遅れ期間把握割合	%	72.23	61.61	0.49
26	新肺結核中培養等検査結果把握割合	%	95.32	87.08	0.74
27	新肺培養陽性中薬剤感受性結果把握割合	%	90.05	73.89	0.90
28	年末総登録中病状不明割合	%	10.60	17.04	-0.58
その他					
29	年末活動性全結核中生活保護割合	%	7.58	5.01	0.76

3. 結核死亡率は人口動態による。
 11. この指標値は前年の成績であり、接触者検診実施数は地域保健・健康増進事業報告の接触者健診実施総数より抜粋した。
 16. 前年の新登録肺結核患者で登録時入院患者が対象である。
 17. 前年の新登録患者で登録時入院または外来の患者が対象である。
 19～24. 前年の新登録肺喀塗陽性肺結核初回治療患者が対象である。



グラフと偏差の符号が逆：
 指標値番号：10, 11, 14, 15, 19, 25, 26, 27
 順位は指標値による降順位。

結核管理図

平成29年

兵庫県芦屋

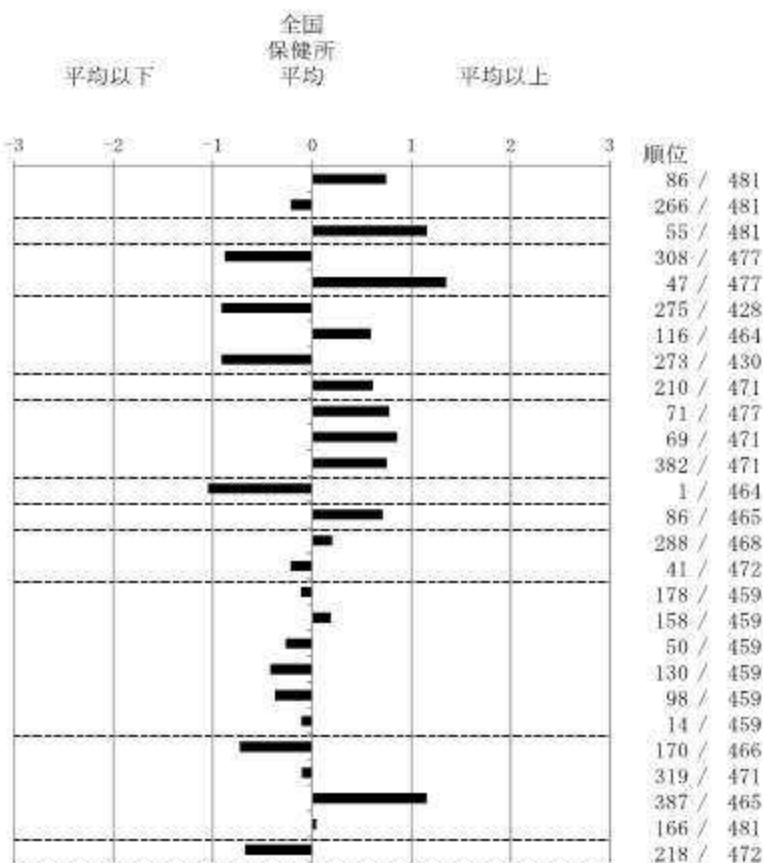
保健所

人口	94,930
新登録者数	16
罹患率(10万対)	16.9
年末活動性結核者数	10
有病率(10万対)	10.5
年末総登録数	30

		単位	指標値	全国 保健所 平均	基準化 偏差	
蔓延状況	1	全結核罹患率	10万対	16.85	12.62	0.75
	2	喀痰塗抹陽性肺結核罹患率	10万対	4.21	4.81	-0.22
潜在性結核感染症	3	潜在性結核感染症治療対象者届出率	10万対	9.48	5.32	1.15
	4	新登録中外国出生者割合	%	0.00	7.78	-0.88
患者背景	5	新登録中65歳以上割合	%	93.75	71.89	1.35
	6	発病～初診2か月以上割合	%	0.00	16.85	-0.91
患者発見 発見の遅れ	7	初診～診断1か月以上割合	%	30.00	20.11	0.59
	8	発病～診断3か月以上割合	%	0.00	17.06	-0.91
接触者健診	9	新肺結核中接触者健診発見割合	%	0.00	3.50	-0.61
	10	新登録中肺外結核割合	%	37.50	25.69	0.77
診断	11	新肺結核中再治療割合	%	10.00	4.67	0.86
	12	新肺結核中菌陽性割合	%	80.00	88.27	-0.75
治療	13	新全結核80歳未満中2含む4剤処方割合	%	100.00	81.17	1.05
	14	前年登録肺結核退院者入院期間中央値	日	88.00	66.21	0.71
治療期間	15	前年全結核治療完遂継続者治療期間中央値	日	270.00	261.73	0.20
	16	年末活動性全結核中2年以上治療割合	%	0.00	0.35	-0.22
治療成績	17	肺喀塗陽性初回コホート治療成功割合	%	66.67	64.24	0.11
	18	肺喀塗陽性初回コホート死亡割合	%	33.33	29.55	0.18
	19	肺喀塗陽性初回コホート失敗脱落割合	%	0.00	0.73	-0.27
	20	肺喀塗陽性初回コホート転出割合	%	0.00	3.32	-0.42
	21	肺喀塗陽性初回コホート12か月超治療割合	%	0.00	1.97	-0.38
	22	肺喀塗陽性初回コホート判定不能割合	%	0.00	0.20	-0.11
情報管理	23	新肺有症状中発見遅れ期間把握割合	%	90.00	64.60	0.73
	24	新肺結核中培養等検査結果把握割合	%	90.00	87.88	0.10
	25	新肺培養陽性中薬剤感受性結果把握割合	%	33.33	71.46	-1.15
	26	年末総登録中病状不明割合	%	16.67	15.88	0.04
その他	27	年末活動性全結核中生活保護割合	%	0.00	4.52	-0.68

14. 前年の新登録肺結核患者で登録時入院患者が対象である。
 15. 前年の新登録患者で登録時入院または外来の患者が対象である。
 17～22. 前年の新登録肺結核初回治療患者が対象である。

保健所一全国比較版



グラフと偏差の符号が逆：
 指標値番号：9, 12, 13, 17, 23, 24, 25

順位は指標値
 による降順位

結核管理図

平成29年

兵庫県宝塚

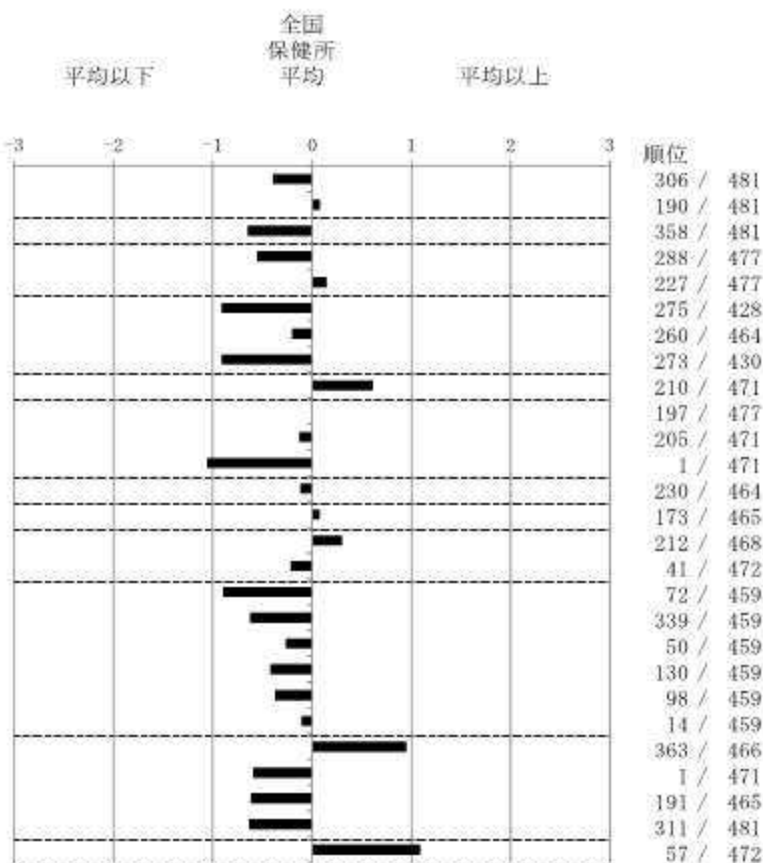
保健所

人口	337,564
新登録者数	35
罹患率(10万対)	10.4
年末活動性結核者数	17
有病率(10万対)	5.0
年末総登録数	82

		単位	指標値	全国 保健所 平均	基準化 偏差	
蔓延状況	1	全結核罹患率	10万対	10.37	12.62	-0.40
	2	喀痰塗抹陽性肺結核罹患率	10万対	5.04	4.81	0.08
潜在性結核感染症	3	潜在性結核感染症治療対象者届出率	10万対	2.96	5.32	-0.65
	4	新登録中外国出生者割合	%	2.86	7.78	-0.56
患者背景	5	新登録中65歳以上割合	%	74.29	71.89	0.15
	6	発病～初診2か月以上割合	%	0.00	16.85	-0.91
患者発見 発見の遅れ	7	初診～診断1か月以上割合	%	16.67	20.11	-0.21
	8	発病～診断3か月以上割合	%	0.00	17.06	-0.91
接触者健診	9	新肺結核中接触者健診発見割合	%	0.00	3.50	-0.61
	10	新登録中肺外結核割合	%	25.71	25.69	0.00
診断	11	新肺結核中再治療割合	%	3.85	4.67	-0.13
	12	新肺結核中菌陽性割合	%	100.00	88.27	1.06
治療	13	新全結核80歳未満中2含む4剤処方割合	%	83.33	81.17	0.12
	14	前年登録肺結核退院者入院期間中央値	日	68.50	66.21	0.07
治療期間	15	前年全結核治療完遂継続者治療期間中央値	日	274.00	261.73	0.30
	16	年末活動性全結核中2年以上治療割合	%	0.00	0.35	-0.22
治療成績	17	肺喀塗陽性初回コホート治療成功割合	%	83.33	64.24	0.90
	18	肺喀塗陽性初回コホート死亡割合	%	16.67	29.55	-0.63
	19	肺喀塗陽性初回コホート失敗脱落割合	%	0.00	0.73	-0.27
	20	肺喀塗陽性初回コホート転出割合	%	0.00	3.32	-0.42
	21	肺喀塗陽性初回コホート12か月超治療割合	%	0.00	1.97	-0.38
	22	肺喀塗陽性初回コホート判定不能割合	%	0.00	0.20	-0.11
情報管理	23	新肺有症状中発見遅れ期間把握割合	%	31.58	64.60	-0.95
	24	新肺結核中培養等検査結果把握割合	%	100.00	87.88	0.60
	25	新肺培養陽性中薬剤感受性結果把握割合	%	92.00	71.46	0.62
	26	年末総登録中病状不明割合	%	3.66	15.88	-0.64
その他	27	年末活動性全結核中生活保護割合	%	11.76	4.52	1.09

14. 前年の新登録肺結核患者で登録時入院患者が対象である。
 15. 前年の新登録患者で登録時入院または外来の患者が対象である。
 17～22. 前年の新登録肺結核初回治療患者が対象である。

保健所一全国比較版



グラフと偏差の符号が逆：
 指標値番号：9, 12, 13, 17, 23, 24, 25

順位は指標値
 による降順位

結核管理図

平成29年

兵庫県伊丹

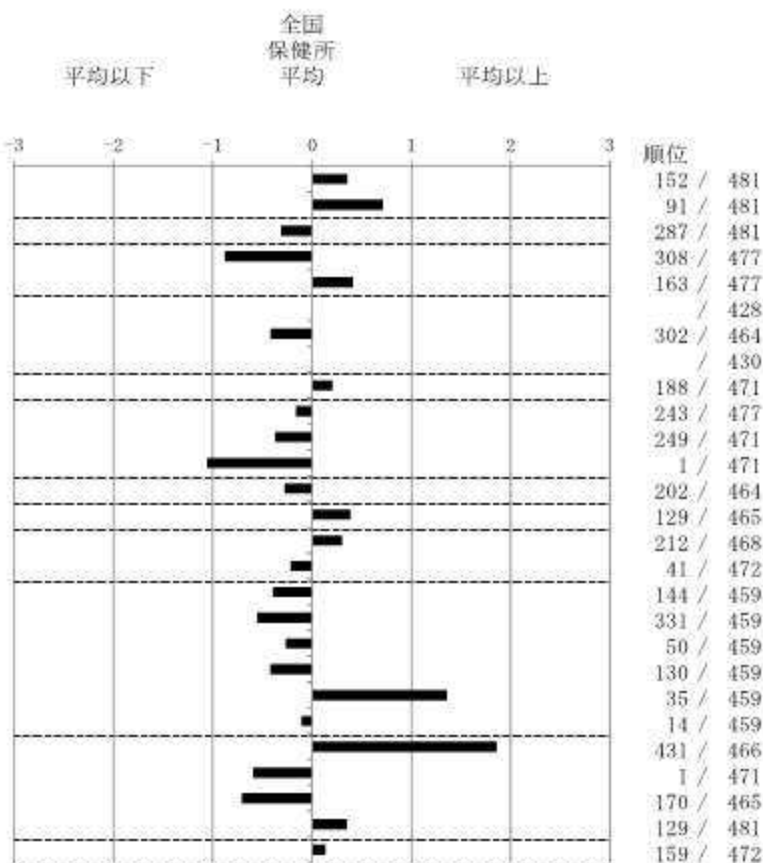
保健所

人口	382,784
新登録者数	56
罹患率(10万対)	14.6
年末活動性結核者数	37
有病率(10万対)	9.7
年末総登録数	124

		単位	指標値	全国 保健所 平均	基準化 偏差
蔓延状況	1 全結核罹患率	10万対	14.63	12.62	0.35
	2 喀痰塗抹陽性肺結核罹患率	10万対	6.79	4.81	0.71
潜在性結核感染症	3 潜在性結核感染症治療対象者届出率	10万対	4.18	5.32	-0.31
	4 新登録中外国出生者割合	%	0.00	7.78	-0.88
患者背景	5 新登録中65歳以上割合	%	78.57	71.89	0.41
	6 発病～初診2か月以上割合	%		16.85	
患者発見 発見の遅れ	7 初診～診断1か月以上割合	%	13.04	20.11	-0.42
	8 発病～診断3か月以上割合	%		17.06	
診断	9 新肺結核中接触者健診発見割合	%	2.33	3.50	-0.20
	10 新登録中肺外結核割合	%	23.21	25.69	-0.16
治療	11 新肺結核中再治療割合	%	2.33	4.67	-0.38
	12 新肺結核中菌陽性割合	%	100.00	88.27	1.06
治療	13 新全結核80歳未満中2含む4剤処方割合	%	86.21	81.17	0.28
	14 前年登録肺結核退院者入院期間中央値	日	78.00	66.21	0.39
治療	15 前年全結核治療完遂継続者治療期間中央値	日	274.00	261.73	0.30
	16 年末活動性全結核中2年以上治療割合	%	0.00	0.35	-0.22
治療成績	17 肺喀塗陽性初回コホート治療成功割合	%	72.73	64.24	0.40
	18 肺喀塗陽性初回コホート死亡割合	%	18.18	29.55	-0.55
治療成績	19 肺喀塗陽性初回コホート失敗脱落割合	%	0.00	0.73	-0.27
	20 肺喀塗陽性初回コホート転出割合	%	0.00	3.32	-0.42
治療成績	21 肺喀塗陽性初回コホート12か月超治療割合	%	9.09	1.97	1.36
	22 肺喀塗陽性初回コホート判定不能割合	%	0.00	0.20	-0.11
情報管理	23 新肺有症状中発見遅れ期間把握割合	%	0.00	64.60	-1.86
	24 新肺結核中培養等検査結果把握割合	%	100.00	87.88	0.60
情報管理	25 新肺培養陽性中薬剤感受性結果把握割合	%	95.00	71.46	0.71
	26 年末総登録中病状不明割合	%	22.58	15.88	0.35
その他	27 年末活動性全結核中生活保護割合	%	5.41	4.52	0.13

14. 前年の新登録肺結核患者で登録時入院患者が対象である。
 15. 前年の新登録患者で登録時入院または外来の患者が対象である。
 17～22. 前年の新登録肺結核初回治療患者が対象である。

保健所一全国比較版



グラフと偏差の符号が逆：
 指標値番号：9, 12, 13, 17, 23, 24, 25

順位は指標値
 による降順位

結核管理図

平成29年

兵庫県加古川

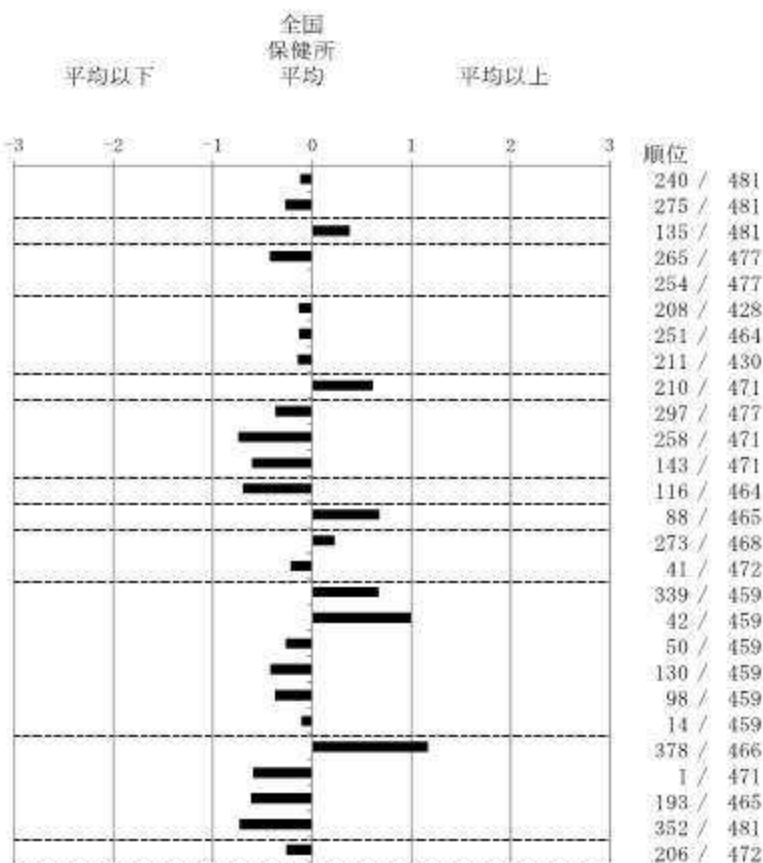
保健所

人口	419,175
新登録者数	50
罹患率(10万対)	11.9
年末活動性結核者数	36
有病率(10万対)	8.6
年末総登録数	111

		単位	指標値	全国 保健所 平均	基準化 偏差	
蔓延状況	1	全結核罹患率	10万対	11.93	12.62	-0.12
	2	喀痰塗抹陽性肺結核罹患率	10万対	4.06	4.81	-0.27
潜在性結核感染症	3	潜在性結核感染症治療対象者届出率	10万対	6.68	5.32	0.38
	4	新登録中外国出生者割合	%	4.00	7.78	-0.43
患者背景	5	新登録中65歳以上割合	%	72.00	71.89	0.01
	6	発病～初診2か月以上割合	%	14.29	16.85	-0.14
患者発見 発見の遅れ	7	初診～診断1か月以上割合	%	17.86	20.11	-0.13
	8	発病～診断3か月以上割合	%	14.29	17.06	-0.15
診断	9	接触者健診	%	0.00	3.50	-0.61
	10	新登録中肺外結核割合	%	20.00	25.69	-0.37
治療	11	新肺結核中再治療割合	%	0.00	4.67	-0.75
	12	新肺結核中菌陽性割合	%	95.00	88.27	0.61
治療成績	13	新全結核80歳未満中2含む4剤処方割合	%	93.75	81.17	0.70
	14	前年登録肺結核退院者入院期間中央値	日	87.00	66.21	0.68
情報管理	15	前年全結核治療完遂継続者治療期間中央値	日	271.00	261.73	0.23
	16	年末活動性全結核中2年以上治療割合	%	0.00	0.35	-0.22
その他	17	肺喀痰陽性初回コホート治療成功割合	%	50.00	64.24	-0.67
	18	肺喀痰陽性初回コホート死亡割合	%	50.00	29.55	1.00
治療成績	19	肺喀痰陽性初回コホート失敗脱落割合	%	0.00	0.73	-0.27
	20	肺喀痰陽性初回コホート転出割合	%	0.00	3.32	-0.42
情報管理	21	肺喀痰陽性初回コホート12か月超治療割合	%	0.00	1.97	-0.38
	22	肺喀痰陽性初回コホート判定不能割合	%	0.00	0.20	-0.11
情報管理	23	新肺有症状中発見遅れ期間把握割合	%	24.14	64.60	-1.16
	24	新肺結核中培養等検査結果把握割合	%	100.00	87.88	0.60
その他	25	新肺培養陽性中薬剤感受性結果把握割合	%	91.89	71.46	0.62
	26	年末総登録中病状不明割合	%	1.80	15.88	-0.74
その他	27	年末活動性全結核中生活保護割合	%	2.78	4.52	-0.26

14. 前年の新登録肺結核患者で登録時入院患者が対象である。
 15. 前年の新登録患者で登録時入院または外来の患者が対象である。
 17～22. 前年の新登録肺結核初回治療患者が対象である。

保健所一全国比較版



グラフと偏差の符号が逆：
 指標値番号：9, 12, 13, 17, 23, 24, 25

順位は指標値
 による降順位

結核管理図

平成29年

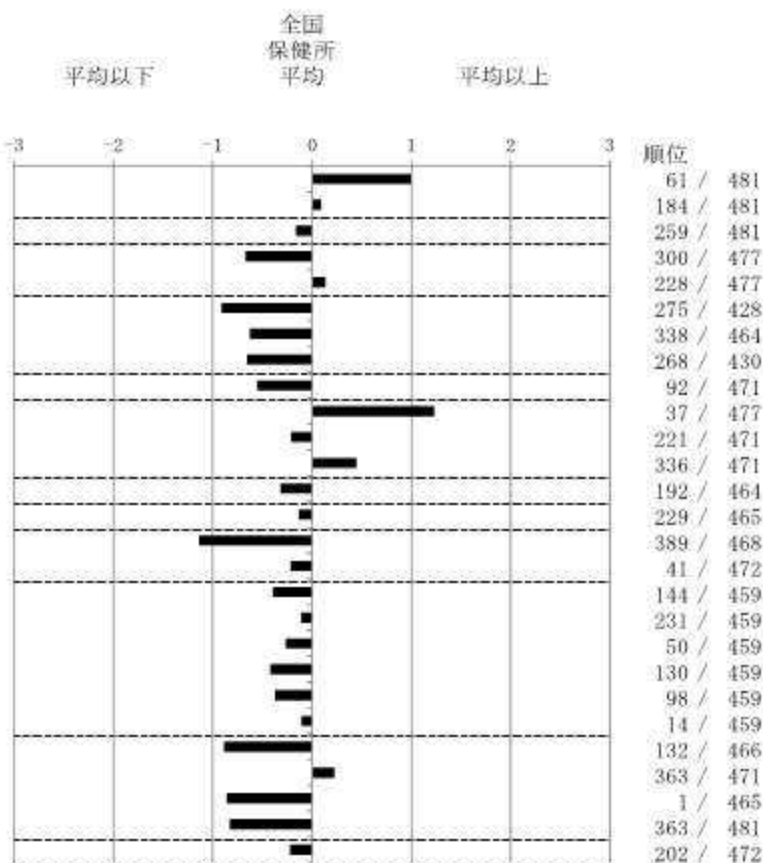
兵庫県明石

保健所

		単位	指標値	全国 保健所 平均	基準化 偏差
人口	295,908				
新登録者数	54				
罹患率(10万対)	18.2				
年末活動性結核者数	33				
有病率(10万対)	11.2				
年末総登録数	105				
蔓延状況	1 全結核罹患率	10万対	18.25	12.62	0.99
	2 喀痰塗抹陽性肺結核罹患率	10万対	5.07	4.81	0.09
潜在性結核感染症	3 潜在性結核感染症治療対象者届出率	10万対	4.73	5.32	-0.16
患者背景	4 新登録中外国出生者割合	%	1.85	7.78	-0.67
	5 新登録中65歳以上割合	%	74.07	71.89	0.13
患者発見 発見の遅れ	6 発病～初診2か月以上割合	%	0.00	16.85	-0.91
	7 初診～診断1か月以上割合	%	9.52	20.11	-0.63
	8 発病～診断3か月以上割合	%	4.76	17.06	-0.66
診断	9 新肺結核中接触者健診発見割合	%	6.67	3.50	0.55
	10 新登録中肺外結核割合	%	44.44	25.69	1.23
	11 新肺結核中再治療割合	%	3.33	4.67	-0.21
	12 新肺結核中菌陽性割合	%	83.33	88.27	-0.45
治療	13 新全結核80歳未満中2含む4剤処方割合	%	86.96	81.17	0.32
	14 前年登録肺結核退院者入院期間中央値	日	62.00	66.21	-0.14
	15 前年全結核治療完遂継続者治療期間中央値	日	215.00	261.73	-1.14
	16 年末活動性全結核中2年以上治療割合	%	0.00	0.35	-0.22
治療成績	17 肺喀塗陽性初回コホート治療成功割合	%	72.73	64.24	0.40
	18 肺喀塗陽性初回コホート死亡割合	%	27.27	29.55	-0.11
	19 肺喀塗陽性初回コホート失敗脱落割合	%	0.00	0.73	-0.27
	20 肺喀塗陽性初回コホート転出割合	%	0.00	3.32	-0.42
	21 肺喀塗陽性初回コホート12か月超治療割合	%	0.00	1.97	-0.38
	22 肺喀塗陽性初回コホート判定不能割合	%	0.00	0.20	-0.11
情報管理	23 新肺有症状中発見遅れ期間把握割合	%	95.45	64.60	0.89
	24 新肺結核中培養等検査結果把握割合	%	83.33	87.88	-0.22
	25 新肺培養陽性中薬剤感受性結果把握割合	%	100.00	71.46	0.86
	26 年末総登録中病状不明割合	%	0.00	15.88	-0.83
その他	27 年末活動性全結核中生活保護割合	%	3.03	4.52	-0.22

14. 前年の新登録肺結核患者で登録時入院患者が対象である。
 15. 前年の新登録患者で登録時入院または外来の患者が対象である。
 17～22. 前年の新登録肺結核初回治療患者が対象である。

保健所—全国比較版



グラフと偏差の符号が逆：
 指標値番号：9, 12, 13, 17, 23, 24, 25

順位は指標値
 による降順位

結核管理図

平成29年

兵庫県加東

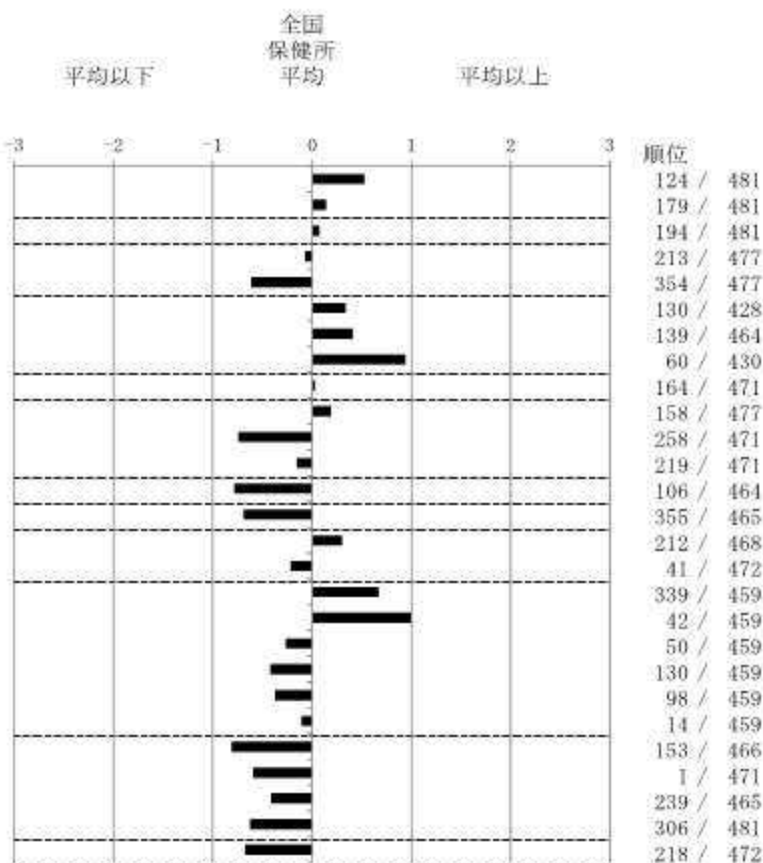
保健所

人口	269,235
新登録者数	42
罹患率(10万対)	15.6
年末活動性結核者数	26
有病率(10万対)	9.7
年末総登録数	78

		単位	指標値	全国 保健所 平均	基準化 偏差	
蔓延状況	1	全結核罹患率	10万対	15.60	12.62	0.53
	2	喀痰塗抹陽性肺結核罹患率	10万対	5.20	4.81	0.14
潜在性結核感染症	3	潜在性結核感染症治療対象者届出率	10万対	5.57	5.32	0.07
	4	新登録中外国出生者割合	%	7.14	7.78	-0.07
患者背景	5	新登録中65歳以上割合	%	61.90	71.89	-0.62
	6	発病～初診2か月以上割合	%	23.08	16.85	0.34
患者発見 発見の遅れ	7	初診～診断1か月以上割合	%	26.92	20.11	0.41
	8	発病～診断3か月以上割合	%	34.62	17.06	0.94
接触者健診	9	新肺結核中接触者健診発見割合	%	3.33	3.50	-0.03
	10	新登録中肺外結核割合	%	28.57	25.69	0.19
診断	11	新肺結核中再治療割合	%	0.00	4.67	-0.75
	12	新肺結核中菌陽性割合	%	90.00	88.27	0.16
治療	13	新全結核80歳未満中2含む4剤処方割合	%	95.24	81.17	0.78
	14	前年登録肺結核退院者入院期間中央値	日	45.00	66.21	-0.69
治療期間	15	前年全結核治療完遂継続者治療期間中央値	日	274.00	261.73	0.30
	16	年末活動性全結核中2年以上治療割合	%	0.00	0.35	-0.22
治療成績	17	肺喀塗陽性初回コホート治療成功割合	%	50.00	64.24	-0.67
	18	肺喀塗陽性初回コホート死亡割合	%	50.00	29.55	1.00
	19	肺喀塗陽性初回コホート失敗脱落割合	%	0.00	0.73	-0.27
	20	肺喀塗陽性初回コホート転出割合	%	0.00	3.32	-0.42
	21	肺喀塗陽性初回コホート12か月超治療割合	%	0.00	1.97	-0.38
	22	肺喀塗陽性初回コホート判定不能割合	%	0.00	0.20	-0.11
情報管理	23	新肺有症状中発見遅れ期間把握割合	%	92.86	64.60	0.81
	24	新肺結核中培養等検査結果把握割合	%	100.00	87.88	0.60
	25	新肺培養陽性中薬剤感受性結果把握割合	%	85.19	71.46	0.41
	26	年末総登録中病状不明割合	%	3.85	15.88	-0.63
その他	27	年末活動性全結核中生活保護割合	%	0.00	4.52	-0.68

14. 前年の新登録肺結核患者で登録時入院患者が対象である。
 15. 前年の新登録患者で登録時入院または外来の患者が対象である。
 17～22. 前年の新登録肺結核初回治療患者が対象である。

保健所一全国比較版



グラフと偏差の符号が逆：
 指標値番号：9, 12, 13, 17, 23, 24, 25

順位は指標値
 による降順位

結核管理図

平成29年

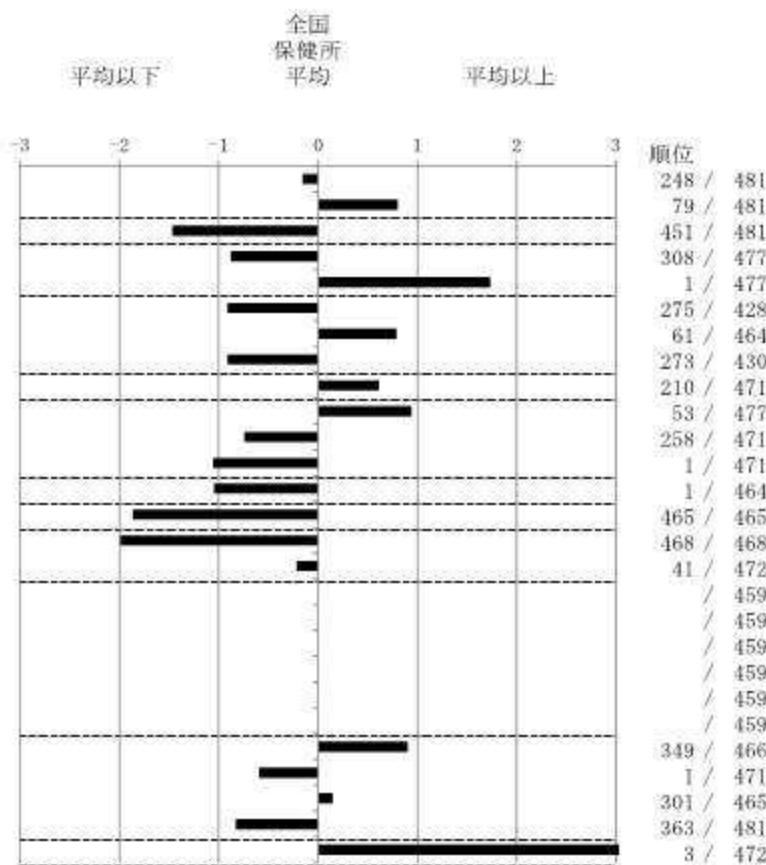
兵庫県福崎

保健所

		単位	指標値	全国 保健所 平均	基準化 偏差
人口	42,663				
新登録者数	5				
罹患率(10万対)	11.7				
年末活動性結核者数	3				
有病率(10万対)	7.0				
年末総登録数	9				
蔓延状況	1 全結核罹患率	10万対	11.72	12.62	-0.16
	2 喀痰塗抹陽性肺結核罹患率	10万対	7.03	4.81	0.80
潜在性結核感染症	3 潜在性結核感染症治療対象者届出率	10万対	0.00	5.32	-1.47
患者背景	4 新登録中外国出生者割合	%	0.00	7.78	-0.88
	5 新登録中65歳以上割合	%	100.00	71.89	1.73
患者発見 発見の遅れ	6 発病～初診2か月以上割合	%	0.00	16.85	-0.91
	7 初診～診断1か月以上割合	%	33.33	20.11	0.79
	8 発病～診断3か月以上割合	%	0.00	17.06	-0.91
診断	9 新肺結核中接触者健診発見割合	%	0.00	3.50	-0.61
	10 新登録中肺外結核割合	%	40.00	25.69	0.94
	11 新肺結核中再治療割合	%	0.00	4.67	-0.75
	12 新肺結核中菌陽性割合	%	100.00	88.27	1.06
治療	13 新全結核80歳未満中2含む4剤処方割合	%	100.00	81.17	1.05
	14 前年登録肺結核退院者入院期間中央値	日	9.00	66.21	-1.87
	15 前年全結核治療完遂継続者治療期間中央値	日	180.00	261.73	-1.99
	16 年末活動性全結核中2年以上治療割合	%	0.00	0.35	-0.22
治療成績	17 肺喀塗陽性初回コホート治療成功割合	%		64.24	
	18 肺喀塗陽性初回コホート死亡割合	%		29.55	
	19 肺喀塗陽性初回コホート失敗脱落割合	%		0.73	
	20 肺喀塗陽性初回コホート転出割合	%		3.32	
	21 肺喀塗陽性初回コホート12か月超治療割合	%		1.97	
	22 肺喀塗陽性初回コホート判定不能割合	%		0.20	
情報管理	23 新肺有症状中発見遅れ期間把握割合	%	33.33	64.60	-0.90
	24 新肺結核中培養等検査結果把握割合	%	100.00	87.88	0.60
	25 新肺培養陽性中薬剤感受性結果把握割合	%	66.67	71.46	-0.14
	26 年末総登録中病状不明割合	%	0.00	15.88	-0.83
その他	27 年末活動性全結核中生活保護割合	%	33.33	4.52	4.33

14. 前年の新登録肺結核患者で登録時入院患者が対象である。
 15. 前年の新登録患者で登録時入院または外来の患者が対象である。
 17～22. 前年の新登録肺結核初回治療患者が対象である。

保健所一全国比較版



グラフと偏差の符号が逆：
 指標値番号：9, 12, 13, 17, 23, 24, 25

順位は指標値
 による降順位

結核管理図

平成29年

兵庫県龍野

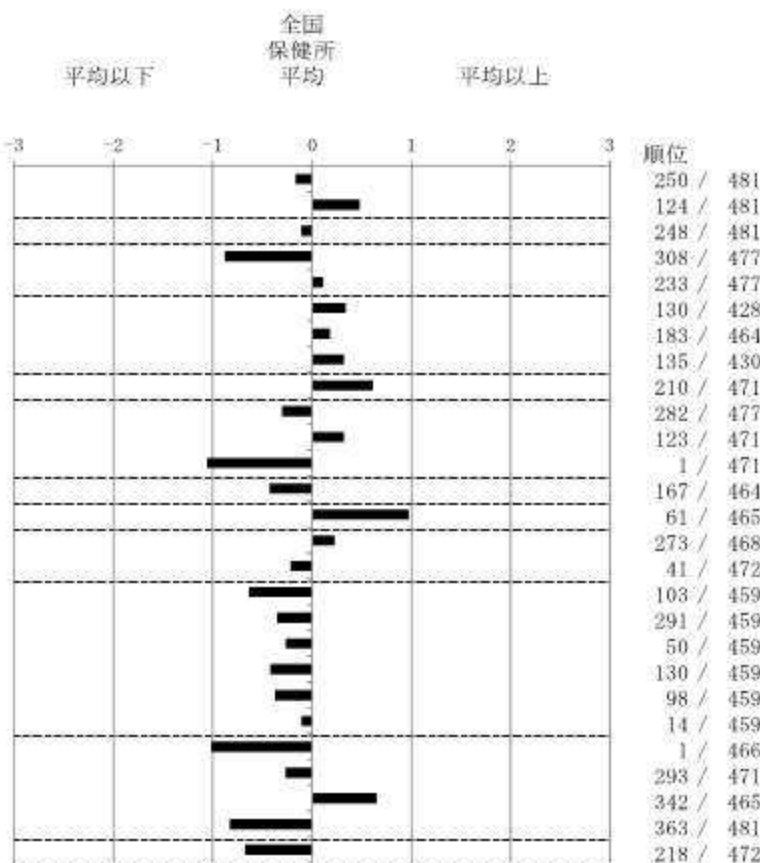
保健所

人口	162,932
新登録者数	19
罹患率(10万対)	11.7
年末活動性結核者数	14
有病率(10万対)	8.6
年末総登録数	47

		単位	指標値	全国 保健所 平均	基準化 偏差	
蔓延状況	1	全結核罹患率	10万対	11.66	12.62	-0.17
	2	喀痰塗抹陽性肺結核罹患率	10万対	6.14	4.81	0.48
潜在性結核感染症	3	潜在性結核感染症治療対象者届出率	10万対	4.91	5.32	-0.11
	4	新登録中外国出生者割合	%	0.00	7.78	-0.88
患者背景	5	新登録中65歳以上割合	%	73.68	71.89	0.11
	6	発病～初診2か月以上割合	%	23.08	16.85	0.34
患者発見 発見の遅れ	7	初診～診断1か月以上割合	%	23.08	20.11	0.18
	8	発病～診断3か月以上割合	%	23.08	17.06	0.32
診断	9	接触者健診 新肺結核中接触者健診発見割合	%	0.00	3.50	-0.61
	10	新登録中肺外結核割合	%	21.05	25.69	-0.30
治療	11	新肺結核中再治療割合	%	6.67	4.67	0.32
	12	新肺結核中菌陽性割合	%	100.00	88.27	1.06
治療成績	13	新全結核80歳未満中2含む4剤処方割合	%	88.89	81.17	0.43
	14	前年登録肺結核退院者入院期間中央値	日	96.00	66.21	0.97
情報管理	15	前年全結核治療完遂継続者治療期間中央値	日	271.00	261.73	0.23
	16	年末活動性全結核中2年以上治療割合	%	0.00	0.35	-0.22
その他	17	肺喀痰陽性初回コホート治療成功割合	%	77.78	64.24	0.64
	18	肺喀痰陽性初回コホート死亡割合	%	22.22	29.55	-0.36
情報管理	19	肺喀痰陽性初回コホート失敗脱落割合	%	0.00	0.73	-0.27
	20	肺喀痰陽性初回コホート転出割合	%	0.00	3.32	-0.42
情報管理	21	肺喀痰陽性初回コホート12か月超治療割合	%	0.00	1.97	-0.38
	22	肺喀痰陽性初回コホート判定不能割合	%	0.00	0.20	-0.11
情報管理	23	新肺有症状中発見遅れ期間把握割合	%	100.00	64.60	1.02
	24	新肺結核中培養等検査結果把握割合	%	93.33	87.88	0.27
情報管理	25	新肺培養陽性中薬剤感受性結果把握割合	%	50.00	71.46	-0.65
	26	年末総登録中病状不明割合	%	0.00	15.88	-0.83
その他	27	年末活動性全結核中生活保護割合	%	0.00	4.52	-0.68

14. 前年の新登録肺結核患者で登録時入院患者が対象である。
 15. 前年の新登録患者で登録時入院または外来の患者が対象である。
 17～22. 前年の新登録肺結核初回治療患者が対象である。

保健所一全国比較版



グラフと偏差の符号が逆：
 指標値番号：9, 12, 13, 17, 23, 24, 25

順位は指標値
 による降順位

結核管理図

平成29年

兵庫県赤穂

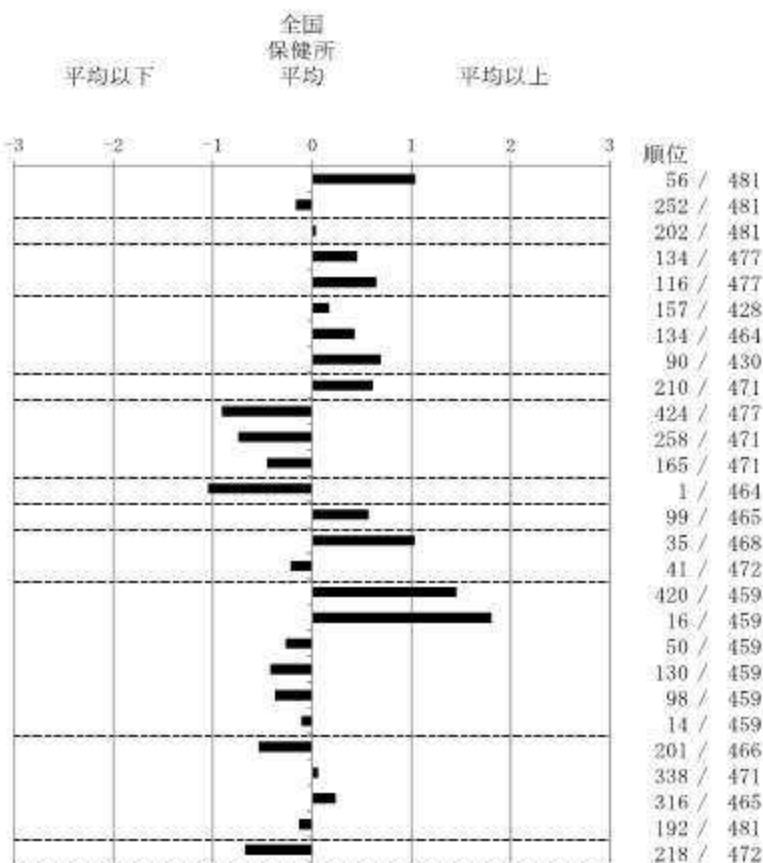
保健所

人口	91,894
新登録者数	17
罹患率(10万対)	18.5
年末活動性結核者数	12
有病率(10万対)	13.1
年末総登録数	30

		単位	指標値	全国 保健所 平均	基準化 偏差
蔓延状況	1 全結核罹患率	10万対	18.50	12.62	1.04
	2 喀痰塗抹陽性肺結核罹患率	10万対	4.35	4.81	-0.17
潜在性結核感染症	3 潜在性結核感染症治療対象者届出率	10万対	5.44	5.32	0.03
	4 新登録中外国出生者割合	%	11.76	7.78	0.43
患者背景	5 新登録中65歳以上割合	%	82.35	71.89	0.64
	6 発病～初診2か月以上割合	%	20.00	16.85	0.17
患者発見 発見の遅れ	7 初診～診断1か月以上割合	%	27.27	20.11	0.43
	8 発病～診断3か月以上割合	%	30.00	17.06	0.69
診断	9 新肺結核中接触者健診発見割合	%	0.00	3.50	-0.61
	10 新登録中肺外結核割合	%	11.76	25.69	-0.91
治療	11 新肺結核中再治療割合	%	0.00	4.67	-0.75
	12 新肺結核中菌陽性割合	%	93.33	88.27	0.46
治療成績	13 新全結核80歳未満中2含む4剤処方割合	%	100.00	81.17	1.05
	14 前年登録肺結核退院者入院期間中央値	日	83.50	66.21	0.56
情報管理	15 前年全結核治療完遂継続者治療期間中央値	日	304.00	261.73	1.03
	16 年末活動性全結核中2年以上治療割合	%	0.00	0.35	-0.22
その他	17 肺喀塗陽性初回コホート治療成功割合	%	33.33	64.24	-1.45
	18 肺喀塗陽性初回コホート死亡割合	%	66.67	29.55	1.81
その他	19 肺喀塗陽性初回コホート失敗脱落割合	%	0.00	0.73	-0.27
	20 肺喀塗陽性初回コホート転出割合	%	0.00	3.32	-0.42
その他	21 肺喀塗陽性初回コホート12か月超治療割合	%	0.00	1.97	-0.38
	22 肺喀塗陽性初回コホート判定不能割合	%	0.00	0.20	-0.11
その他	23 新肺有症状中発見遅れ期間把握割合	%	83.33	64.60	0.54
	24 新肺結核中培養等検査結果把握割合	%	86.67	87.88	-0.06
その他	25 新肺培養陽性中薬剤感受性結果把握割合	%	63.64	71.46	-0.24
	26 年末総登録中病状不明割合	%	13.33	15.88	-0.13
その他	27 年末活動性全結核中生活保護割合	%	0.00	4.52	-0.68

14. 前年の新登録肺結核患者で登録時入院患者が対象である。
 15. 前年の新登録患者で登録時入院または外来の患者が対象である。
 17～22. 前年の新登録肺結核初回治療患者が対象である。

保健所一全国比較版



グラフと偏差の符号が逆：
 指標値番号：9, 12, 13, 17, 23, 24, 25

順位は指標値
 による降順位

結核管理図

平成29年

兵庫県豊岡

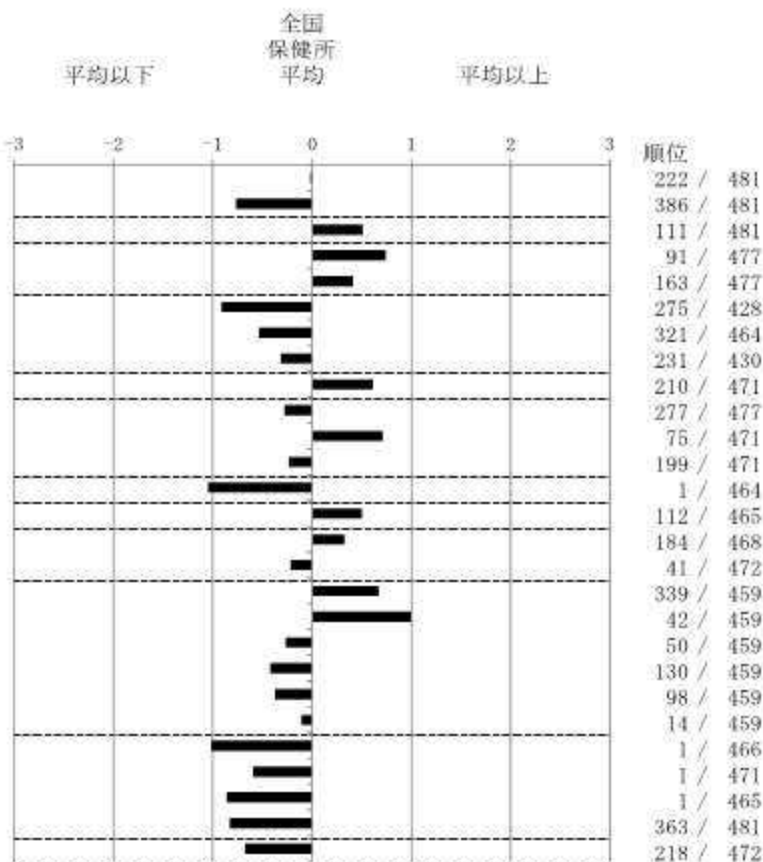
保健所

人口	111,988
新登録者数	14
罹患率(10万対)	12.5
年末活動性結核者数	11
有病率(10万対)	9.8
年末総登録数	23

		単位	指標値	全国 保健所 平均	基準化 偏差
蔓延状況	1 全結核罹患率	10万対	12.50	12.62	-0.02
	2 喀痰塗抹陽性肺結核罹患率	10万対	2.68	4.81	-0.77
潜在性結核感染症	3 潜在性結核感染症治療対象者届出率	10万対	7.14	5.32	0.51
	4 新登録中外国出生者割合	%	14.29	7.78	0.74
患者背景	5 新登録中65歳以上割合	%	78.57	71.89	0.41
	6 発病～初診2か月以上割合	%	0.00	16.85	-0.91
患者発見 発見の遅れ	7 初診～診断1か月以上割合	%	11.11	20.11	-0.54
	8 発病～診断3か月以上割合	%	11.11	17.06	-0.32
診断	9 新肺結核中接触者健診発見割合	%	0.00	3.50	-0.61
	10 新登録中肺外結核割合	%	21.43	25.69	-0.28
治療	11 新肺結核中再治療割合	%	9.09	4.67	0.71
	12 新肺結核中菌陽性割合	%	90.91	88.27	0.24
治療成績	13 新全結核80歳未満中2含む4剤処方割合	%	100.00	81.17	1.05
	14 前年登録肺結核退院者入院期間中央値	日	81.50	66.21	0.50
情報管理	15 前年全結核治療完遂継続者治療期間中央値	日	275.00	261.73	0.32
	16 年末活動性全結核中2年以上治療割合	%	0.00	0.35	-0.22
その他	17 肺喀塗陽性初回コホート治療成功割合	%	50.00	64.24	-0.67
	18 肺喀塗陽性初回コホート死亡割合	%	50.00	29.55	1.00
その他	19 肺喀塗陽性初回コホート失敗脱落割合	%	0.00	0.73	-0.27
	20 肺喀塗陽性初回コホート転出割合	%	0.00	3.32	-0.42
その他	21 肺喀塗陽性初回コホート12か月超治療割合	%	0.00	1.97	-0.38
	22 肺喀塗陽性初回コホート判定不能割合	%	0.00	0.20	-0.11
その他	23 新肺有症状中発見遅れ期間把握割合	%	100.00	64.60	1.02
	24 新肺結核中培養等検査結果把握割合	%	100.00	87.88	0.60
その他	25 新肺培養陽性中薬剤感受性結果把握割合	%	100.00	71.46	0.86
	26 年末総登録中病状不明割合	%	0.00	15.88	-0.83
その他	27 年末活動性全結核中生活保護割合	%	0.00	4.52	-0.68

14. 前年の新登録肺結核患者で登録時入院患者が対象である。
 15. 前年の新登録患者で登録時入院または外来の患者が対象である。
 17～22. 前年の新登録肺結核初回治療患者が対象である。

保健所一全国比較版



グラフと偏差の符号が逆：
 指標値番号：9, 12, 13, 17, 23, 24, 25

順位は指標値
 による降順位

結核管理図

平成29年

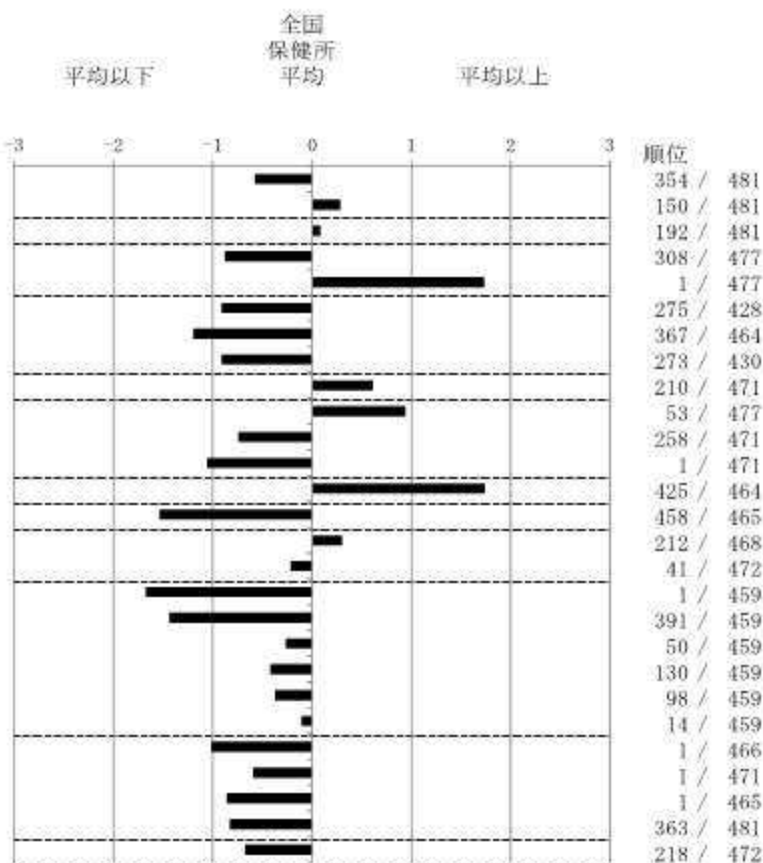
兵庫朝来

保健所

		単位	指標値	全国 保健所 平均	基準化 偏差
人口	53,502				
新登録者数	5				
罹患率(10万対)	9.3				
年末活動性結核者数	4				
有病率(10万対)	7.5				
年末総登録数	10				
蔓延状況	1 全結核罹患率	10万対	9.35	12.62	-0.58
	2 喀痰塗抹陽性肺結核罹患率	10万対	5.61	4.81	0.29
潜在性結核感染症	3 潜在性結核感染症治療対象者届出率	10万対	5.61	5.32	0.08
患者背景	4 新登録中外国出生者割合	%	0.00	7.78	-0.88
	5 新登録中65歳以上割合	%	100.00	71.89	1.73
患者発見 発見の遅れ	6 発病～初診2か月以上割合	%	0.00	16.85	-0.91
	7 初診～診断1か月以上割合	%	0.00	20.11	-1.20
	8 発病～診断3か月以上割合	%	0.00	17.06	-0.91
診断	9 新肺結核中接触者健診発見割合	%	0.00	3.50	-0.61
	10 新登録中肺外結核割合	%	40.00	25.69	0.94
	11 新肺結核中再治療割合	%	0.00	4.67	-0.75
	12 新肺結核中菌陽性割合	%	100.00	88.27	1.06
治療	13 新全結核80歳未満中2含む4剤処方割合	%	50.00	81.17	-1.74
	14 前年登録肺結核退院者入院期間中央値	日	19.00	66.21	-1.54
	15 前年全結核治療完遂継続者治療期間中央値	日	274.00	261.73	0.30
	16 年末活動性全結核中2年以上治療割合	%	0.00	0.35	-0.22
治療成績	17 肺喀塗陽性初回コホート治療成功割合	%	100.00	64.24	1.68
	18 肺喀塗陽性初回コホート死亡割合	%	0.00	29.55	-1.44
	19 肺喀塗陽性初回コホート失敗脱落割合	%	0.00	0.73	-0.27
	20 肺喀塗陽性初回コホート転出割合	%	0.00	3.32	-0.42
	21 肺喀塗陽性初回コホート12か月超治療割合	%	0.00	1.97	-0.38
	22 肺喀塗陽性初回コホート判定不能割合	%	0.00	0.20	-0.11
情報管理	23 新肺有症状中発見遅れ期間把握割合	%	100.00	64.60	1.02
	24 新肺結核中培養等検査結果把握割合	%	100.00	87.88	0.60
	25 新肺培養陽性中薬剤感受性結果把握割合	%	100.00	71.46	0.86
	26 年末総登録中病状不明割合	%	0.00	15.88	-0.83
その他	27 年末活動性全結核中生活保護割合	%	0.00	4.52	-0.68

14. 前年の新登録肺結核患者で登録時入院患者が対象である。
 15. 前年の新登録患者で登録時入院または外来の患者が対象である。
 17～22. 前年の新登録肺結核初回治療患者が対象である。

保健所一全国比較版



グラフと偏差の符号が逆：
 指標値番号：9, 12, 13, 17, 23, 24, 25

順位は指標値
 による降順位

結核管理図

平成29年

兵庫県丹波

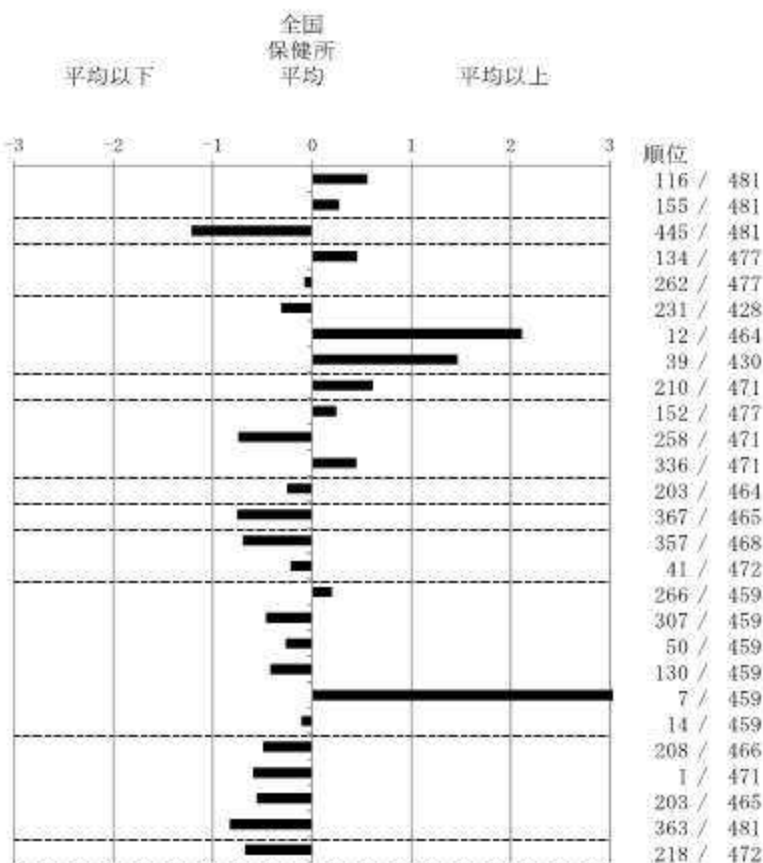
保健所

人口	107,778
新登録者数	17
罹患率(10万対)	15.8
年末活動性結核者数	10
有病率(10万対)	9.3
年末総登録数	24

		単位	指標値	全国 保健所 平均	基準化 偏差
蔓延状況	1 全結核罹患率	10万対	15.77	12.62	0.56
	2 喀痰塗抹陽性肺結核罹患率	10万対	5.57	4.81	0.27
潜在性結核感染症	3 潜在性結核感染症治療対象者届出率	10万対	0.93	5.32	-1.22
	4 新登録中外国出生者割合	%	11.76	7.78	0.45
患者背景	5 新登録中65歳以上割合	%	70.59	71.89	-0.08
	6 発病～初診2か月以上割合	%	11.11	16.85	-0.31
患者発見 発見の遅れ	7 初診～診断1か月以上割合	%	55.56	20.11	2.11
	8 発病～診断3か月以上割合	%	44.44	17.06	1.46
接触者健診	9 新肺結核中接触者健診発見割合	%	0.00	3.50	-0.61
	10 新登録中肺外結核割合	%	29.41	25.69	0.24
診断	11 新肺結核中再治療割合	%	0.00	4.67	-0.75
	12 新肺結核中菌陽性割合	%	83.33	88.27	-0.45
治療 化療	13 新全結核80歳未満中2含む4剤処方割合	%	85.71	81.17	0.25
	14 前年登録肺結核退院者入院期間中央値	日	43.00	66.21	-0.76
治療期間	15 前年全結核治療完遂継続者治療期間中央値	日	233.00	261.73	-0.70
	16 年末活動性全結核中2年以上治療割合	%	0.00	0.35	-0.22
治療成績	17 肺喀塗陽性初回コホート治療成功割合	%	60.00	64.24	-0.20
	18 肺喀塗陽性初回コホート死亡割合	%	20.00	29.55	-0.46
	19 肺喀塗陽性初回コホート失敗脱落割合	%	0.00	0.73	-0.27
	20 肺喀塗陽性初回コホート転出割合	%	0.00	3.32	-0.42
	21 肺喀塗陽性初回コホート12か月超治療割合	%	20.00	1.97	3.44
	22 肺喀塗陽性初回コホート判定不能割合	%	0.00	0.20	-0.11
情報管理	23 新肺有症状中発見遅れ期間把握割合	%	81.82	64.60	0.50
	24 新肺結核中培養等検査結果把握割合	%	100.00	87.88	0.60
	25 新肺培養陽性中薬剤感受性結果把握割合	%	90.00	71.46	0.56
	26 年末総登録中病状不明割合	%	0.00	15.88	-0.83
その他	27 年末活動性全結核中生活保護割合	%	0.00	4.52	-0.68

14. 前年の新登録肺結核患者で登録時入院患者が対象である。
 15. 前年の新登録患者で登録時入院または外来の患者が対象である。
 17～22. 前年の新登録肺結核初回治療患者が対象である。

保健所一全国比較版



グラフと偏差の符号が逆：
 指標値番号：9, 12, 13, 17, 23, 24, 25

順位は指標値
 による降順位

結核管理図

平成29年

兵庫県洲本

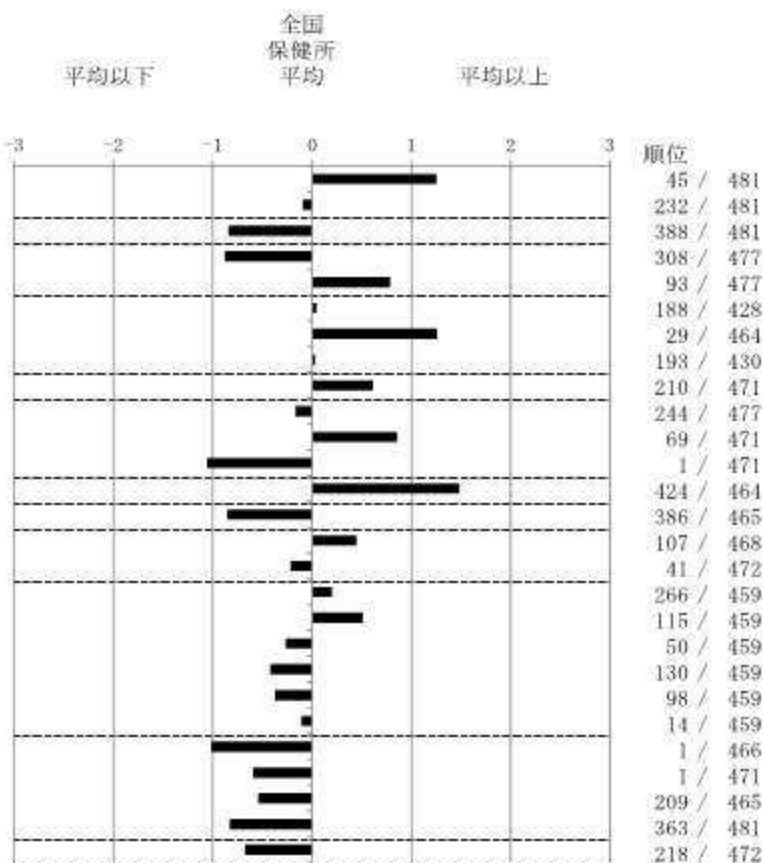
保健所

人口	131,912
新登録者数	26
罹患率(10万対)	19.7
年末活動性結核者数	17
有病率(10万対)	12.9
年末総登録数	50

		単位	指標値	全国 保健所 平均	基準化 偏差
蔓延状況	1 全結核罹患率	10万対	19.71	12.62	1.25
	2 喀痰塗抹陽性肺結核罹患率	10万対	4.55	4.81	-0.10
潜在性結核感染症	3 潜在性結核感染症治療対象者届出率	10万対	2.27	5.32	-0.84
	4 新登録中外国出生者割合	%	0.00	7.78	-0.88
患者背景	5 新登録中65歳以上割合	%	84.62	71.89	0.78
	6 発病～初診2か月以上割合	%	17.65	16.85	0.04
患者発見 発見の遅れ	7 初診～診断1か月以上割合	%	41.18	20.11	1.26
	8 発病～診断3か月以上割合	%	17.65	17.06	0.03
診断	9 新肺結核中接触者健診発見割合	%	0.00	3.50	-0.61
	10 新登録中肺外結核割合	%	23.08	25.69	-0.17
治療	11 新肺結核中再治療割合	%	10.00	4.67	0.86
	12 新肺結核中菌陽性割合	%	100.00	88.27	1.06
治療	13 新全結核80歳未満中2含む4剤処方割合	%	54.55	81.17	-1.48
	14 前年登録肺結核退院者入院期間中央値	日	40.00	66.21	-0.86
治療	15 前年全結核治療完遂継続者治療期間中央値	日	280.00	261.73	0.45
	16 年末活動性全結核中2年以上治療割合	%	0.00	0.35	-0.22
治療成績	17 肺喀塗陽性初回コホート治療成功割合	%	60.00	64.24	-0.20
	18 肺喀塗陽性初回コホート死亡割合	%	40.00	29.55	0.51
治療成績	19 肺喀塗陽性初回コホート失敗脱落割合	%	0.00	0.73	-0.27
	20 肺喀塗陽性初回コホート転出割合	%	0.00	3.32	-0.42
治療成績	21 肺喀塗陽性初回コホート12か月超治療割合	%	0.00	1.97	-0.38
	22 肺喀塗陽性初回コホート判定不能割合	%	0.00	0.20	-0.11
情報管理	23 新肺有症状中発見遅れ期間把握割合	%	100.00	64.60	1.02
	24 新肺結核中培養等検査結果把握割合	%	100.00	87.88	0.60
情報管理	25 新肺培養陽性中薬剤感受性結果把握割合	%	89.47	71.46	0.54
	26 年末総登録中病状不明割合	%	0.00	15.88	-0.83
その他	27 年末活動性全結核中生活保護割合	%	0.00	4.52	-0.68

14. 前年の新登録肺結核患者で登録時入院患者が対象である。
 15. 前年の新登録患者で登録時入院または外来の患者が対象である。
 17～22. 前年の新登録肺結核初回治療患者が対象である。

保健所一全国比較版



グラフと偏差の符号が逆：
 指標値番号：9, 12, 13, 17, 23, 24, 25

順位は指標値
 による降順位

結核管理図

平成29年

神戸市

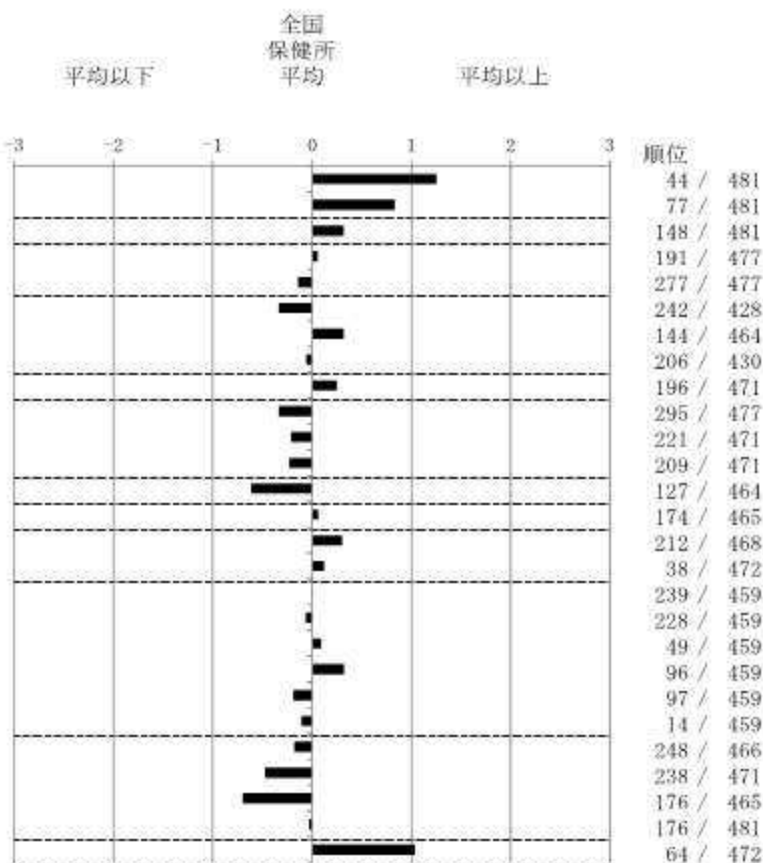
保健所

人口	1,532,153
新登録者数	302
罹患率(10万対)	19.7
年末活動性結核者数	184
有病率(10万対)	12.0
年末総登録数	697

	単位	指標値	全国 保健所 平均	基準化 偏差		
蔓延状況	1 全結核罹患率	10万対	19.71	12.62	1.25	
	2 喀痰塗抹陽性肺結核罹患率	10万対	7.11	4.81	0.83	
潜在性結核感染症	3 潜在性結核感染症治療対象者届出率	10万対	6.46	5.32	0.32	
	4 新登録中外国出生者割合	%	8.28	7.78	0.06	
患者背景	5 新登録中65歳以上割合	%	69.54	71.89	-0.15	
	患者発見 発見の遅れ	6 発病～初診2か月以上割合	%	10.61	16.85	-0.34
7 初診～診断1か月以上割合		%	25.41	20.11	0.32	
8 発病～診断3か月以上割合		%	15.91	17.06	-0.06	
9 新肺結核中接触者健診発見割合		%	2.08	3.50	-0.25	
診断	10 新登録中肺外結核割合	%	20.53	25.69	-0.34	
	11 新肺結核中再治療割合	%	3.33	4.67	-0.21	
	12 新肺結核中菌陽性割合	%	90.83	88.27	0.23	
治療	化療	13 新全結核80歳未満中2含む4剤処方割合	%	92.18	81.17	0.61
		14 前年登録肺結核退院者入院期間中央値	日	68.00	66.21	0.06
	15 前年全結核治療完遂継続者治療期間中央値	日	274.00	261.73	0.30	
	16 年末活動性全結核中2年以上治療割合	%	0.54	0.35	0.12	
	治療成績	17 肺喀塗陽性初回コホート治療成功割合	%	64.08	64.24	-0.01
		18 肺喀塗陽性初回コホート死亡割合	%	28.16	29.55	-0.07
		19 肺喀塗陽性初回コホート失敗脱落割合	%	0.97	0.73	0.09
		20 肺喀塗陽性初回コホート転出割合	%	5.83	3.32	0.32
21 肺喀塗陽性初回コホート12か月超治療割合		%	0.97	1.97	-0.19	
22 肺喀塗陽性初回コホート判定不能割合		%	0.00	0.20	-0.11	
情報管理	23 新肺有症状中発見遅れ期間把握割合	%	70.97	64.60	0.18	
	24 新肺結核中培養等検査結果把握割合	%	97.50	87.88	0.48	
	25 新肺培養陽性中薬剤感受性結果把握割合	%	94.71	71.46	0.70	
	26 年末総登録中病状不明割合	%	15.21	15.88	-0.04	
その他	27 年末活動性全結核中生活保護割合	%	11.41	4.52	1.03	

14. 前年の新登録肺結核患者で登録時入院患者が対象である。
 15. 前年の新登録患者で登録時入院または外来の患者が対象である。
 17～22. 前年の新登録肺結核初回治療患者が対象である。

保健所一全国比較版



グラフと偏差の符号が逆：
 指標値番号：9, 12, 13, 17, 23, 24, 25

順位は指標値
 による降順位

結核管理図

平成29年

兵庫県姫路市

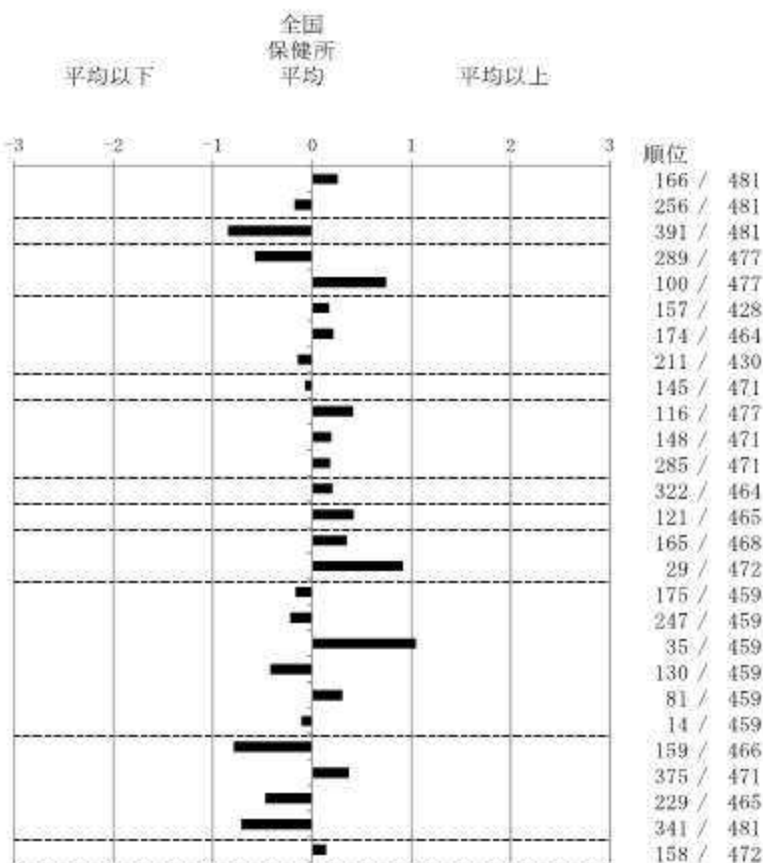
保健所

人口	532,994
新登録者数	75
罹患率(10万対)	14.1
年末活動性結核者数	55
有病率(10万対)	10.3
年末総登録数	184

		単位	指標値	全国 保健所 平均	基準化 偏差
蔓延状況	1 全結核罹患率	10万対	14.07	12.62	0.26
	2 喀痰塗抹陽性肺結核罹患率	10万対	4.32	4.81	-0.18
潜在性結核感染症	3 潜在性結核感染症治療対象者届出率	10万対	2.25	5.32	-0.85
	4 新登録中外国出生者割合	%	2.67	7.78	-0.58
患者背景	5 新登録中65歳以上割合	%	84.00	71.89	0.75
	6 発病～初診2か月以上割合	%	20.00	16.85	0.17
患者発見 発見の遅れ	7 初診～診断1か月以上割合	%	23.68	20.11	0.21
	8 発病～診断3か月以上割合	%	14.29	17.06	-0.15
診断	9 新肺結核中接触者健診発見割合	%	3.92	3.50	0.07
	10 新登録中肺外結核割合	%	32.00	25.69	0.41
治療	11 新肺結核中再治療割合	%	5.88	4.67	0.20
	12 新肺結核中菌陽性割合	%	86.27	88.27	-0.18
治療	13 新全結核80歳未満中2含む4剤処方割合	%	77.50	81.17	-0.20
	14 前年登録肺結核退院者入院期間中央値	日	79.00	66.21	0.42
治療	15 前年全結核治療完遂継続者治療期間中央値	日	276.00	261.73	0.35
	16 年末活動性全結核中2年以上治療割合	%	1.82	0.35	0.91
治療成績	17 肺喀塗陽性初回コホート治療成功割合	%	67.86	64.24	0.17
	18 肺喀塗陽性初回コホート死亡割合	%	25.00	29.55	-0.22
治療成績	19 肺喀塗陽性初回コホート失敗脱落割合	%	3.57	0.73	1.05
	20 肺喀塗陽性初回コホート転出割合	%	0.00	3.32	-0.42
治療成績	21 肺喀塗陽性初回コホート12か月超治療割合	%	3.57	1.97	0.30
	22 肺喀塗陽性初回コホート判定不能割合	%	0.00	0.20	-0.11
情報管理	23 新肺有症状中発見遅れ期間把握割合	%	92.11	64.60	0.79
	24 新肺結核中培養等検査結果把握割合	%	80.39	87.88	-0.37
情報管理	25 新肺培養陽性中薬剤感受性結果把握割合	%	87.10	71.46	0.47
	26 年末総登録中病状不明割合	%	2.17	15.88	-0.72
その他	27 年末活動性全結核中生活保護割合	%	5.45	4.52	0.14

14. 前年の新登録肺結核患者で登録時入院患者が対象である。
 15. 前年の新登録患者で登録時入院または外来の患者が対象である。
 17～22. 前年の新登録肺結核初回治療患者が対象である。

保健所一全国比較版



グラフと偏差の符号が逆：
 指標値番号：9, 12, 13, 17, 23, 24, 25

順位は指標値
 による降順位

結核管理図

平成29年

兵庫県西宮市

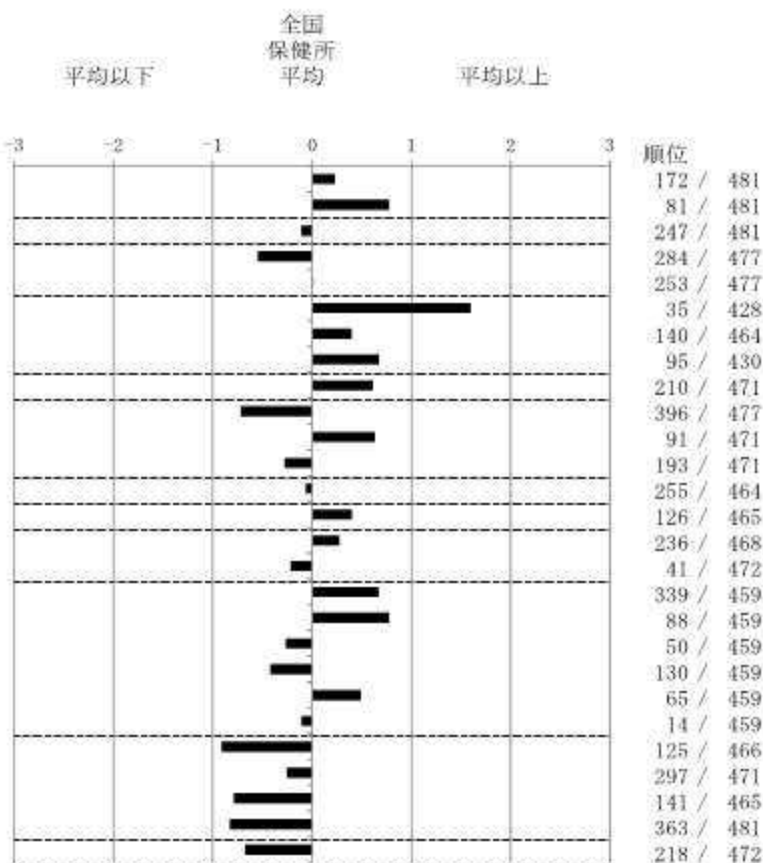
保健所

人口	488,399
新登録者数	68
罹患率(10万対)	13.9
年末活動性結核者数	38
有病率(10万対)	7.8
年末総登録数	116

		単位	指標値	全国 保健所 平均	基準化 偏差	
蔓延状況	1	全結核罹患率	10万対	13.92	12.62	0.23
	2	喀痰塗抹陽性肺結核罹患率	10万対	6.96	4.81	0.77
潜在性結核感染症	3	潜在性結核感染症治療対象者届出率	10万対	4.91	5.32	-0.11
	4	新登録中外国出生者割合	%	2.94	7.78	-0.55
患者背景	5	新登録中65歳以上割合	%	72.06	71.89	0.01
	6	発病～初診2か月以上割合	%	46.30	16.85	1.60
患者発見 発見の遅れ	7	初診～診断1か月以上割合	%	26.79	20.11	0.40
	8	発病～診断3か月以上割合	%	29.63	17.06	0.67
接触者健診	9	新肺結核中接触者健診発見割合	%	0.00	3.50	-0.61
	10	新登録中肺外結核割合	%	14.71	25.69	-0.72
診断	11	新肺結核中再治療割合	%	8.62	4.67	0.63
	12	新肺結核中菌陽性割合	%	91.38	88.27	0.28
治療	13	新全結核80歳未満中2含む4剤処方割合	%	82.35	81.17	0.07
	14	前年登録肺結核退院者入院期間中央値	日	78.50	66.21	0.40
治療期間	15	前年全結核治療完遂継続者治療期間中央値	日	273.00	261.73	0.28
	16	年末活動性全結核中2年以上治療割合	%	0.00	0.35	-0.22
治療成績	17	肺喀塗陽性初回コホート治療成功割合	%	50.00	64.24	-0.67
	18	肺喀塗陽性初回コホート死亡割合	%	45.45	29.55	0.77
	19	肺喀塗陽性初回コホート失敗脱落割合	%	0.00	0.73	-0.27
	20	肺喀塗陽性初回コホート転出割合	%	0.00	3.32	-0.42
	21	肺喀塗陽性初回コホート12か月超治療割合	%	4.55	1.97	0.49
	22	肺喀塗陽性初回コホート判定不能割合	%	0.00	0.20	-0.11
情報管理	23	新肺有症状中発見遅れ期間把握割合	%	96.43	64.60	0.92
	24	新肺結核中培養等検査結果把握割合	%	93.10	87.88	0.26
	25	新肺培養陽性中薬剤感受性結果把握割合	%	97.73	71.46	0.79
	26	年末総登録中病状不明割合	%	0.00	15.88	-0.83
その他	27	年末活動性全結核中生活保護割合	%	0.00	4.52	-0.68

14. 前年の新登録肺結核患者で登録時入院患者が対象である。
 15. 前年の新登録患者で登録時入院または外来の患者が対象である。
 17～22. 前年の新登録肺結核初回治療患者が対象である。

保健所一全国比較版



グラフと偏差の符号が逆：
 指標値番号：9, 12, 13, 17, 23, 24, 25

順位は指標値
 による降順位

結核管理図

平成29年

兵庫県尼崎市

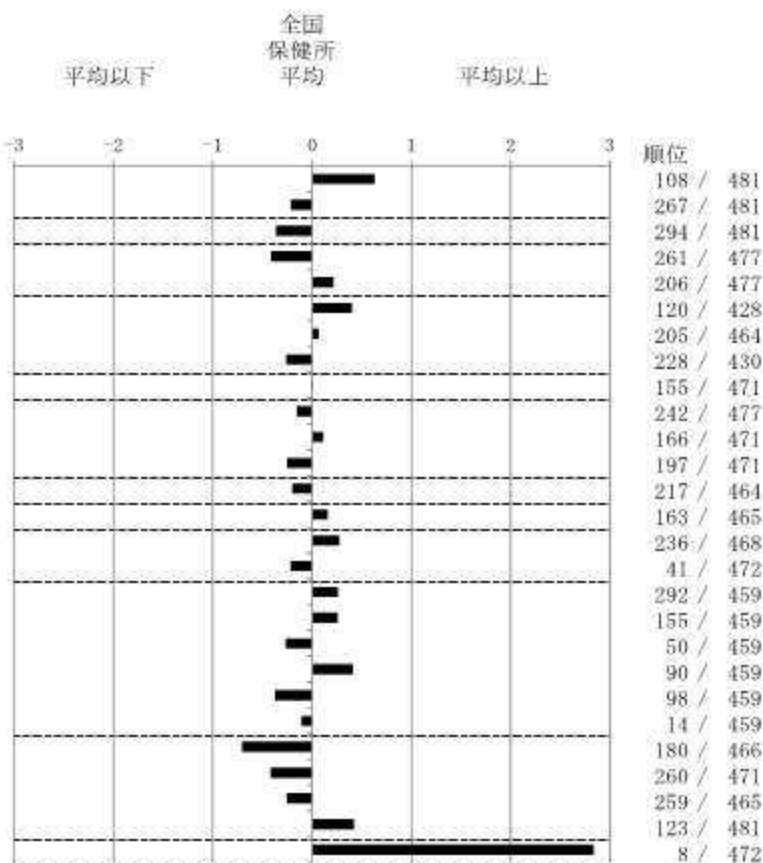
保健所

人口	451,000
新登録者数	73
罹患率(10万対)	16.2
年末活動性結核者数	47
有病率(10万対)	10.4
年末総登録数	205

		単位	指標値	全国 保健所 平均	基準化 偏差
蔓延状況	1 全結核罹患率	10万対	16.19	12.62	0.63
	2 喀痰塗抹陽性肺結核罹患率	10万対	4.21	4.81	-0.22
潜在性結核感染症	3 潜在性結核感染症治療対象者届出率	10万対	3.99	5.32	-0.37
	4 新登録中外国出生者割合	%	4.11	7.78	-0.42
患者背景	5 新登録中65歳以上割合	%	75.34	71.89	0.21
	6 発病～初診2か月以上割合	%	24.24	16.85	0.40
患者発見 発見の遅れ	7 初診～診断1か月以上割合	%	21.21	20.11	0.07
	8 発病～診断3か月以上割合	%	12.12	17.06	-0.26
診断	9 新肺結核中接触者健診発見割合	%	3.57	3.50	0.01
	10 新登録中肺外結核割合	%	23.29	25.69	-0.16
治療	11 新肺結核中再治療割合	%	5.36	4.67	0.11
	12 新肺結核中菌陽性割合	%	91.07	88.27	0.25
治療	13 新全結核80歳未満中2含む4剤処方割合	%	84.78	81.17	0.20
	14 前年登録肺結核退院者入院期間中央値	日	71.00	66.21	0.16
治療	15 前年全結核治療完遂継続者治療期間中央値	日	273.00	261.73	0.28
	16 年末活動性全結核中2年以上治療割合	%	0.00	0.35	-0.22
治療成績	17 肺喀塗陽性初回コホート治療成功割合	%	58.70	64.24	-0.26
	18 肺喀塗陽性初回コホート死亡割合	%	34.78	29.55	0.25
治療成績	19 肺喀塗陽性初回コホート失敗脱落割合	%	0.00	0.73	-0.27
	20 肺喀塗陽性初回コホート転出割合	%	6.52	3.32	0.41
治療成績	21 肺喀塗陽性初回コホート12か月超治療割合	%	0.00	1.97	-0.38
	22 肺喀塗陽性初回コホート判定不能割合	%	0.00	0.20	-0.11
情報管理	23 新肺有症状中発見遅れ期間把握割合	%	89.19	64.60	0.71
	24 新肺結核中培養等検査結果把握割合	%	96.43	87.88	0.42
情報管理	25 新肺培養陽性中薬剤感受性結果把握割合	%	80.00	71.46	0.26
	26 年末総登録中病状不明割合	%	23.90	15.88	0.42
その他	27 年末活動性全結核中生活保護割合	%	23.40	4.52	2.83

14. 前年の新登録肺結核患者で登録時入院患者が対象である。
 15. 前年の新登録患者で登録時入院または外来の患者が対象である。
 17～22. 前年の新登録肺結核初回治療患者が対象である。

保健所一全国比較版



グラフと偏差の符号が逆：
 指標値番号：9, 12, 13, 17, 23, 24, 25

順位は指標値
 による降順位

兵庫の結核統計 平成 29 年版

平成 30 年 12 月発行

兵庫県健康福祉部健康局疾病対策課
〒650-8567

神戸市中央区下山手通 5-10-1

TEL 078-362-3264

FAX 078-362-9474

e-mail shippeitaisaku@pref.hyogo.lg.jp

