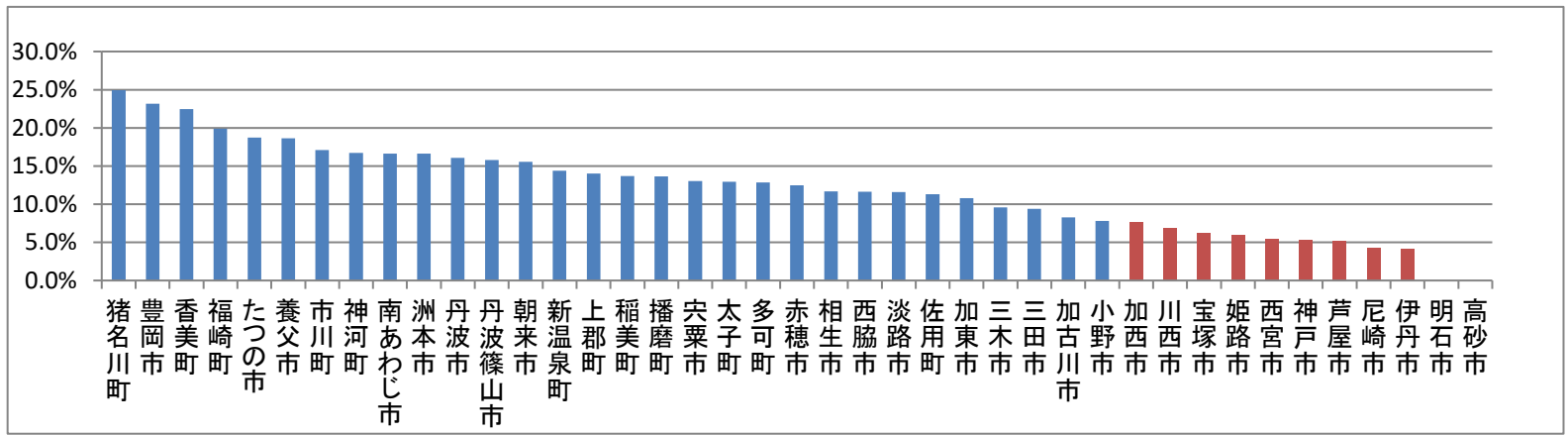
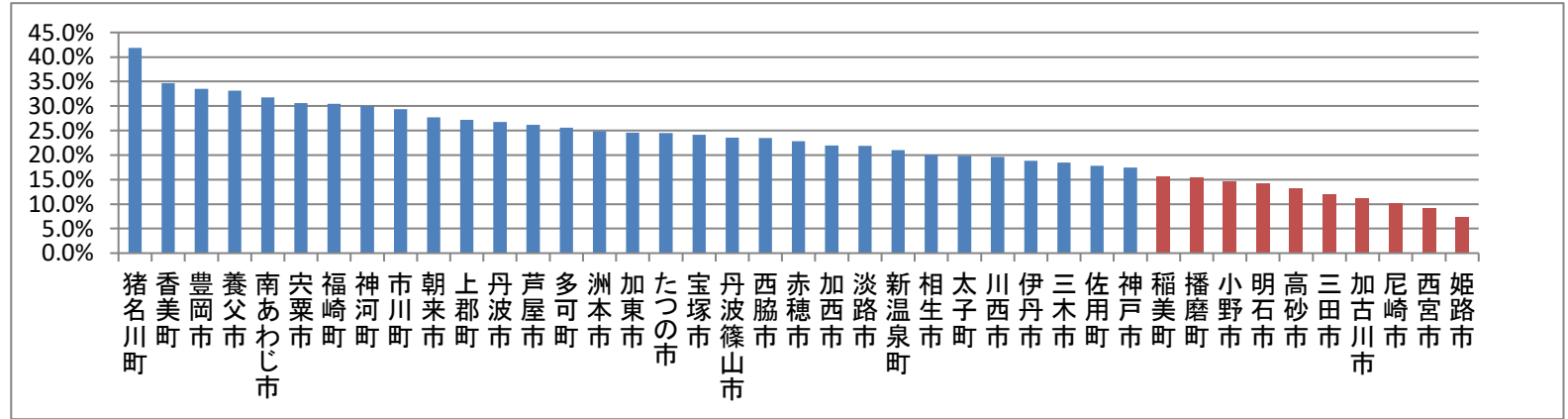


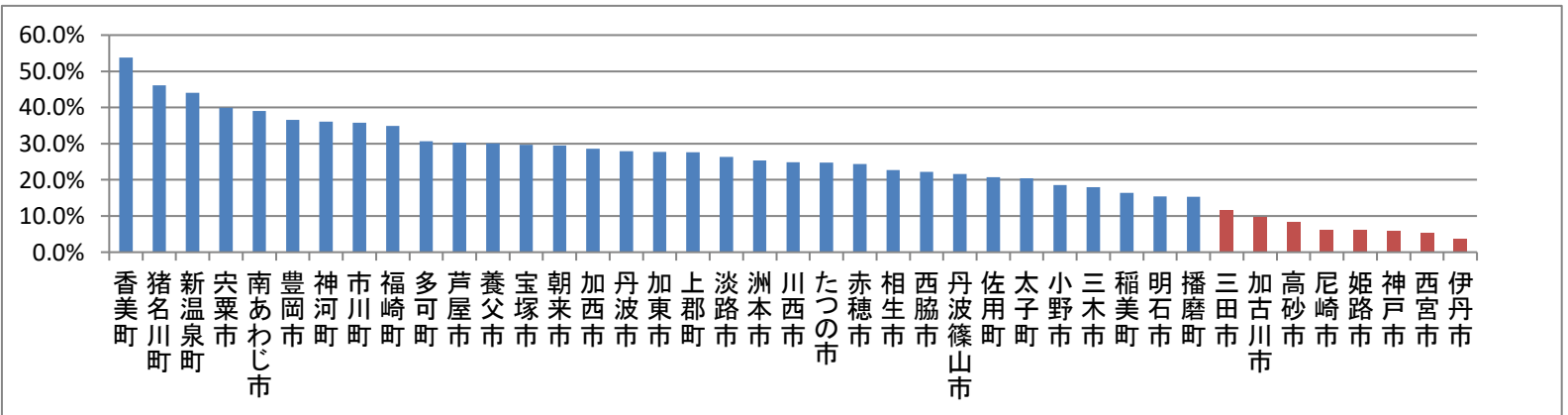
H30年度 胃がん検診受診率 (県平均:7.8%)



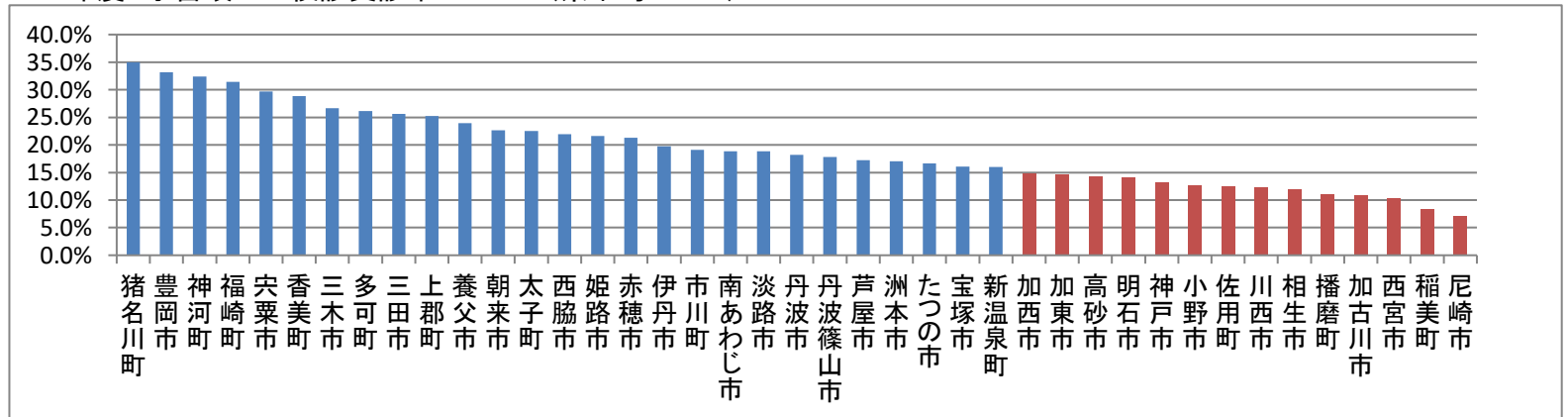
H30年度 大腸がん検診受診率 (県平均:16.8%)



H30年度 肺がん検診受診率 (県平均:13.3%)



H30年度 子宮頸がん検診受診率 (県平均:15.3%)



H30年度 乳がん検診受診率 (県平均:17.7%)

