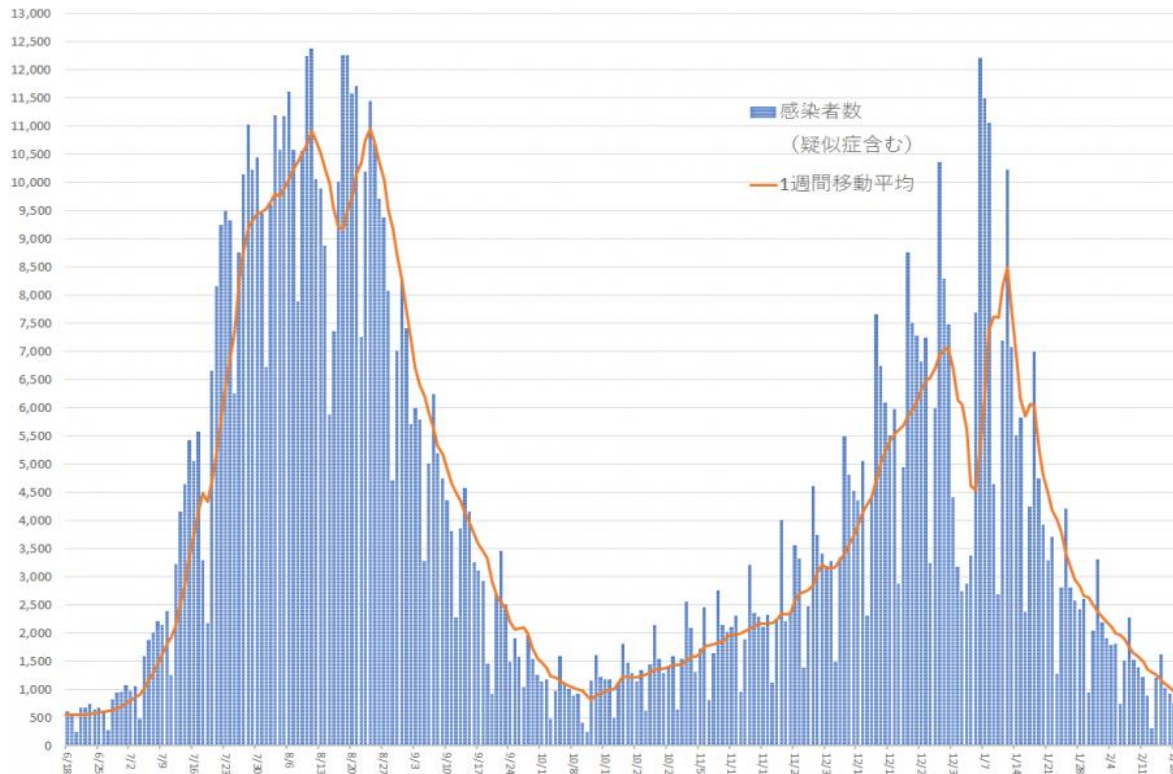


兵庫県における新型コロナウイルス感染症の状況

1 感染者数の推移（令和4年6月18日～令和5年2月18日）



2 感染者等の状況（令和5年2月18日24時現在）

感染者 (累計)	入院			宿泊療養	死亡(累計)
	中等症以下	重症			
1,453,878 (61,514)	337	331	6	48	3,760
使用率	19.6%	—	4.2%	2.6%	—

※（ ）内は健康フォローアップセンター等の登録者数を再掲