

兵庫県の歯科口腔保健の現状

1 兵庫県健康づくり推進実施計画における「歯及び口腔の健康づくり」分野の目標値

※現状値把握項目のみ抜粋

図表 1 兵庫県の歯科口腔保健における目標(抜粋)

ライフステージ	項目	目標設定時	現状値	目標値 (平成 29 年度)
妊産婦期	妊婦歯科健診、または歯科専門職による相談に取り組む市町数の増加	25 市町 (61.0%) (H24 年度市町歯科保健対策実施状況調査)	29 市町 (70.7%) (H26 年度市町歯科保健対策実施状況調査)	41 市町 (100%)
乳幼児期	3 歳児のむし歯のない人の割合の増加	82.8% (平成 23 年度 3 歳児歯科健診結果調査)	85.1% (平成 25 年度乳幼児健診結果)	87.0%以上
	3 歳児のむし歯のない人の割合が 80%以上である市町数の増加	29 市町 (70.7%) (平成 23 年度 3 歳児歯科健診結果調査)	32 市町 (78.0%) (平成 25 年度乳幼児健診結果)	33 市町以上 (80.4%)
学齢期	12 歳児での一人平均むし歯数の減少	1.18 歯 (H23 年度年保育所、幼稚園及び学校 における歯科健診結果調査)	0.95 歯 (H26 年度年保育所、幼稚園及び学校 における歯科健診結果調査)	1 歯未満
	12 歳児での一人平均むし歯数が 1 歯未満である市町数の増加	9 市町 (22.0%) (H23 年度年保育所、幼稚園及び学校 における歯科健診結果調査)	20 市町 (48.8%) (H26 年度年保育所、幼稚園及び学校 における歯科健診結果調査)	16 市町以上 (39%)

出典:「兵庫県健康づくり推進実施計画」

2 市町における妊婦歯科健診等の実施状況

市町における妊婦歯科健診または歯科専門職による相談に取り組む市町数は目標設定時の 25 市町から 4 市町増加し、29 市町となっている。徐々に増加傾向にあるが、妊婦歯科健診のみでは 22 市町と少ない状況である。

また、受診率についても平均 15.8%と低率である。

図表 2 妊婦歯科健診または歯科専門職による相談・指導の実施市町数

	実施状況				妊婦歯科健診、 または歯科専門職による相談
	妊婦歯科健診		妊婦を対象とした 歯科専門職による相談・指導		
	個別	集団			
H24	9	9	17	18	25 (61.0%)
H25	12	9	19	21	27 (65.9%)
H26	16	8	22	22	29 (70.7%)

出典:「平成 26 年度市町歯科保健対策実施状況調査」

図表 3 妊婦歯科健診の受診率

	H25 妊婦歯科健診受診者数 ①	H25 妊娠届出数 ②	受診率 (%) ③ =①/②
H23	5,912	49,800	11.9%
H24	6,333	49,016	12.9%
H25	7,406	46,977	15.8%

出典:「国保調整交付金*(特別調整交付金)実績」

3 3歳児のむし歯の現状

3歳児のむし歯のない人の割合は平成21年度の81.0%から毎年着実に増加しており、平成25年度は平成24年度と比べ1.1%増加し、85.1%となった。兵庫県健康づくり推進実施計画で定めている目標値(平成29年度)である87.0%まで、1.9%の増加が必要である。

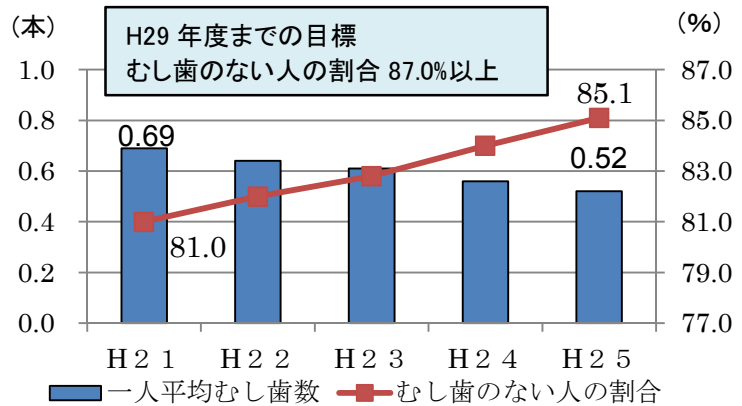
また、3歳児のむし歯のない人の割合が80%以上である市町数については、平成23年度の29市町から3市町増加し、32市町となっている。

一人平均むし歯数も、平成25年度は平成24年度と比べ0.04本減少し、0.52本となった。

図表4 3歳児のむし歯の現状

年度	一人平均むし歯数(本)	むし歯のない人の割合(%)
H21	0.69	81.0
H22	0.64	82.0
H23	0.61	82.8
H24	0.56	84.0
H25	0.52	85.1

図表5 3歳児のむし歯の経年推移



図表6 3歳児のむし歯のない人の割合が80%以上である市町数

年度	市町数	割合(%)
H23	29市町	70.7
H24	27市町	65.9
H25	32市町	78.0

出典:「平成25年度3歳児歯科健診結果調査」

4 5歳児のむし歯の状況

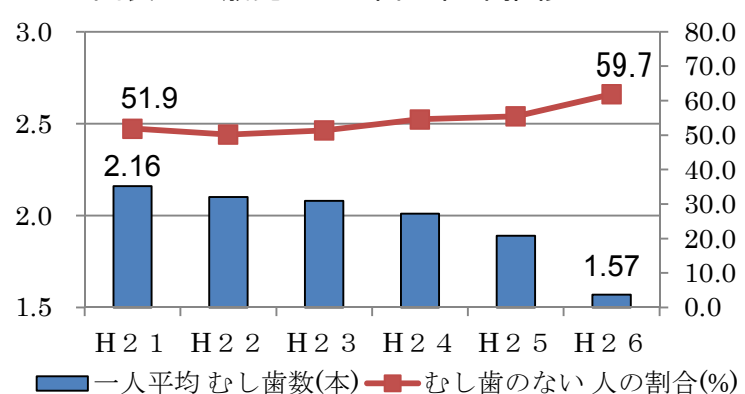
5歳児のむし歯のない人の割合は平成21年度の51.9%から毎年着実に増加しており、平成26年度は平成25年度と比べ6.4%増加し61.9%となった。

一人平均むし歯数についても、平成26年度は平成25年度と比べ0.32本減少し、1.57本となった。

図表7 5歳児のむし歯の現状

年度	一人平均むし歯数(本)	むし歯のない人の割合(%)
H21	2.16	51.9
H22	2.10	50.2
H23	2.08	51.4
H24	2.01	54.6
H25	1.89	55.5
H26	1.57	59.7

図表8 5歳児のむし歯の経年推移



出典:「平成26年度保育所、幼稚園及び学校における歯科健診結果調査」

5 12歳児のむし歯の経年推移

12歳児のむし歯のない人の割合は平成21年度の50.1%から毎年着実に増加しており、平成26年度は平成25年度と比べ2.2%増加し、60.6%となった。

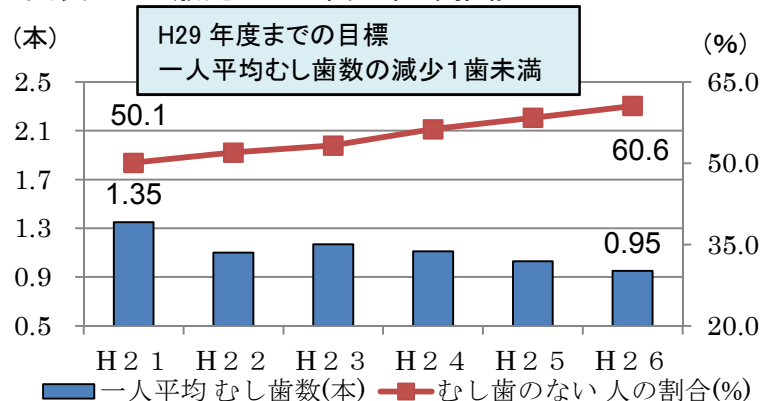
一人平均むし歯数についても、平成26年度は平成25年度と比べ0.08本減少し、0.95本となった。兵庫県健康づくり推進実施計画で定めている目標値(平成29年度)である1歯未満に到達している。

また、12歳児の一人平均むし歯数が1歯未満である市町数については、平成23年度の9市町から11市町増加して20市町となり目標に到達している。

図表8 12歳児のむし歯の現状

年度	一人平均むし歯数(本)	むし歯のない人の割合(%)
H21	1.35	50.1
H22	1.10	52.0
H23	1.17	53.3
H24	1.11	56.3
H25	1.03	58.4
H26	0.95	60.6

図表9 12歳児のむし歯の経年推移



図表10 12歳児での一人平均むし歯数が1歯未満である市町数

年度	市町数	割合(%)
H23	9市町	22.0
H26	20市町	48.8

※平成23年度の結果は小野市、川西市、宝塚市の結果が、平成26年度の結果は、川西市、宝塚市の結果が含まれていない

出典:「平成26年度保育所、幼稚園及び学校における歯科健診結果調査」

6 市町における歯周病検診の実施状況

市町における歯周病検診に取り組む市町数は平成23年度の38市町から1市町増加し、39市町となり、未実施市町が2市となった。

一方で、節目検診の対象者の内、歯周病検診を受診した者の割合は平均2.1%と低率である。

図表11 歯周病検診の実施市町数

	歯周病検診			合計
	個別のみ	集団のみ	個別と集団	
H23	18	16	4	38
H24	17	15	7	39
H25	15	15	9	39

出典:「平成26年度市町歯科保健対策実施状況調査」

図表12 歯周病検診の受診率

節目検診対象者	H25年度受診者数	受診率(%)③=①/②
567,397	11,961	2.1%

※対象者数の回答があった18市町の状況

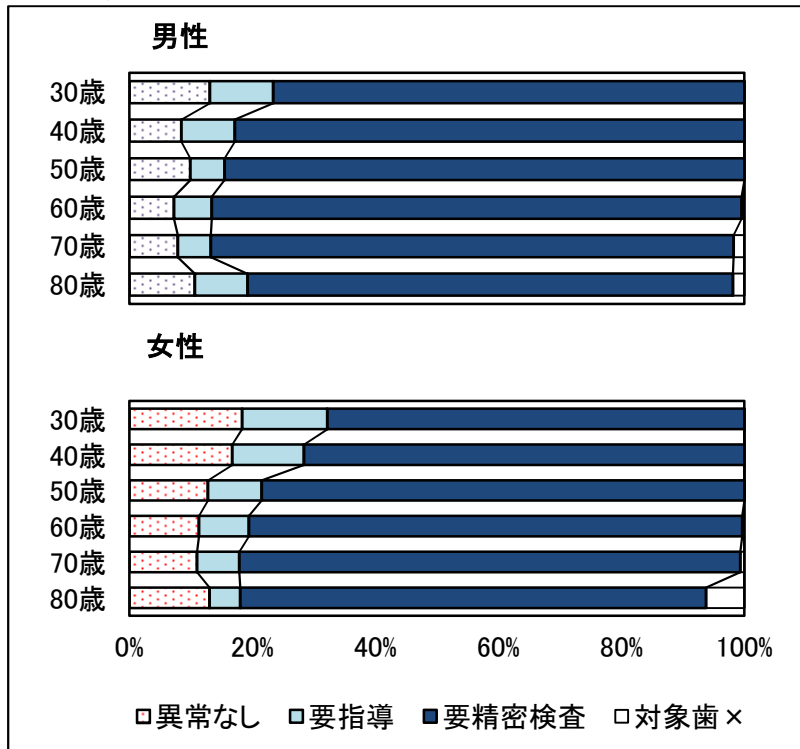
出典:「平成25年度歯周疾患検診等実施状況調査」

7 市町における歯周病検診の結果

(1) 歯周疾患の有病状況

年齢が高くなるにつれて、CPI コード 3・4 の進行した歯周疾患を有する者の割合が増加し、70 歳代、80 歳代になると残存歯が減少するため、対象歯のない者が増加する傾向にある。

図表 13 歯周疾患の有病状況(グラフ)



図表 14 歯周疾患の有病状況(数値)

		CPI コード					
		0	1	2	3	4	対象歯×
30 歳	男性	13.1	10.3	52.1	22.6	1.9	0.0
	女性	18.3	13.9	36.3	28.2	3.3	0.0
40 歳	男性	8.5	8.7	37.4	37.4	8.0	0.0
	女性	16.7	11.7	38.9	28.5	4.2	0.0
50 歳	男性	9.9	5.6	33.4	38.2	12.9	0.0
	女性	12.8	8.8	35.1	34.6	8.7	0.0
60 歳	男性	7.2	6.1	27.5	41.3	17.4	0.5
	女性	11.3	8.1	31.3	36.6	12.4	0.3
70 歳	男性	7.9	5.4	24.3	39.7	21.0	1.8
	女性	11.0	6.9	25.9	38.4	17.2	0.7
80 歳	男性	10.1	8.2	19.3	37.1	18.8	6.4
	女性	13.0	5.0	21.8	39.3	14.8	6.3

出典:「平成 25 年度歯周疾患検診等実施状況調査」

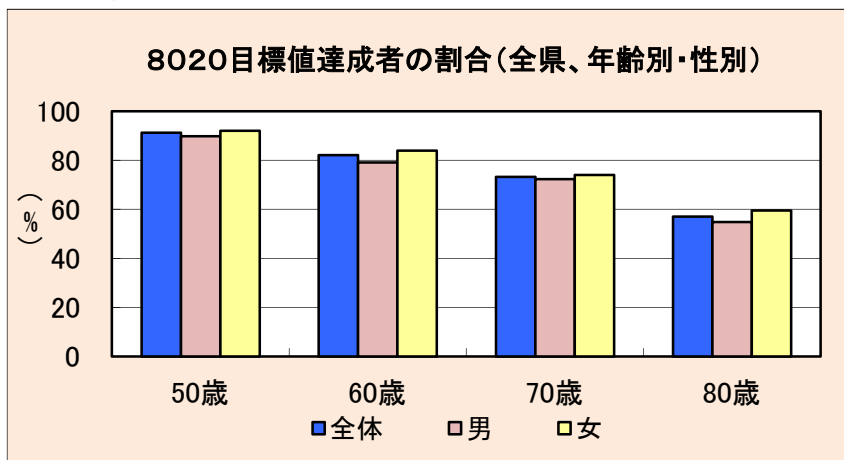
【参考】CPI コード

0 : 健全な状態	異常なし
1 : 出血あり	
2 : 歯石あり	要精密検査
3 : 歯周ポケット 4 mm ~ 5 mm	
4 : 歯周ポケット 6 mm 以上	

(2) 8020 運動の達成者状況

8020 運動の達成者割合は年齢が上がるにつれて減少していく。男女で比較すると 50 歳代では男性 89.9%女性 92.0%と 2.1%の差であるのに対し、80 歳代では、男性 54.8%、女性 59.6%で 4.8%と達成者数の差が大きい。

図表 15 8020 運動達成者の割合(グラフ)



図表 16 8020 運動達成者の割合(数値)

	50 歳	60 歳	70 歳	80 歳
全体	91.3	82.2	73.2	57.1
男	89.9	79.1	72.3	54.8
女	92.0	83.9	74.0	59.6

【参考】8020 目標値

- 35～44 歳：28 歯以上
- 45～54 歳：25 歯以上
- 55～64 歳：24 歯以上
- 65～74 歳：22 歯以上
- 75～84 歳：20 歯以上

出典：「平成 25 年度歯周疾患検診等実施状況調査」