

令和6年度 後期高齢者歯科健診結果のまとめ

令和8年3月
兵庫県保健医療部健康増進課

目次	ページ
1. 調査項目(市町別回答状況・参考資料の評価方法内訳)	3
2. 受診率(対象者数・受診者数)	5
3. 一人あたり現在歯数(人数・歯数)	7
4. う蝕の状況	9
5. 咬合(臼歯部)の状態	12
6. 歯周組織の状況	16
7. 咀嚼能力評価	20
8. 舌・口唇機能評価	24
9. 嚥下機能評価	28
10. 口腔乾燥	32
11. 口腔衛生状態	36
12. 定期的な歯科健診の受診	40
13. 8020目標値達成者数	44
14. 参考資料(咀嚼能力評価・嚥下機能評価・口腔乾燥)	46

1. 調査項目

令和6年度 後期高齢者歯科健診結果調査 回答状況（市町別、項目別）

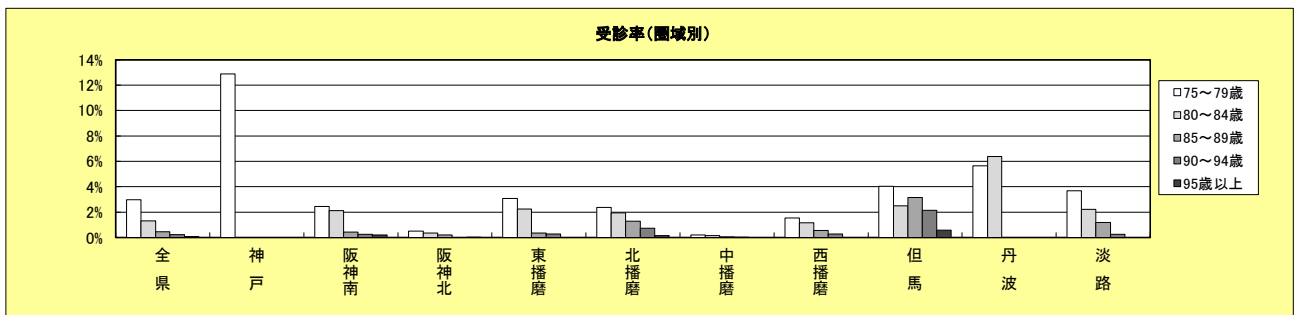
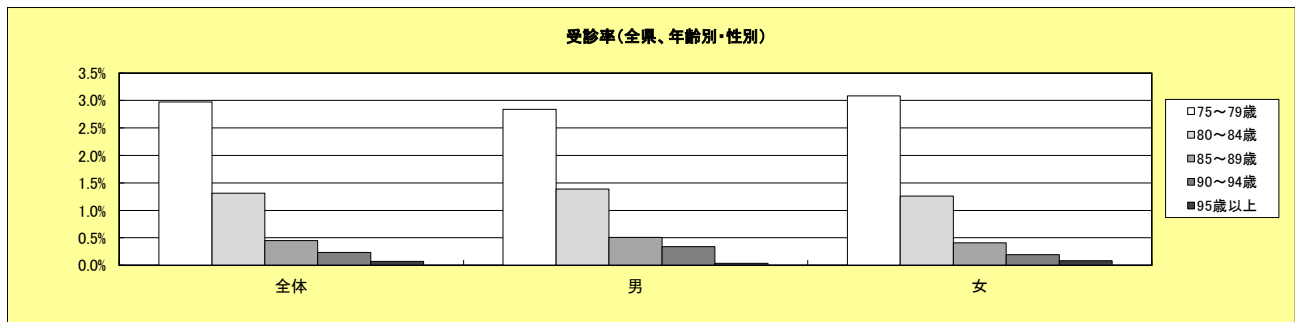
圏域	市町名	対象者数	受診者数	う蝕の状況※処置未完了者	現在歯総本数	咬合(臼歯部)の状態	歯周組織の状況	咀嚼機能評価	舌・口唇機能評価	嚥下機能評価	口腔乾燥	口腔衛生状態	定期的な歯科健診の受診	8020目標値達成者数
神戸	神戸市	○	○	○	○	○	○	○	○	○	○	○	○	○
阪神	尼崎市	○	○	○	○	○	○	○	○	○	○	○	-	○
	西宮市	○	○	○	○	-	○	○	○	○	-	○	○	○
神南	芦屋市	○	○	○	○	○	○	○	-	○	○	○	○	○
阪神北	伊丹市	○	○	○	○	○	○	○	-	○	○	○	○	○
	宝塚市	○	○	○	○	○	○	○	-	○	○	○	-	○
	川西市	○	○	○	○	○	○	○	○	○	○	○	○	○
	三田市	○	○	○	○	-	○	○	-	○	-	○	○	○
	猪名川町	○	○	○	○	○	○	○	-	○	○	○	○	○
東播磨	明石市	○	○	○	○	○	○	○	○	○	○	○	○	○
	加古川市	○	○	○	○	○	○	○	○	○	○	○	○	○
	高砂市	○	○	○	○	○	○	○	○	○	○	○	○	○
	稲美町	○	○	○	○	○	○	○	○	○	○	○	○	○
播磨	播磨町	○	○	○	○	○	○	○	○	○	○	○	○	○
北播磨	西脇市	○	○	○	○	○	○	○	○	○	○	○	○	○
	三木市	○	○	○	○	○	○	○	-	○	○	○	○	○
	小野市	○	○	○	○	○	○	○	-	○	○	○	○	○
	加西市	○	○	○	○	○	○	○	○	○	○	○	○	○
	加東市	○	○	○	○	-	○	○	○	○	○	○	○	○
	多可町	○	○	○	○	○	○	○	○	○	○	○	○	○
中播磨	姫路市	○	○	○	○	○	-	○	○	○	○	○	○	○
	市川町	-	○	○	-	○	○	○	-	-	○	○	○	-
	福崎町	○	○	○	○	○	○	○	○	○	○	○	○	○
	神河町	-	○	○	○	○	○	○	-	○	○	○	○	○
西播磨	相生市	○	○	○	○	○	○	○	○	○	-	-	○	○
	赤穂市	○	○	○	○	○	○	○	-	○	○	○	○	○
	たつの市	○	○	○	○	○	○	○	○	○	○	○	○	○
	宍粟市	-	○	○	○	○	○	○	○	○	○	○	○	-
	太子町	○	○	○	○	○	○	○	○	○	○	○	○	○
	上郡町	○	○	○	○	○	○	○	○	○	○	○	○	○
佐用町	佐用町	○	○	○	○	○	○	○	○	○	○	○	○	○
但馬	豊岡市	○	○	○	○	○	○	○	○	○	○	○	○	○
	養父市	○	○	○	○	○	○	○	○	○	○	○	○	○
	朝来市	○	○	○	○	○	○	○	-	○	○	○	○	○
	香美町	○	○	○	○	○	○	○	○	○	○	○	○	○
	新温泉町	○	○	○	○	○	○	○	-	○	○	○	○	○
丹波	丹波篠山市	○	○	○	○	○	○	○	○	○	○	○	○	○
	丹波市	○	○	○	○	○	○	○	○	○	○	○	○	-
淡路	洲本市	○	○	○	○	○	○	○	-	○	○	○	○	○
	南あわじ市	○	○	○	○	○	○	○	-	○	○	○	○	○
	淡路市	○	○	○	○	○	○	○	-	○	○	○	○	○
項目別計上市町数		38	41	41	40	38	40	41	26	40	38	40	39	38
未計上市町		3	0	0	1	3	1	0	15	1	3	1	2	3

※各項目、実施市町のみ計上・集計

圏域	市町名	咀嚼能力評価	嚥下機能評価	口腔乾燥
神戸	神戸市	◎	◎	◎
阪神南	尼崎市	○	◎	◎
	西宮市	◎	◎	-
	芦屋市	○	○	◎
阪神北	伊丹市	○	○	○
	宝塚市	○	○	○
	川西市	○	○	◎
	三田市	○	○	-
東播磨	猪名川町	○	○	◎
	明石市	◎	◎	◎
	加古川市	○	○	○
	高砂市	◎	◎	◎
	稲美町	◎	◎	◎
北播磨	播磨町	◎	○	○
	西脇市	◎	◎	◎
	三木市	○	○	◎
	小野市	○	○	○
	加西市	○	○	◎
	加東市	○	○	○
中播磨	多可町	◎	◎	◎
	姫路市	◎	◎	◎
	市川町	◎	-	◎
	福崎町	◎	○	○
西播磨	神河町	○	○	○
	相生市	○	○	-
	赤穂市	○	○	○
	たつの市	◎	◎	◎
	宍粟市	◎	◎	◎
	太子町	◎	○	◎
但馬	上郡町	○	◎	◎
	佐用町	◎	○	◎
	豊岡市	◎	◎	◎
	養父市	◎	◎	◎
丹波	朝来市	○	○	◎
	香美町	◎	◎	◎
	新温泉町	○	○	○
淡路	丹波篠山市	◎	◎	◎
	丹波市	◎	○	◎
	洲本市	○	○	◎
淡路	南あわじ市	○	○	○
	淡路市	○	◎	◎
"◎"(客観評価を含む)の市町数		20	17	27
"○"(問診のみ)の市町数		21	23	11
"-"(実施なし)の市町数		0	1	3

2. 受診率

		全 県	圏域別 (%)									
			神 戸	阪神南	阪神北	東播磨	北播磨	中播磨	西播磨	但 馬	丹 波	淡 路
全 体		1.8%	12.9%	1.8%	0.3%	2.1%	1.8%	0.1%	1.1%	3.6%	5.9%	2.3%
	男	1.9%	11.2%	1.9%	0.4%	2.4%	2.1%	0.1%	1.4%	3.3%	5.1%	2.5%
	女	1.7%	14.3%	1.8%	0.3%	1.9%	1.6%	0.1%	0.9%	3.8%	6.7%	2.2%
75～79歳		3.0%	12.9%	2.5%	0.5%	3.1%	2.4%	0.2%	1.5%	4.0%	5.7%	3.7%
	男	2.8%	11.2%	2.4%	0.5%	3.1%	2.6%	0.2%	1.7%	3.7%	5.3%	3.7%
	女	3.1%	14.3%	2.5%	0.5%	3.0%	2.2%	0.2%	1.4%	4.3%	6.0%	3.7%
80～84歳		1.3%	--	2.1%	0.3%	2.2%	1.9%	0.1%	1.2%	2.5%	6.4%	2.2%
	男	1.4%	--	2.2%	0.4%	2.5%	2.2%	0.2%	1.4%	0.6%	4.7%	2.0%
	女	1.3%	--	2.1%	0.3%	2.1%	1.8%	0.1%	1.0%	3.6%	7.7%	2.4%
85～89歳		0.4%	--	0.4%	0.2%	0.4%	1.3%	0.1%	0.6%	3.2%	0.0%	1.2%
	男	0.5%	--	0.3%	0.2%	0.6%	1.5%	0.0%	0.9%	4.6%	--	1.3%
	女	0.4%	--	0.6%	0.2%	0.2%	1.1%	0.1%	0.4%	2.4%	0.0%	1.1%
90～94歳		0.2%	--	0.2%	0.0%	0.3%	0.7%	0.0%	0.3%	2.1%	0.0%	0.3%
	男	0.3%	--	0.4%	0.0%	0.5%	0.9%	0.0%	0.5%	1.5%	0.0%	0.3%
	女	0.2%	--	0.2%	0.0%	0.2%	0.7%	0.0%	0.2%	2.5%	--	0.3%
95歳以上		0.1%	--	0.2%	0.0%	0.0%	0.2%	0.0%	0.0%	0.6%	--	0.0%
	男	0.0%	--	0.2%	0.0%	0.0%	0.0%	0.0%	0.0%	0.0%	--	0.0%
	女	0.1%	--	0.2%	0.0%	0.0%	0.2%	0.0%	0.0%	0.7%	--	0.0%



(人数)

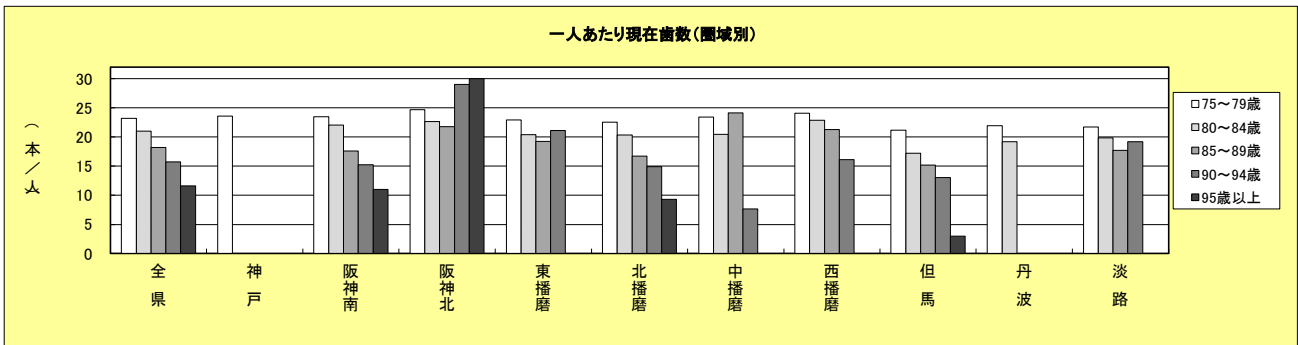
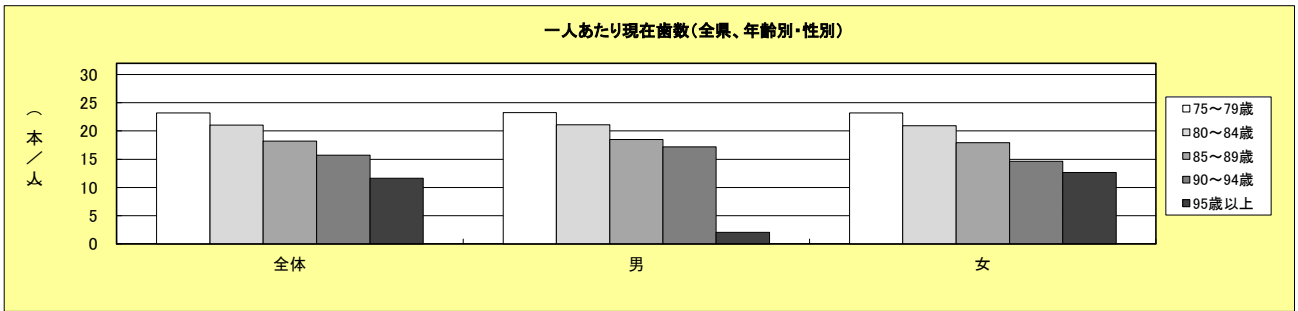
	全 県		神 戸		阪神南		阪神北		東播磨		北播磨		
	対象者数	受診者数	対象者数	受診者数	対象者数	受診者数	対象者数	受診者数	対象者数	受診者数	対象者数	受診者数	
全 体	478,836	8,507	22,977	2,960	90,685	1,640	108,189	376	61,939	1,306	46,823	845	
男	195,416	3,650	10,360	1,158	36,799	692	43,968	170	25,424	610	19,395	408	
女	283,420	4,857	12,617	1,802	53,886	948	64,221	206	36,515	696	27,428	437	
年 齢	75～79歳	209,380	6,229	22,977	2,960	38,580	948	41,798	219	25,518	785	18,358	434
	男	93,438	2,654	10,360	1,158	16,891	413	18,317	100	11,303	356	8,481	218
	女	115,942	3,575	12,617	1,802	21,689	535	23,481	119	14,215	429	9,877	216
	80～84歳	139,605	1,832	0	0	29,039	612	33,322	115	21,253	475	13,656	266
	男	58,195	806	0	0	11,747	254	14,085	54	9,075	225	5,838	127
	女	81,410	1,026	0	0	17,292	358	19,237	61	12,178	250	7,818	139
	85～89歳	76,650	343	0	0	12,896	56	20,394	40	9,406	34	8,383	108
	男	29,586	150	0	0	5,571	15	7,949	15	3,474	22	3,311	50
	女	47,064	193	0	0	7,325	41	12,445	25	5,932	12	5,072	58
	90～94歳	39,656	93	0	0	7,671	19	9,573	1	4,396	12	4,660	34
	男	11,559	39	0	0	2,126	9	2,956	1	1,291	7	1,432	13
	女	28,097	54	0	0	5,545	10	6,617	0	3,105	5	3,228	21
別	95歳以上	13,545	10	0	0	2,499	5	3,102	1	1,366	0	1,766	3
	男	2,638	1	0	0	464	1	661	0	281	0	333	0
女	10,907	9	0	0	2,035	4	2,441	1	1,085	0	1,433	3	

	中播磨		西播磨		但 馬		丹 波		淡 路		
	対象者数	受診者数	対象者数	受診者数	対象者数	受診者数	対象者数	受診者数	対象者数	受診者数	
全 体	84,898	117	32,959	359	7,243	260	3,169	188	19,954	456	
男	33,353	48	13,322	182	3,159	105	1,495	76	8,141	201	
女	51,545	69	19,637	177	4,084	155	1,674	112	11,813	255	
年 齢	75～79歳	33,769	68	13,467	208	5,179	209	1,943	110	7,791	288
	男	14,842	28	6,126	103	2,463	91	946	50	3,709	137
	女	18,927	40	7,341	105	2,716	118	997	60	4,082	151
	80～84歳	25,473	37	9,446	109	840	21	1,221	78	5,355	119
	男	10,323	17	4,015	56	317	2	548	26	2,247	45
	女	15,150	20	5,431	53	523	19	673	52	3,108	74
	85～89歳	15,479	9	5,830	33	634	20	4	0	3,624	43
	男	5,575	2	2,141	19	217	10	0	0	1,348	17
	女	9,904	7	3,689	14	417	10	4	0	2,276	26
	90～94歳	7,621	3	3,066	9	419	9	1	0	2,249	6
	男	2,114	1	838	4	137	2	1	0	664	2
	女	5,507	2	2,228	5	282	7	0	0	1,585	4
別	95歳以上	2,556	0	1,150	0	171	1	0	0	935	0
	男	499	0	202	0	25	0	0	0	173	0
女	2,057	0	948	0	146	1	0	0	762	0	

※ 38 市町のデータ（対象者数計上の市町のみ）

3. 一人あたり現在歯数

		全 県	圏域別 (本)									
			神 戸	阪神南	阪神北	東播磨	北播磨	中播磨	西播磨	但 馬	丹 波	淡 路
全 体		22.4	23.6	22.6	23.8	21.9	20.8	22.1	23.3	20.0	20.7	20.8
	男	22.5	23.5	22.6	23.9	21.8	21.2	21.9	23.4	21.1	22.1	20.6
	女	22.4	23.6	22.6	23.7	22.0	20.3	22.3	23.1	19.3	19.8	21.0
年 齢	75～79歳	23.2	23.6	23.5	24.7	22.9	22.6	23.4	24.1	21.2	22.0	21.7
	男	23.3	23.5	23.4	24.8	22.8	22.6	22.9	24.9	22.0	23.0	21.5
	女	23.2	23.6	23.5	24.6	23.0	22.6	23.8	23.2	20.5	21.3	21.9
	80～84歳	21.0	--	22.0	22.7	20.4	20.3	20.5	22.9	17.2	19.2	19.8
	男	21.1	--	21.8	22.5	20.6	20.9	19.6	22.2	17.0	20.6	18.5
	女	20.9	--	22.2	22.8	20.2	19.8	21.2	23.6	17.3	18.5	20.6
別	85～89歳	18.2	--	17.6	21.8	19.3	16.7	24.1	21.2	15.2	0.0	17.7
	男	18.5	--	19.3	22.0	19.0	16.4	29.0	20.1	16.1	--	18.6
	女	17.9	--	17.0	21.6	19.8	16.9	22.7	22.7	14.2	0.0	17.2
	90～94歳	15.7	--	15.2	29.0	21.1	14.9	7.7	16.1	13.0	0.0	19.2
	男	17.2	--	12.3	29.0	21.3	20.3	20.0	13.5	11.5	0.0	18.5
	女	14.6	--	17.8	--	20.8	11.6	1.5	18.2	13.4	--	19.5
95歳以上		11.6	--	11.0	30.0	--	9.3	--	--	3.0	--	--
	男	2.0	--	2.0	--	--	--	--	--	--	--	--
	女	12.7	--	13.3	30.0	--	9.3	--	--	3.0	--	--



(人数・歯数)

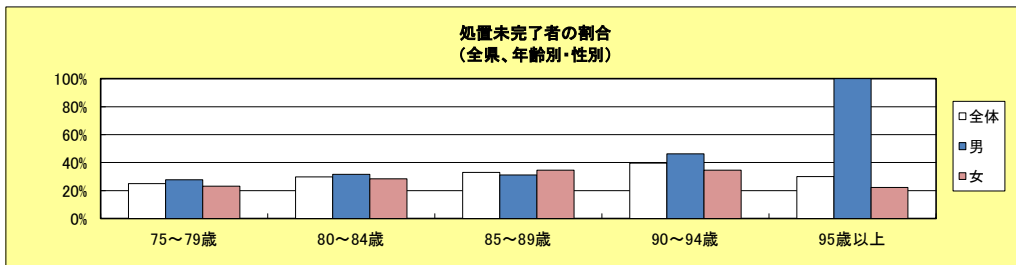
	全 県		神 戸		阪神南		阪神北		東播磨		北播磨		
	受診者数	現在歯数	受診者数	現在歯数	受診者数	現在歯数	受診者数	現在歯数	受診者数	現在歯数	受診者数	現在歯数	
全 体	8,787	197,244	2,960	69,710	1,640	37,056	376	8,948	1,306	28,599	845	17,536	
男	3,758	84,644	1,158	27,250	692	15,607	170	4,056	610	13,321	408	8,663	
女	5,029	112,600	1,802	42,460	948	21,449	206	4,892	696	15,278	437	8,873	
年	75～79歳	6,407	148,820	2,960	69,710	948	22,254	219	5,411	785	18,009	434	9,790
	男	2,725	63,413	1,158	27,250	413	9,671	100	2,482	356	8,121	218	4,919
女	3,682	85,407	1,802	42,460	535	12,583	119	2,929	429	9,888	216	4,871	
80～84歳	1,925	40,447	0	0	612	13,472	115	2,607	475	9,682	266	5,408	
	男	840	17,726	0	0	254	5,534	54	1,215	225	4,634	127	2,658
女	1,085	22,721	0	0	358	7,938	61	1,392	250	5,048	139	2,750	
85～89歳	351	6,383	0	0	56	986	40	871	34	655	108	1,803	
	男	152	2,816	0	0	15	289	15	330	22	417	50	822
女	199	3,567	0	0	41	697	25	541	12	238	58	981	
90～94歳	94	1,478	0	0	19	289	1	29	12	253	34	507	
	男	40	687	0	0	9	111	1	29	7	149	13	264
女	54	791	0	0	10	178	0	0	5	104	21	243	
95歳以上	10	116	0	0	5	55	1	30	0	0	3	28	
	男	1	2	0	0	1	2	0	0	0	0	0	
女	9	114	0	0	4	53	1	30	0	0	3	28	

	中播磨		西播磨		但 馬		丹 波		淡 路		
	受診者数	現在歯数	受診者数	現在歯数	受診者数	現在歯数	受診者数	現在歯数	受診者数	現在歯数	
全 体	117	2,590	391	9,094	260	5,207	436	9,013	456	9,491	
男	48	1,051	201	4,701	105	2,219	165	3,639	201	4,137	
女	69	1,539	190	4,393	155	2,988	271	5,374	255	5,354	
年	75～79歳	68	1,593	230	5,535	209	4,422	266	5,844	288	6,252
	男	28	640	116	2,894	91	2,001	108	2,485	137	2,950
女	40	953	114	2,641	118	2,421	158	3,359	151	3,302	
80～84歳	37	757	115	2,628	21	362	165	3,169	119	2,362	
	男	17	333	60	1,330	2	34	56	1,154	45	834
女	20	424	55	1,298	19	328	109	2,015	74	1,528	
85～89歳	9	217	37	786	20	303	4	0	43	762	
	男	2	58	21	423	10	161	0	0	17	316
女	7	159	16	363	10	142	4	0	26	446	
90～94歳	3	23	9	145	9	117	1	0	6	115	
	男	1	20	4	54	2	23	1	0	2	37
女	2	3	5	91	7	94	0	0	4	78	
95歳以上	0	0	0	0	1	3	0	0	0	0	
	男	0	0	0	0	0	0	0	0	0	
女	0	0	0	0	1	3	0	0	0	0	

※ 40 市町のデータ (P3参照)

4. う蝕の状況

		全 県		
		受診者に対する割合(%)	受診者数(人)	処置未完了者数(人)
全 体		26.6%	8,801	2,342
	男	29.0%	3,766	1,092
	女	24.8%	5,035	1,250
年 齢	75～79歳	25.1%	6,413	1,610
	男	27.8%	2,729	758
	女	23.1%	3,684	852
	80～84歳	29.8%	1,928	574
	男	31.6%	841	266
	女	28.3%	1,087	308
	85～89歳	33.1%	354	117
	男	31.2%	154	48
	女	34.5%	200	69
	90～94歳	39.6%	96	38
	男	46.3%	41	19
	女	34.5%	55	19
	95歳以上	30.0%	10	3
	男	100.0%	1	1
別	女	22.2%	9	2



【75～79歳】

		う蝕の状況 (処置未完了者)		
		受診者に対する割合(%)	受診者数(人)	処置未完了者数(人)
全 県		25.1%	6,413	1,610
	男	27.8%	2,729	758
	女	23.1%	3,684	852
圏 域	神 戸	22.6%	2,960	668
	男	25.3%	1,158	293
	女	20.8%	1,802	375
	阪神南	26.4%	948	250
	男	29.5%	413	122
	女	23.9%	535	128
	阪神北	40.2%	219	88
	男	42.0%	100	42
	女	38.7%	119	46
	東播磨	29.0%	785	228
	男	31.5%	356	112
	女	27.0%	429	116
	北播磨	24.4%	434	106
	男	23.9%	218	52
女	25.0%	216	54	
中播磨	33.8%	74	25	
男	37.5%	32	12	
女	31.0%	42	13	
西播磨	21.3%	230	49	
男	24.1%	116	28	
女	18.4%	114	21	
但 馬	33.0%	209	69	
男	33.0%	91	30	
女	33.1%	118	39	
丹 波	19.2%	266	51	
男	25.0%	108	27	
女	15.2%	158	24	
淡 路	26.4%	288	76	
男	29.2%	137	40	
女	23.8%	151	36	

【80～84歳】

		う蝕の状況 (処置未完了者)		
		受診者に対する割合(%)	受診者数(人)	処置未完了者数(人)
全 県		29.8%	1,928	574
	男	31.6%	841	266
	女	28.3%	1,087	308
圏 域	神 戸	--	0	0
	男	--	0	0
	女	--	0	0
	阪神南	28.6%	612	175
	男	32.3%	254	82
	女	26.0%	358	93
	阪神北	29.6%	115	34
	男	29.6%	54	16
	女	29.5%	61	18
	東播磨	34.7%	475	165
	男	34.2%	225	77
	女	35.2%	250	88
	北播磨	25.6%	266	68
	男	28.3%	127	36
女	23.0%	139	32	
中播磨	20.0%	40	8	
男	33.3%	18	6	
女	9.1%	22	2	
西播磨	31.3%	115	36	
男	31.7%	60	19	
女	30.9%	55	17	
但 馬	47.6%	21	10	
男	50.0%	2	1	
女	47.4%	19	9	
丹 波	21.8%	165	36	
男	26.8%	56	15	
女	19.3%	109	21	
淡 路	35.3%	119	42	
男	31.1%	45	14	
女	37.8%	74	28	

【85～89歳】

		う蝕の状況（処置未了者）		
		受診者に対する割合(%)	受診者数(人)	処置未了者数(人)
全 県		33.1%	354	117
	男	31.2%	154	48
	女	34.5%	200	69
圏 域 別	神 戸	--	0	0
	男	--	0	0
	女	--	0	0
	阪神南	33.9%	56	19
	男	26.7%	15	4
	女	36.6%	41	15
	阪神北	52.5%	40	21
	男	33.3%	15	5
	女	64.0%	25	16
	東播磨	41.2%	34	14
	男	36.4%	22	8
	女	50.0%	12	6
	北播磨	24.1%	108	26
	男	24.0%	50	12
	女	24.1%	58	14
	中播磨	25.0%	12	3
	男	75.0%	4	3
	女	0.0%	8	0
	西播磨	21.6%	37	8
	男	23.8%	21	5
女	18.8%	16	3	
但 馬	35.0%	20	7	
男	40.0%	10	4	
女	30.0%	10	3	
丹 波	0.0%	4	0	
男	--	0	0	
女	0.0%	4	0	
淡 路	44.2%	43	19	
男	41.2%	17	7	
女	46.2%	26	12	

【90～94歳】

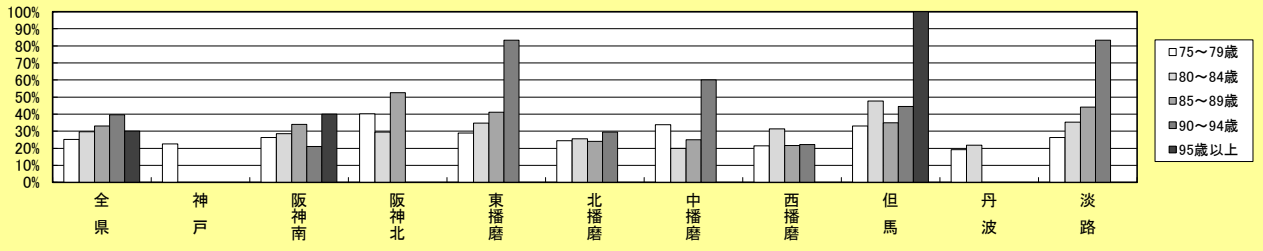
		う蝕の状況（処置未了者）		
		受診者に対する割合(%)	受診者数(人)	処置未了者数(人)
全 県		39.6%	96	38
	男	46.3%	41	19
	女	34.5%	55	19
圏 域 別	神 戸	--	0	0
	男	--	0	0
	女	--	0	0
	阪神南	21.1%	19	4
	男	33.3%	9	3
	女	10.0%	10	1
	阪神北	0.0%	1	0
	男	0.0%	1	0
	女	--	0	0
	東播磨	83.3%	12	10
	男	85.7%	7	6
	女	80.0%	5	4
	北播磨	29.4%	34	10
	男	38.5%	13	5
	女	23.8%	21	5
	中播磨	60.0%	5	3
	男	50.0%	2	1
	女	66.7%	3	2
	西播磨	22.2%	9	2
	男	50.0%	4	2
女	0.0%	5	0	
但 馬	44.4%	9	4	
男	0.0%	2	0	
女	57.1%	7	4	
丹 波	0.0%	1	0	
男	0.0%	1	0	
女	--	0	0	
淡 路	83.3%	6	5	
男	100.0%	2	2	
女	75.0%	4	3	

【95歳以上】

		う蝕の状況（処置未了者）		
		受診者に対する割合(%)	受診者数(人)	処置未了者数(人)
全 県		30.0%	10	3
	男	100.0%	1	1
	女	22.2%	9	2
圏 域 別	神 戸	--	0	0
	男	--	0	0
	女	--	0	0
	阪神南	40.0%	5	2
	男	100.0%	1	1
	女	25.0%	4	1
	阪神北	0.0%	1	0
	男	--	0	0
	女	0.0%	1	0
	東播磨	--	0	0
	男	--	0	0
	女	--	0	0
	北播磨	0.0%	3	0
	男	--	0	0
	女	0.0%	3	0
	中播磨	--	0	0
	男	--	0	0
	女	--	0	0
	西播磨	--	0	0
	男	--	0	0
女	--	0	0	
但 馬	100.0%	1	1	
男	--	0	0	
女	100.0%	1	1	
丹 波	--	0	0	
男	--	0	0	
女	--	0	0	
淡 路	--	0	0	
男	--	0	0	
女	--	0	0	

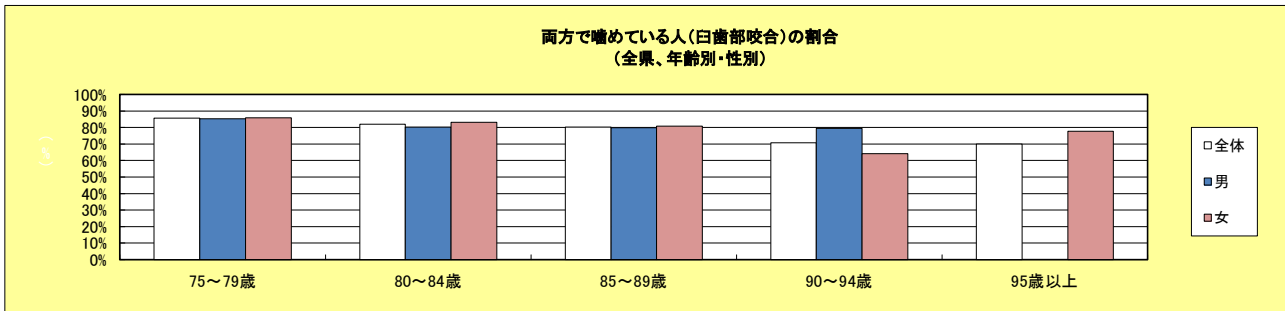
※ 41 市町のデータ（P3参照）

処置未完了者の割合(圏域別)



5. 咬合（臼歯部）の状態

		全県 (%)			全県 (人)			
		良好・普通	要注意	不明	受診者数	良好・普通	要注意	不明
全 県		84.5%	12.2%	3.2%	7,272	6,147	890	235
	男	84.0%	12.7%	3.3%	3,082	2,590	390	102
	女	84.9%	11.9%	3.2%	4,190	3,557	500	133
年 齢	75～79歳	85.7%	11.9%	2.4%	5,459	4,678	652	129
	男	85.4%	12.5%	2.1%	2,286	1,952	286	48
	女	85.9%	11.5%	2.6%	3,173	2,726	366	81
	80～84歳	82.0%	12.2%	5.9%	1,364	1,118	166	80
	男	80.4%	12.9%	6.8%	607	488	78	41
	女	83.2%	11.6%	5.2%	757	630	88	39
	85～89歳	80.4%	14.4%	5.2%	347	279	50	18
	男	79.9%	11.4%	8.7%	149	119	17	13
	女	80.8%	16.7%	2.5%	198	160	33	5
	90～94歳	70.7%	21.7%	7.6%	92	65	20	7
	男	79.5%	20.5%	0.0%	39	31	8	0
	女	64.2%	22.6%	13.2%	53	34	12	7
別	95歳以上	70.0%	20.0%	10.0%	10	7	2	1
	男	0.0%	100.0%	0.0%	1	0	1	0
	女	77.8%	11.1%	11.1%	9	7	1	1



【75～79歳】

		咬合の状態 (%)			咬合の状態 (人)			
		良好・普通	要注意	不明	受診者数	良好・普通	要注意	不明
全 県		85.7%	11.9%	2.4%	5,459	4,678	652	129
	男	85.4%	12.5%	2.1%	2,286	1,952	286	48
	女	85.9%	11.5%	2.6%	3,173	2,726	366	81
圏 域	神 戸	87.3%	12.7%	0.0%	2,960	2,583	377	0
	男	84.9%	15.1%	0.0%	1,158	983	175	0
	女	88.8%	11.2%	0.0%	1,802	1,600	202	0
	阪神南	75.9%	21.6%	2.5%	162	123	35	4
	男	78.0%	20.3%	1.7%	59	46	12	1
	女	74.8%	22.3%	2.9%	103	77	23	3
	阪神北	83.1%	12.0%	4.8%	83	69	10	4
	男	87.1%	9.7%	3.2%	31	27	3	1
	女	80.8%	13.5%	5.8%	52	42	7	3
	東播磨	82.5%	12.4%	5.1%	785	648	97	40
	男	84.3%	11.5%	4.2%	356	300	41	15
	女	81.1%	13.1%	5.8%	429	348	56	25
北播磨	85.6%	6.7%	7.7%	402	344	27	31	
男	89.4%	5.1%	5.6%	198	177	10	11	
女	81.9%	8.3%	9.8%	204	167	17	20	
中播磨	79.7%	17.6%	2.7%	74	59	13	2	
男	81.3%	15.6%	3.1%	32	26	5	1	
女	78.6%	19.0%	2.4%	42	33	8	1	
西播磨	80.0%	9.6%	10.4%	230	184	22	24	
男	87.9%	4.3%	7.8%	116	102	5	9	
女	71.9%	14.9%	13.2%	114	82	17	15	
但 馬	82.8%	14.4%	2.9%	209	173	30	6	
男	79.1%	17.6%	3.3%	91	72	16	3	
女	85.6%	11.9%	2.5%	118	101	14	3	
丹 波	88.3%	7.5%	4.1%	266	235	20	11	
男	89.8%	6.5%	3.7%	108	97	7	4	
女	87.3%	8.2%	4.4%	158	138	13	7	
淡 路	90.3%	7.3%	2.4%	288	260	21	7	
男	89.1%	8.8%	2.2%	137	122	12	3	
女	91.4%	6.0%	2.6%	151	138	9	4	

【80～84歳】

		咬合の状態 (%)			咬合の状態 (人)			
		良好・普通	要注意	不明	受診者数	良好・普通	要注意	不明
全 県		82.0%	12.2%	5.9%	1,364	1,118	166	80
	男	80.4%	12.9%	6.8%	607	488	78	41
	女	83.2%	11.6%	5.2%	757	630	88	39
域	神 戸	--	--	--	0	0	0	0
	男	--	--	--	0	0	0	0
	女	--	--	--	0	0	0	0
	阪神南	80.3%	17.1%	2.6%	117	94	20	3
	男	85.7%	8.9%	5.4%	56	48	5	3
	女	75.4%	24.6%	0.0%	61	46	15	0
	阪神北	71.9%	18.8%	9.4%	64	46	12	6
	男	72.0%	24.0%	4.0%	25	18	6	1
	女	71.8%	15.4%	12.8%	39	28	6	5
	東播磨	81.3%	13.7%	5.1%	475	386	65	24
	男	81.3%	14.2%	4.4%	225	183	32	10
	女	81.2%	13.2%	5.6%	250	203	33	14
	北播磨	83.5%	8.1%	8.5%	248	207	20	21
	男	82.5%	7.5%	10.0%	120	99	9	12
	女	84.4%	8.6%	7.0%	128	108	11	9
	中播磨	65.0%	27.5%	7.5%	40	26	11	3
	男	55.6%	38.9%	5.6%	18	10	7	1
	女	72.7%	18.2%	9.1%	22	16	4	2
西播磨	75.7%	8.7%	15.7%	115	87	10	18	
男	70.0%	10.0%	20.0%	60	42	6	12	
女	81.8%	7.3%	10.9%	55	45	4	6	
但 馬	100.0%	0.0%	0.0%	21	21	0	0	
男	100.0%	0.0%	0.0%	2	2	0	0	
女	100.0%	0.0%	0.0%	19	19	0	0	
丹 波	89.1%	8.5%	2.4%	165	147	14	4	
男	87.5%	10.7%	1.8%	56	49	6	1	
女	89.9%	7.3%	2.8%	109	98	8	3	
淡 路	87.4%	11.8%	0.8%	119	104	14	1	
男	82.2%	15.6%	2.2%	45	37	7	1	
女	90.5%	9.5%	0.0%	74	67	7	0	

【85～89歳】

		咬合の状態 (%)			咬合の状態 (人)			
		良好・普通	要注意	不明	受診者数	良好・普通	要注意	不明
全 県		80.4%	14.4%	5.2%	347	279	50	18
	男	79.9%	11.4%	8.7%	149	119	17	13
	女	80.8%	16.7%	2.5%	198	160	33	5
域	神 戸	--	--	--	0	0	0	0
	男	--	--	--	0	0	0	0
	女	--	--	--	0	0	0	0
	阪神南	83.9%	10.7%	5.4%	56	47	6	3
	男	80.0%	6.7%	13.3%	15	12	1	2
	女	85.4%	12.2%	2.4%	41	35	5	1
	阪神北	72.5%	27.5%	0.0%	40	29	11	0
	男	60.0%	40.0%	0.0%	15	9	6	0
	女	80.0%	20.0%	0.0%	25	20	5	0
	東播磨	70.6%	23.5%	5.9%	34	24	8	2
	男	72.7%	18.2%	9.1%	22	16	4	2
	女	66.7%	33.3%	0.0%	12	8	4	0
	北播磨	75.2%	15.8%	8.9%	101	76	16	9
	男	77.8%	8.9%	13.3%	45	35	4	6
	女	73.2%	21.4%	5.4%	56	41	12	3
	中播磨	75.0%	25.0%	0.0%	12	9	3	0
	男	75.0%	25.0%	0.0%	4	3	1	0
	女	75.0%	25.0%	0.0%	8	6	2	0
西播磨	81.1%	8.1%	10.8%	37	30	3	4	
男	81.0%	4.8%	14.3%	21	17	1	3	
女	81.3%	12.5%	6.3%	16	13	2	1	
但 馬	85.0%	15.0%	0.0%	20	17	3	0	
男	100.0%	0.0%	0.0%	10	10	0	0	
女	70.0%	30.0%	0.0%	10	7	3	0	
丹 波	100.0%	0.0%	0.0%	4	4	0	0	
男	--	--	--	0	0	0	0	
女	100.0%	0.0%	0.0%	4	4	0	0	
淡 路	100.0%	0.0%	0.0%	43	43	0	0	
男	100.0%	0.0%	0.0%	17	17	0	0	
女	100.0%	0.0%	0.0%	26	26	0	0	

【90～94歳】

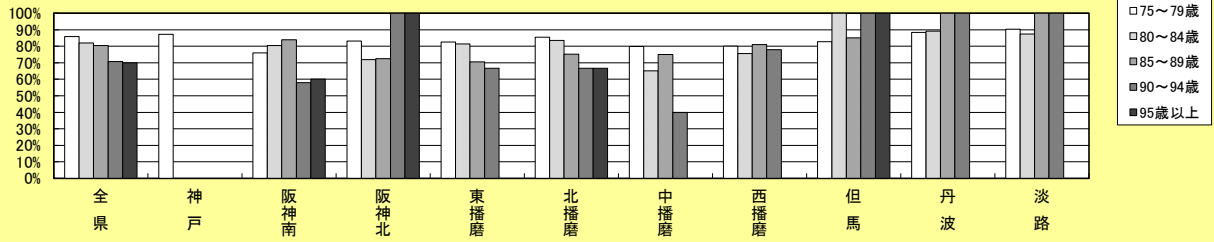
	咬合の状態 (%)			咬合の状態 (人)				
	良好・普通	要注意	不明	受診者数	良好・普通	要注意	不明	
全 県	70.7%	21.7%	7.6%	92	65	20	7	
男	79.5%	20.5%	0.0%	39	31	8	0	
女	64.2%	22.6%	13.2%	53	34	12	7	
域 別	神 戸	--	--	--	0	0	0	0
	男	--	--	--	0	0	0	0
	女	--	--	--	0	0	0	0
	阪神南	57.9%	42.1%	0.0%	19	11	8	0
	男	66.7%	33.3%	0.0%	9	6	3	0
	女	50.0%	50.0%	0.0%	10	5	5	0
	阪神北	100.0%	0.0%	0.0%	1	1	0	0
	男	100.0%	0.0%	0.0%	1	1	0	0
	女	--	--	--	0	0	0	0
	東播磨	66.7%	33.3%	0.0%	12	8	4	0
	男	71.4%	28.6%	0.0%	7	5	2	0
	女	60.0%	40.0%	0.0%	5	3	2	0
	北播磨	66.7%	16.7%	16.7%	30	20	5	5
	男	90.9%	9.1%	0.0%	11	10	1	0
	女	52.6%	21.1%	26.3%	19	10	4	5
	中播磨	40.0%	40.0%	20.0%	5	2	2	1
	男	50.0%	50.0%	0.0%	2	1	1	0
	女	33.3%	33.3%	33.3%	3	1	1	1
西播磨	77.8%	11.1%	11.1%	9	7	1	1	
男	75.0%	25.0%	0.0%	4	3	1	0	
女	80.0%	0.0%	20.0%	5	4	0	1	
但 馬	100.0%	0.0%	0.0%	9	9	0	0	
男	100.0%	0.0%	0.0%	2	2	0	0	
女	100.0%	0.0%	0.0%	7	7	0	0	
丹 波	100.0%	0.0%	0.0%	1	1	0	0	
男	100.0%	0.0%	0.0%	1	1	0	0	
女	--	--	--	0	0	0	0	
淡 路	100.0%	0.0%	0.0%	6	6	0	0	
男	100.0%	0.0%	0.0%	2	2	0	0	
女	100.0%	0.0%	0.0%	4	4	0	0	

【95歳以上】

	咬合の状態 (%)			咬合の状態 (人)				
	良好・普通	要注意	不明	受診者数	良好・普通	要注意	不明	
全 県	70.0%	20.0%	10.0%	10	7	2	1	
男	0.0%	100.0%	0.0%	1	0	1	0	
女	77.8%	11.1%	11.1%	9	7	1	1	
域 別	神 戸	--	--	--	0	0	0	0
	男	--	--	--	0	0	0	0
	女	--	--	--	0	0	0	0
	阪神南	60.0%	40.0%	0.0%	5	3	2	0
	男	0.0%	100.0%	0.0%	1	0	1	0
	女	75.0%	25.0%	0.0%	4	3	1	0
	阪神北	100.0%	0.0%	0.0%	1	1	0	0
	男	--	--	--	0	0	0	0
	女	100.0%	0.0%	0.0%	1	1	0	0
	東播磨	--	--	--	0	0	0	0
	男	--	--	--	0	0	0	0
	女	--	--	--	0	0	0	0
	北播磨	66.7%	0.0%	33.3%	3	2	0	1
	男	--	--	--	0	0	0	0
	女	66.7%	0.0%	33.3%	3	2	0	1
	中播磨	--	--	--	0	0	0	0
	男	--	--	--	0	0	0	0
	女	--	--	--	0	0	0	0
西播磨	--	--	--	0	0	0	0	
男	--	--	--	0	0	0	0	
女	--	--	--	0	0	0	0	
但 馬	100.0%	0.0%	0.0%	1	1	0	0	
男	--	--	--	0	0	0	0	
女	100.0%	0.0%	0.0%	1	1	0	0	
丹 波	--	--	--	0	0	0	0	
男	--	--	--	0	0	0	0	
女	--	--	--	0	0	0	0	
淡 路	--	--	--	0	0	0	0	
男	--	--	--	0	0	0	0	
女	--	--	--	0	0	0	0	

※ 38 市町のデータ (P3参照)

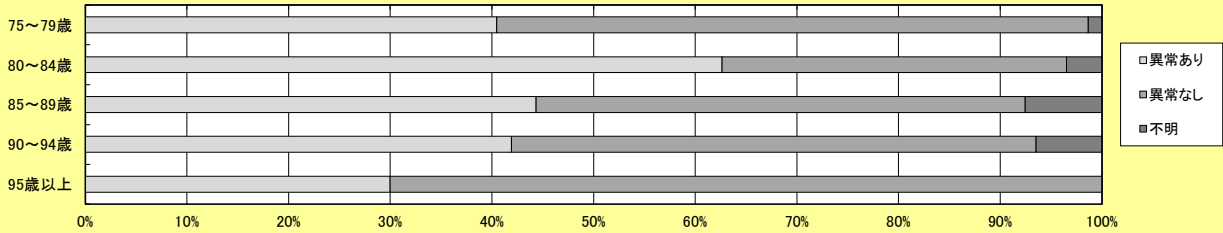
両方で噛めている人(臼歯部咬合)の割合(圏域別)



6. 歯周組織の状況

		全県 (%)			全県 (人)			
		異常あり	異常なし	不明	受診者数	異常あり	異常なし	不明
全 県		45.5%	52.4%	2.1%	8,700	3,956	4,560	184
	男	48.6%	48.9%	2.5%	3,727	1,813	1,822	92
	女	43.1%	55.1%	1.8%	4,973	2,143	2,738	92
年 齢	75～79歳	40.5%	58.2%	1.4%	6,357	2,574	3,697	86
	男	44.0%	54.3%	1.7%	2,707	1,190	1,471	46
	女	37.9%	61.0%	1.1%	3,650	1,384	2,226	40
	80～84歳	62.6%	33.9%	3.5%	1,895	1,187	642	66
	男	64.7%	32.0%	3.3%	827	535	265	27
	女	61.0%	35.3%	3.7%	1,068	652	377	39
	85～89歳	44.3%	48.1%	7.5%	345	153	166	26
	男	44.1%	46.1%	9.9%	152	67	70	15
	女	44.6%	49.7%	5.7%	193	86	96	11
	90～94歳	41.9%	51.6%	6.5%	93	39	48	6
	男	50.0%	40.0%	10.0%	40	20	16	4
	女	35.8%	60.4%	3.8%	53	19	32	2
別	95歳以上	30.0%	70.0%	0.0%	10	3	7	0
	男	100.0%	0.0%	0.0%	1	1	0	0
	女	22.2%	77.8%	0.0%	9	2	7	0

歯周組織の状況(全県、年齢別)



【75～79歳】

		歯周組織の状況 (%)			歯周組織の状況 (人)			
		異常あり	異常なし	不明	受診者数	異常あり	異常なし	不明
全 県		40.5%	58.2%	1.4%	6,357	2,574	3,697	86
	男	44.0%	54.3%	1.7%	2,707	1,190	1,471	46
	女	37.9%	61.0%	1.1%	3,650	1,384	2,226	40
域	神 戸	16.5%	83.5%	0.0%	2,960	487	2,472	1
	男	20.0%	79.9%	0.1%	1,158	232	925	1
	女	14.2%	85.8%	0.0%	1,802	255	1,547	0
	阪神南	73.0%	26.2%	0.8%	948	692	248	8
	男	74.3%	24.7%	1.0%	413	307	102	4
	女	72.0%	27.3%	0.7%	535	385	146	4
	阪神北	69.4%	30.6%	0.0%	219	152	67	0
	男	76.0%	24.0%	0.0%	100	76	24	0
	女	63.9%	36.1%	0.0%	119	76	43	0
	東播磨	68.8%	28.5%	2.7%	785	540	224	21
	男	68.3%	28.7%	3.1%	356	243	102	11
	女	69.2%	28.4%	2.3%	429	297	122	10
北播磨	27.6%	67.7%	4.6%	434	120	294	20	
男	28.9%	67.4%	3.7%	218	63	147	8	
女	26.4%	68.1%	5.6%	216	57	147	12	
中播磨	55.6%	44.4%	0.0%	18	10	8	0	
男	80.0%	20.0%	0.0%	10	8	2	0	
女	25.0%	75.0%	0.0%	8	2	6	0	
西播磨	47.0%	48.3%	4.8%	230	108	111	11	
男	49.1%	45.7%	5.2%	116	57	53	6	
女	44.7%	50.9%	4.4%	114	51	58	5	
但 馬	68.4%	29.2%	2.4%	209	143	61	5	
男	71.4%	26.4%	2.2%	91	65	24	2	
女	66.1%	31.4%	2.5%	118	78	37	3	
丹 波	69.9%	27.1%	3.0%	266	186	72	8	
男	69.4%	26.9%	3.7%	108	75	29	4	
女	70.3%	27.2%	2.5%	158	111	43	4	
淡 路	47.2%	48.6%	4.2%	288	136	140	12	
男	46.7%	46.0%	7.3%	137	64	63	10	
女	47.7%	51.0%	1.3%	151	72	77	2	

【80～84歳】

		歯周組織の状況 (%)			歯周組織の状況 (人)			
		異常あり	異常なし	不明	受診者数	異常あり	異常なし	不明
全 県		62.6%	33.9%	3.5%	1,895	1,187	642	66
	男	64.7%	32.0%	3.3%	827	535	265	27
	女	61.0%	35.3%	3.7%	1,068	652	377	39
域 別	神 戸	--	--	--	0	0	0	0
	男	--	--	--	0	0	0	0
	女	--	--	--	0	0	0	0
	阪神南	73.4%	25.2%	1.5%	612	449	154	9
	男	79.9%	18.9%	1.2%	254	203	48	3
	女	68.7%	29.6%	1.7%	358	246	106	6
	阪神北	66.1%	33.0%	0.9%	115	76	38	1
	男	68.5%	29.6%	1.9%	54	37	16	1
	女	63.9%	36.1%	0.0%	61	39	22	0
	東播磨	75.2%	22.1%	2.7%	475	357	105	13
	男	76.4%	20.4%	3.1%	225	172	46	7
	女	74.0%	23.6%	2.4%	250	185	59	6
	北播磨	27.1%	67.7%	5.3%	266	72	180	14
	男	29.9%	65.4%	4.7%	127	38	83	6
	女	24.5%	69.8%	5.8%	139	34	97	8
	中播磨	42.9%	57.1%	0.0%	7	3	4	0
	男	25.0%	75.0%	0.0%	4	1	3	0
	女	66.7%	33.3%	0.0%	3	2	1	0
	西播磨	39.1%	53.0%	7.8%	115	45	61	9
	男	38.3%	58.3%	3.3%	60	23	35	2
	女	40.0%	47.3%	12.7%	55	22	26	7
	但 馬	52.4%	47.6%	0.0%	21	11	10	0
	男	100.0%	0.0%	0.0%	2	2	0	0
	女	47.4%	52.6%	0.0%	19	9	10	0
丹 波	66.7%	26.1%	7.3%	165	110	43	12	
男	60.7%	32.1%	7.1%	56	34	18	4	
女	69.7%	22.9%	7.3%	109	76	25	8	
淡 路	53.8%	39.5%	6.7%	119	64	47	8	
男	55.6%	35.6%	8.9%	45	25	16	4	
女	52.7%	41.9%	5.4%	74	39	31	4	

【85～89歳】

		歯周組織の状況 (%)			歯周組織の状況 (人)			
		異常あり	異常なし	不明	受診者数	異常あり	異常なし	不明
全 県		44.3%	48.1%	7.5%	345	153	166	26
	男	44.1%	46.1%	9.9%	152	67	70	15
	女	44.6%	49.7%	5.7%	193	86	96	11
域 別	神 戸	--	--	--	0	0	0	0
	男	--	--	--	0	0	0	0
	女	--	--	--	0	0	0	0
	阪神南	62.5%	32.1%	5.4%	56	35	18	3
	男	80.0%	6.7%	13.3%	15	12	1	2
	女	56.1%	41.5%	2.4%	41	23	17	1
	阪神北	67.5%	32.5%	0.0%	40	27	13	0
	男	73.3%	26.7%	0.0%	15	11	4	0
	女	64.0%	36.0%	0.0%	25	16	9	0
	東播磨	44.1%	44.1%	11.8%	34	15	15	4
	男	50.0%	36.4%	13.6%	22	11	8	3
	女	33.3%	58.3%	8.3%	12	4	7	1
	北播磨	25.0%	70.4%	4.6%	108	27	76	5
	男	28.0%	68.0%	4.0%	50	14	34	2
	女	22.4%	72.4%	5.2%	58	13	42	3
	中播磨	100.0%	0.0%	0.0%	3	3	0	0
	男	100.0%	0.0%	0.0%	2	2	0	0
	女	100.0%	0.0%	0.0%	1	1	0	0
	西播磨	35.1%	56.8%	8.1%	37	13	21	3
	男	33.3%	52.4%	14.3%	21	7	11	3
	女	37.5%	62.5%	0.0%	16	6	10	0
	但 馬	50.0%	40.0%	10.0%	20	10	8	2
	男	20.0%	60.0%	20.0%	10	2	6	2
	女	80.0%	20.0%	0.0%	10	8	2	0
丹 波	25.0%	25.0%	50.0%	4	1	1	2	
男	--	--	--	0	0	0	0	
女	25.0%	25.0%	50.0%	4	1	1	2	
淡 路	51.2%	32.6%	16.3%	43	22	14	7	
男	47.1%	35.3%	17.6%	17	8	6	3	
女	53.8%	30.8%	15.4%	26	14	8	4	

【90～94歳】

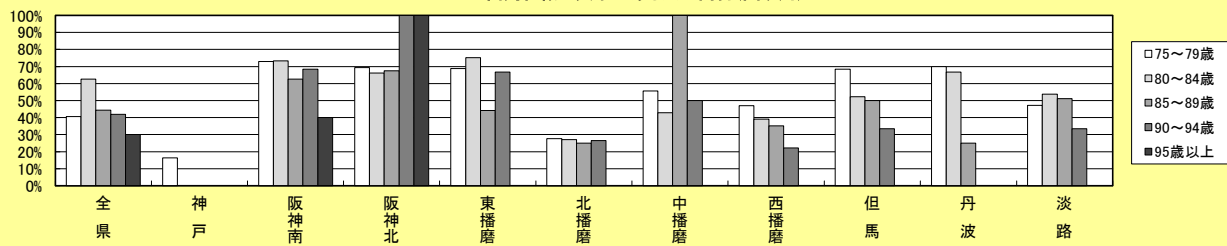
		歯周組織の状況 (%)			歯周組織の状況 (人)			
		異常あり	異常なし	不明	受診者数	異常あり	異常なし	不明
全 県		41.9%	51.6%	6.5%	93	39	48	6
	男	50.0%	40.0%	10.0%	40	20	16	4
	女	35.8%	60.4%	3.8%	53	19	32	2
域	神 戸	--	--	--	0	0	0	0
	男	--	--	--	0	0	0	0
	女	--	--	--	0	0	0	0
	阪神南	68.4%	31.6%	0.0%	19	13	6	0
	男	66.7%	33.3%	0.0%	9	6	3	0
	女	70.0%	30.0%	0.0%	10	7	3	0
	阪神北	100.0%	0.0%	0.0%	1	1	0	0
	男	100.0%	0.0%	0.0%	1	1	0	0
	女	--	--	--	0	0	0	0
	東播磨	66.7%	25.0%	8.3%	12	8	3	1
	男	85.7%	0.0%	14.3%	7	6	0	1
	女	40.0%	60.0%	0.0%	5	2	3	0
	北播磨	26.5%	70.6%	2.9%	34	9	24	1
	男	38.5%	61.5%	0.0%	13	5	8	0
	女	19.0%	76.2%	4.8%	21	4	16	1
	中播磨	50.0%	50.0%	0.0%	2	1	1	0
	男	100.0%	0.0%	0.0%	1	1	0	0
	女	0.0%	100.0%	0.0%	1	0	1	0
西播磨	22.2%	77.8%	0.0%	9	2	7	0	
男	25.0%	75.0%	0.0%	4	1	3	0	
女	20.0%	80.0%	0.0%	5	1	4	0	
但 馬	33.3%	44.4%	22.2%	9	3	4	2	
男	0.0%	50.0%	50.0%	2	0	1	1	
女	42.9%	42.9%	14.3%	7	3	3	1	
丹 波	0.0%	0.0%	100.0%	1	0	0	1	
男	0.0%	0.0%	100.0%	1	0	0	1	
女	--	--	--	0	0	0	0	
淡 路	33.3%	50.0%	16.7%	6	2	3	1	
男	0.0%	50.0%	50.0%	2	0	1	1	
女	50.0%	50.0%	0.0%	4	2	2	0	

【95歳以上】

		歯周組織の状況 (%)			歯周組織の状況 (人)			
		異常あり	異常なし	不明	受診者数	異常あり	異常なし	不明
全 県		30.0%	70.0%	0.0%	10	3	7	0
	男	100.0%	0.0%	0.0%	1	1	0	0
	女	22.2%	77.8%	0.0%	9	2	7	0
域	神 戸	--	--	--	0	0	0	0
	男	--	--	--	0	0	0	0
	女	--	--	--	0	0	0	0
	阪神南	40.0%	60.0%	0.0%	5	2	3	0
	男	100.0%	0.0%	0.0%	1	1	0	0
	女	25.0%	75.0%	0.0%	4	1	3	0
	阪神北	100.0%	0.0%	0.0%	1	1	0	0
	男	--	--	--	0	0	0	0
	女	100.0%	0.0%	0.0%	1	1	0	0
	東播磨	--	--	--	0	0	0	0
	男	--	--	--	0	0	0	0
	女	--	--	--	0	0	0	0
	北播磨	0.0%	100.0%	0.0%	3	0	3	0
	男	--	--	--	0	0	0	0
	女	0.0%	100.0%	0.0%	3	0	3	0
	中播磨	--	--	--	0	0	0	0
	男	--	--	--	0	0	0	0
	女	--	--	--	0	0	0	0
西播磨	--	--	--	0	0	0	0	
男	--	--	--	0	0	0	0	
女	--	--	--	0	0	0	0	
但 馬	0.0%	100.0%	0.0%	1	0	1	0	
男	--	--	--	0	0	0	0	
女	0.0%	100.0%	0.0%	1	0	1	0	
丹 波	--	--	--	0	0	0	0	
男	--	--	--	0	0	0	0	
女	--	--	--	0	0	0	0	
淡 路	--	--	--	0	0	0	0	
男	--	--	--	0	0	0	0	
女	--	--	--	0	0	0	0	

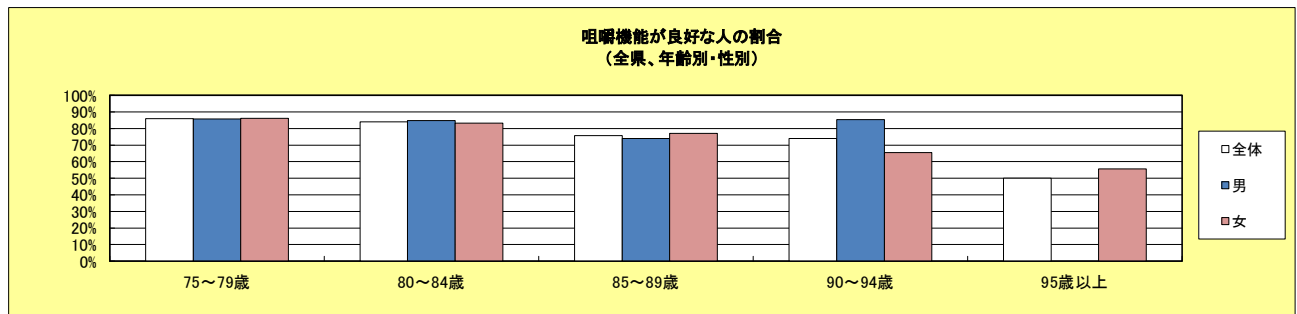
※ 40 市町のデータ (P3参照)

歯周組織に異常がある人の割合(圏域別)



7. 咀嚼能力評価

	全 県 (%)			全 県 (人)				※判定に用いた評価方法 (複数実施あり)				
	良好・普通	要注意	不明	受診者数	良好・普通	要注意	不明	評価方法				
全 体	84.9%	12.5%	2.5%	8,801	7,475	1,103	223	問診	咬合の状態	その他	未実施	
男	85.1%	12.5%	2.4%	3,766	3,205	470	91	市町数	39	20	3	0
女	84.8%	12.6%	2.6%	5,035	4,270	633	132					
年 齢	75~79歳	86.0%	12.1%	1.9%	6,413	5,512	776	125				
	男	85.8%	12.3%	1.9%	2,729	2,342	336	51				
女	86.0%	11.9%	2.0%	3,684	3,170	440	74					
80~84歳	84.0%	12.3%	3.7%	1,928	1,619	237	72					
	男	84.9%	11.3%	3.8%	841	714	95	32				
女	83.3%	13.1%	3.7%	1,087	905	142	40					
85~89歳	75.7%	18.9%	5.4%	354	268	67	19					
	男	74.0%	20.8%	5.2%	154	114	32	8				
女	77.0%	17.5%	5.5%	200	154	35	11					
90~94歳	74.0%	21.9%	4.2%	96	71	21	4					
	男	85.4%	14.6%	0.0%	41	35	6	0				
女	65.5%	27.3%	7.3%	55	36	15	4					
95歳以上	50.0%	20.0%	30.0%	10	5	2	3					
	男	0.0%	100.0%	0.0%	1	0	1	0				
女	55.6%	11.1%	33.3%	9	5	1	3					



【75~79歳】

	咀嚼能力評価 (%)			咀嚼能力評価 (人)			
	良好・普通	要注意	不明	受診者数	良好・普通	要注意	不明
全 県	86.0%	12.1%	1.9%	6,413	5,512	776	125
男	85.8%	12.3%	1.9%	2,729	2,342	336	51
女	86.0%	11.9%	2.0%	3,684	3,170	440	74
神 戸	86.7%	13.3%	0.0%	2,960	2,567	393	0
	男	85.5%	14.5%	0.0%	1,158	990	168
女	87.5%	12.5%	0.0%	1,802	1,577	225	0
阪神南	91.5%	3.9%	4.6%	948	867	37	44
	男	91.5%	4.4%	4.1%	413	378	18
女	91.4%	3.6%	5.0%	535	489	19	27
阪神北	69.4%	25.6%	5.0%	219	152	56	11
	男	73.0%	26.0%	1.0%	100	73	26
女	66.4%	25.2%	8.4%	119	79	30	10
東播磨	87.5%	9.6%	2.9%	785	687	75	23
	男	88.5%	8.7%	2.8%	356	315	31
女	86.7%	10.3%	3.0%	429	372	44	13
北播磨	85.9%	11.1%	3.0%	434	373	48	13
	男	88.1%	9.2%	2.8%	218	192	20
女	83.8%	13.0%	3.2%	216	181	28	7
中播磨	44.6%	52.7%	2.7%	74	33	39	2
	男	53.1%	43.8%	3.1%	32	17	14
女	38.1%	59.5%	2.4%	42	16	25	1
西播磨	75.2%	13.9%	10.9%	230	173	32	25
	男	75.9%	12.9%	11.2%	116	88	15
女	74.6%	14.9%	10.5%	114	85	17	12
但 馬	86.1%	13.4%	0.5%	209	180	28	1
	男	83.5%	15.4%	1.1%	91	76	14
女	88.1%	11.9%	0.0%	118	104	14	0
丹 波	91.4%	8.3%	0.4%	266	243	22	1
	男	92.6%	7.4%	0.0%	108	100	8
女	90.5%	8.9%	0.6%	158	143	14	1
淡 路	82.3%	16.0%	1.7%	288	237	46	5
	男	82.5%	16.1%	1.5%	137	113	22
女	82.1%	15.9%	2.0%	151	124	24	3

【80～84歳】

		咀嚼能力評価 (%)			咀嚼能力評価 (人)			
		良好・普通	要注意	不明	受診者数	良好・普通	要注意	不明
全 県		84.0%	12.3%	3.7%	1,928	1,619	237	72
	男	84.9%	11.3%	3.8%	841	714	95	32
	女	83.3%	13.1%	3.7%	1,087	905	142	40
圏 域 別	神 戸	--	--	--	0	0	0	0
	男	--	--	--	0	0	0	0
	女	--	--	--	0	0	0	0
	阪神南	91.5%	4.2%	4.2%	612	560	26	26
	男	90.6%	4.3%	5.1%	254	230	11	13
	女	92.2%	4.2%	3.6%	358	330	15	13
	阪神北	65.2%	25.2%	9.6%	115	75	29	11
	男	75.9%	18.5%	5.6%	54	41	10	3
	女	55.7%	31.1%	13.1%	61	34	19	8
	東播磨	86.1%	11.4%	2.5%	475	409	54	12
	男	86.2%	11.1%	2.7%	225	194	25	6
	女	86.0%	11.6%	2.4%	250	215	29	6
	北播磨	82.0%	14.7%	3.4%	266	218	39	9
	男	83.5%	12.6%	3.9%	127	106	16	5
	女	80.6%	16.5%	2.9%	139	112	23	4
	中播磨	32.5%	60.0%	7.5%	40	13	24	3
	男	33.3%	61.1%	5.6%	18	6	11	1
	女	31.8%	59.1%	9.1%	22	7	13	2
	西播磨	72.2%	20.9%	7.0%	115	83	24	8
	男	73.3%	21.7%	5.0%	60	44	13	3
女	70.9%	20.0%	9.1%	55	39	11	5	
但 馬	71.4%	28.6%	0.0%	21	15	6	0	
男	50.0%	50.0%	0.0%	2	1	1	0	
女	73.7%	26.3%	0.0%	19	14	5	0	
丹 波	90.3%	9.1%	0.6%	165	149	15	1	
男	96.4%	3.6%	0.0%	56	54	2	0	
女	87.2%	11.9%	0.9%	109	95	13	1	
淡 路	81.5%	16.8%	1.7%	119	97	20	2	
男	84.4%	13.3%	2.2%	45	38	6	1	
女	79.7%	18.9%	1.4%	74	59	14	1	

【85～89歳】

		咀嚼能力評価 (%)			咀嚼能力評価 (人)			
		良好・普通	要注意	不明	受診者数	良好・普通	要注意	不明
全 県		75.7%	18.9%	5.4%	354	268	67	19
	男	74.0%	20.8%	5.2%	154	114	32	8
	女	77.0%	17.5%	5.5%	200	154	35	11
圏 域 別	神 戸	--	--	--	0	0	0	0
	男	--	--	--	0	0	0	0
	女	--	--	--	0	0	0	0
	阪神南	73.2%	7.1%	19.6%	56	41	4	11
	男	80.0%	0.0%	20.0%	15	12	0	3
	女	70.7%	9.8%	19.5%	41	29	4	8
	阪神北	70.0%	17.5%	12.5%	40	28	7	5
	男	60.0%	26.7%	13.3%	15	9	4	2
	女	76.0%	12.0%	12.0%	25	19	3	3
	東播磨	79.4%	17.6%	2.9%	34	27	6	1
	男	68.2%	27.3%	4.5%	22	15	6	1
	女	100.0%	0.0%	0.0%	12	12	0	0
	北播磨	80.6%	19.4%	0.0%	108	87	21	0
	男	80.0%	20.0%	0.0%	50	40	10	0
	女	81.0%	19.0%	0.0%	58	47	11	0
	中播磨	33.3%	66.7%	0.0%	12	4	8	0
	男	25.0%	75.0%	0.0%	4	1	3	0
	女	37.5%	62.5%	0.0%	8	3	5	0
	西播磨	75.7%	18.9%	5.4%	37	28	7	2
	男	71.4%	19.0%	9.5%	21	15	4	2
女	81.3%	18.8%	0.0%	16	13	3	0	
但 馬	80.0%	20.0%	0.0%	20	16	4	0	
男	80.0%	20.0%	0.0%	10	8	2	0	
女	80.0%	20.0%	0.0%	10	8	2	0	
丹 波	75.0%	25.0%	0.0%	4	3	1	0	
男	--	--	--	0	0	0	0	
女	75.0%	25.0%	0.0%	4	3	1	0	
淡 路	79.1%	20.9%	0.0%	43	34	9	0	
男	82.4%	17.6%	0.0%	17	14	3	0	
女	76.9%	23.1%	0.0%	26	20	6	0	

【90～94歳】

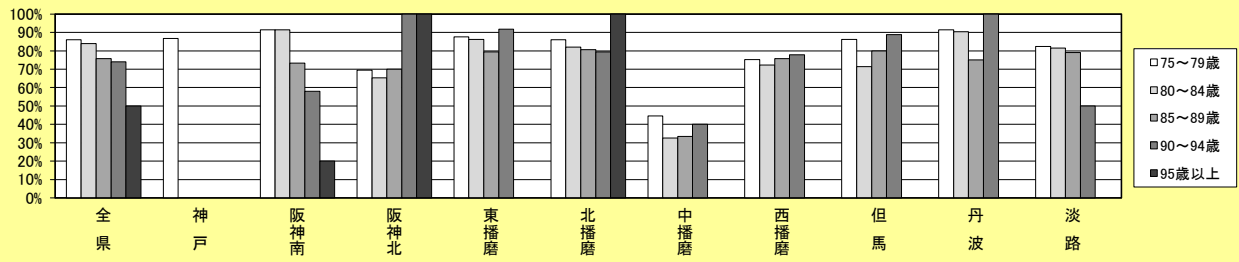
	咀嚼能力評価 (%)			咀嚼能力評価 (人)				
	良好・普通	要注意	不明	受診者数	良好・普通	要注意	不明	
全 県	74.0%	21.9%	4.2%	96	71	21	4	
男	85.4%	14.6%	0.0%	41	35	6	0	
女	65.5%	27.3%	7.3%	55	36	15	4	
圏 域 別	神 戸	--	--	--	0	0	0	0
	男	--	--	--	0	0	0	0
	女	--	--	--	0	0	0	0
	阪神南	57.9%	31.6%	10.5%	19	11	6	2
	男	66.7%	33.3%	0.0%	9	6	3	0
	女	50.0%	30.0%	20.0%	10	5	3	2
	阪神北	100.0%	0.0%	0.0%	1	1	0	0
	男	100.0%	0.0%	0.0%	1	1	0	0
	女	--	--	--	0	0	0	0
	東播磨	91.7%	8.3%	0.0%	12	11	1	0
	男	100.0%	0.0%	0.0%	7	7	0	0
	女	80.0%	20.0%	0.0%	5	4	1	0
	北播磨	79.4%	20.6%	0.0%	34	27	7	0
	男	84.6%	15.4%	0.0%	13	11	2	0
	女	76.2%	23.8%	0.0%	21	16	5	0
	中播磨	40.0%	40.0%	20.0%	5	2	2	1
	男	100.0%	0.0%	0.0%	2	2	0	0
	女	0.0%	66.7%	33.3%	3	0	2	1
西播磨	77.8%	11.1%	11.1%	9	7	1	1	
男	100.0%	0.0%	0.0%	4	4	0	0	
女	60.0%	20.0%	20.0%	5	3	1	1	
但 馬	88.9%	11.1%	0.0%	9	8	1	0	
男	100.0%	0.0%	0.0%	2	2	0	0	
女	85.7%	14.3%	0.0%	7	6	1	0	
丹 波	100.0%	0.0%	0.0%	1	1	0	0	
男	100.0%	0.0%	0.0%	1	1	0	0	
女	--	--	--	0	0	0	0	
淡 路	50.0%	50.0%	0.0%	6	3	3	0	
男	50.0%	50.0%	0.0%	2	1	1	0	
女	50.0%	50.0%	0.0%	4	2	2	0	

【95歳以上】

	咀嚼能力評価 (%)			咀嚼能力評価 (人)				
	良好・普通	要注意	不明	受診者数	良好・普通	要注意	不明	
全 県	50.0%	20.0%	30.0%	10	5	2	3	
男	0.0%	100.0%	0.0%	1	0	1	0	
女	55.6%	11.1%	33.3%	9	5	1	3	
圏 域 別	神 戸	--	--	--	0	0	0	0
	男	--	--	--	0	0	0	0
	女	--	--	--	0	0	0	0
	阪神南	20.0%	20.0%	60.0%	5	1	1	3
	男	0.0%	100.0%	0.0%	1	0	1	0
	女	25.0%	0.0%	75.0%	4	1	0	3
	阪神北	100.0%	0.0%	0.0%	1	1	0	0
	男	--	--	--	0	0	0	0
	女	100.0%	0.0%	0.0%	1	1	0	0
	東播磨	--	--	--	0	0	0	0
	男	--	--	--	0	0	0	0
	女	--	--	--	0	0	0	0
	北播磨	100.0%	0.0%	0.0%	3	3	0	0
	男	--	--	--	0	0	0	0
	女	100.0%	0.0%	0.0%	3	3	0	0
	中播磨	--	--	--	0	0	0	0
	男	--	--	--	0	0	0	0
	女	--	--	--	0	0	0	0
西播磨	--	--	--	0	0	0	0	
男	--	--	--	0	0	0	0	
女	--	--	--	0	0	0	0	
但 馬	0.0%	100.0%	0.0%	1	0	1	0	
男	--	--	--	0	0	0	0	
女	0.0%	100.0%	0.0%	1	0	1	0	
丹 波	--	--	--	0	0	0	0	
男	--	--	--	0	0	0	0	
女	--	--	--	0	0	0	0	
淡 路	--	--	--	0	0	0	0	
男	--	--	--	0	0	0	0	
女	--	--	--	0	0	0	0	

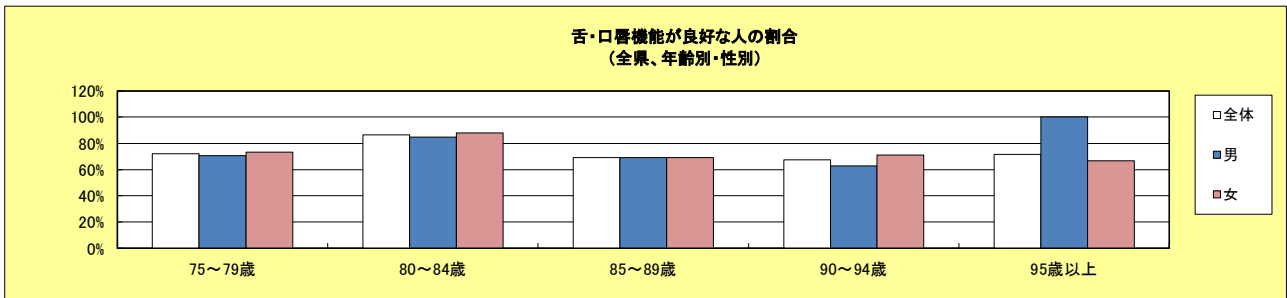
※ 41 市町のデータ (P3参照)

咀嚼機能が良好な人の割合(圏域別)



8. 舌・口唇機能評価

全 体	全 県 (%)			全 県 (人)				※判定に用いた評価方法 (複数実施あり)			
	良好・普通	要注意	不明	受診者数	良好・普通	要注意	不明	評価方法			
								市町数	その他	未実施	
全 体	75.1%	22.5%	2.4%	7,712	5,790	1,736	186				
男	73.5%	23.6%	2.8%	3,239	2,382	766	91				
女	76.2%	21.7%	2.1%	4,473	3,408	970	95	20	10	15	
年 齢	75~79歳	72.2%	25.8%	2.0%	5,736	4,141	1,481	114			
	男	70.6%	27.0%	2.4%	2,396	1,692	646	58			
女	73.3%	25.0%	1.7%	3,340	2,449	835	56				
80~84歳	86.5%	10.4%	3.1%	1,633	1,413	170	50				
	男	84.7%	12.6%	2.7%	700	593	88	19			
女	87.9%	8.8%	3.3%	933	820	82	31				
85~89歳	69.1%	23.0%	7.8%	256	177	59	20				
	男	69.2%	17.8%	13.1%	107	74	19	14			
女	69.1%	26.8%	4.0%	149	103	40	6				
90~94歳	67.5%	30.0%	2.5%	80	54	24	2				
	男	62.9%	37.1%	0.0%	35	22	13	0			
女	71.1%	24.4%	4.4%	45	32	11	2				
95歳以上	71.4%	28.6%	0.0%	7	5	2	0				
	男	100.0%	0.0%	0.0%	1	1	0	0			
女	66.7%	33.3%	0.0%	6	4	2	0				



【75~79歳】

全 県	舌・口唇機能評価 (%)			舌・口唇機能評価 (人)			
	良好・普通	要注意	不明	受診者数	良好・普通	要注意	不明
全 県	72.2%	25.8%	2.0%	5,736	4,141	1,481	114
男	70.6%	27.0%	2.4%	2,396	1,692	646	58
女	73.3%	25.0%	1.7%	3,340	2,449	835	56
神 戸	58.4%	41.4%	0.2%	2,960	1,730	1,225	5
	男	54.5%	45.1%	0.4%	1,158	631	522
女	61.0%	39.0%	0.0%	1,802	1,099	703	0
阪神南	96.2%	3.6%	0.2%	942	906	34	2
	男	96.4%	3.2%	0.5%	411	396	13
女	96.0%	4.0%	0.0%	531	510	21	0
阪神北	68.6%	0.0%	31.4%	51	35	0	16
	男	64.3%	0.0%	35.7%	14	9	0
女	70.3%	0.0%	29.7%	37	26	0	11
東播磨	95.7%	2.0%	2.3%	785	751	16	18
	男	96.6%	1.4%	2.0%	356	344	5
女	94.9%	2.6%	2.6%	429	407	11	11
北播磨	67.0%	20.4%	12.7%	324	217	66	41
	男	64.5%	19.4%	16.1%	155	100	30
女	69.2%	21.3%	9.5%	169	117	36	16
中播磨	52.9%	47.1%	0.0%	68	36	32	0
	男	39.3%	60.7%	0.0%	28	11	17
女	62.5%	37.5%	0.0%	40	25	15	0
西播磨	58.2%	27.7%	14.1%	220	128	61	31
	男	58.6%	28.8%	12.6%	111	65	32
女	57.8%	26.6%	15.6%	109	63	29	17
但 馬	85.0%	15.0%	0.0%	120	102	18	0
	男	81.8%	18.2%	0.0%	55	45	10
女	87.7%	12.3%	0.0%	65	57	8	0
丹 波	88.7%	10.9%	0.4%	266	236	29	1
	男	84.3%	15.7%	0.0%	108	91	17
女	91.8%	7.6%	0.6%	158	145	12	1
淡 路	--	--	--	0	0	0	0
	男	--	--	0	0	0	0
女	--	--	--	0	0	0	0

【80～84歳】

		舌・口唇機能評価 (%)			舌・口唇機能評価 (人)			
		良好・普通	要注意	不明	受診者数	良好・普通	要注意	不明
全 県		86.5%	10.4%	3.1%	1,633	1,413	170	50
	男	84.7%	12.6%	2.7%	700	593	88	19
	女	87.9%	8.8%	3.3%	933	820	82	31
圏 域 別	神 戸	--	--	--	0	0	0	0
	男	--	--	--	0	0	0	0
	女	--	--	--	0	0	0	0
	阪神南	96.2%	3.8%	0.0%	605	582	23	0
	男	94.4%	5.6%	0.0%	248	234	14	0
	女	97.5%	2.5%	0.0%	357	348	9	0
	阪神北	66.7%	2.6%	30.8%	39	26	1	12
	男	84.6%	0.0%	15.4%	13	11	0	2
	女	57.7%	3.8%	38.5%	26	15	1	10
	東播磨	95.4%	2.9%	1.7%	475	453	14	8
	男	95.6%	2.2%	2.2%	225	215	5	5
	女	95.2%	3.6%	1.2%	250	238	9	3
	北播磨	60.2%	26.5%	13.3%	196	118	52	26
	男	57.8%	30.1%	12.0%	83	48	25	10
	女	61.9%	23.9%	14.2%	113	70	27	16
	中播磨	40.5%	59.5%	0.0%	37	15	22	0
	男	29.4%	70.6%	0.0%	17	5	12	0
	女	50.0%	50.0%	0.0%	20	10	10	0
西播磨	58.1%	39.0%	2.9%	105	61	41	3	
男	50.9%	45.6%	3.5%	57	29	26	2	
女	66.7%	31.3%	2.1%	48	32	15	1	
但 馬	72.7%	27.3%	0.0%	11	8	3	0	
男	100.0%	0.0%	0.0%	1	1	0	0	
女	70.0%	30.0%	0.0%	10	7	3	0	
丹 波	90.9%	8.5%	0.6%	165	150	14	1	
男	89.3%	10.7%	0.0%	56	50	6	0	
女	91.7%	7.3%	0.9%	109	100	8	1	
淡 路	--	--	--	0	0	0	0	
男	--	--	--	0	0	0	0	
女	--	--	--	0	0	0	0	

【85～89歳】

		舌・口唇機能評価 (%)			舌・口唇機能評価 (人)			
		良好・普通	要注意	不明	受診者数	良好・普通	要注意	不明
全 県		69.1%	23.0%	7.8%	256	177	59	20
	男	69.2%	17.8%	13.1%	107	74	19	14
	女	69.1%	26.8%	4.0%	149	103	40	6
圏 域 別	神 戸	--	--	--	0	0	0	0
	男	--	--	--	0	0	0	0
	女	--	--	--	0	0	0	0
	阪神南	87.0%	13.0%	0.0%	54	47	7	0
	男	85.7%	14.3%	0.0%	14	12	2	0
	女	87.5%	12.5%	0.0%	40	35	5	0
	阪神北	61.5%	3.8%	34.6%	26	16	1	9
	男	50.0%	0.0%	50.0%	12	6	0	6
	女	71.4%	7.1%	21.4%	14	10	1	3
	東播磨	88.2%	8.8%	2.9%	34	30	3	1
	男	90.9%	4.5%	4.5%	22	20	1	1
	女	83.3%	16.7%	0.0%	12	10	2	0
	北播磨	63.4%	26.8%	9.8%	82	52	22	8
	男	57.6%	27.3%	15.2%	33	19	9	5
	女	67.3%	26.5%	6.1%	49	33	13	3
	中播磨	22.2%	77.8%	0.0%	9	2	7	0
	男	0.0%	100.0%	0.0%	2	0	2	0
	女	28.6%	71.4%	0.0%	7	2	5	0
西播磨	55.9%	38.2%	5.9%	34	19	13	2	
男	70.0%	20.0%	10.0%	20	14	4	2	
女	35.7%	64.3%	0.0%	14	5	9	0	
但 馬	53.8%	46.2%	0.0%	13	7	6	0	
男	75.0%	25.0%	0.0%	4	3	1	0	
女	44.4%	55.6%	0.0%	9	4	5	0	
丹 波	100.0%	0.0%	0.0%	4	4	0	0	
男	--	--	--	0	0	0	0	
女	100.0%	0.0%	0.0%	4	4	0	0	
淡 路	--	--	--	0	0	0	0	
男	--	--	--	0	0	0	0	
女	--	--	--	0	0	0	0	

【90～94歳】

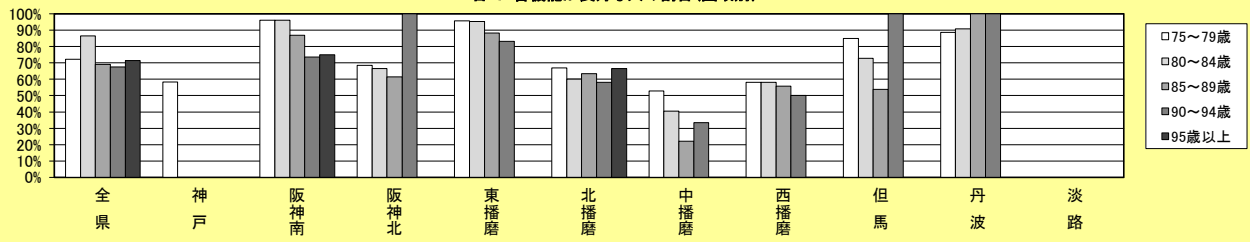
		舌・口唇機能評価 (%)			舌・口唇機能評価 (人)			
		良好・普通	要注意	不明	受診者数	良好・普通	要注意	不明
全 県		67.5%	30.0%	2.5%	80	54	24	2
	男	62.9%	37.1%	0.0%	35	22	13	0
	女	71.1%	24.4%	4.4%	45	32	11	2
圏 域 別	神 戸	--	--	--	0	0	0	0
	男	--	--	--	0	0	0	0
	女	--	--	--	0	0	0	0
	阪神南	73.7%	26.3%	0.0%	19	14	5	0
	男	66.7%	33.3%	0.0%	9	6	3	0
	女	80.0%	20.0%	0.0%	10	8	2	0
	阪神北	100.0%	0.0%	0.0%	1	1	0	0
	男	100.0%	0.0%	0.0%	1	1	0	0
	女	--	--	--	0	0	0	0
	東播磨	83.3%	16.7%	0.0%	12	10	2	0
	男	71.4%	28.6%	0.0%	7	5	2	0
	女	100.0%	0.0%	0.0%	5	5	0	0
	北播磨	58.1%	35.5%	6.5%	31	18	11	2
	男	50.0%	50.0%	0.0%	12	6	6	0
	女	63.2%	26.3%	10.5%	19	12	5	2
	中播磨	33.3%	66.7%	0.0%	3	1	2	0
	男	0.0%	100.0%	0.0%	1	0	1	0
	女	50.0%	50.0%	0.0%	2	1	1	0
	西播磨	50.0%	50.0%	0.0%	8	4	4	0
	男	66.7%	33.3%	0.0%	3	2	1	0
	女	40.0%	60.0%	0.0%	5	2	3	0
	但 馬	100.0%	0.0%	0.0%	5	5	0	0
	男	100.0%	0.0%	0.0%	1	1	0	0
	女	100.0%	0.0%	0.0%	4	4	0	0
丹 波	100.0%	0.0%	0.0%	1	1	0	0	
男	100.0%	0.0%	0.0%	1	1	0	0	
女	--	--	--	0	0	0	0	
淡 路	--	--	--	0	0	0	0	
男	--	--	--	0	0	0	0	
女	--	--	--	0	0	0	0	

【95歳以上】

		舌・口唇機能評価 (%)			舌・口唇機能評価 (人)			
		良好・普通	要注意	不明	受診者数	良好・普通	要注意	不明
全 県		71.4%	28.6%	0.0%	7	5	2	0
	男	100.0%	0.0%	0.0%	1	1	0	0
	女	66.7%	33.3%	0.0%	6	4	2	0
圏 域 別	神 戸	--	--	--	0	0	0	0
	男	--	--	--	0	0	0	0
	女	--	--	--	0	0	0	0
	阪神南	75.0%	25.0%	0.0%	4	3	1	0
	男	100.0%	0.0%	0.0%	1	1	0	0
	女	66.7%	33.3%	0.0%	3	2	1	0
	阪神北	--	--	--	0	0	0	0
	男	--	--	--	0	0	0	0
	女	--	--	--	0	0	0	0
	東播磨	--	--	--	0	0	0	0
	男	--	--	--	0	0	0	0
	女	--	--	--	0	0	0	0
	北播磨	66.7%	33.3%	0.0%	3	2	1	0
	男	--	--	--	0	0	0	0
	女	66.7%	33.3%	0.0%	3	2	1	0
	中播磨	--	--	--	0	0	0	0
	男	--	--	--	0	0	0	0
	女	--	--	--	0	0	0	0
	西播磨	--	--	--	0	0	0	0
	男	--	--	--	0	0	0	0
	女	--	--	--	0	0	0	0
	但 馬	--	--	--	0	0	0	0
	男	--	--	--	0	0	0	0
	女	--	--	--	0	0	0	0
丹 波	--	--	--	0	0	0	0	
男	--	--	--	0	0	0	0	
女	--	--	--	0	0	0	0	
淡 路	--	--	--	0	0	0	0	
男	--	--	--	0	0	0	0	
女	--	--	--	0	0	0	0	

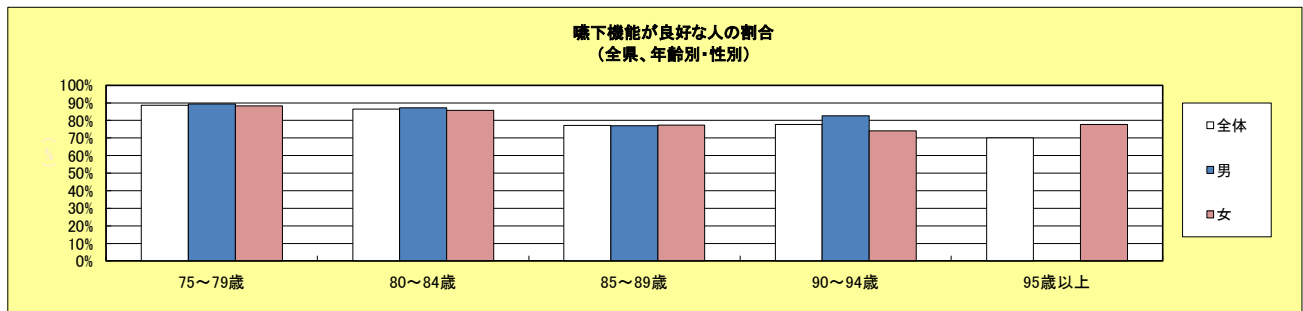
※ 26 市町のデータ (P3参照)

舌・口唇機能が良好な人の割合(圏域別)



9. 嚥下機能評価

	全 県 (%)			全 県 (人)				※判定に用いた評価方法 (複数実施あり)				
	良好・普通	要注意	不明	受診者数	良好・普通	要注意	不明	評価方法				
全 体	87.6%	9.9%	2.5%	8,787	7,698	867	222	市町数	問診	反復嚥液 嚥下テスト	その他	未実施
男	88.3%	8.8%	2.8%	3,758	3,319	332	107		38	16	3	1
女	87.1%	10.6%	2.3%	5,029	4,379	535	115					
年 齢	75～79歳	88.7%	9.3%	1.9%	6,407	5,684	599	124				
	男	89.4%	8.3%	2.3%	2,725	2,436	226	63				
女	88.2%	10.1%	1.7%	3,682	3,248	373	61					
80～84歳	86.4%	9.8%	3.8%	1,925	1,663	188	74					
	男	87.3%	8.9%	3.8%	840	733	75	32				
女	85.7%	10.4%	3.9%	1,085	930	113	42					
85～89歳	77.2%	16.8%	6.0%	351	271	59	21					
	男	77.0%	15.1%	7.9%	152	117	23	12				
女	77.4%	18.1%	4.5%	199	154	36	9					
90～94歳	77.7%	19.1%	3.2%	94	73	18	3					
	男	82.5%	17.5%	0.0%	40	33	7	0				
女	74.1%	20.4%	5.6%	54	40	11	3					
95歳以上	70.0%	30.0%	0.0%	10	7	3	0					
	男	0.0%	100.0%	0.0%	1	0	1	0				
女	77.8%	22.2%	0.0%	9	7	2	0					



【75～79歳】

	嚥下機能評価 (%)			嚥下機能評価 (人)			
	良好・普通	要注意	不明	受診者数	良好・普通	要注意	不明
全 県	88.7%	9.3%	1.9%	6,407	5,684	599	124
男	89.4%	8.3%	2.3%	2,725	2,436	226	63
女	88.2%	10.1%	1.7%	3,682	3,248	373	61
神 戸	89.7%	10.2%	0.1%	2,960	2,655	303	2
	男	91.5%	8.5%	0.0%	1,158	1,060	98
女	88.5%	11.4%	0.1%	1,802	1,595	205	2
阪神南	95.9%	3.8%	0.3%	948	909	36	3
	男	94.7%	4.6%	0.7%	413	391	19
女	96.8%	3.2%	0.0%	535	518	17	0
阪神北	70.8%	23.7%	5.5%	219	155	52	12
	男	75.0%	21.0%	4.0%	100	75	21
女	67.2%	26.1%	6.7%	119	80	31	8
東播磨	94.8%	3.6%	1.7%	785	744	28	13
	男	95.5%	2.8%	1.7%	356	340	10
女	94.2%	4.2%	1.6%	429	404	18	7
北播磨	77.0%	11.3%	11.8%	434	334	49	51
	男	75.7%	11.0%	13.3%	218	165	24
女	78.2%	11.6%	10.2%	216	169	25	22
中播磨	52.9%	47.1%	0.0%	68	36	32	0
	男	50.0%	50.0%	0.0%	28	14	14
女	55.0%	45.0%	0.0%	40	22	18	0
西播磨	77.4%	8.7%	13.9%	230	178	20	32
	男	77.6%	9.5%	12.9%	116	90	11
女	77.2%	7.9%	14.9%	114	88	9	17
但 馬	83.7%	15.8%	0.5%	209	175	33	1
	男	83.5%	15.4%	1.1%	91	76	14
女	83.9%	16.1%	0.0%	118	99	19	0
丹 波	93.2%	5.3%	1.5%	266	248	14	4
	男	97.2%	2.8%	0.0%	108	105	3
女	90.5%	7.0%	2.5%	158	143	11	4
淡 路	86.8%	11.1%	2.1%	288	250	32	6
	男	87.6%	8.8%	3.6%	137	120	12
女	86.1%	13.2%	0.7%	151	130	20	1

【80～84歳】

	嚥下機能評価 (%)			嚥下機能評価 (人)				
	良好・普通	要注意	不明	受診者数	良好・普通	要注意	不明	
全 県	86.4%	9.8%	3.8%	1,925	1,663	188	74	
男	87.3%	8.9%	3.8%	840	733	75	32	
女	85.7%	10.4%	3.9%	1,085	930	113	42	
圏 域 別	神 戸	--	--	--	0	0	0	0
	男	--	--	--	0	0	0	0
	女	--	--	--	0	0	0	0
	阪神南	96.4%	3.3%	0.3%	612	590	20	2
	男	96.5%	3.1%	0.4%	254	245	8	1
	女	96.4%	3.4%	0.3%	358	345	12	1
	阪神北	60.9%	29.6%	9.6%	115	70	34	11
	男	70.4%	24.1%	5.6%	54	38	13	3
	女	52.5%	34.4%	13.1%	61	32	21	8
	東播磨	91.6%	6.7%	1.7%	475	435	32	8
	男	92.4%	5.8%	1.8%	225	208	13	4
	女	90.8%	7.6%	1.6%	250	227	19	4
	北播磨	72.9%	13.9%	13.2%	266	194	37	35
	男	72.4%	15.7%	11.8%	127	92	20	15
	女	73.4%	12.2%	14.4%	139	102	17	20
	中播磨	37.8%	62.2%	0.0%	37	14	23	0
	男	35.3%	64.7%	0.0%	17	6	11	0
	女	40.0%	60.0%	0.0%	20	8	12	0
西播磨	80.0%	9.6%	10.4%	115	92	11	12	
男	80.0%	10.0%	10.0%	60	48	6	6	
女	80.0%	9.1%	10.9%	55	44	5	6	
但 馬	85.7%	14.3%	0.0%	21	18	3	0	
男	50.0%	50.0%	0.0%	2	1	1	0	
女	89.5%	10.5%	0.0%	19	17	2	0	
丹 波	89.7%	7.9%	2.4%	165	148	13	4	
男	92.9%	3.6%	3.6%	56	52	2	2	
女	88.1%	10.1%	1.8%	109	96	11	2	
淡 路	85.7%	12.6%	1.7%	119	102	15	2	
男	95.6%	2.2%	2.2%	45	43	1	1	
女	79.7%	18.9%	1.4%	74	59	14	1	

【85～89歳】

	嚥下機能評価 (%)			嚥下機能評価 (人)				
	良好・普通	要注意	不明	受診者数	良好・普通	要注意	不明	
全 県	77.2%	16.8%	6.0%	351	271	59	21	
男	77.0%	15.1%	7.9%	152	117	23	12	
女	77.4%	18.1%	4.5%	199	154	36	9	
圏 域 別	神 戸	--	--	--	0	0	0	0
	男	--	--	--	0	0	0	0
	女	--	--	--	0	0	0	0
	阪神南	94.6%	3.6%	1.8%	56	53	2	1
	男	100.0%	0.0%	0.0%	15	15	0	0
	女	92.7%	4.9%	2.4%	41	38	2	1
	阪神北	42.5%	45.0%	12.5%	40	17	18	5
	男	33.3%	53.3%	13.3%	15	5	8	2
	女	48.0%	40.0%	12.0%	25	12	10	3
	東播磨	85.3%	11.8%	2.9%	34	29	4	1
	男	81.8%	13.6%	4.5%	22	18	3	1
	女	91.7%	8.3%	0.0%	12	11	1	0
	北播磨	78.7%	12.0%	9.3%	108	85	13	10
	男	78.0%	10.0%	12.0%	50	39	5	6
	女	79.3%	13.8%	6.9%	58	46	8	4
	中播磨	22.2%	77.8%	0.0%	9	2	7	0
	男	50.0%	50.0%	0.0%	2	1	1	0
	女	14.3%	85.7%	0.0%	7	1	6	0
西播磨	89.2%	2.7%	8.1%	37	33	1	3	
男	81.0%	4.8%	14.3%	21	17	1	3	
女	100.0%	0.0%	0.0%	16	16	0	0	
但 馬	90.0%	10.0%	0.0%	20	18	2	0	
男	100.0%	0.0%	0.0%	10	10	0	0	
女	80.0%	20.0%	0.0%	10	8	2	0	
丹 波	100.0%	0.0%	0.0%	4	4	0	0	
男	--	--	--	0	0	0	0	
女	100.0%	0.0%	0.0%	4	4	0	0	
淡 路	69.8%	27.9%	2.3%	43	30	12	1	
男	70.6%	29.4%	0.0%	17	12	5	0	
女	69.2%	26.9%	3.8%	26	18	7	1	

【90～94歳】

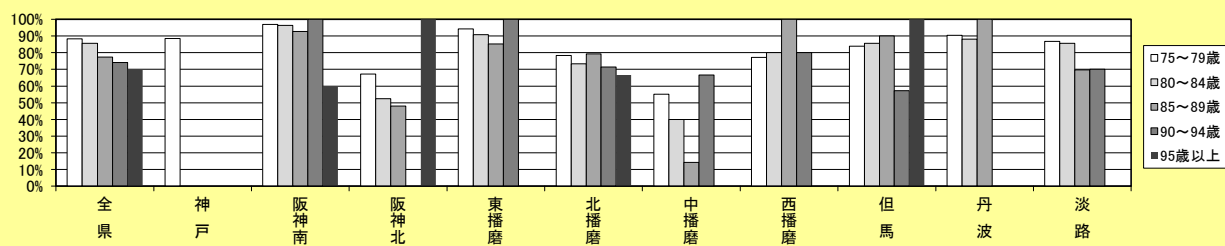
	嚥下機能評価 (%)			嚥下機能評価 (人)			
	良好・普通	要注意	不明	受診者数	良好・普通	要注意	不明
全 県	77.7%	19.1%	3.2%	94	73	18	3
男	82.5%	17.5%	0.0%	40	33	7	0
女	74.1%	20.4%	5.6%	54	40	11	3
神 戸	--	--	--	0	0	0	0
	男	--	--	0	0	0	0
女	--	--	--	0	0	0	0
阪神南	94.7%	5.3%	0.0%	19	18	1	0
男	88.9%	11.1%	0.0%	9	8	1	0
女	100.0%	0.0%	0.0%	10	10	0	0
阪神北	100.0%	0.0%	0.0%	1	1	0	0
男	100.0%	0.0%	0.0%	1	1	0	0
女	--	--	--	0	0	0	0
東播磨	91.7%	8.3%	0.0%	12	11	1	0
男	85.7%	14.3%	0.0%	7	6	1	0
女	100.0%	0.0%	0.0%	5	5	0	0
北播磨	67.6%	23.5%	8.8%	34	23	8	3
男	61.5%	38.5%	0.0%	13	8	5	0
女	71.4%	14.3%	14.3%	21	15	3	3
中播磨	66.7%	33.3%	0.0%	3	2	1	0
男	100.0%	0.0%	0.0%	1	1	0	0
女	50.0%	50.0%	0.0%	2	1	1	0
西播磨	88.9%	11.1%	0.0%	9	8	1	0
男	100.0%	0.0%	0.0%	4	4	0	0
女	80.0%	20.0%	0.0%	5	4	1	0
但 馬	66.7%	33.3%	0.0%	9	6	3	0
男	100.0%	0.0%	0.0%	2	2	0	0
女	57.1%	42.9%	0.0%	7	4	3	0
丹 波	100.0%	0.0%	0.0%	1	1	0	0
男	100.0%	0.0%	0.0%	1	1	0	0
女	--	--	--	0	0	0	0
淡 路	50.0%	50.0%	0.0%	6	3	3	0
男	100.0%	0.0%	0.0%	2	2	0	0
女	25.0%	75.0%	0.0%	4	1	3	0

【95歳以上】

	嚥下機能評価 (%)			嚥下機能評価 (人)			
	良好・普通	要注意	不明	受診者数	良好・普通	要注意	不明
全 県	70.0%	30.0%	0.0%	10	7	3	0
男	0.0%	100.0%	0.0%	1	0	1	0
女	77.8%	22.2%	0.0%	9	7	2	0
神 戸	--	--	--	0	0	0	0
	男	--	--	0	0	0	0
女	--	--	--	0	0	0	0
阪神南	60.0%	40.0%	0.0%	5	3	2	0
男	0.0%	100.0%	0.0%	1	0	1	0
女	75.0%	25.0%	0.0%	4	3	1	0
阪神北	100.0%	0.0%	0.0%	1	1	0	0
男	--	--	--	0	0	0	0
女	100.0%	0.0%	0.0%	1	1	0	0
東播磨	--	--	--	0	0	0	0
男	--	--	--	0	0	0	0
女	--	--	--	0	0	0	0
北播磨	66.7%	33.3%	0.0%	3	2	1	0
男	--	--	--	0	0	0	0
女	66.7%	33.3%	0.0%	3	2	1	0
中播磨	--	--	--	0	0	0	0
男	--	--	--	0	0	0	0
女	--	--	--	0	0	0	0
西播磨	--	--	--	0	0	0	0
男	--	--	--	0	0	0	0
女	--	--	--	0	0	0	0
但 馬	100.0%	0.0%	0.0%	1	1	0	0
男	--	--	--	0	0	0	0
女	100.0%	0.0%	0.0%	1	1	0	0
丹 波	--	--	--	0	0	0	0
男	--	--	--	0	0	0	0
女	--	--	--	0	0	0	0
淡 路	--	--	--	0	0	0	0
男	--	--	--	0	0	0	0
女	--	--	--	0	0	0	0

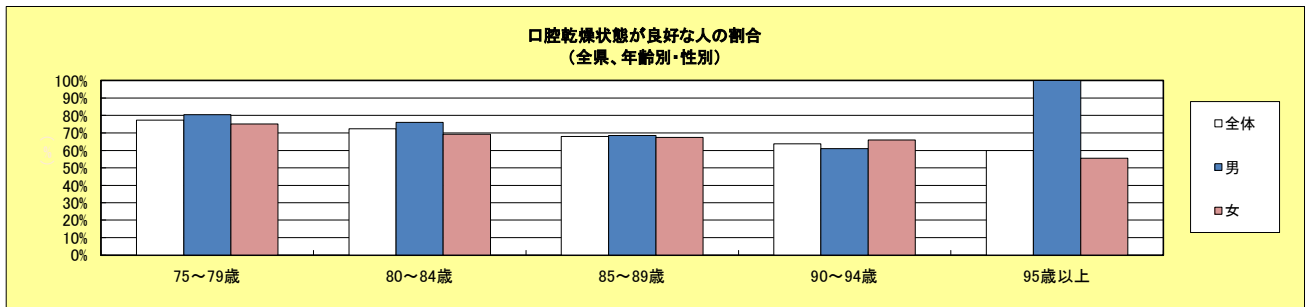
※ 40 市町のデータ (P3参照)

嚙下機能が良好な人の割合(圏域別)



10. 口腔乾燥

	全 県 (%)					全 県 (人)					※判定に用いた評価方法 (複数実施あり)	
	良好	軽度・中等度	重度	不明	受診者数	良好	軽度・中等度	重度	不明	問診	実測評価	
全 体	75.8%	21.5%	1.5%	1.2%	7,252	5,497	1,557	110	88			
男	78.7%	18.8%	1.5%	1.0%	3,071	2,418	577	45	31	28	26	
女	73.6%	23.4%	1.6%	1.4%	4,181	3,079	980	65	57			
年 齢	75～79歳	77.4%	20.8%	1.1%	0.8%	5,454	4,221	1,132	59	42	その他	未実施
	男	80.4%	18.0%	1.0%	0.6%	2,283	1,836	410	23	14		
	女	75.2%	22.8%	1.1%	0.9%	3,171	2,385	722	36	28	3	3
	80～84歳	72.3%	22.9%	2.3%	2.5%	1,350	976	309	31	34		
	男	76.0%	20.0%	2.0%	2.0%	596	453	119	12	12		
	女	69.4%	25.2%	2.5%	2.9%	754	523	190	19	22		
	85～89歳	68.0%	24.1%	4.9%	2.9%	344	234	83	17	10		
	男	68.7%	22.7%	5.3%	3.3%	150	103	34	8	5		
	女	67.5%	25.3%	4.6%	2.6%	194	131	49	9	5		
	90～94歳	63.8%	31.9%	2.1%	2.1%	94	60	30	2	2		
	男	61.0%	34.1%	4.9%	0.0%	41	25	14	2	0		
	女	66.0%	30.2%	0.0%	3.8%	53	35	16	0	2		
別	95歳以上	60.0%	30.0%	10.0%	0.0%	10	6	3	1	0		
	男	100.0%	0.0%	0.0%	0.0%	1	1	0	0	0		
女	55.6%	33.3%	11.1%	0.0%	9	5	3	1	0			



【75～79歳】

	口腔乾燥 (%)					口腔乾燥 (人)				
	良好	軽度・中等度	重度	不明	受診者数	良好	軽度・中等度	重度	不明	
全 県	77.4%	20.8%	1.1%	0.8%	5,454	4,221	1,132	59	42	
男	80.4%	18.0%	1.0%	0.6%	2,283	1,836	410	23	14	
女	75.2%	22.8%	1.1%	0.9%	3,171	2,385	722	36	28	
圏 域	神 戸	77.4%	22.1%	0.5%	0.0%	2,960	2,291	653	15	1
	男	80.1%	19.2%	0.7%	0.0%	1,158	928	222	8	0
	女	75.6%	23.9%	0.4%	0.1%	1,802	1,363	431	7	1
	阪神南	67.3%	31.5%	0.0%	1.2%	162	109	51	0	2
	男	74.6%	23.7%	0.0%	1.7%	59	44	14	0	1
	女	63.1%	35.9%	1.0%	1.0%	103	65	37	0	1
	阪神北	50.6%	9.6%	31.3%	8.4%	83	42	8	26	7
	男	58.1%	12.9%	25.8%	3.2%	31	18	4	8	1
	女	46.2%	7.7%	34.6%	11.5%	52	24	4	18	6
	東播磨	80.1%	18.3%	0.5%	1.0%	785	629	144	4	8
	男	84.8%	14.6%	0.0%	0.6%	356	302	52	0	2
	女	76.2%	21.4%	0.9%	1.4%	429	327	92	4	6
北播磨	83.9%	12.7%	1.6%	1.8%	434	364	55	7	8	
男	87.2%	9.6%	1.8%	1.4%	218	190	21	4	3	
女	80.6%	15.7%	1.4%	2.3%	216	174	34	3	5	
中播磨	63.5%	33.8%	0.0%	2.7%	74	47	25	0	2	
男	53.1%	43.8%	0.0%	3.1%	32	17	14	0	1	
女	71.4%	26.2%	0.0%	2.4%	42	30	11	0	1	
西播磨	82.4%	14.5%	0.0%	3.1%	193	159	28	0	6	
男	83.9%	14.0%	0.0%	2.2%	93	78	13	0	2	
女	81.0%	15.0%	0.0%	4.0%	100	81	15	0	4	
但 馬	73.7%	23.0%	2.9%	0.5%	209	154	48	6	1	
男	73.6%	22.0%	3.3%	1.1%	91	67	20	3	1	
女	73.7%	23.7%	2.5%	0.0%	118	87	28	3	0	
丹 波	80.1%	18.8%	0.4%	0.8%	266	213	50	1	2	
男	84.3%	15.7%	0.0%	0.0%	108	91	17	0	0	
女	77.2%	20.9%	0.6%	1.3%	158	122	33	1	2	
淡 路	74.0%	24.3%	0.0%	1.7%	288	213	70	0	5	
男	73.7%	24.1%	0.0%	2.2%	137	101	33	0	3	
女	74.2%	24.5%	0.0%	1.3%	151	112	37	0	2	

【80～84歳】

		口腔乾燥 (%)				口腔乾燥 (人)				
		良好	軽度・中等度	重度	不明	受診者数	良好	軽度・中等度	重度	不明
全 県		72.3%	22.9%	2.3%	2.5%	1,350	976	309	31	34
	男	76.0%	20.0%	2.0%	2.0%	596	453	119	12	12
	女	69.4%	25.2%	2.5%	2.9%	754	523	190	19	22
圏 域 別	神 戸	--	--	--	--	0	0	0	0	0
	男	--	--	--	--	0	0	0	0	0
	女	--	--	--	--	0	0	0	0	0
	阪神南	62.4%	34.2%	2.6%	0.9%	117	73	40	3	1
	男	66.1%	28.6%	3.6%	1.8%	56	37	16	2	1
	女	59.0%	39.3%	1.6%	0.0%	61	36	24	1	0
	阪神北	45.3%	10.9%	31.3%	12.5%	64	29	7	20	8
	男	52.0%	8.0%	36.0%	4.0%	25	13	2	9	1
	女	41.0%	12.8%	28.2%	17.9%	39	16	5	11	7
	東播磨	73.7%	24.4%	0.8%	1.1%	475	350	116	4	5
	男	76.0%	23.6%	0.0%	0.4%	225	171	53	0	1
	女	71.6%	25.2%	1.6%	1.6%	250	179	63	4	4
	北播磨	80.5%	16.5%	0.8%	2.3%	266	214	44	2	6
	男	84.3%	11.8%	0.8%	3.1%	127	107	15	1	4
	女	77.0%	20.9%	0.7%	1.4%	139	107	29	1	2
	中播磨	57.5%	35.0%	0.0%	7.5%	40	23	14	0	3
	男	61.1%	33.3%	0.0%	5.6%	18	11	6	0	1
	女	54.5%	36.4%	0.0%	9.1%	22	12	8	0	2
	西播磨	73.5%	18.1%	0.0%	8.4%	83	61	15	0	7
	男	76.2%	19.0%	0.0%	4.8%	42	32	8	0	2
女	70.7%	17.1%	0.0%	12.2%	41	29	7	0	5	
但 馬	47.6%	42.9%	9.5%	0.0%	21	10	9	2	0	
男	50.0%	50.0%	0.0%	0.0%	2	1	1	0	0	
女	47.4%	42.1%	10.5%	0.0%	19	9	8	2	0	
丹 波	80.6%	18.2%	0.0%	1.2%	165	133	30	0	2	
男	82.1%	16.1%	0.0%	1.8%	56	46	9	0	1	
女	79.8%	19.3%	0.0%	0.9%	109	87	21	0	1	
淡 路	69.7%	28.6%	0.0%	1.7%	119	83	34	0	2	
男	77.8%	20.0%	0.0%	2.2%	45	35	9	0	1	
女	64.9%	33.8%	0.0%	1.4%	74	48	25	0	1	

【85～89歳】

		口腔乾燥 (%)				口腔乾燥 (人)				
		良好	軽度・中等度	重度	不明	受診者数	良好	軽度・中等度	重度	不明
全 県		68.0%	24.1%	4.9%	2.9%	344	234	83	17	10
	男	68.7%	22.7%	5.3%	3.3%	150	103	34	8	5
	女	67.5%	25.3%	4.6%	2.6%	194	131	49	9	5
圏 域 別	神 戸	--	--	--	--	0	0	0	0	0
	男	--	--	--	--	0	0	0	0	0
	女	--	--	--	--	0	0	0	0	0
	阪神南	62.5%	37.5%	0.0%	0.0%	56	35	21	0	0
	男	73.3%	26.7%	0.0%	0.0%	15	11	4	0	0
	女	58.5%	41.5%	0.0%	0.0%	41	24	17	0	0
	阪神北	52.5%	7.5%	27.5%	12.5%	40	21	3	11	5
	男	40.0%	20.0%	26.7%	13.3%	15	6	3	4	2
	女	60.0%	0.0%	28.0%	12.0%	25	15	0	7	3
	東播磨	67.6%	32.4%	0.0%	0.0%	34	23	11	0	0
	男	68.2%	31.8%	0.0%	0.0%	22	15	7	0	0
	女	66.7%	33.3%	0.0%	0.0%	12	8	4	0	0
	北播磨	79.6%	17.6%	0.9%	1.9%	108	86	19	1	2
	男	80.0%	18.0%	0.0%	2.0%	50	40	9	0	1
	女	79.3%	17.2%	1.7%	1.7%	58	46	10	1	1
	中播磨	58.3%	41.7%	0.0%	0.0%	12	7	5	0	0
	男	25.0%	75.0%	0.0%	0.0%	4	1	3	0	0
	女	75.0%	25.0%	0.0%	0.0%	8	6	2	0	0
	西播磨	70.4%	14.8%	11.1%	3.7%	27	19	4	3	1
	男	64.7%	17.6%	11.8%	5.9%	17	11	3	2	1
女	80.0%	10.0%	10.0%	0.0%	10	8	1	1	0	
但 馬	50.0%	40.0%	10.0%	0.0%	20	10	8	2	0	
男	60.0%	20.0%	20.0%	0.0%	10	6	2	2	0	
女	40.0%	60.0%	0.0%	0.0%	10	4	6	0	0	
丹 波	75.0%	25.0%	0.0%	0.0%	4	3	1	0	0	
男	--	--	--	--	0	0	0	0	0	
女	75.0%	25.0%	0.0%	0.0%	4	3	1	0	0	
淡 路	69.8%	25.6%	0.0%	4.7%	43	30	11	0	2	
男	76.5%	17.6%	0.0%	5.9%	17	13	3	0	1	
女	65.4%	30.8%	0.0%	3.8%	26	17	8	0	1	

【90～94歳】

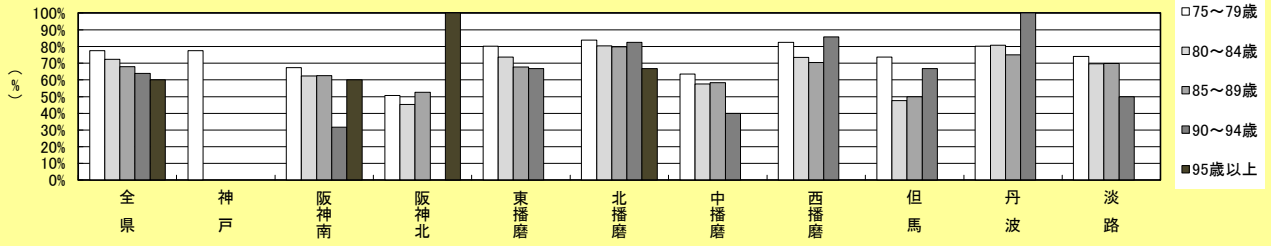
	口腔乾燥 (%)				口腔乾燥 (人)					
	良好	軽度・中等度	重度	不明	受診者数	良好	軽度・中等度	重度	不明	
全 県	63.8%	31.9%	2.1%	2.1%	94	60	30	2	2	
男	61.0%	34.1%	4.9%	0.0%	41	25	14	2	0	
女	66.0%	30.2%	0.0%	3.8%	53	35	16	0	2	
圏 域 別	神 戸	--	--	--	--	0	0	0	0	0
	男	--	--	--	--	0	0	0	0	0
	女	--	--	--	--	0	0	0	0	0
	阪神南	31.6%	68.4%	0.0%	0.0%	19	6	13	0	0
	男	22.2%	77.8%	0.0%	0.0%	9	2	7	0	0
	女	40.0%	60.0%	0.0%	0.0%	10	4	6	0	0
	阪神北	0.0%	0.0%	100.0%	0.0%	1	0	0	1	0
	男	0.0%	0.0%	100.0%	0.0%	1	0	0	1	0
	女	--	--	--	--	0	0	0	0	0
	東播磨	66.7%	33.3%	0.0%	0.0%	12	8	4	0	0
	男	57.1%	42.9%	0.0%	0.0%	7	4	3	0	0
	女	80.0%	20.0%	0.0%	0.0%	5	4	1	0	0
	北播磨	82.4%	11.8%	2.9%	2.9%	34	28	4	1	1
	男	84.6%	7.7%	7.7%	0.0%	13	11	1	1	0
	女	81.0%	14.3%	0.0%	4.8%	21	17	3	0	1
	中播磨	40.0%	40.0%	0.0%	20.0%	5	2	2	0	1
	男	50.0%	50.0%	0.0%	0.0%	2	1	1	0	0
	女	33.3%	33.3%	0.0%	33.3%	3	1	1	0	1
	西播磨	85.7%	14.3%	0.0%	0.0%	7	6	1	0	0
	男	100.0%	0.0%	0.0%	0.0%	4	4	0	0	0
女	66.7%	33.3%	0.0%	0.0%	3	2	1	0	0	
但 馬	66.7%	33.3%	0.0%	0.0%	9	6	3	0	0	
男	50.0%	50.0%	0.0%	0.0%	2	1	1	0	0	
女	71.4%	28.6%	0.0%	0.0%	7	5	2	0	0	
丹 波	100.0%	0.0%	0.0%	0.0%	1	1	0	0	0	
男	100.0%	0.0%	0.0%	0.0%	1	1	0	0	0	
女	--	--	--	--	0	0	0	0	0	
淡 路	50.0%	50.0%	0.0%	0.0%	6	3	3	0	0	
男	50.0%	50.0%	0.0%	0.0%	2	1	1	0	0	
女	50.0%	50.0%	0.0%	0.0%	4	2	2	0	0	

【95歳以上】

	口腔乾燥 (%)				口腔乾燥 (人)					
	良好	軽度・中等度	重度	不明	受診者数	良好	軽度・中等度	重度	不明	
全 県	60.0%	30.0%	10.0%	0.0%	10	6	3	1	0	
男	100.0%	0.0%	0.0%	0.0%	1	1	0	0	0	
女	55.6%	33.3%	11.1%	0.0%	9	5	3	1	0	
圏 域 別	神 戸	--	--	--	--	0	0	0	0	0
	男	--	--	--	--	0	0	0	0	0
	女	--	--	--	--	0	0	0	0	0
	阪神南	60.0%	40.0%	0.0%	0.0%	5	3	2	0	0
	男	100.0%	0.0%	0.0%	0.0%	1	1	0	0	0
	女	50.0%	50.0%	0.0%	0.0%	4	2	2	0	0
	阪神北	100.0%	0.0%	0.0%	0.0%	1	1	0	0	0
	男	--	--	--	--	0	0	0	0	0
	女	100.0%	0.0%	0.0%	0.0%	1	1	0	0	0
	東播磨	--	--	--	--	0	0	0	0	0
	男	--	--	--	--	0	0	0	0	0
	女	--	--	--	--	0	0	0	0	0
	北播磨	66.7%	33.3%	0.0%	0.0%	3	2	1	0	0
	男	--	--	--	--	0	0	0	0	0
	女	66.7%	33.3%	0.0%	0.0%	3	2	1	0	0
	中播磨	--	--	--	--	0	0	0	0	0
	男	--	--	--	--	0	0	0	0	0
	女	--	--	--	--	0	0	0	0	0
	西播磨	--	--	--	--	0	0	0	0	0
	男	--	--	--	--	0	0	0	0	0
女	--	--	--	--	0	0	0	0	0	
但 馬	0.0%	0.0%	100.0%	0.0%	1	0	0	1	0	
男	--	--	--	--	0	0	0	0	0	
女	0.0%	0.0%	100.0%	0.0%	1	0	0	1	0	
丹 波	--	--	--	--	0	0	0	0	0	
男	--	--	--	--	0	0	0	0	0	
女	--	--	--	--	0	0	0	0	0	
淡 路	--	--	--	--	0	0	0	0	0	
男	--	--	--	--	0	0	0	0	0	
女	--	--	--	--	0	0	0	0	0	

※ 38 市町のデータ (P3参照)

口腔乾燥状態が良好な人の割合(圏域別)

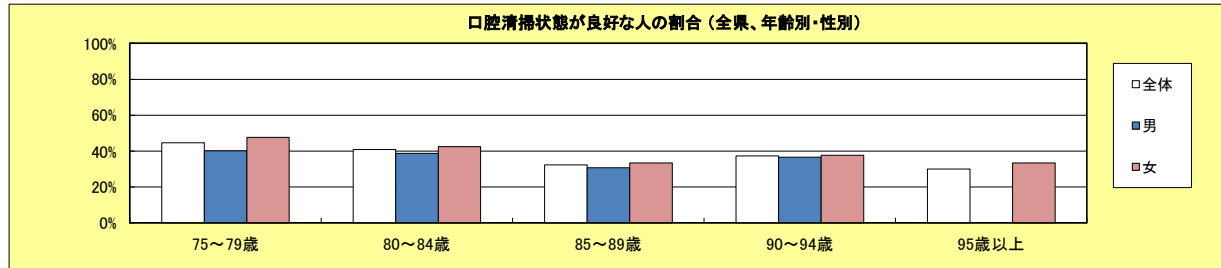


11 口腔衛生状態

		全 県 (%)				全 県 (人)				
		良好	普通	不良	不明	受診者数	良好	普通	不良	不明
全 体		43.2%	49.3%	5.1%	2.5%	8,720	3,764	4,299	441	216
	男	39.5%	52.1%	6.3%	2.1%	3,721	1,468	1,940	235	78
	女	45.9%	47.2%	4.1%	2.8%	4,999	2,296	2,359	206	138
年 齢	75～79歳	44.5%	50.3%	3.5%	1.6%	6,376	2,840	3,210	221	105
	男	40.2%	54.1%	4.5%	1.2%	2,706	1,089	1,463	121	33
	女	47.7%	47.6%	2.7%	2.0%	3,670	1,751	1,747	100	72
	80～84歳	40.9%	47.8%	8.1%	3.3%	1,896	775	906	153	62
	男	38.6%	48.8%	9.6%	2.9%	823	318	402	79	24
	女	42.6%	47.0%	6.9%	3.5%	1,073	457	504	74	38
別	85～89歳	32.3%	40.7%	15.7%	11.3%	344	111	140	54	39
	男	30.7%	39.3%	18.0%	12.0%	150	46	59	27	18
	女	33.5%	41.8%	13.9%	10.8%	194	65	81	27	21
	90～94歳	37.2%	41.5%	10.6%	10.6%	94	35	39	10	10
別	男	36.6%	39.0%	17.1%	7.3%	41	15	16	7	3
	女	37.7%	43.4%	5.7%	13.2%	53	20	23	3	7
	95歳以上	30.0%	40.0%	30.0%	0.0%	10	3	4	3	0
男	0.0%	0.0%	100.0%	0.0%	1	0	0	1	0	
女	33.3%	44.4%	22.2%	0.0%	9	3	4	2	0	

※判定に用いた評価の基準

	評価方法						
	ブラークの 付着状態	食物残渣	舌苔	口臭	義歯清掃状 況	その他	未実施
市町数	36	20	22	19	22	6	1



【75～79歳】

	口腔衛生 (%)				口腔衛生 (人)					
	良好	普通	不良	不明	受診者数	良好	普通	不良	不明	
全 県	44.5%	50.3%	3.5%	1.6%	6,376	2,840	3,210	221	105	
男	40.2%	54.1%	4.5%	1.2%	2,706	1,089	1,463	121	33	
女	47.7%	47.6%	2.7%	2.0%	3,670	1,751	1,747	100	72	
圏 域 別	神 戸	46.8%	53.0%	0.0%	0.2%	2,960	1,385	1,570	0	5
	男	42.0%	57.8%	0.0%	0.3%	1,158	486	669	0	3
	女	49.9%	50.0%	0.0%	0.1%	1,802	899	901	0	2
	阪神南	31.5%	57.9%	10.1%	0.4%	948	299	549	96	4
	男	23.2%	63.7%	12.8%	0.2%	413	96	263	53	1
	女	37.9%	53.5%	8.0%	0.6%	535	203	286	43	3
	阪神北	16.9%	65.8%	6.4%	11.0%	219	37	144	14	24
	男	13.0%	74.0%	8.0%	5.0%	100	13	74	8	5
	女	20.2%	58.8%	5.0%	16.0%	119	24	70	6	19
	東播磨	55.2%	41.1%	2.5%	1.1%	785	433	323	20	9
	男	53.9%	43.0%	2.8%	0.3%	356	192	153	10	1
	女	56.2%	39.6%	2.3%	1.9%	429	241	170	10	8
	北播磨	50.2%	37.6%	5.3%	6.9%	434	218	163	23	30
	男	50.0%	39.4%	5.5%	5.0%	218	109	86	12	11
	女	50.5%	35.6%	5.1%	8.8%	216	109	77	11	19
	中播磨	83.8%	8.1%	8.1%	0.0%	74	62	6	6	0
	男	84.4%	9.4%	6.3%	0.0%	32	27	3	2	0
	女	83.3%	7.1%	9.5%	0.0%	42	35	3	4	0
	西播磨	44.0%	35.8%	14.0%	6.2%	193	85	69	27	12
	男	38.7%	40.9%	15.1%	5.4%	93	36	38	14	5
女	49.0%	31.0%	13.0%	7.0%	100	49	31	13	7	
但 馬	42.6%	50.2%	6.7%	0.5%	209	89	105	14	1	
男	40.7%	51.6%	6.6%	1.1%	91	37	47	6	1	
女	44.1%	49.2%	6.8%	0.0%	118	52	58	8	0	
丹 波	50.8%	44.0%	1.5%	3.8%	266	135	117	4	10	
男	46.3%	49.1%	2.8%	1.9%	108	50	53	3	2	
女	53.8%	40.5%	0.6%	5.1%	158	85	64	1	8	
淡 路	33.7%	56.9%	5.9%	3.5%	288	97	164	17	10	
男	31.4%	56.2%	9.5%	2.9%	137	43	77	13	4	
女	35.8%	57.6%	2.6%	4.0%	151	54	87	4	6	

【80～84歳】

	口腔衛生 (%)				口腔衛生 (人)					
	良好	普通	不良	不明	受診者数	良好	普通	不良	不明	
全 県	40.9%	47.8%	8.1%	3.3%	1,896	775	906	153	62	
男	38.6%	48.8%	9.6%	2.9%	823	318	402	79	24	
女	42.6%	47.0%	6.9%	3.5%	1,073	457	504	74	38	
圏 域 別	神 戸	--	--	--	--	0	0	0	0	0
	男	--	--	--	--	0	0	0	0	0
	女	--	--	--	--	0	0	0	0	0
	阪神南	31.0%	57.2%	11.4%	0.3%	612	190	350	70	2
	男	29.9%	56.7%	12.6%	0.8%	254	76	144	32	2
	女	31.8%	57.5%	10.6%	0.0%	358	114	206	38	0
	阪神北	22.6%	51.3%	7.8%	18.3%	115	26	59	9	21
	男	18.5%	55.6%	11.1%	14.8%	54	10	30	6	8
	女	26.2%	47.5%	4.9%	21.3%	61	16	29	3	13
	東播磨	48.6%	43.4%	6.3%	1.7%	475	231	206	30	8
	男	48.4%	42.2%	8.0%	1.3%	225	109	95	18	3
	女	48.8%	44.4%	4.8%	2.0%	250	122	111	12	5
	北播磨	49.2%	38.7%	6.0%	6.0%	266	131	103	16	16
	男	38.6%	48.8%	7.9%	4.7%	127	49	62	10	6
	女	59.0%	29.5%	4.3%	7.2%	139	82	41	6	10
	中播磨	87.5%	7.5%	5.0%	0.0%	40	35	3	2	0
	男	88.9%	5.6%	5.6%	0.0%	18	16	1	1	0
	女	86.4%	9.1%	4.5%	0.0%	22	19	2	1	0
	西播磨	38.6%	43.4%	8.4%	9.6%	83	32	36	7	8
	男	38.1%	42.9%	14.3%	4.8%	42	16	18	6	2
女	39.0%	43.9%	2.4%	14.6%	41	16	18	1	6	
但 馬	14.3%	66.7%	19.0%	0.0%	21	3	14	4	0	
男	0.0%	100.0%	0.0%	0.0%	2	0	2	0	0	
女	15.8%	63.2%	21.1%	0.0%	19	3	12	4	0	
丹 波	50.9%	46.1%	1.8%	1.2%	165	84	76	3	2	
男	46.4%	51.8%	1.8%	0.0%	56	26	29	1	0	
女	53.2%	43.1%	1.8%	1.8%	109	58	47	2	2	
淡 路	36.1%	49.6%	10.1%	4.2%	119	43	59	12	5	
男	35.6%	46.7%	11.1%	6.7%	45	16	21	5	3	
女	36.5%	51.4%	9.5%	2.7%	74	27	38	7	2	

【85～89歳】

	口腔衛生 (%)				口腔衛生 (人)					
	良好	普通	不良	不明	受診者数	良好	普通	不良	不明	
全 県	32.3%	40.7%	15.7%	11.3%	344	111	140	54	39	
男	30.7%	39.3%	18.0%	12.0%	150	46	59	27	18	
女	33.5%	41.8%	13.9%	10.8%	194	65	81	27	21	
圏 域 別	神 戸	--	--	--	--	0	0	0	0	0
	男	--	--	--	--	0	0	0	0	0
	女	--	--	--	--	0	0	0	0	0
	阪神南	44.6%	35.7%	16.1%	3.6%	56	25	20	9	2
	男	26.7%	60.0%	6.7%	6.7%	15	4	9	1	1
	女	51.2%	26.8%	19.5%	2.4%	41	21	11	8	1
	阪神北	10.0%	50.0%	5.0%	35.0%	40	4	20	2	14
	男	20.0%	46.7%	0.0%	33.3%	15	3	7	0	5
	女	4.0%	52.0%	8.0%	36.0%	25	1	13	2	9
	東播磨	29.4%	41.2%	29.4%	0.0%	34	10	14	10	0
	男	27.3%	45.5%	27.3%	0.0%	22	6	10	6	0
	女	33.3%	33.3%	33.3%	0.0%	12	4	4	4	0
	北播磨	39.8%	36.1%	10.2%	13.9%	108	43	39	11	15
	男	46.0%	28.0%	14.0%	12.0%	50	23	14	7	6
	女	34.5%	43.1%	6.9%	15.5%	58	20	25	4	9
	中播磨	66.7%	0.0%	33.3%	0.0%	12	8	0	4	0
	男	25.0%	0.0%	75.0%	0.0%	4	1	0	3	0
	女	87.5%	0.0%	12.5%	0.0%	8	7	0	1	0
	西播磨	44.4%	33.3%	7.4%	14.8%	27	12	9	2	4
	男	41.2%	23.5%	11.8%	23.5%	17	7	4	2	4
女	50.0%	50.0%	0.0%	0.0%	10	5	5	0	0	
但 馬	10.0%	55.0%	35.0%	0.0%	20	2	11	7	0	
男	10.0%	60.0%	30.0%	0.0%	10	1	6	3	0	
女	10.0%	50.0%	40.0%	0.0%	10	1	5	4	0	
丹 波	50.0%	50.0%	0.0%	0.0%	4	2	2	0	0	
男	--	--	--	--	0	0	0	0	0	
女	50.0%	50.0%	0.0%	0.0%	4	2	2	0	0	
淡 路	11.6%	58.1%	20.9%	9.3%	43	5	25	9	4	
男	5.9%	52.9%	29.4%	11.8%	17	1	9	5	2	
女	15.4%	61.5%	15.4%	7.7%	26	4	16	4	2	

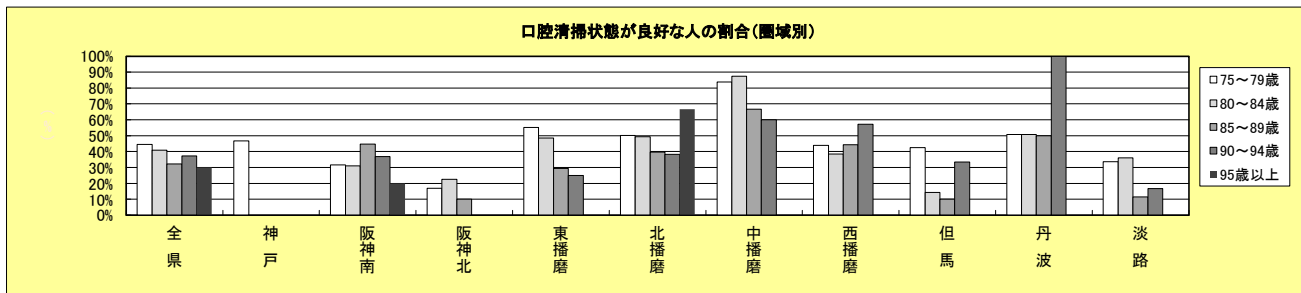
【90～94歳】

	口腔衛生 (%)				口腔衛生 (人)					
	良好	普通	不良	不明	受診者数	良好	普通	不良	不明	
全 県	37.2%	41.5%	10.6%	10.6%	94	35	39	10	10	
男	36.6%	39.0%	17.1%	7.3%	41	15	16	7	3	
女	37.7%	43.4%	5.7%	13.2%	53	20	23	3	7	
圏 域 別	神 戸	--	--	--	--	0	0	0	0	0
	男	--	--	--	--	0	0	0	0	0
	女	--	--	--	--	0	0	0	0	0
	阪神南	36.8%	47.4%	10.5%	5.3%	19	7	9	2	1
	男	33.3%	44.4%	22.2%	0.0%	9	3	4	2	0
	女	40.0%	50.0%	0.0%	10.0%	10	4	5	0	1
	阪神北	0.0%	0.0%	0.0%	100.0%	1	0	0	0	1
	男	0.0%	0.0%	0.0%	100.0%	1	0	0	0	1
	女	--	--	--	--	0	0	0	0	0
	東播磨	25.0%	50.0%	25.0%	0.0%	12	3	6	3	0
	男	28.6%	42.9%	28.6%	0.0%	7	2	3	2	0
	女	20.0%	60.0%	20.0%	0.0%	5	1	3	1	0
	北播磨	38.2%	35.3%	8.8%	17.6%	34	13	12	3	6
	男	30.8%	38.5%	23.1%	7.7%	13	4	5	3	1
	女	42.9%	33.3%	0.0%	23.8%	21	9	7	0	5
	中播磨	60.0%	40.0%	0.0%	0.0%	5	3	2	0	0
	男	50.0%	50.0%	0.0%	0.0%	2	1	1	0	0
	女	66.7%	33.3%	0.0%	0.0%	3	2	1	0	0
	西播磨	57.1%	28.6%	0.0%	14.3%	7	4	2	0	1
	男	50.0%	50.0%	0.0%	0.0%	4	2	2	0	0
女	66.7%	0.0%	0.0%	33.3%	3	2	0	0	1	
但 馬	33.3%	55.6%	11.1%	0.0%	9	3	5	1	0	
男	100.0%	0.0%	0.0%	0.0%	2	2	0	0	0	
女	14.3%	71.4%	14.3%	0.0%	7	1	5	1	0	
丹 波	100.0%	0.0%	0.0%	0.0%	1	1	0	0	0	
男	100.0%	0.0%	0.0%	0.0%	1	1	0	0	0	
女	--	--	--	--	0	0	0	0	0	
淡 路	16.7%	50.0%	16.7%	16.7%	6	1	3	1	1	
男	0.0%	50.0%	0.0%	50.0%	2	0	1	0	1	
女	25.0%	50.0%	25.0%	0.0%	4	1	2	1	0	

【95歳以上】

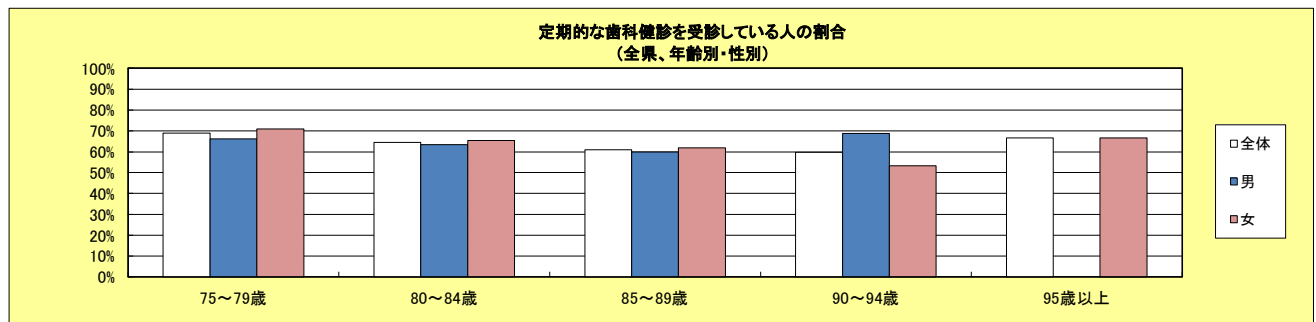
	口腔衛生 (%)				口腔衛生 (人)				
	良好	普通	不良	不明	受診者数	良好	普通	不良	不明
全 県	30.0%	40.0%	30.0%	0.0%	10	3	4	3	0
男	0.0%	0.0%	100.0%	0.0%	1	0	0	1	0
女	33.3%	44.4%	22.2%	0.0%	9	3	4	2	0
圏 域 別	神 戸	--	--	--	--	0	0	0	0
	男	--	--	--	--	0	0	0	0
	女	--	--	--	--	0	0	0	0
	阪神南	20.0%	40.0%	40.0%	0.0%	5	1	2	2
	男	0.0%	0.0%	100.0%	0.0%	1	0	0	1
	女	25.0%	50.0%	25.0%	0.0%	4	1	2	1
	阪神北	0.0%	100.0%	0.0%	0.0%	1	0	1	0
	男	--	--	--	--	0	0	0	0
	女	0.0%	100.0%	0.0%	0.0%	1	0	1	0
	東播磨	--	--	--	--	0	0	0	0
	男	--	--	--	--	0	0	0	0
	女	--	--	--	--	0	0	0	0
	北播磨	66.7%	33.3%	0.0%	0.0%	3	2	1	0
	男	--	--	--	--	0	0	0	0
	女	66.7%	33.3%	0.0%	0.0%	3	2	1	0
	中播磨	--	--	--	--	0	0	0	0
	男	--	--	--	--	0	0	0	0
	女	--	--	--	--	0	0	0	0
西播磨	--	--	--	--	0	0	0	0	
男	--	--	--	--	0	0	0	0	
女	--	--	--	--	0	0	0	0	
但 馬	0.0%	0.0%	100.0%	0.0%	1	0	0	1	
男	--	--	--	--	0	0	0	0	
女	0.0%	0.0%	100.0%	0.0%	1	0	0	1	
丹 波	--	--	--	--	0	0	0	0	
男	--	--	--	--	0	0	0	0	
女	--	--	--	--	0	0	0	0	
淡 路	--	--	--	--	0	0	0	0	
男	--	--	--	--	0	0	0	0	
女	--	--	--	--	0	0	0	0	

※ 40 市町のデータ (P3参照)



12 定期的な歯科健診の受診

		全 県 (%)			全 県 (人)			
		受診している	受診していない	不明	受診者数	受診している	受診していない	不明
全 県		67.6%	30.0%	2.4%	8,444	5,709	2,533	202
	男	65.4%	32.5%	2.0%	3,632	2,376	1,182	74
	女	69.3%	28.1%	2.7%	4,812	3,333	1,351	128
年 齢	75～79歳	68.9%	29.1%	2.0%	6,250	4,307	1,818	125
	男	66.3%	32.0%	1.7%	2,671	1,770	855	46
	女	70.9%	26.9%	2.2%	3,579	2,537	963	79
	80～84歳	64.5%	32.4%	3.0%	1,811	1,169	587	55
	男	63.4%	34.6%	2.0%	789	500	273	16
	女	65.5%	30.7%	3.8%	1,022	669	314	39
	85～89歳	61.0%	34.0%	5.0%	300	183	102	15
	男	60.0%	32.9%	7.1%	140	84	46	10
	女	61.9%	35.0%	3.1%	160	99	56	5
	90～94歳	59.7%	32.5%	7.8%	77	46	25	6
	男	68.8%	25.0%	6.3%	32	22	8	2
	女	53.3%	37.8%	8.9%	45	24	17	4
別	95歳以上	66.7%	16.7%	16.7%	6	4	1	1
	男	--	--	--	0	0	0	0
	女	66.7%	16.7%	16.7%	6	4	1	1



【75～79歳】

		定期的な歯科健診 (%)			定期的な歯科健診 (人)			
		受診している	受診していない	不明	受診者数	受診している	受診していない	不明
全 県		68.9%	29.1%	2.0%	6,250	4,307	1,818	125
	男	66.3%	32.0%	1.7%	2,671	1,770	855	46
	女	70.9%	26.9%	2.2%	3,579	2,537	963	79
神 戸		76.1%	21.9%	2.0%	2,960	2,254	648	58
	男	74.9%	23.1%	2.1%	1,158	867	267	24
	女	77.0%	21.1%	1.9%	1,802	1,387	381	34
阪神南		64.5%	32.7%	2.8%	792	511	259	22
	男	64.6%	33.4%	2.0%	356	230	119	7
	女	64.4%	32.1%	3.4%	436	281	140	15
阪神北		54.2%	40.6%	5.2%	212	115	86	11
	男	54.5%	42.4%	3.0%	99	54	42	3
	女	54.0%	38.9%	7.1%	113	61	44	8
東播磨		59.0%	39.9%	1.1%	785	463	313	9
	男	54.2%	44.4%	1.4%	356	193	158	5
	女	62.9%	36.1%	0.9%	429	270	155	4
北播磨		64.5%	32.5%	3.0%	434	280	141	13
	男	62.8%	36.2%	0.9%	218	137	79	2
	女	66.2%	28.7%	5.1%	216	143	62	11
中播磨		66.2%	33.8%	0.0%	74	49	25	0
	男	56.3%	43.8%	0.0%	32	18	14	0
	女	73.8%	26.2%	0.0%	42	31	11	0
西播磨		64.8%	34.3%	0.9%	230	149	79	2
	男	57.8%	40.5%	1.7%	116	67	47	2
	女	71.9%	28.1%	0.0%	114	82	32	0
但 馬		43.5%	56.0%	0.5%	209	91	117	1
	男	40.7%	58.2%	1.1%	91	37	53	1
	女	45.8%	54.2%	0.0%	118	54	64	0
丹 波		80.1%	16.5%	3.4%	266	213	44	9
	男	80.6%	17.6%	1.9%	108	87	19	2
	女	79.7%	15.8%	4.4%	158	126	25	7
淡 路		63.2%	36.8%	0.0%	288	182	106	0
	男	58.4%	41.6%	0.0%	137	80	57	0
	女	67.5%	32.5%	0.0%	151	102	49	0

【80～84歳】

		定期的な歯科健診 (%)			定期的な歯科健診 (人)			
		受診している	受診していない	不明	受診者数	受診している	受診していない	不明
全 県		64.5%	32.4%	3.0%	1,811	1,169	587	55
	男	63.4%	34.6%	2.0%	789	500	273	16
	女	65.5%	30.7%	3.8%	1,022	669	314	39
神 戸		--	--	--	0	0	0	0
	男	--	--	--	0	0	0	0
	女	--	--	--	0	0	0	0
阪神南		65.1%	30.9%	4.0%	502	327	155	20
	男	60.8%	36.8%	2.5%	204	124	75	5
	女	68.1%	26.8%	5.0%	298	203	80	15
阪神北		59.3%	29.6%	11.1%	108	64	32	12
	男	50.0%	38.5%	11.5%	52	26	20	6
	女	67.9%	21.4%	10.7%	56	38	12	6
東播磨		59.8%	38.9%	1.3%	475	284	185	6
	男	58.7%	40.0%	1.3%	225	132	90	3
	女	60.8%	38.0%	1.2%	250	152	95	3
北播磨		68.4%	28.2%	3.4%	266	182	75	9
	男	72.4%	26.8%	0.8%	127	92	34	1
	女	64.7%	29.5%	5.8%	139	90	41	8
中播磨		75.0%	25.0%	0.0%	40	30	10	0
	男	72.2%	27.8%	0.0%	18	13	5	0
	女	77.3%	22.7%	0.0%	22	17	5	0
西播磨		67.0%	29.6%	3.5%	115	77	34	4
	男	65.0%	33.3%	1.7%	60	39	20	1
	女	69.1%	25.5%	5.5%	55	38	14	3
但 馬		71.4%	19.0%	9.5%	21	15	4	2
	男	100.0%	0.0%	0.0%	2	2	0	0
	女	68.4%	21.1%	10.5%	19	13	4	2
丹 波		77.6%	21.8%	0.6%	165	128	36	1
	男	78.6%	21.4%	0.0%	56	44	12	0
	女	77.1%	22.0%	0.9%	109	84	24	1
淡 路		52.1%	47.1%	0.8%	119	62	56	1
	男	62.2%	37.8%	0.0%	45	28	17	0
	女	45.9%	52.7%	1.4%	74	34	39	1

【85～89歳】

		定期的な歯科健診 (%)			定期的な歯科健診 (人)			
		受診している	受診していない	不明	受診者数	受診している	受診していない	不明
全 県		61.0%	34.0%	5.0%	300	183	102	15
	男	60.0%	32.9%	7.1%	140	84	46	10
	女	61.9%	35.0%	3.1%	160	99	56	5
圏 域 別	神 戸	--	--	--	0	0	0	0
	男	--	--	--	0	0	0	0
	女	--	--	--	0	0	0	0
	阪神南	100.0%	0.0%	0.0%	2	2	0	0
	男	100.0%	0.0%	0.0%	1	1	0	0
	女	100.0%	0.0%	0.0%	1	1	0	0
	阪神北	55.0%	35.0%	10.0%	40	22	14	4
	男	66.7%	20.0%	13.3%	15	10	3	2
	女	48.0%	44.0%	8.0%	25	12	11	2
	東播磨	55.9%	35.3%	8.8%	34	19	12	3
	男	50.0%	36.4%	13.6%	22	11	8	3
	女	66.7%	33.3%	0.0%	12	8	4	0
	北播磨	63.0%	31.5%	5.6%	108	68	34	6
	男	60.0%	34.0%	6.0%	50	30	17	3
	女	65.5%	29.3%	5.2%	58	38	17	3
	中播磨	66.7%	33.3%	0.0%	12	8	4	0
	男	50.0%	50.0%	0.0%	4	2	2	0
	女	75.0%	25.0%	0.0%	8	6	2	0
	西播磨	62.2%	35.1%	2.7%	37	23	13	1
	男	57.1%	38.1%	4.8%	21	12	8	1
	女	68.8%	31.3%	0.0%	16	11	5	0
	但 馬	65.0%	30.0%	5.0%	20	13	6	1
	男	70.0%	20.0%	10.0%	10	7	2	1
	女	60.0%	40.0%	0.0%	10	6	4	0
丹 波	50.0%	50.0%	0.0%	4	2	2	0	
男	--	--	--	0	0	0	0	
女	50.0%	50.0%	0.0%	4	2	2	0	
淡 路	60.5%	39.5%	0.0%	43	26	17	0	
男	64.7%	35.3%	0.0%	17	11	6	0	
女	57.7%	42.3%	0.0%	26	15	11	0	

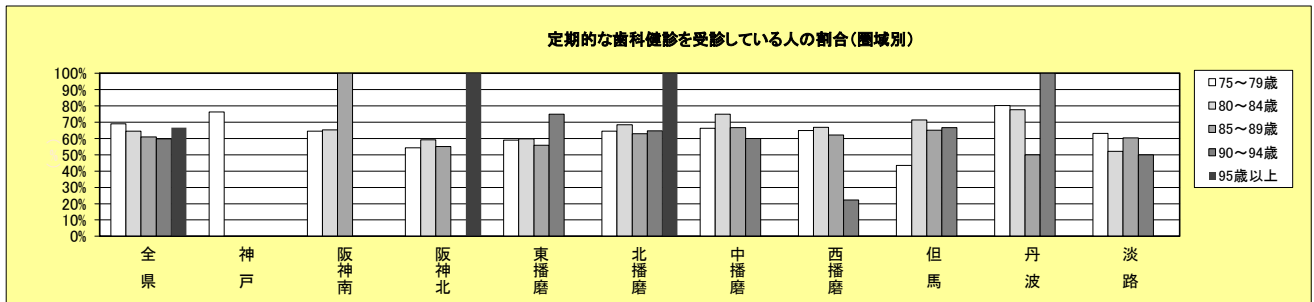
【90～94歳】

		定期的な歯科健診 (%)			定期的な歯科健診 (人)			
		受診している	受診していない	不明	受診者数	受診している	受診していない	不明
全 県		59.7%	32.5%	7.8%	77	46	25	6
	男	68.8%	25.0%	6.3%	32	22	8	2
	女	53.3%	37.8%	8.9%	45	24	17	4
圏 域 別	神 戸	--	--	--	0	0	0	0
	男	--	--	--	0	0	0	0
	女	--	--	--	0	0	0	0
	阪神南	--	--	--	0	0	0	0
	男	--	--	--	0	0	0	0
	女	--	--	--	0	0	0	0
	阪神北	0.0%	0.0%	100.0%	1	0	0	1
	男	0.0%	0.0%	100.0%	1	0	0	1
	女	--	--	--	0	0	0	0
	東播磨	75.0%	8.3%	16.7%	12	9	1	2
	男	85.7%	0.0%	14.3%	7	6	0	1
	女	60.0%	20.0%	20.0%	5	3	1	1
	北播磨	64.7%	32.4%	2.9%	34	22	11	1
	男	76.9%	23.1%	0.0%	13	10	3	0
	女	57.1%	38.1%	4.8%	21	12	8	1
	中播磨	60.0%	40.0%	0.0%	5	3	2	0
	男	100.0%	0.0%	0.0%	2	2	0	0
	女	33.3%	66.7%	0.0%	3	1	2	0
	西播磨	22.2%	66.7%	11.1%	9	2	6	1
	男	25.0%	75.0%	0.0%	4	1	3	0
	女	20.0%	60.0%	20.0%	5	1	3	1
	但 馬	66.7%	22.2%	11.1%	9	6	2	1
	男	50.0%	50.0%	0.0%	2	1	1	0
	女	71.4%	14.3%	14.3%	7	5	1	1
丹 波	100.0%	0.0%	0.0%	1	1	0	0	
男	100.0%	0.0%	0.0%	1	1	0	0	
女	--	--	--	0	0	0	0	
淡 路	50.0%	50.0%	0.0%	6	3	3	0	
男	50.0%	50.0%	0.0%	2	1	1	0	
女	50.0%	50.0%	0.0%	4	2	2	0	

【95歳以上】

	定期的な歯科健診 (%)			定期的な歯科健診 (人)			
	受診している	受診していない	不明	受診者数	受診している	受診していない	不明
全 県	66.7%	16.7%	16.7%	6	4	1	1
男	--	--	--	0	0	0	0
女	66.7%	16.7%	16.7%	6	4	1	1
神 戸	--	--	--	0	0	0	0
男	--	--	--	0	0	0	0
女	--	--	--	0	0	0	0
阪神南	0.0%	0.0%	100.0%	1	0	0	1
男	--	--	--	0	0	0	0
女	0.0%	0.0%	100.0%	1	0	0	1
阪神北	100.0%	0.0%	0.0%	1	1	0	0
男	--	--	--	0	0	0	0
女	100.0%	0.0%	0.0%	1	1	0	0
東播磨	--	--	--	0	0	0	0
男	--	--	--	0	0	0	0
女	--	--	--	0	0	0	0
北播磨	100.0%	0.0%	0.0%	3	3	0	0
男	--	--	--	0	0	0	0
女	100.0%	0.0%	0.0%	3	3	0	0
中播磨	--	--	--	0	0	0	0
男	--	--	--	0	0	0	0
女	--	--	--	0	0	0	0
西播磨	--	--	--	0	0	0	0
男	--	--	--	0	0	0	0
女	--	--	--	0	0	0	0
但 馬	0.0%	100.0%	0.0%	1	0	1	0
男	--	--	--	0	0	0	0
女	0.0%	100.0%	0.0%	1	0	1	0
丹 波	--	--	--	0	0	0	0
男	--	--	--	0	0	0	0
女	--	--	--	0	0	0	0
淡 路	--	--	--	0	0	0	0
男	--	--	--	0	0	0	0
女	--	--	--	0	0	0	0

※ 39 市町のデータ (P3参照)



13. 8020目標値達成者数

	全 県	圏域別 (%)										
		神 戸	阪神南	阪神北	東播磨	北播磨	中播磨	西播磨	但 馬	丹 波	淡 路	
全 体	74.8%	83.2%	76.5%	76.1%	71.9%	61.1%	69.2%	71.6%	62.3%	67.0%	61.8%	
男	74.9%	82.5%	77.9%	78.2%	71.3%	63.5%	72.9%	72.5%	68.6%	68.4%	61.2%	
女	74.8%	83.7%	75.5%	74.3%	72.4%	58.8%	66.7%	70.6%	58.1%	66.1%	62.4%	
年 齢	75歳～79歳	81.7%	83.2%	83.4%	88.6%	79.7%	79.5%	80.9%	82.2%	73.2%	73.6%	73.3%
男	81.5%	82.5%	83.1%	91.0%	78.7%	78.9%	82.1%	87.4%	78.0%	76.0%	72.3%	
女	81.9%	83.7%	83.7%	86.6%	80.7%	80.1%	80.0%	77.1%	69.5%	71.7%	74.2%	
80歳～84歳	69.7%	--	75.8%	80.0%	65.9%	64.3%	70.3%	78.9%	42.9%	57.7%	59.7%	
男	71.1%	--	77.2%	77.8%	68.9%	68.5%	70.6%	75.0%	50.0%	53.8%	53.3%	
女	68.6%	--	74.9%	82.0%	63.2%	60.4%	70.0%	83.0%	42.1%	59.6%	63.5%	
85歳～89歳	0.0%	--	0.0%	0.0%	0.0%	0.0%	0.0%	0.0%	0.0%	--	0.0%	
男	0.0%	--	0.0%	0.0%	0.0%	0.0%	0.0%	0.0%	0.0%	--	0.0%	
女	0.0%	--	0.0%	0.0%	0.0%	0.0%	0.0%	0.0%	0.0%	--	0.0%	
90歳～94歳	0.0%	--	0.0%	0.0%	0.0%	0.0%	0.0%	0.0%	0.0%	--	0.0%	
男	0.0%	--	0.0%	0.0%	0.0%	0.0%	0.0%	0.0%	0.0%	--	0.0%	
女	0.0%	--	0.0%	--	0.0%	0.0%	0.0%	0.0%	0.0%	--	0.0%	
別 95歳以上	0.0%	--	0.0%	0.0%	--	0.0%	--	--	0.0%	--	--	
男	0.0%	--	0.0%	--	--	--	--	--	--	--	--	
女	0.0%	--	0.0%	0.0%	--	0.0%	--	--	0.0%	--	--	

(人数)

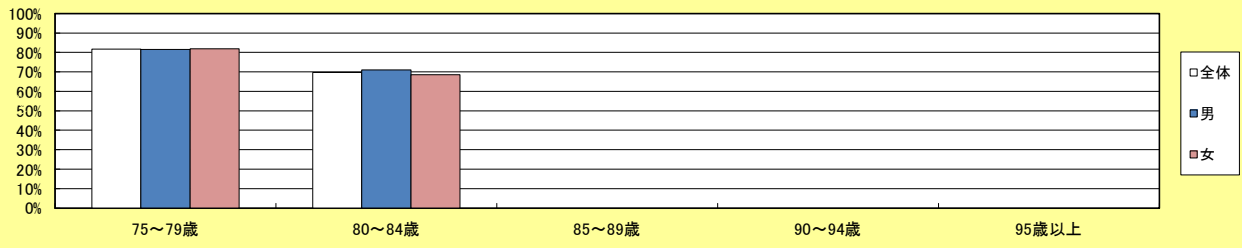
	全 県		神 戸		阪神南		阪神北		東播磨		北播磨		
	受診者数	達成者数	受診者数	達成者数	受診者数	達成者数	受診者数	達成者数	受診者数	達成者数	受診者数	達成者数	
全 体	8,507	6,367	2,960	2,463	1,640	1,255	376	286	1,306	939	845	516	
男	3,650	2,735	1,158	955	692	539	170	133	610	435	408	259	
女	4,857	3,632	1,802	1,508	948	716	206	153	696	504	437	257	
年 齢	75歳～79歳	6,229	5,090	2,960	2,463	948	791	219	194	785	626	434	345
男	2,654	2,162	1,158	955	413	343	100	91	356	280	218	172	
女	3,575	2,928	1,802	1,508	535	448	119	103	429	346	216	173	
80歳～84歳	1,832	1,277	0	0	612	464	115	92	475	313	266	171	
男	806	573	0	0	254	196	54	42	225	155	127	87	
女	1,026	704	0	0	358	268	61	50	250	158	139	84	
85歳～89歳	343	0	0	0	56	0	40	0	34	0	108	0	
男	150	0	0	0	15	0	15	0	22	0	50	0	
女	193	0	0	0	41	0	25	0	12	0	58	0	
90歳～94歳	93	0	0	0	19	0	1	0	12	0	34	0	
男	39	0	0	0	9	0	1	0	7	0	13	0	
女	54	0	0	0	10	0	0	0	5	0	21	0	
別 95歳以上	10	0	0	0	5	0	1	0	0	0	3	0	
男	1	0	0	0	1	0	0	0	0	0	0	0	
女	9	0	0	0	4	0	1	0	0	0	3	0	

	中播磨		西播磨		但 馬		丹 波		淡 路		
	受診者数	達成者数	受診者数	達成者数	受診者数	達成者数	受診者数	達成者数	受診者数	達成者数	
全 体	117	81	359	257	260	162	188	126	456	282	
男	48	35	182	132	105	72	76	52	201	123	
女	69	46	177	125	155	90	112	74	255	159	
年 齢	75歳～79歳	68	55	208	171	209	153	110	81	288	211
男	28	23	103	90	91	71	50	38	137	99	
女	40	32	105	81	118	82	60	43	151	112	
80歳～84歳	37	26	109	86	21	9	78	45	119	71	
男	17	12	56	42	2	1	26	14	45	24	
女	20	14	53	44	19	8	52	31	74	47	
85歳～89歳	9	0	33	0	20	0	0	0	43	0	
男	2	0	19	0	10	0	0	0	17	0	
女	7	0	14	0	10	0	0	0	26	0	
90歳～94歳	3	0	9	0	9	0	0	0	6	0	
男	1	0	4	0	2	0	0	0	2	0	
女	2	0	5	0	7	0	0	0	4	0	
別 95歳以上	0	0	0	0	1	0	0	0	0	0	
男	0	0	0	0	0	0	0	0	0	0	
女	0	0	0	0	1	0	0	0	0	0	

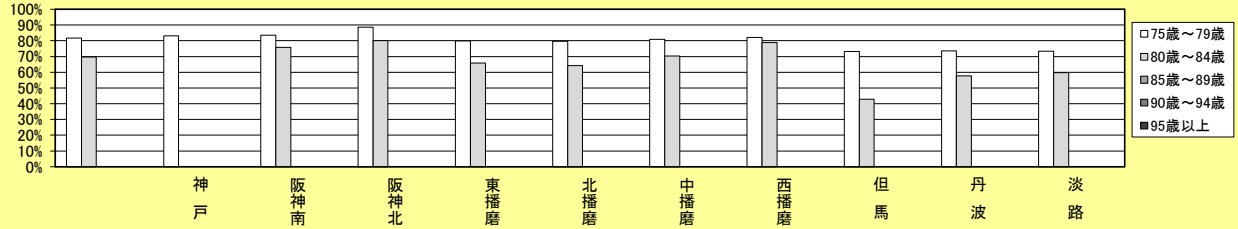
(参考) 8020目標値
75～79歳 : 20歯以上
80～84歳 : 20歯以上
※90歳以上も20歯以上を計上

※ 38 市町のデータ (P3参照)

8020目標達成者の割合（全県、年齢別・性別）



8020目標達成者の割合（圏域別）



14. 参考資料

- ・下記3つの項目について問診のみの市町と客観評価を含む評価方法にて実施している市町に分けて集計
- ・市町内訳は本報告書4ページを参照

● 咀嚼能力評価

【問診のみ】

21 市町

		全 県 (%)			全 県 (人)			
		良好・普通	要注意	不明	受診者数	良好・普通	要注意	不明
全 体		76.2%	16.9%	6.9%	2,399	1,828	405	166
	男	78.3%	16.0%	5.7%	1,121	878	179	64
	女	74.3%	17.7%	8.0%	1,278	950	226	102
年 齢	75～79歳	78.4%	15.2%	6.3%	1,391	1,091	212	88
	男	80.3%	15.0%	4.7%	654	525	98	31
	女	76.8%	15.5%	7.7%	737	566	114	57
	80～84歳	74.7%	18.2%	7.1%	762	569	139	54
	男	77.5%	15.3%	7.1%	365	283	56	26
	女	72.0%	20.9%	7.1%	397	286	83	28
別	85～89歳	71.3%	19.5%	9.2%	195	139	38	18
	男	68.3%	23.2%	8.5%	82	56	19	7
	女	73.5%	16.8%	9.7%	113	83	19	11
	90～94歳	61.4%	31.8%	6.8%	44	27	14	3
別	男	73.7%	26.3%	0.0%	19	14	5	0
	女	52.0%	36.0%	12.0%	25	13	9	3
	95歳以上	28.6%	28.6%	42.9%	7	2	2	3
別	男	0.0%	100.0%	0.0%	1	0	1	0
	女	33.3%	16.7%	50.0%	6	2	1	3

【客観評価含む】

20 市町

		全 県 (%)			全 県 (人)			
		良好・普通	要注意	不明	受診者数	良好・普通	要注意	不明
全 体		88.2%	10.9%	0.9%	6,402	5,647	698	57
	男	88.0%	11.0%	1.0%	2,645	2,327	291	27
	女	88.4%	10.8%	0.8%	3,757	3,320	407	30
年 齢	75～79歳	88.0%	11.2%	0.7%	5,022	4,421	564	37
	男	87.6%	11.5%	1.0%	2,075	1,817	238	20
	女	88.4%	11.1%	0.6%	2,947	2,604	326	17
	80～84歳	90.1%	8.4%	1.5%	1,166	1,050	98	18
	男	90.5%	8.2%	1.3%	476	431	39	6
	女	89.7%	8.6%	1.7%	690	619	59	12
別	85～89歳	81.1%	18.2%	0.6%	159	129	29	1
	男	80.6%	18.1%	1.4%	72	58	13	1
	女	81.6%	18.4%	0.0%	87	71	16	0
	90～94歳	84.6%	13.5%	1.9%	52	44	7	1
別	男	95.5%	4.5%	0.0%	22	21	1	0
	女	76.7%	20.0%	3.3%	30	23	6	1
	95歳以上	100.0%	0.0%	0.0%	3	3	0	0
別	男	--	--	--	0	0	0	0
	女	100.0%	0.0%	0.0%	3	3	0	0

● 嚥下機能評価

【問診のみ】

23 市町

		全 県 (%)			全 県 (人)			
		良好・普通	要注意	不明	受診者数	良好・普通	要注意	不明
全 体		81.0%	13.4%	5.6%	2,525	2,045	339	141
	男	82.0%	12.4%	5.6%	1,178	966	146	66
	女	80.1%	14.3%	5.6%	1,347	1,079	193	75
年 齢	75～79歳	83.3%	11.5%	5.2%	1,511	1,258	174	79
	男	83.4%	11.0%	5.6%	693	578	76	39
	女	83.1%	12.0%	4.9%	818	680	98	40
	80～84歳	80.2%	14.2%	5.6%	803	644	114	45
	男	82.8%	12.4%	4.8%	378	313	47	18
	女	77.9%	15.8%	6.4%	425	331	67	27
別	85～89歳	67.4%	23.8%	8.7%	172	116	41	15
	男	66.3%	23.6%	10.1%	89	59	21	9
	女	68.7%	24.1%	7.2%	83	57	20	6
	90～94歳	69.4%	25.0%	5.6%	36	25	9	2
別	男	88.9%	11.1%	0.0%	18	16	2	0
	女	50.0%	38.9%	11.1%	18	9	7	2
	95歳以上	66.7%	33.3%	0.0%	3	2	1	0
別	男	-	-	-	0	0	0	0
	女	66.7%	33.3%	0.0%	3	2	1	0

【客観評価含む】

17 市町

		全 県 (%)			全 県 (人)			
		良好・普通	要注意	不明	受診者数	良好・普通	要注意	不明
全 体		90.3%	8.4%	1.3%	6,262	5,653	528	81
	男	91.2%	7.2%	1.6%	2,580	2,353	186	41
	女	89.6%	9.3%	1.1%	3,682	3,300	342	40
年 齢	75～79歳	90.4%	8.7%	0.9%	4,896	4,426	425	45
	男	91.4%	7.4%	1.2%	2,032	1,858	150	24
	女	89.7%	9.6%	0.7%	2,864	2,568	275	21
	80～84歳	90.8%	6.6%	2.6%	1,122	1,019	74	29
	男	90.9%	6.1%	3.0%	462	420	28	14
	女	90.8%	7.0%	2.3%	660	599	46	15
別	85～89歳	86.6%	10.1%	3.4%	179	155	18	6
	男	92.1%	3.2%	4.8%	63	58	2	3
	女	83.6%	13.8%	2.6%	116	97	16	3
	90～94歳	82.8%	15.5%	1.7%	58	48	9	1
別	男	77.3%	22.7%	0.0%	22	17	5	0
	女	86.1%	11.1%	2.8%	36	31	4	1
	95歳以上	71.4%	28.6%	0.0%	7	5	2	0
別	男	0.0%	100.0%	0.0%	1	0	1	0
	女	83.3%	16.7%	0.0%	6	5	1	0

● 口腔乾燥

【問診のみ】

11 市町

		全 県 (%)				全 県 (人)				
		良好	軽度・中等度	重度	不明	受診者数	良好	軽度・中等度	重度	不明
全 体		69.7%	26.0%	2.1%	2.1%	1,317	918	343	28	28
	男	72.6%	24.7%	1.6%	1.1%	616	447	152	10	7
	女	67.2%	27.2%	2.6%	3.0%	701	471	191	18	21
年 齢 別	75～79歳	73.2%	23.9%	1.3%	1.6%	758	555	181	10	12
	男	76.0%	22.0%	1.1%	0.8%	354	269	78	4	3
	女	70.8%	25.5%	1.5%	2.2%	404	286	103	6	9
	80～84歳	65.8%	28.9%	2.1%	3.2%	436	287	126	9	14
	男	70.0%	27.0%	1.5%	1.5%	200	140	54	3	3
	女	62.3%	30.5%	2.5%	4.7%	236	147	72	6	11
	85～89歳	62.1%	28.4%	7.4%	2.1%	95	59	27	7	2
	男	63.3%	30.6%	4.1%	2.0%	49	31	15	2	1
	女	60.9%	26.1%	10.9%	2.2%	46	28	12	5	1
	90～94歳	63.0%	33.3%	3.7%	0.0%	27	17	9	1	0
	男	53.8%	38.5%	7.7%	0.0%	13	7	5	1	0
	女	71.4%	28.6%	0.0%	0.0%	14	10	4	0	0
95歳以上	0.0%	0.0%	100.0%	0.0%	1	0	0	1	0	
男	-	-	-	-	0	0	0	0	0	
女	0.0%	0.0%	100.0%	0.0%	1	0	0	1	0	

【客観評価含む】

27 市町

		全 県 (%)				全 県 (人)				
		良好	軽度・中等度	重度	不明	受診者数	良好	軽度・中等度	重度	不明
全 体		77.2%	20.5%	1.4%	1.5%	5,935	4,579	1,214	82	88
	男	80.3%	17.3%	1.4%	1.3%	2,455	1,971	425	35	31
	女	74.9%	22.7%	1.4%	1.6%	3,480	2,608	789	47	57
年 齢 別	75～79歳	77.9%	20.2%	1.0%	0.9%	4,708	3,666	951	49	42
	男	81.1%	17.2%	1.0%	0.7%	1,932	1,567	332	19	14
	女	75.9%	22.4%	1.1%	1.0%	2,776	2,099	619	30	28
	80～84歳	75.4%	20.0%	2.4%	3.7%	928	689	183	22	34
	男	79.0%	16.4%	2.3%	3.0%	399	313	65	9	12
	女	71.1%	22.3%	2.5%	4.2%	529	376	118	13	22
	85～89歳	69.7%	22.3%	4.0%	4.0%	251	175	56	10	10
	男	70.6%	18.6%	5.9%	4.9%	102	72	19	6	5
	女	69.6%	25.0%	2.7%	3.4%	149	103	37	4	5
	90～94歳	64.2%	31.3%	1.5%	3.0%	67	43	21	1	2
	男	64.3%	32.1%	3.6%	0.0%	28	18	9	1	0
	女	64.1%	30.8%	0.0%	5.1%	39	25	12	0	2
95歳以上	66.7%	33.3%	0.0%	0.0%	9	6	3	0	0	
男	100.0%	0.0%	0.0%	0.0%	1	1	0	0	0	
女	62.5%	37.5%	0.0%	0.0%	8	5	3	0	0	