

令和6年度 妊婦歯科健診結果のまとめ

令和8年3月
兵庫県保健医療部健康増進課

目次

| | |
|-----------------------|----|
| 1. 調査項目 | 3 |
| 2. 受診率（受診者数・対象者数） | 4 |
| 3. 要精検者・医療機関受療者 | 5 |
| 4. 現在歯数 | 5 |
| 5. う蝕の状況 | 6 |
| 6. 歯肉出血（BOP） | 7 |
| 7. 歯周ポケット（PD） | 10 |
| 8. 歯間部清掃用具の使用状況 | 13 |
| 9. 定期的な歯石除去や歯面清掃の受診状況 | 14 |
| 10. 定期的な歯科健診の受診 | 15 |
| 11. 8020目標値達成者数 | 16 |
| 12. 結果の推移（抜粋） | 16 |

1. 調査項目

令和6年度妊婦歯科健診結果調べ 回答状況(市町別、項目別)

| 圏域 | 市町名 | 対象者数 | 受診者数 | 要精検者 | (要精検者の内訳)医療機関受診者数 | う蝕の状況 ※処置未完了者 | 現在歯総数 | BOP | PD | 歯間部清掃用具の使用状況 | 定期的な歯石除去等の受診状況 | 定期的な歯科健診の受診状況 | 8020目標値達成者数 |
|-------|-------|-------|------|------|-------------------|------------------|-------|-----|----|--------------|----------------|---------------|-------------|
| 神戸 | 神戸市 | ○※ | ○ | ○ | ○ | ○ | ○ | ○ | ○ | ○ | ○ | ○ | ○ |
| 阪神南 | 尼崎市 | ○※ | ○ | ○ | ○ | ○ | ○ | ○ | ○ | ○ | ○ | ○ | ○ |
| | 西宮市 | ○※ | ○ | ○ | - | ○ | ○ | ○ | ○ | ○ | ○ | ○ | ○ |
| | 芦屋市 | ○ | ○ | ○ | - | ○ | ○ | ○ | ○ | ○ | ○ | ○ | ○ |
| 阪神北 | 伊丹市 | ○※ | ○ | ○ | ○ | ○ | ○ | ○ | ○ | ○ | ○ | ○ | ○ |
| | 宝塚市 | ○※ | ○ | - | - | ○ | ○ | ○ | ○ | ○ | ○ | ○ | ○ |
| | 川西市 | ○※ | ○ | ○ | ○ | ○ | ○ | ○ | ○ | ○ | ○ | ○ | ○ |
| | 三田市 | ○※ | ○ | ○ | ○ | ○ | ○ | ○ | ○ | ○ | ○ | ○ | ○ |
| | 猪名川町 | ○ | ○ | ○ | ○ | ○ | ○ | ○ | ○ | ○ | ○ | ○ | ○ |
| 東播磨 | 明石市 | ○ | ○ | ○ | - | ○ | ○ | ○ | ○ | ○ | ○ | ○ | ○ |
| | 加古川市 | ○ | ○ | ○ | ○ | ○ | ○ | ○ | ○ | ○ | ○ | ○ | ○ |
| | 高砂市 | ○※ | ○ | ○ | ○ | ○ | ○ | ○ | ○ | ○ | ○ | ○ | ○ |
| | 稲美町 | ○ | ○ | ○ | ○ | ○ | ○ | ○ | ○ | ○ | ○ | ○ | - |
| | 播磨町 | ○ | ○ | ○ | ○ | ○ | ○ | ○ | ○ | ○ | ○ | ○ | ○ |
| 北播磨 | 西脇市 | ○ | ○ | ○ | ○ | ○ | ○ | ○ | ○ | ○ | ○ | ○ | ○ |
| | 三木市 | ○ | ○ | ○ | ○ | ○ | ○ | ○ | ○ | ○ | ○ | ○ | ○ |
| | 小野市 | ○※ | ○ | ○ | ○ | ○ | ○ | ○ | ○ | ○ | ○ | ○ | ○ |
| | 加西市 | ○ | ○ | ○ | ○ | ○ | ○ | ○ | ○ | ○ | ○ | ○ | ○ |
| | 加東市 | ○※ | ○ | ○ | ○ | ○ | ○ | ○ | ○ | ○ | ○ | ○ | ○ |
| | 多可町 | ○※ | ○ | ○ | ○ | ○ | ○ | ○ | ○ | ○ | ○ | ○ | ○ |
| 中播磨 | 姫路市 | ○※ | ○ | ○ | ○ | ○ | ○ | ○ | ○ | ○ | ○ | ○ | ○ |
| | 市川町 | ○ | ○ | ○ | - | ○ | ○ | ○ | ○ | ○ | - | ○ | - |
| | 福崎町 | - | ○ | ○ | - | - | - | - | ○ | - | - | - | - |
| | 神河町 | ○ | ○ | ○ | - | ○ | ○ | ○ | ○ | ○ | ○ | ○ | ○ |
| 西播磨 | 相生市 | ○※ | ○ | ○ | - | ○ | ○ | ○ | ○ | ○ | ○ | ○ | ○ |
| | 赤穂市 | ○ | ○ | ○ | - | ○ | ○ | ○ | ○ | ○ | - | ○ | ○ |
| | たつの市 | ○※ | ○ | ○ | - | ○ | ○ | ○ | ○ | ○ | ○ | ○ | ○ |
| | 宍粟市 | ○※ | ○ | - | - | ○ | ○ | ○ | - | ○ | - | ○ | - |
| | 太子町 | ○ | ○ | ○ | ○ | ○ | ○ | ○ | ○ | ○ | ○ | ○ | ○ |
| | 上郡町 | ○ | ○ | ○ | - | ○ | ○ | ○ | ○ | ○ | ○ | ○ | ○ |
| 但馬 | 豊岡市 | ○ | ○ | ○ | ○ | ○ | ○ | ○ | ○ | ○ | ○ | ○ | ○ |
| | 養父市 | ○※ | ○ | ○ | - | ○ | ○ | ○ | ○ | ○ | ○ | ○ | ○ |
| | 朝来市 | ○※ | ○ | ○ | ○ | ○ | ○ | ○ | ○ | ○ | ○ | ○ | ○ |
| | 香美町 | ○ | ○ | ○ | ○ | ○ | ○ | ○ | ○ | ○ | ○ | ○ | ○ |
| | 新温泉町 | ○ | ○ | ○ | - | ○ | ○ | ○ | ○ | ○ | ○ | ○ | ○ |
| | 丹波 | 丹波篠山市 | ○ | ○ | ○ | ○ | ○ | ○ | ○ | ○ | ○ | ○ | ○ |
| 丹波市 | ○ | ○ | ○ | ○ | ○ | ○ | ○ | ○ | ○ | ○ | ○ | ○ | |
| 淡路 | 洲本市 | ○ | ○ | ○ | - | ○ | ○ | ○ | ○ | ○ | ○ | ○ | ○ |
| | 南あわじ市 | ○※ | ○ | ○ | - | ○ | ○ | ○ | ○ | ○ | ○ | ○ | ○ |
| | 淡路市 | ○ | ○ | ○ | - | ○ | ○ | ○ | ○ | ○ | ○ | ○ | ○ |
| 合計市町数 | | 40 | 41 | 39 | 24 | 40 | 40 | 40 | 40 | 40 | 37 | 40 | 37 |

○※(対象者総数のみ算出)

18 市町

※各項目、実施市町のみ計上・集計

2. 受診率（全体・圏域別）

| | 圏域別（％） | | | | | | | | | | 全県 |
|----|--------|-------|-------|-------|-------|-------|-------|-------|-------|-------|-------|
| | 神戸 | 阪神南 | 阪神北 | 東播磨 | 北播磨 | 中播磨 | 西播磨 | 但馬 | 丹波 | 淡路 | |
| 全体 | 40.7% | 33.0% | 16.4% | 27.5% | 23.4% | 18.5% | 36.4% | 54.7% | 33.8% | 23.1% | 30.6% |

※ 40 市町のデータ（対象者数計上の市町のみ）

受診率（年齢別対象者算出市町のみで算出）

| 年代 | 圏域別（％） | | | | | | | | | | 全県 |
|---------------|--------|-------|-------|-------|-------|-------|-------|-------|-------|-------|-------|
| | 神戸 | 阪神南 | 阪神北 | 東播磨 | 北播磨 | 中播磨 | 西播磨 | 但馬 | 丹波 | 淡路 | |
| 全体 ※年代別算出市町のみ | -- | 33.7% | 16.4% | 27.9% | 27.4% | 35.8% | 36.6% | 55.8% | 33.8% | 26.0% | 30.5% |
| 15-19歳 | -- | -- | 0.0% | 6.5% | 0.0% | 0.0% | 11.1% | 0.0% | 0.0% | 0.0% | 5.1% |
| 20-24歳 | -- | 17.6% | 0.0% | 19.6% | 12.5% | -- | 16.4% | 44.8% | 29.5% | 15.2% | 19.8% |
| 25-29歳 | -- | 25.7% | 16.7% | 27.0% | 27.1% | 33.3% | 33.3% | 44.7% | 28.3% | 28.4% | 28.3% |
| 30-34歳 | -- | 37.3% | 25.0% | 29.2% | 30.2% | 39.1% | 34.9% | 63.3% | 38.8% | 23.6% | 32.3% |
| 35-39歳 | -- | 35.6% | 9.1% | 30.7% | 30.6% | 30.0% | 60.3% | 63.1% | 32.8% | 29.6% | 34.2% |
| 40歳以上 | -- | 37.0% | 20.0% | 32.4% | 36.6% | 50.0% | 61.5% | 60.7% | 50.0% | 38.9% | 38.4% |

※ 18 市町のデータ（年齢別対象者数計上の市町のみ）

2-1. 受診者数（全体・圏域別）

| | 圏域別（人） | | | | | | | | | | 全県 |
|----|--------|-------|-----|-------|-----|-----|-----|-----|-----|-----|--------|
| | 神戸 | 阪神南 | 阪神北 | 東播磨 | 北播磨 | 中播磨 | 西播磨 | 但馬 | 丹波 | 淡路 | |
| 全体 | 3,494 | 2,505 | 642 | 1,405 | 312 | 713 | 394 | 339 | 182 | 128 | 10,114 |

※ 40 市町のデータ（対象者数計上の市町のみ）

受診者数（年齢別対象者算出市町のみ）

| 年代 | 圏域別（人） | | | | | | | | | | 全県 |
|---------------|--------|-----|-----|-------|-----|-----|-----|-----|-----|-----|-------|
| | 神戸 | 阪神南 | 阪神北 | 東播磨 | 北播磨 | 中播磨 | 西播磨 | 但馬 | 丹波 | 淡路 | |
| 全体 ※年代別算出市町のみ | -- | 173 | 12 | 1,272 | 204 | 19 | 169 | 222 | 182 | 101 | 2,354 |
| 15-19歳 | -- | 0 | 0 | 3 | 0 | 0 | 1 | 0 | 0 | 0 | 4 |
| 20-24歳 | -- | 3 | 0 | 70 | 10 | 0 | 10 | 13 | 13 | 5 | 124 |
| 25-29歳 | -- | 28 | 2 | 398 | 61 | 5 | 44 | 51 | 45 | 31 | 665 |
| 30-34歳 | -- | 72 | 7 | 485 | 74 | 9 | 59 | 88 | 73 | 34 | 901 |
| 35-39歳 | -- | 53 | 2 | 260 | 44 | 3 | 47 | 53 | 38 | 24 | 524 |
| 40歳以上 | -- | 17 | 1 | 56 | 15 | 2 | 8 | 17 | 13 | 7 | 136 |

※ 22 市町のデータ（年齢別対象者数計上の市町のみ）

2-2. 対象者数（全体・圏域別）

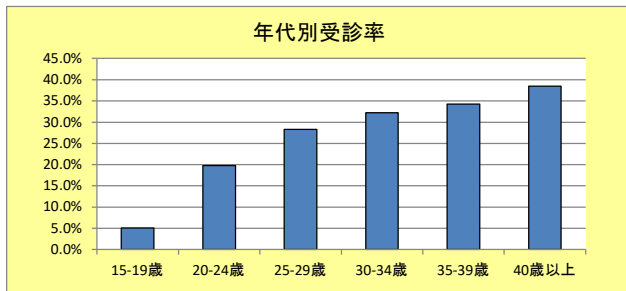
| | 圏域別（人） | | | | | | | | | | 全県 |
|----|--------|-------|-------|-------|-------|-------|-------|-----|-----|-----|--------|
| | 神戸 | 阪神南 | 阪神北 | 東播磨 | 北播磨 | 中播磨 | 西播磨 | 但馬 | 丹波 | 淡路 | |
| 全体 | 8,584 | 7,586 | 3,906 | 5,102 | 1,336 | 3,700 | 1,081 | 620 | 538 | 555 | 33,008 |

※ 40 市町のデータ（対象者数計上の市町のみ）

対象者数（年齢別対象者算出市町のみ）

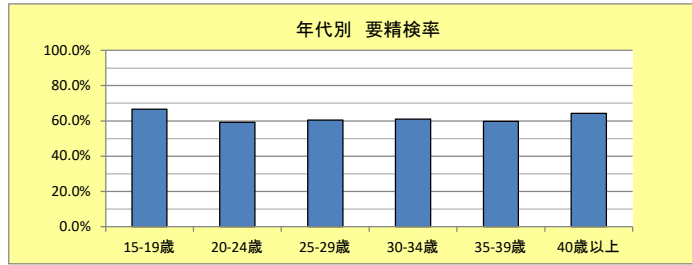
| 年代 | 圏域別（人） | | | | | | | | | | 全県 |
|---------------|--------|-----|-----|-------|-----|-----|-----|-----|-----|-----|-------|
| | 神戸 | 阪神南 | 阪神北 | 東播磨 | 北播磨 | 中播磨 | 西播磨 | 但馬 | 丹波 | 淡路 | |
| 全体 ※年代別算出市町のみ | -- | 514 | 73 | 4,559 | 744 | 53 | 462 | 398 | 538 | 389 | 7,730 |
| 15-19歳 | -- | 0 | 1 | 46 | 9 | 1 | 9 | 4 | 5 | 4 | 79 |
| 20-24歳 | -- | 17 | 5 | 357 | 80 | 0 | 61 | 29 | 44 | 33 | 626 |
| 25-29歳 | -- | 109 | 12 | 1,474 | 225 | 15 | 132 | 114 | 159 | 109 | 2,349 |
| 30-34歳 | -- | 193 | 28 | 1,663 | 245 | 23 | 169 | 139 | 188 | 144 | 2,792 |
| 35-39歳 | -- | 149 | 22 | 846 | 144 | 10 | 78 | 84 | 116 | 81 | 1,530 |
| 40歳以上 | -- | 46 | 5 | 173 | 41 | 4 | 13 | 28 | 26 | 18 | 354 |

※ 22 市町のデータ（年齢別対象者数計上の市町のみ）



3. 要精検者の割合

| 年代 | 受診者数(人) | 要精検者数(人) | 要精検率(%) |
|--------|---------|----------|---------|
| 全体 | 9,971 | 6,047 | 60.6% |
| 15-19歳 | 27 | 18 | 66.7% |
| 20-24歳 | 417 | 247 | 59.2% |
| 25-29歳 | 2,720 | 1,643 | 60.4% |
| 30-34歳 | 4,013 | 2,446 | 61.0% |
| 35-39歳 | 2,261 | 1,350 | 59.7% |
| 40歳以上 | 533 | 343 | 64.4% |



※ 39 市町のデータ (P3参照)

要精検者の割合(圏域別)

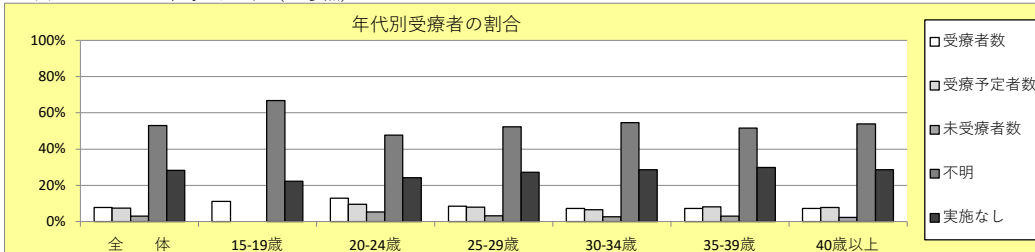
| 年代 | 圏域別 (%) | | | | | | | | | |
|--------|---------|--------|-------|-------|-------|-------|--------|-------|-------|-------|
| | 神戸 | 阪神南 | 阪神北 | 東播磨 | 北播磨 | 中播磨 | 西播磨 | 但馬 | 丹波 | 淡路 |
| 全体 | 63.9% | 69.8% | 65.9% | 51.5% | 40.7% | 46.6% | 43.7% | 64.6% | 51.1% | 50.0% |
| 15-19歳 | 72.7% | 100.0% | -- | 33.3% | 0.0% | 50.0% | 100.0% | 0.0% | -- | -- |
| 20-24歳 | 61.5% | 72.9% | 75.0% | 46.3% | 64.7% | 48.8% | 47.4% | 75.0% | 46.2% | 50.0% |
| 25-29歳 | 64.2% | 70.2% | 65.7% | 50.8% | 50.5% | 42.9% | 41.7% | 72.1% | 55.6% | 52.6% |
| 30-34歳 | 63.7% | 70.3% | 64.4% | 50.9% | 36.8% | 51.6% | 43.8% | 56.1% | 49.3% | 43.5% |
| 35-39歳 | 62.4% | 67.5% | 65.4% | 53.3% | 31.8% | 43.5% | 44.2% | 64.7% | 55.3% | 55.2% |
| 40歳以上 | 70.1% | 71.5% | 76.9% | 60.9% | 30.4% | 44.7% | 42.1% | 75.0% | 38.5% | 55.6% |

※ 39 市町のデータ (P3参照)

3-1. 医療機関受診者数 (要精検者の内訳)

| 年代 | 要精検者の内訳 (%) | | | | | 要精検者数(人) | 要精検者の内訳 (人) | | | | |
|--------|-------------|--------|-------|-------|-------|----------|-------------|--------|-------|------|------|
| | 受療者数 | 受療予定者数 | 未受療者数 | 不明 | 実施なし | | 受療者数 | 受療予定者数 | 未受療者数 | 不明 | 実施なし |
| 全体 | 7.9% | 7.5% | 3.0% | 53.0% | 28.3% | 6,047 | 475 | 455 | 181 | 3204 | 1712 |
| 15-19歳 | 11.1% | 0.0% | 0.0% | 66.7% | 22.2% | 18 | 2 | 0 | 0 | 12 | 4 |
| 20-24歳 | 13.0% | 9.7% | 5.3% | 47.8% | 24.3% | 247 | 32 | 24 | 13 | 118 | 60 |
| 25-29歳 | 8.6% | 8.0% | 3.3% | 52.3% | 27.2% | 1,643 | 141 | 131 | 54 | 859 | 447 |
| 30-34歳 | 7.2% | 6.7% | 2.7% | 54.6% | 28.6% | 2,446 | 177 | 163 | 65 | 1335 | 700 |
| 35-39歳 | 7.3% | 8.1% | 3.0% | 51.5% | 29.9% | 1,350 | 98 | 110 | 41 | 695 | 403 |
| 40歳以上 | 7.3% | 7.9% | 2.3% | 53.9% | 28.6% | 343 | 25 | 27 | 8 | 185 | 98 |

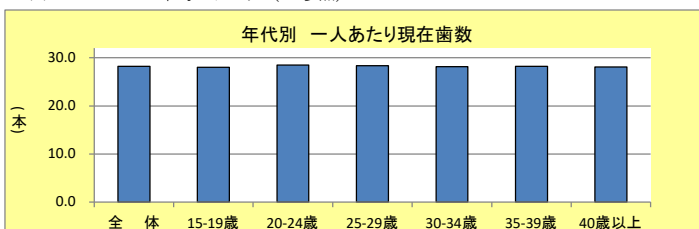
※ 24 市町のデータ (P3参照)



4. 一人あたり現在歯数

| 年代 | 全 県 | 圏域別 (本) | | | | | | | | | |
|--------|------|---------|------|------|------|------|------|------|------|------|------|
| | | 神戸 | 阪神南 | 阪神北 | 東播磨 | 北播磨 | 中播磨 | 西播磨 | 但馬 | 丹波 | 淡路 |
| 全体 | 28.2 | 28.2 | 28.2 | 28.2 | 28.2 | 28.4 | 28.3 | 28.0 | 28.4 | 28.4 | 28.5 |
| 15-19歳 | 28.0 | 28.0 | 28.0 | -- | 27.3 | 28.0 | 29.0 | 27.5 | 28.0 | -- | -- |
| 20-24歳 | 28.5 | 28.6 | 28.4 | 28.4 | 28.3 | 28.8 | 28.4 | 28.4 | 28.8 | 28.3 | 29.3 |
| 25-29歳 | 28.3 | 28.3 | 28.2 | 28.3 | 28.4 | 28.8 | 28.5 | 28.6 | 28.2 | 28.5 | 28.4 |
| 30-34歳 | 28.1 | 28.2 | 28.1 | 28.2 | 28.1 | 28.2 | 28.3 | 27.3 | 28.4 | 28.4 | 28.6 |
| 35-39歳 | 28.2 | 28.2 | 28.2 | 28.3 | 28.3 | 28.0 | 28.1 | 28.2 | 28.5 | 28.6 | 28.5 |
| 40歳以上 | 28.1 | 28.1 | 28.1 | 27.8 | 27.9 | 28.7 | 27.9 | 28.4 | 28.5 | 28.0 | 27.6 |

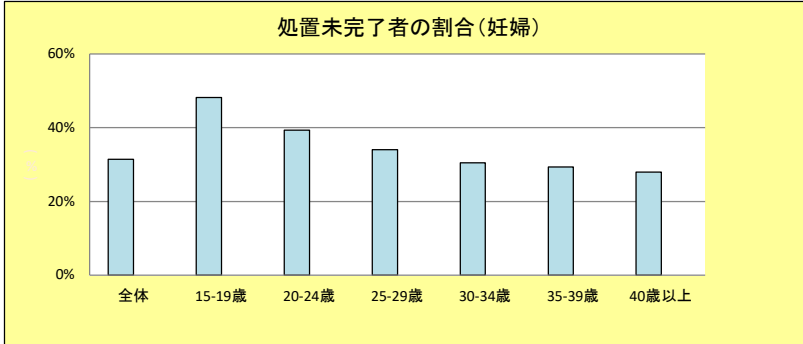
※ 40 市町のデータ (P3参照)



5. う蝕の状況

| 年代 | | 妊婦 処置未完了者 | |
|--------|--------|-----------|-------------------|
| | | 人数(人) | 受診者に対する割合(参考値)(%) |
| 年 別 | 全 体 | 3,173 | 31.5% |
| | 15-19歳 | 13 | 48.1% |
| | 20-24歳 | 166 | 39.3% |
| | 25-29歳 | 939 | 34.0% |
| | 30-34歳 | 1,233 | 30.4% |
| | 35-39歳 | 671 | 29.4% |
| | 40歳以上 | 151 | 28.0% |

※ 40 市町のデータ (P3参照)



5. う蝕の状況 (圏域別)

| 年代 | | 20歳 処置未完了者(参考値) | | 25歳 処置未完了者(参考値) | | 30歳 処置未完了者(参考値) | |
|-------------|-----|-----------------|----------------|-----------------|----------------|-----------------|----------------|
| | | 受診者数 | 受診者に対する割合(参考値) | 受診者数 | 受診者に対する割合(参考値) | 受診者数 | 受診者に対する割合(参考値) |
| 圏 域 別 | 神戸 | 146 | 39.0% | 1,038 | 36.7% | 2,353 | 34.0% |
| | 阪神南 | 75 | 50.7% | 720 | 34.3% | 1,729 | 32.1% |
| | 阪神北 | 19 | 42.1% | 196 | 39.3% | 434 | 35.9% |
| | 東播磨 | 83 | 28.9% | 511 | 29.2% | 969 | 25.5% |
| | 北播磨 | 18 | 55.6% | 108 | 49.1% | 205 | 38.0% |
| | 中播磨 | 45 | 44.4% | 269 | 34.6% | 466 | 32.6% |
| | 西播磨 | 23 | 39.1% | 133 | 24.8% | 247 | 23.9% |
| | 但馬 | 21 | 23.8% | 106 | 32.1% | 209 | 29.7% |
| | 丹波 | 13 | 46.2% | 58 | 34.5% | 118 | 28.0% |
| 淡路 | 6 | 33.3% | 44 | 40.9% | 84 | 34.5% | |

| 年代 | | 35歳 処置未完了者(参考値) | | 40歳以上 処置未完了者(参考値) | |
|-------------|-----|-----------------|----------------|-------------------|----------------|
| | | 受診者数 | 受診者に対する割合(参考値) | 受診者数 | 受診者に対する割合(参考値) |
| 圏 域 別 | 神戸 | 2,251 | 31.5% | 194 | 28.9% |
| | 阪神南 | 1,657 | 30.7% | 123 | 25.2% |
| | 阪神北 | 414 | 32.6% | 32 | 34.4% |
| | 東播磨 | 827 | 23.1% | 64 | 26.6% |
| | 北播磨 | 180 | 29.4% | 23 | 26.1% |
| | 中播磨 | 377 | 36.3% | 36 | 33.3% |
| | 西播磨 | 237 | 24.1% | 22 | 13.6% |
| | 但馬 | 208 | 29.3% | 24 | 45.8% |
| | 丹波 | 111 | 26.1% | 13 | 7.7% |
| 淡路 | 75 | 29.3% | 9 | 33.3% | |

※ 40 市町のデータ (P3参照)

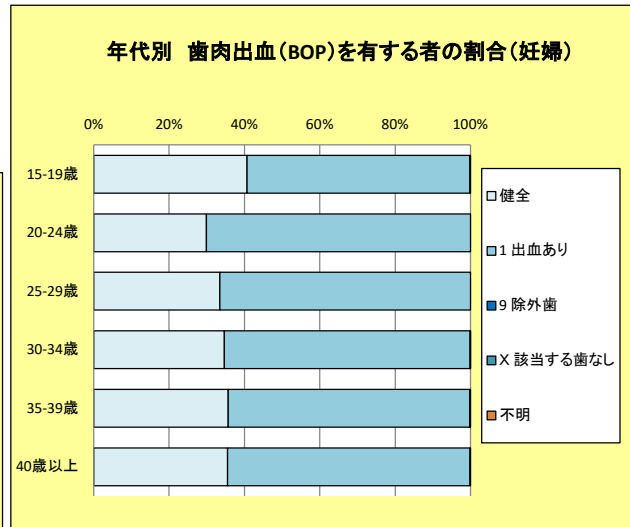
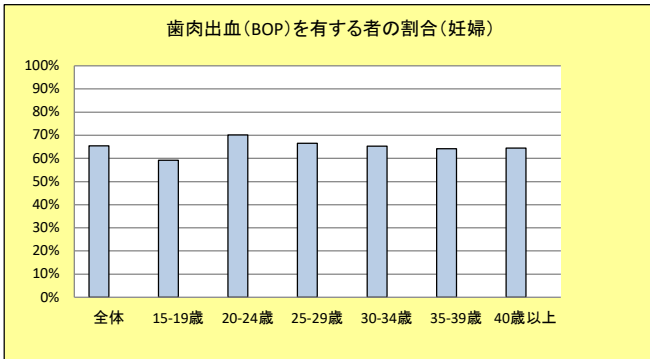
6. 歯肉出血（BOP）を有する者の割合

| | 受診者数 | BOPコード（妊婦）（%） | | | | |
|--------|--------|---------------|-------|------|------|------|
| | | 0 | 1 | 9 | × | 不明 |
| 全体 | 10,087 | 34.4% | 65.5% | 0.0% | 0.0% | 0.1% |
| 15-19歳 | 27 | 40.7% | 59.3% | 0.0% | 0.0% | 0.0% |
| 20-24歳 | 422 | 29.9% | 70.1% | 0.0% | 0.0% | 0.0% |
| 25-29歳 | 2,761 | 33.4% | 66.5% | 0.0% | 0.0% | 0.0% |
| 30-34歳 | 4,053 | 34.7% | 65.2% | 0.0% | 0.0% | 0.1% |
| 35-39歳 | 2,284 | 35.7% | 64.2% | 0.0% | 0.0% | 0.0% |
| 40歳以上 | 540 | 35.6% | 64.4% | 0.0% | 0.0% | 0.0% |

※ 40 市町のデータ（P3参照）

歯肉出血

| | | |
|---|---------|--------------------------|
| 0 | 健全 | 以下の所見が認められない |
| 1 | 出血あり | プローピング後10～30秒以内に出血が認められる |
| 9 | 除外歯 | プローピングが出来ない歯（例：根の露出が根尖に及 |
| X | 該当する歯なし | |



6. 歯肉出血（BOP）を有する者の割合（圏域別）

| | BOP (%) | | | | | BOP (人) | | | | |
|------------|--------------|--------------|-------------|-------------|-------------|--------------|--------------|----------|----------|----------|
| | 0 | 1 | 9 | × | 不明 | 0 | 1 | 9 | × | 不明 |
| 全 県 | 34.4% | 65.5% | 0.0% | 0.0% | 0.1% | 3,471 | 6,606 | 2 | 1 | 7 |
| 15-19歳 | 40.7% | 59.3% | 0.0% | 0.0% | 0.0% | 11 | 16 | 0 | 0 | 0 |
| 20-24歳 | 29.9% | 70.1% | 0.0% | 0.0% | 0.0% | 126 | 296 | 0 | 0 | 0 |
| 25-29歳 | 33.4% | 66.5% | 0.0% | 0.0% | 0.0% | 922 | 1,837 | 1 | 0 | 1 |
| 30-34歳 | 34.7% | 65.2% | 0.0% | 0.0% | 0.1% | 1,405 | 2,642 | 1 | 0 | 5 |
| 35-39歳 | 35.7% | 64.2% | 0.0% | 0.0% | 0.0% | 815 | 1,467 | 0 | 1 | 1 |
| 40歳以上 | 35.6% | 64.4% | 0.0% | 0.0% | 0.0% | 192 | 348 | 0 | 0 | 0 |
| 圏 域 | | | | | | | | | | |
| 神 戸 | 31.2% | 68.8% | 0.0% | 0.0% | 0.0% | 1,091 | 2,403 | 0 | 0 | 0 |
| 15-19歳 | 36.4% | 63.6% | 0.0% | 0.0% | 0.0% | 4 | 7 | 0 | 0 | 0 |
| 20-24歳 | 24.4% | 75.6% | 0.0% | 0.0% | 0.0% | 33 | 102 | 0 | 0 | 0 |
| 25-29歳 | 31.6% | 68.4% | 0.0% | 0.0% | 0.0% | 285 | 618 | 0 | 0 | 0 |
| 30-34歳 | 32.1% | 67.9% | 0.0% | 0.0% | 0.0% | 466 | 984 | 0 | 0 | 0 |
| 35-39歳 | 30.7% | 69.3% | 0.0% | 0.0% | 0.0% | 246 | 555 | 0 | 0 | 0 |
| 40歳以上 | 29.4% | 70.6% | 0.0% | 0.0% | 0.0% | 57 | 137 | 0 | 0 | 0 |
| 阪神南 | 32.3% | 67.7% | 0.0% | 0.0% | 0.0% | 808 | 1,697 | 0 | 0 | 0 |
| 15-19歳 | 20.0% | 80.0% | 0.0% | 0.0% | 0.0% | 1 | 4 | 0 | 0 | 0 |
| 20-24歳 | 28.6% | 71.4% | 0.0% | 0.0% | 0.0% | 20 | 50 | 0 | 0 | 0 |
| 25-29歳 | 28.2% | 71.8% | 0.0% | 0.0% | 0.0% | 183 | 467 | 0 | 0 | 0 |
| 30-34歳 | 32.7% | 67.3% | 0.0% | 0.0% | 0.0% | 353 | 726 | 0 | 0 | 0 |
| 35-39歳 | 35.5% | 64.5% | 0.0% | 0.0% | 0.0% | 205 | 373 | 0 | 0 | 0 |
| 40歳以上 | 37.4% | 62.6% | 0.0% | 0.0% | 0.0% | 46 | 77 | 0 | 0 | 0 |
| 阪神北 | 40.0% | 60.0% | 0.0% | 0.0% | 0.0% | 257 | 385 | 0 | 0 | 0 |
| 15-19歳 | -- | -- | -- | -- | -- | 0 | 0 | 0 | 0 | 0 |
| 20-24歳 | 36.8% | 63.2% | 0.0% | 0.0% | 0.0% | 7 | 12 | 0 | 0 | 0 |
| 25-29歳 | 39.0% | 61.0% | 0.0% | 0.0% | 0.0% | 69 | 108 | 0 | 0 | 0 |
| 30-34歳 | 40.9% | 59.1% | 0.0% | 0.0% | 0.0% | 105 | 152 | 0 | 0 | 0 |
| 35-39歳 | 42.0% | 58.0% | 0.0% | 0.0% | 0.0% | 66 | 91 | 0 | 0 | 0 |
| 40歳以上 | 31.3% | 68.8% | 0.0% | 0.0% | 0.0% | 10 | 22 | 0 | 0 | 0 |
| 東播磨 | 34.4% | 65.2% | 0.0% | 0.0% | 0.4% | 484 | 916 | 0 | 0 | 5 |
| 15-19歳 | 66.7% | 33.3% | 0.0% | 0.0% | 0.0% | 2 | 1 | 0 | 0 | 0 |
| 20-24歳 | 36.3% | 63.8% | 0.0% | 0.0% | 0.0% | 29 | 51 | 0 | 0 | 0 |
| 25-29歳 | 30.6% | 69.1% | 0.0% | 0.0% | 0.2% | 132 | 298 | 0 | 0 | 1 |
| 30-34歳 | 34.6% | 64.7% | 0.0% | 0.0% | 0.7% | 186 | 348 | 0 | 0 | 4 |
| 35-39歳 | 39.8% | 60.2% | 0.0% | 0.0% | 0.0% | 115 | 174 | 0 | 0 | 0 |
| 40歳以上 | 31.3% | 68.8% | 0.0% | 0.0% | 0.0% | 20 | 44 | 0 | 0 | 0 |
| 北播磨 | 45.2% | 54.8% | 0.0% | 0.0% | 0.0% | 141 | 171 | 0 | 0 | 0 |
| 15-19歳 | 100.0% | 0.0% | 0.0% | 0.0% | 0.0% | 1 | 0 | 0 | 0 | 0 |
| 20-24歳 | 29.4% | 70.6% | 0.0% | 0.0% | 0.0% | 5 | 12 | 0 | 0 | 0 |
| 25-29歳 | 42.9% | 57.1% | 0.0% | 0.0% | 0.0% | 39 | 52 | 0 | 0 | 0 |
| 30-34歳 | 43.0% | 57.0% | 0.0% | 0.0% | 0.0% | 49 | 65 | 0 | 0 | 0 |
| 35-39歳 | 56.1% | 43.9% | 0.0% | 0.0% | 0.0% | 37 | 29 | 0 | 0 | 0 |
| 40歳以上 | 43.5% | 56.5% | 0.0% | 0.0% | 0.0% | 10 | 13 | 0 | 0 | 0 |

| | | BOP (%) | | | | | BOP (人) | | | | |
|-------------|--------------|--------------|--------------|-------------|-------------|-------------|------------|------------|----------|----------|----------|
| | | 0 | 1 | 9 | × | 不明 | 0 | 1 | 9 | × | 不明 |
| 図 域 別 | 中播磨 | 30.8% | 69.2% | 0.0% | 0.0% | 0.0% | 211 | 475 | 0 | 0 | 0 |
| | 15-19歳 | 25.0% | 75.0% | 0.0% | 0.0% | 0.0% | 1 | 3 | 0 | 0 | 0 |
| | 20-24歳 | 24.4% | 75.6% | 0.0% | 0.0% | 0.0% | 10 | 31 | 0 | 0 | 0 |
| | 25-29歳 | 33.8% | 66.2% | 0.0% | 0.0% | 0.0% | 77 | 151 | 0 | 0 | 0 |
| | 30-34歳 | 29.8% | 70.2% | 0.0% | 0.0% | 0.0% | 71 | 167 | 0 | 0 | 0 |
| | 35-39歳 | 25.9% | 74.1% | 0.0% | 0.0% | 0.0% | 36 | 103 | 0 | 0 | 0 |
| | 40歳以上 | 44.4% | 55.6% | 0.0% | 0.0% | 0.0% | 16 | 20 | 0 | 0 | 0 |
| | 西播磨 | 44.7% | 54.6% | 0.5% | 0.3% | 0.0% | 176 | 215 | 2 | 1 | 0 |
| | 15-19歳 | 50.0% | 50.0% | 0.0% | 0.0% | 0.0% | 1 | 1 | 0 | 0 | 0 |
| | 20-24歳 | 28.6% | 71.4% | 0.0% | 0.0% | 0.0% | 6 | 15 | 0 | 0 | 0 |
| | 25-29歳 | 45.5% | 53.6% | 0.9% | 0.0% | 0.0% | 51 | 60 | 1 | 0 | 0 |
| | 30-34歳 | 43.7% | 55.6% | 0.7% | 0.0% | 0.0% | 59 | 75 | 1 | 0 | 0 |
| | 35-39歳 | 45.1% | 53.9% | 0.0% | 1.0% | 0.0% | 46 | 55 | 0 | 1 | 0 |
| | 40歳以上 | 59.1% | 40.9% | 0.0% | 0.0% | 0.0% | 13 | 9 | 0 | 0 | 0 |
| | 但馬 | 43.4% | 56.6% | 0.0% | 0.0% | 0.0% | 147 | 192 | 0 | 0 | 0 |
| | 15-19歳 | 100.0% | 0.0% | 0.0% | 0.0% | 0.0% | 1 | 0 | 0 | 0 | 0 |
| | 20-24歳 | 30.0% | 70.0% | 0.0% | 0.0% | 0.0% | 6 | 14 | 0 | 0 | 0 |
| | 25-29歳 | 48.8% | 51.2% | 0.0% | 0.0% | 0.0% | 42 | 44 | 0 | 0 | 0 |
| | 30-34歳 | 43.9% | 56.1% | 0.0% | 0.0% | 0.0% | 54 | 69 | 0 | 0 | 0 |
| | 35-39歳 | 40.0% | 60.0% | 0.0% | 0.0% | 0.0% | 34 | 51 | 0 | 0 | 0 |
| | 40歳以上 | 41.7% | 58.3% | 0.0% | 0.0% | 0.0% | 10 | 14 | 0 | 0 | 0 |
| | 丹波 | 46.2% | 53.8% | 0.0% | 0.0% | 0.0% | 84 | 98 | 0 | 0 | 0 |
| | 15-19歳 | -- | -- | -- | -- | -- | 0 | 0 | 0 | 0 | 0 |
| | 20-24歳 | 46.2% | 53.8% | 0.0% | 0.0% | 0.0% | 6 | 7 | 0 | 0 | 0 |
| | 25-29歳 | 48.9% | 51.1% | 0.0% | 0.0% | 0.0% | 22 | 23 | 0 | 0 | 0 |
| | 30-34歳 | 46.6% | 53.4% | 0.0% | 0.0% | 0.0% | 34 | 39 | 0 | 0 | 0 |
| | 35-39歳 | 42.1% | 57.9% | 0.0% | 0.0% | 0.0% | 16 | 22 | 0 | 0 | 0 |
| 40歳以上 | 46.2% | 53.8% | 0.0% | 0.0% | 0.0% | 6 | 7 | 0 | 0 | 0 | |
| 淡路 | 56.3% | 42.2% | 0.0% | 0.0% | 1.6% | 72 | 54 | 0 | 0 | 2 | |
| 15-19歳 | -- | -- | -- | -- | -- | 0 | 0 | 0 | 0 | 0 | |
| 20-24歳 | 66.7% | 33.3% | 0.0% | 0.0% | 0.0% | 4 | 2 | 0 | 0 | 0 | |
| 25-29歳 | 57.9% | 42.1% | 0.0% | 0.0% | 0.0% | 22 | 16 | 0 | 0 | 0 | |
| 30-34歳 | 60.9% | 37.0% | 0.0% | 0.0% | 2.2% | 28 | 17 | 0 | 0 | 1 | |
| 35-39歳 | 48.3% | 48.3% | 0.0% | 0.0% | 3.4% | 14 | 14 | 0 | 0 | 1 | |
| 40歳以上 | 44.4% | 55.6% | 0.0% | 0.0% | 0.0% | 4 | 5 | 0 | 0 | 0 | |

※ 40 市町のデータ (P3参照)

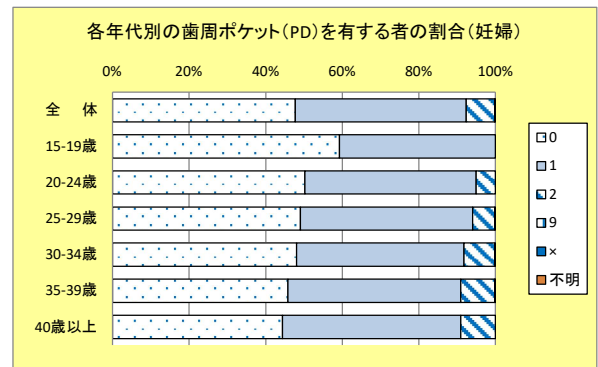
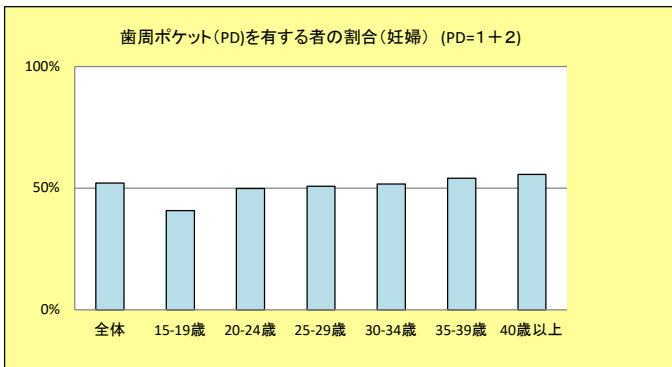
7. 歯周ポケット (PD) を有する者の割合

| | 受診者数 | PDコード (妊婦) (%) | | | | | |
|--------|--------|----------------|-------|------|------|------|------|
| | | 0 | 1 | 2 | 9 | × | 不明 |
| 全 体 | 10,079 | 47.8% | 44.6% | 7.5% | 0.0% | 0.0% | 0.2% |
| 15-19歳 | 27 | 59.3% | 40.7% | 0.0% | 0.0% | 0.0% | 0.0% |
| 20-24歳 | 420 | 50.2% | 44.8% | 5.0% | 0.0% | 0.0% | 0.0% |
| 25-29歳 | 2,757 | 49.1% | 45.0% | 5.8% | 0.0% | 0.0% | 0.2% |
| 30-34歳 | 4,051 | 48.1% | 43.7% | 8.0% | 0.0% | 0.0% | 0.2% |
| 35-39歳 | 2,285 | 45.8% | 45.2% | 8.8% | 0.0% | 0.0% | 0.1% |
| 40歳以上 | 539 | 44.3% | 46.6% | 9.1% | 0.0% | 0.0% | 0.0% |

※ 40 市町のデータ (P3参照)

歯周ポケット

| | |
|-----------------|------------------------------|
| 0 健全 | 以下の所見がすべて認められない |
| 1 4~5mmに達するポケット | プローブの黒い部分に歯肉縁が位置する |
| 2 6mmを超えるポケット | プローブの黒い部分が見えなくなる |
| 9 除外歯 | プロービングが出来ない歯 (例: 根の露出が根尖に及ぶ) |
| X 該当する歯なし | |



7. 歯周ポケット（PD）を有する者の割合（圏域別）

| | PDコード(%) | | | | | | | PDコード(人) | | | | | |
|------------|--------------|--------------|-------------|-------------|-------------|-------------|--------------|--------------|------------|----------|----------|-----------|--|
| | 0 | 1 | 2 | 9 | × | 不明 | 0 | 1 | 2 | 9 | × | 不明 | |
| 全 県 | 47.8% | 44.6% | 7.5% | 0.0% | 0.0% | 0.2% | 4,813 | 4,494 | 754 | 0 | 1 | 17 | |
| 15-19歳 | 59.3% | 40.7% | 0.0% | 0.0% | 0.0% | 0.0% | 16 | 11 | 0 | 0 | 0 | 0 | |
| 20-24歳 | 50.2% | 44.8% | 5.0% | 0.0% | 0.0% | 0.0% | 211 | 188 | 21 | 0 | 0 | 0 | |
| 25-29歳 | 49.1% | 45.0% | 5.8% | 0.0% | 0.0% | 0.2% | 1,353 | 1,240 | 159 | 0 | 0 | 5 | |
| 30-34歳 | 48.1% | 43.7% | 8.0% | 0.0% | 0.0% | 0.2% | 1,948 | 1,771 | 323 | 0 | 0 | 9 | |
| 35-39歳 | 45.8% | 45.2% | 8.8% | 0.0% | 0.0% | 0.1% | 1,046 | 1,033 | 202 | 0 | 1 | 3 | |
| 40歳以上 | 44.3% | 46.6% | 9.1% | 0.0% | 0.0% | 0.0% | 239 | 251 | 49 | 0 | 0 | 0 | |
| 圏 域 | | | | | | | | | | | | | |
| 神 戸 | 49.9% | 42.6% | 7.5% | 0.0% | 0.0% | 0.0% | 1,745 | 1,488 | 261 | 0 | 0 | 0 | |
| 15-19歳 | 54.5% | 45.5% | 0.0% | 0.0% | 0.0% | 0.0% | 6 | 5 | 0 | 0 | 0 | 0 | |
| 20-24歳 | 53.3% | 40.7% | 5.9% | 0.0% | 0.0% | 0.0% | 72 | 55 | 8 | 0 | 0 | 0 | |
| 25-29歳 | 51.3% | 42.3% | 6.4% | 0.0% | 0.0% | 0.0% | 463 | 382 | 58 | 0 | 0 | 0 | |
| 30-34歳 | 50.3% | 42.5% | 7.2% | 0.0% | 0.0% | 0.0% | 729 | 616 | 105 | 0 | 0 | 0 | |
| 35-39歳 | 48.8% | 42.9% | 8.2% | 0.0% | 0.0% | 0.0% | 391 | 344 | 66 | 0 | 0 | 0 | |
| 40歳以上 | 43.3% | 44.3% | 12.4% | 0.0% | 0.0% | 0.0% | 84 | 86 | 24 | 0 | 0 | 0 | |
| 阪神南 | 43.8% | 47.5% | 8.7% | 0.0% | 0.0% | 0.0% | 1,097 | 1,190 | 218 | 0 | 0 | 0 | |
| 15-19歳 | 20.0% | 80.0% | 0.0% | 0.0% | 0.0% | 0.0% | 1 | 4 | 0 | 0 | 0 | 0 | |
| 20-24歳 | 48.6% | 48.6% | 2.9% | 0.0% | 0.0% | 0.0% | 34 | 34 | 2 | 0 | 0 | 0 | |
| 25-29歳 | 43.7% | 50.6% | 5.7% | 0.0% | 0.0% | 0.0% | 284 | 329 | 37 | 0 | 0 | 0 | |
| 30-34歳 | 44.9% | 45.3% | 9.7% | 0.0% | 0.0% | 0.0% | 485 | 489 | 105 | 0 | 0 | 0 | |
| 35-39歳 | 41.5% | 47.1% | 11.4% | 0.0% | 0.0% | 0.0% | 240 | 272 | 66 | 0 | 0 | 0 | |
| 40歳以上 | 43.1% | 50.4% | 6.5% | 0.0% | 0.0% | 0.0% | 53 | 62 | 8 | 0 | 0 | 0 | |
| 阪神北 | 54.7% | 39.1% | 6.2% | 0.0% | 0.0% | 0.0% | 351 | 251 | 40 | 0 | 0 | 0 | |
| 15-19歳 | -- | -- | -- | -- | -- | -- | 0 | 0 | 0 | 0 | 0 | 0 | |
| 20-24歳 | 68.4% | 31.6% | 0.0% | 0.0% | 0.0% | 0.0% | 13 | 6 | 0 | 0 | 0 | 0 | |
| 25-29歳 | 58.2% | 35.0% | 6.8% | 0.0% | 0.0% | 0.0% | 103 | 62 | 12 | 0 | 0 | 0 | |
| 30-34歳 | 54.9% | 37.7% | 7.4% | 0.0% | 0.0% | 0.0% | 141 | 97 | 19 | 0 | 0 | 0 | |
| 35-39歳 | 51.6% | 42.7% | 5.7% | 0.0% | 0.0% | 0.0% | 81 | 67 | 9 | 0 | 0 | 0 | |
| 40歳以上 | 40.6% | 59.4% | 0.0% | 0.0% | 0.0% | 0.0% | 13 | 19 | 0 | 0 | 0 | 0 | |
| 東播磨 | 44.1% | 49.1% | 6.3% | 0.0% | 0.0% | 0.5% | 620 | 690 | 88 | 0 | 0 | 7 | |
| 15-19歳 | 100.0% | 0.0% | 0.0% | 0.0% | 0.0% | 0.0% | 3 | 0 | 0 | 0 | 0 | 0 | |
| 20-24歳 | 51.3% | 41.3% | 7.5% | 0.0% | 0.0% | 0.0% | 41 | 33 | 6 | 0 | 0 | 0 | |
| 25-29歳 | 46.6% | 48.3% | 4.4% | 0.0% | 0.0% | 0.7% | 201 | 208 | 19 | 0 | 0 | 3 | |
| 30-34歳 | 42.4% | 50.4% | 6.7% | 0.0% | 0.0% | 0.6% | 228 | 271 | 36 | 0 | 0 | 3 | |
| 35-39歳 | 42.2% | 50.2% | 7.3% | 0.0% | 0.0% | 0.3% | 122 | 145 | 21 | 0 | 0 | 1 | |
| 40歳以上 | 39.1% | 51.6% | 9.4% | 0.0% | 0.0% | 0.0% | 25 | 33 | 6 | 0 | 0 | 0 | |
| 北播磨 | 58.7% | 37.5% | 3.8% | 0.0% | 0.0% | 0.0% | 183 | 117 | 12 | 0 | 0 | 0 | |
| 15-19歳 | 100.0% | 0.0% | 0.0% | 0.0% | 0.0% | 0.0% | 1 | 0 | 0 | 0 | 0 | 0 | |
| 20-24歳 | 29.4% | 58.8% | 11.8% | 0.0% | 0.0% | 0.0% | 5 | 10 | 2 | 0 | 0 | 0 | |
| 25-29歳 | 60.4% | 39.6% | 0.0% | 0.0% | 0.0% | 0.0% | 55 | 36 | 0 | 0 | 0 | 0 | |
| 30-34歳 | 53.5% | 40.4% | 6.1% | 0.0% | 0.0% | 0.0% | 61 | 46 | 7 | 0 | 0 | 0 | |
| 35-39歳 | 69.7% | 27.3% | 3.0% | 0.0% | 0.0% | 0.0% | 46 | 18 | 2 | 0 | 0 | 0 | |
| 40歳以上 | 65.2% | 30.4% | 4.3% | 0.0% | 0.0% | 0.0% | 15 | 7 | 1 | 0 | 0 | 0 | |

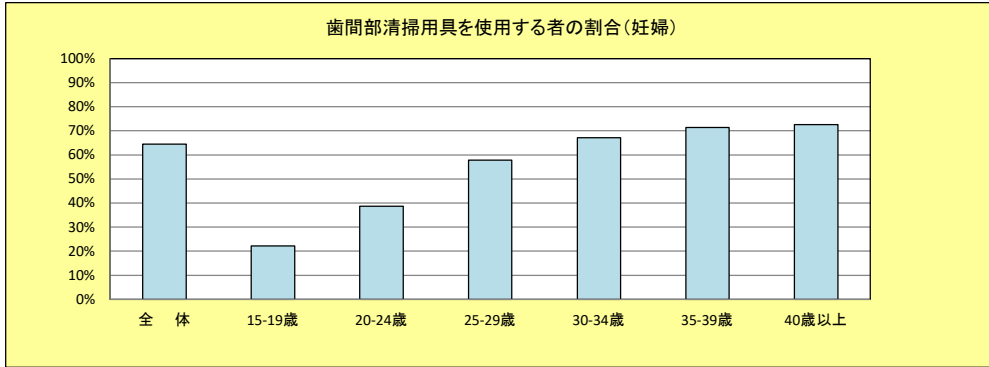
| | | PDコード(%) | | | | | | PDコード(人) | | | | | |
|-------------|--------|----------|-------|-------|------|------|------|----------|-----|----|---|---|----|
| | | 0 | 1 | 2 | 9 | × | 不明 | 0 | 1 | 2 | 9 | × | 不明 |
| 図 域 別 | 中播磨 | 39.3% | 52.3% | 7.4% | 0.0% | 0.0% | 1.0% | 280 | 373 | 53 | 0 | 0 | 7 |
| | 15-19歳 | 75.0% | 25.0% | 0.0% | 0.0% | 0.0% | 0.0% | 3 | 1 | 0 | 0 | 0 | 0 |
| | 20-24歳 | 41.5% | 56.1% | 2.4% | 0.0% | 0.0% | 0.0% | 17 | 23 | 1 | 0 | 0 | 0 |
| | 25-29歳 | 41.2% | 52.4% | 6.0% | 0.0% | 0.0% | 0.4% | 96 | 122 | 14 | 0 | 0 | 1 |
| | 30-34歳 | 38.8% | 50.4% | 8.8% | 0.0% | 0.0% | 2.0% | 97 | 126 | 22 | 0 | 0 | 5 |
| | 35-39歳 | 34.0% | 56.5% | 8.8% | 0.0% | 0.0% | 0.7% | 50 | 83 | 13 | 0 | 0 | 1 |
| | 40歳以上 | 44.7% | 47.4% | 7.9% | 0.0% | 0.0% | 0.0% | 17 | 18 | 3 | 0 | 0 | 0 |
| | 西播磨 | 49.3% | 42.9% | 7.2% | 0.0% | 0.3% | 0.3% | 177 | 154 | 26 | 0 | 1 | 1 |
| | 15-19歳 | 50.0% | 50.0% | 0.0% | 0.0% | 0.0% | 0.0% | 1 | 1 | 0 | 0 | 0 | 0 |
| | 20-24歳 | 36.8% | 57.9% | 5.3% | 0.0% | 0.0% | 0.0% | 7 | 11 | 1 | 0 | 0 | 0 |
| | 25-29歳 | 58.3% | 35.0% | 5.8% | 0.0% | 0.0% | 1.0% | 60 | 36 | 6 | 0 | 0 | 1 |
| | 30-34歳 | 49.6% | 43.0% | 7.4% | 0.0% | 0.0% | 0.0% | 60 | 52 | 9 | 0 | 0 | 0 |
| | 35-39歳 | 41.1% | 49.5% | 8.4% | 0.0% | 1.0% | 0.0% | 39 | 47 | 8 | 0 | 1 | 0 |
| | 40歳以上 | 52.6% | 36.8% | 10.5% | 0.0% | 0.0% | 0.0% | 10 | 7 | 2 | 0 | 0 | 0 |
| | 但馬 | 48.7% | 38.9% | 12.4% | 0.0% | 0.0% | 0.0% | 165 | 132 | 42 | 0 | 0 | 0 |
| | 15-19歳 | 100.0% | 0.0% | 0.0% | 0.0% | 0.0% | 0.0% | 1 | 0 | 0 | 0 | 0 | 0 |
| | 20-24歳 | 45.0% | 55.0% | 0.0% | 0.0% | 0.0% | 0.0% | 9 | 11 | 0 | 0 | 0 | 0 |
| | 25-29歳 | 44.2% | 44.2% | 11.6% | 0.0% | 0.0% | 0.0% | 38 | 38 | 10 | 0 | 0 | 0 |
| | 30-34歳 | 54.5% | 32.5% | 13.0% | 0.0% | 0.0% | 0.0% | 67 | 40 | 16 | 0 | 0 | 0 |
| | 35-39歳 | 48.2% | 36.5% | 15.3% | 0.0% | 0.0% | 0.0% | 41 | 31 | 13 | 0 | 0 | 0 |
| | 40歳以上 | 37.5% | 50.0% | 12.5% | 0.0% | 0.0% | 0.0% | 9 | 12 | 3 | 0 | 0 | 0 |
| | 丹波 | 59.3% | 34.1% | 6.6% | 0.0% | 0.0% | 0.0% | 108 | 62 | 12 | 0 | 0 | 0 |
| | 15-19歳 | -- | -- | -- | -- | -- | -- | 0 | 0 | 0 | 0 | 0 | 0 |
| | 20-24歳 | 69.2% | 23.1% | 7.7% | 0.0% | 0.0% | 0.0% | 9 | 3 | 1 | 0 | 0 | 0 |
| | 25-29歳 | 57.8% | 40.0% | 2.2% | 0.0% | 0.0% | 0.0% | 26 | 18 | 1 | 0 | 0 | 0 |
| | 30-34歳 | 61.6% | 32.9% | 5.5% | 0.0% | 0.0% | 0.0% | 45 | 24 | 4 | 0 | 0 | 0 |
| | 35-39歳 | 52.6% | 36.8% | 10.5% | 0.0% | 0.0% | 0.0% | 20 | 14 | 4 | 0 | 0 | 0 |
| | 40歳以上 | 61.5% | 23.1% | 15.4% | 0.0% | 0.0% | 0.0% | 8 | 3 | 2 | 0 | 0 | 0 |
| 淡路 | 68.0% | 28.9% | 1.6% | 0.0% | 0.0% | 1.6% | 87 | 37 | 2 | 0 | 0 | 2 | |
| 15-19歳 | -- | -- | -- | -- | -- | -- | 0 | 0 | 0 | 0 | 0 | 0 | |
| 20-24歳 | 66.7% | 33.3% | 0.0% | 0.0% | 0.0% | 0.0% | 4 | 2 | 0 | 0 | 0 | 0 | |
| 25-29歳 | 71.1% | 23.7% | 5.3% | 0.0% | 0.0% | 0.0% | 27 | 9 | 2 | 0 | 0 | 0 | |
| 30-34歳 | 76.1% | 21.7% | 0.0% | 0.0% | 0.0% | 2.2% | 35 | 10 | 0 | 0 | 0 | 1 | |
| 35-39歳 | 55.2% | 41.4% | 0.0% | 0.0% | 0.0% | 3.4% | 16 | 12 | 0 | 0 | 0 | 1 | |
| 40歳以上 | 55.6% | 44.4% | 0.0% | 0.0% | 0.0% | 0.0% | 5 | 4 | 0 | 0 | 0 | 0 | |

※ 40 市町のデータ (P3参照)

8. 歯間部清掃用具の使用状況

| | | 妊婦 (%) | | |
|-----|--------|--------|---------|------|
| | | 使用している | 使用していない | 不明 |
| 年齢別 | 全体 | 64.5% | 34.6% | 0.9% |
| | 15-19歳 | 22.2% | 77.8% | 0.0% |
| | 20-24歳 | 38.6% | 60.0% | 1.4% |
| | 25-29歳 | 57.8% | 41.2% | 1.1% |
| | 30-34歳 | 67.2% | 32.1% | 0.7% |
| | 35-39歳 | 71.4% | 27.9% | 0.7% |
| | 40歳以上 | 72.6% | 26.5% | 0.9% |

※ 40 市町のデータ (P3参照)



歯間部清掃用具の使用状況 (圏域別)

| | | 20歳 (参考値) | | | 25歳 (参考値) | | | 30歳 (参考値) | | |
|-----|-------|-----------|---------|-------|-----------|---------|-------|-----------|---------|------|
| | | 使用している | 使用していない | 不明 | 使用している | 使用していない | 不明 | 使用している | 使用していない | 不明 |
| 圏域別 | 神戸 | 36.3% | 62.3% | 1.4% | 61.7% | 37.0% | 1.3% | 69.7% | 29.5% | 0.8% |
| | 阪神南 | 37.3% | 62.7% | 0.0% | 59.0% | 40.3% | 0.7% | 66.9% | 32.4% | 0.8% |
| | 阪神北 | 26.3% | 73.7% | 0.0% | 52.6% | 47.4% | 0.0% | 60.1% | 39.4% | 0.5% |
| | 東播磨 | 42.2% | 56.6% | 1.2% | 46.4% | 53.0% | 0.6% | 51.5% | 48.1% | 0.4% |
| | 北播磨 | 33.3% | 66.7% | 0.0% | 44.4% | 55.6% | 0.0% | 51.2% | 46.8% | 2.0% |
| | 中播磨 | 44.4% | 55.6% | 0.0% | 49.4% | 50.2% | 0.4% | 54.9% | 44.8% | 0.2% |
| | 西播磨 | 30.4% | 65.2% | 4.3% | 49.6% | 45.9% | 4.5% | 60.3% | 36.8% | 2.8% |
| | 但馬 | 28.6% | 66.7% | 4.8% | 51.9% | 44.3% | 3.8% | 64.1% | 33.0% | 2.9% |
| | 丹波 | 61.5% | 38.5% | 0.0% | 58.6% | 41.4% | 0.0% | 65.3% | 34.7% | 0.0% |
| 淡路 | 16.7% | 66.7% | 16.7% | 40.9% | 54.5% | 4.5% | 50.0% | 47.6% | 2.4% | |

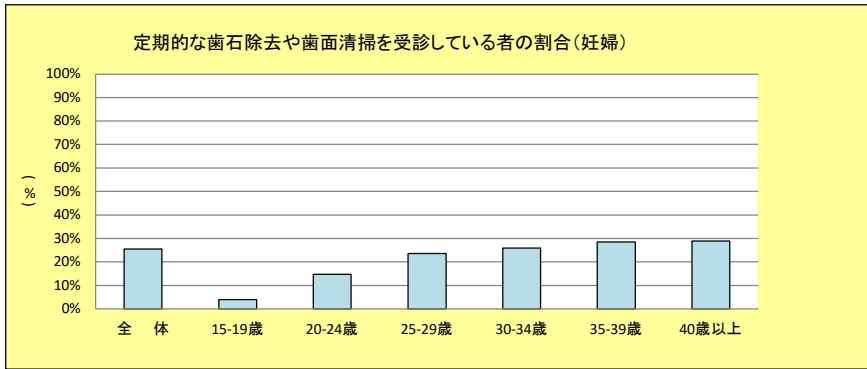
| | | 35歳 (参考値) | | | 40歳以上 (参考値) | | |
|-----|-------|-----------|---------|-------|-------------|---------|------|
| | | 使用している | 使用していない | 不明 | 使用している | 使用していない | 不明 |
| 圏域別 | 神戸 | 74.3% | 25.3% | 0.4% | 75.8% | 23.2% | 1.0% |
| | 阪神南 | 71.2% | 28.1% | 0.8% | 72.4% | 27.6% | 0.0% |
| | 阪神北 | 63.3% | 36.2% | 0.5% | 75.0% | 21.9% | 3.1% |
| | 東播磨 | 59.0% | 40.5% | 0.5% | 68.8% | 31.3% | 0.0% |
| | 北播磨 | 56.1% | 41.1% | 2.8% | 78.3% | 21.7% | 0.0% |
| | 中播磨 | 61.8% | 38.2% | 0.0% | 80.6% | 16.7% | 2.8% |
| | 西播磨 | 62.9% | 34.2% | 3.0% | 63.6% | 31.8% | 4.5% |
| | 但馬 | 71.6% | 26.4% | 1.9% | 50.0% | 50.0% | 0.0% |
| | 丹波 | 67.6% | 32.4% | 0.0% | 69.2% | 30.8% | 0.0% |
| 淡路 | 60.0% | 38.7% | 1.3% | 66.7% | 33.3% | 0.0% | |

※ 40 市町のデータ (P3参照)

9. 定期的な歯石除去や歯面清掃の受診状況

| | | 妊婦 (%) | | |
|-----|--------|--------|---------|-------|
| | | 受診している | 受診していない | 不明 |
| 年齢別 | 全体 | 25.4% | 37.4% | 37.2% |
| | 15-19歳 | 3.8% | 50.0% | 46.2% |
| | 20-24歳 | 14.6% | 51.8% | 33.6% |
| | 25-29歳 | 23.5% | 41.9% | 34.5% |
| | 30-34歳 | 25.9% | 35.7% | 38.4% |
| | 35-39歳 | 28.4% | 33.3% | 38.3% |
| | 40歳以上 | 28.9% | 31.5% | 39.6% |

※ 37 市町のデータ (P3参照)



定期的な歯石除去や歯面清掃の受診状況 (圏域別)

| | | 20歳 (参考値) | | | 25歳 (参考値) | | | 30歳 (参考値) | | |
|-----|-------|-----------|---------|-------|-----------|---------|--------|-----------|---------|--------|
| | | 受診している | 受診していない | 不明 | 受診している | 受診していない | 不明 | 受診している | 受診していない | 不明 |
| 圏域別 | 神戸 | 0% | 0% | 100% | 0.0% | 0.0% | 100.0% | 0.0% | 0.0% | 100.0% |
| | 阪神南 | 21.3% | 73.3% | 5.3% | 34.9% | 60.4% | 4.7% | 40.4% | 53.5% | 6.1% |
| | 阪神北 | 15.8% | 84.2% | 0.0% | 39.8% | 59.7% | 0.5% | 43.3% | 56.2% | 0.5% |
| | 東播磨 | 22.9% | 77.1% | 0.0% | 31.1% | 68.7% | 0.2% | 34.5% | 65.1% | 0.4% |
| | 北播磨 | 11.1% | 88.9% | 0.0% | 31.5% | 68.5% | 0.0% | 41.0% | 56.6% | 2.4% |
| | 中播磨 | 15.6% | 84.4% | 0.0% | 30.5% | 69.5% | 0.0% | 34.2% | 65.6% | 0.2% |
| | 西播磨 | 17.6% | 82.4% | 0.0% | 36.3% | 62.7% | 1.0% | 45.9% | 53.6% | 0.5% |
| | 但馬 | 19.0% | 81.0% | 0.0% | 21.7% | 78.3% | 0.0% | 21.5% | 76.6% | 1.9% |
| | 丹波 | 53.8% | 46.2% | 0.0% | 48.3% | 51.7% | 0.0% | 50.8% | 47.5% | 1.7% |
| 淡路 | 16.7% | 50.0% | 33.3% | 29.5% | 52.3% | 18.2% | 35.7% | 54.8% | 9.5% | |

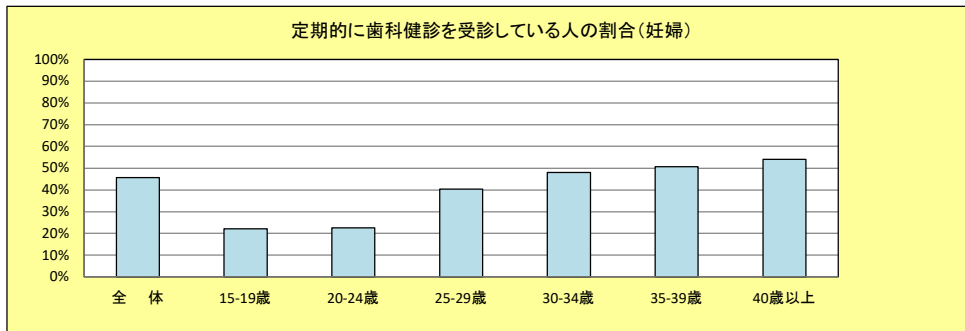
| | | 35歳 (参考値) | | | 40歳以上 (参考値) | | |
|-----|-------|-----------|---------|--------|-------------|---------|--------|
| | | 受診している | 受診していない | 不明 | 受診している | 受診していない | 不明 |
| 圏域別 | 神戸 | 0.0% | 0.0% | 100.0% | 0.0% | 0.0% | 100.0% |
| | 阪神南 | 43.7% | 48.5% | 7.8% | 39.0% | 47.2% | 13.8% |
| | 阪神北 | 42.5% | 57.2% | 0.2% | 40.6% | 59.4% | 0.0% |
| | 東播磨 | 40.6% | 58.9% | 0.5% | 48.4% | 51.6% | 0.0% |
| | 北播磨 | 42.8% | 52.8% | 4.4% | 47.8% | 52.2% | 0.0% |
| | 中播磨 | 38.7% | 60.8% | 0.5% | 58.8% | 41.2% | 0.0% |
| | 西播磨 | 48.8% | 51.2% | 0.0% | 52.9% | 47.1% | 0.0% |
| | 但馬 | 24.5% | 73.6% | 1.9% | 33.3% | 66.7% | 0.0% |
| | 丹波 | 51.4% | 46.8% | 1.8% | 69.2% | 30.8% | 0.0% |
| 淡路 | 40.0% | 56.0% | 4.0% | 55.6% | 44.4% | 0.0% | |

※ 37 市町のデータ (P3参照)

10. 定期的な歯科健診の受診

| | | 妊婦 (%) | | |
|--------|--------|--------|---------|------|
| | | 受診している | 受診していない | 不明 |
| 年 別 | 全 体 | 45.6% | 53.7% | 0.8% |
| | 15-19歳 | 22.2% | 74.1% | 3.7% |
| | 20-24歳 | 22.5% | 76.5% | 0.9% |
| | 25-29歳 | 40.3% | 59.1% | 0.8% |
| | 30-34歳 | 48.0% | 51.6% | 0.6% |
| | 35-39歳 | 50.7% | 48.6% | 1.0% |
| | 40歳以上 | 54.1% | 44.6% | 1.5% |

※ 40 市町のデータ (P3参照)



定期的な歯科健診の受診 (圏域別)

| | | 20歳 (参考値) | | | 25歳 (参考値) | | | 30歳 (参考値) | | |
|-------------|------|-----------|---------|-------|-----------|---------|-------|-----------|---------|------|
| | | 受診している | 受診していない | 不明 | 受診している | 受診していない | 不明 | 受診している | 受診していない | 不明 |
| 圏 域 別 | 神 戸 | 25.3% | 72.6% | 2.1% | 40.4% | 58.2% | 1.4% | 47.0% | 51.8% | 1.1% |
| | 阪神南 | 21.3% | 78.7% | 0.0% | 44.4% | 55.3% | 0.3% | 51.9% | 47.8% | 0.2% |
| | 阪神北 | 21.1% | 78.9% | 0.0% | 42.9% | 57.1% | 0.0% | 47.2% | 52.8% | 0.0% |
| | 東播磨 | 21.7% | 78.3% | 0.0% | 33.3% | 66.5% | 0.2% | 38.6% | 61.3% | 0.1% |
| | 北播磨 | 16.7% | 83.3% | 0.0% | 31.5% | 68.5% | 0.0% | 43.9% | 54.1% | 2.0% |
| | 中播磨 | 17.8% | 82.2% | 0.0% | 28.3% | 71.4% | 0.4% | 31.1% | 68.7% | 0.2% |
| | 西播磨 | 13.0% | 87.0% | 0.0% | 30.8% | 68.4% | 0.8% | 41.3% | 57.9% | 0.8% |
| | 但 馬 | 28.6% | 71.4% | 0.0% | 26.4% | 73.6% | 0.0% | 21.5% | 76.6% | 1.9% |
| | 丹 波 | 46.2% | 53.8% | 0.0% | 39.7% | 58.6% | 1.7% | 48.3% | 49.2% | 2.5% |
| 淡 路 | 0.0% | 66.7% | 33.3% | 25.0% | 63.6% | 11.4% | 34.5% | 61.9% | 3.6% | |

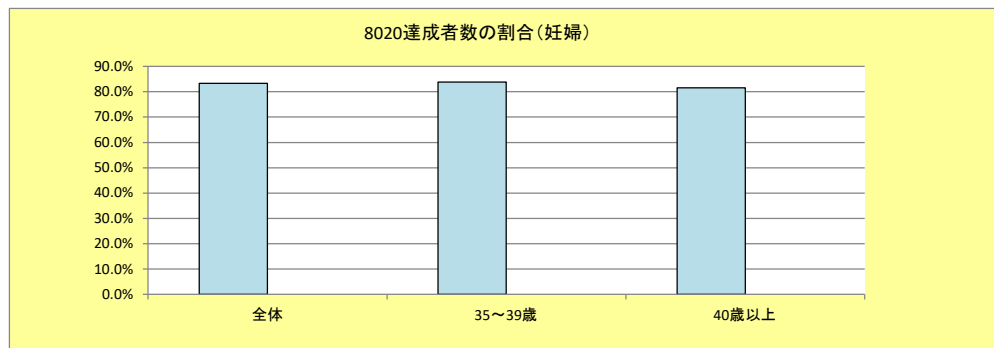
| | | 35歳 (参考値) | | | 40歳以上 (参考値) | | |
|-------------|-------|-----------|---------|-------|-------------|---------|------|
| | | 受診している | 受診していない | 不明 | 受診している | 受診していない | 不明 |
| 圏 域 別 | 神 戸 | 50.6% | 48.2% | 1.2% | 58.8% | 38.7% | 2.6% |
| | 阪神南 | 56.1% | 43.5% | 0.4% | 50.4% | 48.8% | 0.8% |
| | 阪神北 | 47.1% | 52.9% | 0.0% | 40.6% | 59.4% | 0.0% |
| | 東播磨 | 44.3% | 55.7% | 0.0% | 54.7% | 45.3% | 0.0% |
| | 北播磨 | 48.9% | 47.2% | 3.9% | 56.5% | 43.5% | 0.0% |
| | 中播磨 | 35.8% | 63.7% | 0.5% | 58.3% | 38.9% | 2.8% |
| | 西播磨 | 46.8% | 52.7% | 0.4% | 45.5% | 54.5% | 0.0% |
| | 但 馬 | 21.2% | 76.9% | 1.9% | 45.8% | 54.2% | 0.0% |
| | 丹 波 | 50.5% | 47.7% | 1.8% | 69.2% | 30.8% | 0.0% |
| 淡 路 | 41.3% | 58.7% | 0.0% | 44.4% | 44.4% | 11.1% | |

※ 40 市町のデータ (P3参照)

11. 8020達成者数

| | | 地 域 別 | | | | | | | | | | |
|-------|-----------|-------|-------|-------|-------|-------|-------|--------|-------|-------|-------|-------|
| | | 全 県 | 神 戸 | 阪神南 | 阪神北 | 東播磨 | 北播磨 | 中播磨 | 西播磨 | 但 馬 | 丹 波 | 淡 路 |
| 全 体 | 妊婦 | 83.3% | 81.4% | 79.6% | 91.0% | 81.2% | 82.0% | 99.4% | 87.7% | 90.8% | 82.4% | 78.9% |
| 年 齢 別 | 35～39歳 妊婦 | 83.7% | 81.6% | 79.4% | 91.7% | 83.3% | 80.3% | 99.3% | 87.4% | 92.9% | 81.6% | 86.2% |
| | 40歳以上 妊婦 | 81.5% | 80.4% | 80.5% | 87.5% | 71.7% | 87.0% | 100.0% | 89.5% | 83.3% | 84.6% | 55.6% |

※ 37 市町のデータ (P3参照)



12. 結果の推移(抜粋)

(1) 調査への回答市町数

| 項目 | H27年度 | H28年度 | H29年度 | H30年度 | R1年度 | R2年度 | R3年度 | R4年度 | R5年度 |
|------------------|-------|-------|-------|-------|------|------|------|------|------|
| 1 受診者数 | 29 | 34 | 37 | 39 | 39 | 39 | 38 | 40 | 41 |
| 2-1 受診率(年齢別) | 25 | 22 | 26 | 30 | 26 | 22 | 20 | 18 | 17 |
| 2-2 受診率(総数) | - | - | - | - | 39 | 38 | 36 | 38 | 39 |
| 3 現在歯数 | 26 | 30 | 34 | 36 | 39 | 38 | 36 | 40 | 40 |
| 4 歯肉出血 (BOP) | 24 | 21 | 32 | 35 | 36 | 37 | 36 | 39 | 40 |
| 5 歯周ポケット (PD) | 24 | 21 | 32 | 35 | 36 | 37 | 36 | 38 | 39 |
| 6 歯間部清掃用具の使用 | 24 | 33 | 35 | 37 | 39 | 38 | 37 | 39 | 40 |
| 7 定期的な歯石除去等の受診状況 | 23 | 32 | 30 | 34 | 35 | 33 | 32 | 34 | 36 |
| 8 定期的な歯科受診の受診状況 | 23 | 32 | 34 | 37 | 39 | 38 | 38 | 39 | 40 |

(2) 受診率

| | H27年度 | H28年度 | H29年度 | H30年度 | R1年度 | R2年度 | R3年度 | R4年度 | R5年度 |
|---------------------------|-------|-------|-------|-------|-------|-------|-------|-------|-------|
| 15-19歳 | 7.6% | 11.9% | 10.6% | 8.8% | 15.6% | 10.0% | 13.7% | 18.5% | 10.8% |
| 20-24歳 | 11.9% | 13.2% | 14.7% | 13.4% | 21.3% | 17.4% | 19.4% | 20.2% | 22.5% |
| 25-29歳 | 19.8% | 25.5% | 23.4% | 21.3% | 29.9% | 26.3% | 30.2% | 31.1% | 29.9% |
| 30-34歳 | 24.2% | 27.6% | 28.6% | 24.6% | 35.0% | 30.7% | 33.0% | 33.2% | 34.7% |
| 35-39歳 | 24.1% | 29.5% | 28.8% | 25.3% | 34.5% | 31.2% | 33.6% | 35.4% | 34.8% |
| 40歳以上 | 29.2% | 29.2% | 24.0% | 27.7% | 33.6% | 29.1% | 34.1% | 32.3% | 41.5% |
| 全体 (年齢別対象者数 算出市町のみ) | 26.6% | 25.7% | 25.4% | 22.5% | 31.8% | 27.9% | 30.9% | 31.8% | 32.3% |
| 全体 | - | - | - | - | 26.4% | 25.9% | 34.1% | 28.8% | 30.0% |