

# 令和6年度 歯周病検診等結果のまとめ

令和8年3月  
兵庫県保健医療部健康増進課

目次	ページ
1. 調査項目	3
2. 受診率（受診者数・対象者数）	4
3. 要精検者・医療機関受療者	6
4. う蝕の状況	11
5. 一人あたり現在歯数	14
6. 歯肉出血（BOP）	15
7. 歯周疾患を有する者（PD）	19
8. 歯間部清掃用具の使用状況	23
9. 定期的な歯石除去や歯面清掃の受診状況	27
10. 定期的な歯科健診の受診状況	31
11. 8020目標値達成者数	35
12. 結果の推移（抜粋）	35

1. 調査項目

令和6年度歯周病検診等結果調べ 回答状況(市町別、項目別)

圏域	市町名	対象者数	受診者数	要精検者	(要精検者の内訳) 医療機関受診者数	う蝕の状況※処置未完了者	現在歯総数	BOP	PD	歯間部清掃用具の使用状況	定期的な歯石除去等の受診状況	定期的な歯科健診の受診状況	8020目標値達成者率
神戸	神戸市	○	○	○	○	○	○	○	○	○	-	○	○
阪神南	尼崎市	○	○	○	○	○	○	○	○	○	○	○	○
	西宮市	○	○	○	○	○	○	○	○	○	○	○	○
	芦屋市	○	○	○	-	○	○	○	○	○	○	○	○
阪神北	伊丹市	○	○	○	○	○	○	○	○	○	○	○	○
	宝塚市	○	○	○	○	○	○	○	○	○	○	○	○
	川西市	○	○	○	○	○	○	○	○	○	○	○	○
	三田市	○	○	○	○	○	○	○	○	○	○	○	○
	猪名川町	○	○	○	○	○	○	○	○	○	○	○	○
東播磨	明石市	○	○	○	-	○	○	○	○	○	○	○	○
	加古川市	○	○	○	○	○	○	○	○	○	○	○	○
	高砂市	○	○	○	○	○	○	○	○	○	○	○	○
	稲美町	○	○	○	○	○	○	○	○	○	○	○	○
	播磨町	○	○	○	○	○	○	○	○	○	○	○	○
北播磨	西脇市	○	○	○	○	○	○	○	○	○	○	○	○
	三木市	○	○	○	○	○	○	○	○	○	○	○	○
	小野市	○	○	○	○	○	○	○	○	○	○	○	○
	加西市	○	○	○	○	○	○	○	○	○	○	○	○
	加東市	○	○	○	○	○	○	○	○	○	○	○	○
	多可町	○	○	○	○	○	○	○	○	○	○	○	○
中播磨	姫路市	○	○	○	○	○	○	○	○	○	○	○	○
	市川町	-	○	○	-	○	-	○	○	○	-	○	-
	福崎町	○	○	○	○	○	○	○	○	○	○	○	○
	神河町	-	○	○	-	○	○	○	○	○	○	○	○
西播磨	相生市	○	○	○	-	○	○	○	○	○	○	○	○
	赤穂市	○	○	○	-	○	○	○	○	○	-	○	○
	たつの市	○	○	○	○	○	○	○	○	○	○	○	○
	穴栗市	-	○	-	-	○	○	○	○	○	-	○	-
	太子町	○	○	○	○	○	○	○	○	○	○	○	○
	上郡町	○	○	○	○	○	○	○	○	○	○	○	○
	佐用町	○	○	○	-	○	○	○	○	○	○	○	○
但馬	豊岡市	○	○	○	○	○	○	○	○	○	○	○	○
	養父市	○	○	○	-	○	○	○	○	○	○	○	○
	朝来市	○	○	○	○	○	○	○	○	○	○	○	○
	香美町	○	○	○	○	○	○	○	○	○	○	○	○
	新温泉町	○	○	○	○	○	○	○	○	○	○	○	○
丹波	丹波篠山市	○	○	○	○	○	○	○	○	○	○	○	○
	丹波市	○	○	○	○	○	○	○	○	○	○	○	○
淡路	洲本市	○	○	○	○	○	○	○	○	○	○	○	○
	南あわじ市	○	○	○	○	○	○	○	○	○	○	○	○
	淡路市	○	○	○	○	○	○	○	○	○	○	○	○
合計市町数		38	41	40	32	41	40	41	41	41	37	41	39

※各項目、実施市町のみ計上・集計

※「20歳」は「15～19歳」と「20～24歳」のデータの平均値、「25歳」は「20～24歳」と「25～29歳」のデータの平均値として算出

2. 受診率

		全 県	圏域別 (%)										
			神 戸	阪神南	阪神北	東播磨	北播磨	中播磨	西播磨	但 馬	丹 波	淡 路	
全 体		2.1%	9.2%	1.2%	1.3%	5.9%	1.5%	0.9%	1.4%	2.3%	10.4%	2.4%	
※40,50,60,70歳 (35~74歳) で算出													
	40歳	男	1.5%	5.8%	0.7%	1.0%	5.0%	1.2%	0.6%	1.1%	1.7%	6.5%	2.1%
		女	2.7%	12.5%	1.6%	1.6%	6.9%	1.8%	1.2%	1.7%	2.8%	14.1%	2.6%
	50歳	男	2.1%	6.7%	1.8%	1.2%	4.9%	1.2%	0.8%	1.1%	2.1%	7.5%	2.8%
		女	1.2%	3.4%	0.8%	0.7%	4.0%	0.7%	0.6%	0.7%	1.5%	3.1%	2.5%
	60歳	男	3.0%	9.7%	2.8%	1.6%	5.9%	1.6%	1.0%	1.5%	2.7%	12.0%	3.2%
		女	1.9%	8.7%	0.9%	1.0%	4.7%	1.2%	0.7%	1.2%	1.7%	8.1%	2.0%
	70歳	男	1.2%	5.6%	0.5%	0.7%	3.5%	0.8%	0.4%	0.7%	1.3%	3.1%	1.6%
		女	2.6%	11.7%	1.2%	1.3%	6.0%	1.6%	1.0%	1.6%	2.1%	13.3%	2.5%
	80歳	男	2.3%	12.0%	0.9%	1.4%	6.1%	1.6%	1.0%	1.3%	2.2%	10.7%	2.2%
		女	1.7%	8.0%	0.7%	1.0%	5.0%	1.3%	0.6%	1.0%	1.5%	7.1%	1.9%
		男	3.0%	16.4%	1.1%	1.8%	7.1%	1.9%	1.4%	1.6%	3.0%	13.4%	2.4%
		女	2.1%	--	1.2%	1.8%	8.4%	1.9%	1.1%	2.1%	2.9%	14.4%	2.5%
	男	1.9%	--	1.1%	1.5%	8.3%	1.8%	1.0%	2.1%	2.5%	11.8%	2.4%	
	女	2.2%	--	1.4%	2.0%	8.6%	2.0%	1.2%	2.1%	3.3%	17.0%	2.6%	
	男	0.2%	--	0.0%	--	--	--	1.1%	0.9%	1.6%	--	--	
	女	0.3%	--	0.0%	--	--	--	1.3%	1.2%	1.9%	--	--	
	女	0.2%	--	0.0%	--	--	--	1.0%	0.6%	1.4%	--	--	

※ 38 市町のデータ (対象者数計上の市町のみ)

2(1). 受診者数

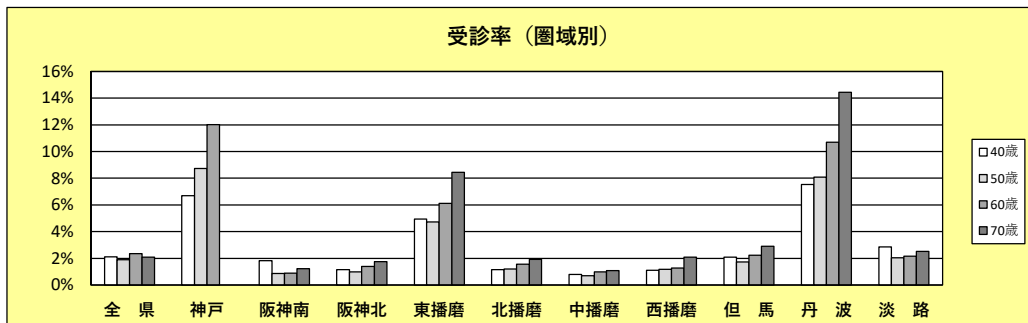
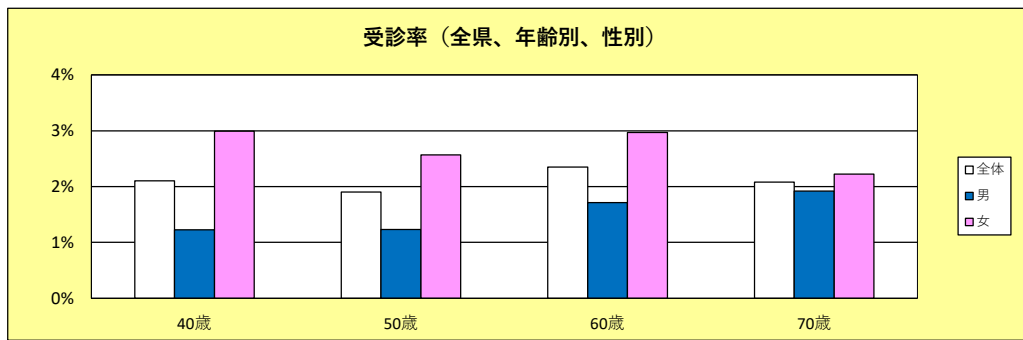
		全 県	圏域別 (人)										
			神 戸	阪神南	阪神北	東播磨	北播磨	中播磨	西播磨	但 馬	丹 波	淡 路	
全 体		20,576	5,690	3,652	2,891	2,244	1,812	327	1,225	1,084	553	1,098	
※40,50,60,70歳 (35~74歳) の合計													
	40歳	男	7,233	1,777	1,129	1,019	926	717	110	485	417	167	486
		女	13,343	3,913	2,523	1,872	1,318	1,095	217	740	667	386	612
	50歳	男	4,504	1,155	1,275	549	430	293	66	192	198	86	260
		女	1,314	288	296	170	172	96	24	64	72	18	114
	60歳	男	3,190	867	979	379	258	197	42	128	126	68	146
		女	5,591	2,206	826	671	557	407	80	273	216	114	241
	70歳	男	1,800	679	237	218	207	144	22	85	88	22	98
		女	3,791	1,527	589	453	350	263	58	188	128	92	143
	80歳	男	5,918	2,329	725	804	557	482	88	264	288	135	246
		女	2,129	810	260	281	224	191	25	99	93	39	107
		男	3,789	1,519	465	523	333	291	63	165	195	96	139
		女	4,563	0	826	867	700	630	93	496	382	218	351
	男	1,990	0	336	350	323	286	39	237	164	88	167	
	女	2,573	0	490	517	377	344	54	259	218	130	184	
	男	120	0	7	0	0	0	25	52	36	0	0	
	女	66	0	2	0	0	0	13	33	18	0	0	
	女	54	0	5	0	0	0	12	19	18	0	0	

※ 38 市町のデータ (対象者数計上の市町のみ)

2(2). 対象者数

		全 県	圏域別 (人)									
			神戸	阪神南	阪神北	東播磨	北播磨	中播磨	西播磨	但馬	丹波	淡路
全 体		979,385	61,942	313,562	221,199	37,895	122,468	37,195	85,313	48,111	5,324	46,376
※40,50,60,70歳 (35~74歳) の合計	男	481,526	30,680	153,533	107,107	18,668	61,127	18,354	42,277	24,141	2,581	23,058
	女	497,859	31,262	160,029	114,092	19,227	61,341	18,841	43,036	23,970	2,743	23,318
40歳		214,201	17,277	70,254	47,481	8,717	25,078	8,284	17,318	9,499	1,141	9,152
	男	107,519	8,366	34,989	23,460	4,352	13,000	4,232	9,044	4,885	572	4,619
	女	106,682	8,911	35,265	24,021	4,365	12,078	4,052	8,274	4,614	569	4,533
		294,103	25,277	95,243	67,042	11,781	33,971	11,627	23,322	12,612	1,409	11,819
	男	146,368	12,197	47,181	32,870	5,962	17,315	5,812	11,754	6,543	716	6,018
	女	147,735	13,080	48,062	34,172	5,819	16,656	5,815	11,568	6,069	693	5,801
60歳		251,976	19,388	80,094	57,524	9,111	30,733	8,800	20,762	12,874	1,264	11,426
	男	124,179	10,117	39,423	28,137	4,447	15,223	4,276	10,146	6,271	549	5,590
女	127,797	9,271	40,671	29,387	4,664	15,510	4,524	10,616	6,603	715	5,836	
70歳		219,105	0	67,971	49,152	8,286	32,686	8,484	23,911	13,126	1,510	13,979
	男	103,460	0	31,940	22,640	3,907	15,589	4,034	11,333	6,442	744	6,831
女	115,645	0	36,031	26,512	4,379	17,097	4,450	12,578	6,684	766	7,148	
80歳		61,020	0	50,693	0	0	0	2,241	5,815	2,271	0	0
	男	26,162	0	21,597	0	0	0	981	2,641	943	0	0
	女	34,858	0	29,096	0	0	0	1,260	3,174	1,328	0	0

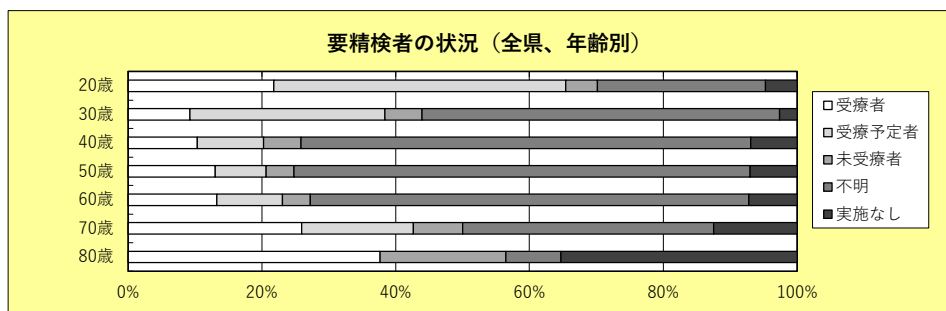
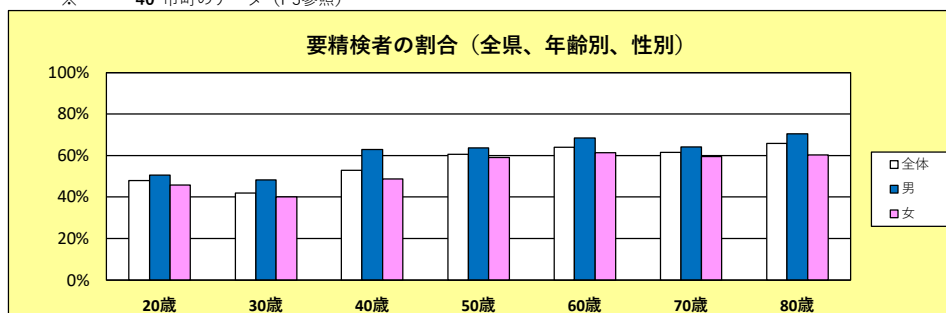
※ 38 市町のデータ (対象者数計上の市町のみ)



3. 要精検者

全 体	要精検者 (%)	(要精検者の内訳)					要精検者 (人)	(要精検者の内訳)				
		医療機関受療者 (%)						医療機関受療者 (人)				
		受療者	受療予定者	未受療者	不明	実施なし		受療者	受療予定者	未受療者	不明	実施なし
男	64.0%	15.5%	12.2%	5.3%	59.0%	8.1%	26,758	4,136	3,256	1,411	15,775	2,180
女	55.7%	16.1%	11.3%	6.3%	57.3%	9.0%	10,120	1,626	1,148	641	5,797	908
20歳	48.0%	21.8%	43.6%	4.7%	25.1%	4.7%	211	46	92	10	53	10
男	50.5%	22.8%	39.6%	4.0%	27.7%	5.9%	101	23	40	4	28	6
女	45.8%	20.9%	47.3%	5.5%	22.7%	3.6%	110	23	52	6	25	4
25歳	47.2%	14.4%	38.1%	5.1%	37.9%	4.4%	409	59	156	21	155	18
男	52.0%	20.3%	39.2%	6.3%	27.8%	6.3%	158	32	62	10	44	10
女	44.7%	10.8%	37.5%	4.4%	44.2%	3.2%	251	27	94	11	111	8
30歳	41.9%	9.2%	29.1%	5.6%	53.4%	2.6%	683	63	199	38	365	18
男	48.2%	14.9%	30.5%	8.6%	40.2%	5.7%	174	26	53	15	70	10
女	40.1%	7.3%	28.7%	4.5%	58.0%	1.6%	509	37	146	23	295	8
35歳	40.5%	9.1%	26.6%	5.8%	54.9%	3.7%	900	82	239	52	494	33
男	48.5%	13.8%	26.3%	6.7%	47.1%	6.3%	240	33	63	16	113	15
女	38.2%	7.4%	26.7%	5.5%	57.7%	2.7%	660	49	176	36	381	18
40歳	52.9%	10.4%	9.9%	5.6%	67.3%	6.9%	2,389	248	236	133	1,607	165
男	63.0%	13.0%	8.9%	7.5%	63.1%	7.6%	832	108	74	62	525	63
女	48.7%	9.0%	10.4%	4.6%	69.5%	6.6%	1,557	140	162	71	1,082	102
45歳	55.6%	12.3%	10.1%	5.9%	64.1%	7.6%	2,270	279	229	135	1,455	172
男	63.3%	14.1%	8.8%	8.4%	60.6%	8.1%	830	117	73	70	503	67
女	51.9%	11.3%	10.8%	4.5%	66.1%	7.3%	1,440	162	156	65	952	105
50歳	60.5%	13.0%	7.6%	4.2%	68.2%	7.0%	3,392	442	258	141	2,313	238
男	63.6%	12.1%	7.1%	5.0%	69.1%	6.6%	1,149	139	82	58	794	76
女	59.1%	13.5%	7.8%	3.7%	67.7%	7.2%	2,243	303	176	83	1,519	162
55歳	61.3%	13.3%	8.7%	4.3%	66.6%	7.1%	3,450	460	301	147	2,296	246
男	64.8%	12.5%	8.2%	4.8%	67.8%	6.6%	1,160	145	95	56	787	77
女	59.6%	13.8%	9.0%	4.0%	65.9%	7.4%	2,290	315	206	91	1,509	169
60歳	63.9%	13.3%	9.8%	4.1%	65.5%	7.2%	3,793	504	372	157	2,486	274
男	68.4%	11.1%	8.5%	4.6%	68.4%	7.4%	1,464	163	124	67	1,001	109
女	61.3%	14.6%	10.6%	3.9%	63.8%	7.1%	2,329	341	248	90	1,485	165
65歳	63.9%	14.2%	10.6%	4.2%	62.9%	8.1%	4,061	576	431	170	2,555	329
男	68.3%	13.0%	9.9%	4.8%	63.5%	8.8%	1,633	213	161	79	1,037	143
女	61.2%	15.0%	11.1%	3.7%	62.5%	7.7%	2,428	363	270	91	1,518	186
70歳	61.5%	25.9%	16.7%	7.4%	37.5%	12.4%	2,820	731	471	210	1,057	351
男	64.1%	25.9%	15.7%	8.4%	37.2%	12.8%	1,284	333	201	108	478	164
女	59.5%	25.9%	17.6%	6.6%	37.7%	12.2%	1,536	398	270	102	579	187
75歳	62.1%	26.6%	12.0%	7.9%	41.2%	12.3%	2,261	602	272	178	932	277
男	64.2%	26.0%	11.8%	8.7%	40.6%	12.9%	1,019	265	120	89	414	131
女	60.5%	27.1%	12.2%	7.2%	41.7%	11.8%	1,242	337	152	89	518	146
80歳	65.9%	37.6%	0.0%	18.8%	8.2%	35.3%	85	32	0	16	7	30
男	70.4%	38.0%	0.0%	12.0%	6.0%	44.0%	50	19	0	6	3	22
女	60.3%	37.1%	0.0%	28.6%	11.4%	22.9%	35	13	0	10	4	8
85歳～	61.8%	35.3%	0.0%	8.8%	0.0%	55.9%	34	12	0	3	0	19
男	74.3%	38.5%	0.0%	3.8%	0.0%	57.7%	26	10	0	1	0	15
女	40.0%	25.0%	0.0%	25.0%	0.0%	50.0%	8	2	0	2	0	4

※ 40 市町のデータ (P3参照)



【40歳】

		要精検者 (%)	(要精検者の内訳)					要精検者 (人)	(要精検者の内訳)				
			医療機関受療者 (%)						医療機関受療者 (人)				
			受療者	受療予定者	未受療者	不明	実施なし		受療者	受療予定者	未受療者	不明	実施なし
全 県		52.9%	10.4%	9.9%	5.6%	67.3%	2,389	248	236	133	1,607	165	
	男	63.0%	13.0%	8.9%	7.5%	63.1%	832	108	74	62	525	63	
	女	48.7%	9.0%	10.4%	4.6%	69.5%	1,557	140	162	71	1,082	102	
域 別	神 戸		65.6%	0.0%	0.0%	0.0%	100.0%	758	0	0	0	758	0
		男	76.0%	0.0%	0.0%	0.0%	100.0%	219	0	0	0	219	0
		女	62.2%	0.0%	0.0%	0.0%	100.0%	539	0	0	0	539	0
	阪神南		51.2%	0.0%	0.0%	0.0%	94.8%	653	0	0	0	619	34
		男	67.9%	0.0%	0.0%	0.0%	95.5%	201	0	0	0	192	9
		女	46.2%	0.0%	0.0%	0.0%	94.5%	452	0	0	0	427	25
	阪神北		54.1%	14.8%	61.6%	0.0%	23.6%	297	44	183	0	70	0
		男	70.6%	17.5%	50.0%	0.0%	32.5%	120	21	60	0	39	0
		女	46.7%	13.0%	69.5%	0.0%	17.5%	177	23	123	0	31	0
	東播磨		43.5%	28.3%	0.0%	15.5%	16.6%	187	53	0	29	31	74
		男	53.5%	32.6%	0.0%	18.5%	15.2%	92	30	0	17	14	31
		女	36.8%	24.2%	0.0%	12.6%	17.9%	95	23	0	12	17	43
	北播磨		43.0%	31.0%	0.8%	40.5%	27.8%	126	39	1	51	35	0
		男	43.8%	14.3%	0.0%	52.4%	33.3%	42	6	0	22	14	0
		女	42.6%	39.3%	1.2%	34.5%	25.0%	84	33	1	29	21	0
	中播磨		53.8%	53.5%	7.0%	30.2%	0.0%	43	23	3	13	0	4
		男	71.0%	50.0%	9.1%	31.8%	0.0%	22	11	2	7	0	2
		女	42.9%	57.1%	4.8%	28.6%	0.0%	21	12	1	6	0	2
	西播磨		34.9%	13.4%	0.0%	13.4%	32.8%	67	9	0	9	22	27
		男	35.9%	17.4%	0.0%	17.4%	26.1%	23	4	0	4	6	9
		女	34.4%	11.4%	0.0%	11.4%	36.4%	44	5	0	5	16	18
	但 馬		59.6%	15.3%	30.5%	4.2%	28.0%	118	18	36	5	33	26
		男	65.3%	10.6%	25.5%	2.1%	36.2%	47	5	12	1	17	12
		女	56.3%	18.3%	33.8%	5.6%	22.5%	71	13	24	4	16	14
丹 波		55.8%	66.7%	27.1%	6.3%	0.0%	48	32	13	3	0	0	
	男	72.2%	92.3%	0.0%	7.7%	0.0%	13	12	0	1	0	0	
	女	51.5%	57.1%	37.1%	5.7%	0.0%	35	20	13	2	0	0	
淡 路		35.4%	32.6%	0.0%	25.0%	42.4%	92	30	0	23	39	0	
	男	46.5%	35.8%	0.0%	18.9%	45.3%	53	19	0	10	24	0	
	女	26.7%	28.2%	0.0%	33.3%	38.5%	39	11	0	13	15	0	

【50歳】

		要精検者 (%)	(要精検者の内訳)					要精検者 (人)	(要精検者の内訳)					
			医療機関受療者 (%)						医療機関受療者 (人)					
			受療者	受療予定者	未受療者	不明	実施なし		受療者	受療予定者	未受療者	不明	実施なし	
全 県		60.5%	13.0%	7.6%	4.2%	68.2%	7.0%	3,392	442	258	141	2,313	238	
	男	63.6%	12.1%	7.1%	5.0%	69.1%	6.6%	1,149	139	82	58	794	76	
	女	59.1%	13.5%	7.8%	3.7%	67.7%	7.2%	2,243	303	176	83	1,519	162	
域 別	神 戸		68.5%	0.0%	0.0%	0.0%	100.0%	0.0%	1,512	0	0	0	1,512	0
		男	75.3%	0.0%	0.0%	0.0%	100.0%	0.0%	511	0	0	0	511	0
		女	65.6%	0.0%	0.0%	0.0%	100.0%	0.0%	1,001	0	0	0	1,001	0
	阪神南		67.4%	0.0%	0.0%	0.0%	92.3%	7.7%	557	0	0	0	514	43
		男	70.5%	0.0%	0.0%	0.0%	97.6%	2.4%	167	0	0	0	163	4
		女	66.2%	0.0%	0.0%	0.0%	90.0%	10.0%	390	0	0	0	351	39
	阪神北		59.6%	23.8%	51.0%	0.0%	25.3%	0.0%	400	95	204	0	101	0
		男	58.3%	22.0%	50.4%	0.0%	27.6%	0.0%	127	28	64	0	35	0
		女	60.3%	24.5%	51.3%	0.0%	24.2%	0.0%	273	67	140	0	66	0
	東播磨		49.2%	26.3%	0.0%	13.1%	21.9%	38.7%	274	72	0	36	60	106
		男	48.8%	25.7%	0.0%	13.9%	21.8%	38.6%	101	26	0	14	22	39
		女	49.4%	26.6%	0.0%	12.7%	22.0%	38.7%	173	46	0	22	38	67
	北播磨		48.4%	43.7%	3.6%	34.0%	18.8%	0.0%	197	86	7	67	37	0
		男	54.2%	37.2%	6.4%	29.5%	26.9%	0.0%	78	29	5	23	21	0
		女	45.2%	47.9%	1.7%	37.0%	13.4%	0.0%	119	57	2	44	16	0
	中播磨		52.7%	60.4%	6.3%	27.1%	0.0%	6.3%	48	29	3	13	0	3
		男	57.1%	43.8%	0.0%	43.8%	0.0%	12.5%	16	7	0	7	0	2
		女	50.8%	68.8%	9.4%	18.8%	0.0%	3.1%	32	22	3	6	0	1
	西播磨		40.7%	29.7%	0.0%	7.2%	15.3%	47.7%	111	33	0	8	17	53
		男	41.2%	22.9%	0.0%	14.3%	11.4%	51.4%	35	8	0	5	4	18
		女	40.4%	32.9%	0.0%	3.9%	17.1%	46.1%	76	25	0	3	13	35
	但 馬		65.3%	29.1%	18.4%	3.5%	25.5%	23.4%	141	41	26	5	36	33
		男	68.2%	26.7%	13.3%	6.7%	31.7%	21.7%	60	16	8	4	19	13
		女	63.3%	30.9%	22.2%	1.2%	21.0%	24.7%	81	25	18	1	17	20
丹 波		58.8%	71.6%	26.9%	1.5%	0.0%	0.0%	67	48	18	1	0	0	
	男	72.7%	68.8%	31.3%	0.0%	0.0%	0.0%	16	11	5	0	0	0	
	女	55.4%	72.5%	25.5%	2.0%	0.0%	0.0%	51	37	13	1	0	0	
淡 路		35.3%	44.7%	0.0%	12.9%	42.4%	0.0%	85	38	0	11	36	0	
	男	38.8%	36.8%	0.0%	13.2%	50.0%	0.0%	38	14	0	5	19	0	
	女	32.9%	51.1%	0.0%	12.8%	36.2%	0.0%	47	24	0	6	17	0	

---

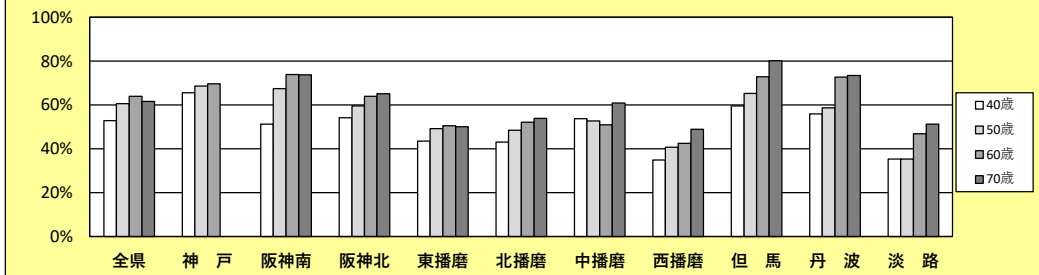
【60歳】

		要精検者 (%)	(要精検者の内訳)					要精検者 (人)	(要精検者の内訳)					
			医療機関受療者 (%)						医療機関受療者 (人)					
			受療者	受療予定者	未受療者	不明	実施なし		受療者	受療予定者	未受療者	不明	実施なし	
全 県		63.9%	13.3%	9.8%	4.1%	65.5%	7.2%	3,793	504	372	157	2,486	274	
	男	68.4%	11.1%	8.5%	4.6%	68.4%	7.4%	1,464	163	124	67	1,001	109	
	女	61.3%	14.6%	10.6%	3.9%	63.8%	7.1%	2,329	341	248	90	1,485	165	
圏 域 別	神 戸		69.6%	0.0%	0.0%	0.0%	100.0%	0.0%	1,622	0	0	0	1,622	0
		男	76.4%	0.0%	0.0%	0.0%	100.0%	0.0%	619	0	0	0	619	0
		女	66.0%	0.0%	0.0%	0.0%	100.0%	0.0%	1,003	0	0	0	1,003	0
	阪神南		73.9%	0.0%	0.0%	0.0%	88.4%	11.6%	536	0	0	0	474	62
		男	76.2%	0.0%	0.0%	0.0%	90.4%	9.6%	198	0	0	0	179	19
		女	72.7%	0.0%	0.0%	0.0%	87.3%	12.7%	338	0	0	0	295	43
	阪神北		63.9%	17.1%	57.0%	0.6%	25.3%	0.0%	514	88	293	3	130	0
		男	65.8%	14.6%	54.1%	0.5%	30.8%	0.0%	185	27	100	1	57	0
		女	62.9%	18.5%	58.7%	0.6%	22.2%	0.0%	329	61	193	2	73	0
	東播磨		50.4%	27.4%	0.0%	12.8%	25.6%	34.2%	281	77	0	36	72	96
		男	55.4%	21.8%	0.0%	8.1%	33.1%	37.1%	124	27	0	10	41	46
		女	47.1%	31.8%	0.0%	16.6%	19.7%	31.8%	157	50	0	26	31	50
	北播磨		52.1%	47.8%	0.0%	32.3%	19.9%	0.0%	251	120	0	81	50	0
		男	58.1%	36.9%	0.0%	32.4%	30.6%	0.0%	111	41	0	36	34	0
		女	48.1%	56.4%	0.0%	32.1%	11.4%	0.0%	140	79	0	45	16	0
	中播磨		50.9%	63.0%	3.7%	18.5%	0.0%	14.8%	54	34	2	10	0	8
		男	62.9%	31.8%	0.0%	40.9%	0.0%	27.3%	22	7	0	9	0	6
		女	45.1%	84.4%	6.3%	3.1%	0.0%	6.3%	32	27	2	1	0	2
	西播磨		42.4%	15.2%	0.0%	8.9%	33.0%	42.9%	112	17	0	10	37	48
		男	50.5%	12.0%	0.0%	8.0%	34.0%	46.0%	50	6	0	4	17	23
女		37.6%	17.7%	0.0%	9.7%	32.3%	40.3%	62	11	0	6	20	25	
但 馬		72.9%	23.8%	22.9%	2.9%	21.9%	28.6%	210	50	48	6	46	60	
	男	74.2%	23.2%	17.4%	2.9%	34.8%	21.7%	69	16	12	2	24	15	
	女	72.3%	24.1%	25.5%	2.8%	15.6%	31.9%	141	34	36	4	22	45	
丹 波		72.6%	64.3%	29.6%	5.1%	1.0%	0.0%	98	63	29	5	1	0	
	男	69.2%	48.1%	44.4%	7.4%	0.0%	0.0%	27	13	12	2	0	0	
	女	74.0%	70.4%	23.9%	4.2%	1.4%	0.0%	71	50	17	3	1	0	
淡 路		46.7%	47.8%	0.0%	5.2%	47.0%	0.0%	115	55	0	6	54	0	
	男	55.1%	44.1%	0.0%	5.1%	50.8%	0.0%	59	26	0	3	30	0	
	女	40.3%	51.8%	0.0%	5.4%	42.9%	0.0%	56	29	0	3	24	0	

【70歳】

		要精検者 (%)	(要精検者の内訳)					要精検者 (人)	(要精検者の内訳)					
			医療機関受療者 (%)						医療機関受療者 (人)					
			受療者	受療予定者	未受療者	不明	実施なし		受療者	受療予定者	未受療者	不明	実施なし	
全 県		61.5%	25.9%	16.7%	7.4%	37.5%	12.4%	2,820	731	471	210	1,057	351	
	男	64.1%	25.9%	15.7%	8.4%	37.2%	12.8%	1,284	333	201	108	478	164	
	女	59.5%	25.9%	17.6%	6.6%	37.7%	12.2%	1,536	398	270	102	579	187	
圏 域 別	神 戸		--	--	--	--	--	0	0	0	0	0	0	
		男	--	--	--	--	--	0	0	0	0	0	0	
		女	--	--	--	--	--	0	0	0	0	0	0	
	阪神南		73.7%	0.0%	0.0%	0.0%	98.7%	1.3%	609	0	0	0	601	8
		男	77.1%	0.0%	0.0%	0.0%	98.5%	1.5%	259	0	0	0	255	4
		女	71.4%	0.0%	0.0%	0.0%	98.9%	1.1%	350	0	0	0	346	4
	阪神北		65.1%	16.1%	60.3%	0.2%	23.4%	0.0%	564	91	340	1	132	0
		男	68.3%	18.4%	61.1%	0.4%	20.1%	0.0%	239	44	146	1	48	0
		女	62.9%	14.5%	59.7%	0.0%	25.8%	0.0%	325	47	194	0	84	0
	東播磨		50.0%	33.1%	0.0%	10.9%	16.6%	39.4%	350	116	0	38	58	138
		男	52.3%	30.8%	0.0%	8.9%	19.5%	40.8%	169	52	0	15	33	69
		女	48.0%	35.4%	0.0%	12.7%	13.8%	38.1%	181	64	0	23	25	69
	北播磨		53.8%	49.6%	0.6%	28.9%	20.9%	0.0%	339	168	2	98	71	0
		男	58.7%	42.9%	1.2%	31.0%	25.0%	0.0%	168	72	2	52	42	0
		女	49.7%	56.1%	0.0%	26.9%	17.0%	0.0%	171	96	0	46	29	0
	中播磨		60.9%	48.6%	8.6%	28.6%	0.0%	14.3%	70	34	6	20	0	10
		男	62.7%	46.9%	12.5%	25.0%	0.0%	15.6%	32	15	4	8	0	5
		女	59.4%	50.0%	5.3%	31.6%	0.0%	13.2%	38	19	2	12	0	5
	西播磨		48.8%	16.9%	0.0%	7.4%	28.1%	47.5%	242	41	0	18	68	115
		男	48.9%	13.8%	0.0%	6.0%	27.6%	52.6%	116	16	0	7	32	61
女		48.6%	19.8%	0.0%	8.7%	28.6%	42.9%	126	25	0	11	36	54	
但 馬		80.1%	27.5%	18.3%	5.6%	22.5%	26.1%	306	84	56	17	69	80	
	男	80.5%	32.6%	13.6%	9.1%	25.8%	18.9%	132	43	18	12	34	25	
	女	79.8%	23.6%	21.8%	2.9%	20.1%	31.6%	174	41	38	5	35	55	
丹 波		73.4%	54.4%	41.9%	2.5%	1.3%	0.0%	160	87	67	4	2	0	
	男	76.1%	44.8%	46.3%	6.0%	3.0%	0.0%	67	30	31	4	2	0	
	女	71.5%	61.3%	38.7%	0.0%	0.0%	0.0%	93	57	36	0	0	0	
淡 路		51.3%	61.1%	0.0%	7.8%	31.1%	0.0%	180	110	0	14	56	0	
	男	61.1%	59.8%	0.0%	8.8%	31.4%	0.0%	102	61	0	9	32	0	
	女	42.4%	62.8%	0.0%	6.4%	30.8%	0.0%	78	49	0	5	24	0	

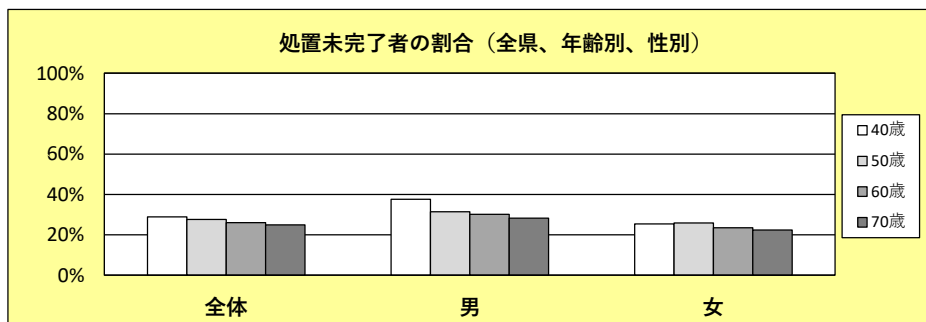
要精検者の割合（圏域別）



4. う蝕の状況

		受診者に対する処置未完了者の割合 (%)	受診者数 (人)	処置未完了者 (人)
全 体		27.1%	23,104	6,250
	男	31.4%	8,024	2,516
	女	24.8%	15,080	3,734
年 齢 別	20歳	27.9%	441	123
	男	27.4%	201	55
	女	28.3%	240	68
	25歳	30.2%	868	262
	男	30.7%	306	94
	女	29.9%	562	168
	30歳	28.9%	1,633	472
	男	33.6%	363	122
	女	27.6%	1,270	350
	35歳	26.5%	2,229	590
	男	33.1%	498	165
	女	24.6%	1,731	425
	40歳	28.9%	4,562	1,319
	男	37.6%	1,338	503
	女	25.3%	3,224	816
	45歳	29.5%	4,134	1,219
	男	37.1%	1,331	494
	女	25.9%	2,803	725
	50歳	27.6%	5,671	1,566
	男	31.4%	1,829	575
	女	25.8%	3,842	991
	55歳	27.7%	5,697	1,578
	男	31.6%	1,812	572
	女	25.9%	3,885	1,006
60歳	26.0%	5,981	1,553	
男	30.3%	2,161	654	
女	23.5%	3,820	899	
65歳	26.0%	6,403	1,667	
男	30.3%	2,412	732	
女	23.4%	3,991	935	
70歳	25.0%	4,668	1,165	
男	28.3%	2,045	578	
女	22.4%	2,623	587	
75歳	24.6%	3,714	914	
男	27.2%	1,626	443	
女	22.6%	2,088	471	
80歳	33.3%	129	43	
男	28.2%	71	20	
女	39.7%	58	23	
85歳	36.4%	55	20	
男	45.7%	35	16	
女	20.0%	20	4	

※ 41 市町のデータ (P3参照)



【40歳】

		受診者に対する処置未完了者の割合 (%)	受診者数 (人)	処置未完了者(人)	
全 県		28.9%	4,562	1,319	
	男	37.6%	1,338	503	
	女	25.3%	3,224	816	
圏 域 別	神 戸		33.8%	1,155	390
		男	39.2%	288	113
		女	31.9%	867	277
	阪神南		27.4%	1,275	349
		男	40.5%	296	120
		女	23.4%	979	229
	阪神北		29.5%	549	162
		男	41.2%	170	70
		女	24.3%	379	92
	東播磨		29.1%	430	125
		男	38.4%	172	66
		女	22.9%	258	59
	北播磨		30.7%	293	90
		男	35.4%	96	34
		女	28.4%	197	56
	中播磨		27.5%	80	22
		男	38.7%	31	12
		女	20.4%	49	10
西播磨		23.7%	236	56	
	男	27.2%	81	22	
	女	21.9%	155	34	
但 馬		30.8%	198	61	
	男	40.3%	72	29	
	女	25.4%	126	32	
丹 波		14.0%	86	12	
	男	27.8%	18	5	
	女	10.3%	68	7	
淡 路		20.0%	260	52	
	男	28.1%	114	32	
	女	13.7%	146	20	

【50歳】

		受診者に対する処置未完了者の割合 (%)	受診者数 (人)	処置未完了者(人)	
全 県		27.6%	5,671	1,566	
	男	31.4%	1,829	575	
	女	25.8%	3,842	991	
圏 域 別	神 戸		30.1%	2,206	665
		男	33.7%	679	229
		女	28.6%	1,527	436
	阪神南		25.4%	826	210
		男	30.8%	237	73
		女	23.3%	589	137
	阪神北		25.0%	671	168
		男	28.4%	218	62
		女	23.4%	453	106
	東播磨		29.6%	557	165
		男	32.9%	207	68
		女	27.7%	350	97
	北播磨		29.0%	407	118
		男	34.7%	144	50
		女	25.9%	263	68
	中播磨		23.1%	91	21
		男	32.1%	28	9
		女	19.0%	63	12
西播磨		21.6%	342	74	
	男	23.1%	108	25	
	女	20.9%	234	49	
但 馬		29.6%	216	64	
	男	30.7%	88	27	
	女	28.9%	128	37	
丹 波		24.6%	114	28	
	男	36.4%	22	8	
	女	21.7%	92	20	
淡 路		22.0%	241	53	
	男	24.5%	98	24	
	女	20.3%	143	29	

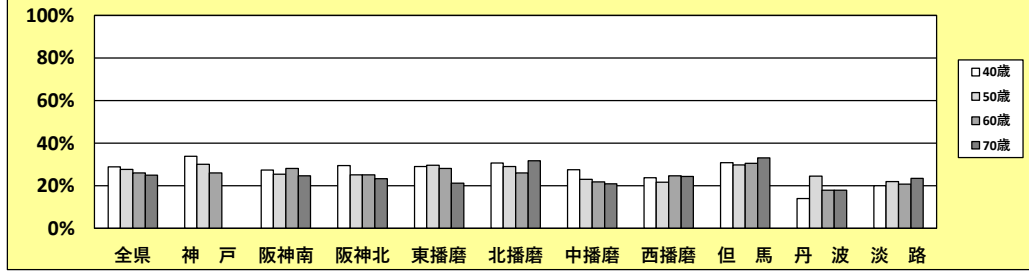
【60歳】

		受診者に対する処置未完了者の割合 (%)	受診者数 (人)	処置未完了者(人)	
全 県		26.0%	5,981	1,553	
	男	30.3%	2,161	654	
	女	23.5%	3,820	899	
圏 域 別	神 戸		26.0%	2,329	605
		男	30.1%	810	244
		女	23.8%	1,519	361
	阪神南		28.0%	725	203
		男	31.9%	260	83
		女	25.8%	465	120
	阪神北		25.1%	804	202
		男	31.0%	281	87
		女	22.0%	523	115
	東播磨		28.0%	557	156
		男	33.5%	224	75
		女	24.3%	333	81
	北播磨		25.9%	482	125
		男	29.8%	191	57
		女	23.4%	291	68
	中播磨		21.7%	106	23
		男	40.0%	35	14
		女	12.7%	71	9
西播磨		24.6%	309	76	
	男	29.8%	121	36	
	女	21.3%	188	40	
但 馬		30.6%	288	88	
	男	26.9%	93	25	
	女	32.3%	195	63	
丹 波		17.8%	135	24	
	男	17.9%	39	7	
	女	17.7%	96	17	
淡 路		20.7%	246	51	
	男	24.3%	107	26	
	女	18.0%	139	25	

【70歳】

		受診者に対する処置未完了者の割合 (%)	受診者数 (人)	処置未完了者(人)	
全 県		25.0%	4,668	1,165	
	男	28.3%	2,045	578	
	女	22.4%	2,623	587	
圏 域 別	神 戸		--	0	0
		男	--	0	0
		女	--	0	0
	阪神南		24.7%	826	204
		男	26.2%	336	88
		女	23.7%	490	116
	阪神北		23.2%	867	201
		男	28.0%	350	98
		女	19.9%	517	103
	東播磨		21.1%	700	148
		男	22.3%	323	72
		女	20.2%	377	76
	北播磨		31.7%	630	200
		男	35.3%	286	101
		女	28.8%	344	99
	中播磨		20.9%	115	24
		男	23.5%	51	12
		女	18.8%	64	12
西播磨		24.4%	579	141	
	男	27.5%	280	77	
	女	21.4%	299	64	
但 馬		33.0%	382	126	
	男	36.0%	164	59	
	女	30.7%	218	67	
丹 波		17.9%	218	39	
	男	19.3%	88	17	
	女	16.9%	130	22	
淡 路		23.4%	351	82	
	男	32.3%	167	54	
	女	15.2%	184	28	

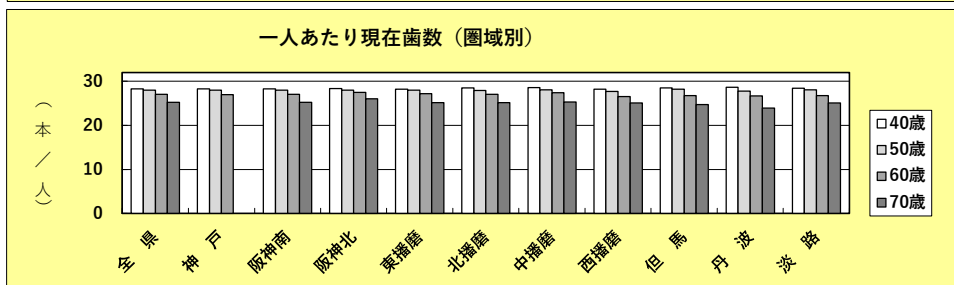
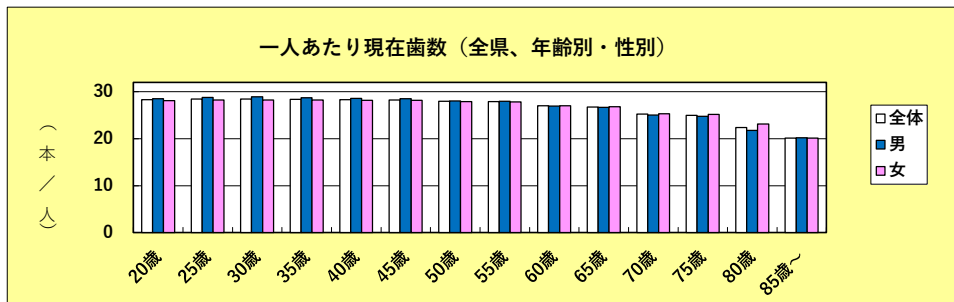
処置未完了者の割合（圏域別）



5. 一人あたり現在歯数

		全 県	圏域別 (本/人)									
			神 戸	阪神南	阪神北	東播磨	北播磨	中播磨	西播磨	但 馬	丹 波	淡 路
全 体		27.2	27.6	27.4	27.5	27.0	26.9	26.8	26.5	26.6	26.2	27.1
	男	27.1	27.6	27.2	27.6	27.0	26.8	26.5	26.0	26.2	25.9	27.0
	女	27.3	27.6	27.5	27.4	27.0	27.0	27.0	26.9	26.9	26.4	27.2
20歳		28.3	--	28.6	28.2	--	28.6	28.0	28.5	28.4	--	28.3
	男	28.5	--	28.0	28.5	--	28.9	--	28.6	28.3	--	28.4
	女	28.1	--	28.6	27.9	--	28.3	28.0	28.4	28.5	--	28.2
25歳		28.5	--	28.5	28.4	--	28.5	27.0	28.6	28.3	--	28.8
	男	28.8	--	29.2	28.7	--	28.9	25.0	28.6	28.9	--	29.0
	女	28.3	--	28.4	28.1	--	28.2	28.0	28.6	28.0	--	28.6
30歳		28.4	--	28.3	28.5	28.9	28.2	28.2	28.7	28.6	28.4	28.6
	男	28.9	--	29.0	29.1	29.4	28.4	25.0	28.7	29.3	28.2	29.0
	女	28.3	--	28.2	28.4	28.6	28.1	28.8	28.8	28.3	28.7	28.4
35歳		28.4	28.4	28.2	28.4	28.9	28.3	29.0	28.6	28.9	28.4	28.4
	男	28.8	28.7	28.7	28.9	29.4	28.2	29.2	28.7	29.3	28.2	28.8
	女	28.2	28.4	28.1	28.2	28.6	28.3	28.9	28.4	28.8	28.7	28.1
40歳		28.3	28.3	28.2	28.3	28.2	28.5	28.5	28.2	28.5	28.7	28.4
	男	28.6	28.6	28.6	28.7	28.3	28.7	28.9	28.2	28.6	29.1	28.8
	女	28.2	28.2	28.1	28.2	28.1	28.4	28.3	28.2	28.4	28.5	28.1
45歳		28.3	28.3	28.2	28.3	28.2	28.3	28.4	28.0	28.2	28.7	28.5
	男	28.5	28.6	28.7	28.6	28.2	28.8	28.8	27.8	28.3	29.1	28.6
	女	28.2	28.2	28.1	28.1	28.1	28.1	28.2	28.1	28.2	28.5	28.4
50歳		27.9	28.0	27.9	27.9	28.0	27.9	28.0	27.7	28.2	27.8	28.0
	男	28.0	28.1	27.9	28.3	28.3	27.9	28.3	27.4	28.2	27.6	27.7
	女	27.9	27.9	27.9	27.8	27.8	27.9	27.9	27.8	28.2	27.8	28.2
55歳		27.9	28.0	27.9	27.9	28.0	27.7	28.0	27.5	27.9	27.8	27.6
	男	28.0	28.1	27.9	28.2	28.3	27.6	28.1	26.8	28.1	27.6	27.4
	女	27.9	27.9	28.0	27.7	27.8	27.8	27.9	27.7	27.8	27.8	27.8
60歳		27.0	27.0	27.0	27.5	27.2	27.0	27.4	26.6	26.8	26.7	26.7
	男	27.0	26.9	27.1	27.8	27.2	26.7	27.5	26.0	26.4	26.3	26.8
	女	27.1	27.0	27.0	27.3	27.2	27.2	27.3	26.9	27.0	26.8	26.6
65歳		26.8	27.0	27.0	27.1	27.2	26.5	27.1	25.9	25.9	26.7	26.1
	男	26.7	26.9	27.1	27.2	27.2	26.4	27.1	25.7	25.1	26.3	26.0
	女	26.9	27.0	27.0	27.0	27.2	26.6	27.1	26.1	26.4	26.8	26.1
70歳		25.2	--	25.2	26.0	25.2	25.1	25.3	25.1	24.7	23.9	25.0
	男	25.1	--	25.0	25.8	25.2	25.2	25.1	25.0	24.0	24.2	24.7
	女	25.3	--	25.4	26.1	25.1	25.1	25.4	25.2	25.3	23.7	25.3
75歳		25.0	--	25.2	25.8	25.2	24.9	24.5	25.0	23.7	23.9	24.6
	男	24.8	--	25.0	25.6	25.2	24.8	23.5	24.7	22.8	24.2	24.2
	女	25.2	--	25.3	25.9	25.1	25.0	25.2	25.2	24.3	23.7	25.0
80歳		22.4	--	24.4	--	--	--	21.9	23.9	20.3	--	--
	男	21.8	--	22.5	--	--	--	20.8	23.6	19.1	--	--
	女	23.1	--	25.2	--	--	--	23.0	24.3	21.4	--	--
85歳～		20.2	--	28.0	--	--	--	23.6	21.0	16.8	--	--
	男	20.2	--	--	--	--	--	28.0	20.7	15.0	--	--
	女	20.2	--	28.0	--	--	--	6.0	21.8	19.2	--	--

※ 40 市町のデータ (P3参照)

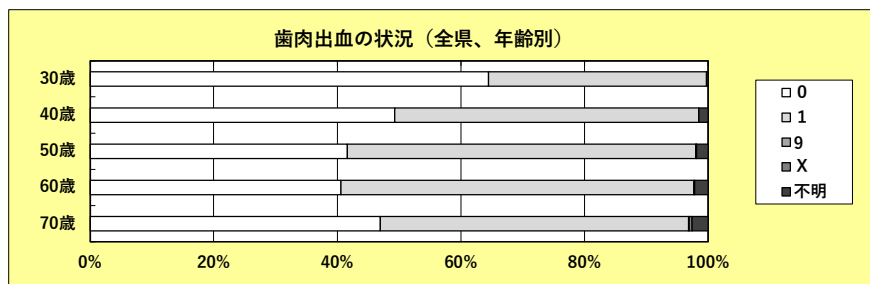


6. 歯肉出血BOP

		BOP(%)					BOP(人)					
		0	1	9	X	不明	受診者数	0	1	9	X	不明
全体		45.9%	52.0%	0.0%	0.2%	1.9%	23,104	10,602	12,020	7	38	437
男		42.9%	54.8%	0.0%	0.4%	1.8%	8,024	3,446	4,397	4	34	143
女		47.5%	50.6%	0.0%	0.0%	1.9%	15,080	7,156	7,623	3	4	294
年齢別	20歳	54.2%	45.6%	0.0%	0.0%	0.2%	441	239	201	0	0	1
	男	51.7%	48.3%	0.0%	0.0%	0.0%	201	104	97	0	0	0
	女	56.3%	43.3%	0.0%	0.0%	0.4%	240	135	104	0	0	1
	25歳	58.3%	41.5%	0.0%	0.0%	0.2%	868	506	360	0	0	2
	男	54.2%	45.8%	0.0%	0.0%	0.0%	306	166	140	0	0	0
	女	60.5%	39.1%	0.0%	0.0%	0.4%	562	340	220	0	0	2
	30歳	64.5%	35.3%	0.0%	0.0%	0.2%	1,633	1,053	576	0	0	4
	男	58.4%	41.3%	0.0%	0.0%	0.3%	363	212	150	0	0	1
	女	66.2%	33.5%	0.0%	0.0%	0.2%	1,270	841	426	0	0	3
	35歳	65.9%	33.8%	0.0%	0.0%	0.3%	2,229	1,468	754	0	0	7
	男	57.0%	42.2%	0.0%	0.0%	0.8%	498	284	210	0	0	4
	女	68.4%	31.4%	0.0%	0.0%	0.2%	1,731	1,184	544	0	0	3
	40歳	49.3%	49.2%	0.0%	0.0%	1.5%	4,562	2,248	2,245	0	0	69
	男	42.2%	56.7%	0.0%	0.0%	1.2%	1,338	564	758	0	0	16
	女	52.2%	46.1%	0.0%	0.0%	1.6%	3,224	1,684	1,487	0	0	53
	45歳	46.1%	51.6%	0.0%	0.0%	2.3%	4,134	1,905	2,133	0	2	94
	男	41.8%	56.5%	0.0%	0.2%	1.6%	1,331	556	752	0	2	21
	女	48.1%	49.3%	0.0%	0.0%	2.6%	2,803	1,349	1,381	0	0	73
	50歳	41.6%	56.4%	0.0%	0.1%	1.9%	5,671	2,361	3,198	1	5	106
	男	39.8%	58.6%	0.0%	0.2%	1.4%	1,829	728	1,071	0	4	26
	女	42.5%	55.4%	0.0%	0.0%	2.1%	3,842	1,633	2,127	1	1	80
	55歳	41.0%	57.1%	0.0%	0.1%	1.8%	5,697	2,334	3,253	1	4	105
	男	39.1%	59.4%	0.0%	0.2%	1.4%	1,812	708	1,076	0	3	25
	女	41.9%	56.0%	0.0%	0.0%	2.1%	3,885	1,626	2,177	1	1	80
	60歳	40.6%	57.1%	0.0%	0.1%	2.2%	5,981	2,427	3,417	2	5	130
	男	38.5%	59.3%	0.0%	0.2%	1.9%	2,161	831	1,282	1	5	42
	女	41.8%	55.9%	0.0%	0.0%	2.3%	3,820	1,596	2,135	1	0	88
	65歳	42.1%	55.3%	0.0%	0.1%	2.5%	6,403	2,694	3,540	2	7	160
男	40.8%	56.4%	0.0%	0.3%	2.5%	2,412	984	1,360	1	7	60	
女	42.8%	54.6%	0.0%	0.0%	2.5%	3,991	1,710	2,180	1	0	100	
70歳	47.0%	49.9%	0.1%	0.5%	2.6%	4,668	2,193	2,327	4	22	122	
男	47.1%	49.1%	0.1%	0.9%	2.7%	2,045	964	1,004	3	19	55	
女	46.9%	50.4%	0.0%	0.1%	2.6%	2,623	1,229	1,323	1	3	67	
75歳	44.6%	52.9%	0.1%	0.5%	1.9%	3,714	1,656	1,965	4	20	69	
男	44.5%	52.3%	0.2%	1.0%	2.0%	1,626	723	850	3	17	33	
女	44.7%	53.4%	0.0%	0.1%	1.7%	2,088	933	1,115	1	3	36	
80歳	55.8%	38.8%	0.0%	1.6%	3.9%	129	72	50	0	2	5	
男	50.7%	42.3%	0.0%	2.8%	4.2%	71	36	30	0	2	3	
女	62.1%	34.5%	0.0%	0.0%	3.4%	58	36	20	0	0	2	
85歳～	63.6%	27.3%	0.0%	9.1%	0.0%	55	35	15	0	5	0	
男	60.0%	25.7%	0.0%	14.3%	0.0%	35	21	9	0	5	0	
女	70.0%	30.0%	0.0%	0.0%	0.0%	20	14	6	0	0	0	

※ 41 市町のデータ (P3参照)

(参考) BOP  
 0 : 健全な状態  
 1 : プロービング後の出血  
 9 : 除外歯  
 X : 該当する歯なし



## 【40歳】

		BOP(%)					BOP(人)						
		0	1	9	X	不明	受診者数	0	1	9	X	不明	
全 県		49.3%	49.2%	0.0%	0.0%	1.5%	4,562	2,248	2,245	0	0	69	
	男	42.2%	56.7%	0.0%	0.0%	1.2%	1,338	564	758	0	0	16	
	女	52.2%	46.1%	0.0%	0.0%	1.6%	3,224	1,684	1,487	0	0	53	
圏 域 別	神 戸		34.5%	65.5%	0.0%	0.0%	0.0%	1,155	399	756	0	0	0
		男	26.0%	74.0%	0.0%	0.0%	0.0%	288	75	213	0	0	0
		女	37.4%	62.6%	0.0%	0.0%	0.0%	867	324	543	0	0	0
	阪神南		56.0%	41.2%	0.0%	0.0%	2.8%	1,275	714	525	0	0	36
		男	41.9%	55.4%	0.0%	0.0%	2.7%	296	124	164	0	0	8
		女	60.3%	36.9%	0.0%	0.0%	2.9%	979	590	361	0	0	28
	阪神北		41.5%	58.5%	0.0%	0.0%	0.0%	549	228	321	0	0	0
		男	31.8%	68.2%	0.0%	0.0%	0.0%	170	54	116	0	0	0
		女	45.9%	54.1%	0.0%	0.0%	0.0%	379	174	205	0	0	0
	東播磨		37.4%	61.6%	0.0%	0.0%	0.9%	430	161	265	0	0	4
		男	32.0%	68.0%	0.0%	0.0%	0.0%	172	55	117	0	0	0
		女	41.1%	57.4%	0.0%	0.0%	1.6%	258	106	148	0	0	4
	北播磨		67.6%	31.4%	0.0%	0.0%	1.0%	293	198	92	0	0	3
		男	65.6%	33.3%	0.0%	0.0%	1.0%	96	63	32	0	0	1
		女	68.5%	30.5%	0.0%	0.0%	1.0%	197	135	60	0	0	2
	中播磨		45.0%	55.0%	0.0%	0.0%	0.0%	80	36	44	0	0	0
		男	38.7%	61.3%	0.0%	0.0%	0.0%	31	12	19	0	0	0
		女	49.0%	51.0%	0.0%	0.0%	0.0%	49	24	25	0	0	0
	西播磨		65.7%	23.3%	0.0%	0.0%	11.0%	236	155	55	0	0	26
		男	65.4%	25.9%	0.0%	0.0%	8.6%	81	53	21	0	0	7
	女	65.8%	21.9%	0.0%	0.0%	12.3%	155	102	34	0	0	19	
但 馬		58.1%	41.9%	0.0%	0.0%	0.0%	198	115	83	0	0	0	
	男	55.6%	44.4%	0.0%	0.0%	0.0%	72	40	32	0	0	0	
	女	59.5%	40.5%	0.0%	0.0%	0.0%	126	75	51	0	0	0	
丹 波		43.0%	57.0%	0.0%	0.0%	0.0%	86	37	49	0	0	0	
	男	16.7%	83.3%	0.0%	0.0%	0.0%	18	3	15	0	0	0	
	女	50.0%	50.0%	0.0%	0.0%	0.0%	68	34	34	0	0	0	
淡 路		78.8%	21.2%	0.0%	0.0%	0.0%	260	205	55	0	0	0	
	男	74.6%	25.4%	0.0%	0.0%	0.0%	114	85	29	0	0	0	
	女	82.2%	17.8%	0.0%	0.0%	0.0%	146	120	26	0	0	0	

## 【50歳】

		BOP(%)					BOP(人)						
		0	1	9	X	不明	受診者数	0	1	9	X	不明	
全 県		41.6%	56.4%	0.0%	0.1%	1.9%	5,671	2,361	3,198	1	5	106	
	男	39.8%	58.6%	0.0%	0.2%	1.4%	1,829	728	1,071	0	4	26	
	女	42.5%	55.4%	0.0%	0.0%	2.1%	3,842	1,633	2,127	1	1	80	
圏 域 別	神 戸		32.4%	67.6%	0.0%	0.0%	0.0%	2,206	714	1,492	0	0	0
		男	29.9%	70.1%	0.0%	0.0%	0.0%	679	203	476	0	0	0
		女	33.5%	66.5%	0.0%	0.0%	0.0%	1,527	511	1,016	0	0	0
	阪神南		41.0%	53.1%	0.0%	0.0%	5.8%	826	339	439	0	0	48
		男	38.0%	59.5%	0.0%	0.0%	2.5%	237	90	141	0	0	6
		女	42.3%	50.6%	0.0%	0.0%	7.1%	589	249	298	0	0	42
	阪神北		37.7%	62.0%	0.1%	0.1%	0.0%	671	253	416	1	1	0
		男	36.7%	63.3%	0.0%	0.0%	0.0%	218	80	138	0	0	0
		女	38.2%	61.4%	0.2%	0.2%	0.0%	453	173	278	1	1	0
	東播磨		37.5%	61.4%	0.0%	0.4%	0.7%	557	209	342	0	2	4
		男	33.8%	64.7%	0.0%	1.0%	0.5%	207	70	134	0	2	1
		女	39.7%	59.4%	0.0%	0.0%	0.9%	350	139	208	0	0	3
	北播磨		61.7%	38.1%	0.0%	0.0%	0.2%	407	251	155	0	0	1
		男	59.0%	40.3%	0.0%	0.0%	0.7%	144	85	58	0	0	1
		女	63.1%	36.9%	0.0%	0.0%	0.0%	263	166	97	0	0	0
	中播磨		40.7%	59.3%	0.0%	0.0%	0.0%	91	37	54	0	0	0
		男	28.6%	71.4%	0.0%	0.0%	0.0%	28	8	20	0	0	0
		女	46.0%	54.0%	0.0%	0.0%	0.0%	63	29	34	0	0	0
	西播磨		57.9%	26.3%	0.0%	0.3%	15.5%	342	198	90	0	1	53
		男	55.6%	26.9%	0.0%	0.9%	16.7%	108	60	29	0	1	18
	女	59.0%	26.1%	0.0%	0.0%	15.0%	234	138	61	0	0	35	
但 馬		58.3%	41.7%	0.0%	0.0%	0.0%	216	126	90	0	0	0	
	男	54.5%	45.5%	0.0%	0.0%	0.0%	88	48	40	0	0	0	
	女	60.9%	39.1%	0.0%	0.0%	0.0%	128	78	50	0	0	0	
丹 波		42.1%	57.9%	0.0%	0.0%	0.0%	114	48	66	0	0	0	
	男	31.8%	68.2%	0.0%	0.0%	0.0%	22	7	15	0	0	0	
	女	44.6%	55.4%	0.0%	0.0%	0.0%	92	41	51	0	0	0	
淡 路		77.2%	22.4%	0.0%	0.4%	0.0%	241	186	54	0	1	0	
	男	78.6%	20.4%	0.0%	1.0%	0.0%	98	77	20	0	1	0	
	女	76.2%	23.8%	0.0%	0.0%	0.0%	143	109	34	0	0	0	

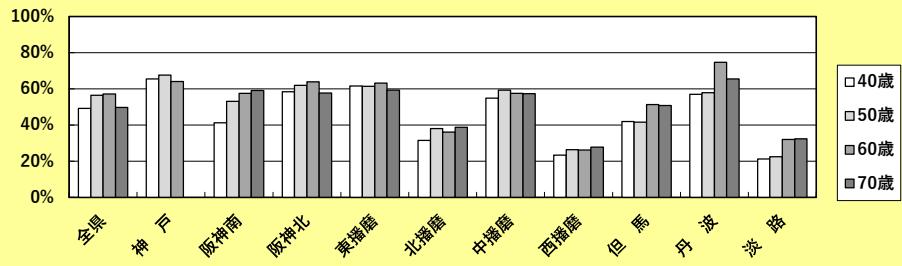
## 【60歳】

		BOP(%)					BOP(人)						
		0	1	9	X	不明	受診者数	0	1	9	X	不明	
全 県		40.6%	57.1%	0.0%	0.1%	2.2%	5,981	2,427	3,417	2	5	130	
	男	38.5%	59.3%	0.0%	0.2%	1.9%	2,161	831	1,282	1	5	42	
	女	41.8%	55.9%	0.0%	0.0%	2.3%	3,820	1,596	2,135	1	0	88	
圏 域 別	神 戸		36.0%	64.0%	0.0%	0.0%	0.0%	2,329	838	1,490	0	1	0
		男	31.7%	68.1%	0.0%	0.1%	0.0%	810	257	552	0	1	0
		女	38.2%	61.8%	0.0%	0.0%	0.0%	1,519	581	938	0	0	0
	阪神南		33.2%	57.5%	0.0%	0.0%	9.2%	725	241	417	0	0	67
		男	32.7%	60.0%	0.0%	0.0%	7.3%	260	85	156	0	0	19
		女	33.5%	56.1%	0.0%	0.0%	10.3%	465	156	261	0	0	48
	阪神北		35.9%	63.9%	0.1%	0.0%	0.0%	804	289	514	1	0	0
		男	33.8%	65.8%	0.4%	0.0%	0.0%	281	95	185	1	0	0
		女	37.1%	62.9%	0.0%	0.0%	0.0%	523	194	329	0	0	0
	東播磨		35.5%	63.2%	0.0%	0.2%	1.1%	557	198	352	0	1	6
		男	28.1%	70.1%	0.0%	0.4%	1.3%	224	63	157	0	1	3
		女	40.5%	58.6%	0.0%	0.0%	0.9%	333	135	195	0	0	3
	北播磨		63.3%	36.1%	0.0%	0.0%	0.6%	482	305	174	0	0	3
		男	59.2%	39.8%	0.0%	0.0%	1.0%	191	113	76	0	0	2
		女	66.0%	33.7%	0.0%	0.0%	0.3%	291	192	98	0	0	1
	中播磨		42.5%	57.5%	0.0%	0.0%	0.0%	106	45	61	0	0	0
		男	34.3%	65.7%	0.0%	0.0%	0.0%	35	12	23	0	0	0
		女	46.5%	53.5%	0.0%	0.0%	0.0%	71	33	38	0	0	0
	西播磨		55.3%	26.2%	0.3%	0.6%	17.5%	309	171	81	1	2	54
		男	62.0%	21.5%	0.0%	1.7%	14.9%	121	75	26	0	2	18
	女	51.1%	29.3%	0.5%	0.0%	19.1%	188	96	55	1	0	36	
但 馬		48.3%	51.4%	0.0%	0.3%	0.0%	288	139	148	0	1	0	
	男	50.5%	48.4%	0.0%	1.1%	0.0%	93	47	45	0	1	0	
	女	47.2%	52.8%	0.0%	0.0%	0.0%	195	92	103	0	0	0	
丹 波		25.2%	74.8%	0.0%	0.0%	0.0%	135	34	101	0	0	0	
	男	23.1%	76.9%	0.0%	0.0%	0.0%	39	9	30	0	0	0	
	女	26.0%	74.0%	0.0%	0.0%	0.0%	96	25	71	0	0	0	
淡 路		67.9%	32.1%	0.0%	0.0%	0.0%	246	167	79	0	0	0	
	男	70.1%	29.9%	0.0%	0.0%	0.0%	107	75	32	0	0	0	
	女	66.2%	33.8%	0.0%	0.0%	0.0%	139	92	47	0	0	0	

## 【70歳】

		BOP(%)					BOP(人)						
		0	1	9	X	不明	受診者数	0	1	9	X	不明	
全 県		47.0%	49.9%	0.1%	0.5%	2.6%	4,668	2,193	2,327	4	22	122	
	男	47.1%	49.1%	0.1%	0.9%	2.7%	2,045	964	1,004	3	19	55	
	女	46.9%	50.4%	0.0%	0.1%	2.6%	2,623	1,229	1,323	1	3	67	
圏 域 別	神 戸		--	--	--	--	--	0	0	0	0	0	0
		男	--	--	--	--	--	0	0	0	0	0	0
		女	--	--	--	--	--	0	0	0	0	0	0
	阪神南		39.5%	59.2%	0.0%	0.2%	1.1%	826	326	489	0	2	9
		男	37.8%	60.4%	0.0%	0.3%	1.5%	336	127	203	0	1	5
		女	40.6%	58.4%	0.0%	0.2%	0.8%	490	199	286	0	1	4
	阪神北		41.8%	57.7%	0.1%	0.1%	0.3%	867	362	500	1	1	3
		男	38.3%	60.9%	0.3%	0.3%	0.3%	350	134	213	1	1	1
		女	44.1%	55.5%	0.0%	0.0%	0.4%	517	228	287	0	0	2
	東播磨		38.9%	59.4%	0.1%	0.6%	1.0%	700	272	416	1	4	7
		男	38.1%	59.4%	0.3%	0.9%	1.2%	323	123	192	1	3	4
		女	39.5%	59.4%	0.0%	0.3%	0.8%	377	149	224	0	1	3
	北播磨		58.4%	38.7%	0.0%	0.3%	2.5%	630	368	244	0	2	16
		男	59.1%	37.4%	0.0%	0.7%	2.8%	286	169	107	0	2	8
		女	57.8%	39.8%	0.0%	0.0%	2.3%	344	199	137	0	0	8
	中播磨		40.9%	57.4%	0.0%	1.7%	0.0%	115	47	66	0	2	0
		男	49.0%	47.1%	0.0%	3.9%	0.0%	51	25	24	0	2	0
		女	34.4%	65.6%	0.0%	0.0%	0.0%	64	22	42	0	0	0
	西播磨		57.0%	27.8%	0.2%	0.2%	14.9%	579	330	161	1	1	86
		男	60.4%	25.7%	0.4%	0.4%	13.2%	280	169	72	1	1	37
	女	53.8%	29.8%	0.0%	0.0%	16.4%	299	161	89	0	0	49	
但 馬		48.2%	50.8%	0.0%	1.0%	0.0%	382	184	194	0	4	0	
	男	48.8%	49.4%	0.0%	1.8%	0.0%	164	80	81	0	3	0	
	女	47.7%	51.8%	0.0%	0.5%	0.0%	218	104	113	0	1	0	
丹 波		33.5%	65.6%	0.5%	0.5%	0.0%	218	73	143	1	1	0	
	男	34.1%	64.8%	0.0%	1.1%	0.0%	88	30	57	0	1	0	
	女	33.1%	66.2%	0.8%	0.0%	0.0%	130	43	86	1	0	0	
淡 路		65.8%	32.5%	0.0%	1.4%	0.3%	351	231	114	0	5	1	
	男	64.1%	32.9%	0.0%	3.0%	0.0%	167	107	55	0	5	0	
	女	67.4%	32.1%	0.0%	0.0%	0.5%	184	124	59	0	0	1	

プローピング後に出血がある人の割合（圏域別）

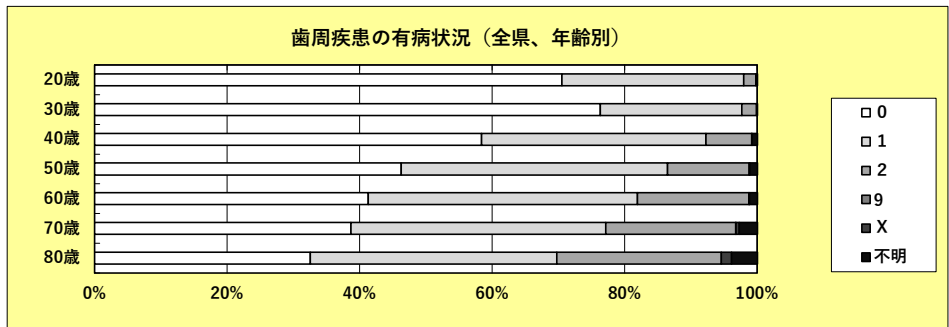


7. 歯周疾患を有する者PD

		PD(%)						PD(人)						
		0	1	2	9	X	不明	受診者数	0	1	2	9	X	不明
全 体		48.3%	37.1%	13.0%	0.0%	0.2%	1.3%	23,104	11,166	8,578	3,013	3	40	304
	男	41.2%	38.5%	18.3%	0.0%	0.4%	1.5%	8,024	3,309	3,092	1,466	1	35	121
	女	52.1%	36.4%	10.3%	0.0%	0.0%	15,080	7,857	5,486	1,547	2	5	183	
年 齢 別	20歳	70.5%	27.4%	1.8%	0.0%	0.0%	0.2%	441	311	121	8	0	0	1
	男	64.2%	32.8%	3.0%	0.0%	0.0%	0.0%	201	129	66	6	0	0	0
	女	75.8%	22.9%	0.8%	0.0%	0.0%	0.4%	240	182	55	2	0	0	1
	25歳	73.8%	24.4%	1.6%	0.0%	0.0%	0.1%	868	641	212	14	0	0	1
	男	66.7%	30.7%	2.6%	0.0%	0.0%	0.0%	306	204	94	8	0	0	0
	女	77.8%	21.0%	1.1%	0.0%	0.0%	0.2%	562	437	118	6	0	0	1
	30歳	76.3%	21.4%	2.2%	0.0%	0.0%	0.1%	1,633	1,246	349	36	0	0	2
	男	71.1%	26.4%	2.2%	0.0%	0.0%	0.3%	363	258	96	8	0	0	1
	女	77.8%	19.9%	2.2%	0.0%	0.0%	0.1%	1,270	988	253	28	0	0	1
	35歳	74.9%	22.3%	2.5%	0.0%	0.0%	0.3%	2,229	1,669	498	55	0	0	7
	男	66.5%	28.9%	3.8%	0.0%	0.0%	0.8%	498	331	144	19	0	0	4
	女	77.3%	20.5%	2.1%	0.0%	0.0%	0.2%	1,731	1,338	354	36	0	0	3
	40歳	58.4%	33.9%	6.9%	0.0%	0.0%	0.8%	4,562	2,663	1,545	316	0	1	37
	男	47.7%	39.9%	11.6%	0.0%	0.0%	0.8%	1,338	638	534	155	0	0	11
	女	62.8%	31.4%	5.0%	0.0%	0.0%	0.8%	3,224	2,025	1,011	161	0	1	26
	45歳	54.4%	36.1%	8.0%	0.0%	0.1%	1.5%	4,134	2,247	1,491	332	0	3	61
	男	46.4%	39.4%	12.8%	0.0%	0.2%	1.2%	1,331	618	524	171	0	2	16
	女	58.1%	34.5%	5.7%	0.0%	0.0%	1.6%	2,803	1,629	967	161	0	1	45
	50歳	46.3%	40.2%	12.3%	0.0%	0.1%	1.1%	5,671	2,624	2,280	697	1	5	64
	男	40.8%	39.8%	17.9%	0.0%	0.2%	1.3%	1,829	747	728	327	0	4	23
	女	48.9%	40.4%	9.6%	0.0%	0.0%	1.1%	3,842	1,877	1,552	370	1	1	41
	55歳	45.5%	40.4%	12.9%	0.0%	0.1%	1.1%	5,697	2,592	2,303	736	1	4	61
	男	39.8%	40.5%	18.4%	0.0%	0.2%	1.2%	1,812	721	733	333	0	3	22
	女	48.2%	40.4%	10.4%	0.0%	0.0%	1.0%	3,885	1,871	1,570	403	1	1	39
	60歳	41.3%	40.6%	16.8%	0.0%	0.1%	1.2%	5,981	2,470	2,430	1,007	0	5	69
	男	36.9%	39.8%	21.9%	0.0%	0.2%	1.2%	2,161	797	859	473	0	5	27
	女	43.8%	41.1%	14.0%	0.0%	0.0%	1.1%	3,820	1,673	1,571	534	0	0	42
	65歳	41.1%	40.2%	17.1%	0.0%	0.1%	1.5%	6,403	2,630	2,574	1,096	0	7	96
男	36.8%	39.1%	22.1%	0.0%	0.3%	1.7%	2,412	887	943	533	0	7	42	
女	43.7%	40.9%	14.1%	0.0%	0.0%	1.4%	3,991	1,743	1,631	563	0	0	54	
70歳	38.7%	38.5%	19.6%	0.0%	0.5%	2.7%	4,668	1,806	1,795	916	2	23	126	
男	35.1%	37.9%	23.2%	0.0%	1.0%	2.7%	2,045	718	776	474	1	20	56	
女	41.5%	38.8%	16.9%	0.0%	0.1%	2.7%	2,623	1,088	1,019	442	1	3	70	
75歳	36.6%	39.8%	20.8%	0.1%	0.6%	2.1%	3,714	1,361	1,478	774	2	21	78	
男	32.9%	39.2%	24.4%	0.1%	1.1%	2.3%	1,626	535	638	397	1	18	37	
女	39.6%	40.2%	18.1%	0.0%	0.1%	2.0%	2,088	826	840	377	1	3	41	
80歳	32.6%	37.2%	24.8%	0.0%	1.6%	3.9%	129	42	48	32	0	2	5	
男	28.2%	33.8%	31.0%	0.0%	2.8%	4.2%	71	20	24	22	0	2	3	
女	37.9%	41.4%	17.2%	0.0%	0.0%	3.4%	58	22	24	10	0	0	2	
85歳～	40.0%	40.0%	10.9%	0.0%	9.1%	0.0%	55	22	22	6	0	5	0	
男	25.7%	45.7%	14.3%	0.0%	14.3%	0.0%	35	9	16	5	0	5	0	
女	65.0%	30.0%	5.0%	0.0%	0.0%	0.0%	20	13	6	1	0	0	0	

※ 41 市町のデータ (P3参照)

(参考)PD  
 0 : 健全な状態  
 1 : 歯周ポケット (4 mm以上 6 mm未満)  
 2 : 歯周ポケット (6 mm以上)  
 9 : 除外歯  
 X : 該当する歯なし



## 【40歳】

		PD(%)						PD(人)						
		0	1	2	9	X	不明	受診者数	0	1	2	9	X	不明
全 県		58.4%	33.9%	6.9%	0.0%	0.0%	0.8%	4,562	2,663	1,545	316	0	1	37
	男	47.7%	39.9%	11.6%	0.0%	0.0%	0.8%	1,338	638	534	155	0	0	11
	女	62.8%	31.4%	5.0%	0.0%	0.0%	0.8%	3,224	2,025	1,011	161	0	1	26
圏	神 戸		49.2%	40.6%	10.2%	0.0%	0.0%	1,155	568	469	118	0	0	0
		男	36.5%	45.8%	17.7%	0.0%	0.0%	288	105	132	51	0	0	0
		女	53.4%	38.9%	7.7%	0.0%	0.0%	867	463	337	67	0	0	0
	阪神南		67.6%	28.2%	4.1%	0.0%	0.0%	1,275	862	360	52	0	0	1
		男	53.0%	38.2%	8.8%	0.0%	0.0%	296	157	113	26	0	0	0
		女	72.0%	25.2%	2.7%	0.0%	0.1%	979	705	247	26	0	0	1
	阪神北		53.7%	39.7%	6.6%	0.0%	0.0%	549	295	218	36	0	0	0
		男	40.0%	48.8%	11.2%	0.0%	0.0%	170	68	83	19	0	0	0
		女	59.9%	35.6%	4.5%	0.0%	0.0%	379	227	135	17	0	0	0
	東播磨		44.2%	46.3%	8.6%	0.0%	0.2%	430	190	199	37	0	1	3
		男	36.0%	49.4%	14.5%	0.0%	0.0%	172	62	85	25	0	0	0
		女	49.6%	44.2%	4.7%	0.0%	0.4%	258	128	114	12	0	1	3
	北播磨		71.0%	23.5%	4.4%	0.0%	0.0%	293	208	69	13	0	0	3
		男	69.8%	25.0%	4.2%	0.0%	0.0%	96	67	24	4	0	0	1
		女	71.6%	22.8%	4.6%	0.0%	0.0%	197	141	45	9	0	0	2
	中播磨		51.3%	40.0%	8.8%	0.0%	0.0%	80	41	32	7	0	0	0
		男	19.4%	64.5%	16.1%	0.0%	0.0%	31	6	20	5	0	0	0
		女	71.4%	24.5%	4.1%	0.0%	0.0%	49	35	12	2	0	0	0
	西播磨		60.2%	20.8%	6.4%	0.0%	0.0%	236	142	49	15	0	0	30
		男	58.0%	22.2%	7.4%	0.0%	0.0%	81	47	18	6	0	0	10
	女	61.3%	20.0%	5.8%	0.0%	0.0%	155	95	31	9	0	0	20	
但 馬		52.0%	36.9%	11.1%	0.0%	0.0%	198	103	73	22	0	0	0	
	男	45.8%	38.9%	15.3%	0.0%	0.0%	72	33	28	11	0	0	0	
	女	55.6%	35.7%	8.7%	0.0%	0.0%	126	70	45	11	0	0	0	
丹 波		51.2%	37.2%	11.6%	0.0%	0.0%	86	44	32	10	0	0	0	
	男	27.8%	50.0%	22.2%	0.0%	0.0%	18	5	9	4	0	0	0	
	女	57.4%	33.8%	8.8%	0.0%	0.0%	68	39	23	6	0	0	0	
淡 路		80.8%	16.9%	2.3%	0.0%	0.0%	260	210	44	6	0	0	0	
	男	77.2%	19.3%	3.5%	0.0%	0.0%	114	88	22	4	0	0	0	
	女	83.6%	15.1%	1.4%	0.0%	0.0%	146	122	22	2	0	0	0	

## 【50歳】

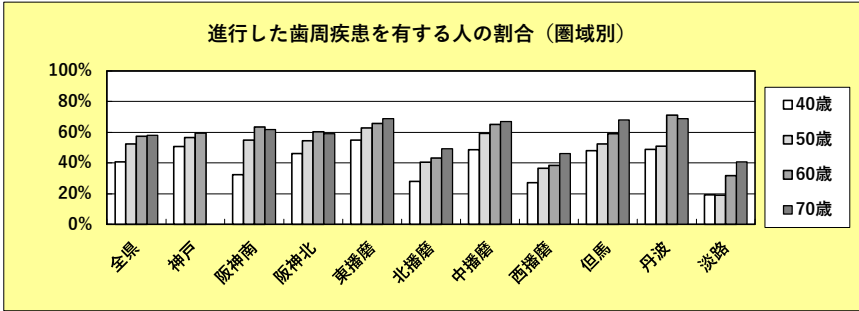
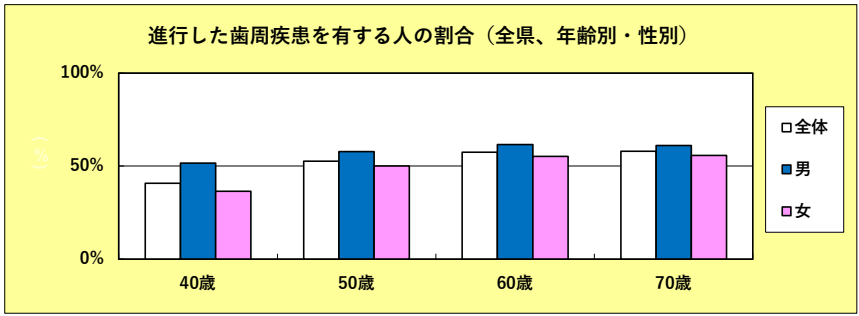
		PD(%)						PD(人)							
		0	1	2	9	X	不明	受診者数	0	1	2	9	X	不明	
全 県		46.3%	40.2%	12.3%	0.0%	0.1%	1.1%	5,671	2,624	2,280	697	1	5	64	
	男	40.8%	39.8%	17.9%	0.0%	0.2%	1.3%	1,829	747	728	327	0	4	23	
	女	48.9%	40.4%	9.6%	0.0%	0.0%	1.1%	3,842	1,877	1,552	370	1	1	41	
圏	神 戸		43.5%	43.0%	13.5%	0.0%	0.0%	2,206	960	948	298	0	0	0	
		男	35.9%	43.0%	21.1%	0.0%	0.0%	679	244	292	143	0	0	0	
		女	46.9%	43.0%	10.2%	0.0%	0.0%	1,527	716	656	155	0	0	0	
	阪神南		45.0%	42.1%	12.8%	0.0%	0.0%	826	372	348	106	0	0	0	
		男	36.3%	45.6%	18.1%	0.0%	0.0%	237	86	108	43	0	0	0	
		女	48.6%	40.7%	10.7%	0.0%	0.0%	589	286	240	63	0	0	0	
	阪神北		45.2%	44.1%	10.4%	0.1%	0.1%	671	303	296	70	1	1	0	
		男	45.4%	39.0%	15.6%	0.0%	0.0%	218	99	85	34	0	0	0	
		女	45.0%	46.6%	7.9%	0.2%	0.2%	453	204	211	36	1	1	0	
	東播磨		35.7%	48.3%	14.5%	0.0%	0.4%	1.1%	557	199	269	81	0	2	6
		男	34.3%	44.9%	18.8%	0.0%	1.0%	1.0%	207	71	93	39	0	2	2
		女	36.6%	50.3%	12.0%	0.0%	0.0%	350	128	176	42	0	0	4	
	北播磨		59.2%	31.7%	8.8%	0.0%	0.0%	407	241	129	36	0	0	1	
		男	50.7%	35.4%	13.2%	0.0%	0.0%	144	73	51	19	0	0	1	
		女	63.9%	29.7%	6.5%	0.0%	0.0%	263	168	78	17	0	0	0	
	中播磨		40.7%	44.0%	15.4%	0.0%	0.0%	91	37	40	14	0	0	0	
		男	35.7%	42.9%	21.4%	0.0%	0.0%	28	10	12	6	0	0	0	
		女	42.9%	44.4%	12.7%	0.0%	0.0%	63	27	28	8	0	0	0	
	西播磨		46.5%	26.3%	10.2%	0.0%	0.3%	16.7%	342	159	90	35	0	1	57
		男	42.6%	24.1%	13.9%	0.0%	0.9%	18.5%	108	46	26	15	0	1	20
	女	48.3%	27.4%	8.5%	0.0%	0.0%	15.8%	234	113	64	20	0	0	37	
但 馬		47.7%	42.6%	9.7%	0.0%	0.0%	216	103	92	21	0	0	0		
	男	40.9%	44.3%	14.8%	0.0%	0.0%	88	36	39	13	0	0	0		
	女	52.3%	41.4%	6.3%	0.0%	0.0%	128	67	53	8	0	0	0		
丹 波		49.1%	27.2%	23.7%	0.0%	0.0%	114	56	31	27	0	0	0		
	男	31.8%	22.7%	45.5%	0.0%	0.0%	22	7	5	10	0	0	0		
	女	53.3%	28.3%	18.5%	0.0%	0.0%	92	49	26	17	0	0	0		
淡 路		80.5%	15.4%	3.7%	0.0%	0.4%	0.0%	241	194	37	9	0	1	0	
	男	76.5%	17.3%	5.1%	0.0%	1.0%	0.0%	98	75	17	5	0	1	0	
	女	83.2%	14.0%	2.8%	0.0%	0.0%	143	119	20	4	0	0	0		

【60歳】

		PD(%)						PD(人)							
		0	1	2	9	X	不明	受診者数	0	1	2	9	X	不明	
全 県		41.3%	40.6%	16.8%	0.0%	0.1%	1.2%	5,981	2,470	2,430	1,007	0	5	69	
	男	36.9%	39.8%	21.9%	0.0%	0.2%	1.2%	2,161	797	859	473	0	5	27	
	女	43.8%	41.1%	14.0%	0.0%	0.0%	1.1%	3,820	1,673	1,571	534	0	0	42	
圏 域 別	神 戸		40.4%	42.2%	17.3%	0.0%	0.0%	0.0%	2,329	942	984	402	0	1	0
		男	34.1%	42.0%	23.8%	0.0%	0.1%	0.0%	810	276	340	193	0	1	0
		女	43.8%	42.4%	13.8%	0.0%	0.0%	1,519	666	644	209	0	0	0	
	阪神南		36.6%	44.8%	18.5%	0.0%	0.0%	0.1%	725	265	325	134	0	0	1
		男	32.3%	43.1%	24.6%	0.0%	0.0%	0.0%	260	84	112	64	0	0	0
		女	38.9%	45.8%	15.1%	0.0%	0.0%	0.2%	465	181	213	70	0	0	1
	阪神北		39.7%	42.5%	17.8%	0.0%	0.0%	0.0%	804	319	342	143	0	0	0
		男	37.4%	42.0%	20.6%	0.0%	0.0%	0.0%	281	105	118	58	0	0	0
		女	40.9%	42.8%	16.3%	0.0%	0.0%	0.0%	523	214	224	85	0	0	0
	東播磨		32.9%	47.6%	18.1%	0.0%	0.2%	1.3%	557	183	265	101	0	1	7
		男	28.6%	45.5%	24.1%	0.0%	0.4%	1.3%	224	64	102	54	0	1	3
		女	35.7%	48.9%	14.1%	0.0%	0.0%	1.2%	333	119	163	47	0	0	4
	北播磨		56.0%	32.2%	11.2%	0.0%	0.0%	0.6%	482	270	155	54	0	0	3
		男	49.7%	34.0%	15.2%	0.0%	0.0%	1.0%	191	95	65	29	0	0	2
		女	60.1%	30.9%	8.6%	0.0%	0.0%	0.3%	291	175	90	25	0	0	1
	中播磨		34.9%	50.9%	14.2%	0.0%	0.0%	0.0%	106	37	54	15	0	0	0
		男	25.7%	54.3%	20.0%	0.0%	0.0%	0.0%	35	9	19	7	0	0	0
		女	39.4%	49.3%	11.3%	0.0%	0.0%	0.0%	71	28	35	8	0	0	0
	西播磨		42.1%	26.5%	12.0%	0.0%	0.6%	18.8%	309	130	82	37	0	2	58
		男	40.5%	24.8%	14.9%	0.0%	1.7%	18.2%	121	49	30	18	0	2	22
	女	43.1%	27.7%	10.1%	0.0%	0.0%	19.1%	188	81	52	19	0	0	36	
但 馬		40.6%	38.5%	20.5%	0.0%	0.3%	0.0%	288	117	111	59	0	1	0	
	男	38.7%	35.5%	24.7%	0.0%	1.1%	0.0%	93	36	33	23	0	1	0	
	女	41.5%	40.0%	18.5%	0.0%	0.0%	0.0%	195	81	78	36	0	0	0	
丹 波		28.9%	39.3%	31.9%	0.0%	0.0%	0.0%	135	39	53	43	0	0	0	
	男	33.3%	28.2%	38.5%	0.0%	0.0%	0.0%	39	13	11	15	0	0	0	
	女	27.1%	43.8%	29.2%	0.0%	0.0%	0.0%	96	26	42	28	0	0	0	
淡 路		68.3%	24.0%	7.7%	0.0%	0.0%	0.0%	246	168	59	19	0	0	0	
	男	61.7%	27.1%	11.2%	0.0%	0.0%	0.0%	107	66	29	12	0	0	0	
	女	73.4%	21.6%	5.0%	0.0%	0.0%	0.0%	139	102	30	7	0	0	0	

【70歳】

		PD(%)						PD(人)							
		0	1	2	9	X	不明	受診者数	0	1	2	9	X	不明	
全 県		38.7%	38.5%	19.6%	0.0%	0.5%	2.7%	4,668	1,806	1,795	916	2	23	126	
	男	35.1%	37.9%	23.2%	0.0%	1.0%	2.7%	2,045	718	776	474	1	20	56	
	女	41.5%	38.8%	16.9%	0.0%	0.1%	2.7%	2,623	1,088	1,019	442	1	3	70	
圏 域 別	神 戸		--	--	--	--	--	0	0	0	0	0	0	0	
		男	--	--	--	--	--	0	0	0	0	0	0	0	
		女	--	--	--	--	--	0	0	0	0	0	0	0	
	阪神南		37.8%	39.7%	22.0%	0.0%	0.2%	0.2%	826	312	328	182	0	2	2
		男	30.4%	42.0%	27.1%	0.0%	0.3%	0.3%	336	102	141	91	0	1	1
		女	42.9%	38.2%	18.6%	0.0%	0.2%	0.2%	490	210	187	91	0	1	1
	阪神北		40.4%	40.4%	18.7%	0.1%	0.1%	0.3%	867	350	350	162	1	1	3
		男	36.3%	38.9%	24.0%	0.3%	0.3%	0.3%	350	127	136	84	1	1	1
		女	43.1%	41.4%	15.1%	0.0%	0.0%	0.4%	517	223	214	78	0	0	2
	東播磨		29.3%	47.9%	21.0%	0.0%	0.6%	1.3%	700	205	335	147	0	4	9
		男	24.1%	48.0%	25.4%	0.0%	1.2%	1.2%	323	78	155	82	0	4	4
		女	33.7%	47.7%	17.2%	0.0%	0.0%	1.3%	377	127	180	65	0	0	5
	北播磨		47.9%	34.0%	15.2%	0.0%	0.3%	2.5%	630	302	214	96	0	2	16
		男	44.1%	37.1%	15.4%	0.0%	0.7%	2.8%	286	126	106	44	0	2	8
		女	51.2%	31.4%	15.1%	0.0%	0.0%	2.3%	344	176	108	52	0	0	8
	中播磨		31.3%	36.5%	30.4%	0.0%	1.7%	0.0%	115	36	42	35	0	2	0
		男	25.5%	33.3%	37.3%	0.0%	3.9%	0.0%	51	13	17	19	0	2	0
		女	35.9%	39.1%	25.0%	0.0%	0.0%	0.0%	64	23	25	16	0	0	0
	西播磨		37.1%	28.0%	18.1%	0.0%	0.2%	16.6%	579	215	162	105	0	1	96
		男	38.6%	26.1%	20.4%	0.0%	0.0%	15.0%	280	108	73	57	0	0	42
	女	35.8%	29.8%	16.1%	0.0%	0.3%	18.1%	299	107	89	48	0	1	54	
但 馬		30.6%	44.0%	24.1%	0.0%	1.3%	0.0%	382	117	168	92	0	5	0	
	男	31.7%	35.4%	30.5%	0.0%	2.4%	0.0%	164	52	58	50	0	4	0	
	女	29.8%	50.5%	19.3%	0.0%	0.5%	0.0%	218	65	110	42	0	1	0	
丹 波		30.3%	39.4%	29.4%	0.5%	0.5%	0.0%	218	66	86	64	1	1	0	
	男	29.5%	37.5%	31.8%	0.0%	1.1%	0.0%	88	26	33	28	0	1	0	
	女	30.8%	40.8%	27.7%	0.8%	0.0%	0.0%	130	40	53	36	1	0	0	
淡 路		57.8%	31.3%	9.4%	0.0%	1.4%	0.0%	351	203	110	33	0	5	0	
	男	51.5%	34.1%	11.4%	0.0%	3.0%	0.0%	167	86	57	19	0	5	0	
	女	63.6%	28.8%	7.6%	0.0%	0.0%	0.0%	184	117	53	14	0	0	0	



8. 歯間部清掃用具の使用状況

		歯間清掃用具の使用 (%)			歯間清掃用具の使用 (人)			
		使用して いる	使用して いない	不明	受診者数	使用して いる	使用して いない	不明
全 体		67.2%	31.4%	1.4%	23,104	15,526	7,262	316
	男	54.2%	44.2%	1.7%	8,024	4,345	3,546	133
	女	74.1%	24.6%	1.2%	15,080	11,181	3,716	183
年 別	20歳	35.8%	63.0%	1.1%	441	158	278	5
	男	28.4%	69.7%	2.0%	201	57	140	4
	女	42.1%	57.5%	0.4%	240	101	138	1
	25歳	47.0%	52.3%	0.7%	868	408	454	6
	男	33.0%	65.4%	1.6%	306	101	200	5
	女	54.6%	45.2%	0.2%	562	307	254	1
	30歳	64.5%	34.9%	0.6%	1,633	1,054	570	9
	男	45.2%	54.0%	0.8%	363	164	196	3
	女	70.1%	29.4%	0.5%	1,270	890	374	6
	35歳	68.0%	31.0%	1.0%	2,229	1,516	690	23
	男	48.8%	49.2%	2.0%	498	243	245	10
	女	73.5%	25.7%	0.8%	1,731	1,273	445	13
	40歳	69.2%	29.5%	1.2%	4,562	3,159	1,347	56
	男	52.8%	45.5%	1.6%	1,338	707	609	22
	女	76.1%	22.9%	1.1%	3,224	2,452	738	34
	45歳	68.1%	30.6%	1.4%	4,134	2,815	1,263	56
	男	52.2%	46.2%	1.6%	1,331	695	615	21
	女	75.6%	23.1%	1.2%	2,803	2,120	648	35
	50歳	67.1%	31.9%	1.0%	5,671	3,807	1,807	57
	男	52.7%	45.8%	1.5%	1,829	964	837	28
	女	74.0%	25.2%	0.8%	3,842	2,843	970	29
	55歳	67.3%	31.7%	1.0%	5,697	3,832	1,807	58
	男	53.4%	45.1%	1.4%	1,812	968	818	26
	女	73.7%	25.5%	0.8%	3,885	2,864	989	32
	60歳	69.4%	29.4%	1.2%	5,981	4,152	1,758	71
	男	56.9%	42.1%	1.0%	2,161	1,229	910	22
	女	76.5%	22.2%	1.3%	3,820	2,923	848	49
65歳	68.8%	29.6%	1.5%	6,403	4,407	1,898	98	
男	56.2%	42.5%	1.4%	2,412	1,355	1,024	33	
女	76.5%	21.9%	1.6%	3,991	3,052	874	65	
70歳	66.6%	30.9%	2.5%	4,668	3,110	1,441	117	
男	57.6%	39.9%	2.6%	2,045	1,177	815	53	
女	73.7%	23.9%	2.4%	2,623	1,933	626	64	
75歳	67.7%	30.3%	2.0%	3,714	2,515	1,125	74	
男	59.3%	38.4%	2.3%	1,626	965	624	37	
女	74.2%	24.0%	1.8%	2,088	1,550	501	37	
80歳	60.5%	39.5%	0.0%	129	78	51	0	
男	56.3%	43.7%	0.0%	71	40	31	0	
女	65.5%	34.5%	0.0%	58	38	20	0	
85歳	60.0%	38.2%	1.8%	55	33	21	1	
男	51.4%	45.7%	2.9%	35	18	16	1	
女	75.0%	25.0%	0.0%	20	15	5	0	

※ 41 市町のデータ (P3参照)

## 【40歳】

		歯間清掃用具 (%)			歯間清掃用具 (人)				
		使用して いる	使用して いない	不明	受診者数	使用して いる	使用して いない	不明	
全 県		<b>69.2%</b>	<b>29.5%</b>	<b>1.2%</b>	<b>4,562</b>	<b>3,159</b>	<b>1,347</b>	<b>56</b>	
	男	52.8%	45.5%	1.6%	1,338	707	609	22	
	女	76.1%	22.9%	1.1%	3,224	2,452	738	34	
圏 域 別	神 戸		<b>75.3%</b>	<b>23.5%</b>	<b>1.1%</b>	<b>1,155</b>	<b>870</b>	<b>272</b>	<b>13</b>
		男	61.1%	38.2%	0.7%	288	176	110	2
		女	80.0%	18.7%	1.3%	867	694	162	11
	阪神南		<b>72.6%</b>	<b>27.1%</b>	<b>0.2%</b>	<b>1,275</b>	<b>926</b>	<b>346</b>	<b>3</b>
		男	58.1%	41.6%	0.3%	296	172	123	1
		女	77.0%	22.8%	0.2%	979	754	223	2
	阪神北		<b>67.4%</b>	<b>32.4%</b>	<b>0.2%</b>	<b>549</b>	<b>370</b>	<b>178</b>	<b>1</b>
		男	47.1%	52.9%	0.0%	170	80	90	0
		女	76.5%	23.2%	0.3%	379	290	88	1
	東播磨		<b>62.1%</b>	<b>37.7%</b>	<b>0.2%</b>	<b>430</b>	<b>267</b>	<b>162</b>	<b>1</b>
		男	50.0%	50.0%	0.0%	172	86	86	0
		女	70.2%	29.5%	0.4%	258	181	76	1
	北播磨		<b>63.1%</b>	<b>35.2%</b>	<b>1.7%</b>	<b>293</b>	<b>185</b>	<b>103</b>	<b>5</b>
		男	46.9%	50.0%	3.1%	96	45	48	3
		女	71.1%	27.9%	1.0%	197	140	55	2
	中播磨		<b>58.8%</b>	<b>41.3%</b>	<b>0.0%</b>	<b>80</b>	<b>47</b>	<b>33</b>	<b>0</b>
		男	41.9%	58.1%	0.0%	31	13	18	0
		女	69.4%	30.6%	0.0%	49	34	15	0
	西播磨		<b>67.4%</b>	<b>22.9%</b>	<b>9.7%</b>	<b>236</b>	<b>159</b>	<b>54</b>	<b>23</b>
		男	54.3%	33.3%	12.3%	81	44	27	10
		女	74.2%	17.4%	8.4%	155	115	27	13
	但 馬		<b>66.2%</b>	<b>33.3%</b>	<b>0.5%</b>	<b>198</b>	<b>131</b>	<b>66</b>	<b>1</b>
		男	52.8%	47.2%	0.0%	72	38	34	0
		女	73.8%	25.4%	0.8%	126	93	32	1
丹 波		<b>69.8%</b>	<b>30.2%</b>	<b>0.0%</b>	<b>86</b>	<b>60</b>	<b>26</b>	<b>0</b>	
	男	55.6%	44.4%	0.0%	18	10	8	0	
	女	73.5%	26.5%	0.0%	68	50	18	0	
淡 路		<b>55.4%</b>	<b>41.2%</b>	<b>3.5%</b>	<b>260</b>	<b>144</b>	<b>107</b>	<b>9</b>	
	男	37.7%	57.0%	5.3%	114	43	65	6	
	女	69.2%	28.8%	2.1%	146	101	42	3	

## 【50歳】

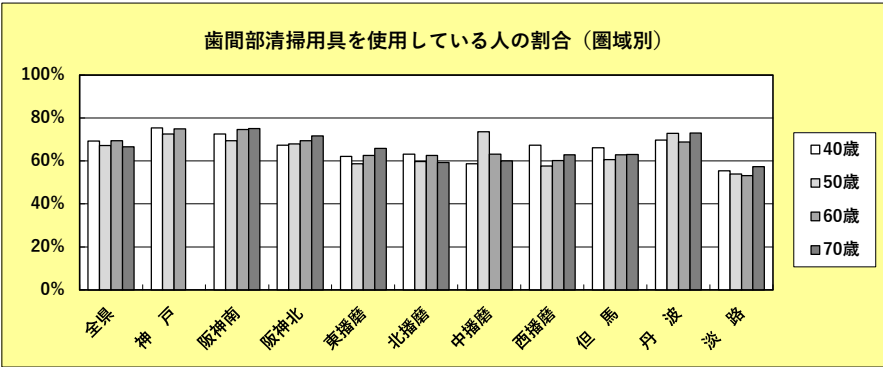
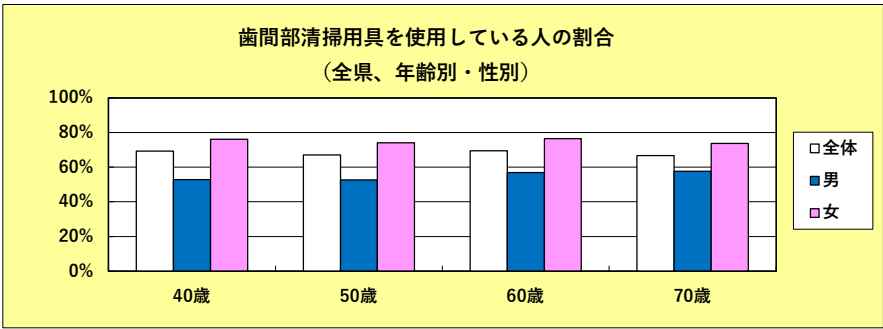
		歯間清掃用具 (%)			歯間清掃用具 (人)				
		使用して いる	使用して いない	不明	受診者数	使用して いる	使用して いない	不明	
全 県		<b>67.1%</b>	<b>31.9%</b>	<b>1.0%</b>	<b>5,671</b>	<b>3,807</b>	<b>1,807</b>	<b>57</b>	
	男	52.7%	45.8%	1.5%	1,829	964	837	28	
	女	74.0%	25.2%	0.8%	3,842	2,843	970	29	
圏 域 別	神 戸		<b>72.5%</b>	<b>26.9%</b>	<b>0.6%</b>	<b>2,206</b>	<b>1,599</b>	<b>594</b>	<b>13</b>
		男	57.1%	41.8%	1.0%	679	388	284	7
		女	79.3%	20.3%	0.4%	1,527	1,211	310	6
	阪神南		<b>69.5%</b>	<b>29.9%</b>	<b>0.6%</b>	<b>826</b>	<b>574</b>	<b>247</b>	<b>5</b>
		男	50.2%	48.5%	1.3%	237	119	115	3
		女	77.2%	22.4%	0.3%	589	455	132	2
	阪神北		<b>68.0%</b>	<b>31.4%</b>	<b>0.6%</b>	<b>671</b>	<b>456</b>	<b>211</b>	<b>4</b>
		男	54.6%	45.0%	0.5%	218	119	98	1
		女	74.4%	24.9%	0.7%	453	337	113	3
	東播磨		<b>58.7%</b>	<b>41.1%</b>	<b>0.2%</b>	<b>557</b>	<b>327</b>	<b>229</b>	<b>1</b>
		男	48.8%	51.2%	0.0%	207	101	106	0
		女	64.6%	35.1%	0.3%	350	226	123	1
	北播磨		<b>59.7%</b>	<b>39.6%</b>	<b>0.7%</b>	<b>407</b>	<b>243</b>	<b>161</b>	<b>3</b>
		男	52.8%	46.5%	0.7%	144	76	67	1
		女	63.5%	35.7%	0.8%	263	167	94	2
	中播磨		<b>73.6%</b>	<b>26.4%</b>	<b>0.0%</b>	<b>91</b>	<b>67</b>	<b>24</b>	<b>0</b>
		男	75.0%	25.0%	0.0%	28	21	7	0
		女	73.0%	27.0%	0.0%	63	46	17	0
	西播磨		<b>57.6%</b>	<b>35.1%</b>	<b>7.3%</b>	<b>342</b>	<b>197</b>	<b>120</b>	<b>25</b>
		男	43.5%	44.4%	12.0%	108	47	48	13
		女	64.1%	30.8%	5.1%	234	150	72	12
	但 馬		<b>60.6%</b>	<b>38.9%</b>	<b>0.5%</b>	<b>216</b>	<b>131</b>	<b>84</b>	<b>1</b>
		男	43.2%	55.7%	1.1%	88	38	49	1
		女	72.7%	27.3%	0.0%	128	93	35	0
丹 波		<b>72.8%</b>	<b>26.3%</b>	<b>0.9%</b>	<b>114</b>	<b>83</b>	<b>30</b>	<b>1</b>	
	男	68.2%	31.8%	0.0%	22	15	7	0	
	女	73.9%	25.0%	1.1%	92	68	23	1	
淡 路		<b>53.9%</b>	<b>44.4%</b>	<b>1.7%</b>	<b>241</b>	<b>130</b>	<b>107</b>	<b>4</b>	
	男	40.8%	57.1%	2.0%	98	40	56	2	
	女	62.9%	35.7%	1.4%	143	90	51	2	

## 【60歳】

		歯間清掃用具 (%)			歯間清掃用具 (人)				
		使用して いる	使用して いない	不明	受診者数	使用して いる	使用して いない	不明	
全 県		69.4%	29.4%	1.2%	5,981	4,152	1,758	71	
	男	56.9%	42.1%	1.0%	2,161	1,229	910	22	
	女	76.5%	22.2%	1.3%	3,820	2,923	848	49	
圏 域 別	神 戸		74.9%	24.3%	0.8%	2,329	1,744	566	19
		男	62.0%	37.0%	1.0%	810	502	300	8
		女	81.8%	17.5%	0.7%	1,519	1,242	266	11
	阪神南		74.6%	25.0%	0.4%	725	541	181	3
		男	59.6%	40.0%	0.4%	260	155	104	1
		女	83.0%	16.6%	0.4%	465	386	77	2
	阪神北		69.4%	27.4%	3.2%	804	558	220	26
		男	59.8%	38.4%	1.8%	281	168	108	5
		女	74.6%	21.4%	4.0%	523	390	112	21
	東播磨		62.7%	36.8%	0.5%	557	349	205	3
		男	49.1%	50.9%	0.0%	224	110	114	0
		女	71.8%	27.3%	0.9%	333	239	91	3
	北播磨		62.7%	37.1%	0.2%	482	302	179	1
		男	56.0%	43.5%	0.5%	191	107	83	1
		女	67.0%	33.0%	0.0%	291	195	96	0
	中播磨		63.2%	36.8%	0.0%	106	67	39	0
		男	48.6%	51.4%	0.0%	35	17	18	0
		女	70.4%	29.6%	0.0%	71	50	21	0
	西播磨		60.2%	33.7%	6.1%	309	186	104	19
		男	45.5%	48.8%	5.8%	121	55	59	7
		女	69.7%	23.9%	6.4%	188	131	45	12
	但 馬		62.8%	37.2%	0.0%	288	181	107	0
		男	53.8%	46.2%	0.0%	93	50	43	0
		女	67.2%	32.8%	0.0%	195	131	64	0
丹 波		68.9%	31.1%	0.0%	135	93	42	0	
	男	56.4%	43.6%	0.0%	39	22	17	0	
	女	74.0%	26.0%	0.0%	96	71	25	0	
淡 路		53.3%	46.7%	0.0%	246	131	115	0	
	男	40.2%	59.8%	0.0%	107	43	64	0	
	女	63.3%	36.7%	0.0%	139	88	51	0	

## 【70歳】

		歯間清掃用具 (%)			歯間清掃用具 (人)				
		使用して いる	使用して いない	不明	受診者数	使用して いる	使用して いない	不明	
全 県		66.6%	30.9%	2.5%	4,668	3,110	1,441	117	
	男	57.6%	39.9%	2.6%	2,045	1,177	815	53	
	女	73.7%	23.9%	2.4%	2,623	1,933	626	64	
圏 域 別	神 戸		--	--	--	0	0	0	0
		男	--	--	--	0	0	0	0
		女	--	--	--	0	0	0	0
	阪神南		75.1%	23.6%	1.3%	826	620	195	11
		男	65.5%	33.0%	1.5%	336	220	111	5
		女	81.6%	17.1%	1.2%	490	400	84	6
	阪神北		71.6%	24.1%	4.3%	867	621	209	37
		男	62.6%	34.3%	3.1%	350	219	120	11
		女	77.8%	17.2%	5.0%	517	402	89	26
	東播磨		65.9%	33.6%	0.6%	700	461	235	4
		男	57.3%	42.4%	0.3%	323	185	137	1
		女	73.2%	26.0%	0.8%	377	276	98	3
	北播磨		59.4%	38.9%	1.7%	630	374	245	11
		男	49.3%	48.3%	2.4%	286	141	138	7
		女	67.7%	31.1%	1.2%	344	233	107	4
	中播磨		60.0%	39.1%	0.9%	115	69	45	1
		男	60.8%	39.2%	0.0%	51	31	20	0
		女	59.4%	39.1%	1.6%	64	38	25	1
	西播磨		62.9%	31.3%	5.9%	579	364	181	34
		男	53.6%	38.6%	7.9%	280	150	108	22
		女	71.6%	24.4%	4.0%	299	214	73	12
	但 馬		63.1%	35.9%	1.0%	382	241	137	4
		男	54.9%	43.9%	1.2%	164	90	72	2
		女	69.3%	29.8%	0.9%	218	151	65	2
丹 波		72.9%	25.2%	1.8%	218	159	55	4	
	男	65.9%	33.0%	1.1%	88	58	29	1	
	女	77.7%	20.0%	2.3%	130	101	26	3	
淡 路		57.3%	39.6%	3.1%	351	201	139	11	
	男	49.7%	47.9%	2.4%	167	83	80	4	
	女	64.1%	32.1%	3.8%	184	118	59	7	



9. 定期的な歯石除去や歯面清掃の受診状況

		定期的な歯石除去や歯面清掃 (%)			定期的な歯石除去や歯面清掃 (人)			
		受診して いる	受診して いない	不明	受診者数	受診して いる	受診して いない	不明
全 体		47.7%	49.4%	2.9%	16,832	8,036	8,313	483
	男	41.8%	55.9%	2.3%	6,003	2,510	3,353	140
	女	51.0%	45.8%	3.2%	10,829	5,526	4,960	343
年 別	20歳	23.6%	75.7%	0.7%	419	99	317	3
	男	25.1%	73.8%	1.1%	187	47	138	2
	女	22.4%	77.2%	0.4%	232	52	179	1
	25歳	32.7%	66.9%	0.5%	842	275	563	4
	男	25.6%	73.7%	0.7%	289	74	213	2
	女	36.3%	63.3%	0.4%	553	201	350	2
	30歳	43.2%	56.1%	0.7%	1,613	697	905	11
	男	32.6%	67.4%	0.0%	353	115	238	0
	女	46.2%	52.9%	0.9%	1,260	582	667	11
	35歳	45.7%	53.6%	0.7%	2,162	987	1,159	16
	男	32.9%	66.7%	0.4%	477	157	318	2
	女	49.3%	49.9%	0.8%	1,685	830	841	14
	40歳	44.6%	52.9%	2.5%	3,314	1,478	1,752	84
	男	32.4%	65.6%	2.1%	1,019	330	668	21
	女	50.0%	47.2%	2.7%	2,295	1,148	1,084	63
	45歳	42.5%	54.6%	2.9%	2,905	1,234	1,586	85
	男	32.5%	65.4%	2.1%	1,009	328	660	21
	女	47.8%	48.8%	3.4%	1,896	906	926	64
	50歳	43.4%	52.6%	4.0%	3,323	1,443	1,747	133
	男	37.7%	59.9%	2.4%	1,103	416	661	26
	女	46.3%	48.9%	4.8%	2,220	1,027	1,086	107
	55歳	44.0%	51.9%	4.1%	3,348	1,473	1,738	137
	男	39.0%	58.4%	2.7%	1,093	426	638	29
	女	46.4%	48.8%	4.8%	2,255	1,047	1,100	108
60歳	47.9%	47.7%	4.5%	3,525	1,687	1,681	157	
男	41.3%	54.6%	4.1%	1,303	538	712	53	
女	51.7%	43.6%	4.7%	2,222	1,149	969	104	
65歳	49.2%	46.6%	4.3%	3,932	1,933	1,831	168	
男	42.7%	53.6%	3.7%	1,539	657	825	57	
女	53.3%	42.0%	4.6%	2,393	1,276	1,006	111	
70歳	56.6%	41.3%	2.1%	4,504	2,550	1,861	93	
男	51.9%	46.2%	1.9%	1,959	1,016	906	37	
女	60.3%	37.5%	2.2%	2,545	1,534	955	56	
75歳	58.5%	39.5%	2.0%	3,592	2,101	1,419	72	
男	54.3%	43.9%	1.8%	1,561	848	685	28	
女	61.7%	36.1%	2.2%	2,031	1,253	734	44	
80歳	63.3%	35.8%	0.8%	120	76	43	1	
男	63.6%	36.4%	0.0%	66	42	24	0	
女	63.0%	35.2%	1.9%	54	34	19	1	
85歳	68.1%	29.8%	2.1%	47	32	14	1	
男	61.3%	35.5%	3.2%	31	19	11	1	
女	81.3%	18.8%	0.0%	16	13	3	0	

※ 37 市町のデータ (P3参照)

## 【40歳】

		定期的な歯石除去や歯面清掃 (%)			定期的な歯石除去や歯面清掃 (人)				
		受診して いる	受診して いない	不明	受診者数	受診して いる	受診して いない	不明	
全 県		44.6%	52.9%	2.5%	3,314	1,478	1,752	84	
	男	32.4%	65.6%	2.1%	1,019	330	668	21	
	女	50.0%	47.2%	2.7%	2,295	1,148	1,084	63	
圏 域 別	神 戸		--	--	--	0	0	0	0
		男	--	--	--	0	0	0	0
		女	--	--	--	0	0	0	0
	阪神南		47.2%	47.5%	5.3%	1,275	602	605	68
		男	32.8%	61.5%	5.7%	296	97	182	17
	女	51.6%	43.2%	5.2%	979	505	423	51	
	阪神北		48.6%	50.8%	0.5%	549	267	279	3
		男	37.1%	62.9%	0.0%	170	63	107	0
	女	53.8%	45.4%	0.8%	379	204	172	3	
	東播磨		37.0%	62.3%	0.7%	430	159	268	3
		男	26.7%	72.7%	0.6%	172	46	125	1
	女	43.8%	55.4%	0.8%	258	113	143	2	
	北播磨		46.1%	51.5%	2.4%	293	135	151	7
		男	36.5%	60.4%	3.1%	96	35	58	3
	女	50.8%	47.2%	2.0%	197	100	93	4	
	中播磨		44.1%	55.9%	0.0%	68	30	38	0
		男	30.8%	69.2%	0.0%	26	8	18	0
	女	52.4%	47.6%	0.0%	42	22	20	0	
	西播磨		47.7%	52.3%	0.0%	155	74	81	0
		男	41.8%	58.2%	0.0%	55	23	32	0
女	51.0%	49.0%	0.0%	100	51	49	0		
但 馬		30.3%	69.2%	0.5%	198	60	137	1	
	男	22.2%	77.8%	0.0%	72	16	56	0	
女	34.9%	64.3%	0.8%	126	44	81	1		
丹 波		58.1%	41.9%	0.0%	86	50	36	0	
	男	44.4%	55.6%	0.0%	18	8	10	0	
女	61.8%	38.2%	0.0%	68	42	26	0		
淡 路		38.8%	60.4%	0.8%	260	101	157	2	
	男	29.8%	70.2%	0.0%	114	34	80	0	
女	45.9%	52.7%	1.4%	146	67	77	2		

## 【50歳】

		定期的な歯石除去や歯面清掃 (%)			定期的な歯石除去や歯面清掃 (人)				
		受診して いる	受診して いない	不明	受診者数	受診して いる	受診して いない	不明	
全 県		43.4%	52.6%	4.0%	3,323	1,443	1,747	133	
	男	37.7%	59.9%	2.4%	1,103	416	661	26	
	女	46.3%	48.9%	4.8%	2,220	1,027	1,086	107	
圏 域 別	神 戸		--	--	--	0	0	0	0
		男	--	--	--	0	0	0	0
		女	--	--	--	0	0	0	0
	阪神南		43.1%	42.4%	14.5%	826	356	350	120
		男	38.4%	53.2%	8.4%	237	91	126	20
	女	45.0%	38.0%	17.0%	589	265	224	100	
	阪神北		51.4%	48.1%	0.4%	671	345	323	3
		男	46.3%	53.2%	0.5%	218	101	116	1
	女	53.9%	45.7%	0.4%	453	244	207	2	
	東播磨		41.5%	57.8%	0.7%	557	231	322	4
		男	39.6%	59.9%	0.5%	207	82	124	1
	女	42.6%	56.6%	0.9%	350	149	198	3	
	北播磨		44.0%	55.0%	1.0%	407	179	224	4
		男	34.7%	63.9%	1.4%	144	50	92	2
	女	49.0%	50.2%	0.8%	263	129	132	2	
	中播磨		37.0%	63.0%	0.0%	81	30	51	0
		男	31.8%	68.2%	0.0%	22	7	15	0
	女	39.0%	61.0%	0.0%	59	23	36	0	
	西播磨		41.4%	58.1%	0.5%	210	87	122	1
		男	32.8%	65.7%	1.5%	67	22	44	1
女	45.5%	54.5%	0.0%	143	65	78	0		
但 馬		26.4%	73.6%	0.0%	216	57	159	0	
	男	25.0%	75.0%	0.0%	88	22	66	0	
女	27.3%	72.7%	0.0%	128	35	93	0		
丹 波		57.9%	41.2%	0.9%	114	66	47	1	
	男	50.0%	45.5%	4.5%	22	11	10	1	
女	59.8%	40.2%	0.0%	92	55	37	0		
淡 路		38.2%	61.8%	0.0%	241	92	149	0	
	男	30.6%	69.4%	0.0%	98	30	68	0	
女	43.4%	56.6%	0.0%	143	62	81	0		

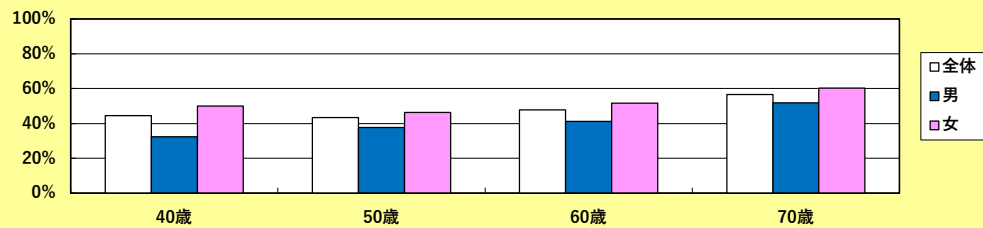
## 【60歳】

		定期的な歯石除去や歯面清掃 (%)			定期的な歯石除去や歯面清掃 (人)				
		受診して いる	受診して いない	不明	受診者数	受診して いる	受診して いない	不明	
全 県		47.9%	47.7%	4.5%	3,525	1,687	1,681	157	
	男	41.3%	54.6%	4.1%	1,303	538	712	53	
	女	51.7%	43.6%	4.7%	2,222	1,149	969	104	
圏 域 別	神 戸		--	--	--	0	0	0	0
		男	--	--	--	0	0	0	0
		女	--	--	--	0	0	0	0
	阪神南		44.1%	40.0%	15.9%	725	320	290	115
		男	37.3%	48.1%	14.6%	260	97	125	38
		女	48.0%	35.5%	16.6%	465	223	165	77
	阪神北		56.2%	41.9%	1.9%	804	452	337	15
		男	45.6%	53.0%	1.4%	281	128	149	4
		女	62.0%	35.9%	2.1%	523	324	188	11
	東播磨		43.3%	54.2%	2.5%	557	241	302	14
		男	39.7%	58.5%	1.8%	224	89	131	4
		女	45.6%	51.4%	3.0%	333	152	171	10
	北播磨		50.2%	47.9%	1.9%	482	242	231	9
		男	47.6%	50.3%	2.1%	191	91	96	4
		女	51.9%	46.4%	1.7%	291	151	135	5
	中播磨		46.8%	52.1%	1.1%	94	44	49	1
		男	25.0%	71.4%	3.6%	28	7	20	1
		女	56.1%	43.9%	0.0%	66	37	29	0
	西播磨		47.4%	52.1%	0.5%	194	92	101	1
		男	41.3%	57.5%	1.3%	80	33	46	1
		女	51.8%	48.2%	0.0%	114	59	55	0
	但 馬		37.2%	62.2%	0.7%	288	107	179	2
		男	33.3%	65.6%	1.1%	93	31	61	1
		女	39.0%	60.5%	0.5%	195	76	118	1
丹 波		62.2%	37.8%	0.0%	135	84	51	0	
	男	61.5%	38.5%	0.0%	39	24	15	0	
	女	62.5%	37.5%	0.0%	96	60	36	0	
淡 路		42.7%	57.3%	0.0%	246	105	141	0	
	男	35.5%	64.5%	0.0%	107	38	69	0	
	女	48.2%	51.8%	0.0%	139	67	72	0	

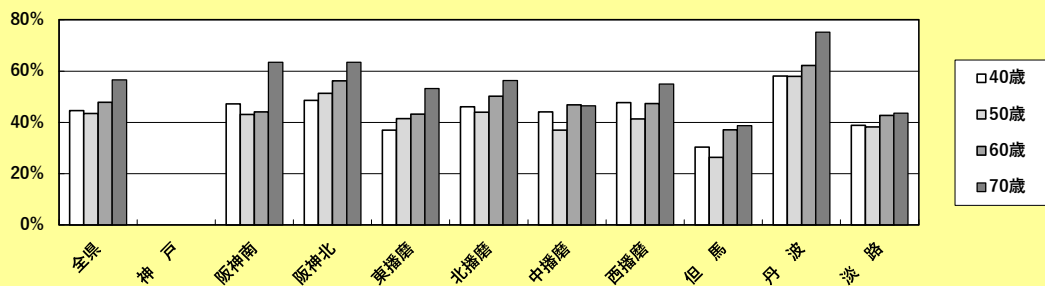
## 【70歳】

		定期的な歯石除去や歯面清掃 (%)			定期的な歯石除去や歯面清掃 (人)				
		受診して いる	受診して いない	不明	受診者数	受診して いる	受診して いない	不明	
全 県		56.6%	41.3%	2.1%	4,504	2,550	1,861	93	
	男	51.9%	46.2%	1.9%	1,959	1,016	906	37	
	女	60.3%	37.5%	2.2%	2,545	1,534	955	56	
圏 域 別	神 戸		--	--	--	0	0	0	0
		男	--	--	--	0	0	0	0
		女	--	--	--	0	0	0	0
	阪神南		63.4%	32.9%	3.6%	826	524	272	30
		男	59.8%	36.3%	3.9%	336	201	122	13
		女	65.9%	30.6%	3.5%	490	323	150	17
	阪神北		63.4%	34.9%	1.6%	867	550	303	14
		男	56.0%	42.3%	1.7%	350	196	148	6
		女	68.5%	30.0%	1.5%	517	354	155	8
	東播磨		53.3%	44.3%	2.4%	700	373	310	17
		男	47.1%	51.7%	1.2%	323	152	167	4
		女	58.6%	37.9%	3.4%	377	221	143	13
	北播磨		56.3%	40.3%	3.3%	630	355	254	21
		男	53.5%	43.4%	3.1%	286	153	124	9
		女	58.7%	37.8%	3.5%	344	202	130	12
	中播磨		46.5%	52.5%	1.0%	101	47	53	1
		男	41.9%	55.8%	2.3%	43	18	24	1
		女	50.0%	50.0%	0.0%	58	29	29	0
	西播磨		55.0%	43.6%	1.4%	429	236	187	6
		男	52.5%	46.0%	1.5%	202	106	93	3
		女	57.3%	41.4%	1.3%	227	130	94	3
	但 馬		38.7%	60.5%	0.8%	382	148	231	3
		男	34.1%	65.2%	0.6%	164	56	107	1
		女	42.2%	56.9%	0.9%	218	92	124	2
丹 波		75.2%	24.3%	0.5%	218	164	53	1	
	男	70.5%	29.5%	0.0%	88	62	26	0	
	女	78.5%	20.8%	0.8%	130	102	27	1	
淡 路		43.6%	56.4%	0.0%	351	153	198	0	
	男	43.1%	56.9%	0.0%	167	72	95	0	
	女	44.0%	56.0%	0.0%	184	81	103	0	

定期的に歯石除去等を受けている人の割合  
(全県、年齢別・性別)



定期的に歯石除去等を受けている人の割合 (圏域別)



10. 定期的な歯科健診の受診状況

		定期的な歯科健診 (%)			定期的な歯科健診 (人)			
		受診して いる	受診して いない	不明	受診者数	受診して いる	受診して いない	不明
全 体		49.4%	49.2%	1.4%	23,104	11,415	11,377	312
	男	43.8%	54.8%	1.4%	8,024	3,513	4,395	116
	女	52.4%	46.3%	1.3%	15,080	7,902	6,982	196
年  別	20歳	28.6%	70.5%	0.9%	441	126	311	4
	男	30.8%	68.2%	1.0%	201	62	137	2
	女	26.7%	72.5%	0.8%	240	64	174	2
	25歳	34.4%	64.7%	0.8%	868	299	562	7
	男	30.7%	68.0%	1.3%	306	94	208	4
	女	36.5%	63.0%	0.5%	562	205	354	3
	30歳	44.3%	55.1%	0.6%	1,633	724	900	9
	男	34.7%	64.2%	1.1%	363	126	233	4
	女	47.1%	52.5%	0.4%	1,270	598	667	5
	35歳	48.9%	50.6%	0.5%	2,229	1,089	1,128	12
	男	37.6%	61.2%	1.2%	498	187	305	6
	女	52.1%	47.5%	0.3%	1,731	902	823	6
	40歳	46.4%	52.5%	1.1%	4,562	2,119	2,393	50
	男	36.1%	62.9%	1.0%	1,338	483	842	13
	女	50.7%	48.1%	1.1%	3,224	1,636	1,551	37
	45歳	44.8%	54.1%	1.1%	4,134	1,850	2,238	46
	男	35.8%	63.4%	0.8%	1,331	477	844	10
	女	49.0%	49.7%	1.3%	2,803	1,373	1,394	36
	50歳	46.1%	52.4%	1.4%	5,671	2,617	2,973	81
	男	41.0%	57.4%	1.6%	1,829	750	1,050	29
	女	48.6%	50.1%	1.4%	3,842	1,867	1,923	52
	55歳	46.1%	52.4%	1.5%	5,697	2,624	2,987	86
	男	41.2%	57.1%	1.7%	1,812	746	1,035	31
	女	48.3%	50.2%	1.4%	3,885	1,878	1,952	55
	60歳	50.6%	47.8%	1.6%	5,981	3,029	2,857	95
	男	43.5%	54.9%	1.6%	2,161	939	1,187	35
	女	54.7%	43.7%	1.6%	3,820	2,090	1,670	60
	65歳	51.9%	46.6%	1.6%	6,403	3,322	2,981	100
男	45.5%	52.9%	1.6%	2,412	1,098	1,276	38	
女	55.7%	42.7%	1.6%	3,991	2,224	1,705	62	
70歳	58.0%	40.5%	1.5%	4,668	2,707	1,889	72	
男	53.8%	44.6%	1.6%	2,045	1,100	913	32	
女	61.3%	37.2%	1.5%	2,623	1,607	976	40	
75歳	59.0%	39.4%	1.6%	3,714	2,191	1,463	60	
男	54.6%	43.8%	1.6%	1,626	887	713	26	
女	62.5%	35.9%	1.6%	2,088	1,304	750	34	
80歳	65.1%	34.9%	0.0%	129	84	45	0	
男	63.4%	36.6%	0.0%	71	45	26	0	
女	67.2%	32.8%	0.0%	58	39	19	0	
85歳	69.1%	29.1%	1.8%	55	38	16	1	
男	62.9%	34.3%	2.9%	35	22	12	1	
女	80.0%	20.0%	0.0%	20	16	4	0	

※ 41 市町のデータ (P3参照)

## 【40歳】

		定期的な歯科健診 (%)			定期的な歯科健診 (人)				
		受診して いる	受診して いない	不明	受診者数	受診して いる	受診して いない	不明	
全 県		46.4%	52.5%	1.1%	4,562	2,119	2,393	50	
	男	36.1%	62.9%	1.0%	1,338	483	842	13	
	女	50.7%	48.1%	1.1%	3,224	1,636	1,551	37	
圏 域 別	神 戸		42.0%	55.5%	2.5%	1,155	485	641	29
		男	34.4%	64.6%	1.0%	288	99	186	3
		女	44.5%	52.5%	3.0%	867	386	455	26
	阪神南		51.9%	48.0%	0.1%	1,275	662	612	1
		男	37.5%	62.2%	0.3%	296	111	184	1
		女	56.3%	43.7%	0.0%	979	551	428	0
	阪神北		45.5%	53.9%	0.5%	549	250	296	3
		男	35.9%	64.1%	0.0%	170	61	109	0
		女	49.9%	49.3%	0.8%	379	189	187	3
	東播磨		41.6%	57.7%	0.7%	430	179	248	3
		男	32.6%	67.4%	0.0%	172	56	116	0
		女	47.7%	51.2%	1.2%	258	123	132	3
	北播磨		53.2%	45.1%	1.7%	293	156	132	5
		男	40.6%	56.3%	3.1%	96	39	54	3
		女	59.4%	39.6%	1.0%	197	117	78	2
	中播磨		38.8%	61.3%	0.0%	80	31	49	0
		男	29.0%	71.0%	0.0%	31	9	22	0
		女	44.9%	55.1%	0.0%	49	22	27	0
	西播磨		43.2%	54.2%	2.5%	236	102	128	6
		男	40.7%	53.1%	6.2%	81	33	43	5
		女	44.5%	54.8%	0.6%	155	69	85	1
	但 馬		34.3%	65.2%	0.5%	198	68	129	1
		男	26.4%	73.6%	0.0%	72	19	53	0
		女	38.9%	60.3%	0.8%	126	49	76	1
丹 波		64.0%	33.7%	2.3%	86	55	29	2	
	男	55.6%	38.9%	5.6%	18	10	7	1	
	女	66.2%	32.4%	1.5%	68	45	22	1	
淡 路		50.4%	49.6%	0.0%	260	131	129	0	
	男	40.4%	59.6%	0.0%	114	46	68	0	
	女	58.2%	41.8%	0.0%	146	85	61	0	

## 【50歳】

		定期的な歯科健診 (%)			定期的な歯科健診 (人)				
		受診して いる	受診して いない	不明	受診者数	受診して いる	受診して いない	不明	
全 県		46.1%	52.4%	1.4%	5,671	2,617	2,973	81	
	男	41.0%	57.4%	1.6%	1,829	750	1,050	29	
	女	48.6%	50.1%	1.4%	3,842	1,867	1,923	52	
圏 域 別	神 戸		46.6%	51.1%	2.3%	2,206	1,027	1,128	51
		男	42.0%	55.1%	2.9%	679	285	374	20
		女	48.6%	49.4%	2.0%	1,527	742	754	31
	阪神南		52.4%	47.1%	0.5%	826	433	389	4
		男	45.6%	53.6%	0.8%	237	108	127	2
		女	55.2%	44.5%	0.3%	589	325	262	2
	阪神北		46.8%	52.9%	0.3%	671	314	355	2
		男	44.0%	56.0%	0.0%	218	96	122	0
		女	48.1%	51.4%	0.4%	453	218	233	2
	東播磨		42.0%	57.3%	0.7%	557	234	319	4
		男	38.6%	60.4%	1.0%	207	80	125	2
		女	44.0%	55.4%	0.6%	350	154	194	2
	北播磨		46.2%	52.3%	1.5%	407	188	213	6
		男	39.6%	58.3%	2.1%	144	57	84	3
		女	49.8%	49.0%	1.1%	263	131	129	3
	中播磨		40.7%	59.3%	0.0%	91	37	54	0
		男	46.4%	53.6%	0.0%	28	13	15	0
		女	38.1%	61.9%	0.0%	63	24	39	0
	西播磨		42.1%	54.1%	3.8%	342	144	185	13
		男	34.3%	63.9%	1.9%	108	37	69	2
		女	45.7%	49.6%	4.7%	234	107	116	11
	但 馬		28.2%	71.8%	0.0%	216	61	155	0
		男	27.3%	72.7%	0.0%	88	24	64	0
		女	28.9%	71.1%	0.0%	128	37	91	0
丹 波		57.0%	42.1%	0.9%	114	65	48	1	
	男	54.5%	45.5%	0.0%	22	12	10	0	
	女	57.6%	41.3%	1.1%	92	53	38	1	
淡 路		47.3%	52.7%	0.0%	241	114	127	0	
	男	38.8%	61.2%	0.0%	98	38	60	0	

		女	53.1%	46.9%	0.0%	143	76	67	0
--	--	---	-------	-------	------	-----	----	----	---

【60歳】

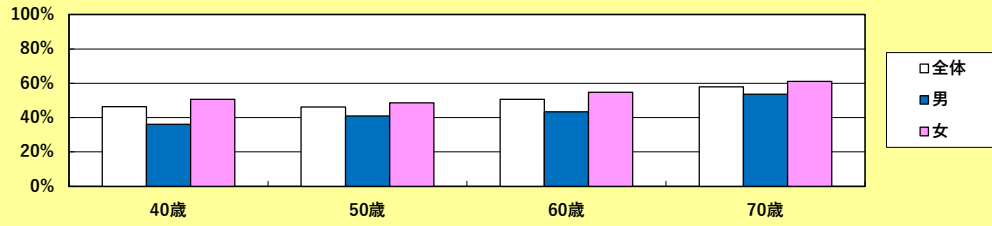
		定期的な歯科健診 (%)			定期的な歯科健診 (人)				
		受診して いる	受診して いない	不明	受診者数	受診して いる	受診して いない	不明	
全 県		50.6%	47.8%	1.6%	5,981	3,029	2,857	95	
	男	43.5%	54.9%	1.6%	2,161	939	1,187	35	
	女	54.7%	43.7%	1.6%	3,820	2,090	1,670	60	
圏 域 別	神 戸		52.4%	45.6%	2.1%	2,329	1,220	1,061	48
		男	46.2%	51.9%	2.0%	810	374	420	16
		女	55.7%	42.2%	2.1%	1,519	846	641	32
	阪神南		54.1%	44.6%	1.4%	725	392	323	10
		男	44.6%	54.6%	0.8%	260	116	142	2
		女	59.4%	38.9%	1.7%	465	276	181	8
	阪神北		52.6%	45.6%	1.7%	804	423	367	14
		男	43.1%	55.9%	1.1%	281	121	157	3
		女	57.7%	40.2%	2.1%	523	302	210	11
	東播磨		42.9%	56.2%	0.9%	557	239	313	5
		男	37.1%	62.5%	0.4%	224	83	140	1
		女	46.8%	52.0%	1.2%	333	156	173	4
	北播磨		50.2%	48.5%	1.2%	482	242	234	6
		男	45.0%	52.9%	2.1%	191	86	101	4
		女	53.6%	45.7%	0.7%	291	156	133	2
	中播磨		40.6%	59.4%	0.0%	106	43	63	0
		男	22.9%	77.1%	0.0%	35	8	27	0
		女	49.3%	50.7%	0.0%	71	35	36	0
	西播磨		46.0%	51.1%	2.9%	309	142	158	9
		男	37.2%	56.2%	6.6%	121	45	68	8
	女	51.6%	47.9%	0.5%	188	97	90	1	
但 馬		36.5%	63.5%	0.0%	288	105	183	0	
	男	31.2%	68.8%	0.0%	93	29	64	0	
	女	39.0%	61.0%	0.0%	195	76	119	0	
丹 波		63.7%	34.1%	2.2%	135	86	46	3	
	男	59.0%	38.5%	2.6%	39	23	15	1	
	女	65.6%	32.3%	2.1%	96	63	31	2	
淡 路		55.7%	44.3%	0.0%	246	137	109	0	
	男	50.5%	49.5%	0.0%	107	54	53	0	
	女	59.7%	40.3%	0.0%	139	83	56	0	

【70歳】

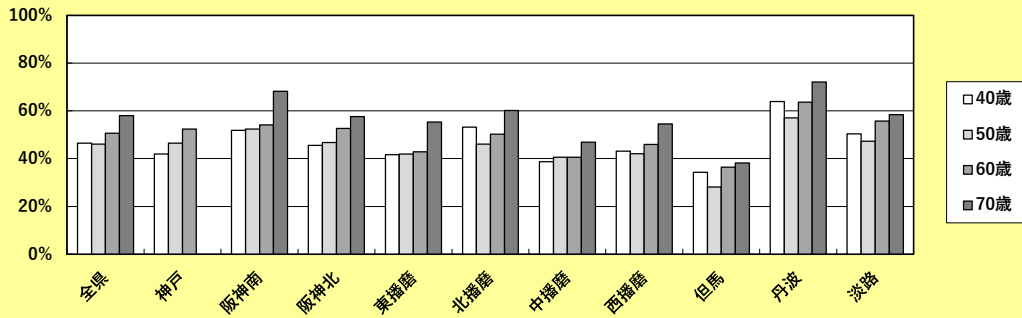
		定期的な歯科健診 (%)			定期的な歯科健診 (人)				
		受診して いる	受診して いない	不明	受診者数	受診して いる	受診して いない	不明	
全 県		58.0%	40.5%	1.5%	4,668	2,707	1,889	72	
	男	53.8%	44.6%	1.6%	2,045	1,100	913	32	
	女	61.3%	37.2%	1.5%	2,623	1,607	976	40	
圏 域 別	神 戸		--	--	--	0	0	0	0
		男	--	--	--	0	0	0	0
		女	--	--	--	0	0	0	0
	阪神南		68.2%	30.6%	1.2%	826	563	253	10
		男	63.4%	35.1%	1.5%	336	213	118	5
		女	71.4%	27.6%	1.0%	490	350	135	5
	阪神北		57.6%	40.9%	1.5%	867	499	355	13
		男	52.6%	46.3%	1.1%	350	184	162	4
		女	60.9%	37.3%	1.7%	517	315	193	9
	東播磨		55.4%	43.6%	1.0%	700	388	305	7
		男	48.6%	50.5%	0.9%	323	157	163	3
		女	61.3%	37.7%	1.1%	377	231	142	4
	北播磨		60.2%	37.9%	1.9%	630	379	239	12
		男	57.0%	40.6%	2.4%	286	163	116	7
		女	62.8%	35.8%	1.5%	344	216	123	5
	中播磨		47.0%	50.4%	2.6%	115	54	58	3
		男	45.1%	52.9%	2.0%	51	23	27	1
		女	48.4%	48.4%	3.1%	64	31	31	2
	西播磨		54.6%	42.3%	3.1%	579	316	245	18
		男	53.2%	43.9%	2.9%	280	149	123	8
	女	55.9%	40.8%	3.3%	299	167	122	10	
但 馬		38.2%	60.7%	1.0%	382	146	232	4	
	男	32.3%	66.5%	1.2%	164	53	109	2	
	女	42.7%	56.4%	0.9%	218	93	123	2	
丹 波		72.0%	25.7%	2.3%	218	157	56	5	
	男	63.6%	34.1%	2.3%	88	56	30	2	
	女	77.7%	20.0%	2.3%	130	101	26	3	
淡 路		58.4%	41.6%	0.0%	351	205	146	0	
	男	61.1%	38.9%	0.0%	167	102	65	0	

		女	56.0%	44.0%	0.0%	184	103	81	0
--	--	---	-------	-------	------	-----	-----	----	---

定期的に歯科健診を受診している人の割合  
(全県、年齢別・性別)



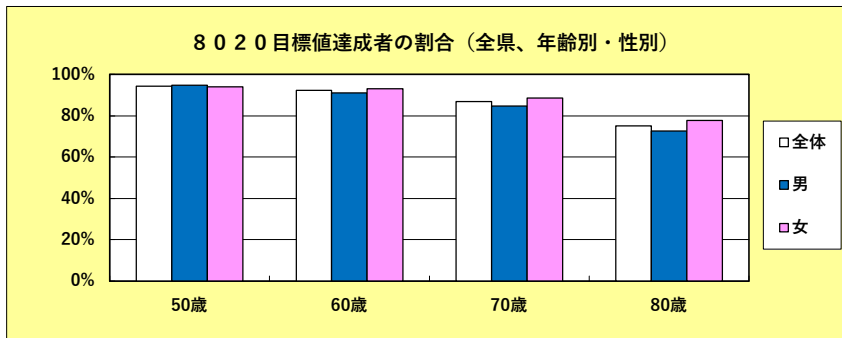
定期的に歯科健診を受診している人の割合 (圏域別)



11. 8020目標値達成者率

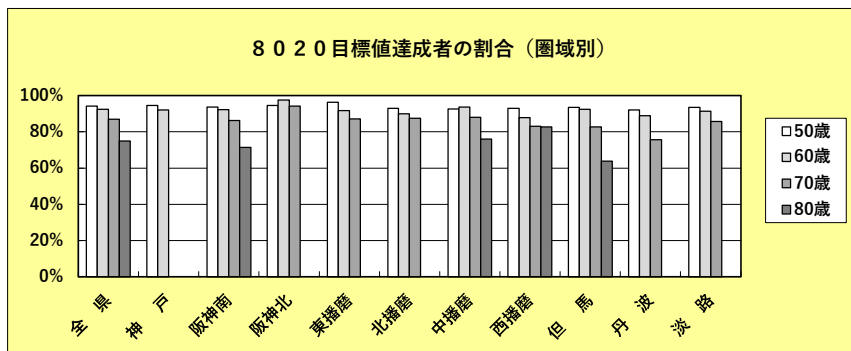
		全 県	圏域別 (%)										
			神 戸	阪神南	阪神北	東播磨	北播磨	中播磨	西播磨	但 馬	丹 波	淡 路	
全 体		89.8%	91.0%	88.5%	93.4%	90.3%	89.0%	88.6%	85.4%	87.3%	84.3%	89.3%	
	男	89.6%	91.9%	88.9%	95.0%	90.1%	87.4%	86.4%	83.0%	82.8%	82.6%	90.1%	
	女	89.9%	90.6%	88.4%	92.6%	90.4%	90.0%	89.9%	87.1%	90.2%	85.0%	88.6%	
年 齢 別	40歳		84.2%	82.3%	84.8%	84.7%	85.6%	85.3%	82.4%	78.1%	86.4%	88.4%	88.1%
		男	88.4%	85.1%	89.9%	91.8%	90.7%	84.4%	80.8%	81.3%	86.1%	94.4%	93.9%
		82.5%	81.3%	83.2%	81.5%	82.2%	85.8%	83.3%	76.6%	86.5%	86.8%	83.6%	
	45歳		86.2%	82.0%	88.8%	88.8%	85.4%	86.6%	84.5%	82.9%	88.3%	88.4%	91.9%
		男	89.7%	84.9%	92.1%	94.6%	90.2%	88.8%	79.2%	82.2%	89.0%	94.4%	95.1%
		84.5%	81.0%	87.5%	85.8%	82.2%	85.4%	87.2%	83.2%	87.8%	86.8%	89.1%	
	50歳		94.2%	94.6%	93.6%	94.6%	96.4%	92.9%	92.6%	93.0%	93.5%	92.1%	93.4%
		男	94.7%	95.7%	92.4%	96.8%	95.2%	93.8%	90.9%	92.9%	94.3%	90.9%	92.9%
		94.0%	94.0%	94.1%	93.6%	97.1%	92.4%	93.2%	93.1%	93.0%	92.4%	93.7%	
	55歳		94.6%	94.6%	93.7%	95.7%	96.6%	94.0%	93.7%	93.5%	94.6%	92.1%	92.6%
		男	94.8%	95.7%	92.5%	97.0%	95.7%	94.0%	96.0%	90.9%	93.0%	90.9%	92.3%
		94.4%	94.0%	94.2%	95.0%	97.1%	94.0%	92.6%	94.4%	95.6%	92.4%	92.8%	
	60歳		92.4%	92.1%	92.1%	97.5%	91.7%	90.0%	93.6%	87.9%	92.4%	88.9%	91.5%
		男	91.1%	91.1%	92.3%	97.5%	90.2%	87.4%	96.4%	80.8%	86.0%	84.6%	94.4%
		93.1%	92.6%	92.0%	97.5%	92.8%	91.8%	92.4%	92.1%	95.4%	90.6%	89.2%	
	65歳		91.6%	92.1%	92.3%	96.9%	91.7%	88.4%	93.4%	84.8%	88.2%	88.9%	89.5%
		男	89.9%	91.1%	92.5%	97.1%	90.1%	85.7%	96.9%	80.5%	79.3%	84.6%	90.5%
		92.6%	92.6%	92.1%	96.8%	92.8%	90.4%	91.9%	88.6%	93.9%	90.6%	88.7%	
	70歳		86.9%	--	86.2%	94.2%	87.1%	87.5%	88.1%	83.1%	82.7%	75.7%	85.8%
		男	84.7%	--	83.0%	93.4%	86.4%	85.3%	86.0%	81.0%	75.6%	77.3%	83.2%
		88.6%	--	88.4%	94.8%	87.8%	89.2%	89.7%	84.9%	88.1%	74.6%	88.0%	
	75歳		85.7%	--	85.8%	92.8%	87.1%	87.4%	84.0%	81.9%	78.0%	75.7%	82.9%
		男	83.6%	--	82.5%	91.5%	86.4%	84.3%	76.7%	80.9%	72.2%	77.3%	79.8%
		87.4%	--	88.0%	93.8%	87.8%	89.8%	89.5%	82.9%	82.0%	74.6%	85.6%	
80歳		75.0%	--	71.4%	--	--	--	76.0%	82.7%	63.9%	--	--	
	男	72.7%	--	50.0%	--	--	--	69.2%	81.8%	61.1%	--	--	
	77.8%	--	80.0%	--	--	--	83.3%	84.2%	66.7%	--	--		

※ 39 市町のデータ (P3参照)



(参考) 8020目標値

- 35～39歳 : 28歯以上
- 40～44歳 : 28歯以上
- 45～49歳 : 25歯以上
- 50～54歳 : 25歯以上
- 55～59歳 : 24歯以上
- 60～64歳 : 24歯以上
- 65～69歳 : 22歯以上
- 70～74歳 : 22歯以上
- 75～79歳 : 20歯以上
- 80～84歳 : 20歯以上



12. 結果の推移（抜粋）

