

令和5年度 保育所、認定こども園、幼稚園及び学校における  
歯科健診結果 調査報告

—兵庫県保健医療部健康増進課—  
令和 6 年 6 月

I 調査方法及び回収状況

1 保育所・認定こども園

市町担当課に調査票を電子メールにより送付し、表1のとおりデータを集計した

表1 保育所・認定こども園に対する調査の回答状況

	施設数	回答施設数	歯科健診受診者数	
			5歳児	
保育所	449	418	5歳児	7,716
認定こども園	509	486	5歳児	13,729

※5歳児: 令和5年4月1日時点で満5歳となる児

※保育所未設置: 西脇市、多可町、加西市、市川町、福崎町、上郡町、新温泉町、香美町、丹波市、丹波篠山市

※認定こども園未設置: 尼崎市、宝塚市、神河町、佐用町

2 幼稚園、学校、高等学校

市町立の園及び学校については、県教育事務所（6か所）や市町組合教育委員会を通じて、県立の高校は県体育保健課を通じて、電子メールにより調査票を送付した

幼稚園236か所、小学校730か所、中学校336か所、高等学校139か所、特別支援学校は幼稚部4か所、小学部26か所、中学部25か所、高等部24か所における令和5年度歯科健診結果を集計した

表2-1 幼稚園に対する調査の回答状況

幼稚園	施設数	回答施設数	歯科健診受診者数	
			5歳児	
	236	236	5歳児	6,688

※5歳児: 令和5年4月1日時点で満5歳となる児

※幼稚園未設置: 西脇市、加東市、多可町、加西市、市川町、福崎町、たつの市、上郡町、新温泉町、養父市、朝来市、丹波市、淡路市

表2-2 学校に対する調査の回答状況

	施設数	回答施設数	歯科健診受診者数					
			1年生	2年生	3年生	4年生	5年生	6年生
小学校	730	730	42,284	43,078	43,650	43,914	44,606	45,498
中学校	336	336	41,111	39,714	40,407	41,111	39,714	40,407
高等学校	139	139	25,183	24,251	23,586	25,183	24,251	23,586
特別支援学校								
幼稚部	4	4	12					
小学部	26	26	128	124	118	141	119	122
中学部	25	25	275	232	215	275	232	215
高等部	24	24	425	357	311	425	357	311

※集計方法について  
 ①う蝕のある者(%) : (むし歯のある者/受診者数) × 100  
 ②処置完了(%) : (むし歯処置完了者/受診者数) × 100 四捨五入表記  
 ③処置未完了(%) : (むし歯処置未完了者/受診者数) × 100 四捨五入表記  
 ∴ ①×②+③

3 1歳6か月児・3歳児の結果について

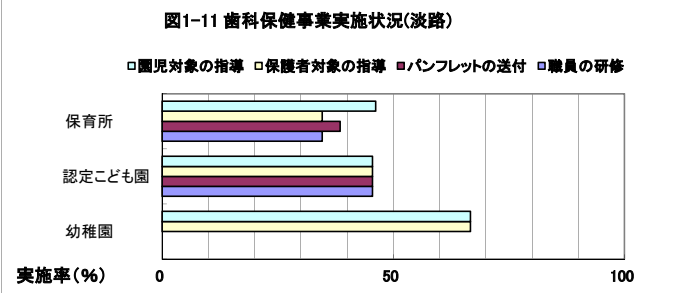
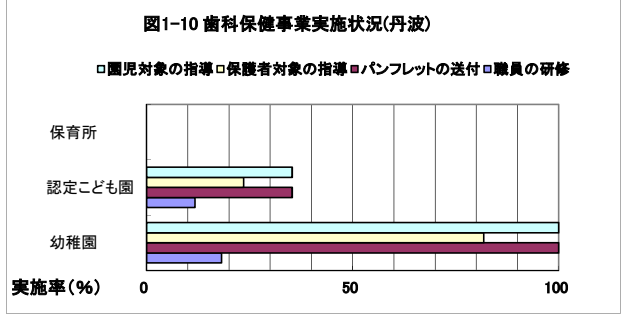
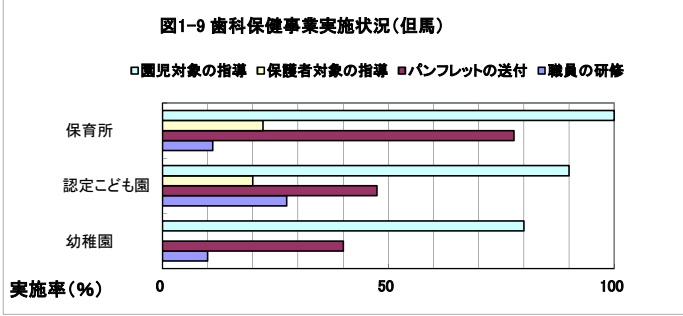
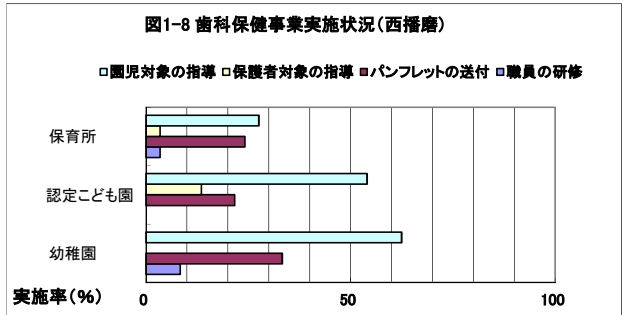
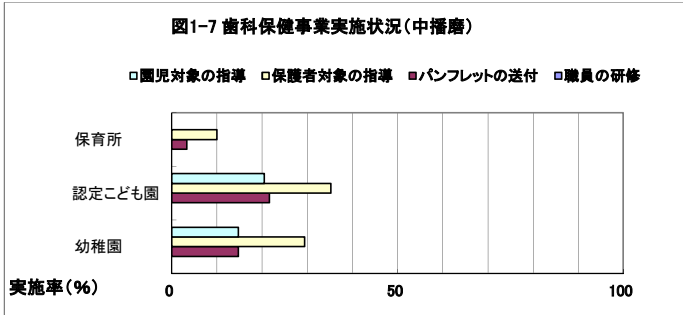
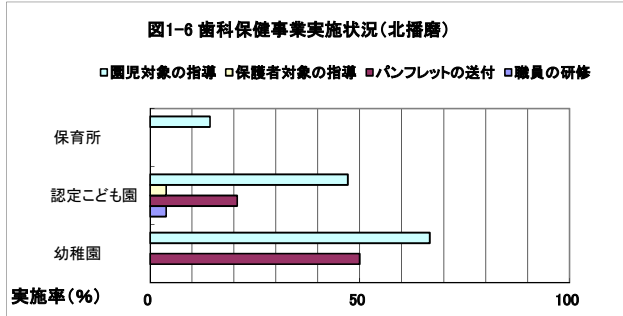
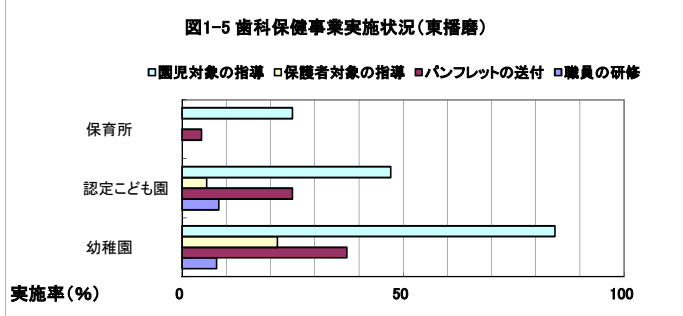
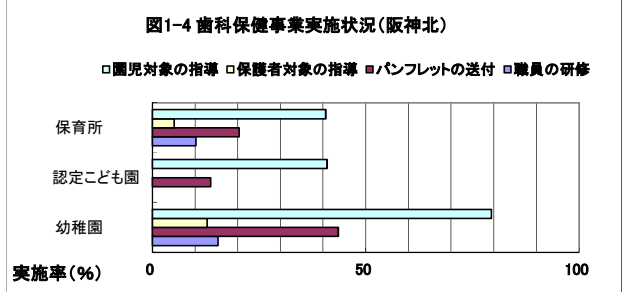
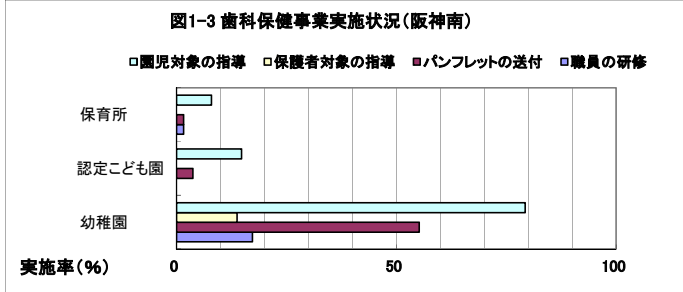
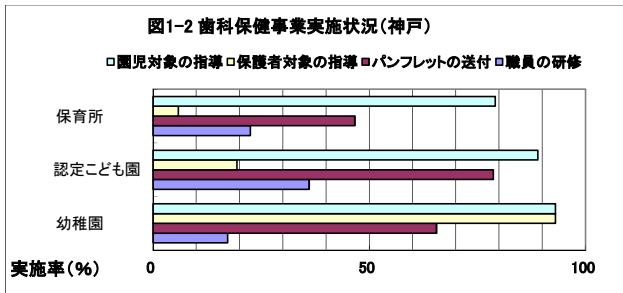
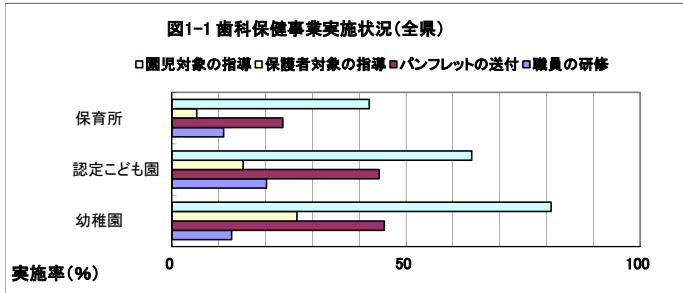
本調査報告における1歳6か月児・3歳児の全ての結果は、令和4年度の市町実施の歯科健康審査の結果を集計した

Ⅱ 結果

1 保育所、認定こども園、幼稚園における歯科保健事業実施状況

表3 保育所、認定こども園、幼稚園における歯科保健事業実施状況

		施設数	回答施設数	園児に対する指導・研修		保護者に対する指導・研修		パンフレットの配布		職員の研修	
				施設数	(%)	施設数	(%)	施設数	(%)	施設数	(%)
保育所	全 県	449	418	176	(42.1%)	22	(5.3%)	99	(23.7%)	46	(11.0%)
	神 戸	128	120	95	(79.2%)	7	(5.8%)	56	(46.7%)	27	(22.5%)
	阪神南	86	63	5	(7.9%)	0	(0.0%)	1	(1.6%)	1	(1.6%)
	阪神北	59	59	24	(40.7%)	3	(5.1%)	12	(20.3%)	6	(10.2%)
	東播磨	68	68	17	(25.0%)	0	(0.0%)	3	(4.4%)	0	(0.0%)
	北播磨	14	14	2	(14.3%)	0	(0.0%)	0	(0.0%)	0	(0.0%)
	中播磨	30	30	4	(13.3%)	0	(0.0%)	3	(10.0%)	1	(3.3%)
	西播磨	29	29	8	(27.6%)	1	(3.4%)	7	(24.1%)	1	(3.4%)
	但 馬	9	9	9	(100.0%)	2	(22.2%)	7	(77.8%)	1	(11.1%)
	丹 波	0	0	0	-	0	-	0	-	0	-
	淡 路	26	26	12	(46.2%)	9	(34.6%)	10	(38.5%)	9	(34.6%)
認定こども園	全 県	509	486	311	(64.0%)	74	(15.2%)	215	(44.2%)	98	(20.2%)
	神 戸	163	155	138	(89.0%)	30	(19.4%)	122	(78.7%)	56	(36.1%)
	阪神南	42	27	4	(14.8%)	0	(0.0%)	1	(3.7%)	0	(0.0%)
	阪神北	22	22	9	(40.9%)	0	(0.0%)	3	(13.6%)	0	(0.0%)
	東播磨	36	36	17	(47.2%)	2	(5.6%)	9	(25.0%)	3	(8.3%)
	北播磨	53	53	25	(47.2%)	2	(3.8%)	11	(20.8%)	2	(3.8%)
	中播磨	88	88	51	(58.0%)	18	(20.5%)	31	(35.2%)	19	(21.6%)
	西播磨	37	37	20	(54.1%)	5	(13.5%)	8	(21.6%)	0	(0.0%)
	但 馬	40	40	36	(90.0%)	8	(20.0%)	19	(47.5%)	11	(27.5%)
	丹 波	17	17	6	(35.3%)	4	(23.5%)	6	(35.3%)	2	(11.8%)
	淡 路	11	11	5	(45.5%)	5	(45.5%)	5	(45.5%)	5	(45.5%)
幼稚園	全 県	236	236	191	(80.9%)	63	(26.7%)	107	(45.3%)	30	(12.7%)
	神 戸	29	29	27	(93.1%)	27	(93.1%)	19	(65.5%)	5	(17.2%)
	阪神南	29	29	23	(79.3%)	4	(13.8%)	16	(55.2%)	5	(17.2%)
	阪神北	39	39	31	(79.5%)	5	(12.8%)	17	(43.6%)	6	(15.4%)
	東播磨	51	51	43	(84.3%)	11	(21.6%)	19	(37.3%)	4	(7.8%)
	北播磨	6	6	4	(66.7%)	0	(0.0%)	3	(50.0%)	0	(0.0%)
	中播磨	34	34	27	(79.4%)	5	(14.7%)	10	(29.4%)	5	(14.7%)
	西播磨	24	24	15	(62.5%)	0	(0.0%)	8	(33.3%)	2	(8.3%)
	但 馬	10	10	8	(80.0%)	0	(0.0%)	4	(40.0%)	1	(10.0%)
	丹 波	11	11	11	(100.0%)	9	(81.8%)	11	(100.0%)	2	(18.2%)
	淡 路	3	3	2	(66.7%)	2	(66.7%)	0	(0.0%)	0	(0.0%)
特別支援学校幼稚部	4	4	1	(25.0%)	0	(0.0%)	1	(25.0%)	0	(0.0%)	



2 小学校、中学校、高等学校における歯科保健事業実施状況

表4 小学校、中学校、高等学校（公立高校のみ）における歯科保健事業実施状況

		施設数	回答施設数	児童・生徒に対する 指導・研修		保護者に対する 指導・研修		保健だよりの配布		職員の研修	
				施設数	(%)	施設数	(%)	施設数	(%)	施設数	(%)
小学校	全 県	730	730	421	(57.7%)	187	(25.6%)	527	(72.2%)	91	(12.5%)
	神 戸	163	163	96	(58.9%)	151	(92.6%)	69	(42.3%)	8	(4.9%)
	阪神南	90	90	34	(37.8%)	5	(5.6%)	49	(54.4%)	9	(10.0%)
	阪神北	82	82	61	(74.4%)	6	(7.3%)	72	(87.8%)	10	(12.2%)
	東播磨	75	75	30	(40.0%)	1	(1.3%)	61	(81.3%)	0	(0.0%)
	北播磨	53	53	15	(28.3%)	0	(0.0%)	22	(41.5%)	0	(0.0%)
	中播磨	80	80	55	(68.8%)	12	(15.0%)	80	(100.0%)	4	(5.0%)
	西播磨	56	56	31	(55.4%)	0	(0.0%)	50	(89.3%)	54	(96.4%)
	但 馬	57	57	50	(87.7%)	8	(14.0%)	56	(98.2%)	5	(8.8%)
	丹 波	35	35	28	(80.0%)	2	(5.7%)	35	(100.0%)	0	(0.0%)
	淡 路	39	39	21	(53.8%)	2	(5.1%)	33	(84.6%)	1	(2.6%)
中学校	全 県	336	336	87	(25.9%)	73	(21.7%)	219	(65.2%)	12	(3.6%)
	神 戸	85	85	21	(24.7%)	69	(81.2%)	23	(27.1%)	7	(8.2%)
	阪神南	40	40	6	(15.0%)	0	(0.0%)	19	(47.5%)	1	(2.5%)
	阪神北	37	37	11	(29.7%)	3	(8.1%)	34	(91.9%)	3	(8.1%)
	東播磨	35	35	3	(8.6%)	0	(0.0%)	27	(77.1%)	0	(0.0%)
	北播磨	24	24	3	(12.5%)	0	(0.0%)	13	(54.2%)	0	(0.0%)
	中播磨	39	39	8	(20.5%)	1	(2.6%)	39	(100.0%)	1	(2.6%)
	西播磨	28	28	13	(46.4%)	0	(0.0%)	22	(78.6%)	0	(0.0%)
	但 馬	22	22	13	(59.1%)	0	(0.0%)	22	(100.0%)	0	(0.0%)
	丹 波	11	11	5	(45.5%)	0	(0.0%)	11	(100.0%)	0	(0.0%)
	淡 路	15	15	4	(26.7%)	0	(0.0%)	9	(60.0%)	0	(0.0%)
高等学校	全 県	139	18	2	(11.1%)	7	(38.9%)	13	(72.2%)	0	(0.0%)
	神 戸	8	8	2	(25.0%)	7	(87.5%)	7	(87.5%)	0	(0.0%)
	阪神南	24	5	0	(0.0%)	0	(0.0%)	2	(40.0%)	0	(0.0%)
	阪神北	18	1	0	(0.0%)	0	(0.0%)	1	(100.0%)	0	(0.0%)
	東播磨	21	1	0	(0.0%)	0	(0.0%)	0	(0.0%)	0	(0.0%)
	北播磨	10	0	0	-	0	-	0	-	0	-
	中播磨	20	3	0	(0.0%)	0	(0.0%)	0	(0.0%)	0	(0.0%)
	西播磨	14	0	0	-	0	-	0	-	0	-
	但 馬	12	0	0	-	0	-	0	-	0	-
	丹 波	6	0	0	-	0	-	0	-	0	-
	淡 路	6	0	0	-	0	-	0	-	0	-
特別支援学校小学部	26	13	6	(46.2%)	0	(0.0%)	6	(46.2%)	2	(15.4%)	
特別支援学校中学部	25	13	5	(38.5%)	0	(0.0%)	6	(46.2%)	2	(15.4%)	
特別支援学校高等部	24	11	5	(45.5%)	0	(0.0%)	6	(54.5%)	2	(18.2%)	

図2-1 歯科保健事業実施状況(全県)

□児童・生徒対象の指導 □保護者対象の指導 □保健だよりの配布 □職員の研修

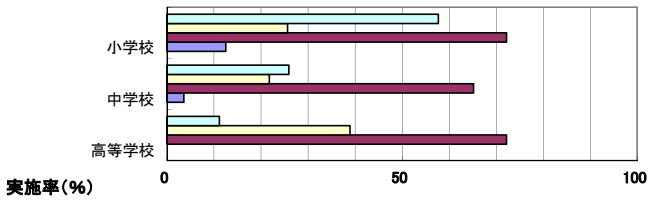


図2-2 歯科保健事業実施状況(神戸)

□児童・生徒対象の指導 □保護者対象の指導 □パンフレットの送付 □職員の研修

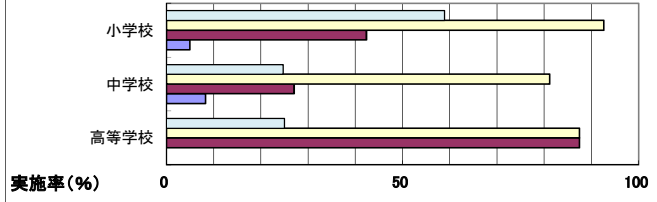


図2-3 歯科保健事業実施状況(阪神南)

□児童・生徒対象の指導 □保護者対象の指導 □保健だよりの配布 □職員の研修

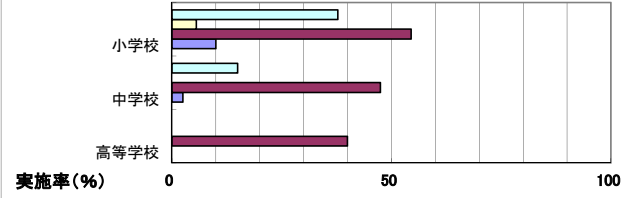


図2-4 歯科保健事業実施状況(阪神北)

□児童・生徒対象の指導 □保護者対象の指導 □保健だよりの配布 □職員の研修

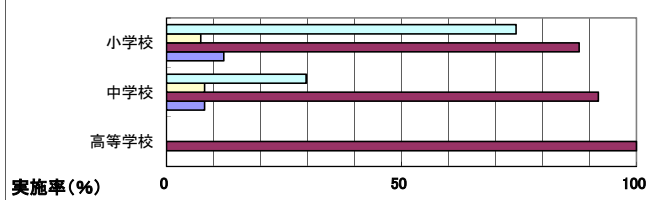


図2-5 歯科保健事業実施状況(東播磨)

□児童・生徒対象の指導 □保護者対象の指導 □保健だよりの配布 □職員の研修

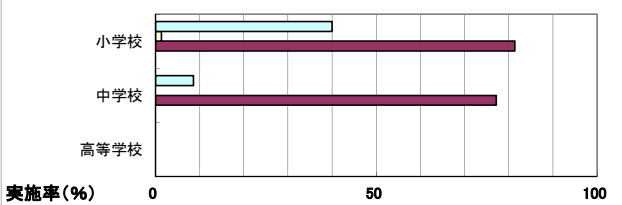


図2-6 歯科保健事業実施状況(北播磨)

□児童・生徒対象の指導 □保護者対象の指導 □保健だよりの配布 □職員の研修

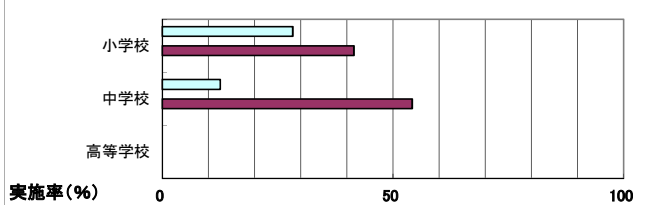


図2-7 歯科保健事業実施状況(中播磨)

□児童・生徒対象の指導 □保護者対象の指導 □保健だよりの配布 □職員の研修

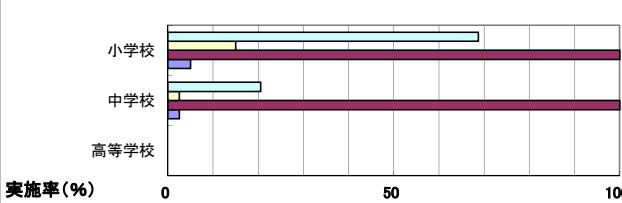


図2-8 歯科保健事業実施状況(西播磨)

□児童・生徒対象の指導 □保護者対象の指導 □保健だよりの配布 □職員の研修

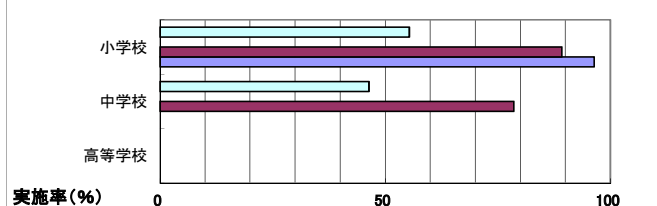


図2-9 歯科保健事業実施状況(但馬)

□児童・生徒対象の指導 □保護者対象の指導 □保健だよりの配布 □職員の研修

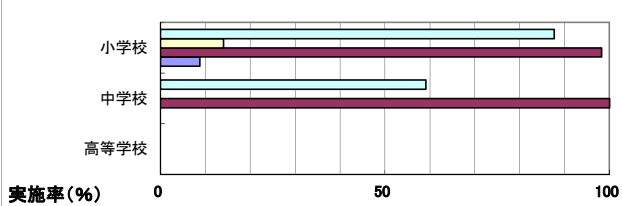


図2-10 歯科保健事業実施状況(丹波)

□児童・生徒対象の指導 □保護者対象の指導 □保健だよりの配布 □職員の研修

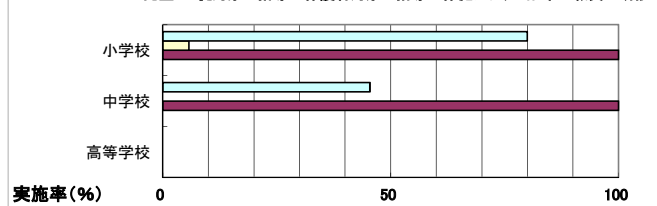
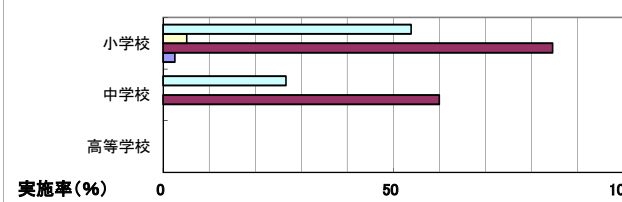


図2-11 歯科保健事業実施状況(淡路)

□児童・生徒対象の指導 □保護者対象の指導 □保健だよりの配布 □職員の研修



3 う蝕有病状況 ※特別支援学校の状況は含まない

(1) 全県 ※1歳6か月・3歳児の結果については、令和4年度の市町実施の歯科健康診査の結果より

表5-1 う蝕有病状況（全県）

	う蝕有病者率（％）				一人平均う蝕数（歯）	
	計	A型	B型	C型	受診者	有病者
1歳6か月	0.6	0.5	0.1	0.0	0.02	2.92
3歳	7.9	5.9	1.6	0.4	0.24	3.02

	う蝕有病者率（％）			一人平均う蝕数（歯）	
	計	処置完了者	処置未完了者	受診者	有病者
5歳	22.4	7.1	15.3	0.77	3.44
小学1年生	28.2	11.2	17.0	-	-
小学2年生	34.2	16.5	17.8	-	-
小学3年生	40.6	21.8	18.8	-	-
小学4年生	41.3	23.4	17.9	-	-
小学5年生	36.6	21.1	15.5	-	-
小学6年生	29.9	17.8	12.1	-	-
中学1年生	27.1	16.5	10.5	0.54	1.99
中学2年生	27.3	16.6	10.7	-	-
中学3年生	30.9	18.9	12.0	-	-
高校1年生	35.8	22.1	13.7	-	-
高校2年生	40.0	25.0	15.0	-	-
高校3年生	43.2	26.8	16.4	-	-
5歳（保育所）	22.3	6.5	15.8	0.82	3.68
5歳（認こ）	22.6	7.4	15.2	0.78	3.43
5歳（幼稚園）	22.0	7.1	14.9	0.70	3.19

	受診者あたり（歯）					有病者あたり（歯）				
	合計	喪失歯	う蝕			合計	喪失歯	う蝕		
			計	処置歯	処置未完了歯			計	処置歯	処置未完了歯
中学1年生	0.54	0.01	0.53	0.35	0.18	1.99	0.04	1.96	1.28	0.67

注）5歳児（幼稚園）～高3の全国の結果は「令和4年度学校保健統計」より

注）5歳児の全国データは幼稚園のみのため、全県データも幼稚園データで比較

注）3歳児の全国の結果は「令和4年度地域保健・健康増進事業報告」より

図3-1 年齢別う蝕有病者率（全県）

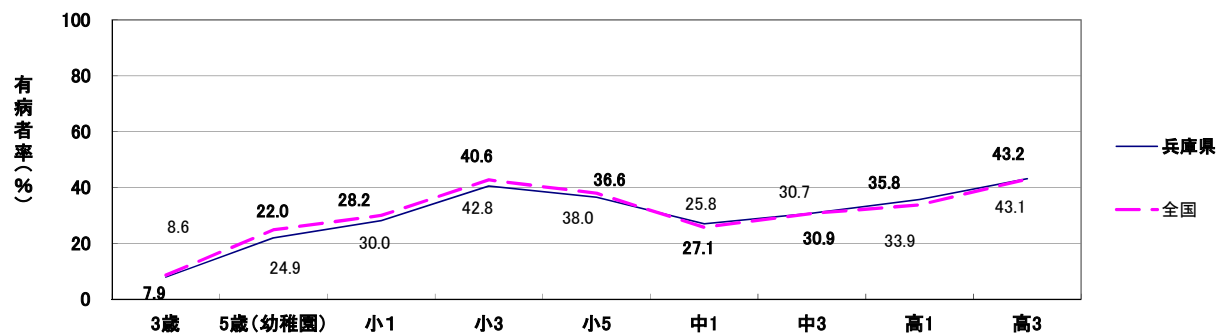


表5-2 う歯の本数別状況（全県）

	回答 施設数	市町数		
		全施設回答	一部施設 回答	全施設 回答なし
保育所	330	26	4	1
認定こども園	432	32	5	0
幼稚園	133	20	1	7
中学1年生	144	22	9	10

	受診者数	う蝕有病者数					
		計	1本	2本	3本	4本	5本
保育所	6,178	1,353	361	304	148	132	99
			26.7%	22.5%	10.9%	9.8%	7.3%
			6本	7本	8本	9本	10本以上
			87	52	52	22	96
			6.4%	3.8%	3.8%	1.6%	7.1%
認定こども園	11,918	2,685	750	650	276	267	142
			27.9%	24.2%	10.3%	9.9%	5.3%
			6本	7本	8本	9本	10本以上
			148	111	97	78	166
			5.5%	4.1%	3.6%	2.9%	6.2%
幼稚園	2,738	663	153	142	84	67	43
			23.1%	21.4%	12.7%	10.1%	6.5%
			6本	7本	8本	9本	10本以上
			40	42	34	22	36
			6.0%	6.3%	5.1%	3.3%	5.4%
中学1年生	13,948	4,237	1608	1111	636	457	179
			38.0%	26.2%	15.0%	10.8%	4.2%
			6本	7本	8本	9本	10本以上
			112	57	31	17	29
			2.6%	1.3%	0.7%	0.4%	0.7%

注) %は本数別回答ありのう蝕有病者における割合

図3-2 本数別う歯のある者(%)  
-5歳児、全県-

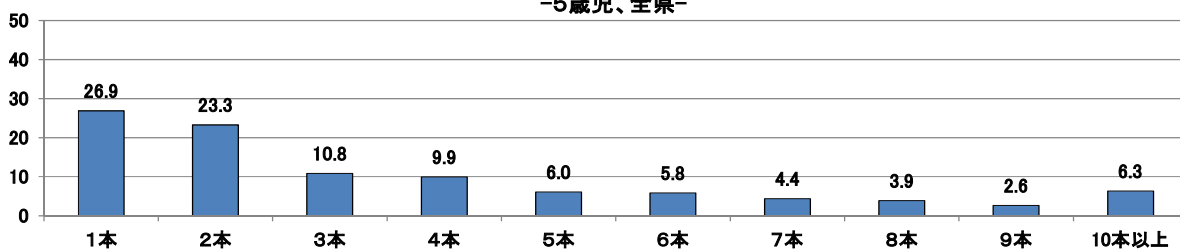
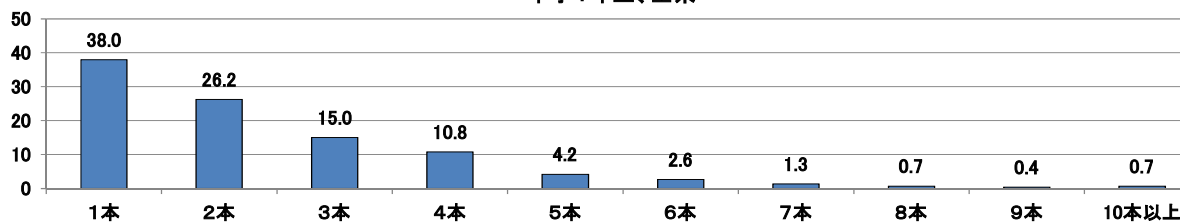


図3-3 本数別う歯のある者(%)  
-中学1年生、全県-





(2) 特別支援学校

表6-1 特別支援学校におけるう蝕有病状況（全県）

	う蝕有病者率（％）			一人平均う蝕数（歯）	
	計	処置完了者	処置未完了者	受診者	有病者
小学1年生	24.2	7.0	17.2	-	-
小学2年生	27.4	11.3	16.1	-	-
小学3年生	30.5	16.1	14.4	-	-
小学4年生	34.0	13.5	20.6	-	-
小学5年生	33.6	5.9	27.7	-	-
小学6年生	22.1	8.2	13.9	-	-
中学1年生	34.5	15.6	18.9	0.44	1.28
中学2年生	31.5	11.6	19.8	-	-
中学3年生	35.3	18.6	16.7	-	-
高校1年生	32.7	19.1	13.6	-	-
高校2年生	42.6	21.0	21.6	-	-
高校3年生	47.3	28.0	19.3	-	-

※幼稚部は対象者が少なく個人が特定されるおそれがあるため、数値を公表しない

	受診者あたり（歯）					有病者あたり（歯）				
	合計	喪失歯	う蝕			合計	喪失歯	う蝕		
			計	処置歯	処置未完了歯			計	処置歯	処置未完了歯
中学1年生	0.44	0.00	0.44	0.24	0.20	1.28	0.00	1.28	0.69	0.59

注）神戸市、尼崎市、西宮市、伊丹市、宝塚市、川西市、三田市、明石市、加古川市、播磨町、三木市、小野市、加西市、姫路市、丹波篠山市のみ

図3-4 年齢別う蝕有病率（特別支援学校）

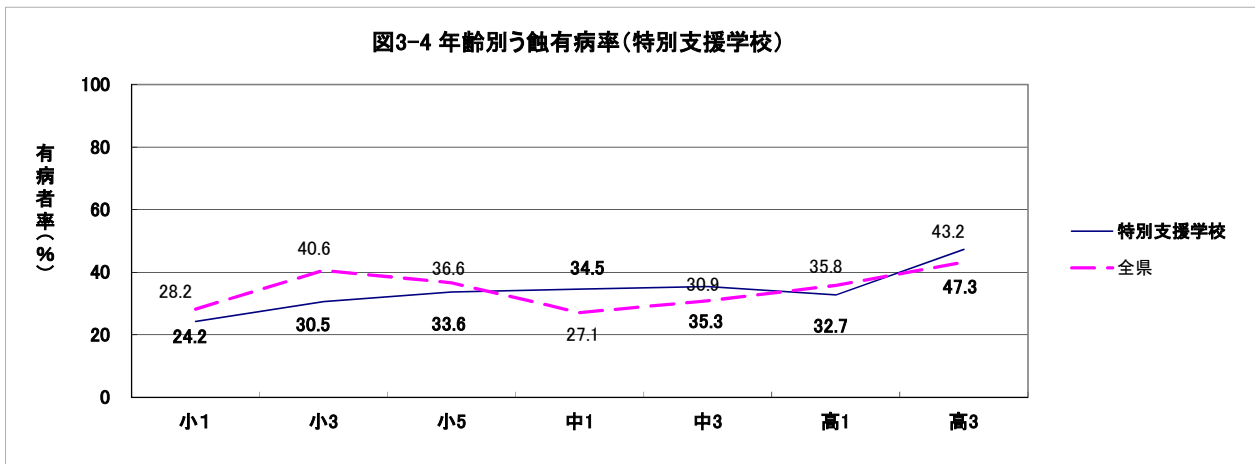


表6-2 う歯の本数別状況（特別支援学校）

	回答 施設数	市町数		
		全施設回答	一部施設 回答	全施設 回答なし
幼稚部	0	0	0	3
中学1年生	5	5	0	10

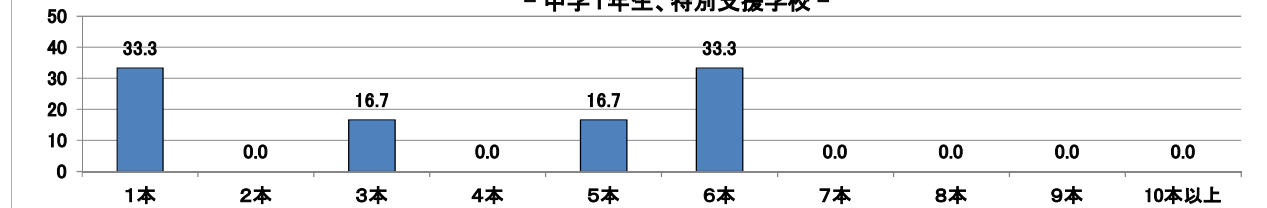
	受診者数	う蝕有病者数					
		計	1本	2本	3本	4本	5本
中学1年生	20	6	2	0	1	0	1
			33.3%	0.0%	16.7%	0.0%	16.7%
			6本	7本	8本	9本	10本以上
			2	0	0	0	0
			33.3%	0.0%	0.0%	0.0%	0.0%

※幼稚部は対象者が少なく個人が特定されるおそれがあるため、数値を公表しない

注) %は本数別回答ありのう蝕有病者における割合

図3-5 本数別う歯のある者(%)

- 中学1年生、特別支援学校 -



(3) 圏域別

① 神戸圏域

表7-1 う蝕有病状況(神戸)

	う蝕有病者率 (%)				一人平均う蝕数 (歯)	
	計	A型	B型	C型	受診者	有病者
1歳6か月	0.8	0.6	0.1	0.1	0.02	2.61
3歳	7.9	5.8	1.7	0.4	0.24	3.07

	う蝕有病者率 (%)			一人平均う蝕数 (歯)	
	計	処置完了者	処置未完了者	受診者	有病者
5歳	22.7	7.8	14.9	0.81	3.55
小学1年生	24.7	11.5	13.3	-	-
小学2年生	31.5	16.7	14.8	-	-
小学3年生	37.0	21.5	15.5	-	-
小学4年生	37.6	23.8	13.8	-	-
小学5年生	33.2	21.3	11.9	-	-
小学6年生	24.7	16.1	8.6	-	-
中学1年生	23.4	14.3	9.2	0.45	1.92
中学2年生	23.5	14.0	9.5	-	-
中学3年生	27.1	16.6	10.5	-	-
高校1年生	34.2	15.7	18.4	-	-
高校2年生	36.1	16.7	19.4	-	-
高校3年生	37.2	15.9	21.4	-	-
5歳(保育所)	26.2	8.1	18.0	1.07	4.11
5歳(認こ)	20.7	7.9	12.9	0.64	3.08
5歳(幼稚園)	26.4	6.0	20.4	1.22	4.61

	受診者あたり(歯)					有病者あたり(歯)				
	合計	喪失歯	う蝕			合計	喪失歯	う蝕		
			計	処置歯	処置未完了歯			計	処置歯	処置未完了歯
中学1年生	0.45	0.01	0.44	0.28	0.16	1.92	0.04	1.88	1.19	0.69

図4-1 年齢別う蝕有病者率(神戸)

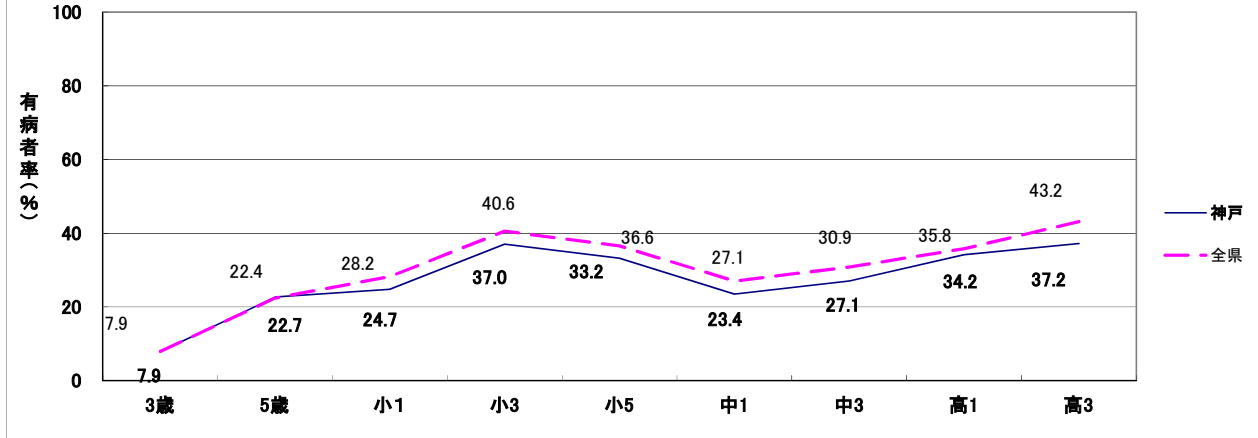


表7-2 う歯の本数別状況(神戸)

	回答 施設数	市町数		
		全施設回答	一部施設 回答	全施設 回答なし
保育所	99	0	1	0
認定こども園	114	0	1	0
幼稚園	0	0	0	1
中学1年生	85	0	0	1

	受診者数	う蝕有病者数					
		計	1本	2本	3本	4本	5本
保育所	1,597	420	96	83	46	49	42
			22.9%	19.8%	11.0%	11.7%	10.0%
			6本	7本	8本	9本	10本以上
			27	17	22	10	28
			6.4%	4.0%	5.2%	2.4%	6.7%
認定こども園	2,855	556	189	129	47	50	35
			34.0%	23.2%	8.5%	9.0%	6.3%
			6本	7本	8本	9本	10本以上
			26	23	11	14	32
			4.7%	4.1%	2.0%	2.5%	5.8%
幼稚園	0	0	0	0	0	0	0
			-	-	-	-	-
			6本	7本	8本	9本	10本以上
			0	0	0	0	0
			-	-	-	-	-
中学1年生	0	0	0	0	0	0	0
			-	-	-	-	-
			6本	7本	8本	9本	10本以上
			0	0	0	0	0
			-	-	-	-	-

注) %は本数別回答ありのう蝕有病者における割合

② 阪神南圏域

表7-3 う蝕有病状況(阪神南)

	う蝕有病者率 (%)				一人平均う歯数 (歯)	
	計	A型	B型	C型	受診者	有病者
1歳6か月	0.4	0.3	0.1	0.0	0.01	2.53
3歳	7.2	5.5	1.4	0.3	0.22	3.01

	う蝕有病者率 (%)			一人平均う歯数 (歯)	
	計	処置完了者	処置未完了者	受診者	有病者
5歳	17.4	4.8	12.6	0.55	3.15
小学1年生	26.3	10.8	15.5	-	-
小学2年生	31.9	15.9	16.0	-	-
小学3年生	39.7	20.6	19.2	-	-
小学4年生	40.0	21.4	18.6	-	-
小学5年生	36.0	19.5	16.5	-	-
小学6年生	29.1	16.4	12.6	-	-
中学1年生	26.9	15.3	11.6	0.57	2.12
中学2年生	27.1	15.0	12.1	-	-
中学3年生	30.8	16.5	14.4	-	-
高校1年生	33.2	19.2	14.0	-	-
高校2年生	36.6	23.2	13.4	-	-
高校3年生	37.7	23.9	13.8	-	-
5歳(保育所)	18.1	5.5	12.7	0.65	3.61
5歳(認可)	9.4	1.4	8.1	0.27	2.87
5歳(幼稚園)	24.2	7.2	17.1	0.62	2.56

	受診者あたり (歯)					有病者あたり (歯)				
	合計	喪失歯	う歯			合計	喪失歯	う歯		
			計	処置歯	処置未完了歯			計	処置歯	処置未完了歯
中学1年生	0.57	0.02	0.55	0.35	0.20	2.12	0.06	2.06	1.30	0.75

図4-2 年齢別う蝕有病者率(阪神南)

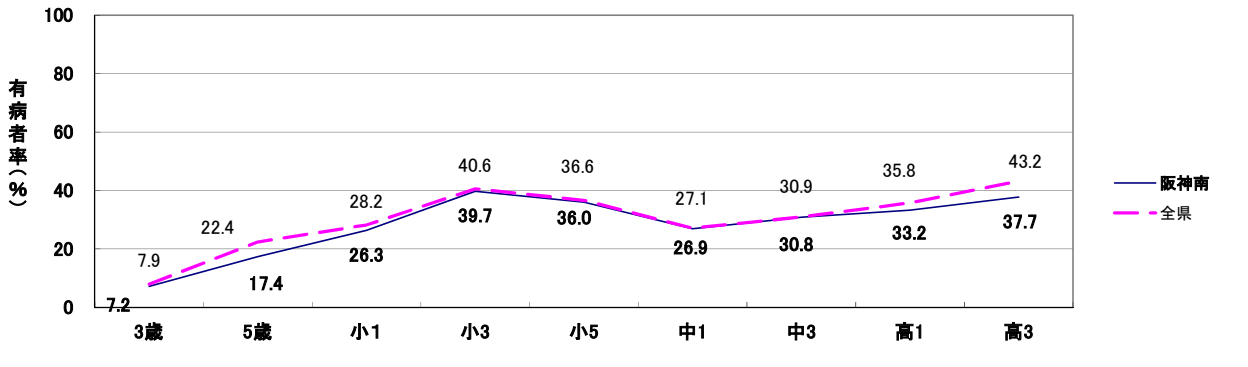


表7-4 う歯の本数別状況（阪神南圏域）

	回答施設数	市町数		
		全施設回答	一部施設回答	全施設回答なし
保育所	63	3	0	0
認定こども園	27	2	0	0
幼稚園	14	1	1	1
中学1年生	8	0	1	2

	受診者数	う蝕有病者数					
		計	1本	2本	3本	4本	5本
保育所	1,154	209	74	40	15	13	16
			35.4%	19.1%	7.2%	6.2%	7.7%
			6本	7本	8本	9本	10本以上
			22	3	10	2	14
			10.5%	1.4%	4.8%	1.0%	6.7%
認定こども園	583	55	18	18	6	4	2
			32.7%	32.7%	10.9%	7.3%	3.6%
			6本	7本	8本	9本	10本以上
			2	0	2	0	3
			3.6%	0.0%	3.6%	0.0%	5.5%
幼稚園	301	82	31	19	7	7	7
			37.8%	23.2%	8.5%	8.5%	8.5%
			6本	7本	8本	9本	10本以上
			1	5	2	1	2
			1.2%	6.1%	2.4%	1.2%	2.4%
中学1年生	1,608	391	132	102	71	38	16
			33.8%	26.1%	18.2%	9.7%	4.1%
			6本	7本	8本	9本	10本以上
			16	5	6	4	1
			4.1%	1.3%	1.5%	1.0%	0.3%

注) %は本数別回答ありのう蝕有病者における割合

図4-3 本数別う歯のある者(%)  
- 5歳児、阪神南 -

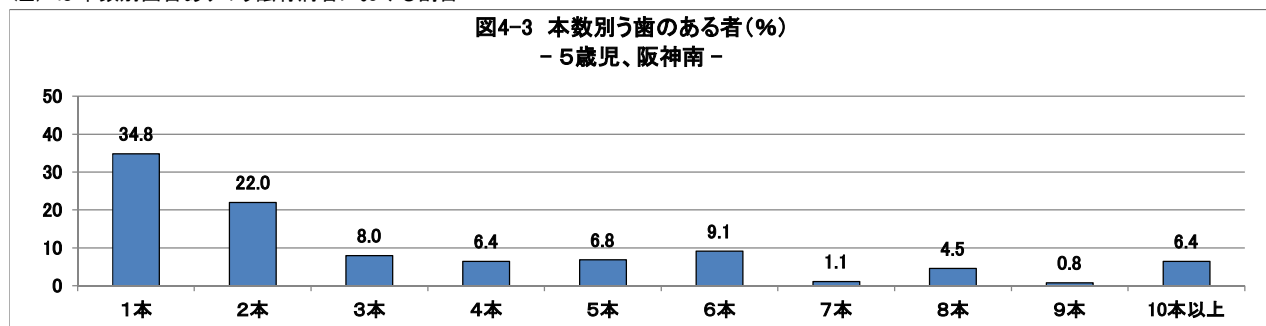
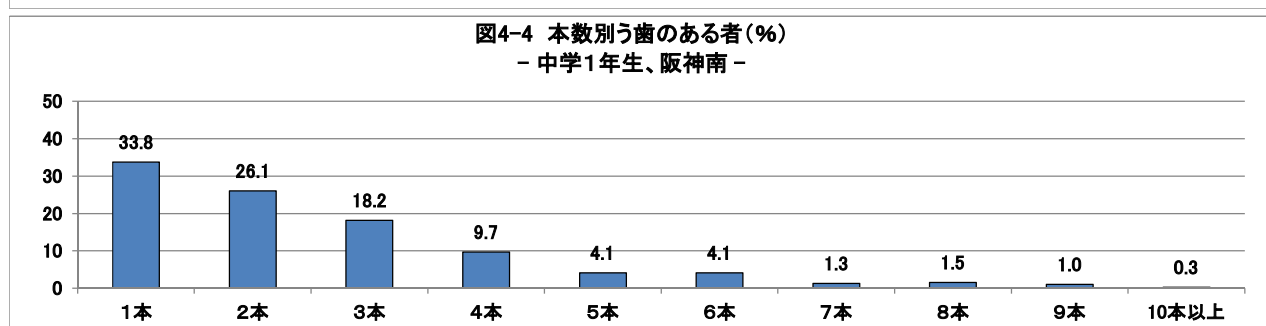


図4-4 本数別う歯のある者(%)  
- 中学1年生、阪神南 -



③ 阪神北圏域

表7-5 う蝕有病状況（阪神北）

	う蝕有病者率（％）				一人平均う蝕数（歯）	
	計	A型	B型	C型	受診者	有病者
1歳6か月	0.6	0.4	0.1	0.0	0.02	3.04
3歳	7.0	5.7	1.1	0.2	0.21	2.94

	う蝕有病者率（％）			一人平均う蝕数（歯）	
	計	処置完了者	処置未完了者	受診者	有病者
5歳	18.5	6.7	11.8	0.65	3.53
小学1年生	27.4	9.5	17.9	-	-
小学2年生	31.4	13.9	17.5	-	-
小学3年生	37.6	19.9	17.7	-	-
小学4年生	37.9	20.3	17.5	-	-
小学5年生	34.1	19.0	15.1	-	-
小学6年生	28.9	16.5	12.4	-	-
中学1年生	23.3	14.2	9.1	0.44	1.90
中学2年生	25.7	16.5	9.2	-	-
中学3年生	28.6	17.8	10.9	-	-
高校1年生	25.9	15.5	10.4	-	-
高校2年生	28.6	17.0	11.6	-	-
高校3年生	31.3	18.2	13.1	-	-
5歳（保育所）	15.4	4.9	10.4	0.55	3.56
5歳（認可）	24.4	8.8	15.6	0.76	3.13
5歳（幼稚園）	16.9	7.0	9.9	0.68	4.02

	受診者あたり（歯）					有病者あたり（歯）				
	合計	喪失歯	う蝕			合計	喪失歯	う蝕		
			計	処置歯	処置未完了歯			計	処置歯	処置未完了歯
中学1年生	0.44	0.00	0.44	0.28	0.16	1.90	0.02	1.88	1.18	0.70

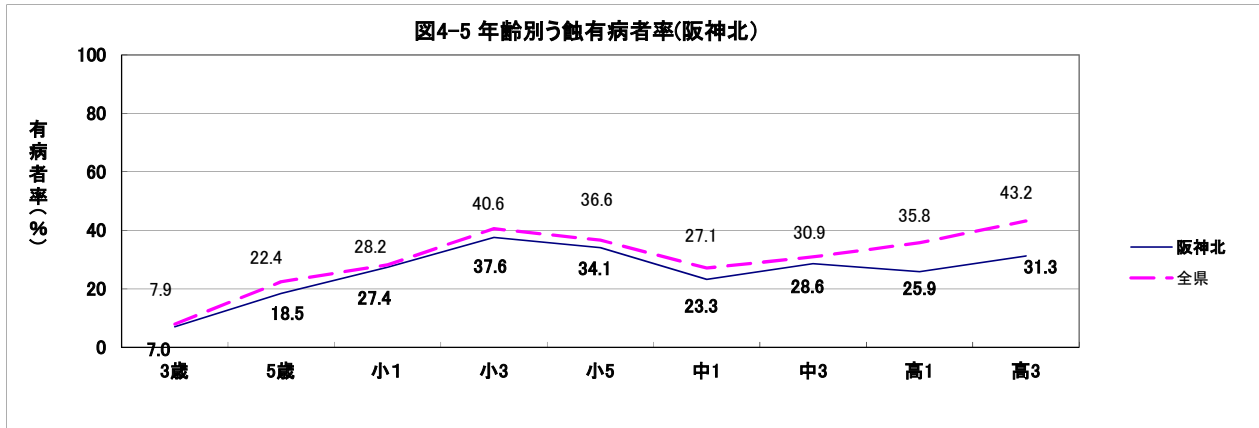


表7-6 う歯の本数別状況(阪神北)

	回答 施設数	市町数		
		全施設回答	一部施設 回答	全施設 回答なし
保育所	59	5	0	0
認定こども園	22	4	0	0
幼稚園	23	2	0	3
中学1年生	17	3	0	2

	受診者数	う蝕有病者数					
		計	1本	2本	3本	4本	5本
保育所	1,293	199	53	53	30	8	16
			26.6%	26.6%	15.1%	4.0%	8.0%
			6本	7本	8本	9本	10本以上
			8	10	3	3	15
			4.0%	5.0%	1.5%	1.5%	7.5%
認定こども園	978	239	70	72	24	25	6
			29.3%	30.1%	10.0%	10.5%	2.5%
			6本	7本	8本	9本	10本以上
			10	8	7	6	11
			4.2%	3.3%	2.9%	2.5%	4.6%
幼稚園	588	114	31	31	15	16	4
			27.2%	27.2%	13.2%	14.0%	3.5%
			6本	7本	8本	9本	10本以上
			6	4	1	2	4
			5.3%	3.5%	0.9%	1.8%	3.5%
中学1年生	2,481	612	235	155	92	71	29
			38.4%	25.3%	15.0%	11.6%	4.7%
			6本	7本	8本	9本	10本以上
			8	9	6	2	5
			1.3%	1.5%	1.0%	0.3%	0.8%

注) %は本数別回答ありのう蝕有病者における割合

図4-6 本数別う歯のある者(%)  
-5歳児、阪神北-

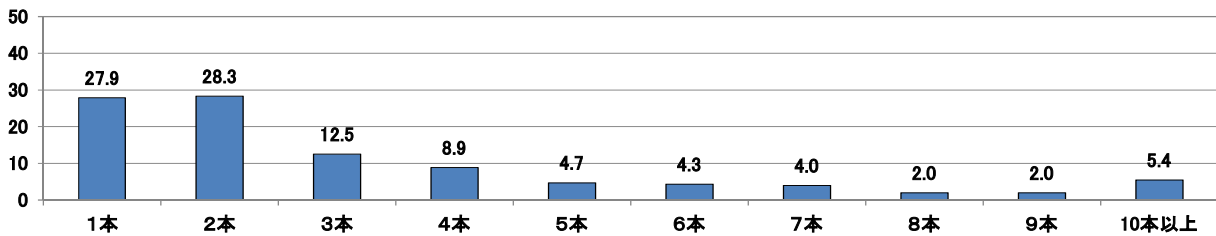
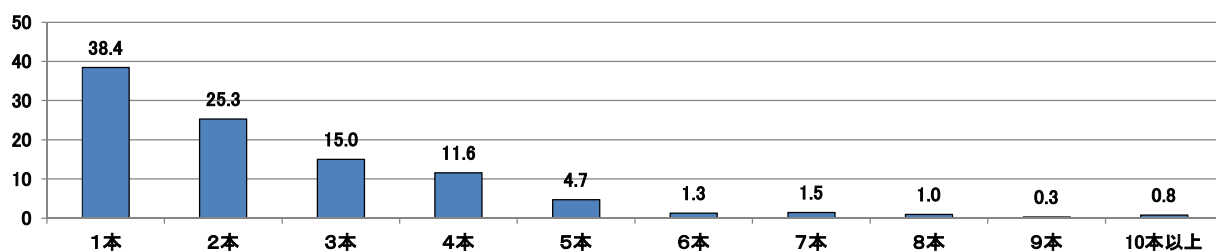


図4-7 本数別う歯のある者(%)  
-中学1年生、阪神北-





④ 東播磨圏域

表7-7 う蝕有病状況（東播磨）

	う蝕有病者率 (%)				一人平均う蝕数 (歯)	
	計	A型	B型	C型	受診者	有病者
1歳6か月	0.7	0.7	0.0	0.0	0.03	3.74
3歳	8.2	6.1	1.7	0.5	0.27	3.24

	う蝕有病者率 (%)			一人平均う蝕数 (歯)	
	計	処置完了者	処置未完了者	受診者	有病者
5歳	22.1	7.6	14.5	0.62	2.82
小学1年生	30.2	12.7	17.5	-	-
小学2年生	35.8	17.2	18.6	-	-
小学3年生	42.2	23.1	19.1	-	-
小学4年生	42.0	23.4	18.6	-	-
小学5年生	36.5	20.4	16.0	-	-
小学6年生	30.4	17.9	12.5	-	-
中学1年生	25.8	15.5	10.3	0.53	2.06
中学2年生	25.2	15.4	9.8	-	-
中学3年生	28.6	17.5	11.1	-	-
高校1年生	37.1	22.2	15.0	-	-
高校2年生	42.2	25.1	17.1	-	-
高校3年生	48.0	28.7	19.2	-	-
5歳 (保育所)	22.7	7.0	15.8	0.80	3.53
5歳 (認こ)	24.2	9.4	14.9	0.89	3.66
5歳 (幼稚園)	21.0	7.3	13.7	0.45	2.13

	受診者あたり (歯)					有病者あたり (歯)				
	合計	喪失歯	う蝕			合計	喪失歯	う蝕		
			計	処置歯	処置未完了歯			計	処置歯	処置未完了歯
中学1年生	0.53	0.01	0.52	0.34	0.18	2.06	0.05	2.01	1.33	0.69

図4-8 年齢別う蝕有病者率(東播磨)

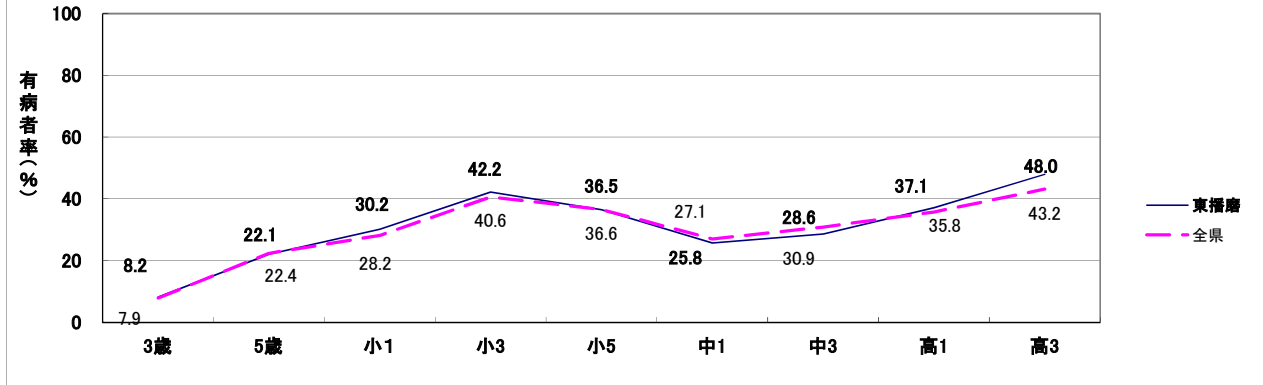


表7-8 う歯の本数別状況（東播磨）

	回答施設数	市町数		
		全施設回答	一部施設回答	全施設回答なし
保育所	8	4	0	1
認定こども園	33	3	2	0
幼稚園	8	3	0	2
中学1年生	6	1	2	2

	受診者数	う蝕有病者数					
		計	1本	2本	3本	4本	5本
保育所	257	61	10	17	8	3	4
			16.4%	27.9%	13.1%	4.9%	6.6%
			6本	7本	8本	9本	10本以上
			8	4	2	1	4
			13.1%	6.6%	3.3%	1.6%	6.6%
認定こども園	960	249	74	50	19	25	16
			29.7%	20.1%	7.6%	10.0%	6.4%
			6本	7本	8本	9本	10本以上
			18	9	11	7	20
			7.2%	3.6%	4.4%	2.8%	8.0%
幼稚園	190	51	7	13	10	2	4
			13.7%	25.5%	19.6%	3.9%	7.8%
			6本	7本	8本	9本	10本以上
			3	7	2	0	3
			5.9%	13.7%	3.9%	0.0%	5.9%
中学1年生	753	191	88	47	24	21	4
			46.1%	24.6%	12.6%	11.0%	2.1%
			6本	7本	8本	9本	10本以上
			2	2	2	0	1
			1.0%	1.0%	1.0%	0.0%	0.5%

注) %は本数別回答ありのう蝕有病者における割合

図4-9 本数別う歯のある者(%)  
-5歳児、東播磨-

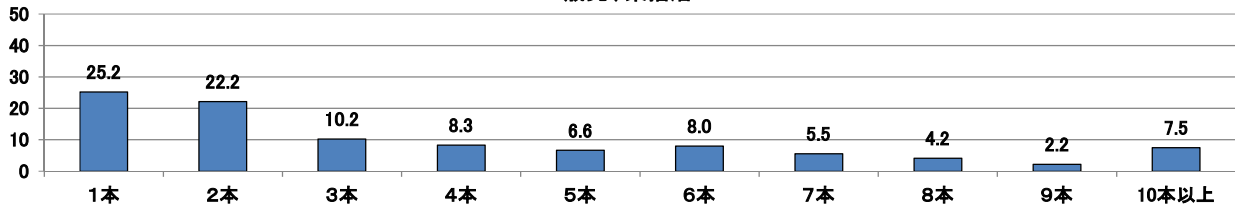
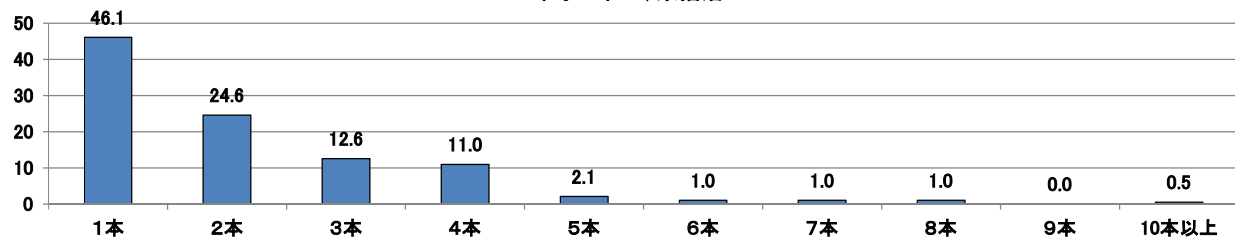


図4-10 本数別う歯のある者(%)  
-中学1年生、東播磨-



⑤ 北播磨圏域

表7-9 う蝕有病状況（北播磨）

	う蝕有病者率（％）				一人平均う歯数（歯）	
	計	A型	B型	C型	受診者	有病者
1歳6か月	0.8	0.7	0.0	0.1	0.02	3.08
3歳	6.2	4.6	1.0	0.6	0.22	3.59

	う蝕有病者率（％）			一人平均う歯数（歯）	
	計	処置完了者	処置未完了者	受診者	有病者
5歳	26.1	7.0	19.1	0.86	3.31
小学1年生	33.7	9.6	24.1	-	-
小学2年生	41.2	16.8	24.5	-	-
小学3年生	45.9	21.5	24.4	-	-
小学4年生	53.2	27.5	25.7	-	-
小学5年生	46.2	25.2	21.0	-	-
小学6年生	39.5	21.0	18.5	-	-
中学1年生	36.6	19.0	17.6	0.73	2.00
中学2年生	35.8	18.5	17.2	-	-
中学3年生	40.0	20.5	19.5	-	-
高校1年生	41.4	21.3	20.1	-	-
高校2年生	45.9	23.1	22.8	-	-
高校3年生	51.3	27.0	24.3	-	-
5歳（保育所）	26.2	5.8	20.4	0.80	3.04
5歳（認可）	26.2	7.3	18.9	0.88	3.34
5歳（幼稚園）	21.6	5.9	15.7	0.86	4.00

	受診者あたり（歯）					有病者あたり（歯）				
	合計	喪失歯	う歯			合計	喪失歯	う歯		
			計	処置歯	処置未完了歯			計	処置歯	処置未完了歯
中学1年生	0.73	0.02	0.71	0.41	0.30	2.00	0.05	1.95	1.13	0.82

図4-11 年齢別う蝕有病者率(北播磨)

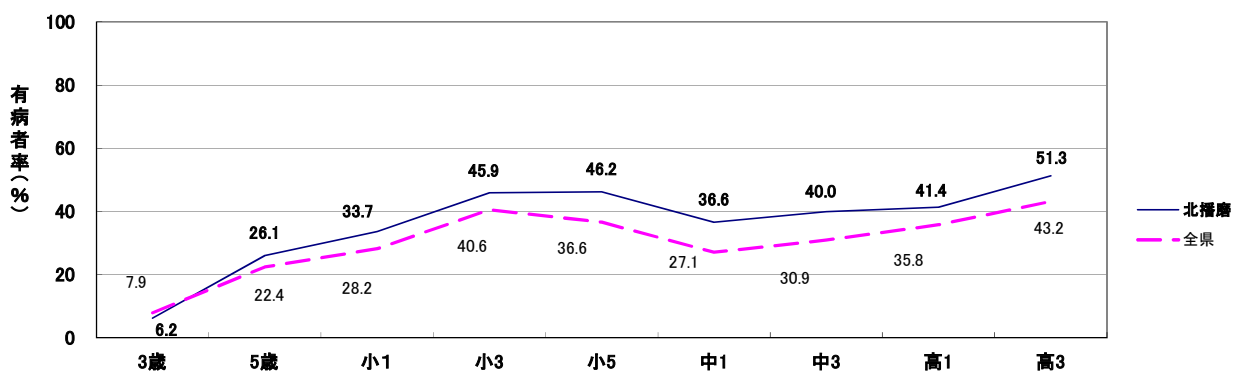


表7-10 う歯の本数別状況（北播磨）

	回答施設数	市町数	
		全施設回答	一部施設回答
保育所	14	3	0
認定こども園	52	5	1
幼稚園	6	2	0
中学1年生	12	2	2

	受診者数	う蝕有病者数					
		計	1本	2本	3本	4本	5本
保育所	275	72	24	16	8	11	3
			33.3%	22.2%	11.1%	15.3%	4.2%
			6本	7本	8本	9本	10本以上
			3	2	0	1	4
			4.2%	2.8%	0.0%	1.4%	5.6%
認定こども園	1,404	363	98	86	39	32	23
			27.0%	23.7%	10.7%	8.8%	6.3%
			6本	7本	8本	9本	10本以上
			29	15	17	11	13
			8.0%	4.1%	4.7%	3.0%	3.6%
幼稚園	51	11	5	0	0	2	0
			45.5%	0.0%	0.0%	18.2%	0.0%
			6本	7本	8本	9本	10本以上
			0	0	2	1	1
			0.0%	0.0%	18.2%	9.1%	9.1%
中学1年生	825	299	110	71	46	35	15
			36.8%	23.7%	15.4%	11.7%	5.0%
			6本	7本	8本	9本	10本以上
			12	4	1	1	4
			4.0%	1.3%	0.3%	0.3%	1.3%

注) %は本数別回答ありのう蝕有病者における割合

図4-12 本数別う歯のある者(%)  
-5歳児、北播磨-

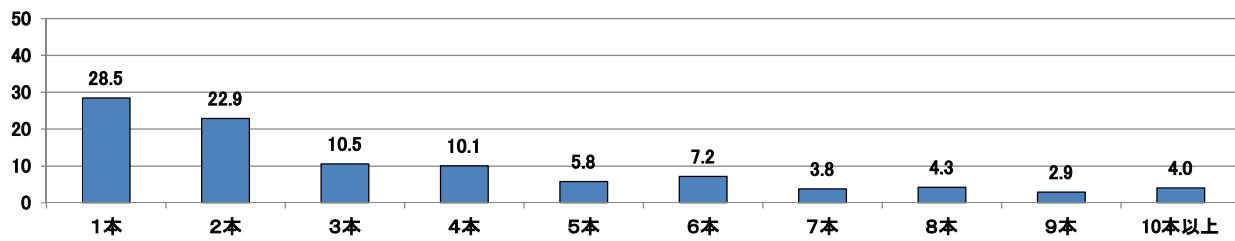
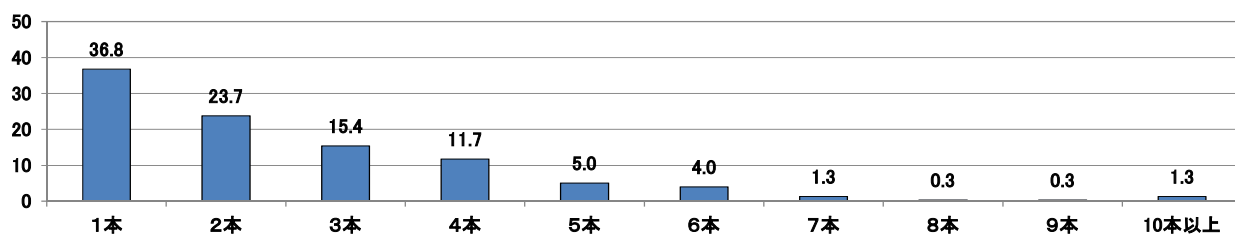


図4-13 本数別う歯のある者(%)  
-中学1年生、北播磨-



⑥ 中播磨圏域

表7-11 う蝕有病状況（中播磨）

	う蝕有病者率（％）				一人平均う歯数（歯）	
	計	A型	B型	C型	受診者	有病者
1歳6か月	0.9	0.7	0.0	0.1	0.03	2.89
3歳	9.5	6.8	2.1	0.6	0.23	2.47

	う蝕有病者率（％）			一人平均う歯数（歯）	
	計	処置完了者	処置未完了者	受診者	有病者
5歳	22.5	6.0	16.5	0.84	3.73
小学1年生	28.8	10.4	18.3	-	-
小学2年生	35.6	16.9	18.7	-	-
小学3年生	41.6	22.3	19.3	-	-
小学4年生	42.5	24.0	18.5	-	-
小学5年生	37.3	22.9	14.4	-	-
小学6年生	31.5	20.0	11.5	-	-
中学1年生	34.4	23.9	10.5	0.70	2.05
中学2年生	34.3	23.7	10.7	-	-
中学3年生	35.9	25.6	10.2	-	-
高校1年生	43.7	33.7	10.0	-	-
高校2年生	48.6	36.2	12.4	-	-
高校3年生	51.3	38.1	13.2	-	-
5歳（保育所）	23.9	6.1	17.8	0.83	3.47
5歳（認こ）	21.8	6.1	15.7	0.78	3.60
5歳（幼稚園）	23.8	5.7	18.1	1.02	4.31

	受診者あたり（歯）					有病者あたり（歯）				
	合計	喪失歯	う歯			合計	喪失歯	う歯		
			計	処置歯	処置未完了歯			計	処置歯	処置未完了歯
中学1年生	0.70	0.01	0.69	0.50	0.19	2.05	0.03	2.02	1.46	0.56

図4-14 年齢別う蝕有病者数(中播磨)

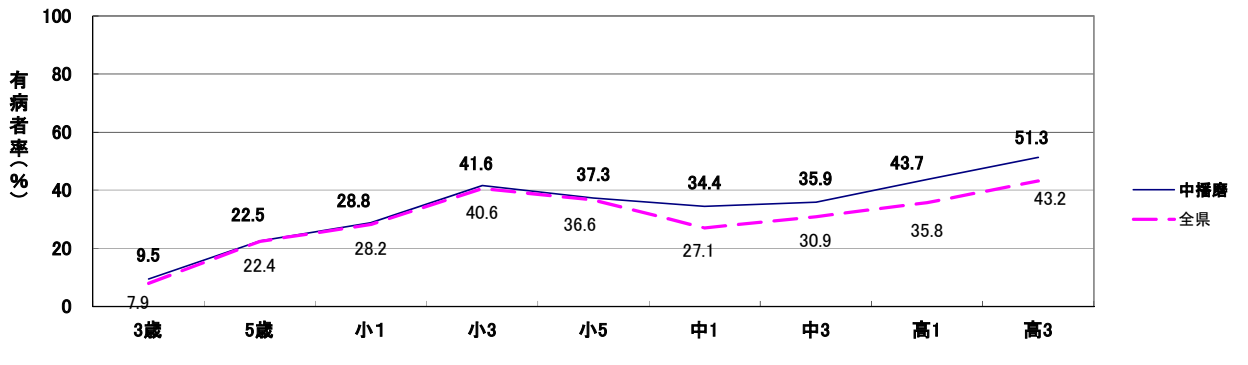


表7-12 う歯の本数別状況（中播磨）

	回答施設数	市町数		
		全施設回答	一部施設回答	全施設回答なし
保育所	26	1	1	0
認定こども園	79	2	1	0
幼稚園	34	2	0	0
中学1年生	39	4	0	0

	受診者数	う蝕有病者数					
		計	1本	2本	3本	4本	5本
保育所	601	138	38	33	14	24	3
			27.5%	23.9%	10.1%	17.4%	2.2%
			6本	7本	8本	9本	10本以上
			5	7	3	1	10
			3.6%	5.1%	2.2%	0.7%	7.2%
認定こども園	2,554	545	138	130	58	63	24
			25.3%	23.9%	10.6%	11.6%	4.4%
			6本	7本	8本	9本	10本以上
			30	23	20	19	40
			5.5%	4.2%	3.7%	3.5%	7.3%
幼稚園	896	213	39	36	31	24	13
			18.3%	16.9%	14.6%	11.3%	6.1%
			6本	7本	8本	9本	10本以上
			15	16	18	11	10
			7.0%	7.5%	8.5%	5.2%	4.7%
中学1年生	4,585	1,578	574	428	237	173	70
			36.4%	27.1%	15.0%	11.0%	4.4%
			6本	7本	8本	9本	10本以上
			48	21	10	6	11
			3.0%	1.3%	0.6%	0.4%	0.7%

注) %は本数別回答ありのう蝕有病者における割合

図4-15 本数別う歯のある者(%)  
—5歳児、中播磨—

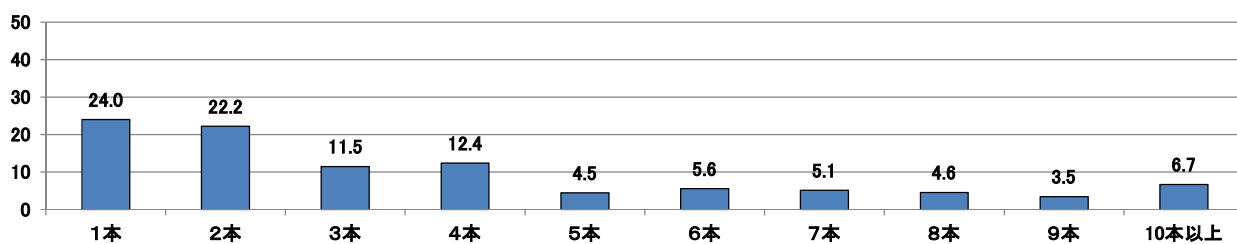
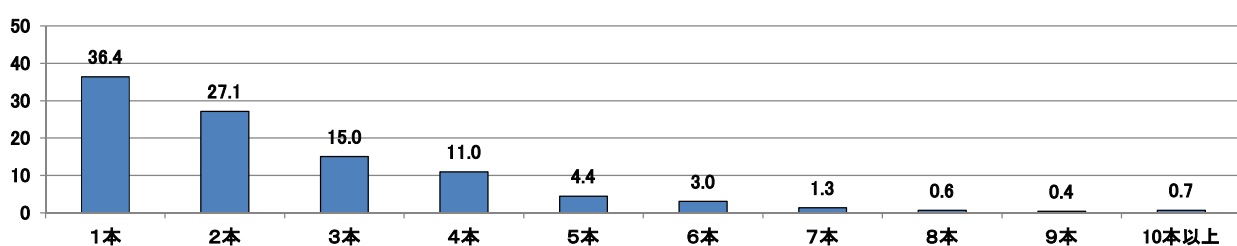


図4-16 本数別う歯のある者(%)  
—中学1年生、中播磨—



⑦ 西播磨圏域

表7-13 う蝕有病状況（西播磨）

	う蝕有病者率（％）				一人平均う歯数（歯）	
	計	A型	B型	C型	受診者	有病者
1歳6か月	0.2	0.2	0.0	0.1	0.01	2.67
3歳	10.3	7.7	2.3	0.3	0.28	2.74

	う蝕有病者率（％）			一人平均う歯数（歯）	
	計	処置完了者	処置未完了者	受診者	有病者
5歳	26.4	8.4	18.0	1.05	3.97
小学1年生	34.3	13.1	21.2	-	-
小学2年生	43.4	21.7	21.7	-	-
小学3年生	50.1	26.5	23.6	-	-
小学4年生	49.5	28.6	20.9	-	-
小学5年生	43.8	24.1	19.7	-	-
小学6年生	38.0	22.7	15.2	-	-
中学1年生	31.4	21.5	9.9	0.60	1.91
中学2年生	29.9	20.0	9.9	-	-
中学3年生	35.8	24.5	11.2	-	-
高校1年生	39.3	26.3	13.0	-	-
高校2年生	45.0	29.1	15.8	-	-
高校3年生	47.4	30.2	17.1	-	-
5歳（保育所）	29.6	7.3	22.3	1.06	3.59
5歳（認こ）	25.2	8.6	16.6	0.99	3.93
5歳（幼稚園）	26.0	9.0	16.9	1.16	4.45

	受診者あたり（歯）					有病者あたり（歯）				
	合計	喪失歯	う歯			合計	喪失歯	う歯		
			計	処置歯	処置未完了歯			計	処置歯	処置未完了歯
中学1年生	0.60	0.00	0.60	0.45	0.14	1.91	0.00	1.90	1.44	0.46

図4-17 年齢別う蝕有病者率（西播磨）

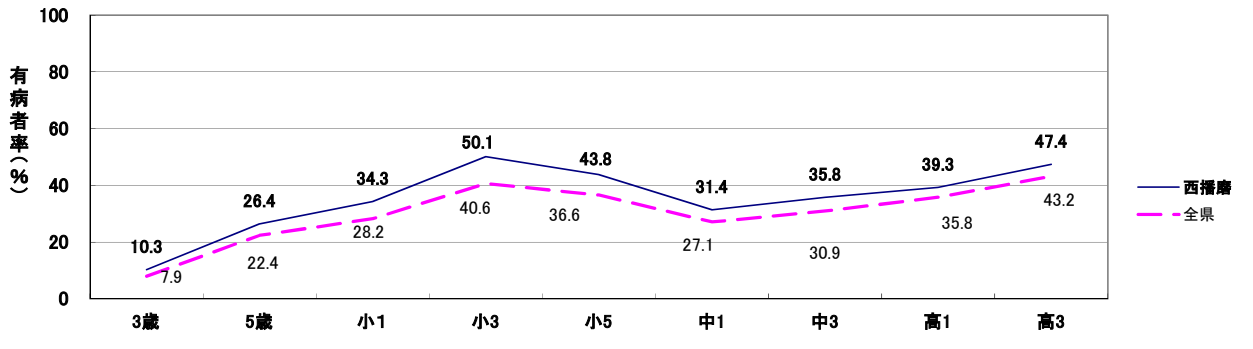


表7-14 う歯の本数別状況(西播磨)

	回答 施設数	市町数		
		全施設回答	一部施設 回答	全施設 回答なし
保育所	28	5	1	0
認定こども園	37	6	0	0
幼稚園	24	5	0	0
中学1年生	22	4	2	1

	受診者数	う蝕有病者数					
		計	1本	2本	3本	4本	5本
保育所	368	111	31	27	11	6	8
			27.9%	24.3%	9.9%	5.4%	7.2%
			6本	7本	8本	9本	10本以上
			7	5	5	0	11
			6.3%	4.5%	4.5%	0.0%	9.9%
認定こども園	844	213	47	54	28	18	9
			22.1%	25.4%	13.1%	8.5%	4.2%
			6本	7本	8本	9本	10本以上
			10	12	10	8	17
			4.7%	5.6%	4.7%	3.8%	8.0%
幼稚園	431	112	19	26	13	9	9
			17.0%	23.2%	11.6%	8.0%	8.0%
			6本	7本	8本	9本	10本以上
			8	6	8	3	11
			7.1%	5.4%	7.1%	2.7%	9.8%
中学1年生	1,242	390	157	108	51	36	16
			40.3%	27.7%	13.1%	9.2%	4.1%
			6本	7本	8本	9本	10本以上
			13	1	3	2	3
			3.3%	0.3%	0.8%	0.5%	0.8%

注) %は本数別回答ありのう蝕有病者における割合

図4-18 本数別う歯のある者(%)  
-5歳児、西播磨-

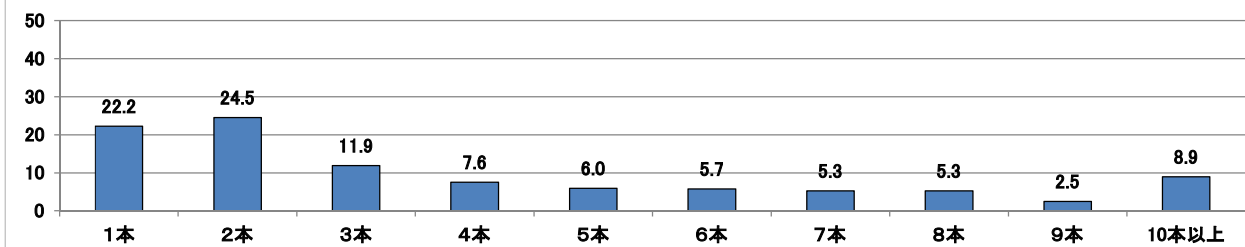
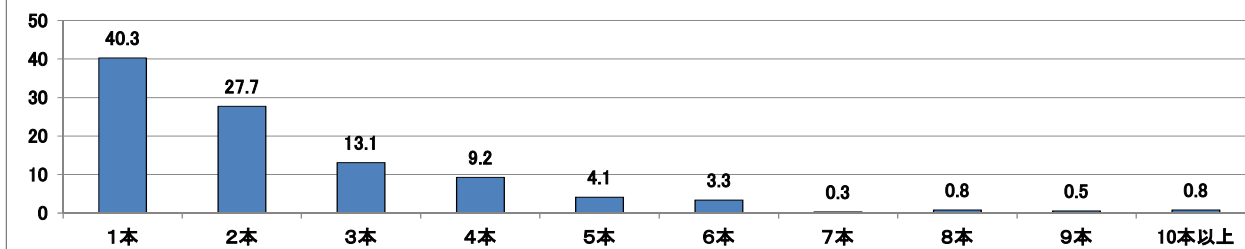


図4-19 本数別う歯のある者(%)  
-中学1年生、西播磨-





⑧ 但馬圏域

表7-15 う蝕有病状況（但馬）

	う蝕有病者率（％）				一人平均う歯数（歯）	
	計	A型	B型	C型	受診者	有病者
1歳6か月	0.6	0.5	0.1	0.0	0.01	2.00
3歳	9.5	7.1	1.8	0.5	0.28	2.99

	う蝕有病者率（％）			一人平均う歯数（歯）	
	計	処置完了者	処置未完了者	受診者	有病者
5歳	29.1	6.9	22.2	1.05	3.60
小学1年生	39.9	16.9	23.1	-	-
小学2年生	43.5	18.0	25.4	-	-
小学3年生	48.3	23.0	25.3	-	-
小学4年生	49.2	25.6	23.6	-	-
小学5年生	49.5	26.7	22.8	-	-
小学6年生	42.1	23.7	18.4	-	-
中学1年生	27.8	14.9	12.9	0.55	1.97
中学2年生	32.1	18.6	13.5	-	-
中学3年生	35.9	20.4	15.5	-	-
高校1年生	40.5	29.5	11.0	-	-
高校2年生	46.9	32.5	14.4	-	-
高校3年生	48.4	35.6	12.8	-	-
5歳（保育所）	20.9	5.5	15.3	0.60	2.88
5歳（認こ）	30.1	6.4	23.7	1.12	3.72
5歳（幼稚園）	33.0	12.2	20.9	1.15	3.47

	受診者あたり（歯）					有病者あたり（歯）				
	合計	喪失歯	う歯			合計	喪失歯	う歯		
			計	処置歯	処置未完了歯			計	処置歯	処置未完了歯
中学1年生	0.55	0.00	0.54	0.33	0.21	1.97	0.01	1.96	1.21	0.76

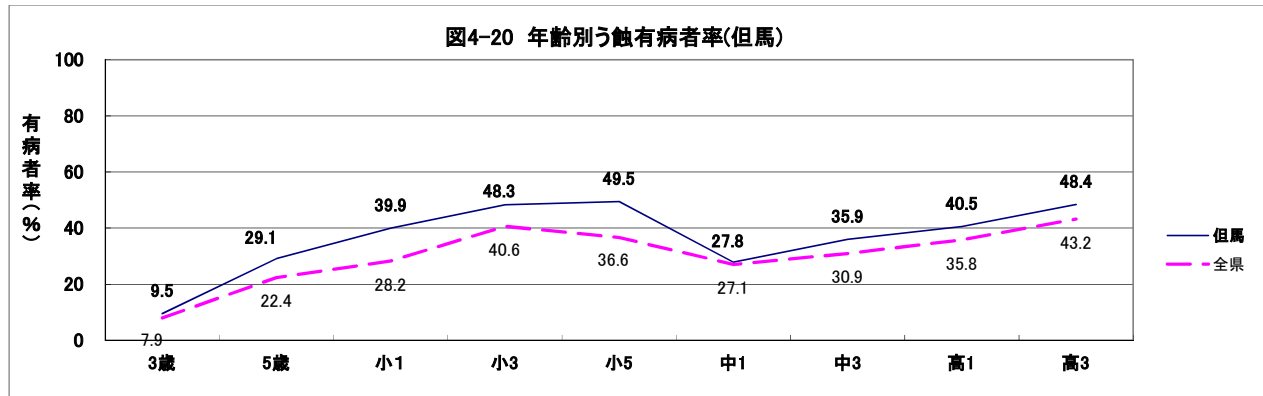


表7-16 う歯の本数別状況(但馬)

	回答 施設数	市町数		
		全施設回答	一部施設 回答	全施設 回答なし
保育所	9	3	0	0
認定こども園	40	5	0	0
幼稚園	10	2	0	0
中学1年生	14	3	2	0

	受診者数	う蝕有病者数					
		計	1本	2本	3本	4本	5本
保育所	163	34	10	10	5	5	1
			29.4%	29.4%	14.7%	14.7%	2.9%
			6本	7本	8本	9本	10本以上
			2	0	0	0	1
			5.9%	0.0%	0.0%	0.0%	2.9%
認定こども園	840	253	66	64	29	25	12
			26.1%	25.3%	11.5%	9.9%	4.7%
			6本	7本	8本	9本	10本以上
			15	9	10	7	16
			5.9%	3.6%	4.0%	2.8%	6.3%
幼稚園	115	38	13	7	4	5	2
			34.2%	18.4%	10.5%	13.2%	5.3%
			6本	7本	8本	9本	10本以上
			2	0	0	2	3
			5.3%	0.0%	0.0%	5.3%	7.9%
中学1年生	592	198	77	41	32	25	9
			38.9%	20.7%	16.2%	12.6%	4.5%
			6本	7本	8本	9本	10本以上
			4	7	2	0	1
			2.0%	3.5%	1.0%	0.0%	0.5%

注) %は本数別回答ありのう蝕有病者における割合

図4-21 本数別う歯のある者(%)  
-5歳児、但馬-

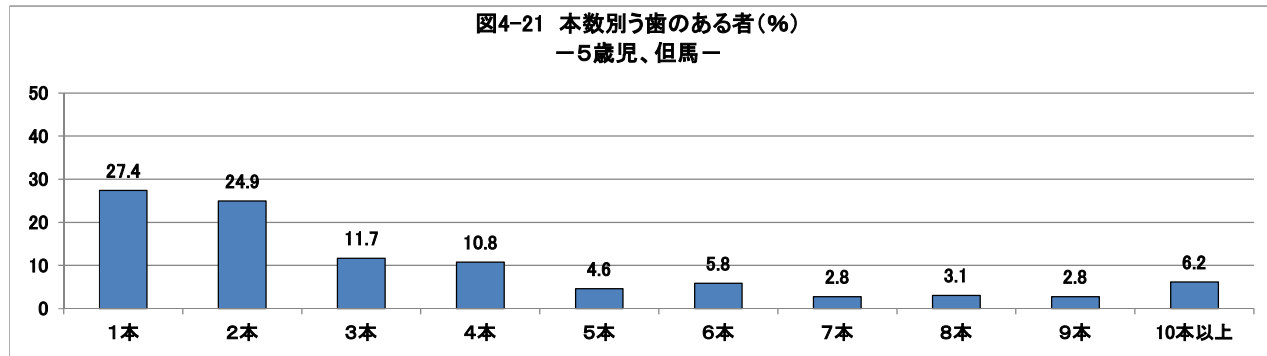
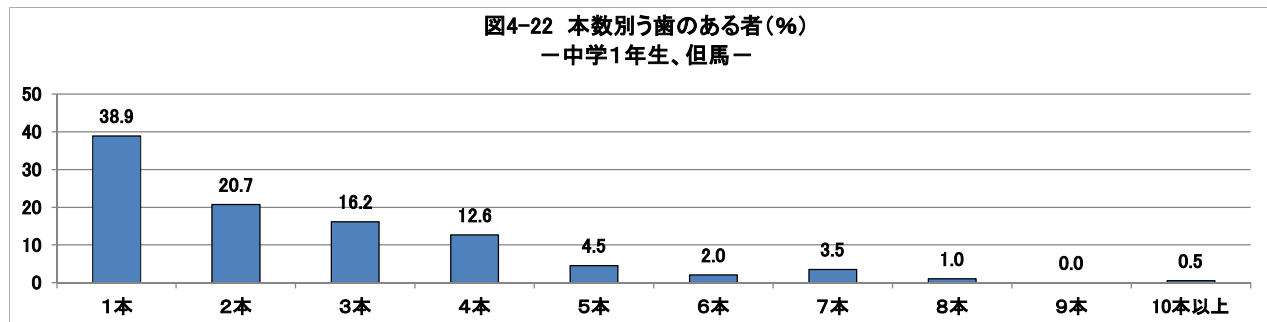


図4-22 本数別う歯のある者(%)  
-中学1年生、但馬-



⑨ 丹波圏域

表7-17 う蝕有病状況（丹波）

	う蝕有病者率（％）				一人平均う歯数（歯）	
	計	A型	B型	C型	受診者	有病者
1歳6か月	0.8	0.7	0.2	0.0	0.03	3.40
3歳	9.1	6.6	2.2	0.3	0.31	3.46

	う蝕有病者率（％）			一人平均う歯数（歯）	
	計	処置完了者	処置未完了者	受診者	有病者
5歳	22.5	9.6	12.9	0.87	3.87
小学1年生	32.4	10.9	21.5	-	-
小学2年生	39.1	16.6	22.5	-	-
小学3年生	50.7	27.1	23.6	-	-
小学4年生	51.1	29.7	21.4	-	-
小学5年生	43.6	21.3	22.3	-	-
小学6年生	38.2	23.2	14.9	-	-
中学1年生	34.5	26.7	7.9	0.60	1.74
中学2年生	31.9	24.7	7.2	-	-
中学3年生	40.8	31.4	9.4	-	-
高校1年生	37.5	24.9	12.6	-	-
高校2年生	44.0	31.0	13.0	-	-
高校3年生	48.7	32.9	15.8	-	-
5歳（認こ）	21.6	10.2	11.4	0.85	3.93
5歳（幼稚園）	26.4	6.4	20.0	0.96	3.64

	受診者あたり（歯）					有病者あたり（歯）				
	合計	喪失歯	う歯			合計	喪失歯	う歯		
			計	処置歯	処置未完了歯			計	処置歯	処置未完了歯
中学1年生	0.60	0.00	0.60	0.50	0.10	1.74	0.01	1.74	1.46	0.28

図4-23 年齢別う蝕有病者率(丹波)

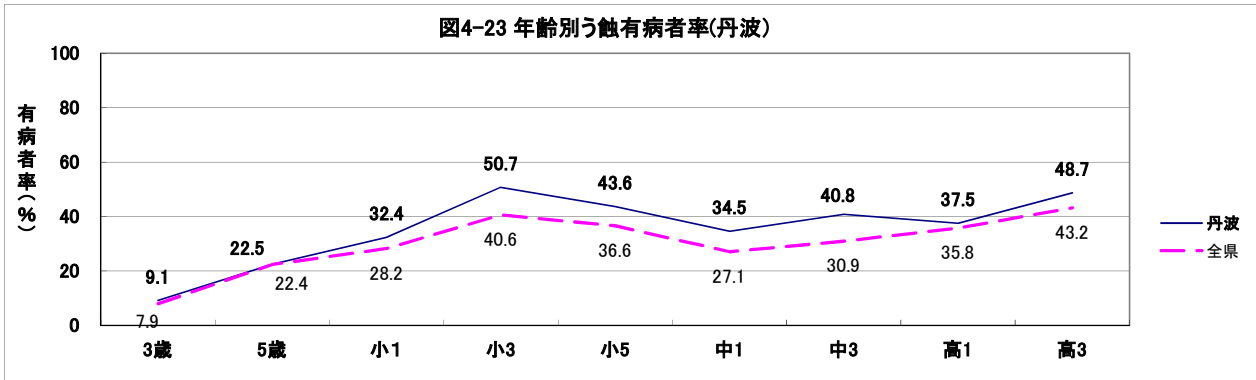


表7-18 う歯の本数別状況(丹波)

	回答 施設数	市町数		
		全施設回答	一部施設 回答	全施設 回答なし
保育所	-	-	-	-
認定こども園	17	2	0	0
幼稚園	11	1	0	0
中学1年生	11	2	0	0

	受診者数	う蝕有病者数					
		計	1本	2本	3本	4本	5本
認定こども園	596	129	30	31	12	15	10
			23.3%	24.0%	9.3%	11.6%	7.8%
			6本	7本	8本	9本	10本以上
			7	8	4	4	8
			5.4%	6.2%	3.1%	3.1%	6.2%
幼稚園	125	33	8	7	3	2	1
			24.2%	21.2%	9.1%	6.1%	3.0%
			6本	7本	8本	9本	10本以上
			4	3	1	2	2
			12.1%	9.1%	3.0%	6.1%	6.1%
中学1年生	877	303	116	93	42	33	7
			38.3%	30.7%	13.9%	10.9%	2.3%
			6本	7本	8本	9本	10本以上
			6	5	1	0	0
			2.0%	1.7%	0.3%	0.0%	0.0%

注) %は本数別回答ありのう蝕有病者における割合

図4-24 本数別う歯のある者(%)  
-5歳児、丹波-

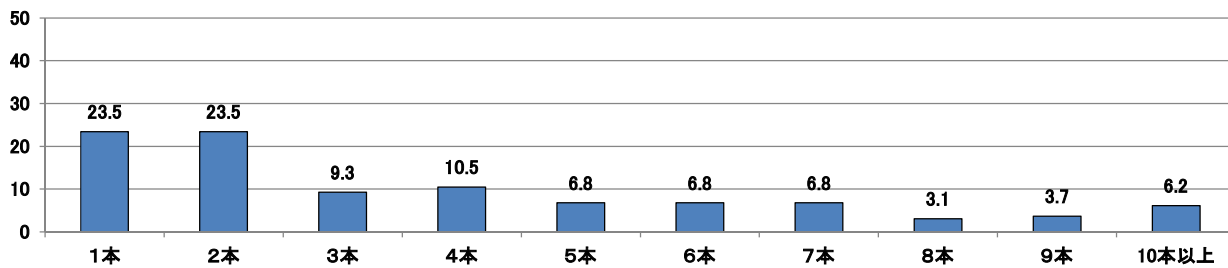
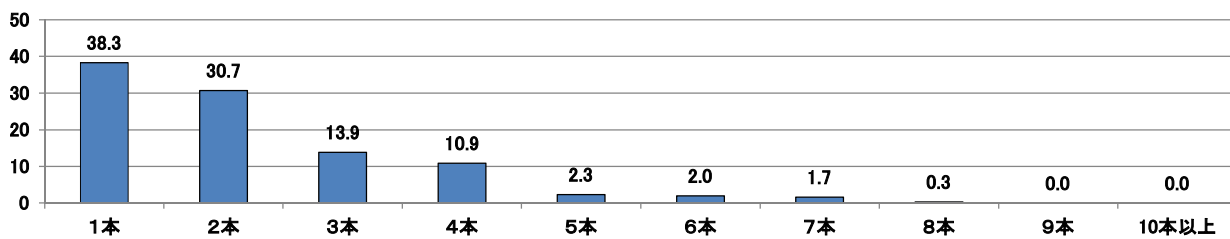


図4-25 本数別う歯のある者(%)  
-中学1年生、丹波-



⑩ 淡路圏域

表7-19 う蝕有病状況（淡路）

	う蝕有病者率 (%)				一人平均う歯数 (歯)	
	計	A型	B型	C型	受診者	有病者
1歳6か月	0.3	0.3	0.0	0.0	0.01	4.00
3歳	7.4	4.8	1.8	0.9	0.29	3.92

	う蝕有病者率 (%)			一人平均う歯数 (歯)	
	計	処置完了者	処置未完了者	受診者	有病者
5歳	25.4	6.7	18.8	0.94	3.68
小学1年生	35.2	10.4	24.8	-	-
小学2年生	40.9	15.5	25.4	-	-
小学3年生	48.2	21.8	26.4	-	-
小学4年生	46.9	24.4	22.6	-	-
小学5年生	39.6	20.5	19.1	-	-
小学6年生	32.1	16.5	15.6	-	-
中学1年生	27.9	13.7	14.2	0.55	1.99
中学2年生	25.7	10.9	14.8	-	-
中学3年生	31.0	15.9	15.0	-	-
高校1年生	41.4	22.3	19.0	-	-
高校2年生	45.9	27.9	17.9	-	-
高校3年生	51.9	28.4	23.5	-	-
5歳 (保育所)	24.6	5.9	18.7	0.90	3.64
5歳 (認 二)	27.3	8.9	18.4	1.01	3.71
5歳 (幼稚園)	22.0	0.0	22.0	0.88	4.00

	受診者あたり (歯)					有病者あたり (歯)				
	合計	喪失歯	う歯			合計	喪失歯	う歯		
			計	処置歯	処置未完了歯			計	処置歯	処置未完了歯
中学1年生	0.55	0.01	0.55	0.31	0.24	1.99	0.02	1.96	1.11	0.85

図4-26 年齢別う蝕有病者率(淡路)

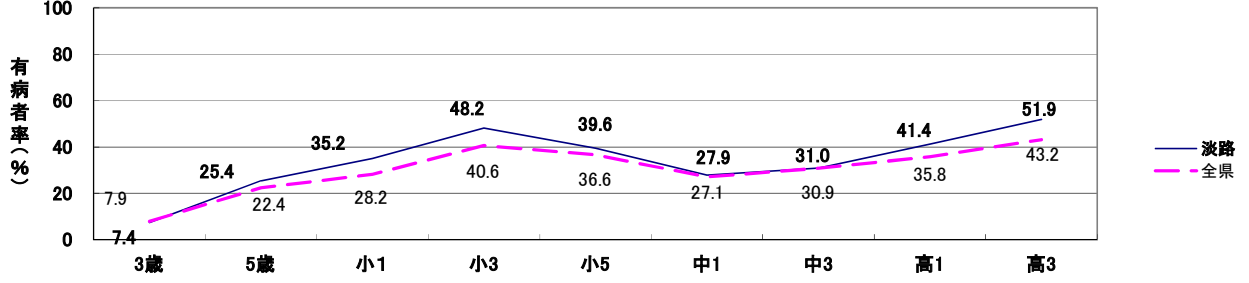


表7-20 う歯の本数別状況(淡路)

	回答 施設数	市町数		
		全施設回答	一部施設 回答	全施設 回答なし
保育所	24	2	1	0
認定こども園	11	3	0	0
幼稚園	3	2	0	0
中学1年生	15	3	0	0

	受診者数	う蝕有病者数					
		計	1本	2本	3本	4本	5本
保育所	470	109	25	25	11	13	6
			22.9%	22.9%	10.1%	11.9%	5.5%
			6本	7本	8本	9本	10本以上
			5	4	7	4	9
			4.6%	3.7%	6.4%	3.7%	8.3%
認定こども園	304	83	20	16	14	10	5
			24.1%	19.3%	16.9%	12.0%	6.0%
			6本	7本	8本	9本	10本以上
			1	4	5	2	6
			1.2%	4.8%	6.0%	2.4%	7.2%
幼稚園	41	9	0	3	1	0	3
			0.0%	33.3%	11.1%	0.0%	33.3%
			6本	7本	8本	9本	10本以上
			1	1	0	0	0
			11.1%	11.1%	0.0%	0.0%	0.0%
中学1年生	985	275	119	66	41	25	13
			43.3%	24.0%	14.9%	9.1%	4.7%
			6本	7本	8本	9本	10本以上
			3	3	0	2	3
			1.1%	1.1%	0.0%	0.7%	1.1%

注) %は本数別回答ありのう蝕有病者における割合

図4-27 本数別う歯のある者(%)  
—5歳児、淡路—

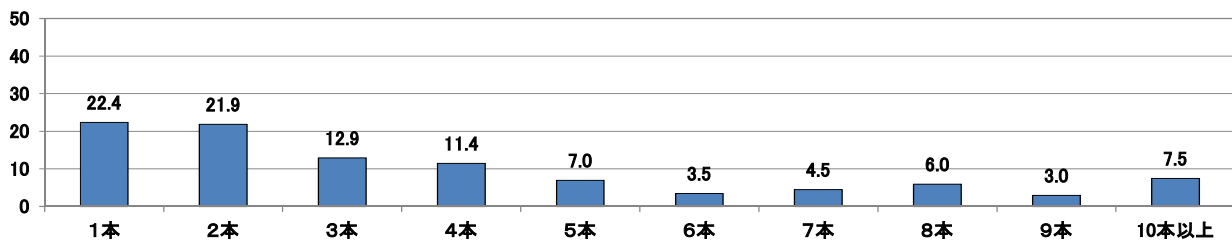
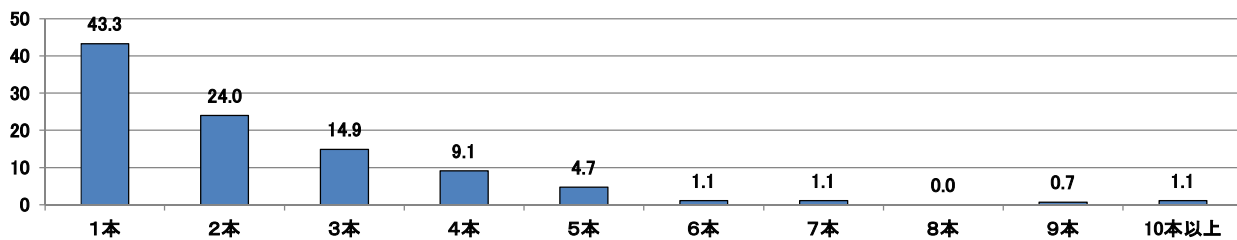


図4-28 本数別う歯のある者(%)  
—中学1年生、淡路—



#### 4 圏域別う蝕有病状況の比較

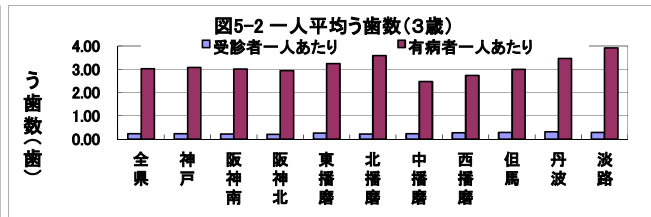
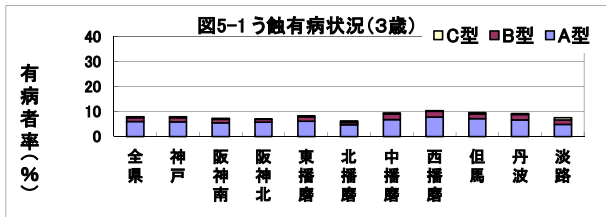
##### (1) 3歳

3歳児歯科健診では、どの部位にう蝕（処置歯を含む）が存在するかによって、う蝕罹患型にわけ、質問事項・歯垢の付着状態等も参考に指導を行っている。

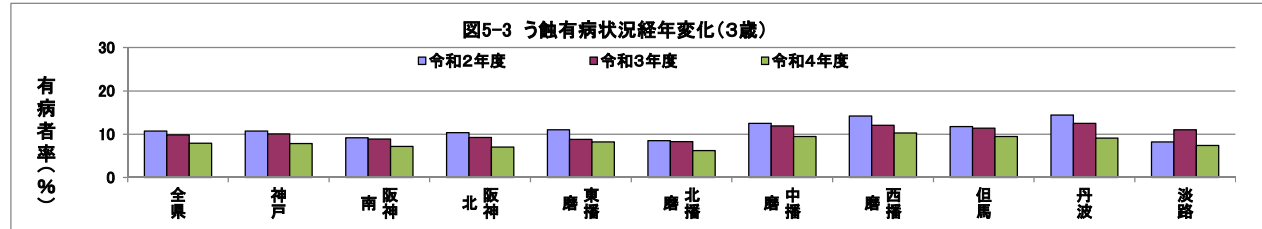
罹患型	予後の予測	指導事項
○型 う蝕がない者	比較的う蝕にかかりにくいと思われる	・現在はよい状態にあるので現状を続けるよう努力させる。 ・一般的指導事項は守るよう指導する。
A型 上顎前歯部のみ、または臼歯部にのみう蝕のある者	このままではう蝕が広がる可能性がある	・未処置う蝕の治療をうけるよう勧める。 ・一般的事項を徹底するよう指導する。必要に応じて歯の清掃指導を行う。 ・哺乳ビンを使用していれば使用を止めるよう指導する。
B型 臼歯部及び上顎前歯部にう蝕のある者	将来、下顎前歯部を含む他の部位にう蝕が広がる可能性が高い	・歯科医院で未処置う蝕の処置をしてもらうよう勧める。 ・一般的事項を徹底するよう指導する。甘い飲食物の摂取は十分注意するよう指示する。必要に応じて歯の清掃指導を行う。
C型	C1型：下顎前歯部にう蝕のある者	比較的軽度である ・歯科医院で未処置う蝕の処置をしてもらうよう勧める。 ・一般的事項を徹底するよう指導する。
	C2型：下顎前歯部を含む他の部位にう蝕のある者	う蝕が急速に広がる可能性が高く、永久歯列にも影響する ・直ちに歯科医院で可能な限り未処置う蝕を治療するよう勧める。全身的背景がある場合は、小児科医にも相談することを勧める。 ・一般的事項を徹底するよう指導する。甘い飲食物の摂取は十分注意するよう指示する。必要に応じて歯の清掃指導を行う。

表8 う蝕有病状況（3歳）

	う蝕有病者率（％）				1人平均う蝕数（歯）	
	計	A型	B型	C型	受診者	有病者
全 県	7.9	5.9	1.6	0.4	0.24	3.02
神 戸	7.9	5.8	1.7	0.4	0.24	3.07
阪神南	7.2	5.5	1.4	0.3	0.22	3.01
阪神北	7.0	5.7	1.1	0.2	0.21	2.94
東播磨	8.2	6.1	1.7	0.5	0.27	3.24
北播磨	6.2	4.6	1.0	0.6	0.22	3.59
中播磨	9.5	6.8	2.1	0.6	0.23	2.47
西播磨	10.3	7.7	2.3	0.3	0.28	2.74
但 馬	9.5	7.1	1.8	0.5	0.28	2.99
丹 波	9.1	6.6	2.2	0.3	0.31	3.46
淡 路	7.4	4.8	1.8	0.9	0.29	3.92



#### 経年変化



(2) 5 歳

表9-1 5歳児のう蝕有病状況(合計)

合計	う蝕有病者率(%)	
	計	処置完了者 処置未完了者
全 県	22.4	7.1 15.3
神 戸	22.7	7.8 14.9
阪神南	17.4	4.8 12.6
阪神北	18.5	6.7 11.8
東播磨	22.1	7.6 14.5
北播磨	26.1	7.0 19.1
中播磨	22.5	6.0 16.5
西播磨	26.4	8.4 18.0
但 馬	29.1	6.9 22.2
丹 波	22.5	9.6 12.9
淡 路	25.4	6.7 18.8

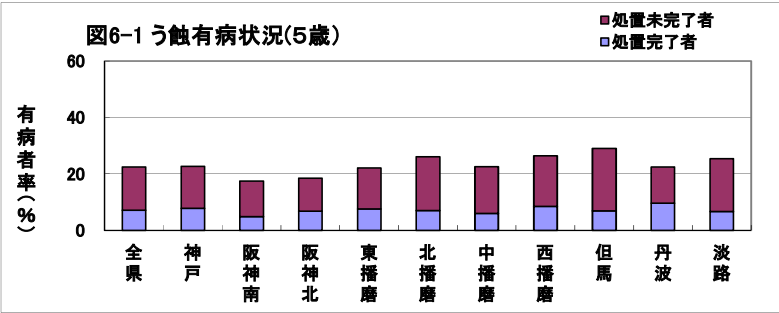


表9-2 5歳児のう蝕有病状況(保育所)

保育所	う蝕有病者率(%)	
	計	処置完了者 処置未完了者
全 県	22.3	6.5 15.8
神 戸	26.2	8.1 18.0
阪神南	18.1	5.5 12.7
阪神北	15.4	4.9 10.4
東播磨	22.7	7.0 15.8
北播磨	26.2	5.8 20.4
中播磨	23.9	6.1 17.8
西播磨	29.6	7.3 22.3
但 馬	20.9	5.5 15.3
淡 路	24.6	5.9 18.7

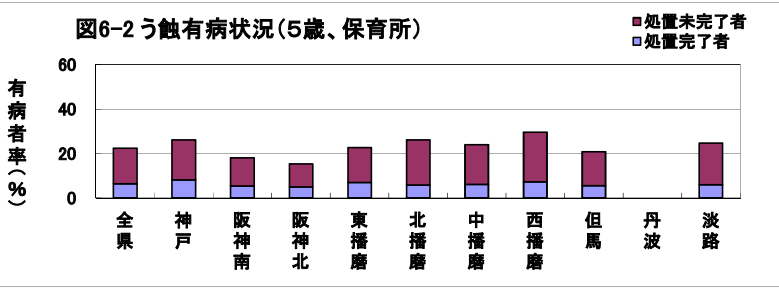


表9-3 5歳児のう蝕有病状況(認定こども園)

認定こども園	う蝕有病者率(%)	
	計	処置完了者 処置未完了者
全 県	22.6	7.4 15.2
神 戸	20.7	7.9 12.9
阪神南	9.4	1.4 8.1
阪神北	24.4	8.8 15.6
東播磨	24.2	9.4 14.9
北播磨	26.2	7.3 18.9
中播磨	21.8	6.1 15.7
西播磨	25.2	8.6 16.6
但 馬	30.1	6.4 23.7
丹 波	21.6	10.2 11.4
淡 路	27.3	8.9 18.4

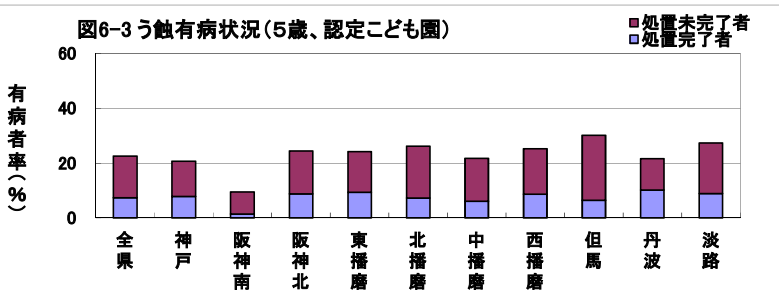
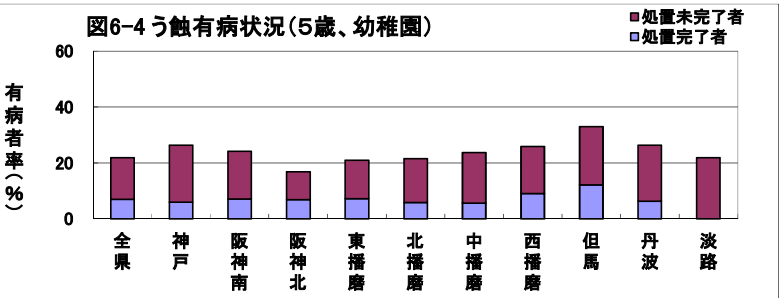


表9-4 5歳児のう蝕有病状況(幼稚園)

幼稚園	う蝕有病者率(%)	
	計	処置完了者 処置未完了者
全 県	22.0	7.1 14.9
神 戸	26.4	6.0 20.4
阪神南	24.2	7.2 17.1
阪神北	16.9	7.0 9.9
東播磨	21.0	7.3 13.7
北播磨	21.6	5.9 15.7
中播磨	23.8	5.7 18.1
西播磨	26.0	9.0 16.9
但 馬	33.0	12.2 20.9
丹 波	26.4	6.4 20.0
淡 路	22.0	0.0 22.0



経年変化

図6-5 う蝕有病状況経年変化(5歳)

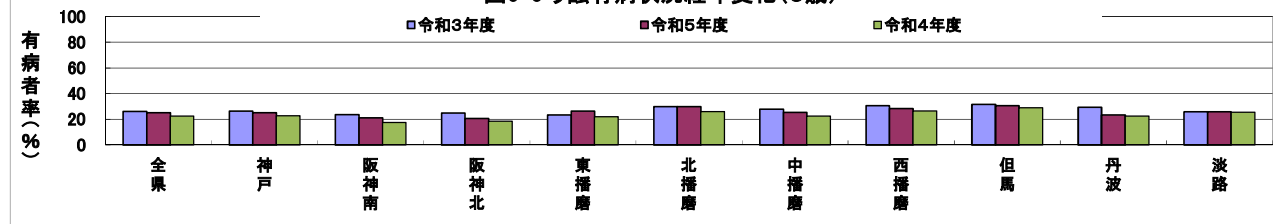




表10-1 5歳児の一人平均う歯数（合計）

合計	一人平均う歯数（歯/人）	
	受診者	有病者
全 県	0.77	3.44
神 戸	0.81	3.55
阪神南	0.55	3.15
阪神北	0.65	3.53
東播磨	0.62	2.82
北播磨	0.86	3.31
中播磨	0.84	3.73
西播磨	1.05	3.97
但 馬	1.05	3.60
丹 波	0.87	3.87
淡 路	0.94	3.68

う歯数(歯)

図7-1 一人平均う歯数合計(5歳)

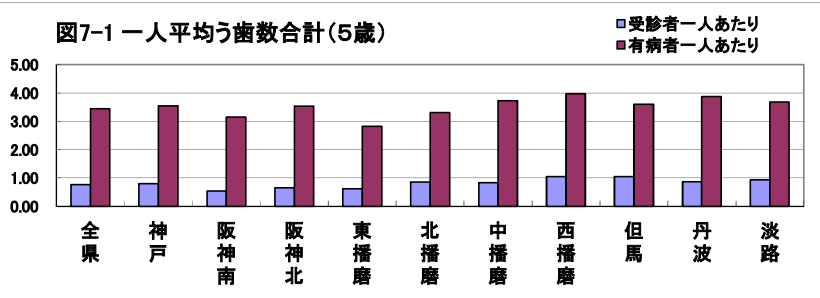


表10-2 5歳児の一人平均う歯数（保育所）

保育所	一人平均う歯数（歯/人）	
	受診者	有病者
全 県	0.82	3.68
神 戸	1.07	4.11
阪神南	0.65	3.61
阪神北	0.55	3.56
東播磨	0.80	3.53
北播磨	0.80	3.04
中播磨	0.83	3.47
西播磨	1.06	3.59
但 馬	0.60	2.88
淡 路	0.90	3.64

う歯数(歯)

図7-2 一人平均う歯数(5歳)保育所

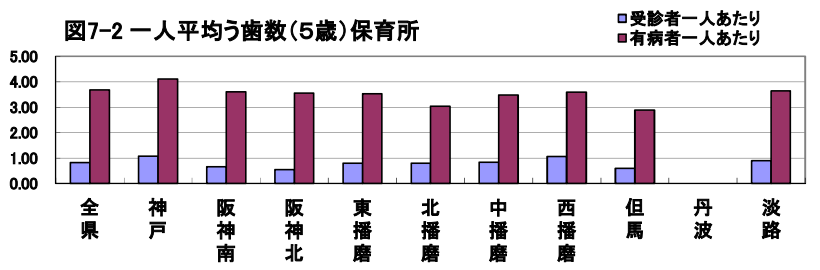


表10-3 5歳児の一人平均う歯数（認定こども園）

認定こども園	一人平均う歯数（歯/人）	
	受診者	有病者
全 県	0.78	3.43
神 戸	0.64	3.08
阪神南	0.27	2.87
阪神北	0.76	3.13
東播磨	0.89	3.66
北播磨	0.88	3.34
中播磨	0.78	3.60
西播磨	0.99	3.93
但 馬	1.12	3.72
丹 波	0.85	3.93
淡 路	1.01	3.71

う歯数(歯)

図7-3 一人平均う歯数(5歳)認定こども園

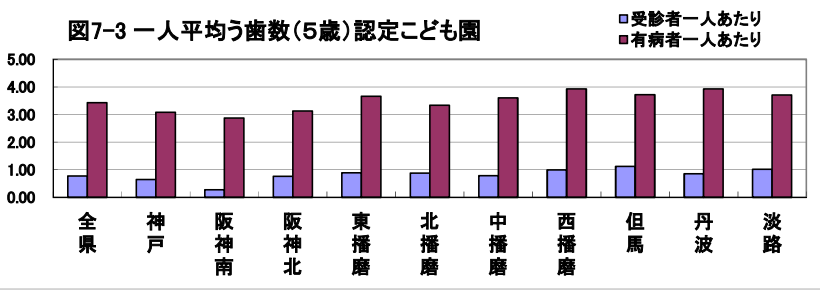
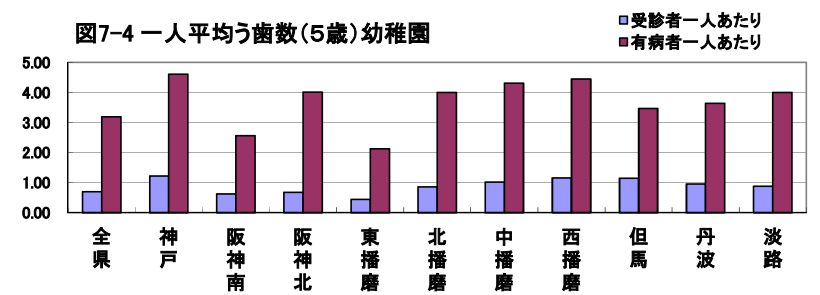


表10-4 5歳児の一人平均う歯数（幼稚園）

幼稚園	一人平均う歯数（歯/人）	
	受診者	有病者
全 県	0.70	3.19
神 戸	1.22	4.61
阪神南	0.62	2.56
阪神北	0.68	4.02
東播磨	0.45	2.13
北播磨	0.86	4.00
中播磨	1.02	4.31
西播磨	1.16	4.45
但 馬	1.15	3.47
丹 波	0.96	3.64
淡 路	0.88	4.00

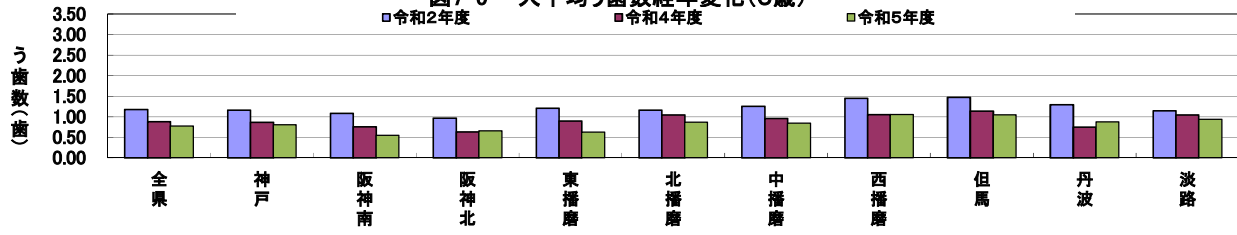
う歯数(歯)

図7-4 一人平均う歯数(5歳)幼稚園



経年変化

図7-5 一人平均う歯数経年変化(5歳)



(3) 12歳(中学1年生)

表11-1 12歳児のう蝕有病状況

	う蝕有病者率(%)		
	計	処置完了者	処置未完了者
全 県	27.1	16.5	10.5
神 戸	23.4	14.3	9.2
阪神南	26.9	15.3	11.6
阪神北	23.3	14.2	9.1
東播磨	25.8	15.5	10.3
北播磨	36.6	19.0	17.6
中播磨	34.4	23.9	10.5
西播磨	31.4	21.5	9.9
但 馬	27.8	14.9	12.9
丹 波	34.5	26.7	7.9
淡 路	27.9	13.7	14.2

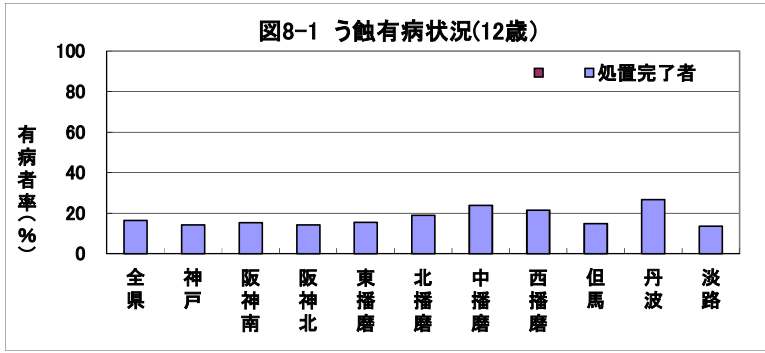
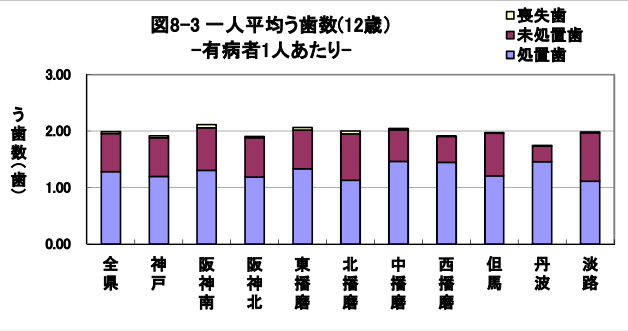
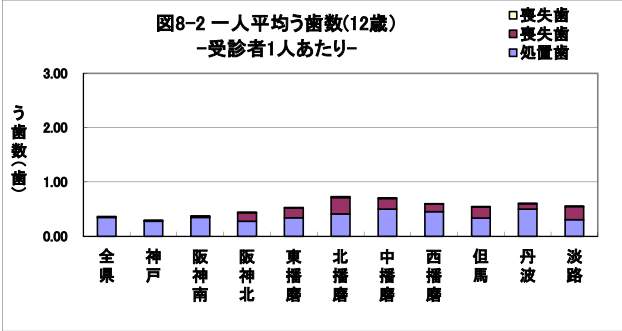
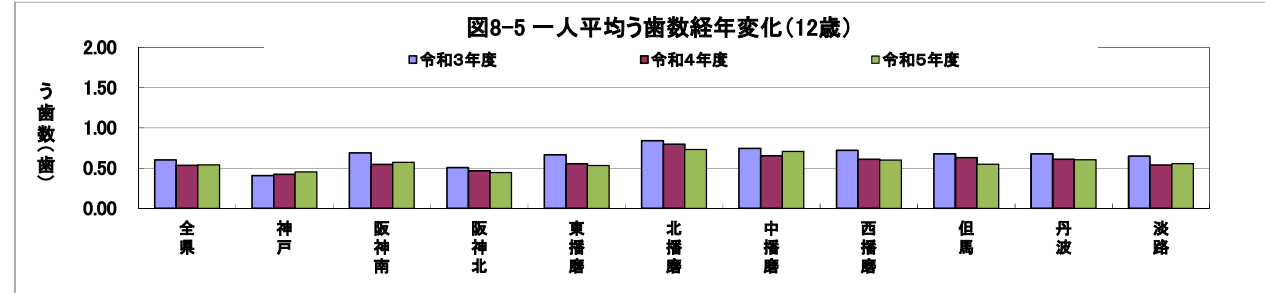
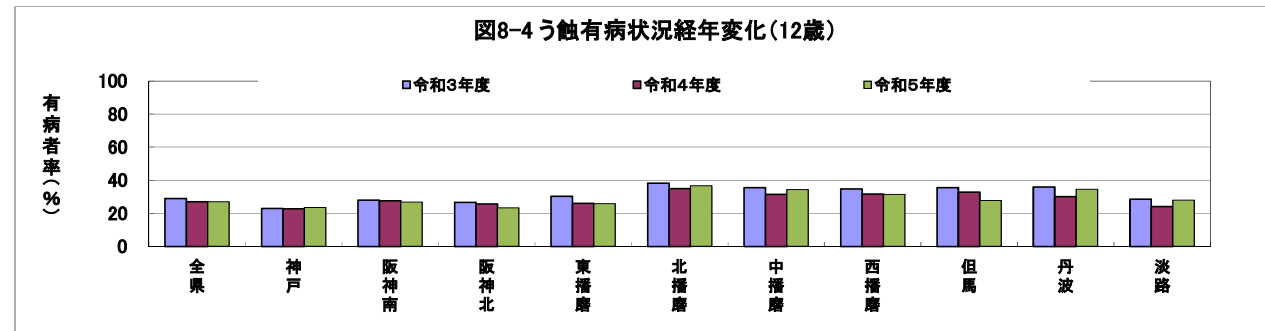


表11-2 12歳児の一人平均う蝕数

	受診者一人あたり(歯)					有病者一人あたり(歯)				
	合計	喪失歯	う蝕			合計	喪失歯	う蝕		
			計	処置歯	処置未完了歯			計	処置歯	処置未完了歯
全 県	0.54	0.01	0.53	0.35	0.18	1.99	0.04	1.96	1.28	0.67
神 戸	0.45	0.01	0.44	0.28	0.16	1.92	0.04	1.88	1.19	0.69
阪神南	0.57	0.02	0.55	0.35	0.20	2.12	0.06	2.06	1.30	0.75
阪神北	0.44	0.00	0.44	0.28	0.16	1.90	0.02	1.88	1.18	0.70
東播磨	0.53	0.01	0.52	0.34	0.18	2.06	0.05	2.01	1.33	0.69
北播磨	0.73	0.02	0.71	0.41	0.30	2.00	0.05	1.95	1.13	0.82
中播磨	0.70	0.01	0.69	0.50	0.19	2.05	0.03	2.02	1.46	0.56
西播磨	0.60	0.00	0.60	0.45	0.14	1.91	0.00	1.90	1.44	0.46
但 馬	0.55	0.00	0.54	0.33	0.21	1.97	0.01	1.96	1.21	0.76
丹 波	0.60	0.00	0.60	0.50	0.10	1.74	0.01	1.74	1.46	0.28
淡 路	0.55	0.01	0.55	0.31	0.24	1.99	0.02	1.96	1.11	0.85



経年変化



5 う歯以外の歯・口腔の異常

(1) 全県

表12 う歯以外の歯・口腔の異常の状況(全県)

	歯列・咬合 (%)	顎関節 (%)	歯垢 (%)	歯肉 (%)	その他 (%)
5 歳	5.7	0.1	1.5	0.2	2.4
小学1年生	5.0	0.0	1.6	0.7	4.2
小学2年生	7.7	0.1	2.6	1.3	3.4
小学3年生	9.2	0.1	3.4	1.7	3.1
小学4年生	8.9	0.1	4.2	2.3	3.9
小学5年生	9.1	0.1	4.2	2.5	4.2
小学6年生	8.6	0.2	4.5	3.2	3.8
中学1年生	7.8	0.3	4.9	3.6	3.1
中学2年生	7.8	0.4	4.9	4.2	2.1
中学3年生	7.7	0.4	5.4	4.4	1.4
高校1年生	6.1	0.6	3.6	3.9	0.8
高校2年生	6.2	0.8	4.0	4.0	0.8
高校3年生	6.1	0.8	3.5	3.9	0.8
5歳(保育所)	6.4	0.1	2.5	0.2	2.7
5歳(認こ)	5.8	0.1	1.0	0.3	2.1
5歳(幼稚園)	4.6	0.0	1.2	0.2	2.8

(2) 圏域

① 神戸圏域

表13-1 う歯以外の歯・口腔の異常の状況(神戸)

	歯列・咬合 (%)	顎関節 (%)	歯垢 (%)	歯肉 (%)	その他 (%)
5 歳	6.8	0.1	1.9	0.3	2.1
小学1年生	6.9	0.0	0.9	0.4	2.3
小学2年生	9.9	0.1	2.1	1.1	1.7
小学3年生	9.3	0.0	2.6	1.2	1.4
小学4年生	8.1	0.1	3.2	1.8	1.3
小学5年生	7.4	0.1	3.3	1.9	0.9
小学6年生	7.5	0.2	3.2	2.0	1.0
中学1年生	5.8	0.4	4.4	4.3	0.7
中学2年生	7.0	0.6	4.7	5.1	0.9
中学3年生	6.1	0.6	5.6	6.0	0.6
高校1年生	5.2	1.4	4.8	5.4	0.2
高校2年生	7.3	2.0	8.5	8.9	0.2
高校3年生	7.8	2.4	5.9	4.4	0.1
5歳(保育所)	8.3	0.1	3.6	0.1	0.9
5歳(認こ)	6.4	0.2	1.2	0.5	2.2
5歳(幼稚園)	3.8	0.0	1.6	0.0	6.4

② 阪神南圏域

表13-2 う歯以外の歯・口腔の異常の状況(阪神南)

	歯列・咬合 (%)	顎関節 (%)	歯垢 (%)	歯肉 (%)	その他 (%)
5 歳	4.4	0.0	1.5	0.2	6.0
小学1年生	4.9	0.0	2.4	0.6	6.7
小学2年生	10.3	0.1	2.5	0.7	4.9
小学3年生	14.3	0.1	4.0	1.8	4.7
小学4年生	15.5	0.1	5.5	2.6	6.0
小学5年生	15.3	0.2	3.9	1.9	6.7
小学6年生	13.9	0.2	4.2	3.2	5.8
中学1年生	13.6	0.5	5.0	3.4	5.8
中学2年生	11.9	0.4	4.7	5.3	3.7
中学3年生	12.1	0.4	5.0	4.0	2.4
高校1年生	6.0	1.0	3.2	4.2	0.3
高校2年生	5.5	1.0	2.3	3.1	0.3
高校3年生	5.3	0.9	3.2	4.2	0.4
5歳(保育所)	5.5	0.0	2.0	0.3	6.9
5歳(認こ)	2.7	0.0	1.5	0.0	4.8
5歳(幼稚園)	3.8	0.0	0.4	0.4	5.2

③ 阪神北圏域

表13-3 う歯以外の歯・口腔の異常の状況(阪神北)

	歯列・咬合 (%)	顎関節 (%)	歯垢 (%)	歯肉 (%)	その他 (%)
5 歳	4.5	0.0	1.0	0.6	1.9
小学1年生	4.1	0.0	1.8	1.2	2.0
小学2年生	4.2	0.0	3.0	2.0	1.6
小学3年生	6.6	0.0	3.2	2.2	1.5
小学4年生	7.0	0.1	3.6	2.0	1.0
小学5年生	8.1	0.1	4.7	2.6	1.0
小学6年生	7.9	0.1	5.5	3.1	1.1
中学1年生	5.1	0.1	5.9	2.8	0.7
中学2年生	4.7	0.2	5.7	2.8	0.8
中学3年生	5.4	0.1	5.9	3.2	0.5
高校1年生	6.4	0.5	3.5	3.1	0.6
高校2年生	6.7	1.0	4.8	3.2	0.7
高校3年生	6.9	0.7	4.0	3.0	0.7
5歳(保育所)	4.5	0.0	1.9	0.6	1.9
5歳(認こ)	5.0	0.1	0.2	0.2	2.4
5歳(幼稚園)	3.8	0.0	0.7	0.9	1.6

④ 東播磨圏域

表13-4 う歯以外の歯・口腔の異常の状況(東播磨)

	歯列・咬合 (%)	顎関節 (%)	歯垢 (%)	歯肉 (%)	その他 (%)
5 歳	6.4	0.0	2.3	0.0	3.2
小学1年生	4.8	0.0	1.7	0.9	5.1
小学2年生	6.4	0.1	2.8	1.6	3.9
小学3年生	7.8	0.2	4.9	2.4	3.9
小学4年生	7.6	0.1	5.3	2.7	4.3
小学5年生	7.8	0.1	5.9	3.7	4.3
小学6年生	7.2	0.1	6.4	3.9	4.1
中学1年生	7.3	0.3	4.6	3.0	3.5
中学2年生	6.6	0.2	3.9	2.4	2.1
中学3年生	7.6	0.2	4.2	2.5	1.4
高校1年生	6.0	0.4	2.8	4.2	0.5
高校2年生	6.9	0.6	3.0	4.4	0.2
高校3年生	6.3	0.7	1.9	4.1	0.2
5歳(保育所)	8.3	0.0	4.6	0.0	4.5
5歳(認こ)	7.7	0.1	1.8	0.0	2.5
5歳(幼稚園)	5.1	0.0	1.6	0.0	2.9

⑤ 北播磨圏域

表13-5 う歯以外の歯・口腔の異常の状況(北播磨)

	歯列・咬合 (%)	顎関節 (%)	歯垢 (%)	歯肉 (%)	その他 (%)
5 歳	5.0	0.1	0.9	0.1	0.9
小学1年生	1.7	0.0	1.5	1.2	2.3
小学2年生	3.4	0.1	2.5	1.0	2.1
小学3年生	4.6	0.0	2.8	1.1	2.0
小学4年生	3.2	0.0	3.1	1.5	3.1
小学5年生	4.3	0.0	4.4	2.2	3.2
小学6年生	4.8	0.3	4.7	3.2	4.3
中学1年生	9.7	0.1	3.5	3.0	0.8
中学2年生	9.5	0.4	3.7	3.3	0.7
中学3年生	9.9	0.6	4.0	3.4	0.5
高校1年生	9.2	0.1	6.9	5.8	0.3
高校2年生	9.6	0.4	7.4	5.9	0.4
高校3年生	8.2	0.2	6.1	4.9	0.2
5歳(保育所)	4.3	0.0	0.8	0.0	0.8
5歳(認こ)	5.3	0.1	0.9	0.1	0.7
5歳(幼稚園)	0.0	0.0	2.0	0.0	5.9

⑥ 中播磨圏域

表13-6 う歯以外の歯・口腔の異常の状況(中播磨)

	歯列・咬合 (%)	顎関節 (%)	歯垢 (%)	歯肉 (%)	その他 (%)
5 歳	4.1	0.0	0.8	0.2	1.5
小学1年生	3.9	0.0	1.1	0.5	7.0
小学2年生	5.8	0.0	2.2	1.7	6.4
小学3年生	7.2	0.0	2.7	1.1	6.0
小学4年生	6.0	0.0	3.5	3.1	9.1
小学5年生	7.4	0.0	4.1	3.7	10.7
小学6年生	6.1	0.1	3.6	4.0	9.1
中学1年生	5.8	0.2	5.0	3.1	8.9
中学2年生	6.8	0.4	5.0	4.3	4.6
中学3年生	5.3	0.5	5.7	3.9	2.7
高校1年生	3.6	0.5	3.6	2.6	1.1
高校2年生	3.3	0.5	4.3	3.2	1.9
高校3年生	3.2	0.3	3.1	3.4	1.8
5歳(保育所)	4.0	0.0	1.7	0.0	1.8
5歳(認こ)	4.0	0.0	0.7	0.2	1.3
5歳(幼稚園)	4.2	0.1	0.4	0.4	1.7

⑦ 西播磨圏域

表13-7 う歯以外の歯・口腔の異常の状況(西播磨)

	歯列・咬合 (%)	顎関節 (%)	歯垢 (%)	歯肉 (%)	その他 (%)
5 歳	6.9	0.1	0.6	0.0	1.7
小学1年生	5.0	0.0	0.9	0.5	5.5
小学2年生	7.8	0.1	2.6	0.9	4.9
小学3年生	10.5	0.1	3.9	1.5	4.6
小学4年生	9.2	0.5	4.4	1.7	6.9
小学5年生	9.6	0.0	4.2	2.2	6.8
小学6年生	9.1	0.5	3.4	2.7	5.6
中学1年生	6.8	0.1	3.6	4.8	2.3
中学2年生	7.7	0.1	4.5	3.8	1.6
中学3年生	7.3	0.3	5.2	6.0	0.9
高校1年生	4.7	0.2	2.6	2.1	2.4
高校2年生	3.2	0.2	2.6	2.0	1.5
高校3年生	4.0	0.3	2.9	2.4	1.2
5歳(保育所)	3.9	0.5	1.3	0.0	1.3
5歳(認こ)	8.8	0.0	0.4	0.0	1.9
5歳(幼稚園)	5.8	0.0	0.2	0.0	1.4

⑧ 但馬圏域

表13-8 う歯以外の歯・口腔の異常の状況(但馬)

	歯列・咬合 (%)	顎関節 (%)	歯垢 (%)	歯肉 (%)	その他 (%)
5 歳	6.5	0.0	2.4	0.3	3.5
小学1年生	3.1	0.0	1.4	1.6	0.9
小学2年生	4.8	0.0	2.4	2.0	1.3
小学3年生	6.0	0.0	2.5	2.0	1.2
小学4年生	5.8	0.0	3.1	1.9	1.2
小学5年生	8.1	0.1	4.2	3.6	2.0
小学6年生	9.8	0.2	4.5	4.9	1.7
中学1年生	7.0	0.0	4.5	4.1	2.0
中学2年生	7.8	0.2	5.5	3.9	1.5
中学3年生	9.1	0.2	4.8	4.9	1.3
高校1年生	10.2	1.0	2.9	3.2	4.9
高校2年生	10.4	1.4	3.7	4.0	5.1
高校3年生	10.2	0.7	2.4	3.1	4.5
5歳(保育所)	2.5	0.0	0.0	0.0	0.0
5歳(認こ)	8.0	0.0	2.5	0.2	4.5
5歳(幼稚園)	1.7	0.0	5.2	0.9	0.9

⑨ 丹波圏域

表13-9 う歯以外の歯・口腔の異常の状況(丹波)

	歯列・咬合 (%)	顎関節 (%)	歯垢 (%)	歯肉 (%)	その他 (%)
5 歳	3.2	0.2	0.8	0.3	1.5
小学1年生	3.4	0.0	2.0	1.4	2.9
小学2年生	9.2	0.0	4.2	2.4	1.6
小学3年生	8.1	0.2	5.1	2.2	1.7
小学4年生	8.2	0.0	4.6	2.9	2.0
小学5年生	9.5	0.4	5.0	2.1	1.7
小学6年生	7.6	0.1	6.4	3.9	1.9
中学1年生	9.9	0.3	3.3	3.3	0.5
中学2年生	10.1	0.9	3.7	3.1	0.6
中学3年生	9.2	0.6	5.6	4.7	0.4
高校1年生	7.2	0.3	3.8	7.7	0.0
高校2年生	9.5	0.2	4.6	8.5	0.0
高校3年生	8.7	0.2	3.9	9.0	1.6
5歳(認こ)	3.1	0.2	0.6	0.4	1.4
5歳(幼稚園)	4.0	0.0	2.0	0.0	2.0

⑩ 淡路圏域

表13-10 う歯以外の歯・口腔の異常の状況(淡路)

	歯列・咬合 (%)	顎関節 (%)	歯垢 (%)	歯肉 (%)	その他 (%)
5 歳	9.4	0.2	0.3	0.0	0.8
小学1年生	6.5	0.0	2.6	1.2	5.4
小学2年生	10.9	0.0	5.6	2.4	6.6
小学3年生	10.7	0.0	5.2	2.8	5.1
小学4年生	12.7	0.2	5.5	4.7	7.7
小学5年生	11.3	0.0	4.2	2.8	8.9
小学6年生	11.5	0.6	7.2	5.5	9.4
中学1年生	12.6	0.4	11.2	8.8	4.6
中学2年生	10.4	0.9	12.5	9.5	5.3
中学3年生	11.7	0.3	10.6	6.9	5.3
高校1年生	8.8	0.9	5.9	3.9	0.3
高校2年生	6.7	1.1	3.3	3.8	0.0
高校3年生	7.4	0.8	4.9	3.6	0.1
5歳(保育所)	9.7	0.4	0.4	0.0	1.1
5歳(認こ)	7.9	0.0	0.0	0.0	0.3
5歳(幼稚園)	17.1	0.0	2.4	0.0	0.0

【参考】フッ化物洗口の実施状況（「令和5年度市町歯科保健対策実施状況調べ」より）※市町実施主体

	保育所		認定子ども園		幼稚園		小学校		特別支援学校等	
	施設数	実施人数	施設数	実施人数	施設数	実施人数	施設数	実施人数	施設数	実施人数
全県	124	4,300	152	8,100	27	1,069	2	61		
神戸	109	3,944	135	7,485	27	1,069	2	61		
阪神南			1	52						
阪神北										
東播磨										
北播磨	1	26								
中播磨										
西播磨										
但馬	5	79	11	305						
丹波										
淡路	9	251	5	258						

令和6年1月現在の結果

【参考2】兵庫県健康づくり推進実施計画 第3次(歯及び口腔の健康づくり)

目標項目	目標値 (令和9年度)
・3歳児健康診査で4本以上のむし歯のある者の割合の減少	1.3%

図9-1 う蝕有病状況(3歳児)R4

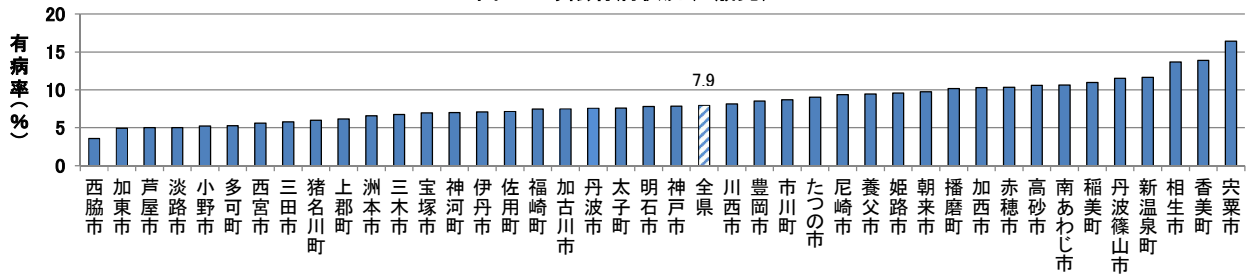


図9-2 歯肉に炎症所見を有する者(12歳)R5

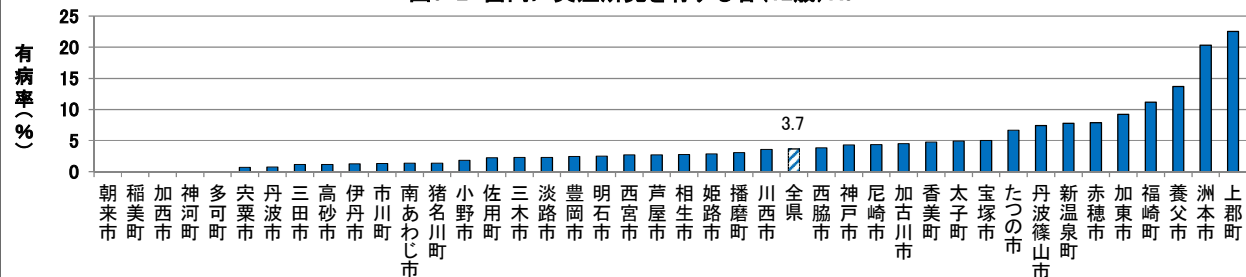


図9-3 一人平均う歯数(12歳)

- 受診者あたり -

