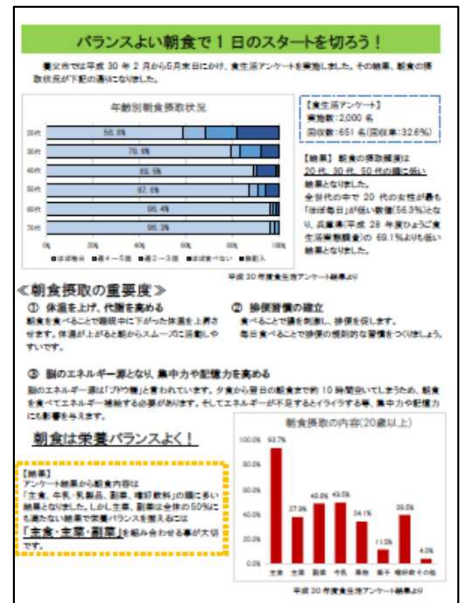


「食育月間」の取組実績

課・事務所・市町名	養父市 健康福祉部 健康課
取組の名称	食育チラシ(朝食の大切さ)にて普及啓発
取組内容	<p>養父市では市の食育推進計画第3次改定に向けて食生活アンケートを実施しました。</p> <p>調査からほぼ毎日朝食を摂取を選択した20代が58.8%、30代が79.6%でした。また朝食内容は副菜が37.9%、48.8%と半数を満たしておらず、これらの結果から朝食を摂取する大切さと主食・主菜・副菜別におすすめレシピを掲載したチラシを作成しました。</p> <p>このチラシを使用し、6月の「食育月間」と19日の「食育の日」に合わせて普及啓発を行いました。</p> <p>対象者は市内スーパー来客者です。養父市いずみ会と共同でチラシの配布を行いました。この日はスーパーの特売日でもあり、若い世代や子育て世代、男性へ合計250名へ広く普及啓発することが出来ました。</p>



来客された市民へいずみ会員がチラシを配布している様子



朝食の摂取の啓発資料(チラシ)