



## 県民だより

HYOGO

11

NOVEMBER

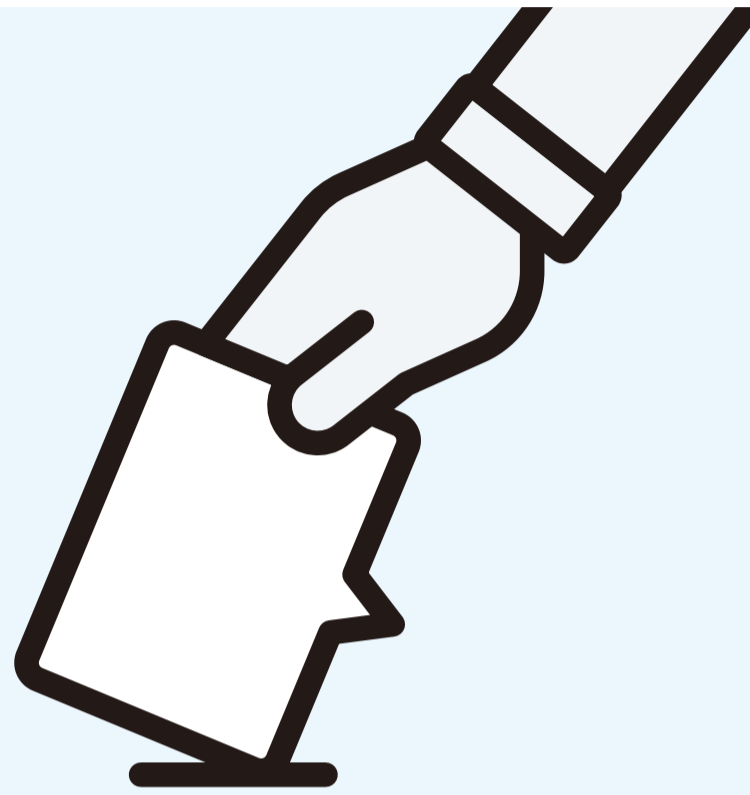
●人口:533万8,575人 ●世帯数:245万8,508世帯 ●面積:8,400.94km<sup>2</sup>(2024年9月1日現在)

お知らせ

12月号は、12月中旬のお届けとなる予定です

届け、一票。

# 私たちの知事選



11月17日

兵庫県知事選挙

投票時間 午前7時～午後8時 (一部の地域を除く)

投票日当日に仕事、買い物、レジャーなどのご予定がある方は、期日前投票ができます。

期日前投票を積極的にご利用ください。

投票期間 11月1日(金)～11月16日(土) 投票時間 午前8時30分～午後8時 (一部の投票所を除く)



兵庫県マスコットはばタン

詳しくは 兵庫県知事選挙 2024 検索

兵庫県・市区町選挙管理委員会

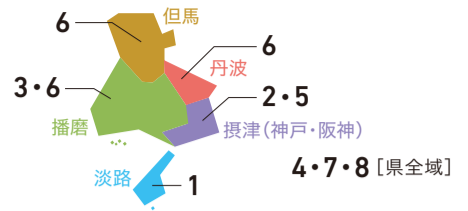


選挙のめいすいくん

兵庫県公式

兵庫県  
Hyogo Prefecture  
ホームページ

# 旬トピ! ~Timely Topics in HYOGO~



ひょうごフィールドパビリオン | 2025年大阪・関西万博に向けたSDGs体験型プログラムを紹介

## 1 舞台裏を見学することで 人形浄瑠璃への理解が深まります



淡路人形座は1964(昭和39)年、室町時代から続く淡路人形浄瑠璃の保存・継承を目的に発足し、現在は専用劇場で1日に4回の公演をしています。人気演目の「戎舞」では、上演前にバックステージツアーと人形解説を実施。舞台背景のふすま絵が次々に変わり千畳敷の大広間になっていく“大道具返し”の実演や、1体の人形を3人で操作する方法の紹介をします。舞台上で特に注目してほしいのが、まるで魂が吹き込まれたかのような人形の動きです。首のかしげ方やまばたき、手振りで喜怒哀楽を情緒豊かに表現し、見る者を物語の世界へぐっと引き込みます。

(淡路人形座 吉田徳蔵さん)



1 国生み神話ゆかりの「戎舞」は淡路人形座の代表的な演目です。2 人形遣いの中でも、頭と右手を動かす「主遣い」は最も技量が求められます。3 淡路人形座名物“大道具返し”の実演。4 太夫による浄瑠璃本の解説も。

### 後世に伝える「淡路人形浄瑠璃」

- ◎1日4公演(10時～、11時10分～、13時30分～、15時～) ※水曜休館
- ◎淡路人形浄瑠璃館(南あわじ市福良甲1528-1地先)
- ◎一般1,800円、中高生1,300円、小学生1,000円、未就学児無料
- ◎淡路人形座 ☎0799-52-0260 ☎0799-52-3072
- ※公演の演目はホームページで確認してください。チケットは  窓口とホームページで購入できます



コアメンバーの皆さん。資金はクラウドファンディングで募り、9月に目標額を達成しました。

ひょうごのSDGs | 県や県内の企業・団体が進めるサステナブルな活動を紹介

## 2 神戸学院大学×神戸紅茶(株) フェアトレードの基準を満たす紅茶を開発

フェアトレードとは、開発途上国から原材料や製品を適正な価格で購入することにより現地の生産者の生活向上と自立を目指す貿易の仕組みです。しかし、フェアトレードの基準を満たす製品が少ないこともあり、あまり知られていません。認知度を上げるため、神戸学院大学の辻幸恵教授のゼミでは、授業の一環としてオリジナルの紅茶を作ることになりました。原料の茶葉は、神戸紅茶(株)がフェアトレード認証生産者から基準に従って調達したものを対象に3月以降、試飲を重ねて選定。いずれもインド産で、癖のないアッサムをベースにアールグレイをブレンドしま

した。並行して進めたパッケージデザインも8月に決定し、来年4月には学内で販売予定です。購入することで社会貢献できるフェアトレード製品をぜひ試してほしいです。

(神戸学院大学経営学部辻ゼミナール3年生 塩本聡吾さん)



12月8日@に甲南大学岡本キャンパス(神戸市東灘区)で行われる「SDGsマルシェ」で先行販売!



辻ゼミのInstagramはこちら

◎神戸学院大学経営学部辻ゼミナール  
☎078-974-1551(同大学) ☎078-974-4102



1 パッケージは人の目に留まるデザインを心がけ、神戸紅茶(株)のアドバイスも受けながら改良を重ねました。裏面にはフェアトレードについて記した文章も。1個150円。2 茶葉の抽出効率が良いテトラ型のティーバッグを採用。

### 3 今が旬の「ぼうぜ鯖」 極上のうまみをご賞味あれ

11月に入ると、姫路市の坊勢島で養殖した「ぼうぜ鯖」の出荷が最盛期を迎えます。近海で取れたサバを海上の大型いけすで半年かけて、約600gと倍ほどの大きさになるまで飼育。脂が程よく乗り、サバ本来のうまみが堪能できると評判です。11月30日④には姫路まえどれ市場で「ぼうぜ鯖祭り」を開催します。刺し身の無料試食や特別価格での販売、料理の実演、子どもに人気の魚との触れ合い体験など盛りだくさんの内容です。

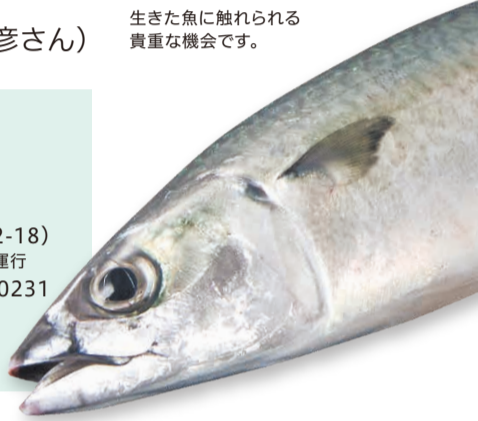
(坊勢漁業協同組合 上田元彦さん)



刺し身の無料試食には毎年多くの人が並びます。



生きた魚に触れられる貴重な機会です。



#### ぼうぜ鯖祭り

- ④11月30日④9時～14時
- ④JFぼうぜ姫路まえどれ市場  
(姫路市白浜町字万代新開甲912-18)  
※JR「姫路」駅から無料シャトルバスが運行
- ④坊勢漁業協同組合 ☎079-326-0231
- ④079-327-1400

坊勢漁協

### 4 みんなで作ることわざ辞典 兵庫五国の魅力を込めて

県内5つの地域の魅力を発信する「兵庫五国連邦プロジェクト(U5H)」では、「みんなでつくる『U5Hことわざ辞典』」と題し、11月30日④まで兵庫五国にちなんだオリジナルのことわざを募集しています。それぞれの地域独自の文化や習わし、ある



等、身の回りで感じた兵庫五国の魅力などを用いて創作したことわざを投稿してください。応募作品は特設サイトで発表し、審査と“いいね”の数で選ばれた作品を「U5Hことわざ辞典」として編さんします。(県広報聴課)

#### ことわざの例

【例文】  
夏が終わったってことは、ルミナリエなんて駅と城の先だよ。

#### 駅と城の先

【意味】  
姫路駅から姫路城までの距離が、想像よりも近いこと。転じて、想像よりも近いことを指す。

結果発表 2025(令和7)年  
1月予定

応募、審査については  
こちら

審査員



納健太郎さん



④県広報聴課  
☎078-362-3016 ☎078-362-3903

### 5 復興とともに歩むヴィッセル神戸は リーグ連覇とアジア王者を目指します

昨年J1リーグ初優勝を果たし、今シーズンも首位争いを繰り広げているヴィッセル神戸。尼崎市出身で、副キャプテンとしてチームをけん引する山川哲史さんに連覇に向けての意気込みや神戸、兵庫への思いを聞きました。  
(取材・文 本紙編集部)

#### Q.現在のチーム状態は。

リーグ戦に加え、ACLE※の予選もある過密日程ですが、その分、多くの選手に出場のチャンスがあります。全員で切磋琢磨することで、チーム力は確実に上がっています。

#### Q.昨年のリーグ優勝で得たものは。

開幕戦からセンターバックで出場し続け、シーズンを通してディフェンスラインの統率を任せられました。最高の結果を残せたのは大きな自信になりました。

#### Q.ホームタウンへの愛着は。

阪神・淡路大震災が起きた1995(平成7)年1月17日はヴィッセル神戸の練習初日でした。ホームゲームで勝利した後、選手とサポーターと一緒に歌う「神戸讃歌」は、震災復興とチームの躍進を願う応援歌です。僕は震災後の生まれですが、復興とともに歩んできたチームの一員として、神戸市、兵庫県を盛り上げていきたいと強く思います。

#### Q.県内のファンにメッセージを。

リーグ連覇、ACLE初優勝に向けて、目の前の試合を全力で勝ちにいきます。ノエビスタジアム神戸で僕たちと喜びを分かち合いましょう!

※「AFCチャンピオンズリーグエリート」の略称。アジアのクラブチームの頂点を定める大会で、ヴィッセル神戸は日本代表として出場

#### 山川哲史(やまかわ・てつし)さん

1997年尼崎市生まれ。2020(令和2)年ヴィッセル神戸に加入。ポジションはセンターバック。昨年は1対1の強さや体を張った守備でリーグ初優勝に貢献。今シーズンから副キャプテンを務める。



一致団結してアジアナンバーワンクラブを目指します。

©VISSSEL KOBE



山川哲史さんの  
サイン入りレプリカ  
ユニホーム(Lサイズ)を  
1人にプレゼント

応募方法は7面へ

# 6 行楽の秋はJRローカル線で個性あふれる沿線のまちへ

JRローカル線は県民の生活になくてはならない重要なインフラです。人口減少等で利用者が減っている今、各地ではローカル線沿線の魅力を発信するとともに、駅周辺ににぎわいを生み出す企画やイベントを開催。この秋はJRローカル線に乗って個性あふれる地域に出かけ、沿線のまちを盛り上げましょう。(県交通政策課)



**山陰本線**  
「たじまわる」プレミアム号11月限定  
豊岡市の城下町出石や朝来市の竹田城跡など、但馬地域を満喫する観光周遊バス。  
④11月の土曜、日曜、祝休日(「城崎温泉」駅 9時25分発、18時20分着)  
⑤1日乗車券500円 ⑥但馬観光協議会  
☎0796-26-3686 ⑦0796-23-1476  
たじまわる 🔍



**加古川線**  
ジェリークエスト  
西脇市の「西脇市」駅や丹波市の「谷川」駅など、5カ所のチェックポイントでクイズに挑戦するLINE謎解きゲーム。  
④11月9日⑤～2025(令和7)年1月31日⑥  
⑦無料 ⑧西脇市まちづくり課  
☎0795-22-3111 ⑨0795-22-1014  
西脇市 ジェリークエスト 🔍



**姫新線**  
姫新線ランタン祭り ※画像はイメージです  
参加者が打ち上げるランタン100個が佐用町の夜空を彩ります。打ち上げは要申し込み。  
④11月30日⑤15時30分～18時30分  
⑥佐用町役場駐車場(「佐用」駅から徒歩すぐ)  
⑦無料 ⑧11月8日⑨までに⑩で⑪へ  
⑫西播磨県民局総務企画室  
☎0791-58-2113 ⑬0791-58-2328  
姫新線ランタン祭り 🔍



**播但線**  
紅葉ウォーキング  
神河町の「長谷」駅(集合)から朝来市の「生野」駅へ。帰りは紅葉する山々を堪能しながら「長谷」駅まで約9kmをウォーキング。  
④11月23日⑤⑥10時～14時(受け付け9時～)  
⑦一般1,100円、小学生800円(弁当込込み)  
⑧⑨11月15日⑩までに⑪でセンター長谷へ  
☎0790-35-0001 ⑫0790-35-0736  
播但線 紅葉ウォーキング 🔍

# 7 口の中の健康づくりはわずかな衰えも要注意

硬いものが食べにくい、食事の時にむせるなど、年を重ねるにつれて口の機能が低下することをオーラルフレイルといいます。県では、高齢者のオーラルフレイルを日々の対策で予防できるよう、県歯科医師会と連携して役立つ情報をホームページなどで紹介しています。右のリストで口の状態を確認し、口の簡単トレーニングに取り組み、口の中を健康に保ちましょう。(県健康増進課)

## 《オーラルフレイルのチェックリスト》

- むせる・食べこぼす
- 食欲がない・少ししか食べられない
- 軟らかいものばかりを食べる
- 発音がはっきりしない・舌が回らない
- 口の中が乾く・口の臭いが気になる
- 自分の歯が少ない・かむ力が弱い

1つでもチェックが入った人は **オーラルフレイル予防を**始めましょう!



⑭県健康増進課 ☎078-362-9109 ⑮078-362-3913

## カミング(coming)EXPO'25～前笑戦～

著名人が登壇しトークセッションなどを行います。

- ④11月16日⑤13時30分～15時
- ⑥神戸文化ホール(神戸市中央区)
- ⑦1,000人(先着)
- ⑧無料
- ⑨11月8日⑩までに⑪で⑫へ
- ⑬078-262-1340



# 8 不登校の児童生徒を支援する取り組み 子どもに寄り添う学生スタッフを募集中

不登校の児童生徒数が過去最多となる中、県では学校、地域、支援関係機関などと連携し対応しています。その一環である「ハートフレンド人材バンク」は、教育に関わる課程を履修する学生のボランティアを募集し、県内市町教育委員会とマッチングすることで個々の状況に合わせたサポートを目指す取り組みです。登録者は、希望する活動内容とニーズが合った市町にハートフレンドとして採用されると、学校や教育支援センターでの対面支援や、オンライン上でのメンタル面や学習の支援に当たります。2025(令和7)年2月まで学生を募集中です。(県教育委員会義務教育課)



県教育委員会は11月1日を「ひょうご教育の日」に制定しました。県内の教育で大切にしてきたことや取り組み、今後求められることなど、教育の重要性を考える機会を設け、社会全体で一人一人が子どもの学びや成長を支える当事者として行動する意識を持つことを目的としています。

⑭県教育委員会義務教育課 ☎078-362-3740 ⑮078-362-4286

授業の合間に楽しみながら活動しています



ハートフレンド  
兵庫教育大学1年生 濱 琴星さん

入学後に配布されたチラシで取り組みについて知りました。もともと不登校支援に興味があり、5月下旬に登録しました。学習支援などを志望して申し込み、面接の結果、加西市を担当することに。7月下旬から、授業の空き時間などを活用して週2日、1回3時間ほど、支援に当たっています。子どもたちに繊細な部分があることを念頭に置き、自分から話しかけることや表情を読み取ることを意識して、楽しみながら過ごしています。相談員などの専門家からアドバイスをもらえる環境で、教育現場での対応方法を学べ、活動を通して、自分が教員になったら気を付けたいことも見つかりました。来年以降も続けていきたいと考えています。

# 兵庫五国の「現場」から

県内各地で行っている県の主要施策の取り組みなど、県民の皆さんにお知らせしたい県政情報をクローズアップします。

## 2025年大阪・関西万博開幕まで半年を切りました



大阪・関西万博への機運醸成や兵庫の魅力発信を目的に、神戸市で「ひょうごフィールドパビリオンフェスティバル2024」を開催。地元の保存会による丹波篠山デカンショ踊りや県立西脇高校の生徒による播州織ファッションショーなどのステージイベントをはじめ、県の特産品や地酒の提供・販売、赤穂緞通や釣り具といった地場産業に触れるワークショップなどが行われ、多くの来場者で大盛況。万博は兵庫のローカルSDGsの取り組みを世界に知ってもらう絶好のチャンスです。皆さんも一緒に盛り上げていきましょう。



赤穂緞通の小型織機での体験も。

たんつう



## 未来の社会を支える技術が集合

西日本最大級の総合展示会「国際フロンティア産業メッセ2024」を神戸市で開催しました。会場には県内外から過去最多となる590ブースが並び、車型から人型に自動で変形するロボットなど最先端の技術を生かした製品が展示されたほか、次世代産業の専門家による講演が行われました。コロナ禍を経て、世界的に技術革新のスピードが加速しています。兵庫の「ものづくり」を世界に発信し、国際的なビジネスネットワークの構築を進めます。



手術支援ロボット「hinotori™サージカルロボットシステム」

### 注目のトピックスについて専門家が講演

DX(デジタルトランスフォーメーション)・GX(グリーントランスフォーメーション)の進化や生成AI時代の医療構築、2025年大阪・関西万博の最新動向など、多彩なテーマで各分野の最新事情について解説されました。

### 兵庫の地場産業を紹介する「ひょうごじばさんフェア」も

マッチ、靴下、播州そろばん、三木金物など県内の地場産業10業種が出展。「発見! 兵庫県地場産業の底力」をテーマに、産地の技術力や、新しくユニークな取り組みを紹介しました。



伝統工芸品の播州そろばん。



阪神・淡路大震災から30年の節目を前に、「巨大地震・津波に備える」と題してシンポジウムを開催。基調講演では、京都大学防災研究所教授の森信人さんが津波の予測データを基に地震発生時に取るべき行動を提唱したほか、県立舞子高校の生徒による防災学習の成果発表などが行われました。災害はいつ、どこで起こるか分かりません。いざというときの備えを皆さんと考え、ハード・ソフト両面から対策を強化していきます。

### 被災地や地域で多様な活動に取り組む舞子高校環境防災科

全国初の防災専門学科として2002(平成14)年に開設。被災地支援活動や防災訓練の実施、防災すごろくを使った小中学校での出前講座の開催など、阪神・淡路大震災の教訓を受け継いだ活動を展開しています。

## 交通事故ゼロ社会を目指して

交通安全に対する個人や団体の功績をたたえ、交通安全意識の普及を図るため、「令和6年度交通安全県民大会」を開催。県内の交通事故による死者数が前年同期と比べ増加しています。各地域での活動をはじめ、自転車ヘルメット着用の啓発や約1万



交通安全県民大会で任命されたキッズ交通安全官たち。

力所の横断歩道などの引き直し、キッズ交通安全官による飲酒運転撲滅運動など、県民一丸となって“交通事故ゼロの兵庫”を目指します。

### キッズ交通安全官・ファミリー隊を募集中です

家族や地域に飲酒運転追放「三ない運動」※を呼びかけるキッズ交通安全官とキッズ交通安全官ファミリー隊を募集しています。

キッズ交通安全官に交付されるバッジ。



※県内在住の小学生(キッズ交通安全官)とその家族(キッズ交通安全官ファミリー隊) ①2025(令和7)年3月31日②までに③④⑤で県くらし安全課へ

詳しくは「キッズ交通安全官」

※飲酒したら車を運転しない、運転する時は飲酒しない、運転する人には飲酒させないことを呼びかける運動

Check!

# マンスリー・インフォ

凡例

対象 日時・期間 場所 定員 料金 助成額・補助額  
申し込み 申し込み方法

Eメール ④ホームページ(申し込みフォーム)  
⑤郵送 ⑥電話 ⑦ファクス ⑧持参

この情報は10月21日現在のものです。状況により、開催時期や内容等が変更、中止になる場合があります。最新情報は事前に☎へ。

11	月	火	水	木	金	土	日
NOVEMBER	4	5	6	7	8	9	10
	11	12	13	14	15	16	17
	18	19	20	21	22	23	24
	25	26	27	28	29	30	

詳しくは  
ホームページに  
掲載しています



## 催し

### SDGs体感イベント 南兵庫流域祭

①加古川、武庫川、表六甲水系の各流域で農業や林業、酒造業などを営む事業者による展示・販売や子ども向けの「茅葺ワークショップ」  
②県内の農漁業者などの店が集うファーマーズマーケットを開催。入場無料。  
日 11月9日④10:00~16:00  
※雨天時は11月10日④または16日④に延期  
所 ①県庁1号館芝生広場②県公館前広場(いずれも神戸市中央区)  
問 県SDGs推進課  
☎078-362-3579  
☎078-362-3993

南兵庫流域祭

### 2024ひょうご専門学校フェスタ

県内21の専修学校が参加し、学生によるステージやいろいろな仕事体験のブースなど小中学生も楽しめる企画のほか、進路相談コーナーも。無料。  
日 11月16日④13:00~17:30  
所 デュオ神戸デュオドーム(神戸市中央区)  
問 (公社)兵庫県専修学校各種学校連合会

☎078-391-7010  
☎078-391-7011

2024 ひょうご専門学校フェスタ

### ファングリラ2024

モルックやスラックライン、ヨガ、eスポーツを体験できるほか、北欧料理キッチンカーの出店も。18種類の無料スポーツ体験会や6種類の競技会が行われる「第26回兵庫県生涯スポーツ県民ふれあい大会」と同時開催。入場無料。  
日 11月24日④10:00~16:00  
所 しあわせの村(神戸市北区)  
問 県スポーツ振興課  
☎078-362-3788  
☎078-362-4022

兵庫県 ファングリラ

## 募集

### 住まいづくりのヒントとなるショールーム見学会の参加者

住まいのナビゲーターがショールームの見学ポイントや上手な活用法をミニセミナーで伝えます。無料。  
対 新築やリフォームを考えている人  
日 11月15日④13:30~15:00  
所 パナソニックショールーム神戸(神戸市中央区)

④ 11月13日④までに④でひょうご住まいサポートセンターへ

☎078-360-2536  
☎078-360-2794

ひょうご住まいサポートセンター

### 看護学生・看護師のための兵庫県立10病院合同説明会の参加者

オンライン(Zoom)で、各県立病院の紹介のほか、看護師採用試験や修学資金制度の説明をします。無料。  
日 11月30日④10:00~12:30  
④ 11月1日④~22日④に④で県病院局管理課へ  
☎078-362-3224  
☎078-362-3322

兵庫県立10病院合同説明会

### ヤングケアラーオンライン交流会「ひょうごふうせんの森」の参加者

本来大人が担うようなケア責任を伴うサポートをしているヤングケアラーが、同じ悩みをオンライン(Zoom)で語り合う場。「2024年を振り返ってみよう」をテーマに開催します。無料。  
対 県内在住・在学・在勤のヤングケアラーなど  
日 12月13日④19:30~20:30  
④ 12月11日④までに④でNPO法人ふうせんの会へ  
☎06-4790-8881  
☎06-4790-8882

兵庫県ヤングケアラー・オンライン交流会

### こどものまち兵庫津2024の参加者

会場を一つの街に見立て、兵庫ならではの産業などの仕事を体験。働いて得たお金を使って遊びや買い物を楽しみます。  
対 県内在住・在学の小学生  
日 12月14日④、15日④10:00~16:00  
所 県立兵庫津ミュージアムひょうごはじまり館(神戸市兵庫区)  
定 各日150人(先着)  
¥1,000円  
④ 11月1日④~12月6日④に④でNPO法人高砂キッズ・スペースへ  
☎079-441-9289  
☎079-441-8019

こどものまち兵庫津

## これも兵庫 ~兵庫県認証食品オートムフェア~



神戸ビーフのローストビーフや明石鯛の鯛めしなど、安全・安心で個性や特長がある兵庫県認証食品を使った特別メニューが県内27の飲食店に登場します。

日 11月1日④~30日④  
問 県流通戦略課  
☎078-362-9213  
☎078-362-4276

詳しくは  
こちら



### 農業経営収入保険の加入者

農業者の経営努力では避けられない収入の減少を、品目にかかわらず広く補償する保険制度です。  
対 申し込み時点で青色申告を行っている農業者  
④ 個人は12月末、法人は事業年度開始月の前月末までに県農業共済組合の各事務所へ  
NOSAIひょうご

NOSAIひょうご

④ 11月25日④~12月6日④に願書を④で最寄りのハローワークへ。見学会・説明会は開催前日までに④で同校へ

問 同校  
☎079-240-7077  
☎079-281-6626

ものづくり大学校

## お知らせ

### 神戸マラソン2024 当日は交通規制があります

11月17日④の大会当日は、交通規制が実施されます。大会を安全に運営するため、ご協力をお願いします。また、当日はコース沿道に一般の人も参加できる応援スポットを設置します。  
◆規制時間=7:00~17:00(場所により異なる)  
問 神戸市総合コールセンター  
☎0570-083330  
☎078-333-3314

神戸マラソン

### 子育て家庭への支援が 拡充されています

①子育て家庭向け(児童手当)  
10月から所得制限の撤廃、高校生年代までの支給期間延長など大きく拡充されています。新たに受給する場合は手続きが必要です。



申し込みが  
始まります

長らく物価高騰に直面する県民の家計を応援するため、キャンペーンを展開。県内のスーパーやコンビニ、飲食店などで使えるお得なプレミアム付きデジタル商品券を販売します。申し込みには専用アプリのインストールが必要です。

◆申込期間=11月18日④~12月13日④  
◆利用期間=12月24日④~2025(令和7)年2月28日④

対象	県民※スマートフォンを持っている人
販売単価	1口5,000円 ※6,250円分、購入金額の25%を上乗せ
申し込み上限	1人4口まで ※予算額を上回る申し込みがあった場合は抽選

問 専用コールセンター ☎078-371-2960  
☎078-371-2980 はばタン Pay+

## ②ひとり親家庭向け

11月から児童扶養手当制度が拡充され、第3子以降の児童加算額も第2子と同額(全部支給の場合は1万750円)に。また、全部・一部支給の所得制限の限度額が引き上げられます(全部支給の場合は昨年比+20万円)。

①住所の市町②住所の市町または県健康福祉事務所へ

① 児童手当 ○○市(町) [Q](#)

② 児童扶養手当 ○○市(町) [Q](#)

## ひとり親家庭の保護者就職のための給付金支給要件等が緩和・拡充されています

①自立支援教育訓練給付金  
児童扶養手当受給相当の所得要件を撤廃。また、教育訓練講座修了後1年以内に資格を取得し就職した場合、受講費用の25%が追加支給されます。

②高等職業訓練促進給付金  
児童扶養手当受給相当の所得要件を緩和し、資格取得に向けた養成訓練の受講期間中は制限を超過しても1年に限り引き続き対象とな

ります。

①いずれも住所の市町または県健康福祉事務所へ

ひとり親 資格 ○○市(町) [Q](#)

## 「みんなのアート展」(兵庫県特別支援学校等作品展)皆さんの「いいね」の数でパネル展示作品が決まります

県教育委員会特別支援教育課では、Instagramに公式チャンネルを開設。「みんなのアート展」の第20回を記念して、県内の特別支援学校に通う子どもたちの作品を紹介しています。その中から「いいね」が多い作品をパネルにして25年1月16日(土)～19日(日)に県立美術館(神戸市中央区)の会場に展示します。「いいね」の募集期間は12月7日(土)～25年1月7日(日)。ぜひ、参加してください。

①県教育委員会特別支援教育課

☎078-362-3774

☎078-362-4294

Instagramはこちら



## ウチでは定番ですが?

## 播州ラーメン(播磨)

県内の郷土料理を紹介します。



画・もぐら

兵庫五国の個性を切り口に、地域の魅力を再発見するプロジェクト「U5H(兵庫五国連邦)」の公式サイトでも紹介中!

U5H [Q](#)

郷土料理の情報募集中! 詳しくは下記プレゼントクイズコーナーへ



写真提供:西脇多可料飲組合

見た目はシンプルなしょうゆラーメンですが、最大の特徴は甘いスープ。そのルーツはなんと北播磨の地場産業「播州織」!織物工場で働くために全国から集まった若い女性たちの口に合うように工夫を重ねられて、甘みの強いスープになったそう。誕生から半世紀以上たった今、地域ではすっかり「ラーメンといえばこの味!」。

## プレゼントクイズ

○○○トードは、開発途上国から原材料や製品を適正価格で購入し、現地の生産者の生活向上と自立を目指す貿易の仕組みです。○に入る言葉は何でしょう。(ヒントは2~4面)

A チェア B シェア C フェア

### 今月のプレゼント

#### ①なべつかみりんご... 2人

障害福祉サービス事業所「三木光司園」(三木市)が、カラフルな糸で織り上げたさをり織りの風合いを生かした鍋つかみ。1点もので、ポケット部分に小物を入れて壁にかけられることもできます。1枚(横180mm×縦180mm)1,320円。インターネットでも販売しています。+NUKUMORI [Q](#)



#### ②3面で紹介の山川哲史さんのサイン入りレプリカユニホーム(Lサイズ)... 1人

③U5Hオリジナルトートバッグ... 5人  
兵庫五国の特性を擬人化したキャラクターをプリントしたバッグ。横360mm×高さ370mm×マチ110mm。



### プレゼントの応募先はこちら

クイズの答え、希望するプレゼント(番号と名前)、住所、氏名、電話番号、今月号の感想、地元の郷土料理情報(任意)を11月15日(金)(消印有効)までに、@dayori@koho.pref.hyogo.lg.jp ☎〒650-8567(住所不要) ☎078-362-3903のいずれかで県広報広聴課「県民だよりプレゼントクイズ」係へ。

こちらからもプレゼントに応募できます



## 当日の投票が難しい人は 期日前投票の利用を

11月17日(日)は兵庫県知事選挙の投票日です。仕事や旅行、冠婚葬祭などの予定がある場合は、ぜひ期日前投票を利用してください。

### 投票期間

11月1日(金)～16日(土)  
8:30～20:00  
(一部の投票所を除く)



選挙のめいすいくん

①県選挙管理委員会事務局 ☎078-362-3101

☎078-362-3907 兵庫県選管 [Q](#)

## 県民だよりひょうご 宿泊プラン 1日5室限定 (1泊2食付) 淡路島3年とらふぐ堪能ステイ

1室2名様 利用

平日・11/22(金)

土曜・休前日・12/30(月)・2025年1/3(金)

お一人様 ¥34,300より

お一人様 ¥40,300より

プラン内容

- ◆開放感あふれる広さのデラックスルーム(42㎡)
- ◆ご夕食 / 3階日本料理「あわみ」にて淡路島3年とらふぐ会席 前菜、小吸物、造り、焼物、揚物、小鍋、御飯、香の物、水菓子
- ◆ご朝食 / パラエティ豊かな和洋ブッフェ

GRAND NIKKO  
AWAJI

※料金はお日にちにより変動いたします。あらかじめご了承ください。  
※ご予約状況によりお取りできない場合がございます。  
※表示料金は消費税・サービス料が含まれております。  
※掲載写真はイメージです。



プレシャスフロアデラックスルーム



### スペシャル特典

「県民だよりひょうごを見て」のご予約で、  
プレシャスフロア(8階～10階)に  
アップグレード



ご利用日4日前18時までにご予約ください。ご予約・お問い合わせ グランドニッコー淡路 TEL 0799-74-1112(予約係) 受付時間10:00～18:00 〒656-2306 兵庫県淡路市夢舞台2番地