



中播磨県民センターからのお知らせ

中播磨版の
問い合わせは

中播磨県民センター県民躍動室総務防災課へ
〒670-0947 姫路市北条1-98

☎079-281-9051 F 079-285-1102

ホームページ [中播磨県民センター](#)
姫路総合庁舎 ☎079-281-3001(代表)

困ったとき、まずは[さわやか県民相談]へ

☎0120-27-7830(携帯電話からは代表番号へ)
【受付】平日(祝日等を除く)9時~17時30分

姫路食博2024

日 11月22日(金)~24日(日) 10時~17時
(ほろ酔い横丁は20時30分まで)

所 大手前公園

「HIMEJI・UMAIMON大集合
『食は播磨にあり!』」をテーマに、
播磨を中心としたご当地グルメが
集結し、食の魅力を発信します。

内容

- ▶ 「姫路おでん」をはじめとする多彩な食のブース
- ▶ 県立龍野北高校、県立姫路工業高校、県立兵庫工業高校デザイン科等による共同ファッションショー(23日(土)開催予定)やユニバーサルエンタメショーなどのステージイベント
- ▶ 「キッズバイク」(23日(土)、24日(日)のみ)「ふわふわバルーン」といった子ども向けアトラクション
- ▶ 地酒やクラフトビール、おつまみなどの販売コーナー「ほろ酔い横丁」

※車椅子・ベビーカーの利用者優先のユニバーサルコーナーも設置

☎県民課(産業観光担当)

☎079-281-9406 F 079-285-1102

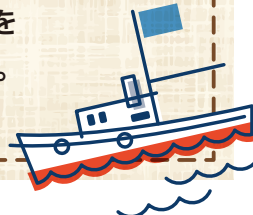


中播磨で

食の秋を満喫しよう

食欲が増す秋。

ご当地グルメや旬の海の幸など、
中播磨の“うまいもん”を
味わい尽くしませんか。



ぼうぜ鯖祭り

日 11月30日(土) 9時~14時

所 JFぼうぜ姫路まえどれ市場

※荒天や漁獲状況により中止や内容が変更される場合があります

「ぼうぜ鯖」は、瀬戸内海を回遊する小型の天然マサバを坊勢漁協のまき網漁船で漁獲し、大型いけすで自然環境に近い状態で育てたもの。旬を迎え脂が乗ったぼうぜ鯖を堪能できる毎年恒例のイベントです。

内容

- ▶ 特別価格でのぼうぜ鯖の販売
- ▶ ぼうぜ鯖の刺し身の試食
- ▶ ぼうぜ鯖の調理法の実演
- ▶ 魚とのふれあいコーナー
- ▶ ガラガラ抽選会
- ▶ 漁業見学船での「定置網漁見学ツアー」(要予約。11月25日(月)~☎で兵庫県漁連へ ☎078-917-4137)

☎JFぼうぜ姫路まえどれ市場

☎079-246-4199 F 079-246-4843



インフォメーション

イベント等は延期・中止
の場合があります

「播但道フォトコンテスト」写真募集

「播但道のある風景」と「播但道沿線市町の風景」をテーマに写真を募集しています。入賞作品にはクオカードを進呈(土)11月30日(土)までに☎☎で県道路公社技術部経営企画課へ ☎〒650-0011 神戸市中央区下山手通4-18-2 ☎078-232-9635 F 078-232-9640

詳しくは
こちら



秋季企画展「柳田國男の旅 ~秋風帖・雪国の春・海南小記~」を開催

全国を調査旅行して著した柳田國男の代表的な紀行文「秋風帖」「雪国の春」「海南小記」を取り上げ、民俗学への転換点となった各地への旅を読み解きます(土)12月8日(日)まで ☎福崎町立柳田國男・松岡家記

念館 ☎無料 ☎同館 ☎F 0790-22-1000

令和6年度特別展 「福崎の交通変遷」を開催

古くから交通の要衝として栄えた福崎町。当時の街道や舟から、現代のバスや高速道路までの交通の変遷を、新たに発見された資料を交え振り返ります(土)12月8日(日)まで ☎福崎町立神崎郡歴史民俗資料館 ☎無料 ☎同館 ☎F 0790-22-5699

個人事業税の第2期納期限は 12月2日(月)です

個人事業税は、個人で事業を行う人にかかる税金です。最寄りの金融機関、コンビニエンスストア(税額30万円以下)、県税事務所の窓口で納めてください。また、納税に便利な口座振替制度も利用してください ☎姫路県税事務所課税第1課 ☎079-281-

9126 ☎079-281-1606

「第35回福崎町自然歩道を 歩こう大会」を開催

3つのコース(約8km、12km、20km)に分かれ、田原・八千種地区の近畿自然歩道の中

心に歩きます。記念品や完歩賞の進呈のほか、もちむぎ麵の試食も(土)11月23日(土) ☎福崎町立田原小学校(出発・ゴール) ☎¥300円 ☎11月19日(日)までに☎☎で福崎町住民生活課へ ☎0790-22-0560 F 0790-22-5980

ひょうご フィールドパビリオン in 中播磨

あなたの手で吹き込ませる新たな命 日本の伝統技法「金継ぎ」体験

欠けた器を持参し、姫路の漆工芸作家、江藤雄造さんの指導の下、漆や金を使って修復に挑戦。「KUUHAKU COFFEE」のスペシャルティコーヒー付き(土)11月23日(土)、2025(令和7)年1月25日(土) ①10時~13時15分 ②14時~16時15分 ☎KUUHAKU COFFEE(姫路市) ☎各10人(先着) ☎¥6,500円 ☎☎☎で姫路観光コンベンションビューローへ ☎079-287-3655 F 079-222-2410



申し込みは
こちら

