

西播磨県民局からのお知らせ

西播磨版の
問い合わせは

西播磨県民局総務企画室総務防災課へ
〒678-1205 上郡町光都2-25

☎0791-58-2100 F 0791-58-2328



困ったとき、
まずは[さわやか県民相談]へ
☎0120-83-7830
携帯電話からは☎0791-58-2100
平日(祝日等を除く)9時～17時30分

見に行こう

「ふるさとの風景絵画コンクール」入賞作品決定

子どもたちに地元の魅力を再発見してもらうため、毎年、ふるさと西播磨の風景をテーマにした絵画コンクールを実施しています。
今年は860点にも上る応募があり、その中から104点の入賞作品が決定しました。

☎光都土地改良センター ☎0791-58-2215 F 0791-58-2324

優秀作品を紹介します

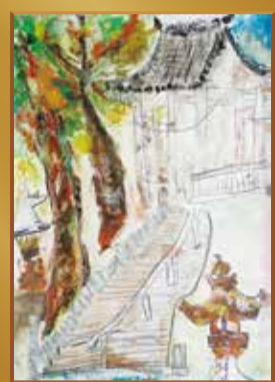
ふるさと西播磨への愛情にあふれ、豊かな感性が光る力作ぞろいです。



最優秀賞

「盆踊り」

宍粟市立山崎西中学校
3年生 田路 茉奈花さん



優秀賞

「石段のある美しい神社」

たつの市立龍野小学校
3年生 山本 真凜さん



優秀賞

「いちょうの木」

宍粟市立山崎南小学校
5年生 志水 柊太さん



優秀賞

「龍野 散歩道」

たつの市立龍野西中学校
3年生 坂本 望愛さん



優秀賞

「光都の春」

県立龍野北高校
2年生 富名腰 アメリさん



展示作品
最多

各会場で展示します

会場によって展示作品が異なります。ぜひ、複数の会場へ来場を。
※全会場、初日は13時から、最終日は12時まで

会場	期間	会場	期間
ケミプロ化成先端科学技術支援センター展示室	12月9日(木)まで 9時～17時	佐用町役場	26年1月15日(木)～22日(木) 8時30分～17時15分 ※土曜、日曜は閉庁
宍粟市一宮市民協働センター いちのぴあ	12月11日(土)～18日(木) 8時30分～17時	赤穂市役所エントランスホール 1階展示スペース	26年1月23日(金)～29日(木) 9時～17時15分 ※土曜、日曜は閉庁
太子町役場	12月19日(金)～26日(金) 8時30分～17時15分 ※土曜、日曜は閉庁	相生市文化会館扶桑電通 なざさホール	26年1月30日(金)～2月5日(木) 8時30分～17時15分 ※火曜は休館
たつの市揖保川総合支所	2026(令和8)年1月6日(木)～13日(木) 8時30分～17時 ※土曜、日曜、祝日は閉庁	上郡町生涯学習支援センター	26年2月6日(金)～12日(木) 9時～17時 ※月曜、祝日は休館

Information

イベント等は延期・中止の場合があります

「西播磨を音楽でつなぐプロジェクト 音楽交流会」を開催

合唱やジャズ、ピアノやチェロの演奏などさまざまな音楽を楽しめます。無料。

☎12月20日(土)13時30分～15時30分

所 県立西播磨文化会館講堂

問 同館管理運営コンソーシアム

☎0791-75-3663

F 0791-75-0992

「第3回西播磨ビジネスプランコンテスト決勝大会」の観覧者募集

14人のファイナリスト(一般、学生)が地域を元気にするアイデアをプレゼンテーション。最優秀賞などの受賞者が決定します。無料。

☎12月20日(土)13時～17時30分

所 ケミプロ化成先端科学技術支援センター大ホール

定 150人(先着)

申 前日までに☎で神姫バス(株)地域事業推進課へ

☎090-9255-7502



年末年始の急病に備えましょう

診療日は事前に確認し、子どもの急病で迷ったら電話相談の活用を。

県子ども救急医療電話相談

☎月曜～土曜18時～翌朝8時(日曜、祝休日、12月29日～1月3日は8時～翌朝8時)

☎#8000※ダイヤル回線、IP電話は078-304-8899

播磨姫路小児救急医療電話相談

☎月曜～土曜20時～24時(日曜、祝休日、8月15日、12月31日～1月3日は9時～18時、20時～24時)

☎079-292-4874

12月1日は世界エイズデー

龍野健康福祉事務所では、HIV・梅毒匿名検査を毎月2回実施。検査は感染した可能性がある日から3カ月以上経過してから受けてください。無料。

☎原則第2・4火曜13時15分～14時30分(1人15分程度)

所 同事務所

申 前日17時までに☎☎で同事務所地域保健課へ

☎0791-63-5140

F 0791-63-9234

