



但馬県民局からのお知らせ

但馬版の
問い合わせは

但馬県民局総務企画室総務防災課へ
〒668-0025 豊岡市幸町7-11

☎0796-26-3616 F 0796-24-3211



困ったとき、
まずは[さわやか県民相談]へ
☎0120-31-7830
携帯電話からは☎0796-23-1001
平日(祝日等を除く)9時~17時30分

閉じ込めるのは、かわいそう? そんなことはありません。

猫も私も安心、屋内飼育のススメ

猫は上下運動やおもちゃ遊びで十分に体を動かせるため、広い範囲を動き回る必要はありません。

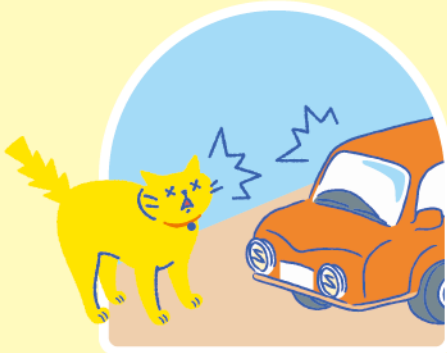
危険が潜む屋外よりも、猫にとって快適な完全屋内飼育がお勧めです。

問 県動物愛護センター但馬支所 ☎079-666-8071 F 079-666-8072

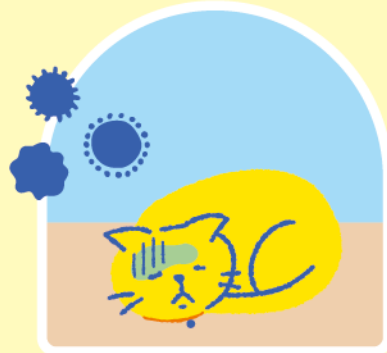
詳しくは
こちら



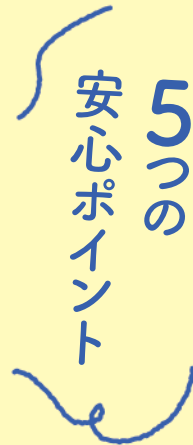
迷子にならない



交通事故やけんかによる
けがを防げる



感染症のリスクがない



5つの
安心ポイント



望まない妊娠を避けられる



ふん尿など近隣トラブルを防げる



県動物愛護センター但馬支所では、適切な
飼い方はもちろん、ふん尿や鳴き声などの
トラブル相談も受け付けています。万が一、
飼い続けることが難しくなった場合も、
一人で悩まず連絡してください。

Information

イベント等は延期・中止の場合があります

特別企画展

「世界湿地の日パネル展」を開催

「世界湿地の日」(2月2日)に合わせ、
湿地再生やコウノトリの野生復帰に
向けた取り組みをパネルや写真で紹介
します。

日 2月15日(金)まで

所 豊岡市立コウノトリ文化館企画展
スペース

問 県立コウノトリの郷公園

☎0796-23-5666

F 0796-23-6538

県立南但馬自然学校

「親子で自然学校(第3回)」の 参加者募集

豊かな自然の中で、遊び場作りやス
イーツ作り、スウェーデントーチ(た
き火)、竹田城跡登山など、さまざま
な活動を通して親子の交流を深めま
す。

対 小学生と保護者

日 3月7日(土)9時30分~8日(日)12時
(1泊2日)

所 同校

定 10組(先着)

料 ¥1人4,000円程度

申 問 2月27日(金)までに所定の申込書
を(日)で同校へ

☎079-676-4731



「観光バス『たじまわる』知らなかつ た但馬に出会う旅」の参加者募集

ベテランの車内ガイドが、豊岡から
朝来までさまざまな観光地を案内し
ます。入館料割引など乗車特典を受
けられる施設もあります。

日 土曜、日曜、祝休日

料 ¥500円※4月から料金改定予定

申 問 (日)で但馬観光協議会(但馬県
民局内)へ

☎0796-26-3686

F 0796-23-1476

