



神戸県民センターからのお知らせ

神戸版の
問い合わせは

神戸県民センター県民躍動室総務防災課へ
〒653-8767 神戸市長田区二葉町5-1-32

☎078-647-9071 ☎078-642-1010



困ったとき、
まずは[さわやか県民相談]へ
☎0120-16-7830
携帯電話からは☎078-360-8511
平日(祝日等を除く)9時~17時30分

2026(令和8)年度神戸県民センター主要施策

伝えたい

おすすめ
したい

守りたい

「人が集い、ともに繋がり、 みんなで希望を叶えるまち」を目指して

山と海に囲まれたみなとまち神戸。息づく歴史や文化、美しい自然、農産物など
多彩な魅力を生かして、神戸県民センターが取り組む本年度の5つの方針を紹介します。

か
に
な
り
た
い

育
て
た
い

☎神戸県民センター総務防災課 ☎078-647-9072 ☎078-642-1010

神戸が育む地域資源を生かした交流の拡大

- ミュージアムロードや「ジャズの街 神戸」の魅力発信、神戸新開地・喜楽館を拠点とした新開地エリアの活性化に取り組みます。
- 神戸三大土木遺産や摩耶の治山遺構を巡るツアーの実施、湊川隧道の利活用などを通じて地域への愛着を育みます。



都市近接の強みを活かした農都・神戸の推進

- 神戸の農産物のブランド化を促進するとともに、酒米「山田錦」の世界農業遺産認定を目指します。
- AI(人工知能)等の先端技術の活用により、農業従事者の高齢化などによる労働力不足の解消に取り組みます。



山海の自然に囲まれたみなとまち神戸の活力づくり

- 県立六甲山ビジターセンターを拠点としたイベント開催や情報発信、アート作品の設置等により、六甲山の活性化を図ります。
- 地域資源の魅力発信や周遊・回遊を促進するとともに、淡路地域と連携し、神戸・淡路が有する食の魅力を世界へ発信します。



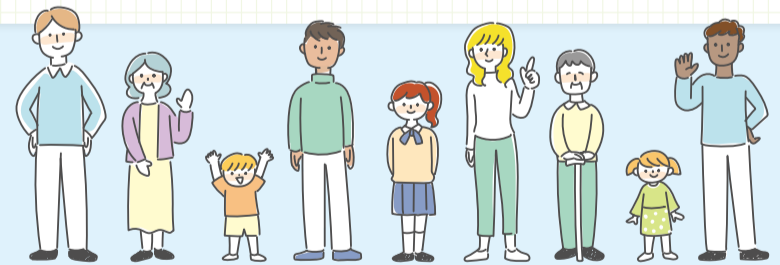
安全・安心に包まれたまちづくり

- 頻発する自然災害に備え、河川や山地の整備等を進めます。
- イノシシなどの鳥獣や特定外来生物による農業被害対策等を推進します。
- 地域ぐるみでのまちの安全対策と体験学習を通じた青少年育成活動に取り組みます。



対話と協働に基づく住み続けたい地域づくり

- 地域団体との意見交換による課題解決や地域と連携した新長田のにぎわいづくりに取り組みます。
- 県立神戸生活創造センターに交流スペース「mazaru」を新設し、県民の生活創造活動を促進します。



Information

イベント等は延期・中止の場合があります

「しんながた新鮮市」を開催

兵庫県認証食品を中心に、神戸の新鮮な野菜や果物、加工品などを販売する「しんながた新鮮市」を毎月1回(原則第4水曜)開催しています。入場無料。
【今後の開催予定】
日 4月22日(水)、5月27日(水)、6月24日(水)10時~13時
所 新長田合同庁舎1階
問 神戸農林振興事務所農政振興課
☎078-742-8325
☎078-734-6001



「春の六甲山で花めぐりハイキング」の参加者募集

春の花を見ながら自然豊かな六甲山を散策します。花をじっくり観察・撮影したい人、ハイキング好きの人にお勧めです。無料。

- 対 小学生以上(小学生は保護者同伴)
- 日 5月16日(土)10時~13時ごろ
- 所 県立六甲山ビジターセンター(集合)
- 定 20人(抽選)
- 申 問 4月16日(木)までに☎☎で神戸県民センター県民課へ
- ☎078-647-9094
- ☎078-642-1018

