

# 淡路県民局からのお知らせ

淡路版の問い合わせは ▶ 淡路県民局総務企画室総務防災課へ  
〒656-0021 洲本市塩屋2-4-5

☎0799-26-2008 F 0799-23-1250



困ったとき、  
まずは[さわやか県民相談]へ  
☎0120-36-7830  
携帯電話からは☎0799-22-3541  
平日(祝日等を除く)9時~17時30分

## (自然災害) に備えましょう

6月は「豊かなむらを災害から守る月間」「土砂災害防止月間」です。家庭でも「県CGハザードマップ」などを活用して、日頃から災害に備えましょう。

危険な場所がすぐ分かる「県CGハザードマップ」を活用してください

詳しくはこちら



「県CGハザードマップ」は、災害の危険度や、避難に必要な情報を掲載しているウェブサイトです。スマートフォンで簡単に確認できます。



### 未来に備える ハザードマップ

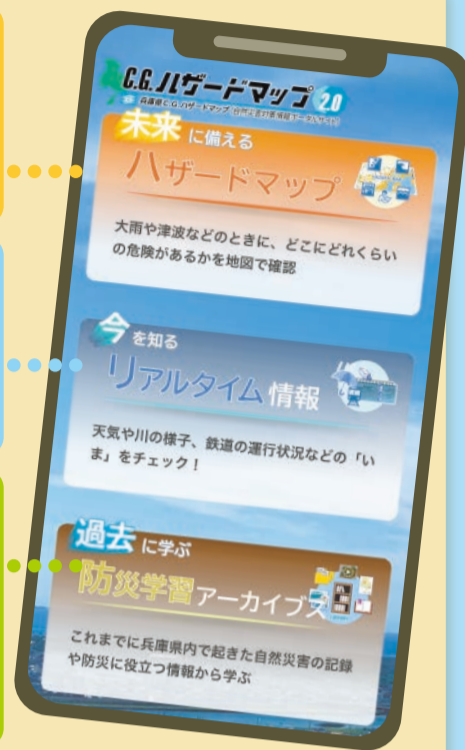
大雨や津波の際に、どこがどれくらい危険なのかを地図や3D映像で確認できます。

### 今を知る リアルタイム情報

身近な河川やダムの実タイム画像を発信。道路や船舶の運行状況も確認できます。

### 過去に学ぶ 防災学習アーカイブス

県内の自然災害の記録や防災に役立つ情報を公開。島内に大きな被害をもたらした2004(平成16)年の台風第23号の被害記録も。



## (県民局の主な取り組み)



「豊かなむらを災害から守る月間」運動を実施しています

県では、梅雨入りの時期となる6月に、農山村地域での自然災害を未然に防ぐため、淡路島内3市や関係団体と協力してため池や治山施設等をパトロールします。また、地すべり防止区域等の連絡員に対して、区域や施設の点検項目などを周知し、防災意識の向上を図る研修会を行います。



治山施設の点検

問 洲本農林水産振興事務所森林課 ☎0799-26-2102 F 0799-22-1443

### 安全・安心なため池の整備と保全を進めています

ため池の老朽化や利用状況に応じて、改修や廃止工事を計画的に進めています。また、工事完了までの間は、水位を下げた日常管理や、維持管理に欠かせない「かいぼり」などを促進しています。ため池管理に関する相談は、淡路島ため池保全サポートセンターで受け付けています。



問 淡路島ため池保全サポートセンター  
☎0799-73-6201  
問 洲本土地改良事務所農村計画第2課  
☎0799-26-2118 F 0799-22-2510



## Information

イベント等は延期・中止の場合があります

### 洲本市由良の無人島「成ヶ島」探検ツアーの参加者募集

大阪湾の自然の宝庫、「成ヶ島」の貴重な海岸動植物や漂着ごみを観察しませんか。無料。

対 淡路地域在住の小学生と保護者  
日 7月20日(月)祝9時~12時  
所 成ヶ島(洲本市由良町由良)  
定 15組程度(抽選)  
申 問 7月1日(水)までに(☎)で淡路青少年本部へ

☎0799-26-2150  
F 0799-24-6934



### ゴルフ場利用税は 県や市町の貴重な財源です

ゴルフ場利用税は、10分の7がゴルフ場のある市町に交付され、周辺環境の保全など地域の行政サービスを支える財源として役立っています。

問 洲本県税事務所課税第2課  
☎0799-26-2030  
F 0799-24-3584

### 腸管出血性大腸菌感染症に注意

腸管出血性大腸菌感染症(O157等)は、少量の菌でも感染し、発熱や激

しい腹痛、下痢、血便、嘔吐などの症状が現れます。肉の生食は避け、食品の十分な加熱(75℃で1分以上)とせっけんを使った手洗いをし、感染を防ぎましょう。

問 洲本健康福祉事務所健康管理課  
☎0799-26-2062  
F 0799-22-3345

### 環境美化月間のお知らせ

7月は淡路環境美化月間、特に7月5日(日)は「淡路全島一斉清掃の日」です。暑さ対策をしながら積極的に参加をお願いします。清掃活動や分別・リサイクルによるごみの減量化に取り組みましょう。

問 「環境立島淡路」島民会議事務局  
☎0799-26-2072  
F 0799-24-6934

### 6月は兵庫県エイズ予防月間です

HIV感染症は、発症前に発見することが大切です。感染の不安を感じたら、まず検査を受けましょう。(検査項目:HIV、梅毒、B型肝炎、C型肝炎)

日 第2・4火曜9時30分~11時30分(匿名可)  
所 洲本健康福祉事務所  
申 問 検査前日までに(☎)で同事務所へ  
☎0799-26-2062

