



西播磨県民局からのお知らせ

西播磨版の
問い合わせは

西播磨県民局総務企画室総務防災課へ
〒678-1205 上郡町光都2-25

☎0791-58-2100 F 0791-58-2328



困ったとき、
まずは[さわやか県民相談]へ
☎0120-83-7830
携帯電話からは☎0791-58-2100
平日(祝日等を除く)9時~17時30分

01 地震対策

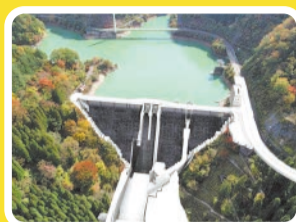
災害に強い安全な道路ネットワークを構築するため、落橋を防ぐ装置の設置をはじめ、地震の被害を減らす取り組みを進めています。



曾我井橋(たつの市)

02 治水対策

1958(昭和33)年完成の引原ダム(宍粟市)で、ダムのかさ上げや放流設備の改良などを実施。「ためる」機能を向上させ、事前に災害を防ぐ取り組みを進めています。また、家屋が密集する地区や、土砂がたまりやすい河川の合流地点などでは、堆積した土砂の撤去を進めています。



再生事業が進む引原ダム

03 土砂災害対策

崖崩れが発生した際に被害を受ける家屋が多い危険な箇所に、土砂を受け止める擁壁やフェンスを整備する取り組みを進めています。



佐用町奥金近地区

安全安心な暮らしを守る!

地震や大雨などの災害から命と暮らしを守るため、橋やダムの整備、土砂災害への対策などを各地で進めています。

☎光都土木事務所企画調整担当
☎0791-58-2229 F 0791-58-2322

公式Instagramでも情報を発信しています



こんな取り組みもしています!

田んぼダムの取り組み

切り欠きを入れた「せき板」を田んぼの排水口に設置することで、大雨の際に一時的に雨水を貯留し流出を抑制する「田んぼダム」の普及啓発をしています。

☎光都土地改良センター
農村計画課
☎0791-58-2215
F 0791-58-2324



山地防災・土砂災害対策の推進

近年の局所的豪雨による土砂・流木災害を防ぐため、特に緊急性が高い場所では、山地防災対策として治山ダム等を整備しています。

☎光都農林振興事務所
森林第2課
☎0791-58-2201
F 0791-58-2330



04 老朽化対策

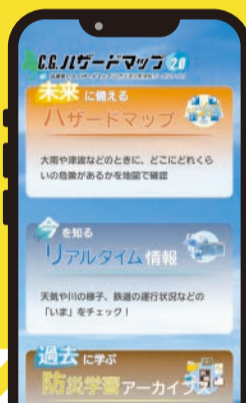
腐食が進んだ橋桁の再塗装をはじめ、インフラ施設の計画的・効率的な老朽化対策を進めています。また、河川堤防の除草や道路区画線の引き直し、通学路等の年2回の除草など、県民の安全安心に直結する維持管理に取り組んでいます。



宍粟下徳久線

05 減災のための情報発信

浸水想定区域や河川水位のリアルタイム情報、過去の災害情報などを、防災ポータルサイト「県CGハザードマップ」で発信しています。



詳しくはこちら



Information

イベント等は延期・中止の場合があります

「昼と夜のホタル観察会」の参加者募集

佐用町昆虫館を夜間特別開館し、専門家や同館で活躍している小中学生のナビゲートで、昼行性の光らないホタルと夜行性の光るホタルの両方を観察します。無料。

対 3歳~中学生と保護者
日 7月4日(土)17時30分~20時30分
所 同館
定 40人(抽選)
申 問 6月15日(日)までに(☎)で西播磨青少年本部(西播磨県民局県民課内)へ

☎0791-58-2129
F 0791-58-0523



「『赤穂緞通』現代作家作品展」(第6回)を開催

赤穂市文化財に指定されている赤穂

緞通の現代作家の作品を展示します。
日 6月3日(水)~29日(日)※火曜休館
所 赤穂市立美術工芸館田淵記念館
料 ¥一般200円、小中学生100円(入館料)※各種割引あり
問 同館
☎F0791-42-0520

6月は「豊かなむらを災害から守る月間」です

県では、災害を未然に防止するため、防災パトロールを実施し、ため池や山地災害危険地区の点検と防災体制の整備・指導を行います。この機会に防災意識を高め、災害に備えましょう。
問 [山地災害]光都農林振興事務所森

林第2課
☎0791-58-2201
F 0791-58-2330
問 [ため池]光都土地改良センター農村計画課
☎0791-58-2215
F 0791-58-2324

