



# 中播磨県民センターからのお知らせ

姫路市・神河町・市川町・福崎町

中播磨版の問い合わせは 中播磨県民センター県民交流室総務防災課へ ☎079(281)9051 ☎079(285)1102  
〒670-0947 姫路市北条1-98

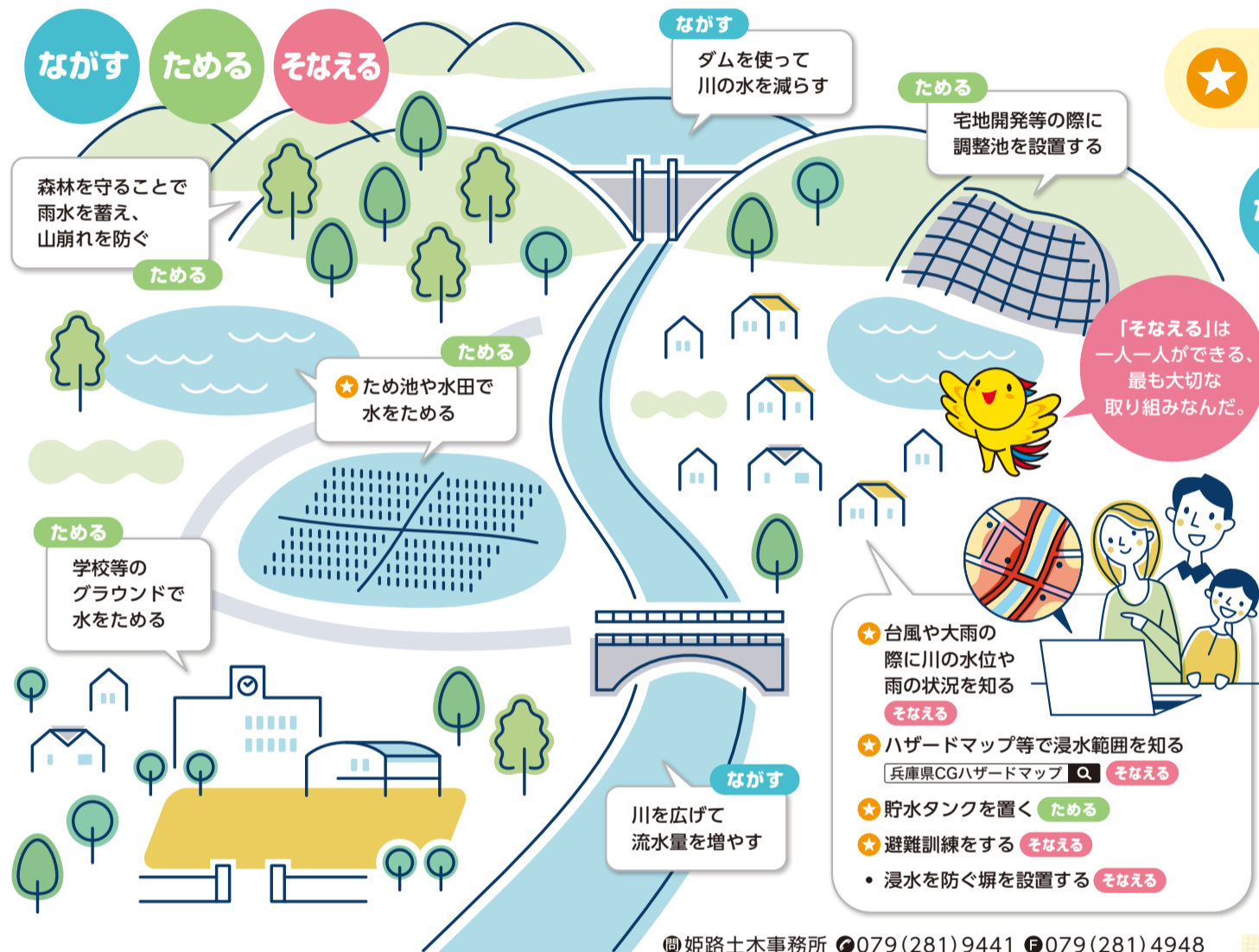
ホームページ 中播磨県民センター  
姫路総合庁舎 ☎079(281)3001(代表)

困ったとき、まずは[さわやか県民相談]へ  
☎0120(27)7830(携帯電話からは代表番号へ)  
【受付】平日(祝日等を除く)9時~17時30分

## 水害から命と暮らしを守る 「総合治水」に取り組もう!

大雨による水害から安全・安心を確保するため、**ながす**(河川下水道対策)、**ためる**(雨水を一時的に貯留・地下水に浸透させる流域対策)、**そなえる**(浸水した場合の被害を低減する減災対策)を組み合わせた総合的な治水対策に取り組んでいます。

近年、平成30年7月豪雨や令和元年東日本台風など激しい水害が頻発しており、今後、気候変動によるさらなる激甚化・頻発化が予測されています。そこで、「河川対策アクションプログラム」(令和2年~10年度)を策定し、豪雨や台風等に備える事前防災対策を重点的に進めています。



★ **できる!** 家庭や地域で取り組みをお願いします

**ながす 河川対策アクションプログラム**

詳しくはこちら

**対策実施例**

市川(姫路市砥堀)の河川改修

市川(姫路市)の堤防強化

- ★ 台風や大雨の際に川の水位や雨の状況を知る **そなえる**
- ★ ハザードマップ等で浸水範囲を知る **そなえる**
- ★ 貯水タンクを置く **ためる**
- ★ 避難訓練をする **そなえる**
- ・ 浸水を防ぐ塀を設置する **そなえる**

☎ 姫路土木事務所 ☎079(281)9441 ☎079(281)4948

**インフォメーション** イベント等は延期・中止の場合があります

**なつやすみ一石二鳥の日を開催**

夏休み期間中に、冷房の効いた部屋を自主学習の場として開放。県立大学生の学習支援も受けられます。小・中学生 ☎7月21日 ☎~8月31日 ☎のうち10日程度(ホームページ等で案内予定) 県立武道館 ☎無料 ☎当日同館受付 ☎079(292)8210 ☎079(292)9210 兵庫県立武道館

**第Ⅱ期武道教室・トレーニング講座の受講生募集**

柔道、剣道、なぎなたなどの各武道教室や自主稽古の場「剣道稽古会」、ヨガやピラティスなどのトレーニング講座を開催 ☎5歳以上(各教室・講座で異なる) ☎7月~9月 県立武道館 ☎各10人~20人(先着) ☎各教室・講座で異なる ☎6月8日 ☎から各教室・講座名、名前、性別、年齢、住所、電話番号を電話、ファクス、Eメールで同館振興課へ ☎079(292)8210 ☎079(292)

9210 ☎budokan@hyogokenritsu-budokan.jp

**6月は「豊かなむら」を災害から守る月間**

梅雨や台風へ備え、農山村地域の要監視ため池、山地災害危険地区等の点検や防災パトロールにより、災害を未然に防止する運動を進めます ☎姫路土地改良センター 農村整備課 ☎079(281)9369 ☎079(284)5644

日本遺産 「銀の馬車道・鉱石の道」

銀の馬車道 だよりの

引き続き募集中!~「銀の馬車道」沿線の古い写真や資料を提供してください~

「銀の馬車道」の歴史を受け継ぎ後世に伝えるため、古い写真や地図、手紙、日記、絵などを探しています。心当たりのある人は、下記へ連絡ください。

☎銀の馬車道ネットワーク協議会 ☎079(281)9059 ☎079(285)1102

06(7175)7311まで