

凡例

対象 日時・期間 場所 定員 料金 助成額・補助額
申し込み 問い合わせ 住所 電話 ファクス

申し込み方法

郵送 電話 ファクス Eメール
ホームページ 持参

詳しくはホームページに掲載しています



催し

子供も大人もおにごっこ

平成生まれの「スポーツ鬼ごっこ」と日本最古の鬼ごっこ「ことろことろ」を体験します。無料。

日 1月28日(土)10:30~12:00、13:00~14:30

所 県立兵庫津ミュージアム(神戸市兵庫区)

定 50人(先着)

申 1月3日(火)~20日(金)に申し込みフォームからまたは☎で同ミュージアムへ

☎078-651-1868

☎078-651-1869

兵庫津ミュージアム

「お正月特別開園」

ホテルペア宿泊券や観光施設の招待券、鉢植えなどが当たる抽選会、クイズラリー、変わり種自転車の乗車体験などが無料で楽しめます。

日 1月2日(月)~4日(水)9:00~16:00

所 県立フラワーセンター(加西市)

料 一般500円、70歳以上250円、高校生以下無料(入園料)

問 同センター

☎0790-47-1182

☎0790-47-1561

兵庫 フラワーセンター

県立10病院合同説明会

各病院ブースでの個別相談など。無料。

対 看護学生、看護師、助産師

日 2月23日(土)10:30~16:30

所 神戸サンボーホール(神戸市中央区)

定 午前・午後各150人(先着)

申 2月14日(火)までに申し込みフォームから県病院局管理課へ

☎078-362-3224

☎078-362-3322

兵庫県立病院合同説明会

就職面接会

「SELECTION2023」

入社を希望する企業の採用担当者とは面接ができます。エントリー企業が決まっていない場合は、企業説明だけを聞くことも可能です。無料。参加企業、持ち物など詳しくはホームページへ。

対 2023(令和5)年3月卒業予定の大学・大学院・短期大学・専修学校・高等専門学校等の学生、20年3月以降の卒業生

日 1月18日(水)、19日(木)13:30~16:30

所 神戸クリスタルタワー(神

戸市中央区)

問 兵庫労働局職業安定課

☎078-367-0802

☎078-367-3852

ひょうごSELECTION2023

募集

ひょうご農林水産SDGsシンポジウムの参加者

基調講演や事例発表を通して、消費者と農林漁業者、食品関連事業者等が共にSDGsについて考えます。無料。オンライン参加も可。

日 2月1日(水)13:30~16:30

所 兵庫農産農業共済会館(神戸市中央区)

定 100人、オンライン50人(先着)

申 1月27日(金)までに申し込みフォームからトゥルーパコーポレートアドバイザリー(株)へ

☎070-3155-6488

☎078-362-4458

ひょうご農林水産SDGsシンポジウム

県営住宅の入居者

申込書は1月16日(月)から市・区役所、町役場、各県営住宅管理事務所などで配布。高齢者以外の人も単身入居できるようにしました。

申 1月20日(金)~26日(水)(消印有効)に所定の申込書を☎で各管理事務所へ

問 県住宅供給公社

☎078-232-9585

☎078-232-9581

兵庫県住宅供給公社

潜在保育士復職支援研修の参加者

実践的な保育技能や最新の保育事情を学びます。無料。託児サービスあり。

対 県内在住の保育士または子育て支援員資格を持つ人、保育士の仕事に興味のある人

日 2月5日(日)、11日(土)9:00~18:30※他に保育施設での体験実習1日あり

所 尼崎市中小企業センター

定 30人(先着)

申 1月31日(火)までに申し込みフォームから(株)明日香関西研修事務局へ

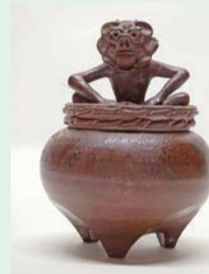
☎06-6155-7755

☎06-6155-7859

明日香 潜在保育士

大上巧陶展 -作陶50年の歩み-

丹波焼の陶芸家で、2021年度県文化賞を受賞した大上巧さんの作品展。伝統の登り窯で焼いた花器や壺、香炉など20点が並びます。入館無料。



鬼の行水(1982年)



線紋花器(2022年)

日 2月17日(金)まで9:00~17:00※土曜、日曜、祝休日、1月3日(火)は休館 所 県公館(神戸市中央区) 問 ①場所について: 県儀典室 ②展示内容について: 県広報聴課 ☎①078-362-3823 ②078-362-3019 ☎①078-362-4468 ②078-362-3903 県公館

助成・貸付

公共交通等事業者省エネ化支援事業

燃油価格高騰の影響を受けているバス・タクシー・トラック事業者に対し、省エネタイヤ購入費を補助。申請方法など詳しくは問い合わせ先へ。

対 県内に営業所がある①乗合バス事業者②一般乗用旅客自動車運送事業者③一般貨物自動車運送事業者(その他要件あり)

◆補助対象=2022年4月~23年1月に納品と支払いが完了したエコタイヤまたはロングライフタイヤ

申 ①県交通政策課②(一社)兵庫県タクシー協会③(一社)兵庫県トラック協会

☎①078-362-3885

☎078-862-9292

☎078-882-5556

☎①078-362-4277

☎078-862-9256

☎078-882-5565

公共交通等事業者省エネ化支援事業

試験

県立学校臨時職員

◆職種=①校務員②調理員 対 ①資格不問②調理師免許所持者(取得見込み含む)

◆任用開始時期=4月(予定)
◆選考方法=書類、面接※勤務条件や勤務地の詳細は下記へ

申 所定の申込書を☎で県教育委員会事務局総務課へ

☎650-8567(住所不要)

☎078-362-3738

☎078-362-4283

兵庫県教育委員会臨時職員

県立ものづくり大学校2023年度生

住宅系、機械系、金属系の技術・技能の習得を目指します。授業料無料。1月17日(火)、24日(火)、25日(水)、28日(土)、31日(火)には見学会を開催します(要申し込み。ものづくり複合コースは別途開催)。

◆募集コース=住宅設備、木造建築、機械加工、機械製図・工作、溶接、金属塗装、ものづくり複合

対 求職中の人

日 2月14日(火)(学力試験、面接)

所 同校(姫路市)

定 15人(機械製図・工作、ものづくり複合は10人)

申 1月16日(月)~2月2日(水)に願書を☎で最寄りのハローワークへ

問 同校

☎079-240-7077

☎079-281-6626

ものづくり大学校

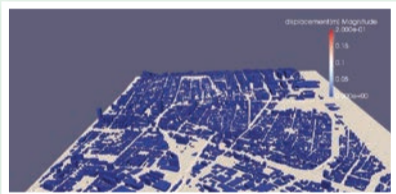
参加者募集

県立大学大学院公開講座「減災復興サイエンスカフェ」

1月17日(火)10:00~11:00
人と防災未来センター(神戸市中央区)



永野さん



シミュレーションのイメージ

同大学大学院教授の永野康行さんが、シミュレーションによる解明事例から建築物の地震時挙動を解説。日頃の防災・減災対策を考えます。オンライン参加も可。

定 会場50人(先着) 料 一般500円、学生200円(オンラインは無料) 申 1月10日(火)までに☎で同大学大学院減災復興政策研究科へ ☎078-891-7376 ☎078-271-7202 減災復興サイエンスカフェ