

移住相談窓口を ご紹介します♪



カムバックひょうごセンター

9:00～17:00 (土日祝・年末年始は休み)
 ※来所またはオンライン相談は、予約制です。電話
 又は電子メールにてご予約ください。
 神戸市中央区下山手通5-10-1
 兵庫県庁第2号館3階 計画課内
 TEL 078-360-9971
 E-mail hyogo_comeback@pref.hyogo.lg.jp



JR・阪神元町駅徒歩8分

カムバックひょうご東京センター 「ひょうご移住プラザ」

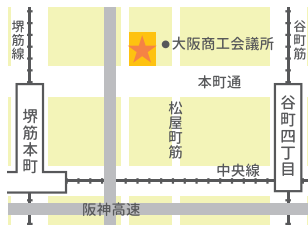
10:00～18:00 火～日 (月・祝休み)
 東京都千代田区有楽町2-10-1
 東京交通会館8階
 ふるさと回帰支援センター内
 TEL 070-2646-9028 (移住相談)
 TEL 070-4000-1713 (就労相談)
 E-mail hyogo@furusatokaiki.net



JR有楽町駅(京橋口・中央口 銀座側)徒歩1分

カムバックひょうごセンター 大阪サテライト

10:00～18:00 金・土
 大阪市中央区本町橋2-31 シティプラザ大阪1階
 「大阪ふるさと暮らし情報センター」内
 TEL 06-4790-3000 (大阪ふるさと暮らし情報センター内)
 ※毎月第2・3土曜日には、県民局(エリア)や各市町の移住相談会
 を開催。相談会の確認や申し込みは下記URLからお願いします。
 「大阪ふるさと暮らし情報センター 兵庫県相談会in大阪」
<https://www.osaka-furusato.com/seminar/20809/>



地下鉄堺筋本町から徒歩8分

兵庫県移住の最新情報はコチラをチェック!



HYOGO FUN SIGHT



兵庫で暮らせば...

<https://ehg.jcld.jp/hyogo-fun-sight/>



もくじ

兵庫県図と主要交通図	P4
兵庫五国 それぞれの特色	P6
兵庫県のおもな見どころと、おもな農林水産物	P7-8
兵庫県の移住支援制度	P10
センパイ移住者の声(但馬/播磨/丹波/淡路/神戸・阪神)	P12-16
移住相談窓口のご紹介	P61

兵庫県 41市町の紹介 (五十音順)

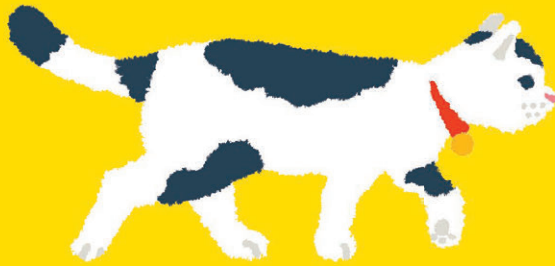
あ) 相生市	P44	お) 小野市	P36	こ) 神戸市	P20	丹波市	P57
明石市	P29	か) 加古川市	P30	さ) 佐用町	P50	丹波篠山市	P56
赤穂市	P45	加西市	P37	三田市	P27	と) 豊岡市	P51
朝来市	P53	加東市	P38	し) 宍粟市	P46	に) 西宮市	P22
芦屋市	P23	香美町	P54	新温泉町	P55	西脇市	P34
尼崎市	P21	神河町	P43	す) 洲本市	P58	は) 播磨町	P33
淡路市	P60	上郡町	P49	た) 太子町	P48	ひ) 姫路市	P40
い) 伊丹市	P24	川西市	P26	多可町	P39	ふ) 福崎町	P42
				高砂市	P31	み) 三木市	P35
				宝塚市	P25	南あわじ市	P59
				たつの市	P47	や) 養父市	P52

● 神戸・阪神エリア ● 播磨エリア ● 但馬エリア ● 丹波エリア ● 淡路エリア

あたらしい暮らしが楽しみになってきたニャ〜♪

ウチのご家族みんなで、しあわせに暮らせますように♪





ひょうごで暮らせば...



兵庫県
Hyogo Prefecture

兵庫県 移住ガイドブック

兵庫で暮らせば...

検索



06企P1-002A5