

週末は地域のプレイヤー
関係人口が提案する地域の盛り上げ方

宝塚 西谷

宝塚市立
長谷牡丹園
Nagatani peony's garden



岡田英之



「地域の編集ラボ in 宝塚西谷」

■日程：

- ・ DAY 1 | 11月19日
キックオフミーティング
(オンライン)
- ・ DAY 2 | 11月24日
現地プログラム1
- ・ DAY 3 | 11月26日
中間セッション (オンライン)
- ・ DAY 4 | 12月14日
現地プログラム2 発表会

■開催:宝塚市北部・西谷地域



「地域の編集ラボ in 宝塚西谷」で得られること

このプログラムでは、里山の現場に入りながら、地域とともに考え、動くための実践的な視点を身につけます。

地域を見つめ直す「編集の視点」を学ぶ

全国各地のまちづくりを取材してきた『ソトコト』編集長・指出一正さんがメンターとして参加。

地域の魅力や課題を“見立てる”編集思考を学べます。

実践者から学ぶ「地域のつくりかた」

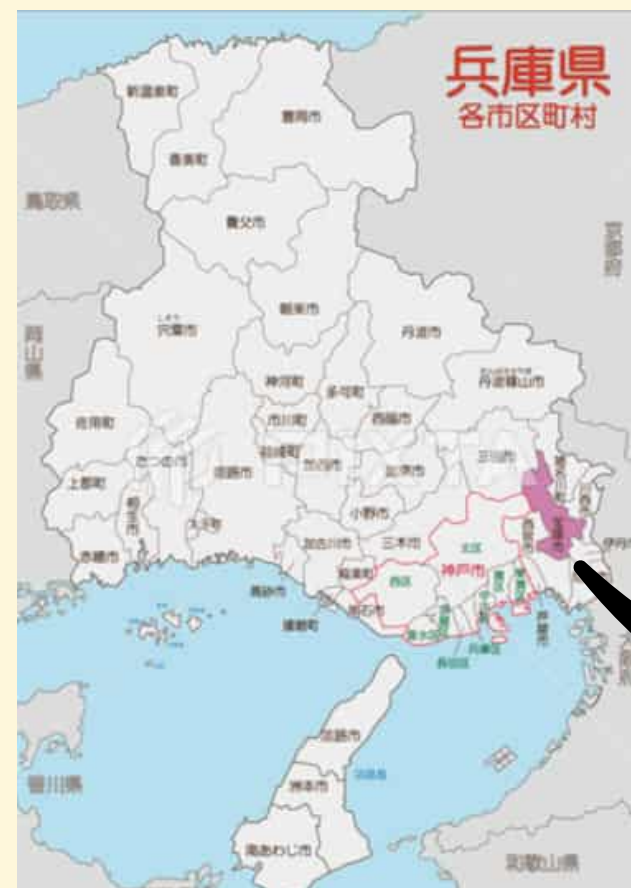
宝塚西谷地域で活動する実践者をゲストに迎え、現場でのリアルな挑戦を共有。

社会人としてのスキルを、地域でどう活かすかを探ります。

自分の視点で「西谷のこれから」を描く

現地での体験を通して感じたことをもとに、チームでアイデアをまとめ、最終日に地域の方へ発表。

小さな提案から“関係のはじまり”を形にします。



面積：101.89平方キロメートル

広がり：東西12.8キロメートル、南北21.1キロメートル

総人口：219,259人（推計人口、2026年3月1日）

神戸市、伊丹市、西宮市、川西市、三田市、川辺郡猪名川町

宝塚市は兵庫県南東部に位置し、市域は南北に細長く、住宅地が広がる南部市街地と、豊かな自然に囲まれた北部田園地域から成っています。

市街地から大阪や神戸へはいずれも電車で30分ほど。年間を通して多くの観光客が訪れます。

国際観光都市・宝塚



宝塚大橋から見た宝塚大劇場

宝塚には、年間877万人もの観光客が訪れ、

「歌劇と温泉のまち」として知られています。

安産祈願の中山寺や、かまどの神様として有名な清荒神清澄寺など、市内には古い歴史を持つ神社仏閣も数多くあります。

このほか、阪神競馬場やゴルフ場など観光・レジャースポットがいっぱい。

豊かな自然に囲まれたハイキングコースや、まちなみの散策も魅力の一つです。

また、山本の植木産業は数百年の歴史があり、伝統的植木生産地域としてその名を全国に知られています。

西谷地域について

西谷地域は、宝塚市北部に位置し、市域の約2/3の面積を抱え、13の集落から形成されています。高さ350m前後の山並みに囲まれた自然豊かな農村地域であり、都市近郊にあっては貴重な里山の原風景を維持している地域です。



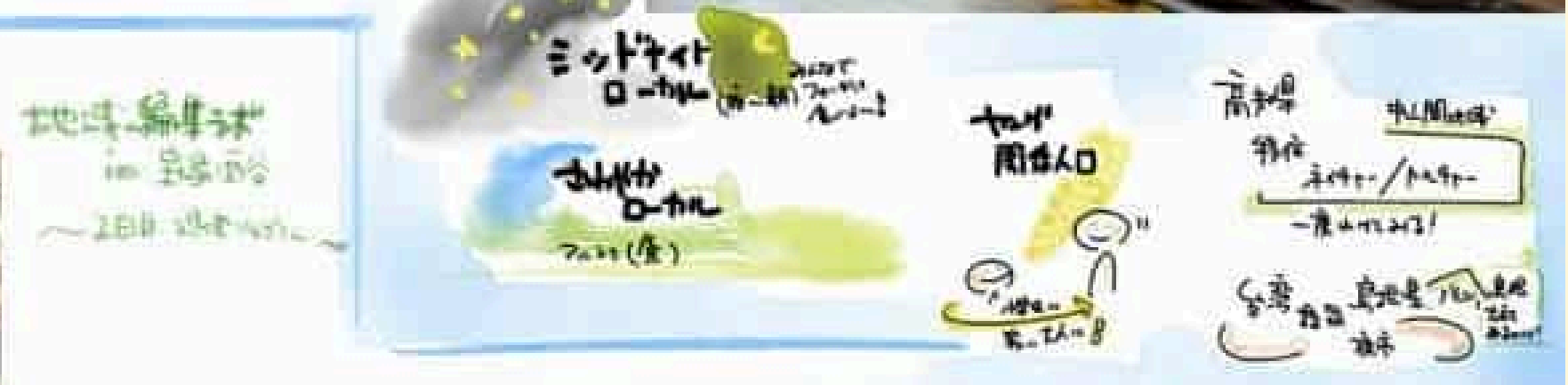
自然が楽しめる兵庫県立宝塚西谷の森公園、桜や紅葉を楽しめる廃線跡のウォーキングや、花の里・西谷が楽しめる上佐曾利地区のダリア園、長谷地区の牡丹園など、四季を通して自然を満喫できる地域です。

この地には古くから村々が存在し、明治22年（1889）に兵庫県川辺郡「西谷村」となりました。昭和30年（1955）には宝塚市と合併し、西谷村は廃止となりますが、その後現在に至るまで、人々が生活するために切り開いた里山としての原風景を残す土地であり、宝塚市の中でも貴重な地域として営みが続いています。

DAY2

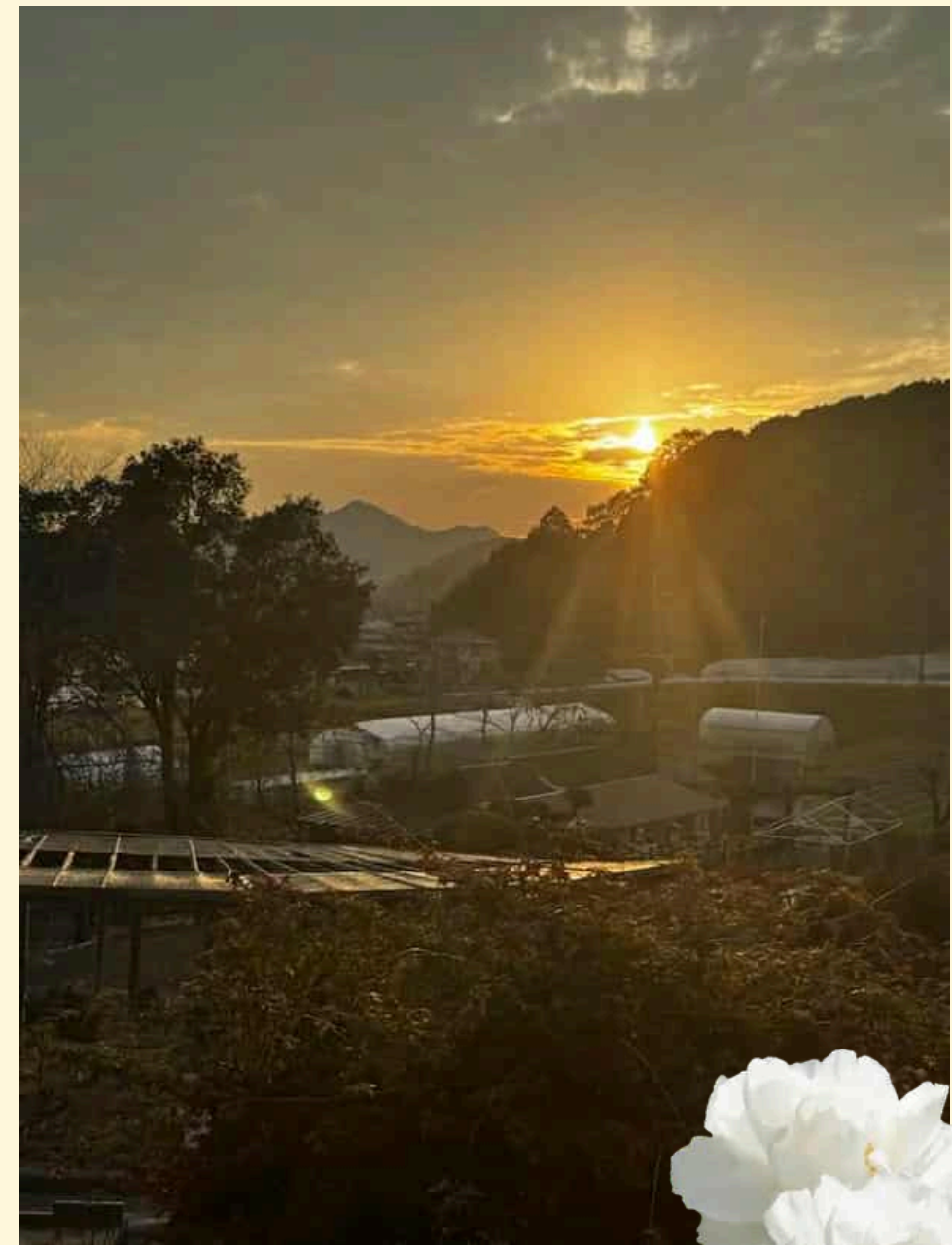


関係人の作り

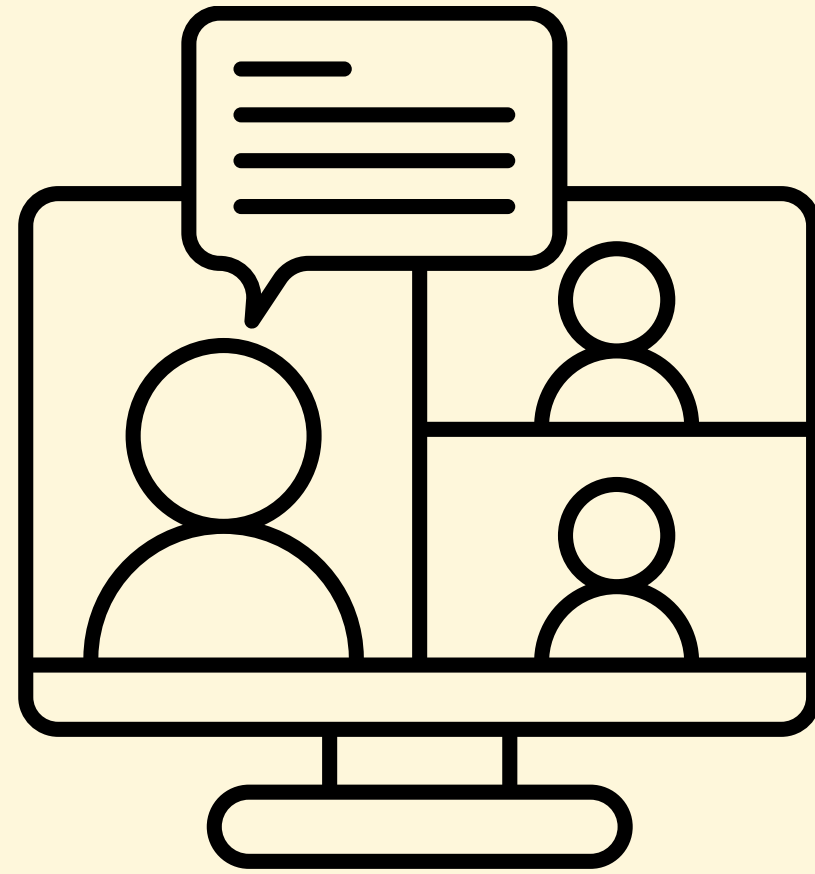


DAY 2

(長谷牡丹園)



DAY 3



はじめは
なんとなくグループに



話しているうちに盛り上がり
真剣にでも、たのしいコト　好きなコトは伝えたい

地元の皆さんにプレゼン

DAY 4

おこられるんちゃうやろか！？



ミサキタツヒト
三崎龍人

シモダイネコ
下田稲子

オカダヒデユキ
岡田英之



NISHITANI PROJECTS

エバーブルームフラワー

牡丹を心の年中咲花に！

チーム牡丹

Bloom, Peony, Bloom.

チームメンバー

西谷地区は昔から縁があったので、少し関わってみたいと思っていました！



ミサキタツヒト
三崎龍人

丹波篠山市在住
IT関係 / ソーセージ店

関係人口を理解したくて今回のプロジェクトに参加しました！



シモダイネコ
下田稲子

大阪府城東区在住
就労移行支援

おもしろそうと来てみたら、参加メンバーが素敵！地元の人もおもしろい！この地域に興味ができました！



オカダヒデユキ
岡田英之

兵庫県姫路市在住
医療福祉地域などの
専門職支援

地域の“良さ”と“可能性”

01
美しさを支える
人の手と時間

丁寧な手入れで保たれた
牡丹園は、地域が守り続
けてきた誇りそのもの。

02
牡丹がつくる
“地域の縁”

牡丹は贈り合いや品種交
換を通じ、地域をつなぐ
役割を担ってきた花

03
一瞬の開花が
人を惹ける最大の価値

一年で一カ月だけ咲く儂
さが、来訪意欲とファン
化を生む特別な魅力。

課題

魅力はあるのに “伝える量”が少ない

牡丹園は十分な魅力を持ちながら、発信量が少ないため、まだ出会えていない潜在的ファンがいるはず！

物価高騰による 運営上の負担

物価上昇によって運営コストが増え、現場の負担も大きくなっています

課題の背景

魅力はあるのに “伝える量”が少ない

発信の役割が委託事業者の一部に集中、人手不足のなか、それ以外の人が発信をして続ける体制が整っていない



物価高騰による 運営上の負担

物価上昇に対し、開花時期限定の収益では予算計画や需要の見通しが立てにくい



私たちの提案

冬に咲かせる春牡丹!!



牡丹を咲いていない時期（冬）に
わくわくさせる仕掛けを行うことで
冬でも綺麗な牡丹を咲かせたい！

01
Instagramで
牡丹の魅力を知る！

05
継続的なInstagramの
コンテンツ制作！



02
オンラインショップ
で事前購入予約！

03
購入記録による
需要の事前予測

04
予測による増やせる
利益の一部を広報予算に！

スケジュール

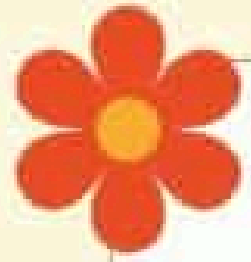
1~2月 準備・発信スタート

3月 EC事前予約開始

4月 開花前の発信強化

5月 開花期（来訪＋受取）

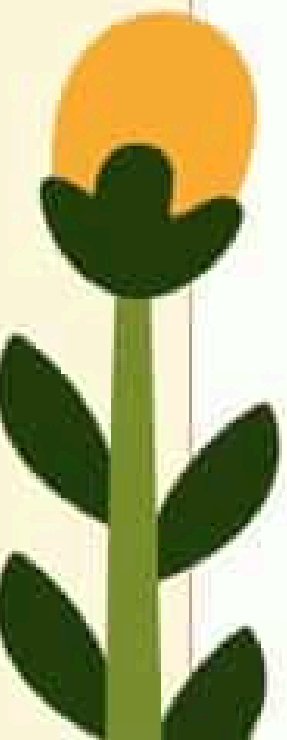
6月 振り返りと次年度設計



地域 × AIツール × 4コマ漫画のINSTAGRAM



牡丹をオンラインショップ で事前予約販売



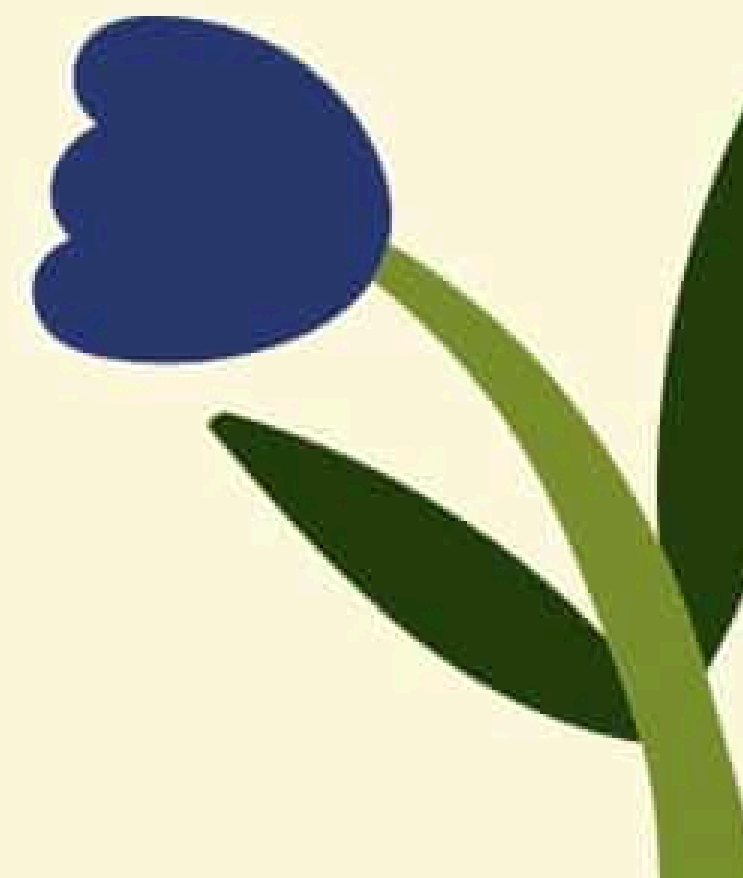


牡丹の花を

みんなの心に

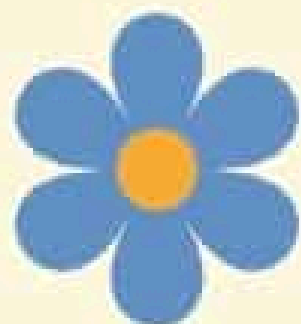
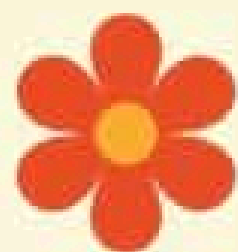
エバーブルームフラワー

年中咲花に！





thank you





DAY 4



DAY 1 ~ 4

好きはつたわる

下田さんが
西谷のことが
めちゃくちゃ好き

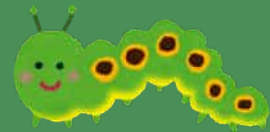
三崎さんが
めちゃめちゃ
やさしくほめる



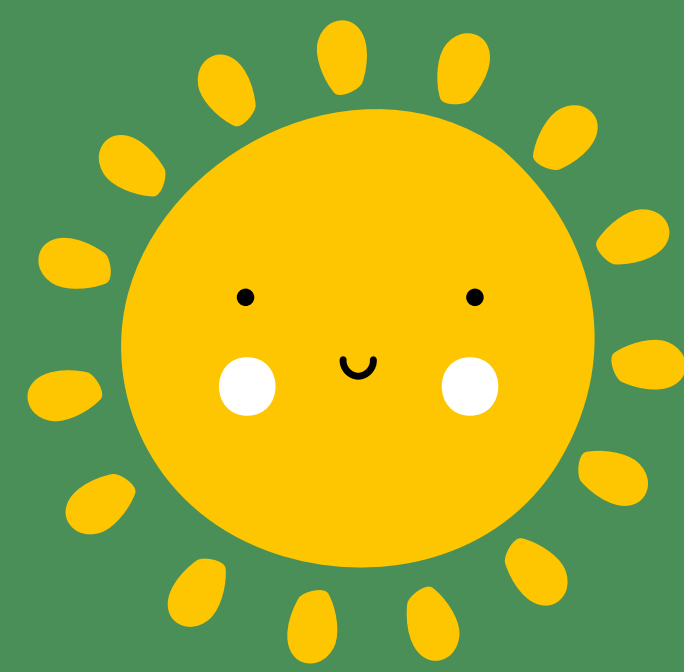
関係人口 2.0 へ 【実践】

地域と人が、
ともに育ち合う
未来のかたち

定義：



移住でも観光でもない、地域と継続的に関わる人
地域に関心を持ち、関わり続ける人の存在により、
地域内外に多様な関係性が育まれる。



関係人口2.0が目指す姿

地域と関係人口が



ともに
“問い”を見つけ、
挑戦し、変化していく。

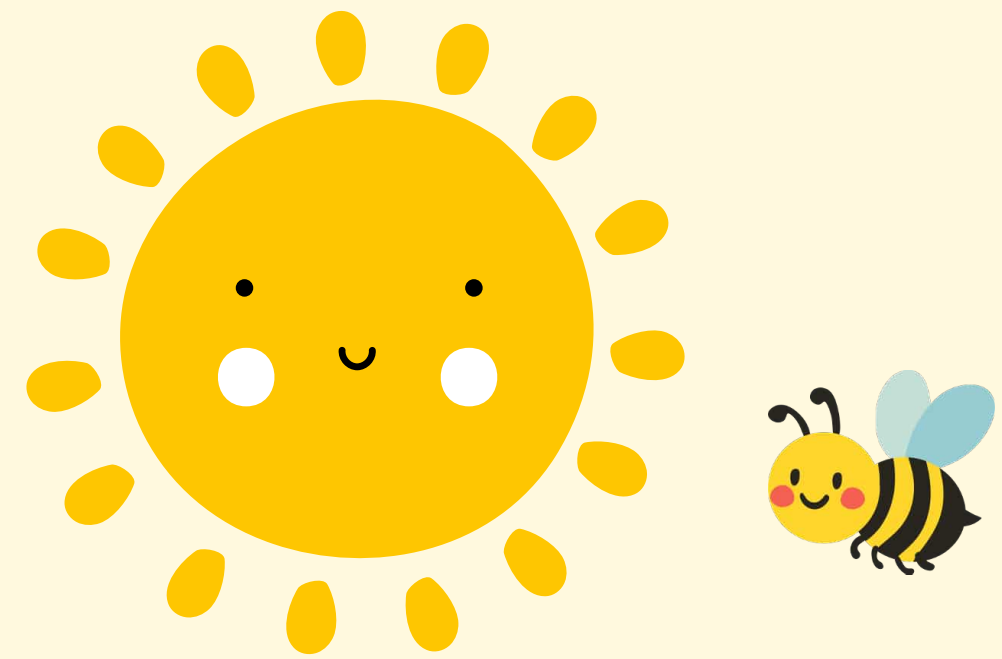
地域リーダーが
関係人口と共に
「問い」を見つけ、「場」をつくる。

人と地域が
双方向に学び合い、
支え合う「共育」の時代へ



日時:令和8年2月11日(水)

場所:中部公会堂(宝塚市大原野大東7)



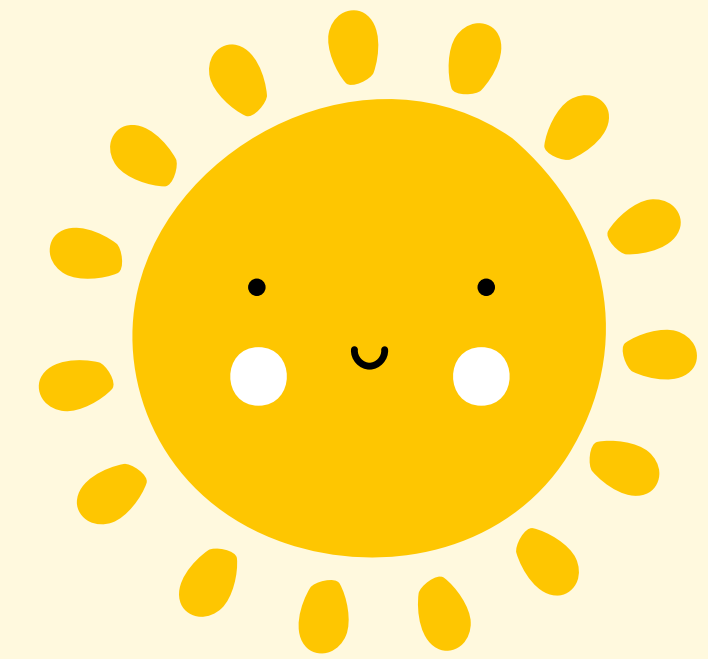
◆ タイトル

「牡丹園の『種まき』をAIで作る会議」

- ◆ 集客に繋がるツールの開発に向けた、今後の事業の進め方について
関係人口の取組などの説明、集客につなげるSNSやECサイトの活用の内容

関係人口ってなに？ ・ チックイン
AIレクチャー・顧客アンケート4コマ作成
ECサイトについて・25周年記念グッズ作成
「私にできること」組織と地域の結び目





【大切な3つのこと】 mindset

① 「一人で頑張らない」

ITボランティアや学生など、
得意な人を巻き込め勇気を持つ。

② 「学びで終わらせない」

今日作った4コマやデザインを、
実際に世に出す「手触り感」を大切にする。

③ 「変化を面白がる」

変わることは怖いことではなく、
牡丹が毎年新しく咲くのと同じ「自然なこと」と捉える。

宝塚の牡丹ものがたり



宝塚の牡丹は、まちが育てた“生きる文化財”。

長巻肉肉園での新だな一日



能楽日現♪



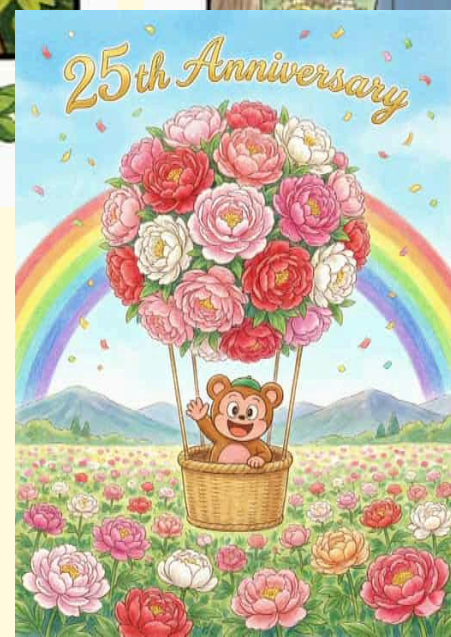
2. まるで愛みた…!



ストショット



〇〇肉肉園

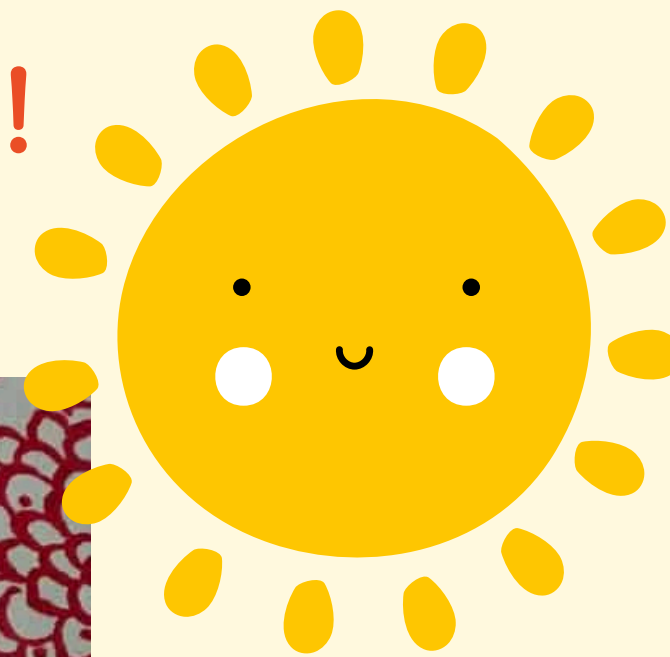




只今
準備中です！



皆さんがすごい熱量で話して制作！
本日なんと間に合いました♡



ぜひ
手に取って
話してください

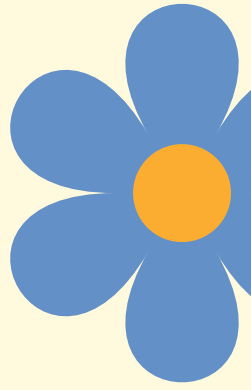

西谷仕事人

龍見 昭廣代表を筆頭に西谷の里山の知識を持った仕事人たちと、西谷や市街地から自然と関わる仕事がしたいと集まった子育て世代のパワフルママさんが主に頑張っています。

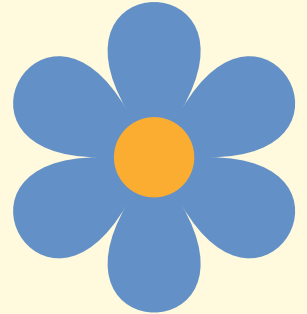



@NAGATANIBTN


好きはつながらる



関係人口を
たのしんでいい
と体感できる西谷が
集うひとのあたたかさが最高です。



これからも
熱量や楽しさが
人を場所を通して
さらに広がっていきます！



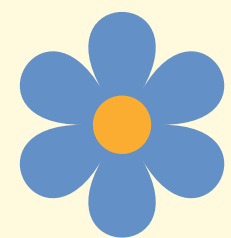
(長谷牡丹園)



@NAGATANIBTN

1年に1ヶ月程度の牡丹と芍薬
の開花時期の開園の為に
年間を通して頑張っています！
あと1ヶ月程度で、開園です。

色とりどりの花と来園されたお
客さんのたくさん笑顔をお待ち
しています。



thank you

