

2026.3.15 ひょうご関係人口フォーラム・交流会

“休耕田・ジビエ・交流拠点”

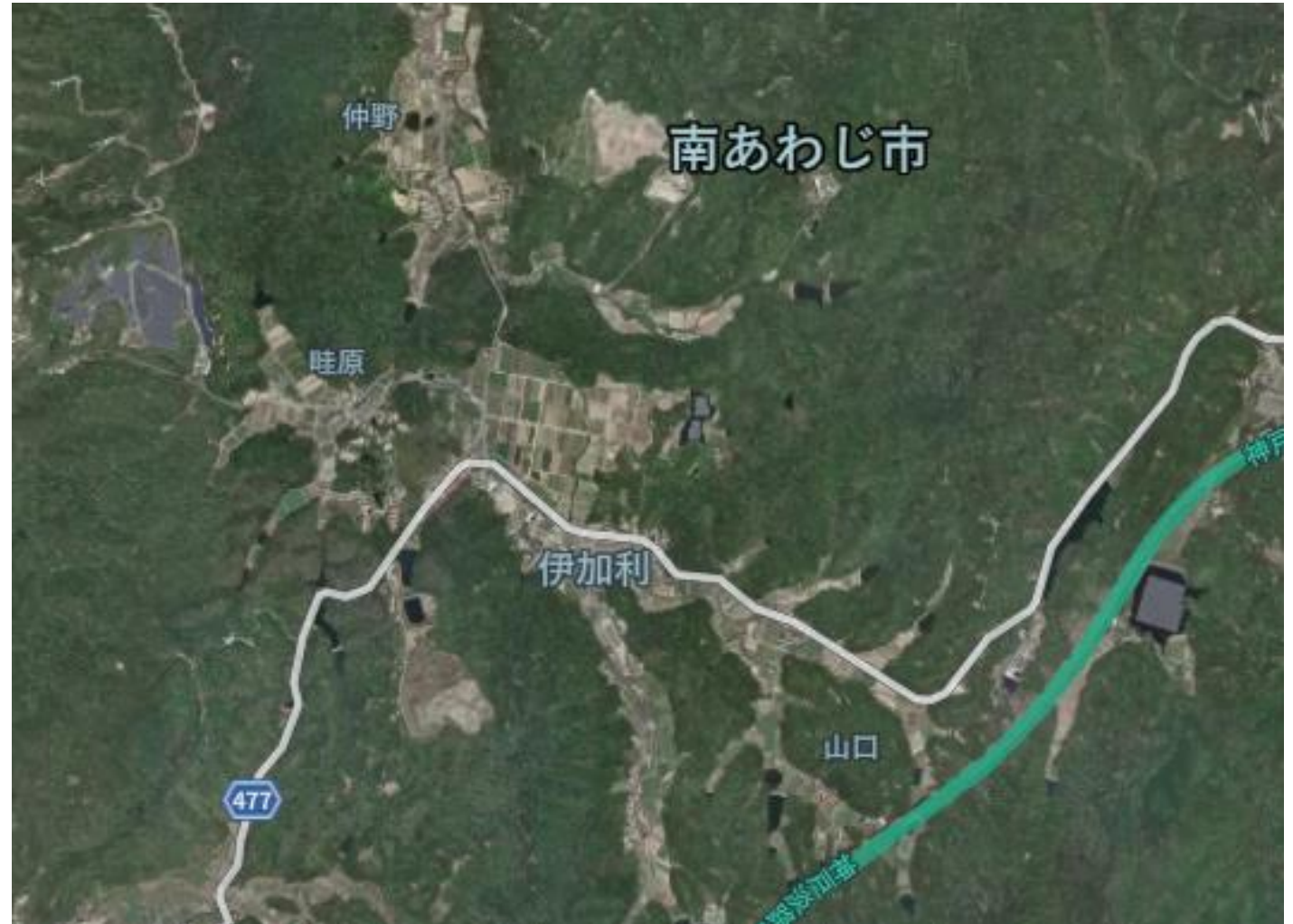
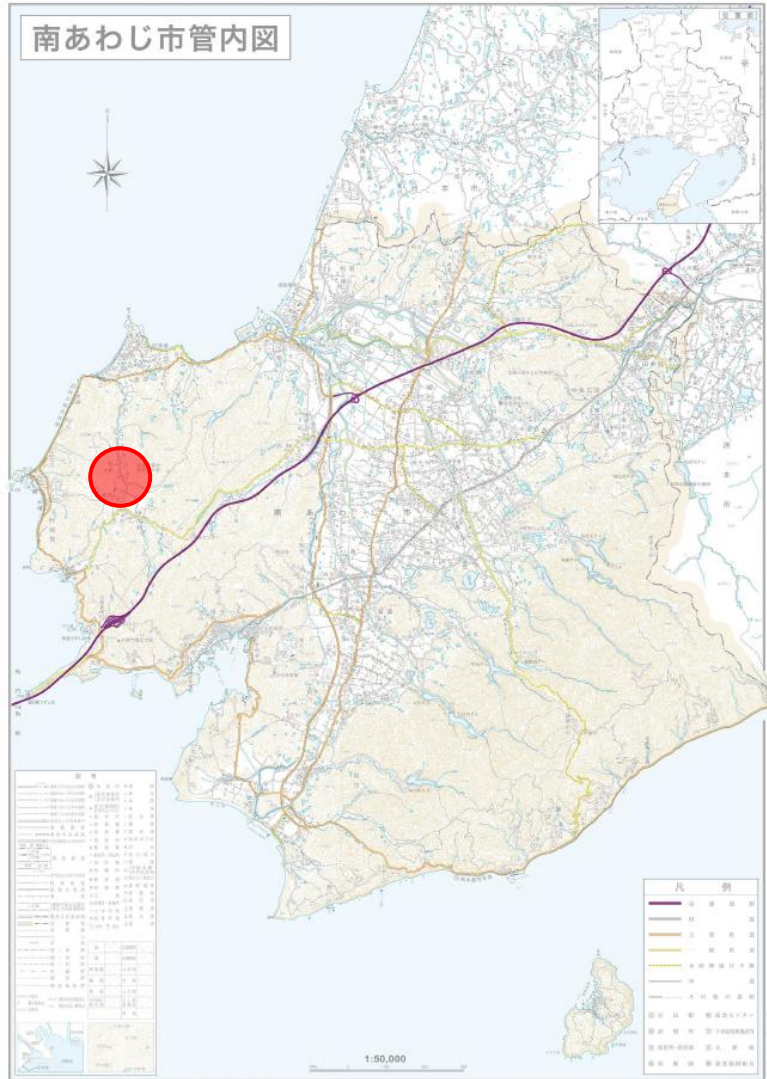
伊加利というフィールドで連鎖する人の繋がり。

伊加利地区・多自然地域応援コーディネーター
露本 和也



伊加利地区

地域の主な特徴

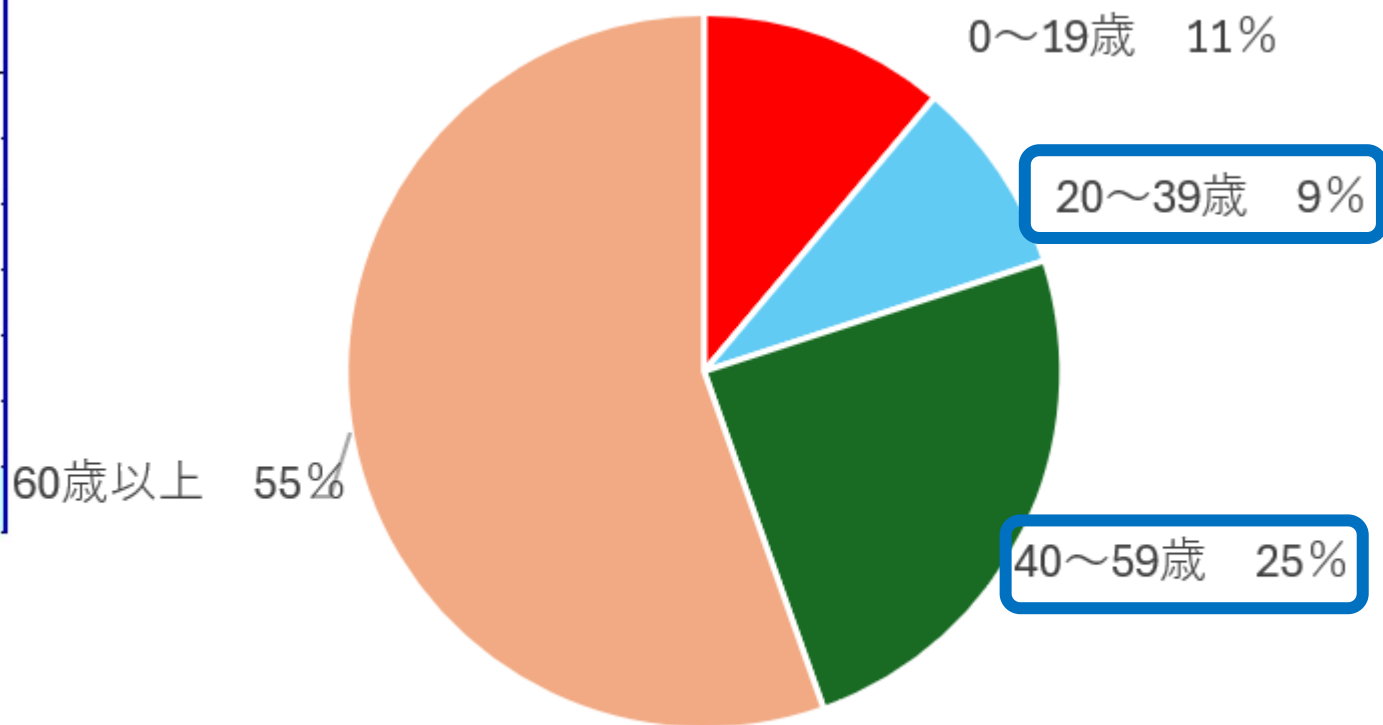


伊加利地区

地域の主な特徴

令和7年3月末時点の伊加利地区人口構成

地区	行政区	世帯数	男	女	人口計
伊加利	山口	30	27	33	60
	湯の河	16	20	24	44
	本村	40	36	42	78
	下所	43	35	43	78
	畦原	8	15	13	28
	仲野	33	30	32	62
	伊加利計	170	163	187	350



■ 0-19歳 ■ 20-39歳 ■ 40-59歳 ■ 60歳以上

【地域の課題】

- ・ **地域の担い手減少**への不安
- ・ 農業の後継者不足、経営の不安
- ・ 鳥獣被害の拡大（伊加利＝猪狩）

などなど

地域の資源・いい所を活かせてかかせていない

うずしお温泉(源泉)、農産物、果実、ジビエ、飛行犬、里山基地、星空、インターから近い(車で10分)



2021年～

⑤

伊加利地域づくり協議会

伊加利源泉マルシェ実行委員会

株式会社 いかり



地域内外の多様なプレーヤーを巻き込みながら、地域主体の活動を展開



2025年度 街中、里山の大学生と連携 伊加利地区

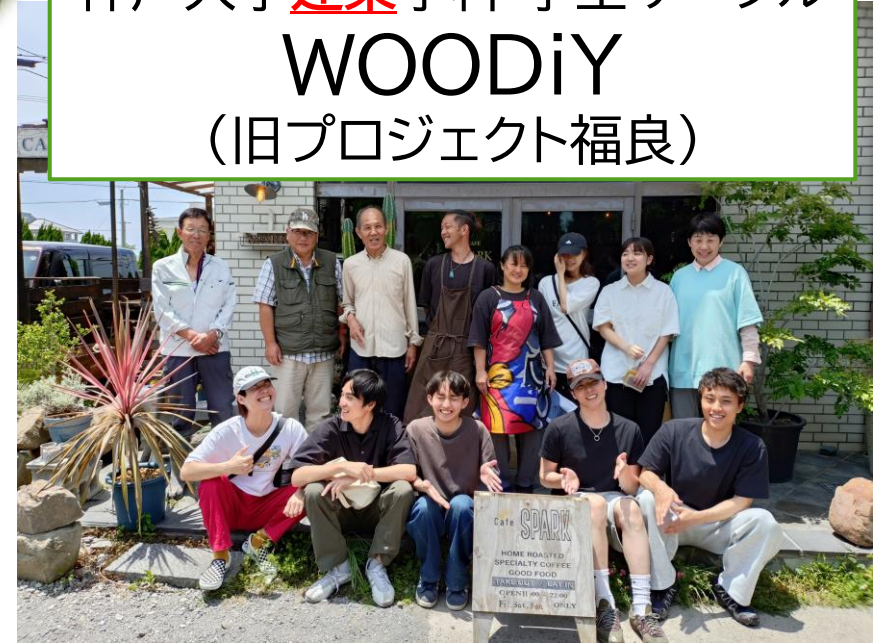


吉備国際大学
農学部



2013～ 隣の地区にキャンパスあり
地域にとって身近な大学

神戸大学**建築**学科 学生サークル
WOODiY
(旧プロジェクト福良)



2016～ 市内(福良地区)で活動を行う学生団体
2024～ 伊加利地区をフィールドに

地域の特産品【ジビエ、米、野菜、果物】

休耕田
農園

うずしお温泉の泉源に入れる
湯の川荘

温泉

ワンともキャンプ場
【株いかり】

宿泊

コミュニティセンター

調理スペース

飛行犬撮影所

観光コンテンツ



伊加利地区

吉備国際大学との連携【農・食】



伊加利地区

吉備国際大学との連携【農・食】



伊加利地区

吉備国際大学との連携【農・食】



- ・「淡路島CannedFood」との3者連携
- ・イノシシ肉、サツマイモ、ビワ、モモなどの地元産のものを活用
- ・犬の安全性に配慮した配合量の決定
(ビワ、モモ、ヤマモモのポリフェノール含有量分析
→ 2mg/kg/日 の安全摂取量の設定)
- ・地元“獣医師”の協力



伊加利地区

神戸大学との連携

【建築】



伊加利地区

神戸大学との連携

【建築】



コミセンお披露目会

2026
2・22
Sun

10:30
|
12:30

生まれかわったコミセンにぜひお越しください!

伊加利地区コミュニティセンター
南あわじ市伊加利1181-1《老人福祉センター湯の川荘隣》

お披露目ポイント

- 神戸大学生が改修した
- ☑ 新しいキッチンスペース
- ☑ 光が差し込む明るい中庭
- ☑ 玄関壁の「伊加利MAP」
- ☑ トイレ・ロビーのドア
- ☑ 漆喰を塗った壁
- ☑ 移動販売がやってくる〜♪
シュウクリーム・カヌレ・自家焙煎珈琲・ほっこりパン...

11:00〜 **伊加利カレー&淡路ビーフカレー食べ比べ**

無料 新しくなったキッチンで猪肉と道路ビーフを使った【詳細はこちらから】
特製カレーの食べ比べをご用意! 先着100食限定です
おながいっばいになったら... https://www.instagram.com/ikari_marche/?hl=ja

13:30〜 **第2回 伊加利地区ウォーキング大会 @伊加利地区公民館**

伊加利地区

ひと夏の思い出 (囲碁ボール&夕涼み会で交流)



伊加利地区

ちょっとした学生同士の化学反応



モルック贈呈



関係人口が生み出す“人のつながりの連鎖”

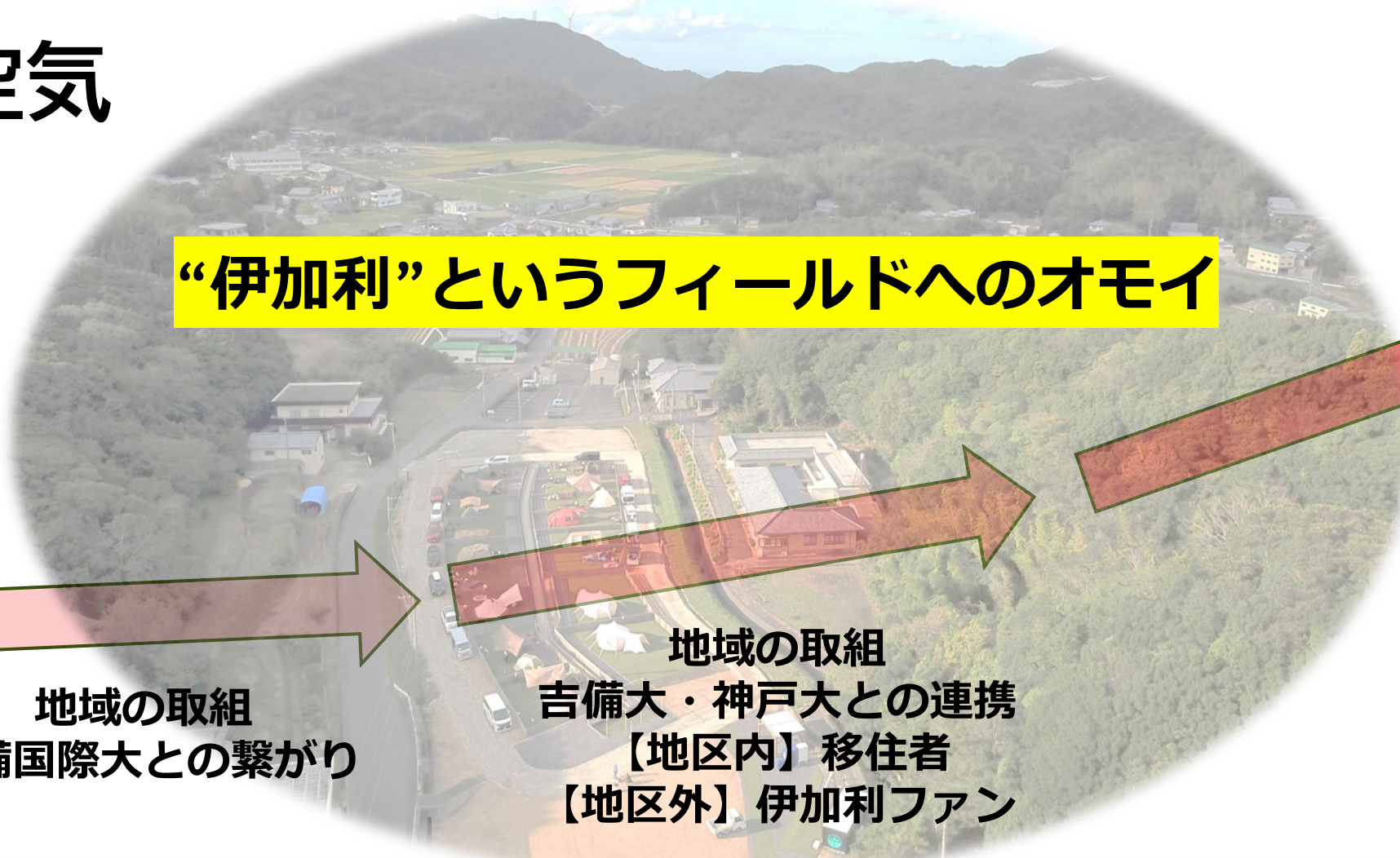
+の空気

“伊加利”というフィールドへのオモイ

地域の取組
吉備国際大との繋がり

地域の取組
吉備大・神戸大との連携
【地区内】移住者
【地区外】伊加利ファン

? ?



今後も

「伊加利」
「いかり」
「ikaRi」
「猪狩」

のワクワクが止まらない。

