

兵庫県鋁工業指数月報

令和6年6月（速報）

令和6年8月20日公表

兵庫県企画部統計課

1 概況

生産指数は2か月ぶりに低下（対前月比0.5%減）

6月の鋁工業指数（季節調整済）は、生産指数は前月比0.5%減で2か月ぶりに低下、出荷指数は同3.3%減で2か月ぶりに低下、在庫指数は同0.9%増で3か月ぶりに上昇した。

原指数は、生産指数は前年同月比12.8%減で2か月ぶりに低下、出荷指数は同13.6%減で2か月ぶりに低下、在庫指数は同2.3%減で2か月連続低下した。

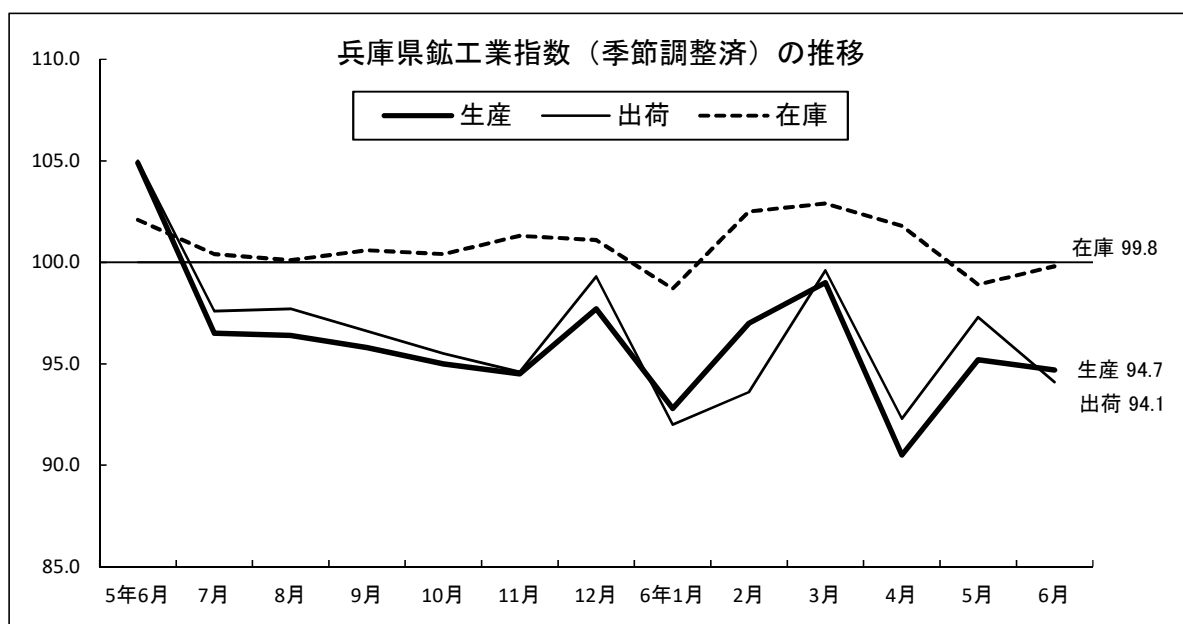
生産指数の低下した主な業種は、輸送機械工業、化学工業、生産用機械工業。

総じてみれば兵庫県の生産活動は、弱い動きがみられる。

兵庫県鋁工業指数（令和6年6月）

令和2年=100

	季節調整済指数		原指数	
	対前月比増減(%)	対前年同月比増減(%)	対前月比増減(%)	対前年同月比増減(%)
生産	94.7	▲ 0.5	95.0	▲ 12.8
出荷	94.1	▲ 3.3	93.2	▲ 13.6
在庫	99.8	▲ 0.9	99.6	▲ 2.3
在庫率	110.1	12.0	110.1	6.2



次回（令和6年7月（速報））公表予定日
令和6年9月20日（金）

2 主要業種の動向（季節調整済指数）

(1) 生産指数

業種名	ウェイト (1万分比)	対前月比 増減(%)	指数の上昇または低下に寄与した品目	
			上昇	低下
鉄鋼業	852.8	▲ 2.3	上昇	普通鋼鋼帯、亜鉛めっき鋼板、普通鋼冷延広幅帯鋼、特殊鋼冷間仕上鋼材(圧延鋼材)
			低下	鍛鋼品、粗鋼、普通鋼H形鋼、特殊鋼熱間圧延鋼材
金属製品工業	722.1	4.5	上昇	超硬チップ、ガス温水給湯暖房機、ガス湯沸器、機械刃物
			低下	ワイヤロープ、ガス風呂がま、ばね、粉末冶金製機械材料
汎用機械工業	1121.8	31.6	上昇	ガスタービン、圧縮機、油圧ポンプ、水管ボイラ
			低下	蒸気タービン部品、汎用内燃機関、エスカレータ、チェーンコンベア
生産用機械工業	703.8	▲ 11.4	上昇	混合器・かくはん機・粉碎機、熱交換器、アスファルト舗装機械、プラスチック加工機械
			低下	ブレイバックロボット、ショベル系掘削機械、金型、建設用クレーン
電気機械工業	817.1	▲ 3.8	上昇	リチウムイオン蓄電池、プロセスオートメーション用計測制御機器、内燃機関電装品、非標準油入り変圧器
			低下	電力変換装置、開閉制御装置、一般用エンジン発電機、一般用タービン発電機
輸送機械工業	862.8	▲ 12.6	上昇	航空機用補機、特殊自動車、駆動伝導・操縦装置部品、二輪自動車(125ml以下)
			低下	航空機用発動機部品、船用ディーゼル機関、航空機用機体部品、二輪自動車(125ml超)
化学工業	1420.7	▲ 6.2	上昇	塩化ビニル(モノマー)、印刷インキ、アクリル酸エステル、酸化亜鉛
			低下	医薬品、塩化ビニル樹脂、水系合成樹脂塗料、エポキシ樹脂
食料品工業	1098.4	0.1	上昇	麺類、アイスクリーム、砂糖、冷凍調理食品
			低下	精米、小麦粉、ビール類、しょう油

(2) 出荷指数・在庫指数

業種名	対前月比増減(%)	
	出荷指数	在庫指数
鉄鋼業	▲ 11.4	0.2
金属製品工業	0.6	▲ 2.2
汎用機械工業	38.2	4.1
生産用機械工業	▲ 13.9	▲ 0.6
電気機械工業	▲ 6.9	15.6
輸送機械工業	▲ 9.4	▲ 27.1
化学工業	▲ 5.6	2.2
食料品工業	▲ 1.9	2.7

3 全国の鋳工業指数との比較

(1) 全国の鋳工業指数

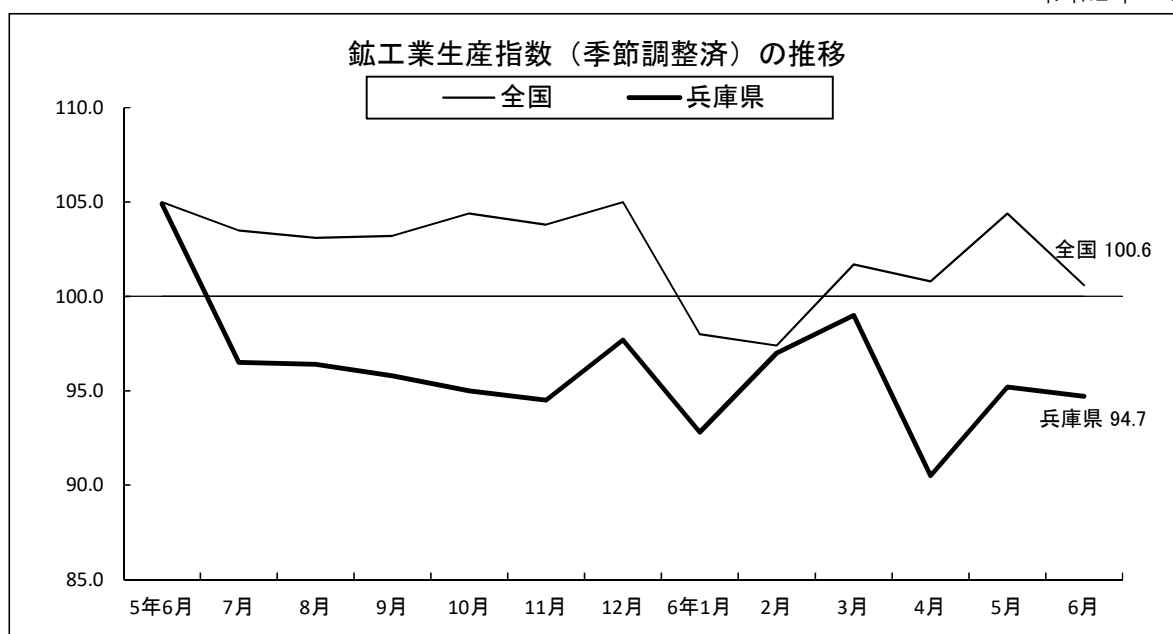
令和6年6月 (速報)

令和2年=100

	季節調整済 指数	対前月比 増減(%)	原指数	対前年同月 比増減(%)
生産	100.6	▲ 3.6	100.3	▲ 7.3
出荷	99.4	▲ 4.3	99.0	▲ 7.7
在庫	102.7	▲ 0.6	103.5	▲ 2.6

(2) 全国及び兵庫県の実業指数（季節調整済）の推移

令和2年=100



出所：全国の鋳工業指数は経済産業省：鋳工業指数。

注意：全国及び兵庫県のそれぞれにおいて、鋳工業の生産構造が異なるため、それぞれの鋳工業指数の採用品目及びウェイトは異なる。

利用上の注意

- 1 鉱工業指数とは
兵庫県内の鉱工業生産活動（生産・出荷・在庫）の、全体的な水準の推移を明らかにすることを目的として、月々の鉱工業生産活動数量を、ある一定時期を基準にして指数化したものである。
- 2 基準時
令和2年（2020年）を基準としている。よって、指数値は令和2年の平均値を100.0とする比率で示している。
- 3 採用品目数
生産指数及び出荷指数は324品目、在庫指数は206品目、在庫率指数は202品目を採用している。
- 4 分類
日本標準産業分類を基本とした「業種分類」と、品目の経済的用途に着目した「特殊分類（財分類）」の2通りの方法によって分類している。
- 5 ウェイト
ウェイトは、それぞれ基準時の付加価値額、生産者出荷額及び生産者製品在庫額の、県内鉱工業全体に対する各品目の1万分比である。

6 作成の方法

(1) 個別指数（品目別指数）

$$\text{個別指数} = \frac{\text{比較時数量}}{\text{基準時数量}} \times 100.0$$

(2) 総合指数

$$\text{総合指数} = \frac{\left[\frac{\text{比較時数量}}{\text{基準時数量}} \times \text{基準時ウェイト} \right] \text{の総和}}{\text{基準時ウェイトの総和}} \times 100.0$$

$$\text{ただし、在庫率} = \frac{\text{在庫数量}}{\text{出荷数量（または生産数量）}}$$

7 季節調整

季節調整とは、原指数を季節指数で除算することにより季節変動を除去することで、調整後の指数を季節調整済指数という。季節調整には米国商務省センサス局が開発したセンサス局法「X-12-ARIMA (Version 0.3)」を使用している。これにより季節、曜日、祝祭日及びうるう年の変動成分を計算し、それらを総合して季節指数としている。

本県における季節調整では、鉱工業、製造工業、各業種及び各特殊分類ごとに上記の調整を行い、それぞれに季節指数を計算している。

8 資料出所

指数作成は、「経済産業省生産動態統計調査」（基幹統計調査）を主として、「兵庫県鉱工業動態統計調査」（届出統計調査）による関係官公庁や業界団体、事業所等から提供された資料による。

9 略称・記号

この月報で使用している略称及び記号は次のとおり。

略称	説明	記号	説明
生産	生産指数	0	} 表章単位未満
出荷	出荷指数	0.0	
在庫	在庫指数	—	該当なし
在庫率	在庫率指数	▲	負数

10 年間補正作業の実施

令和5年の補正処理（年間補正）を行った。これは、事業所からの報告値の訂正等のために指数の修正を行い、合わせて、季節調整処理を実施したものである。このため、令和5年1月以降の原指数・季節調整済指数とも、これまでに公表した数値を修正した箇所がある。

兵庫県鉱工業指数

令和6年6月（速報）

指数表

業種分類別指数

第1表	生産指数（業種分類別）	6
第2表	出荷指数（業種分類別）	8
第3表	在庫指数（業種分類別）	10

特殊分類別指数

第4表	生産指数（特殊分類別）	12
第5表	出荷指数（特殊分類別）	13
第6表	在庫指数（特殊分類別）	14

在庫率指数

第7表	在庫率指数	15
-----	-------	----

指数表の利用上の注意

- 1 当月指数は速報値です。確報値は次月の速報公表時に掲載します。
- 2 表中で「r」が付された指数は訂正值です。
- 3 確報値であっても、その後の年間補正により訂正されることがあります。その場合、この月報の表中で「r」が付されていない指数でも、訂正されている場合があります。
- 4 在庫率指数は、総合指数のみ掲載しています。業種分類別、特殊分類別の在庫率指数は、兵庫県鉱工業指数のホームページに掲載の「時系列データ」をご覧ください。

兵庫県鉱工業指数のホームページ <https://web.pref.hyogo.lg.jp/kk11/hyogoiip/index.html>

第1表 生産指数（業種分類別）

	生産指数											
	鉱工業	製造工業	鉄鋼業	非鉄金属工業	金属製品工業	汎用機械工業	生産用機械工業	業務用機械工業	電子部品・デバイス工業	電気機械工業	情報通信機械工業	輸送機械工業
ウェイト	10000.0	9998.3	852.8	231.7	722.1	1121.8	703.8	213.4	193.6	817.1	304.2	862.8
原指数												
31年平均	110.2	110.2	122.2	136.9	113.1	96.4	114.2	102.5	102.1	123.2	116.2	121.4
2年平均	100.0	100.0	100.0	100.0	100.0	100.0	100.0	100.0	100.0	100.0	100.0	100.0
3年平均	102.0	102.0	119.9	96.5	98.6	89.0	118.4	98.8	111.1	93.2	90.5	99.8
4年平均	102.1	102.1	110.7	90.9	105.9	96.9	123.5	100.3	95.3	92.3	79.2	104.6
5年平均	97.9	97.9	105.8	87.5	90.4	85.3	99.9	101.8	74.0	112.2	75.4	105.7
5年6月	109.0	109.0	108.9	94.5	92.5	154.5	96.3	102.1	71.1	124.4	64.0	105.9
7月	93.7	93.7	111.2	90.5	88.8	56.4	87.5	89.9	73.5	111.2	66.7	103.2
8月	89.4	89.4	104.7	79.3	75.6	82.4	81.7	98.7	70.0	93.7	54.8	99.7
9月	99.2	99.2	105.5	85.2	86.5	94.0	80.6	106.7	73.0	129.8	88.4	109.4
10月	97.0	97.0	103.4	92.5	89.4	56.1	85.7	92.9	77.6	112.9	74.9	122.2
11月	95.2	95.2	105.0	86.4	90.2	65.9	89.1	107.7	76.1	104.1	70.0	126.4
12月	101.7	101.6	99.4	78.8	85.3	116.2	90.6	97.0	73.2	125.4	67.5	117.3
6年1月	86.1	86.1	103.4	74.4	82.5	53.2	81.1	98.3	61.7	93.5	60.2	106.9
2月	96.5	96.5	102.8	79.9	93.1	80.7	91.4	89.0	65.3	122.2	62.0	120.3
3月	112.2	112.2	109.1	81.1	91.5	127.8	114.7	124.6	70.1	153.1	88.1	132.0
4月	90.7	90.7	95.5	82.1	84.1	64.5	85.9	91.7	66.9	96.5	48.6	95.4
5月	89.0	89.0	107.7	82.4	79.6	53.4	79.7	86.5	65.9	94.4	48.8	101.9
6月	95.0	95.0	100.7	86.6	87.0	78.7	83.0	84.9	70.4	112.9	53.2	100.5
対前年同月比増減(%)	▲ 12.8	▲ 12.8	▲ 7.5	▲ 8.4	▲ 5.9	▲ 49.1	▲ 13.8	▲ 16.8	▲ 1.0	▲ 9.2	▲ 16.9	▲ 5.1
季節調整済指数												
5年6月	104.9	104.9	109.7	90.5	92.4	147.7	95.6	98.2	68.8	112.1	68.4	104.0
7月	96.5	96.5	109.4	89.3	90.3	68.7	95.2	92.9	74.3	120.8	68.3	108.5
8月	96.4	96.4	102.5	86.7	87.8	83.8	87.7	98.3	72.8	103.0	68.2	105.3
9月	95.8	95.8	105.7	86.4	84.1	72.5	83.8	100.4	71.3	118.1	85.0	108.4
10月	95.0	95.0	104.3	86.4	83.3	64.7	82.4	93.0	77.1	118.2	78.0	116.8
11月	94.5	94.5	102.8	80.6	85.7	68.7	91.7	106.4	73.0	111.5	73.7	112.2
12月	97.7	97.5	101.2	79.6	84.4	98.5	84.8	101.3	76.0	117.1	70.4	108.3
6年1月	92.8	92.9	103.1	77.0	84.3	66.4	91.4	110.9	62.9	102.2	58.3	109.3
2月	97.0	97.0	108.4	78.0	87.8	86.9	84.4	89.0	63.2	123.9	57.3	116.8
3月	99.0	99.0	104.9	80.1	87.1	93.7	86.7	108.3	65.3	114.9	58.1	122.4
4月	90.5	90.6	100.8	82.1	82.9	69.1	89.4	97.3	68.6	103.5	56.1	104.8
5月	95.2	95.2	103.9	88.3	86.4	61.7	93.0	89.1	69.0	111.5	56.8	118.3
6月	94.7	94.7	101.5	86.5	90.3	81.2	82.4	81.7	71.3	107.3	56.8	103.4
対前月比増減(%)	▲0.5	▲0.5	▲2.3	▲2.0	4.5	31.6	▲11.4	▲8.3	3.3	▲3.8	0.0	▲12.6

窯業・土石製品工業	化学工業	プラスチック製品工業	パルプ・紙・紙加工品工業	食料品工業	その他の工業							鉱業
						繊維工業	印刷業	石油・石炭製品工業	ゴム製品工業	皮革製品工業	その他製品工業	
277.8	1420.7	364.5	231.8	1098.4	581.8	117.3	148.4	74.9	85.8	33.1	122.3	1.7
103.3	108.4	89.1	97.4	99.8	113.6	111.8	108.0	104.4	124.1	125.6	117.0	130.7
100.0	100.0	100.0	100.0	100.0	100.0	100.0	100.0	100.0	100.0	100.0	100.0	100.0
100.6	105.1	104.8	103.2	99.7	102.0	99.2	101.3	100.3	109.2	94.0	103.9	126.9
98.2	104.8	100.0	103.6	98.5	100.9	101.9	101.1	95.7	109.4	103.1	96.4	126.7
84.2	106.8	93.8	99.7	96.5	97.7	98.2	100.9	85.1	103.5	91.3	98.7	96.2
84.9	117.1	101.8	105.1	100.1	98.7	89.2	107.0	92.1	105.7	97.2	97.3	94.9
85.0	107.6	94.4	103.8	95.8	101.1	100.2	107.3	90.6	106.6	96.2	98.3	87.5
79.5	100.6	86.5	94.5	88.4	89.4	93.8	88.4	86.6	87.3	87.7	90.2	103.1
84.6	106.7	95.0	96.7	95.4	97.8	97.7	108.0	76.0	99.3	90.7	99.8	91.5
86.0	116.3	99.3	104.4	97.7	103.2	108.4	107.5	73.7	117.9	89.3	104.6	102.6
79.7	97.2	94.6	101.7	101.3	98.8	103.4	103.3	68.1	104.8	85.1	107.1	94.0
81.0	106.5	84.1	103.3	105.1	93.8	87.7	99.3	73.1	99.8	89.3	102.6	115.9
75.7	99.4	90.7	86.6	85.0	87.3	90.6	91.1	76.0	86.3	80.7	89.2	129.8
76.9	105.3	87.7	96.8	93.3	93.8	89.5	99.3	72.9	94.1	84.9	106.2	109.3
84.0	117.1	90.5	101.4	101.4	97.0	97.4	107.2	81.9	97.7	84.5	96.3	110.5
83.7	106.3	91.4	103.5	106.8	95.8	85.7	98.9	81.4	96.8	92.9	110.5	127.9
78.3	112.4	88.7	94.4	96.2	91.7	93.2	92.3	82.5	94.0	80.6	96.8	115.2
78.7	114.0	96.2	101.9	99.1	95.4	99.1	99.4	86.9	97.8	90.2	92.0	124.8
▲ 7.3	▲ 2.6	▲ 5.5	▲ 3.0	▲ 1.0	▲ 3.3	11.1	▲ 7.1	▲ 5.6	▲ 7.5	▲ 7.2	▲ 5.4	31.5
84.3	108.3	93.9	99.9	97.5	97.9	90.4	103.6	91.8	104.7	93.9	96.1	91.5
83.6	108.5	92.9	99.7	94.4	99.5	98.7	104.3	90.0	106.9	93.5	97.3	92.9
85.8	108.2	95.7	102.3	97.8	97.2	99.7	100.8	86.2	101.0	92.9	98.4	97.9
82.8	109.2	93.0	96.2	97.1	95.8	97.5	100.8	77.3	96.4	92.6	101.2	94.7
80.5	108.2	96.5	99.3	94.5	97.3	101.0	102.0	72.6	108.8	88.9	98.2	101.6
75.4	102.7	90.7	99.4	95.7	95.3	98.8	99.8	71.7	98.7	85.7	100.5	93.1
80.4	108.2	89.7	101.1	96.7	95.1	86.5	101.1	73.3	102.6	85.9	101.0	113.7
78.8	103.5	97.1	95.6	98.1	92.8	93.0	99.5	74.0	94.0	84.1	95.8	132.9
79.8	103.7	87.1	100.0	98.6	97.0	101.9	108.0	75.4	91.5	81.0	105.6	104.1
81.1	112.8	85.0	97.1	94.7	91.1	91.7	101.1	79.0	89.7	82.8	91.2	120.8
79.5	100.2	89.6	97.2	100.1	92.7	81.6	93.0	81.5	92.1	90.2	110.1	120.1
85.1	115.5	91.4	101.6	99.1	94.0	94.2	96.2	79.7	101.2	85.2	100.6	119.3
79.9	108.3	91.1	98.8	99.2	96.1	104.0	96.2	86.6	99.4	88.6	93.3	120.3
▲ 6.1	▲ 6.2	▲ 0.3	▲ 2.8	0.1	2.2	10.4	0.0	8.7	▲ 1.8	4.0	▲ 7.3	0.8

第2表 出荷指数（業種分類別）

	出荷指数											
	鉱工業	製造工業	鉄鋼業	非鉄金属工業	金属製品工業	汎用機械工業	生産用機械工業	業務用機械工業	電子部品・デバイス工業	電気機械工業	情報通信機械工業	輸送機械工業
ウェイト	10000.0	9998.3	1095.4	196.3	611.1	1009.6	701.0	160.0	209.5	964.1	328.3	890.3
原指数												
31年平均	110.2	110.2	122.3	131.8	111.0	97.8	118.9	97.5	101.5	118.5	116.7	120.1
2年平均	100.0	100.0	100.0	100.0	100.0	100.0	100.0	100.0	100.0	100.0	100.0	100.0
3年平均	103.3	103.3	119.7	95.9	98.7	91.5	120.1	100.3	115.1	98.4	91.4	99.3
4年平均	102.3	102.3	111.1	81.4	101.5	100.5	126.0	96.9	100.3	95.2	83.1	103.0
5年平均	98.2	98.2	106.0	79.4	86.6	91.4	101.5	101.7	78.8	107.9	69.7	105.6
5年6月	107.9	107.9	106.5	86.3	82.5	168.9	98.7	101.4	81.4	117.5	56.0	102.6
7月	94.2	94.2	113.6	80.9	81.9	61.5	89.3	90.9	78.6	103.9	58.3	105.7
8月	90.9	90.9	98.6	73.4	75.8	86.5	85.4	101.6	74.2	93.9	49.8	101.2
9月	101.0	101.0	114.7	79.5	83.5	101.5	80.8	107.6	75.8	127.7	71.1	103.6
10月	97.5	97.5	110.5	84.1	89.5	61.1	84.1	95.9	80.0	109.2	65.4	119.2
11月	96.0	96.0	108.5	80.7	94.1	67.7	87.1	100.8	81.3	101.9	66.4	123.9
12月	104.2	104.2	101.8	74.3	90.7	128.7	90.7	98.8	80.7	120.8	63.2	117.8
6年1月	85.2	85.2	100.1	68.3	82.2	59.1	90.2	95.2	63.4	90.2	56.0	99.8
2月	94.2	94.2	95.5	73.8	87.2	81.0	89.9	92.8	61.2	111.5	59.8	119.5
3月	113.8	113.8	110.4	76.2	90.9	139.2	125.1	117.2	67.5	141.7	77.2	133.9
4月	90.8	90.8	95.0	77.1	80.5	71.9	83.0	98.0	70.9	86.6	41.5	92.7
5月	89.7	89.7	109.2	74.8	78.3	57.6	87.9	89.7	67.7	89.3	46.2	96.4
6月	93.2	93.2	97.7	79.9	82.3	85.1	91.2	86.8	73.0	101.2	46.1	96.6
対前年同月比 増減(%)	▲ 13.6	▲ 13.6	▲ 8.3	▲ 7.4	▲ 0.2	▲ 49.6	▲ 7.6	▲ 14.4	▲ 10.3	▲ 13.9	▲ 17.7	▲ 5.8
季節調整済指数												
5年6月	105.0	105.0	106.3	83.3	86.5	164.4	96.9	97.1	78.9	108.3	58.4	103.2
7月	97.6	97.6	113.4	79.7	84.9	76.9	97.9	92.0	79.6	113.6	60.8	111.0
8月	97.7	97.7	104.4	79.1	88.0	89.3	93.0	102.2	77.2	106.5	58.5	108.1
9月	96.6	96.6	112.2	80.0	82.5	78.3	82.2	102.2	72.7	116.1	66.5	104.5
10月	95.5	95.5	105.4	79.4	84.5	68.1	81.6	94.2	79.1	111.0	70.3	114.7
11月	94.6	94.6	104.9	76.6	83.7	72.3	87.6	99.3	78.4	105.7	68.7	111.9
12月	99.3	99.3	103.0	74.3	83.8	109.5	86.5	104.0	82.0	112.6	64.7	108.3
6年1月	92.0	91.9	103.5	73.3	79.5	72.7	102.3	102.3	66.3	97.5	54.6	104.8
2月	93.6	93.6	94.3	72.7	86.5	86.1	83.9	94.2	60.9	111.3	56.0	111.1
3月	99.6	99.6	104.6	74.3	87.1	101.1	93.6	98.6	62.4	106.8	51.5	121.1
4月	92.3	92.4	98.3	75.1	79.8	77.2	85.7	103.8	71.9	94.8	47.6	98.9
5月	97.3	97.3	111.0	79.0	88.9	64.9	103.9	98.0	71.4	105.8	56.6	112.2
6月	94.1	94.1	98.4	80.0	89.4	89.7	89.5	85.6	73.7	98.5	48.1	101.6
対前月比 増減(%)	▲3.3	▲3.3	▲11.4	1.3	0.6	38.2	▲13.9	▲12.7	3.2	▲6.9	▲15.0	▲9.4

窯業・土石製品工業	化学工業	プラスチック製品工業	パルプ・紙・紙加工品工業	食料品工業	その他の工業							鉱業
						繊維工業	印刷業	石油・石炭製品工業	ゴム製品工業	皮革製品工業	その他製品工業	
226.2	1427.2	325.4	220.3	1082.8	550.8	113.9	110.6	105.7	85.3	27.9	107.4	1.7
102.0	106.3	87.8	99.4	99.6	114.1	107.6	107.5	104.4	129.7	127.8	121.4	129.2
100.0	100.0	100.0	100.0	100.0	100.0	100.0	100.0	100.0	100.0	100.0	100.0	100.0
101.1	104.3	104.5	102.7	100.5	101.3	96.1	101.9	100.4	109.5	96.4	102.1	125.9
96.0	104.0	97.4	103.1	97.6	101.4	97.9	102.1	95.8	119.0	103.5	95.4	126.4
87.5	106.4	92.3	97.9	95.2	97.3	92.6	101.5	85.1	115.9	94.1	96.1	96.5
80.6	117.1	99.5	98.8	97.2	98.7	95.0	107.3	92.0	117.7	86.8	88.6	92.3
88.3	105.4	96.1	102.6	95.3	100.1	93.0	107.7	91.6	116.0	102.3	95.1	92.9
85.2	101.5	86.5	95.3	93.3	89.9	79.6	88.5	85.7	109.7	95.2	89.3	97.9
88.6	110.3	91.7	97.4	95.7	97.6	100.2	108.4	76.7	114.6	88.1	93.2	97.4
93.0	115.8	91.5	103.1	96.2	98.0	88.4	107.8	74.1	130.7	92.4	97.2	97.0
80.2	100.0	92.2	105.8	99.4	96.8	98.6	103.9	68.6	116.9	92.4	100.7	99.1
84.2	107.1	86.8	104.7	106.8	96.7	100.4	99.6	71.3	112.7	88.4	104.2	117.5
77.5	94.7	81.4	85.2	81.1	86.0	88.2	91.6	76.1	102.7	82.7	75.2	122.3
79.7	102.8	87.2	89.2	90.3	96.5	103.8	99.4	72.7	104.6	80.7	106.7	117.1
81.7	120.2	94.4	96.3	97.2	104.0	113.4	107.6	82.6	109.4	85.7	111.6	115.8
88.7	110.1	97.9	106.0	104.1	97.1	95.0	99.6	81.3	103.3	98.7	107.1	118.9
78.7	111.2	94.2	94.1	93.6	91.3	86.0	92.7	85.5	100.3	83.4	96.0	115.6
75.5	111.8	95.6	92.3	94.5	92.2	89.8	99.9	85.3	98.1	90.0	89.5	125.3
▲ 6.3	▲ 4.5	▲ 3.9	▲ 6.6	▲ 2.8	▲ 6.6	▲ 5.5	▲ 6.9	▲ 7.3	▲ 16.7	3.7	1.0	35.8
82.7	107.9	92.4	97.4	95.8	98.5	94.0	103.9	90.8	117.5	94.4	92.5	92.2
85.4	106.2	94.5	97.8	94.2	98.2	93.1	104.6	90.5	114.1	95.0	96.8	95.7
91.2	110.9	96.3	98.8	96.1	95.6	87.3	101.2	84.0	118.9	98.0	93.6	96.4
87.7	112.0	91.0	98.2	95.6	95.5	96.5	101.3	79.0	112.1	87.5	93.3	95.0
85.9	108.6	90.1	97.5	93.9	94.8	88.3	102.3	73.1	117.9	91.7	96.6	95.4
79.7	100.4	89.0	99.7	94.9	94.5	93.1	100.5	71.3	112.2	91.1	96.7	94.5
77.3	110.4	88.8	101.2	94.4	94.3	93.7	101.5	73.6	107.1	87.7	97.7	121.0
81.3	100.2	88.6	95.6	96.1	93.9	94.3	99.8	75.2	124.7	88.5	86.8	122.6
82.4	102.2	89.8	92.7	96.8	98.4	103.3	108.2	75.6	109.9	80.6	101.6	115.4
77.8	115.3	90.0	91.7	94.1	95.7	104.6	101.3	80.1	95.1	80.6	98.1	125.2
85.0	103.6	90.8	100.7	99.3	95.6	95.0	93.5	80.9	103.2	97.7	102.5	114.9
88.2	113.9	95.5	104.2	96.9	94.8	94.5	96.5	81.5	110.7	84.0	104.0	116.4
79.6	107.5	91.9	94.2	95.1	93.4	89.6	96.7	84.4	98.0	97.9	97.3	125.2
▲9.8	▲5.6	▲3.8	▲9.6	▲1.9	▲1.5	▲5.2	0.2	3.6	▲11.5	16.5	▲6.4	7.6

第3表 在庫指数（業種分類別）

	在庫指数											
	鉱工業	製造工業	鉄鋼業	非鉄金属工業	金属製品工業	汎用機械工業	生産用機械工業	業務用機械工業	電子部品・デバイス工業	電気機械工業	情報通信機械工業	輸送機械工業
ウェイト	10000.0	9990.5	2324.9	193.4	731.7	639.0	1027.3	369.1	194.0	362.1	221.5	228.5
原指数												
31年平均	101.3	101.3	103.6	107.9	105.9	101.7	99.7	103.1	93.8	113.0	129.9	118.9
2年平均	100.0	100.0	100.0	100.0	100.0	100.0	100.0	100.0	100.0	100.0	100.0	100.0
3年平均	98.0	98.0	102.8	85.6	84.1	111.9	83.9	94.3	114.2	97.7	73.0	181.7
4年平均	97.8	97.8	104.8	79.6	74.3	104.6	82.4	85.7	92.3	115.6	65.9	167.6
5年平均	100.9	100.9	100.2	79.9	105.2	124.4	95.6	93.7	90.5	94.7	58.2	134.8
5年6月	101.9	101.9	103.3	79.7	114.1	118.3	95.1	99.8	72.2	99.3	52.0	128.6
7月	101.3	101.3	100.6	79.9	119.1	102.0	97.6	99.3	71.8	101.1	61.6	113.9
8月	101.6	101.6	103.9	78.2	117.2	115.3	96.4	89.9	77.5	95.2	61.3	134.7
9月	101.6	101.6	100.5	76.0	116.3	121.4	97.6	95.0	96.2	87.2	53.3	158.0
10月	102.5	102.5	98.0	74.9	112.2	122.7	98.8	98.7	103.3	85.7	70.4	185.4
11月	103.4	103.4	95.6	76.2	104.3	154.4	100.3	98.7	100.7	83.5	60.9	207.0
12月	101.1	101.1	96.1	73.6	93.4	133.6	106.3	94.3	83.9	88.7	52.7	143.1
6年1月	101.0	101.0	99.3	72.2	89.2	116.3	104.5	100.6	50.3	84.9	51.6	171.7
2月	103.4	103.4	101.9	76.1	94.5	127.6	106.8	102.8	67.1	87.4	57.5	133.6
3月	97.9	97.9	100.1	79.6	93.7	96.7	93.8	97.3	60.3	103.7	49.7	93.1
4月	97.7	97.7	101.6	74.9	96.1	93.3	98.7	95.5	48.9	123.9	63.7	114.6
5月	97.3	97.3	102.0	80.3	96.8	94.3	95.3	92.9	44.5	131.4	55.4	135.0
6月	99.6	99.6	99.8	82.7	99.0	105.2	95.0	92.9	42.5	155.9	63.8	114.9
対前年同月比増減(%)	▲ 2.3	▲ 2.3	▲ 3.4	3.8	▲ 13.2	▲ 11.1	▲ 0.1	▲ 6.9	▲ 41.1	57.0	22.7	▲ 10.7
季節調整済指数												
5年6月	102.1	102.1	103.0	80.1	106.7	134.6	95.2	95.4	75.4	96.1	53.3	154.3
7月	100.4	100.4	101.7	77.6	110.5	110.9	95.6	95.5	72.4	92.4	56.9	116.8
8月	100.1	100.1	100.8	84.6	109.8	116.0	94.8	91.9	76.9	89.6	58.0	128.2
9月	100.6	100.6	98.7	77.1	110.8	111.0	99.3	96.7	99.3	84.7	63.7	141.0
10月	100.4	100.4	98.4	76.1	108.2	107.4	99.3	100.4	97.9	85.0	74.3	147.5
11月	101.3	101.3	97.7	73.6	105.7	123.4	100.4	99.5	89.9	86.4	59.7	145.9
12月	101.1	101.1	97.2	72.4	101.5	115.6	104.4	96.0	82.8	91.0	53.5	134.6
6年1月	98.7	98.7	97.6	73.7	101.2	104.8	100.2	103.2	46.7	87.3	48.0	131.1
2月	102.5	102.5	102.1	74.8	101.2	115.7	101.4	103.9	65.1	92.4	53.2	149.3
3月	102.9	102.9	103.0	74.8	97.4	130.5	103.2	96.8	65.7	114.0	54.9	133.3
4月	101.8	101.8	103.3	75.0	97.4	117.7	101.7	97.3	53.8	124.5	65.1	171.1
5月	98.9	98.9	99.3	83.4	94.7	115.0	95.7	89.2	46.5	130.4	52.7	189.2
6月	99.8	99.8	99.5	83.1	92.6	119.7	95.1	88.8	44.4	150.8	65.4	137.9
対前月比増減(%)	0.9	0.9	0.2	▲0.4	▲2.2	4.1	▲0.6	▲0.4	▲4.5	15.6	24.1	▲27.1

窯業・土石製品工業	化学工業	プラスチック製品工業	パルプ・紙・紙加工品工業	食料品工業	その他の工業							鉱業
						繊維工業	印刷業	石油・石炭製品工業	ゴム製品工業	皮革製品工業	その他製品工業	
498.2	1429.9	379.2	220.6	604.6	566.5	230.4	-	52.6	110.6	73.4	99.5	9.5
93.8	99.7	71.1	95.8	100.9	95.2	79.2	-	102.8	115.4	89.2	110.3	100.1
100.0	100.0	100.0	100.0	100.0	100.0	100.0	-	100.0	100.0	100.0	100.0	100.0
93.1	94.4	88.3	106.7	102.7	94.3	90.2	-	96.6	108.9	94.5	86.4	99.8
96.1	98.5	90.4	108.5	102.5	102.8	106.0	-	96.8	107.2	96.1	98.4	99.6
88.3	102.3	100.2	95.0	102.9	112.7	137.7	-	98.0	104.6	82.5	93.8	99.4
89.2	103.7	98.9	96.2	104.3	112.0	134.4	-	86.9	108.3	85.6	96.9	99.6
87.7	106.5	95.6	98.6	107.9	113.2	137.9	-	88.4	106.7	83.9	98.2	99.1
85.4	104.2	95.3	96.0	97.0	115.0	146.1	-	92.9	103.3	81.6	92.1	99.5
83.2	101.8	99.5	93.9	98.4	114.8	143.7	-	98.0	101.5	84.5	94.0	99.2
81.6	101.2	105.1	95.7	99.9	118.4	154.2	-	81.2	104.6	84.2	95.4	99.7
81.0	98.6	107.0	85.5	104.7	117.9	154.3	-	75.3	105.4	82.2	96.2	99.1
81.3	99.6	105.1	80.8	122.8	117.4	146.0	-	121.0	105.9	83.7	86.9	99.2
83.1	101.6	111.4	84.7	123.6	118.4	146.5	-	115.2	102.9	83.7	97.9	99.5
83.8	103.1	111.9	94.2	126.7	116.5	137.5	-	136.2	97.1	86.5	101.4	99.1
85.2	97.8	107.8	98.5	129.7	109.3	125.9	-	119.0	95.5	86.5	97.8	98.9
83.0	88.5	102.3	92.5	126.0	106.7	119.6	-	118.7	94.1	84.9	100.2	99.4
81.8	90.3	98.5	87.5	117.0	104.4	123.5	-	76.4	94.9	84.7	100.3	99.4
81.8	93.4	98.7	97.1	124.8	108.9	129.1	-	90.1	99.2	85.8	100.1	99.2
▲ 8.3	▲ 9.9	▲ 0.2	0.9	19.7	▲ 2.8	▲ 3.9	-	3.7	▲ 8.4	0.2	3.3	▲ 0.4
89.5	103.5	99.3	93.6	101.3	111.6	134.5	-	89.5	105.5	82.7	97.6	99.5
88.0	105.4	97.6	93.6	101.7	112.7	138.1	-	92.9	105.3	83.0	95.1	99.2
85.9	102.7	98.4	96.5	100.3	115.1	145.0	-	91.4	105.1	81.5	94.2	99.3
83.8	103.8	99.3	91.7	101.1	113.9	142.4	-	93.2	101.9	84.9	96.5	99.3
81.5	100.0	102.6	91.1	101.7	115.4	148.5	-	81.7	105.3	84.0	92.2	99.4
80.8	101.0	104.1	88.0	102.2	115.6	152.4	-	85.0	104.6	82.8	89.1	99.2
82.0	100.5	104.8	86.4	124.5	117.3	144.0	-	116.2	109.7	83.3	90.9	99.1
82.9	100.7	111.8	87.7	127.2	116.9	144.3	-	105.5	104.3	82.9	91.4	99.6
82.7	100.2	109.1	94.3	129.0	118.2	145.1	-	127.0	96.7	87.3	97.7	99.2
84.7	98.5	104.6	100.0	127.6	112.7	131.9	-	119.3	96.9	87.8	100.9	99.1
82.8	88.9	104.5	91.5	124.0	109.1	122.1	-	119.8	92.3	85.5	108.8	99.4
81.9	91.2	101.2	88.3	118.0	105.0	120.2	-	82.5	93.3	86.2	104.9	99.5
82.0	93.2	99.1	94.5	121.2	108.5	129.2	-	92.8	96.7	82.8	100.8	99.1
0.1	2.2	▲2.1	7.0	2.7	3.3	7.5	-	12.5	3.6	▲3.9	▲3.9	▲0.4

第4表 生産指数（特殊分類別（財別））

令和2年=100

	鉱工業								生産財	鉱工業用生産財	その他用生産財
		最終 需要財	投資財	資本財	建設財	消費財	耐久 消費財	非耐久 消費財			
ウェイト	10000.0	4606.8	2897.9	2068.4	829.5	1708.9	274.9	1434.0	5393.2	5180.7	212.5
原指数											
31年平均	110.2	105.4	105.4	104.5	107.5	105.4	117.8	103.0	114.4	114.6	108.1
2年平均	100.0	100.0	100.0	100.0	100.0	100.0	100.0	100.0	100.0	100.0	100.0
3年平均	102.0	99.8	98.0	99.7	93.7	102.8	115.1	100.4	103.9	104.0	100.7
4年平均	102.1	103.4	102.4	104.0	98.2	105.2	118.3	102.6	101.0	101.0	100.2
5年平均	97.9	95.9	91.3	91.4	90.9	103.8	91.3	106.1	99.6	99.6	99.1
5年6月	109.0	112.9	114.6	123.0	93.5	110.1	74.2	117.0	105.6	105.7	103.8
7月	93.7	86.2	76.8	72.7	87.3	102.0	73.8	107.4	100.2	100.1	101.9
8月	89.4	85.1	79.7	80.1	78.6	94.4	75.8	98.0	93.0	93.4	83.4
9月	99.2	97.3	91.9	94.1	86.4	106.5	99.2	107.9	100.9	100.9	102.1
10月	97.0	90.4	78.4	72.7	92.5	110.7	106.9	111.5	102.6	102.5	106.5
11月	95.2	89.1	78.8	72.9	93.6	106.5	111.6	105.5	100.4	100.3	102.9
12月	101.7	105.2	101.0	107.8	84.1	112.3	112.4	112.3	98.6	98.5	100.9
6年1月	86.1	79.6	71.1	68.6	77.3	94.0	110.2	90.9	91.7	91.8	89.1
2月	96.5	94.0	89.5	90.9	86.0	101.5	102.0	101.4	98.7	98.7	96.8
3月	112.2	117.2	120.0	133.0	87.8	112.4	83.4	117.9	108.0	108.0	106.1
4月	90.7	88.6	77.5	73.5	87.5	107.4	79.7	112.6	92.6	92.2	101.9
5月	89.0	82.3	69.6	63.9	83.8	103.7	74.5	109.3	94.8	94.9	92.4
6月	95.0	90.8	80.7	80.9	80.2	107.8	81.7	112.9	98.6	98.5	100.6
対前年同月比 増減(%)	▲ 12.8	▲ 19.6	▲ 29.6	▲ 34.2	▲ 14.2	▲ 2.1	10.1	▲ 3.5	▲ 6.6	▲ 6.8	▲ 3.1
季節調整済指数											
5年6月	104.9	108.3	109.7	117.0	91.2	104.7	80.7	108.5	100.9	101.0	99.9
7月	96.5	90.8	83.8	81.6	90.4	102.3	84.4	105.6	100.7	100.7	102.2
8月	96.4	93.4	86.7	86.8	87.9	103.7	85.8	107.0	98.5	98.6	97.0
9月	95.8	91.0	82.5	80.2	87.6	106.3	91.5	108.7	100.0	100.1	98.2
10月	95.0	88.5	78.1	74.1	85.9	105.4	95.7	107.0	100.5	100.6	99.2
11月	94.5	89.5	82.0	79.0	86.7	101.9	94.3	103.5	98.5	98.5	99.4
12月	97.7	99.7	96.8	101.1	84.4	104.2	94.5	106.7	97.8	97.6	101.5
6年1月	92.8	88.2	79.1	78.3	78.1	102.8	96.7	104.8	96.8	96.7	99.2
2月	97.0	95.1	89.6	92.0	82.5	103.5	98.5	103.6	98.7	98.5	98.1
3月	99.0	99.5	94.4	98.8	82.9	110.0	88.0	114.5	97.9	97.8	98.5
4月	90.5	89.1	80.9	79.4	86.9	102.6	95.2	103.6	94.3	94.2	96.2
5月	95.2	88.6	76.7	71.5	91.8	110.5	87.9	114.9	99.2	99.3	95.2
6月	94.7	91.3	81.6	81.7	81.5	106.5	94.8	108.3	96.6	96.6	97.5
対前月比 増減(%)	▲0.5	3.0	6.4	14.3	▲11.2	▲3.6	7.8	▲5.7	▲2.6	▲2.7	2.4

第5表 出荷指数（特殊分類別（財別））

令和2年=100

	鉱工業								生産財	鉱工業用生産財	その他用生産財
		最終需要財	投資財	資本財	建設財	消費財	耐久消費財	非耐久消費財			
ウェイト	10000.0	4565.0	2823.1	1932.1	891.0	1741.9	313.1	1428.8	5435.0	5254.6	180.4
原指数											
31年平均	110.2	105.7	106.5	105.5	108.5	104.5	115.2	102.2	114.0	114.1	109.5
2年平均	100.0	100.0	100.0	100.0	100.0	100.0	100.0	100.0	100.0	100.0	100.0
3年平均	103.3	100.5	98.4	99.1	96.9	104.1	116.2	101.4	105.7	105.8	102.6
4年平均	102.3	103.4	102.2	104.3	97.7	105.3	118.4	102.4	101.4	101.3	102.6
5年平均	98.2	96.3	91.8	92.9	89.5	103.5	92.4	105.9	99.8	99.8	99.5
5年6月	107.9	111.7	114.9	127.2	88.2	106.5	65.1	115.6	104.8	104.9	102.6
7月	94.2	86.4	76.0	71.5	85.7	103.3	79.9	108.4	100.8	100.8	103.3
8月	90.9	88.4	81.8	82.8	79.6	99.1	83.0	102.7	92.9	93.1	87.5
9月	101.0	97.0	91.3	93.8	85.9	106.3	90.3	109.8	104.2	104.3	102.5
10月	97.5	90.9	80.2	73.5	94.7	108.3	93.8	111.5	103.0	102.9	107.3
11月	96.0	89.0	79.3	71.6	96.0	104.5	104.7	104.5	102.0	102.0	101.8
12月	104.2	109.2	105.1	111.8	90.6	115.7	119.1	115.0	100.1	100.0	103.5
6年1月	85.2	79.1	73.3	70.9	78.6	88.4	91.5	87.7	90.4	90.4	88.7
2月	94.2	91.9	87.5	89.3	83.6	99.1	99.4	99.0	96.2	96.1	97.9
3月	113.8	118.6	122.2	137.8	88.4	112.8	95.1	116.7	109.8	110.0	104.9
4月	90.8	87.7	77.2	71.9	88.7	104.7	74.6	111.3	93.4	93.0	106.0
5月	89.7	83.0	71.8	66.5	83.2	101.1	67.0	108.6	95.4	95.5	94.2
6月	93.2	90.4	81.9	83.4	78.7	104.1	75.8	110.3	95.6	95.4	99.5
対前年同月比増減(%)	▲ 13.6	▲ 19.1	▲ 28.7	▲ 34.4	▲ 10.8	▲ 2.3	16.4	▲ 4.6	▲ 8.8	▲ 9.1	▲ 3.0
季節調整指数											
5年6月	105.0	107.3	111.4	119.5	89.1	102.8	70.5	108.2	100.7	100.8	99.2
7月	97.6	91.7	84.0	81.7	88.6	103.4	90.5	106.1	101.9	102.1	99.8
8月	97.7	94.5	88.8	90.1	87.0	105.6	91.1	108.1	99.4	99.5	98.2
9月	96.6	90.2	81.8	79.6	85.4	105.9	89.2	108.6	102.1	102.3	99.0
10月	95.5	89.9	78.5	74.6	86.5	104.0	90.9	108.3	100.7	100.8	100.4
11月	94.6	89.9	82.1	77.9	87.4	101.8	94.4	104.5	98.8	98.9	98.1
12月	99.3	101.5	99.9	105.7	88.4	102.9	97.4	105.1	98.6	98.7	99.1
6年1月	92.0	88.6	82.2	81.9	80.0	99.0	82.9	103.9	95.6	95.2	104.5
2月	93.6	93.1	87.7	90.1	83.3	100.4	88.6	102.6	96.0	95.7	106.8
3月	99.6	99.8	94.7	99.5	85.1	109.8	89.0	115.0	99.4	99.5	98.7
4月	92.3	89.0	81.2	79.2	88.1	101.0	88.9	102.9	95.1	94.7	101.4
5月	97.3	91.1	80.3	74.7	92.1	110.0	83.2	114.2	101.1	101.3	93.1
6月	94.1	90.8	83.7	83.4	83.2	103.3	84.3	106.1	94.9	94.8	97.6
対前月比増減(%)	▲ 3.3	▲ 0.3	4.2	11.6	▲ 9.7	▲ 6.1	1.3	▲ 7.1	▲ 6.1	▲ 6.4	4.8

第6表 在庫指数（特殊分類別（財別））

令和2年=100

	鉱工業								生産財	鉱工業用生産財	その他用生産財
		最終需要財	投資財	資本財	建設財	消費財	耐久消費財	非耐久消費財			
ウェイト	10000.0	3522.7	2427.6	1331.6	1096.0	1095.1	452.5	642.6	6477.3	6334.2	143.1
原指数											
31年平均	101.3	102.0	100.4	94.7	107.3	105.5	109.1	102.9	100.9	100.9	103.6
2年平均	100.0	100.0	100.0	100.0	100.0	100.0	100.0	100.0	100.0	100.0	100.0
3年平均	98.0	97.2	88.5	85.0	92.7	116.6	136.7	102.4	98.4	98.5	93.1
4年平均	97.8	90.4	82.2	78.6	86.5	108.7	120.4	100.5	101.7	102.3	74.0
5年平均	100.9	97.2	94.0	91.8	96.8	104.1	116.2	95.6	103.0	103.1	96.1
5年6月	101.9	99.7	97.2	94.3	100.8	105.2	114.1	99.0	103.1	103.0	104.4
7月	101.3	101.2	99.0	95.6	103.2	106.1	112.7	101.4	101.3	101.3	102.6
8月	101.6	99.1	97.5	93.0	103.0	102.6	119.3	90.7	103.0	103.1	97.4
9月	101.6	100.2	97.8	93.8	102.7	105.6	125.6	91.5	102.3	102.4	96.4
10月	102.5	102.6	97.4	95.7	99.6	114.1	144.9	92.5	102.4	102.4	99.0
11月	103.4	103.3	95.8	96.6	94.8	119.9	153.9	96.0	103.5	103.5	101.0
12月	101.1	99.2	93.5	98.6	87.4	111.8	112.7	111.1	102.1	102.1	99.3
6年1月	101.0	100.9	92.8	97.6	87.0	118.7	125.2	114.1	101.1	101.1	101.7
2月	103.4	101.3	95.3	99.3	90.4	114.6	110.2	117.7	104.5	104.6	101.2
3月	97.9	93.7	88.6	89.5	87.6	105.0	85.6	118.7	100.1	100.0	106.3
4月	97.7	97.0	90.5	94.2	86.0	111.4	108.2	113.6	98.0	98.0	99.8
5月	97.3	94.5	88.2	90.3	85.6	108.6	113.5	105.2	98.8	98.8	98.5
6月	99.6	95.1	88.8	91.8	85.2	108.9	102.7	113.3	102.0	102.0	102.1
対前年同月比増減(%)	▲ 2.3	▲ 4.6	▲ 8.6	▲ 2.7	▲ 15.5	3.5	▲ 10.0	14.4	▲ 1.1	▲ 1.0	▲ 2.2
季節調整指数											
5年6月	102.1	97.2	92.9	90.3	97.3	107.0	124.8	94.8	105.0	104.9	101.5
7月	100.4	96.9	94.5	91.5	98.4	101.9	111.1	94.6	102.6	102.6	102.6
8月	100.1	97.1	93.9	93.3	97.2	102.8	114.8	93.7	101.8	101.8	100.6
9月	100.6	100.1	100.0	97.3	99.8	107.1	116.0	93.4	100.5	100.5	99.6
10月	100.4	100.4	98.2	98.3	97.8	105.8	121.5	92.9	100.4	100.3	97.6
11月	101.3	100.7	97.7	98.9	96.4	107.8	123.4	91.4	101.7	101.7	102.3
12月	101.1	101.1	96.7	98.7	93.1	110.8	115.0	113.4	100.5	100.4	108.1
6年1月	98.7	99.9	93.8	95.4	92.6	111.8	111.0	117.0	98.3	98.1	105.6
2月	102.5	102.5	94.5	95.2	92.9	120.4	120.8	121.0	102.6	102.8	97.7
3月	102.9	99.8	93.4	97.0	89.1	115.7	107.7	119.3	104.7	104.7	101.3
4月	101.8	101.8	91.7	95.6	87.4	122.2	132.2	115.1	101.8	102.0	96.2
5月	98.9	95.6	86.6	88.0	85.2	113.7	129.6	107.4	100.5	100.5	95.6
6月	99.8	92.7	84.9	87.9	82.2	110.8	112.4	108.5	103.8	103.9	99.3
対前月比増減(%)	0.9	▲ 3.0	▲ 2.0	▲ 0.1	▲ 3.5	▲ 2.6	▲ 13.3	1.0	3.3	3.4	3.9

第7表 在庫率指数

令和2年=100

	鉱工業
ウェイト	9877.9
原指数	
31年平均	99.2
2年平均	100.0
3年平均	91.9
4年平均	94.2
5年平均	104.9
5年6月	103.7
7月	105.4
8月	115.5
9月	101.2
10月	104.3
11月	101.5
12月	107.3
6年1月	114.7
2月	116.3
3月	93.3
4月	105.2
5月	107.7
6月	110.1
対前年同月比 増減(%)	6.2
季節調整済指数	
5年6月	103.7
7月	102.5
8月	105.2
9月	104.3
10月	106.7
11月	108.4
12月	112.8
6年1月	106.2
2月	113.3
3月	110.5
4月	106.1
5月	98.3
6月	110.1
対前月比 増減(%)	12.0

この資料の内容はインターネットでもご覧いただけます。
インターネットでは各種統計の最新情報をお知らせしています。
<https://web.pref.hyogo.lg.jp/kk11/hyogoiip/index.html>

県民情報センターの統計資料コーナーでは、どなたでも各種統計資料を閲覧できます。
【場所】神戸市中央区下山手通4-16-3 兵庫県民会館4階
【電話】(078)362-4190
<https://web.pref.hyogo.lg.jp/kk11/toukeisiryou.html>

《この資料の問い合わせ先》
兵庫県企画部統計課政策統計班
電話 (078)362-4134 (直通)
〒650-8567 神戸市中央区下山手通5-10-1