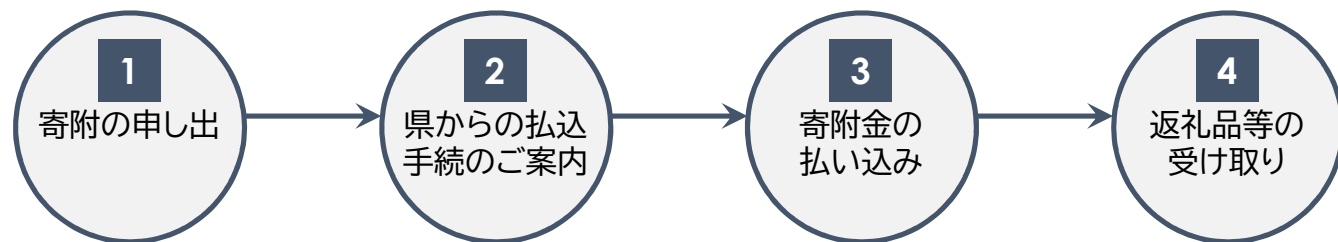


ふるさとひょうご寄附金【兵庫県へのふるさと納税】

寄附の手順（詳細はホームページをご確認ください）



下記ウェブサイトよりお手続きいただくか、寄附申出書を郵送・FAX等によりご提出ください。

納入通知書払・口座振込・現金書留等が可能です（下記サイトならクレジットカード払いも可能）

選択した払い込み方法に従い、お支払いください。

入金確認後、確定申告に必要な書類・礼状・返礼品等が送付されます。

【ふるさとひょうご寄附金を取り扱うウェブサイト】

1 楽天ふるさと納税



2 ふるさとチョイス



3 食べチョクふるさと納税

（産地直送の農林水産物限定）



4 ふるなび



5 ANAのふるさと納税



6 JALふるさと納税



7 au PAY ふるさと納税



8 セゾンのふるさと納税

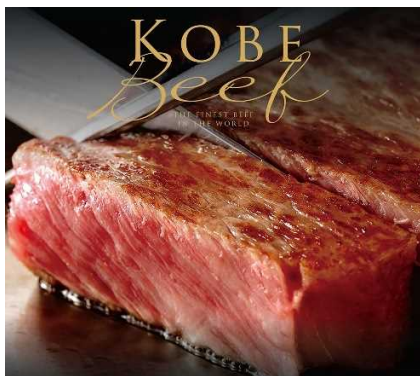


9 ふるさとぷらす

（神戸マラソン応援限定）



お礼の特典（法人、兵庫県民の方、ウェブサイト以外で申し込みをされた方は除きます）



- 県内事業者と提携し、一定額以上の寄附をいただいた方に、感謝の気持ちを込めて、兵庫県を代表する食品や地場産品、体験型返礼品などをお届けします。
- 神戸ビーフや手延そうめん「揖保乃糸」、阪神タイガースとのコラボ・グッズなど魅力ある返礼品を揃えています。

税額控除

- 寄附額のうち2,000円を超える部分について、一定の上限まで、所得税・個人住民税から全額が控除されます（例：年収500万円の給与所得の方で（独身または共働きの場合）、61,000円のふるさと寄附をすると、2,000円を超える部分である59,000円が控除されます）。