

ネーミングライツ付与対象施設個票

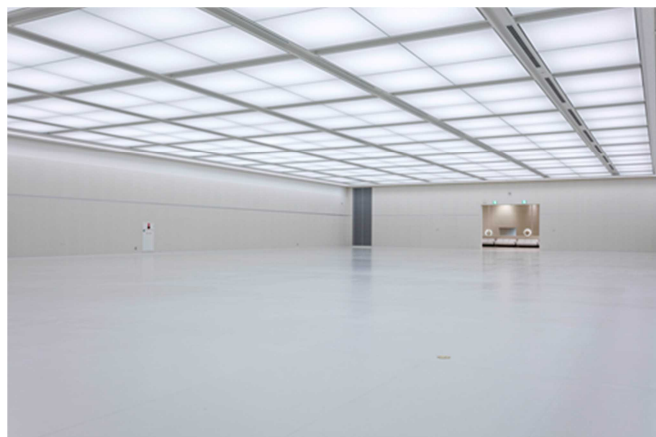
(施設所管部課：企画県民部芸術文化課)

施設名	兵庫県立美術館王子分館原田の森ギャラリー
所在地	神戸市灘区原田通3丁目8番30号
施設の概要	<p>1 設置・沿革</p> <ul style="list-style-type: none"> ・昭和45年10月 県立近代美術館として開館 ・昭和63年3月 東館竣工 ・平成14年10月 原田の森ギャラリーとしてリニューアルオープン ・平成29年4月 耐震改修工事を経て本館・別館をリニューアルオープン <p>2 施設規模</p> <ul style="list-style-type: none"> ・本館（1階展示室 583.7 m²、2階展示室 1,285.7 m²） ・東館（1階展示室 231.4 m²、2階展示室 243.6 m²） ・別館（会議室等5室） <p>3 年間利用実績（平成30年度）</p> <p>151,212人／年（利用者）</p> <p>4 主な用途</p> <p>貸しギャラリー（開館時間：10:00～18:00）、休館日：月曜日（祝日の場合は翌日）、年末年始（12/29～1/3）</p> <p>5 特徴</p> <p>公立美術館としては全国最大規模の貸しギャラリーで、洋画・日本画・書道・彫塑等の作品発表のほか、交流・情報発信拠点として運営。平成28年度に、耐震補強工事及び大規模改修工事を実施、内外装の改修、空調設備の更新、エレベーターの新設など、利用者の利便性やユニバーサル化にも配慮した新しいギャラリーとしてリニューアルオープンした。</p> <p>6 指定管理者(令和元年度)</p> <p>公益財団法人兵庫県芸術文化協会</p>
看板の設置箇所	選定後別途協議
スポンサー特典	<ul style="list-style-type: none"> ・パンフレット配置スペースの確保 ・施設ホームページにスポンサー企業のバナーを掲載 ・施設内広告が必要な場合は、別途協議
セールスポイント	<p>本県の芸術文化の振興を図る拠点としての施設です。平成30年度のギャラリー可動率は91.4%と非常に高い状況であり、施設利用者が作成する展示会の案内等にも開催場所としてギャラリー名が記載されることから広報効果は非常に高いと考えています。</p>
特記事項	<ul style="list-style-type: none"> ・名称は、「〇〇〇原田の森ギャラリー」「原田の森〇〇〇ギャラリー」のように、一般に広く定着している「原田の森」及び「ギャラリー」を必ず愛称に含め、「〇〇〇」の部分に企業名又は商品名（ブランド名）等を表示します。また、本県の芸術文化の振興にふさわしい名称としてください。 ・ネーミングライツスポンサーの企業名を冠した施設看板を設置する場合の変更費用はネーミングライツスポンサーの負担となります。 ・パンフレット等の印刷物の表示更新は指定管理者が実施しますが、新規作成分からとします。 ・既存の施設マップ等を修正する場合は、費用負担を求める可能性があります。
施設ホームページ	http://hyogo-arts.or.jp/harada/

【外観】



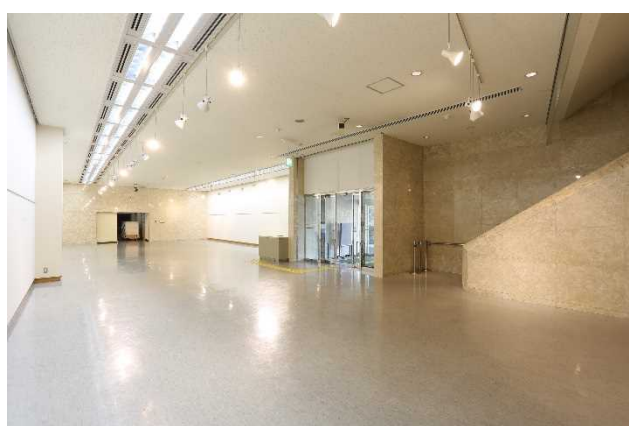
【本館2階】



【本館1階展示室】



【東館展示室】



【アクセス】



【別館401号室】



【電車の場合】

阪急神戸線「王子公園駅」 徒歩約6分
JR神戸線「灘駅」 徒歩約10分
阪神本線「岩屋駅」 徒歩約12分

【バスの場合】

神戸市営バス 王子動物園前停留所 徒歩約3分
90系統（中突堤中央ターミナル石屋川・石屋川車庫前）
92系統（三宮神社前-石屋川・石屋川車庫前）

【車の場合】

阪神高速神戸線 摩耶ICより約8分（約2.5Km）