

ネーミングライツ付与対象施設個票

(施設所管部課：教育委員会事務局 文化財課)

施設名	兵庫県立考古博物館
所在地	加古郡播磨町大中 1-1-1
施設の概要	<p>1 設置年月日 平成19年10月開館</p> <p>2 設置目的 古代文化に関する県民の教養を高め、教育、学術及び文化の発展に寄与するため</p> <p>3 建物概要 鉄筋コンクリート造、地上1階地下2階建 延床面積 8,690.36㎡</p> <p>4 年間利用実績（平成30年度実績） 113,487人/年</p> <p>5 施設内容 展示部門（ときのギャラリー、体験展示室「発掘ひろば」、テーマ展示室、特別展示室） 収蔵保管部門（特別収蔵庫、一時保管庫、一般収蔵庫） 調査研究部門（研究室、遺物整理室、保存処理室、写真撮影室、書庫） 学習支援部門（講堂、体験学習室（3）、考古学情報プラザ） 事務管理部門 ほか</p> <p>6 開館時間 9時～17時（4月～9月は9:00～18:00） 休館日 月曜日、メンテナンス休館（12月下旬頃） 年末年始 12/31、1/1</p>
看板の設置箇所	選定後別途協議（公道上の道路標識含む）
スポンサー特典	パンフレット配置スペースの確保 施設ホームページにスポンサー企業のバナーを掲載
セールスポイント	兵庫県立考古博物館は、「ネットワーク」「参加体験」「変化・成長」をキーワードに、県内の遺跡から出土した考古資料を活用した様々な事業を県内全域で展開しています。だれもが、いつでも、どこでも博物館の活動に主役として参加できる、新しいスタイルの参加体験型博物館として全国的な注目を集めています。また、国指定史跡大中遺跡に隣接し歴史的な環境を生かしたフィールドミュージアムとして、そこでしか得られない本物の体験を提供しています。
特記事項	<ul style="list-style-type: none"> ・名称には、「考古博物館」を入れること。 ・本館のみを対象とし、加西分館は対象外とします。 ・ネーミングライツスポンサーの企業名を冠した施設看板を設置する場合の変更費用はネーミングライツスポンサーの負担となります。 ・施設案内等パンフレット等画像修正が必要な場合は、費用負担を求める可能性があります。 ・ホームページの更新は県が行いますが、作業を外部委託していることから、費用負担を求める場合があります。
施設ホームページ	http://www.hyogo-koukohaku.jp/

【外観】



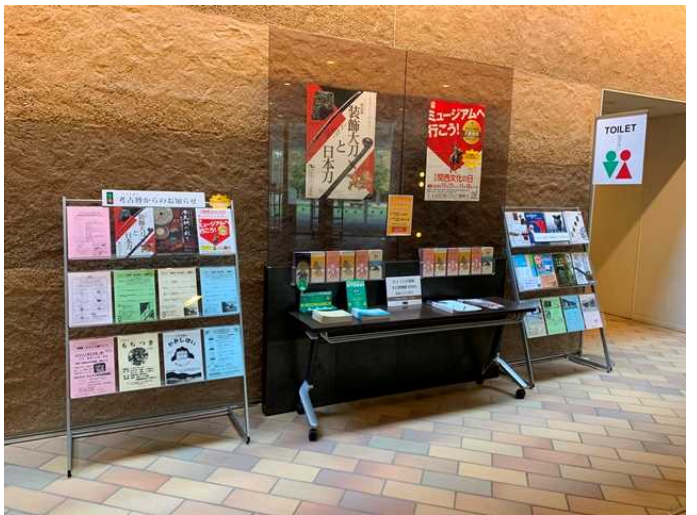
【外観（名称表示）】



【展示室】



【メインホール（パンフレット配置）】



【アクセス】



【イベント・広報】

○イベント等

- ・特別展（春・秋の2回、10～15千人観覧）
- ・企画展（夏・冬の2回、5千人観覧）
- ・各種体験講座
- ・大中遺跡まつり
（11月第1土曜、播磨町と共催、3万人参加）

○広報誌等

- ・兵庫県立考古博物館 NEWS を発刊（年2回）
- ・イベント案内等を県民だよりひょうごにて掲載（掲載不定期）