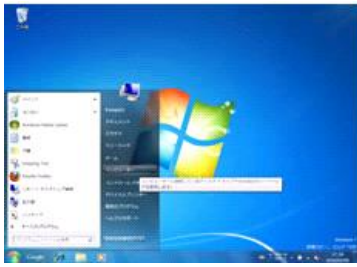


# 県立施設 公衆無線 LAN の接続手順 (Windows 版)

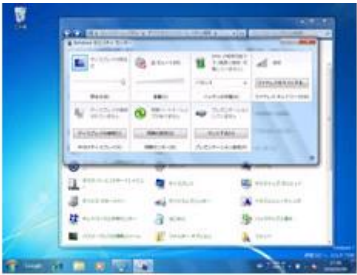
(画面の例: Windows7)



←【スタート】ボタンでスタートメニューを表示し、【コントロールパネル】を選択



→【コントロールパネル】画面で【ハードウェアとサウンド】の【共通で使うモビリティ設定の調整】をクリック



←【Windows モビリティセンター】画面右のアンテナマークをクリック



→利用できるネットワークのリストが表示されるので、「HYOGO-WiFi」を選択し、接続



←セキュリティキー（暗号キー）として、「hyogoken」を入力



←接続が完了しましたら、ブラウザを立ち上げてください。



など



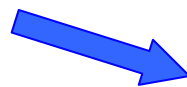
←利用者登録の画面が開いて、メールアドレスの入力が求められますので、入力・送信

(WEBメール、フリーメールは利用できません。)

登録後、メールでパスワードが届くので、メールを開いてパスワードを確認

↓利用者登録の画面に戻り、送られてきたパスワードを入力

ブラウザに戻ると、施設のサイト(ホームページ)が最初に表示されます。



**ご利用可能**