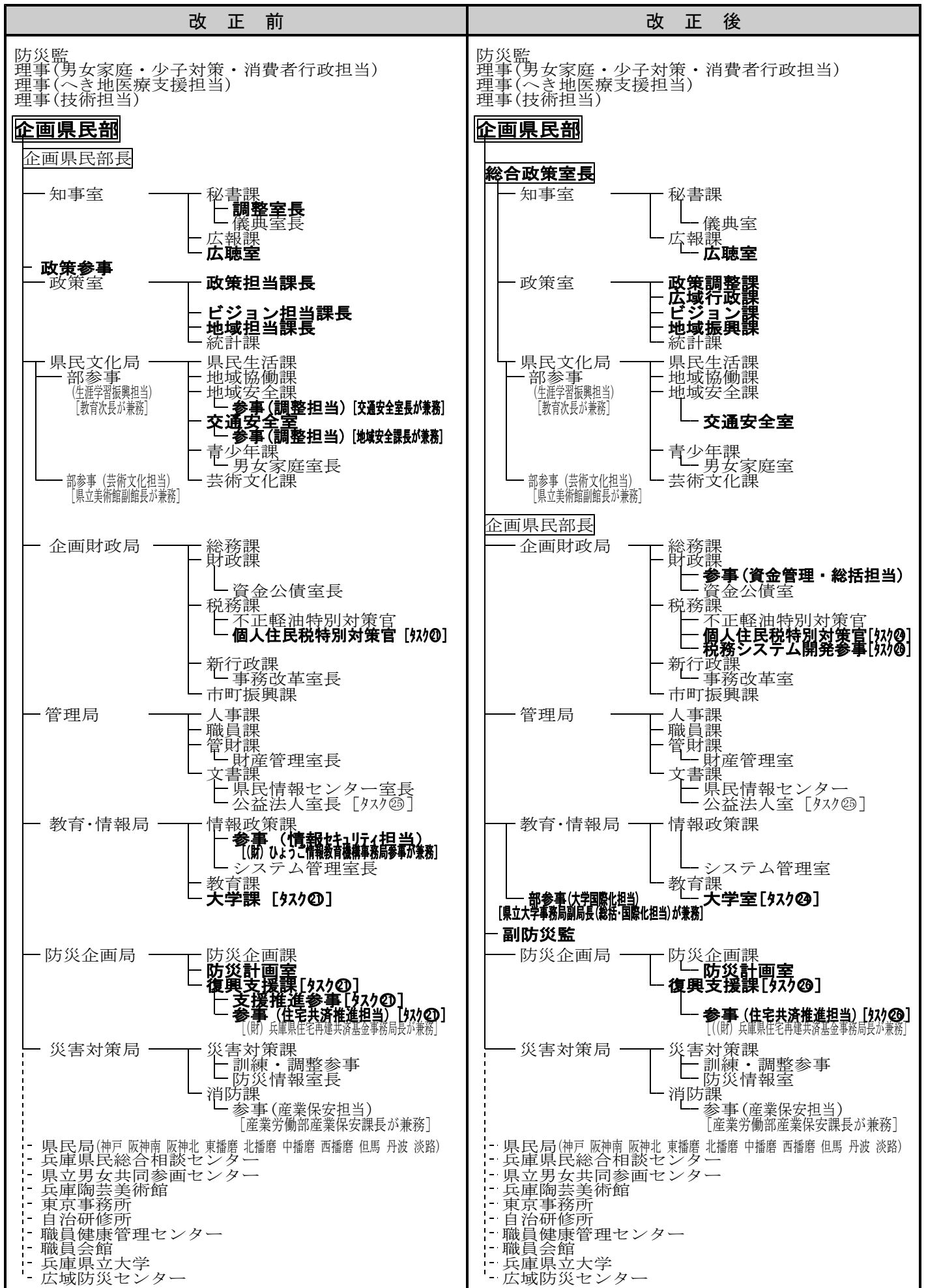


# 平成22年度組織改正図



改正前

改正後

**健康福祉部**

**健康福祉部**

健康福祉部長

健康福祉部長

医監

医監

部参事（県立病院担当）〔病院事業副管理者が兼務〕

部参事（県立病院担当）〔病院事業副管理者が兼務〕

社会福祉局

社会福祉局

総務課

総務課

└ 企画調整参事

└ 企画調整参事

└ 情報事務センター室長

└ 情報事務センター

**医療指導官**

└ 社会援護課

└ 社会援護課

└ 福祉法人課

└ 福祉法人課

└ 高齢社会課

└ 高齢社会課

└ 人権推進課

└ 人権推進課

└ 医療保険課

└ 医療保険課

〔タスク⑳〕

〔タスク㉑〕

部参事（人権担当）

部参事（人権担当）

部参事（医療制度担当）

部参事（医療制度担当）

**部参事（保険医療担当）**

〔タスク㉒〕

〔タスク㉒〕

障害福祉局

障害福祉局

障害福祉課

障害福祉課

部参事

部参事

（精神医療福祉・障害福祉担当）

（精神医療福祉・障害福祉担当）

〔精神保健福祉センター所長が兼務〕

〔精神保健福祉センター所長が兼務〕

└ 障害者支援課

└ **いのち対策室**

└ 参事（雇用推進担当）

└ 障害者支援課

〔産業労働部しごと支援課長が兼務〕

〔産業労働部しごと支援課長が兼務〕

こども局

こども局

少子対策課

少子対策課

└ 児童課

└ 児童課

└ こども安全官

└ こども安全官

└ 参事（調整担当）〔企画県民部教育課長が兼務〕

└ 参事（調整担当）〔企画県民部教育課長が兼務〕

生活消費局

生活消費局

消費生活課

消費生活課

└ 生活衛生課

└ 生活衛生課

└ 食品安全官

└ 食品安全官

〔タスク㉓〕

〔タスク㉓〕

健康局

健康局

医務課

医務課

部参事（医師派遣調整担当）

部参事（医師派遣調整担当）

└ 監察医務官

└ 監察医務官

部参事（医療担当）

部参事（医療担当）

└ 疾病対策課

└ 疾病対策課

部参事（調整担当）

部参事（調整担当）

└ 健康増進課

└ 健康増進課

〔農政環境部環境管理局長が兼務〕

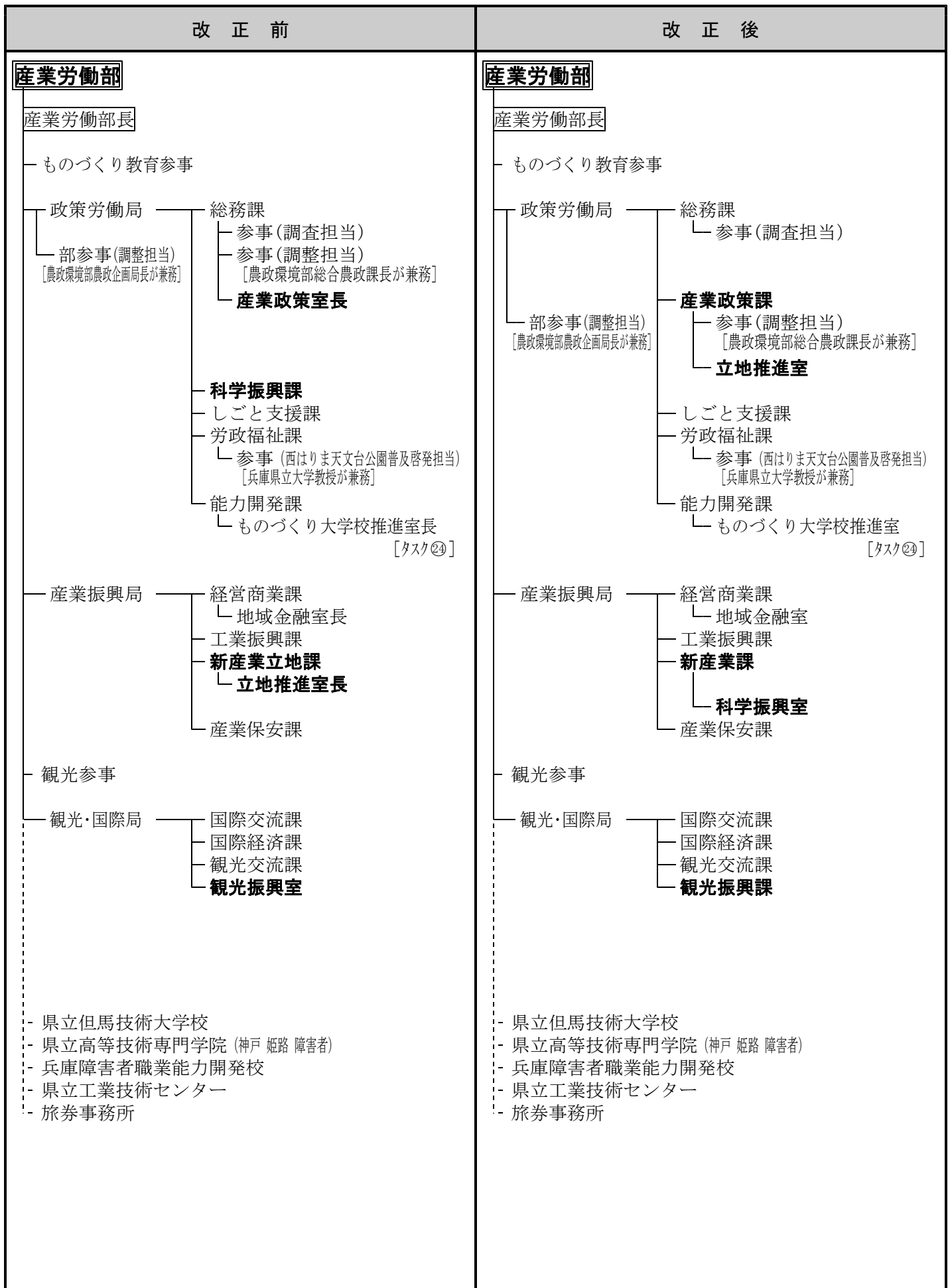
〔農政環境部環境管理局長が兼務〕

└ 薬務課

└ 薬務課

- 県立健康生活科学研究所
- 県立身体障害者更生相談所
- 県立知的障害者更生相談所
- 県立精神保健福祉センター
- 県立こどもの館
- こども家庭センター（中央 西宮 川西 姫路 豊岡）
- 県立女性家庭センター
- 県立明石学園
- 食肉衛生検査センター
- 動物愛護センター
- 県立総合衛生学院

- 県立健康生活科学研究所
- 県立身体障害者更生相談所
- 県立知的障害者更生相談所
- 県立精神保健福祉センター
- 県立こどもの館
- こども家庭センター（中央 西宮 川西 姫路 豊岡）
- 県立女性家庭センター
- 県立明石学園
- 食肉衛生検査センター
- 動物愛護センター
- 県立総合衛生学院



改正前

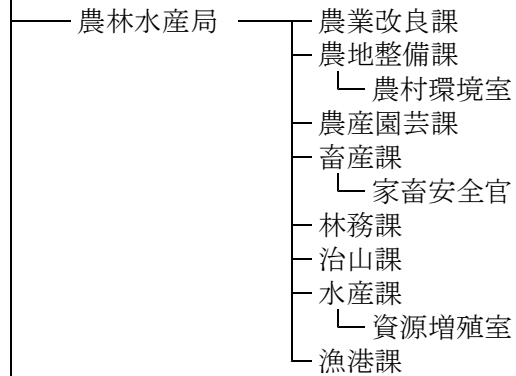
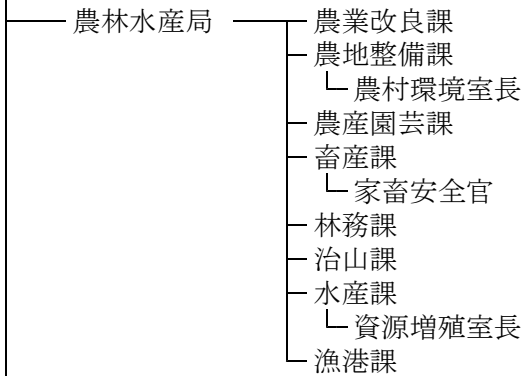
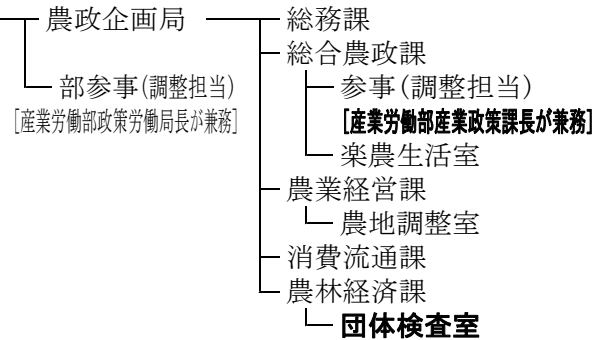
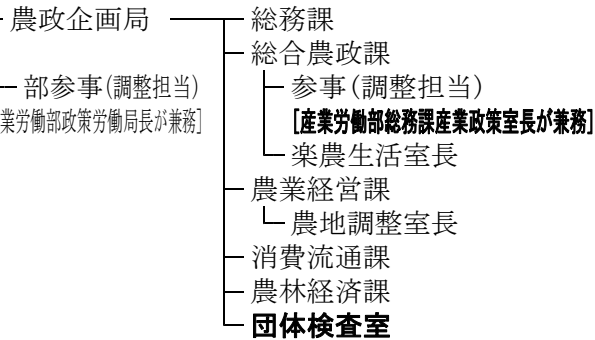
改正後

**農政環境部**

**農政環境部**

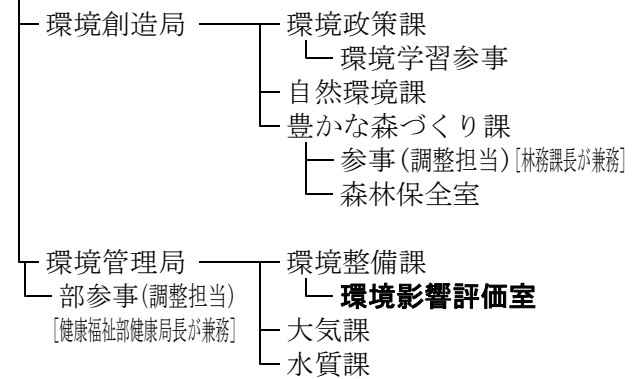
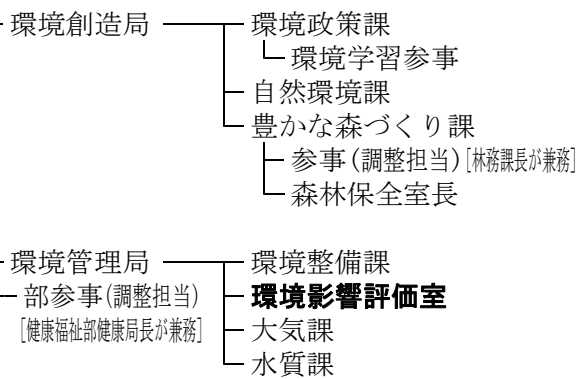
農政環境部長

農政環境部長



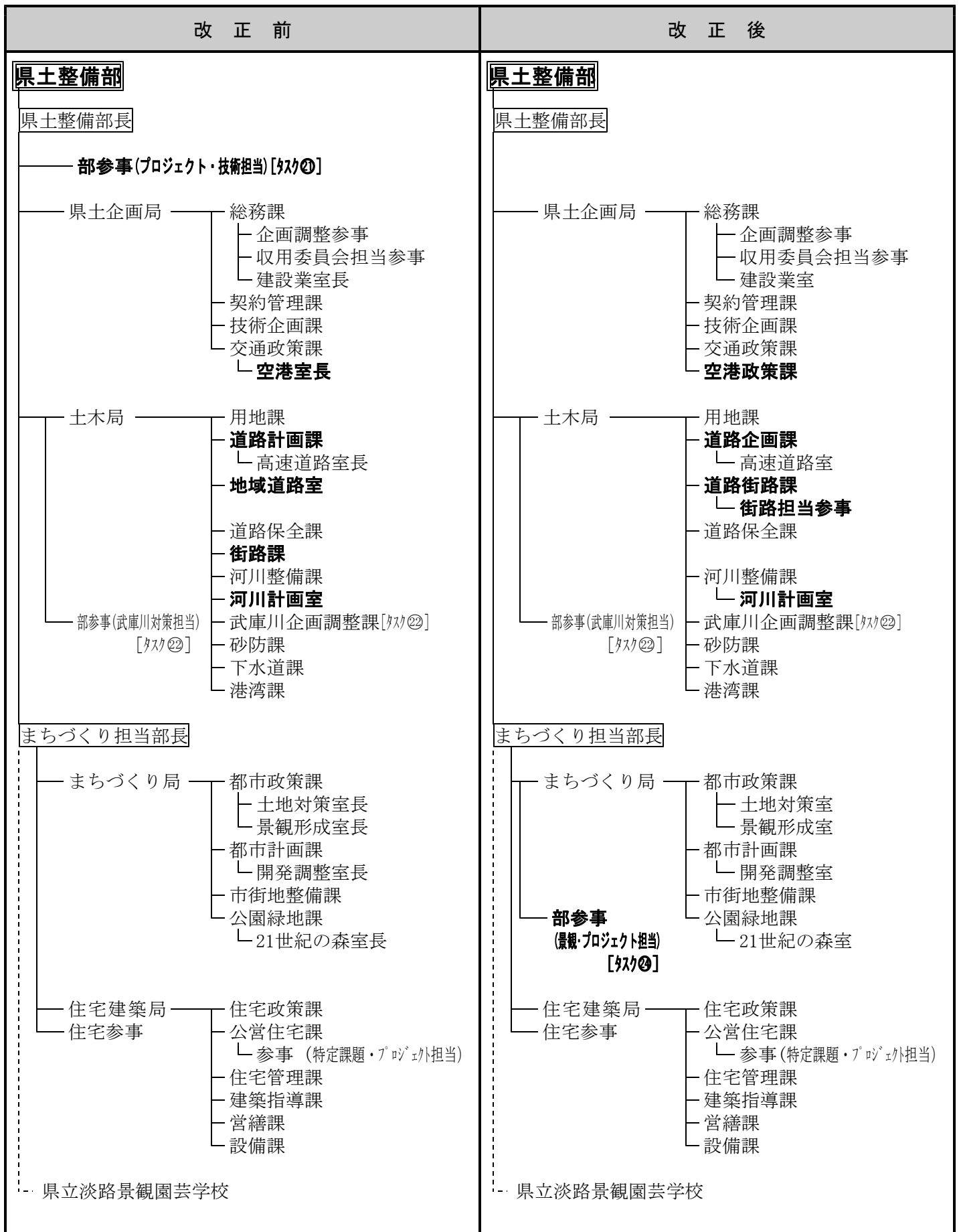
環境担当部長

環境担当部長



- 県立農林水産技術総合センター
- 家畜保健衛生所 (姫路 和田山 洲本)
- 県立林業研修館
- 森林動物研究センター

- 県立農林水産技術総合センター
- 家畜保健衛生所 (姫路 和田山 洲本)
- 県立林業研修館
- 森林動物研究センター



改正前	改正後
<p><b>企業庁</b></p> <p>公営企業管理者</p> <p>企業庁長</p> <p><b>管理局</b></p> <ul style="list-style-type: none"> <li>総務課 <ul style="list-style-type: none"> <li>経営企画参事</li> </ul> </li> <li>水道課 <ul style="list-style-type: none"> <li>施設整備参事</li> </ul> </li> </ul> <p><b>地域整備局</b></p> <ul style="list-style-type: none"> <li>立地推進課</li> <li>公園都市整備課 <ul style="list-style-type: none"> <li>住宅分譲室長</li> </ul> </li> <li>臨海整備課 <ul style="list-style-type: none"> <li>分譲企画室長</li> </ul> </li> </ul> <p>局参事(技術担当)</p> <p>局参事(情報推進担当) [企画県民部教育・情報局長が兼務]</p> <p>-- 猪名川広域水道事務所 -- 北摂広域水道事務所 -- 東播磨利水事務所 -- 姫路利水事務所 -- 水質管理センター -- 阪神・淡路臨海建設事務所 -- 情報公園都市建設事務所 -- 播磨科学公園都市まちづくり事務所</p>	<p><b>企業庁</b></p> <p>公営企業管理者</p> <p>企業庁長</p> <p><b>次長</b></p> <p><b>次長</b></p> <ul style="list-style-type: none"> <li>総務課 <ul style="list-style-type: none"> <li>経営企画参事</li> </ul> </li> <li>水道課 <ul style="list-style-type: none"> <li>施設整備参事</li> </ul> </li> </ul> <p><b>企業庁参事(地域整備担当)</b></p> <ul style="list-style-type: none"> <li>立地推進課</li> <li>公園都市整備課 <ul style="list-style-type: none"> <li>住宅分譲室</li> </ul> </li> <li>臨海整備課 <ul style="list-style-type: none"> <li>分譲企画室</li> </ul> </li> </ul> <p>-- 猪名川広域水道事務所 -- 北摂広域水道事務所 -- 東播磨利水事務所 -- 姫路利水事務所 -- 水質管理センター -- 阪神・淡路臨海建設事務所 -- 情報公園都市建設事務所 -- 播磨科学公園都市まちづくり事務所</p>
<p><b>病院局</b></p> <p>病院事業管理者</p> <p>病院事業副管理者</p> <p>病院局長</p> <p><b>局参事(新病院準備担当)</b> [加古川医療センター副院長(診療支援・新病院準備担当)が兼務]</p> <p>次長</p> <ul style="list-style-type: none"> <li>企画課 <ul style="list-style-type: none"> <li>参事(調整担当) [健康福祉部疾病対策課長が兼務]</li> </ul> </li> <li>管理課</li> <li>経営課</li> </ul> <p>-- 県立病院(尼崎 塚口 西宮 加古川医療センター 淡路 光風 柏原 こども がんセンター 姫路循環器病センター 粒子線医療センター) -- 県立看護専門学校(柏原 淡路) -- 県立東洋医学研究所 -- 県立東洋医学研究所附属診療所 -- 県立東洋医学研究所附属柏原鍼灸院</p>	<p><b>病院局</b></p> <p>病院事業管理者</p> <p>病院事業副管理者</p> <p>病院局長</p> <p>次長</p> <ul style="list-style-type: none"> <li>企画課 <ul style="list-style-type: none"> <li><b>参事(病院整備担当)</b></li> <li>参事(調整担当) [健康福祉部疾病対策課長が兼務]</li> </ul> </li> <li>管理課</li> <li>経営課</li> </ul> <p>-- 県立病院(尼崎 塚口 西宮 加古川医療センター 淡路 光風 柏原 こども がんセンター 姫路循環器病センター 粒子線医療センター) -- 県立看護専門学校(柏原 淡路) -- 県立東洋医学研究所 -- 県立東洋医学研究所附属診療所 -- 県立東洋医学研究所附属柏原鍼灸院</p>