

物 件 調 書

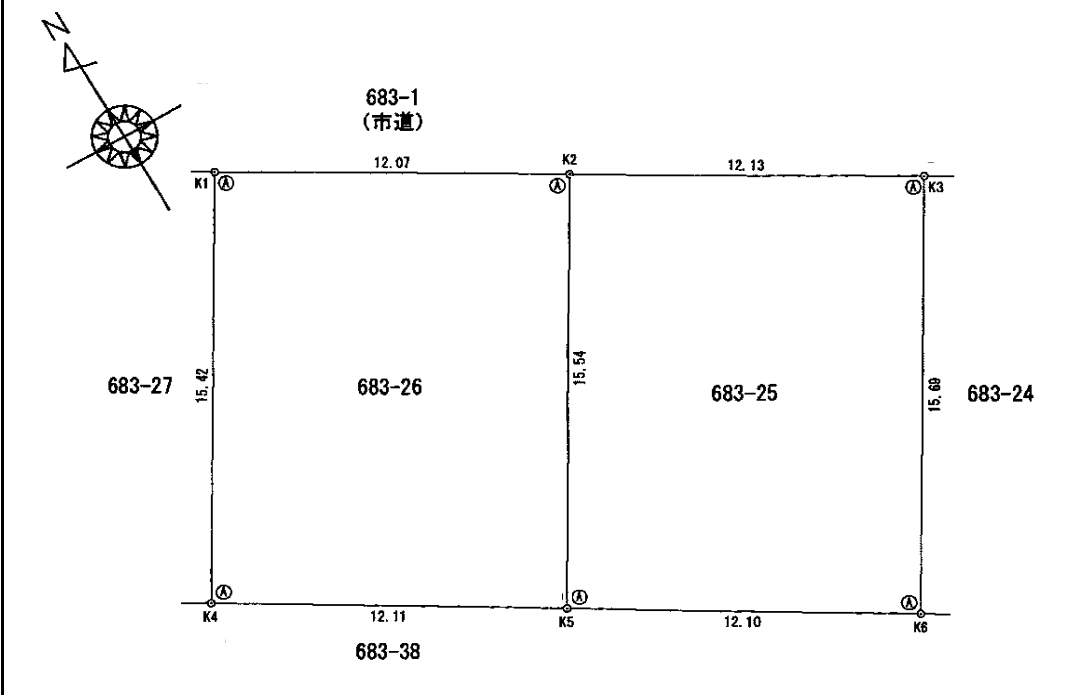
【土地】

所在地		①南あわじ市広田広田字成福寺原683番25 ②〃 683番26							
実測面積		376.69㎡(①189.34+②187.35)			地目	宅地	形状	長方形	
公簿面積		376.69㎡(①189.34+②187.35)							
最低売却価格		非公表							
接面道路の幅員及び構造		北側 市道 広田111号線 幅員約6m 舗装有り 高低差無し							
法令規制	都市計画区域	非線引き都市計画区域			用途地域		—		
	指定建ぺい率	70%			指定容積率		200%		
	高度地区	—			防火地域		—		
	文化財保護法	「周知の埋蔵文化財包蔵地」有り							
	その他の規制	宅地造成等工事規制区域（宅地造成及び特定盛り土等規制法）、兵庫県景観の形成等に関する条例（景観条例）、兵庫県緑豊かな地域環境の形成に関する条例（緑条例）							
私道の負担等に関する事項		負担の有無	—		負担の内容	—			
最寄りの交通機関		鉄道	—						
(現地からの直線距離)		バス	らん・らんバス北循環線 淡路学園前		南東へ	約	300m		
公共施設		南あわじ市役所			南西へ	約	6.3km		
		兵庫県立淡路三原高等学校			南西へ	約	7.2km		
		南あわじ市・洲本市組合立広田中学校			南東へ	約	900m		
		南あわじ市・洲本市組合立広田小学校			南東へ	約	850m		
(現地からの直線距離)									
供給施設の整備状況		電気	有	上水道	有	下水道	有	都市ガス	無(プロパン)
		有……敷地内に管等が引き込まれている場合 可……前面道路まで、もしくはその地域に引き込まれている場合 無……その地域で供給されていない場合							
		既存の埋設管等の補修や新たに敷地内への引き込みを要する場合、兵庫県では補修や引き込み工事等の実施、これらに必要な費用の負担、供給処理施設への負担金の支出等は一切行いませんので、建築関係機関及び供給処理施設の管理者等にお問い合わせのうえ、各自で対応してください。（※P11 9(7)参照）							
参考事項	1 都市計画、開発行為、建築確認、景観等に関しては、南あわじ市担当部局（都市政策課TEL0799-43-5227、兵庫県洲本土木事務所まちづくり建築課TEL0799-26-3248）までお問い合わせ下さい。								
	2 上水道に関しては、淡路広域水道企業団南あわじ市サービスセンター（TEL0799-43-5245）に、下水道に関しては、南あわじ市下水道課（TEL0799-43-5228）にお問い合わせ下さい。								
	3 埋蔵文化財については、南あわじ市埋蔵文化財調査事務所（TEL0799-42-3849）までお問い合わせください。								
	4 683番25敷地の北東隅、683番26敷地の北西隅の道路と接する場所に、関西電力本柱がそれぞれ一部設置されています（賃貸借契約有り）。								
	5 地盤調査、埋設物調査及び土壌汚染調査は実施しておりません。また、今後も県では地盤調査、埋設物調査及び土壌汚染調査を実施しない他、同調査（費用も含む）の請求も応じられません。仮に地中埋設物等が発見され、土地利用に支障が生じた場合であっても、県では埋設物等の撤去、撤去費用の請求及び損害賠償請求等には応じられません。現状有姿での売却であり、県は、土地等その他一切の契約不適合責任を負いません。物件の状況や法令上の規制等については、必ず入札参加者ご自身において、調査確認を行って下さい。								
	6 当該敷地内の残置物は、全て現況のままで引き渡します。県はこれらの点検、修繕、取り壊し、移設、撤去、関係者との交渉・調整、費用負担等はい行いません。								
	7 最低売却価格は、土地の更地価格から建物及び工作物等の解体撤去費相当額を控除した価格としています。								

案内図



明細図



物件番号 19

物 件 調 書

【建物】登記あり

所 在	南あわじ市広田広田字成福寺原683番地25	南あわじ市広田広田字成福寺原683番地26
家 屋 番 号	683番25	683番26
種 類	居宅	
構 造	木造スレートぶき2階建	
床 面 積（延 面 積）	8 6 . 6 6 m ²	8 6 . 6 6 m ²
建 築 時 期	平成7年11月22日新築	
閉 鎖 時 期	令和3年3月31日閉鎖	平成22年3月31日閉鎖
参 考 事 項	1 建物及び付帯設備等は、老朽化に伴う損傷等により現状のままでは使用できないものと考えています。このため、建物内の各供給施設（電気、上下水道、ガス）の配管の使用可否については、未調査により不明です。建物及び付帯設備等を使用する場合において、必要となる修繕や整備、安全性の確保については、落札者の負担と責任において行ってください。	
	2 現状有姿での売却であり、県は、建物及び付帯設備等に関する欠陥についての責任は一切負いません。	
	3 建物内や敷地内に残置物がありますが、落札者において処分してください。	
	4 アスベストについては、令和6年10月にアスベスト調査（台所天井、外壁、外壁基礎）を実施、外壁基礎部分の薄塗塗材からアスベストを検出しています。なお、他の場所については調査しておらず、例えば居室内部の壁部位などにもアスベストが存在する可能性があります。 なお、引き渡しは現状有姿で行いますので、買主の費用負担において諸法規等を遵守し解体または改築等を行ってください。	
	5 耐震診断については、診断記録が存在せず、耐震性能は不明です。	

【683-25】

(全景)

物件番号 19



①和室



②台所



③洋間



④便所



⑤洗面



⑥浴室



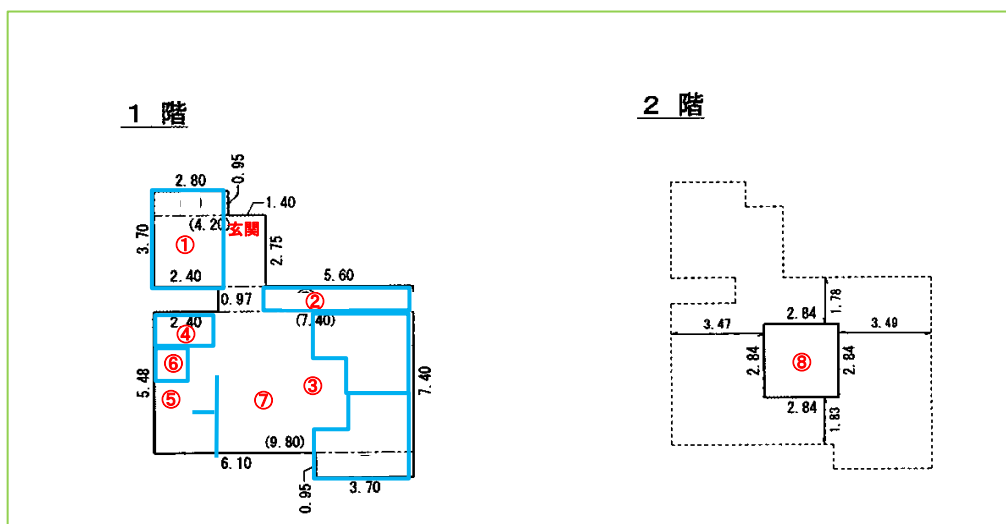
⑦2階梯子



⑧2階



(配置図)



【683-26】

(全景)

物件番号 19



①台所



②洋間



③洋室



④和室



⑤便所



⑥洗面



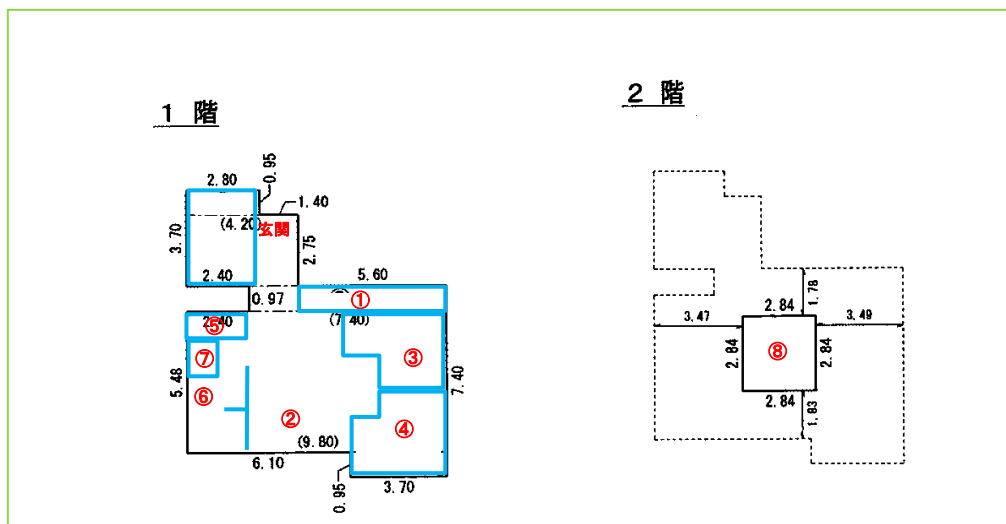
⑦浴室



⑧2階



(配置図)



アスベスト調査結果

試料採取報告書

(略)

建 物 名	元成相・北富士ダム公舎					
住 所	南あわじ市広田広田 683-25. 26					
採取年月日	2024 年 10 月 26 日					
建築物の種類	S 造 ・ RC 造 ・ SRC 造 ・ 木造 ・ その他					
分 析 対 象 試 料 の 概 要						
試料 No.	採取年月日	採取場所 (棟)	部位	建材等の種類と名称	試料の形状・材質	試料の大きさ
1	10/26	1 階 台所	天井	岩綿吸音板	板状	10 cm ²
2	10/26	1 階 台所	天井	捨貼 PB	塊状	10 cm ²
3	10/26	1 階 外部	外壁基礎	薄塗塗材	塊状	10 cm ²
4	10/26	1 階 外部	外壁	サイディングボード	塊状	20 cm ²
備考						
外壁基礎部分の薄塗塗材に石綿含有しています。						