

物件調書

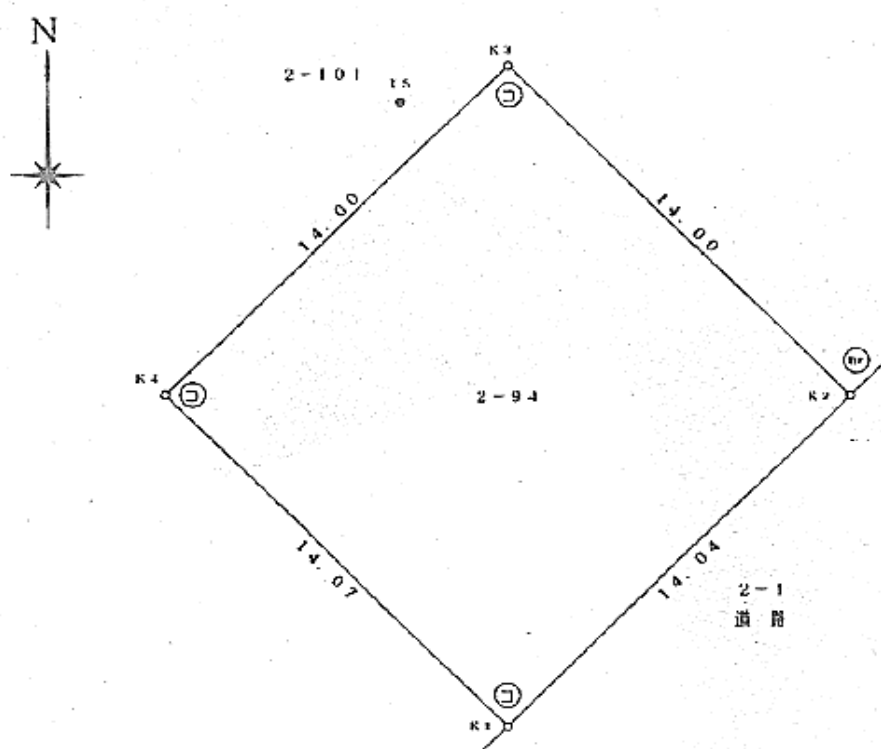
【土地】

所在地		川辺郡猪名川町伏見台一丁目2番94								
実 測 面 積		196.90㎡		地目	宅地	形状	ほぼ正方形			
公 簿 面 積		196.90㎡								
最低売却価格		11,400,000								
接面道路の幅員及び構造		南東側 町道 伏見台15号線 幅員約 6m 舗装 有り 高低差 0～0.6m								
法令規制	都市計画区域	市街化区域			用途地域		第1種低層住居専用地域			
	指定建ぺい率	50%			指定容積率		80%			
	高度地区	—			防火地域		建築基準法22条区域			
	文化財保護法	「周知の埋蔵文化財包蔵地」の範囲外								
	その他の規制	「猪名川町開発事業の手続き等に関する条例」、「猪名川町環境の保全と創造に関する条例」、「猪名川町地区計画区域内における建築物の制限に関する条例」、日生ニュータウン地区計画								
私道の負担等に関する事項		負担の有無	無		負担の内容	—				
最寄りの交通機関 (現地からの直線距離)		鉄道	能勢電鉄 日生中央駅			南西へ	約	630m		
		バス	猪名川町ふれあいバス 伏見台1丁目バス停			南西へ	約	240m		
公共施設 (現地からの直線距離)		猪名川町役場				南西へ	約	2.58km		
		松尾台小学校				南西へ	約	1.08km		
		清陵中学校				西へ	約	990m		
供給施設の整備状況		電 気	有	上 水 道	有	下 水 道	有	都市ガス	有	
		有……敷地内に管等が引き込まれている場合 可……前面道路まで、もしくはその地域に引き込まれている場合 無……その地域で供給されていない場合								
		既存の埋設管等の補修や新たに敷地内への引き込みを要する場合、兵庫県では補修や引き込み工事等の実施、これらに必要な費用の負担、供給処理施設への負担金の支出等は一切行いませんので、建築関係機関及び供給処理施設の管理者等にお問い合わせのうえ、各自で対応してください。 (※P11 9(7)参照)								
参考事項	1 開発許可、建築確認、景観等に関しては。猪名川町都市政策課 (TEL 072-766-8704) 及び兵庫県宝塚土木事務所まちづくり建築課 (TEL 0797-83-3212) までお問い合わせ下さい。									
	2 上下水道に関しては、猪名川町上下水道課 (TEL 072-766-8716) にお問い合わせ下さい。									
	3 地盤調査、埋設物調査及び土壌汚染調査は実施しておりません。また、今後も県では地盤調査、埋設物調査及び土壌汚染調査を実施しない他、同調査 (費用も含む) の請求も応じられません。仮に地中埋設物等が発見され、土地利用に支障が生じた場合であっても、県では埋設物等の撤去、撤去費用の請求及び損害賠償請求等には応じられません。 現状有姿での売却であり、県は、土地等その他一切の契約不適合責任を負いません。物件の状況や法令上の規制等については、必ず入札参加者ご自身において、調査確認を行って下さい。									
	4 当該敷地内の残置物は、全て現況のままで引き渡します。県はこれらの点検、修繕、取り壊し、移設、撤去、関係者との交渉・調整、費用負担等を行いません。									

案内図



明細図



物件番号 J 25

