

兵庫県公報

令和6年3月19日 火曜日 第499号

発行人
兵庫県
神戸市中央区下山手通
5丁目10番1号

毎週火曜日及び金曜日発行、
その日が休日のときはその翌日



(兵庫県民の旗=県旗)

目次

告 示	ページ
○ 救急業務に関し協力する旨の申出の撤回（医務課）	1
○ 救急病院の認定（同）	1
○ 土地改良区役員の退任及び就任の届出（農地整備課）	2
○ 土地改良区の定款の変更認可（同）	3
○ 同 上（同）	3
○ 土地改良区清算人の就任の届出（同）	3
○ 非農用地区域に換地する土地の指定（同）	4
○ 同 上（同）	4
○ 中播都市計画道路事業の事業計画の変更認可（道路街路課）	4
○ 阪神間都市計画道路事業の事業計画の変更認可（同）	4
○ 土地区画整理組合の理事の氏名等の届出（都市計画課）	5
○ 宅地建物取引業者の事務所の所在地の不確知（建築指導課）	5
○ 同 上（同）	5
○ 昭和39年兵庫県告示第332号の15（収入証紙売りさばき人の名称等）の一部改正（会計課）	6
○ 重要調整池に係る検査の結果（北播磨県民局）	6
公 告	
○ 景観の形成等に関する条例に基づく景観影響評価準備書の提出（都市政策課）	6
病院局公告	
○ 落札者等の公示	7
収用委員会告示	
○ 収用又は使用の裁決手続開始決定	7

告 示

兵庫県告示第203号

救急病院等を定める省令（昭和39年厚生省令第8号）第1条の規定による救急業務に関し協力する旨の申出が、次の医療機関により移転のため撤回された。

令和6年3月19日

兵庫県知事 齋藤元彦

名 称 医療法人双葉会 西江井島病院
所在地 明石市大久保町西島653
撤回年月日 令和6年1月31日

~~~~~

### 兵庫県告示第204号

救急病院等を定める省令（昭和39年厚生省令第8号）第1条の規定により、新たに申出のあった1の医療機関及び申出（有効期限の更新）のあった2から5の医療機関を救急病院（救急診療所）と認定した。

令和6年3月19日

兵庫県知事 齋藤元彦

1 名 称 江井島病院  
所在地 明石市大久保町西島434番地の5  
認定年月日 令和6年2月1日  
認定の有効期限 令和9年1月31日

- 2 名称 社会医療法人三栄会 ツカザキ病院  
所在地 姫路市網干区和久68番1  
認定年月日 令和6年3月1日  
認定の有効期限 令和9年2月28日
- 3 名称 兵庫医科大学病院  
所在地 西宮市武庫川町1番1号  
認定年月日 令和6年2月26日  
認定の有効期限 令和9年2月25日
- 4 名称 岡本病院  
所在地 丹波篠山市東吹1015番地1  
認定年月日 令和6年2月24日  
認定の有効期限 令和9年2月23日
- 5 名称 中林病院  
所在地 南あわじ市神代國衛1680—1  
認定年月日 令和6年2月25日  
認定の有効期限 令和9年2月24日



**兵庫県告示第205号**

土地改良法（昭和24年法律第195号）第18条第17項の規定により、次の土地改良区から役員の退任及び就任の届出があった。

令和6年3月19日

兵庫県知事 齋藤元彦

**四郷土地改良区**

退任役員

| 役員の区分 | 氏名     | 住所             |
|-------|--------|----------------|
| 理事    | 村山 豊   | 姫路市四郷町明田166番地  |
| 同     | 小野 順介  | 同 市四郷町見野739番地  |
| 同     | 岡本 公雄  | 同 市四郷町見野497番地  |
| 同     | 水野 力夫  | 同 市四郷町見野762番地  |
| 同     | 岡本 武明  | 同 市四郷町見野497番地  |
| 同     | 瀬賀 種一  | 同 市四郷町見野769番地  |
| 同     | 大竹 康文  | 同 市四郷町見野126番地  |
| 同     | 小笠原 峯和 | 同 市四郷町見野249番地5 |
| 同     | 水野 雅信  | 同 市四郷町見野742番地  |
| 同     | 村山 匡幸  | 同 市四郷町明田5番地2   |
| 同     | 村山 朝一  | 同 市四郷町明田152番地5 |
| 同     | 村山 春一  | 同 市四郷町明田165番地1 |
| 同     | 福永 勝弘  | 同 市四郷町明田713番地  |
| 同     | 榊原 勝也  | 同 市四郷町明田719番地  |
| 同     | 西田 啓一  | 同 市四郷町明田188番地1 |
| 監事    | 福永 敏郎  | 同 市四郷町明田825番地1 |
| 同     | 前川 和正  | 同 市四郷町見野754番地  |
| 同     | 西本 正則  | 同 市四郷町見野441番地3 |

就任役員

| 役員の区分 | 氏名     | 住所             |
|-------|--------|----------------|
| 理事    | 前川 光至  | 姫路市四郷町見野754番地  |
| 同     | 小笠原 峯和 | 同 市四郷町見野249番地5 |
| 同     | 梶原 立博  | 同 市四郷町見野722番地  |
| 同     | 瀬賀 昭光  | 同 市四郷町見野769番地  |
| 同     | 西田 啓一  | 同 市四郷町明田188番地1 |

|     |         |   |               |
|-----|---------|---|---------------|
| 同   | 村 山 豪 彦 | 同 | 市四郷町明田712番地   |
| 同   | 北 角 雅 規 | 同 | 市四郷町明田57番地 1  |
| 同   | 福 永 勝 昭 | 同 | 市四郷町明田694番地 1 |
| 監 事 | 大 竹 康 文 | 同 | 市四郷町見野126番地   |
| 同   | 村 山 文 明 | 同 | 市四郷町明田169番地 2 |



**兵庫県告示第206号**

土地改良法（昭和24年法律第195号）第30条第2項の規定により、次の土地改良区の定款の変更を認可した。  
令和6年3月19日

兵庫県知事 齋 藤 元 彦

| 土地改良区の名称 | 認可年月日      |
|----------|------------|
| 四郷土地改良区  | 令和5年10月30日 |



**兵庫県告示第207号**

土地改良法（昭和24年法律第195号）第30条第2項の規定により、次の土地改良区の定款の変更を認可した。  
令和6年3月19日

兵庫県知事 齋 藤 元 彦

| 土地改良区の名称 | 認可年月日     |
|----------|-----------|
| 小路谷土地改良区 | 令和6年1月19日 |



**兵庫県告示第208号**

土地改良法（昭和24年法律第195号）第68条第4項において準用する同法第18条第17項の規定により、次の土地改良区から清算人の就任の届出があった。

令和6年3月19日

兵庫県知事 齋 藤 元 彦

**谷内土地改良区**

| 氏 名     | 住 所              |
|---------|------------------|
| 藤 原 洋 三 | 姫路市飾東町小原474番地    |
| 小寺澤 好 文 | 同 市飾東町清住385番地    |
| 山 本 博 和 | 同 市飾東町八重畑834番地   |
| 福 永 昌 弘 | 同 市飾東町小原新69番地 1  |
| 松 本 敏   | 同 市飾東町小原457番地    |
| 山 中 榮 治 | 同 市飾東町小原458番地    |
| 藤 原 正 孝 | 同 市飾東町小原549番地 1  |
| 竹 内 光 明 | 同 市飾東町北野204番地    |
| 尾 崎 恒 夫 | 同 市飾東町北野39番地     |
| 小寺澤 利 隆 | 同 市飾東町清住254番地 1  |
| 飯 田 喜 晴 | 同 市飾東町清住344番地    |
| 大 西 覚   | 同 市飾東町北野218番地    |
| 難 波 光 彦 | 同 市飾東町大釜新675番地   |
| 桑 野 広 幸 | 同 市飾東町八重畑256番地 1 |
| 林 豊 一   | 同 市飾東町北野232番地    |



**兵庫県告示第209号**

土地改良法（昭和24年法律第195号）第89条の2第3項において準用する同法第53条の2第1項の規定により、県営土地改良事業（農地整備事業（経営体育成型））雁戸井地区において樹立する換地計画に関し、次の従前地の土地については、非農用地区域に換地する土地として指定した。

令和6年3月19日

兵庫県知事 齋藤元彦

| 市    | 町   | 大字  | 字  | 地番     | 地目 | 用途 | 地積（㎡） |
|------|-----|-----|----|--------|----|----|-------|
| 加古川市 | 八幡町 | 中西条 | 上浦 | 1109番2 | 田  | 田  | 500   |



**兵庫県告示第210号**

土地改良法（昭和24年法律第195号）第89条の2第3項において準用する同法第53条の2第1項の規定により、県営土地改良事業（農地整備事業（経営体育成型））雁戸井地区において樹立する換地計画に関し、次の従前地の土地については、非農用地区域に換地する土地として指定した。

令和6年3月19日

兵庫県知事 齋藤元彦

| 市    | 町   | 大字  | 字  | 地番     | 地目 | 用途 | 地積（㎡） |
|------|-----|-----|----|--------|----|----|-------|
| 加古川市 | 八幡町 | 中西条 | 広畑 | 1078番1 | 田  | 田  | 500   |



**兵庫県告示第211号**

都市計画法（昭和43年法律第100号）第63条第1項の規定により、都市計画事業の事業計画の変更を次のとおり認可したので、同法第62条第1項の規定により告示する。

令和6年3月19日

兵庫県知事 齋藤元彦

- 1 施行者の名称  
姫路市
- 2 都市計画事業の種類及び名称  
中播都市計画道路事業  
3.4.138号 四ツ池線  
3.5.81号 網干線
- 3 事業施行期間  
令和元年6月18日から令和8年3月31日まで
- 4 事業地
  - (1) 収用の部分  
変更なし
  - (2) 使用の部分  
なし



**兵庫県告示第212号**

都市計画法（昭和43年法律第100号）第63条第1項の規定により、都市計画事業の事業計画の変更を次のとおり認可したので、同法第62条第1項の規定により告示する。

令和6年3月19日

兵庫県知事 齋藤元彦

- 1 施行者の名称  
尼崎市
- 2 都市計画事業の種類及び名称

阪神間都市計画道路事業

3.4.614号 園田豊中線

3 事業施行期間

昭和58年3月25日から令和8年3月31日まで

4 事業地

(1) 収用の部分

変更なし

(2) 使用の部分

なし



**兵庫県告示第213号**

土地区画整理法（昭和29年法律第119号）第29条第1項の規定により、赤穂市野中・砂子土地区画整理組合から次のとおり理事の氏名等の届出があった。

令和6年3月19日

兵庫県知事 齋藤元彦

- 1 組合の名称及び事務所の所在地並びに設立認可の年月日  
 組 合 の 名 称 赤穂市野中・砂子土地区画整理組合  
 事務所の所在地 赤穂市加里屋81番地（赤穂市役所内）  
 設立認可の年月日 平成17年2月2日

2 届出の内容

|      | 氏 名     | 住 所           |
|------|---------|---------------|
| 退任理事 | 大 木 進   | 赤穂市北野中110番地1  |
|      | 新 家 弘 市 | 同 市北野中472番地35 |
|      | 藤 本 大 祐 | 同 市惣門町51番地14  |
| 新任理事 | 山 崎 善 人 | 同 市砂子303番地    |
|      | 小 川 洋 史 | 同 市北野中98番地    |
|      | 豊 家 吉 郎 | 同 市北野中472番地   |
|      | 早 野 和 志 | 同 市北野中476番地82 |
|      | 溝 田 康 人 | 同 市片浜町97番地    |



**兵庫県告示第214号**

次の宅地建物取引業者の事務所の所在地を確知できないので、宅地建物取引業法（昭和27年法律第176号）第67条第1項の規定により、その旨公告する。

この公告の日から30日を経過しても当該宅地建物取引業者から申出がないときは、同条の規定により公告の日から30日を経過した日をもって当該宅地建物取引業者の免許を取り消す。

令和6年3月19日

兵庫県知事 齋藤元彦

- 1 商号又は名称 有限会社ライフステージ
- 2 代表者氏名 古川 桂二
- 3 事務所所在地 神戸市中央区浜辺通四丁目1番23—313号室
- 4 免許証番号 兵庫県知事（5）第10578号
- 5 免許年月日 令和2年3月21日



**兵庫県告示第215号**

次の宅地建物取引業者の事務所の所在地を確知できないので、宅地建物取引業法（昭和27年法律第176号）第67条第1項の規定により、その旨公告する。

この公告の日から30日を経過しても当該宅地建物取引業者から申出がないときは、同条の規定により公告の日から30日を経過した日をもって当該宅地建物取引業者の免許を取り消す。

令和6年3月19日

兵庫県知事 齋藤元彦

- 1 商号又は名称 株式会社曾賀建設
- 2 代表者氏名 曾賀 猛
- 3 事務所所在地 姫路市飾磨区今在家1065番地10
- 4 免許証番号 兵庫県知事（1）第451603号
- 5 免許年月日 令和2年3月31日



兵庫県告示第216号

昭和39年兵庫県告示第332号の15（収入証紙売りさばき人の名称等）の一部を次のように改正し、令和6年3月29日から適用する。

令和6年3月19日

兵庫県知事 齋藤元彦

表一般財団法人兵庫県警察協会の項中

「

|  |                              |            |
|--|------------------------------|------------|
|  | 同 神戸優良・高齢運転者運転<br>免許更新センター支部 | 神戸市中央区下山手通 |
|  | 同 兵庫県交通安全学校姫路分<br>校支部        | 姫路市北条      |

」

を

「

|  |                              |            |
|--|------------------------------|------------|
|  | 同 神戸優良・高齢運転者運転<br>免許更新センター支部 | 神戸市中央区下山手通 |
|--|------------------------------|------------|

」

に改める。



兵庫県告示第217号

総合治水条例（平成24年兵庫県条例第20号）第13条第2項の規定により、次の重要調整池について、同条例第11条第2項の技術的基準に適合することを確認した。

令和6年3月19日

兵庫県北播磨県民局長 守本真一

- 1 重要調整池の所在地  
三木市吉川町福井字中尾508—1 他1（大字）5（字）
- 2 重要調整池の所有者等の氏名又は名称及び住所並びに法人にあっては、その代表者の氏名

| 名 称   | 住 所                | 代表者の氏名 |
|-------|--------------------|--------|
| 兵庫県知事 | 神戸市中央区下山手通5丁目10番1号 | 齋藤元彦   |

公 告

景観の形成等に関する条例に基づく景観影響評価準備書の提出

景観の形成等に関する条例（昭和60年兵庫県条例第17号。以下「条例」という。）第27条の2の9の規定により、次のとおり景観影響評価準備書（以下「準備書」という。）の提出があった。

ついては、この準備書の写しを条例第27条の3第1項の規定により、次のとおり縦覧に供する。

なお、この準備書の内容について特定建築物等と地域の景観との調和を図る見地から意見を有する者は、縦覧の期間の終了する日までに、兵庫県知事に意見書を提出することができる。

意見書を提出しようとする者は、住所、氏名及びこの準備書についての意見をできるだけ具体的に記載した文書を兵庫県まちづくり部都市政策課に提出すること。

令和6年3月19日

兵庫県知事 齋藤元彦

- 1 特定建築主の氏名又は名称及び住所並びに法人にあっては、その代表者の氏名  
 名称 株式会社 富啓  
 代表者の氏名 代表取締役 新井 宏 昌  
 住所 西宮市今津水波町2-26
- 2 特定建築物等の名称及び所在地  
 名称 トップワン加東店  
 所在地 加東市北野467-1の一部
- 3 準備書の写しの縦覧場所及び縦覧期間  
 縦覧場所 兵庫県まちづくり部都市政策課及び北播磨県民局加東土木事務所まちづくり建築課  
 縦覧期間 令和6年3月19日から同年4月1日まで
- 4 意見書の提出期間及び提出先  
 提出期間 令和6年3月19日から同年4月1日まで  
 提出先 神戸市中央区下山手通5丁目10番1号 兵庫県まちづくり部都市政策課

病 院 局 公 告

落札者等の公示

制限付き一般競争入札の落札者等について、次のとおり公示する。

令和6年3月19日

兵庫県病院事業契約担当者

兵庫県病院事業管理者 杉村 和 朗

- 1 工事名称  
時計更新工事
- 2 工事場所  
兵庫県立リハビリテーション中央病院 神戸市西区曙町1070
- 3 工種  
電気工事
- 4 入札方式  
制限付き一般競争入札（事後審査型）（価格競争）
- 5 入札日時  
令和6年2月9日（金）午前11時
- 6 入札場所  
神戸市中央区下山手通5丁目10番1号 兵庫県庁1号館 1階入札室
- 7 落札価格  
17,000,000円（税抜き）
- 8 落札者の名称及び住所  
柴崎電機工業株式会社 神戸市長田区菅原通3丁目207-1

収 用 委 員 会 告 示

兵庫県収用委員会告示第1号

土地収用法（昭和26年法律第219号）第45条の2の規定により、次のとおり収用又は使用の裁決手続の開始を決定した。

令和6年3月19日

兵庫県収用委員会

会長 中川 丈久

- 1 起業者の名称

国土交通大臣

2 事業の種類

一般国道2号改築工事（相生有年道路）

3 裁決手続の開始を決定した年月日

令和6年3月4日



| 所在地                   |    | 裁決手続の開始を決定する土地 |                |                        |                        | 土地所有者                         |                               | 土地に関して権利を有する関係人              |                                |                             |                                            |                                 |  |                          |  |
|-----------------------|----|----------------|----------------|------------------------|------------------------|-------------------------------|-------------------------------|------------------------------|--------------------------------|-----------------------------|--------------------------------------------|---------------------------------|--|--------------------------|--|
|                       |    | 地番             | 地目<br>公簿<br>現況 | 公簿地積<br>m <sup>2</sup> | 実測地積<br>m <sup>2</sup> | 収用に<br>係る面積<br>m <sup>2</sup> | 使用に<br>係る面積<br>m <sup>2</sup> | 氏名                           | 住所                             | 氏名                          | 住所                                         | 権利の<br>種類                       |  |                          |  |
| 相生市若狭野<br>町若狭野字庄<br>境 | 4番 | 田              | 原野             | 178                    | 228.06                 | 201.67<br>(注3)                | 9.84<br>(注4)                  | 不明                           | 相生市若狭野町福井364番地の1<br>(亡) 芳川 林之助 | 西川 裕子                       | 兵庫県神戸市灘区森後町2番2号<br>1701号、土地<br>登記簿上の住<br>所 | 条件付<br>所有権<br>移転仮<br>登記         |  |                          |  |
|                       |    |                |                |                        |                        |                               |                               | 上記法定相続人のいずれか一部の者又は全<br>員(注1) |                                | 関西電力<br>送配電株<br>式会社<br>(注3) |                                            | 地役権が存する場合<br>姫路南八代<br>町3番15号    |  | 地役権の<br>存否<br>不明(注<br>2) |  |
|                       |    |                |                |                        |                        |                               |                               | 上記法定相続人は下記のとおり               |                                | 柳角 奎介                       |                                            | 兵庫県神戸市垂水区本多間<br>2丁目14番6号        |  |                          |  |
|                       |    |                |                |                        |                        |                               |                               |                              |                                | 吉田 学                        |                                            | 大阪府豊中市螢池南町2丁<br>目11番2号 202号     |  |                          |  |
|                       |    |                |                |                        |                        |                               |                               |                              |                                | 高橋 千鶴                       |                                            | 千葉県市原市ちはら台西4丁目<br>1番地5          |  |                          |  |
|                       |    |                |                |                        |                        |                               |                               |                              |                                | 村井 博美                       |                                            | 東京都小金井市貫井北町3丁目<br>17番9号         |  |                          |  |
|                       |    |                |                |                        |                        |                               |                               |                              |                                | 桐村 直美                       |                                            | 京都府福知山市字中ノ7番地の<br>1             |  |                          |  |
|                       |    |                |                |                        |                        |                               |                               |                              |                                | 村井 伸生                       |                                            | 兵庫県明石市川崎町2番11-<br>907号          |  |                          |  |
|                       |    |                |                |                        |                        |                               |                               |                              |                                | 村井 克巳                       |                                            | 兵庫県小野市神明町417番地<br>の4 県住4号棟 104号 |  |                          |  |
|                       |    |                |                |                        |                        |                               |                               |                              |                                | 春名 さつき                      |                                            | 兵庫県小野市天神町80番地の<br>284           |  |                          |  |
|                       |    |                |                |                        |                        |                               |                               |                              |                                | 加藤 和幸                       |                                            | 兵庫県小野市育ヶ丘町1480<br>番地の860        |  |                          |  |
|                       |    |                |                |                        |                        |                               |                               |                              |                                | 上崎 美代子                      |                                            | 兵庫県加古郡播磨町西野添3丁<br>目5番16号        |  |                          |  |

|        |                                            |
|--------|--------------------------------------------|
| 寺坂 治   | 兵庫県川辺郡猪名川町旭ヶ丘1番地262                        |
| 寺坂 信明  | 静岡県富士宮市中島町348番地の13 エスポワール中島403             |
| 花田 桐子  | 兵庫県神戸市灘区五毛通4丁目1番33号                        |
| 村上 廣子  | 愛知県小牧市桃ヶ丘二丁目16番地2                          |
| 花田 輝夫  | 兵庫県神戸市北区鈴蘭台南町6丁目12番8号                      |
| 足立 未来  | 京都府福知山市字堀1850番地シヤトル嵯峨107号                  |
| 足立 健   | 京都府福知山市字堀1489番地の10                         |
| 北岡 繁記  | 愛媛県松山市姫原1丁目4番1号                            |
| 真下 奈尾子 | 京都府京都市西京区大原野灰方町6番地12                       |
| 釜谷 己智子 | 大阪府大阪市住吉区苅田9丁目9番20号 アイリスハイム205号            |
| 高田 京子  | 大阪府堺市北区蔵前町2丁目10番2号                         |
| 保田 由美子 | 福島県福島市瀬上町字沢目42番地の7                         |
| 中本 順子  | 鳥取県東伯郡北栄町下神743番地2                          |
| 村井 悦子  | 兵庫県神戸市北区唐櫃台2丁目4番5号                         |
| 山下 美香  | 大阪府大阪市城東区森之宮1丁目5番719号                      |
| 西田 ツヤ子 | 兵庫県神戸市兵庫区駅前通3丁目2番26-514号                   |
| 石上 智美  | 兵庫県神戸市兵庫区駅前通3丁目2番26-514号                   |
| 西田 信雄  | 兵庫県加古郡稲美町中村1830番地の50 ファアミリーマンシヨン10.5棟20.5号 |
| 田村 澄香  | 兵庫県宝塚市南口1丁目10番28号 松永テラスハウスB号室              |

|                     |                               |
|---------------------|-------------------------------|
| 田村 華蓮               | 兵庫県宝塚市南口1丁目10番28号 松永テラスハウスB号室 |
| 上記未成年者につき親権者 母 田村澄香 |                               |
| 田村 亘                | 兵庫県宝塚市武庫川町5番27-1001号          |
| 島田 まい               | 大阪府豊中市寺内2丁目3番6-607号           |
| 大泉 真人               | 大阪府門真市栄町2番20-1101号            |
| 大泉 和彦               | 大阪府堺市中区見野山4番地35               |
| 西田 政枝               | 兵庫県加古川市上荘町都染41番地の1            |
| 西田 真也               | 兵庫県加古川市平岡町つつじ野1番地の225         |
| 西田 直哉               | 兵庫県姫路市青山6丁目25番23号             |
| 前田 民子               | 兵庫県相生市那波西本町7番21号              |
| 大谷 正興               | 兵庫県相生市緑ヶ丘2丁目8番25号             |
| 大谷 和弘               | 大阪府松原市天美我堂3丁目129番地の15         |
| 戸島 鈴子               | 兵庫県たつの市御津町黒崎94番地4             |
| 中田 敏子               | 兵庫県たつの市御津町釜屋16番地41            |
| 倉橋 環                | 兵庫県たつの市御津町釜屋16番地41            |
| 山本 豊                | 兵庫県姫路市網干区新在家297番地145          |
| 小谷 信興               | 兵庫県たつの市龍野町上霞城1番地1             |
| 池内 保恵               | 東京都墨田区八広四丁目6番12-206号 五月荘      |
| 小谷 恒美               | 神奈川県川崎市川崎区港町5番1-508号          |
| 樫谷 真智子              | 兵庫県赤穂郡上郡町野桑220番地3             |
| 樫谷 昌厚               | 兵庫県赤穂郡上郡町野桑220番地3             |
| 山崎 博子               | 大阪府豊中市豊南町西2丁目18番8号            |

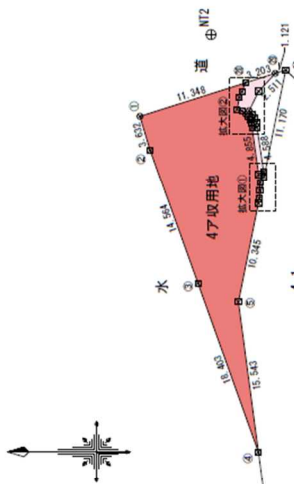
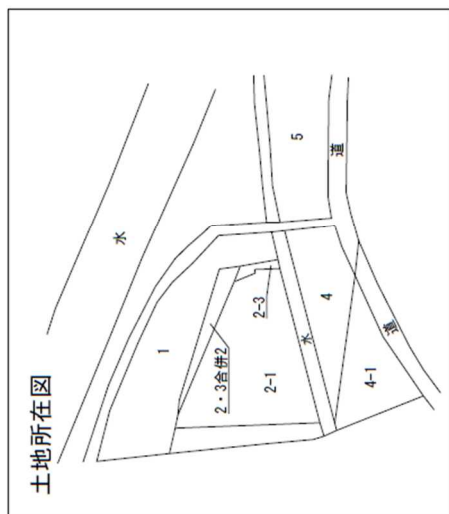
|        |                                 |
|--------|---------------------------------|
| 榎谷 早苗  | 兵庫県赤穂郡上郡町野桑220番地3               |
| 榎谷 悦子  | 兵庫県神戸市北区君影町1丁目2番12-210号         |
| 山田 晴康  | 静岡県静岡市駿河区馬淵三丁目2番5号              |
| 榎谷 泰秀  | 兵庫県赤穂郡上郡町竹万340番地2               |
| 西 眞利子  | 兵庫県宝塚市中山桜台2丁目30番11号             |
| 榎谷 昌邦  | 大阪府枚方市町楠葉1丁目12番5-204号           |
| 古川 幸男  | 岡山県浅口市金光町大谷155番地1               |
| 小谷 美枝子 | 兵庫県赤穂郡上郡町野桑149番地3               |
| 小谷 卓也  | 兵庫県赤穂郡上郡町野桑149番地3               |
| 小谷 友明  | 兵庫県姫路市書写2381番地18                |
| 前川 洋子  | 兵庫県赤穂郡上郡町金出地957番地2              |
| 山本 タマ子 | 兵庫県たつの市御津町室津380番地4              |
| 西岡 早苗  | 兵庫県姫路市船津町1342番地1                |
| 山本 司   | 兵庫県たつの市御津町室津380番地4              |
| 小谷 義一  | 兵庫県姫路市北原504番地7                  |
| 内藤 幸子  | 兵庫県姫路市飾磨区構5丁目181番地2 県住構鉄筋2棟403号 |

(注1) 本件土地は、登記名義人の死亡により相続が発生しており、遺産分割協議が整っていない。  
 (注2) 本件土地に係る関西電力送配電株式会社の子会社である関西電力不動産株式会社の地役権の範囲は、収用しようとする土地の面積201.67㎡のうち地役権の存する部分  
 は201.67㎡、使用しようとする土地の面積9.84㎡のうち地役権の存する部分は9.84㎡。  
 (注3) 収用しようとする土地の区域は、別添図面表示の①、②、③、④、⑤、⑥、⑦、⑧、⑨、⑩、⑪、⑫、⑬、⑭、⑮、⑯、⑰、⑱及び⑲の各点  
 を順次結ぶ直線で囲まれる部分である。  
 (注4) 使用しようとする土地の区域は、別添図面表示の⑳、㉑、㉒、㉓、㉔、㉕、㉖、㉗、㉘、㉙、㉚、㉛、㉜、㉝、㉞、㉟、㊱、㊲、㊳、㊴、㊵、㊶、㊷、㊸、㊹及び㊺の各点を順次結ぶ直線で囲まれる部分である。

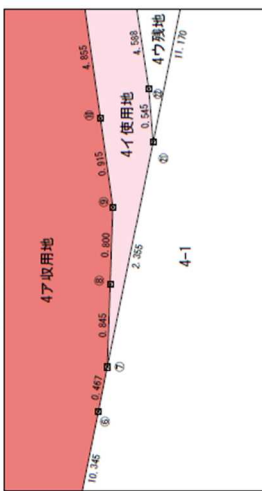


実測平面図 縮尺 1:500

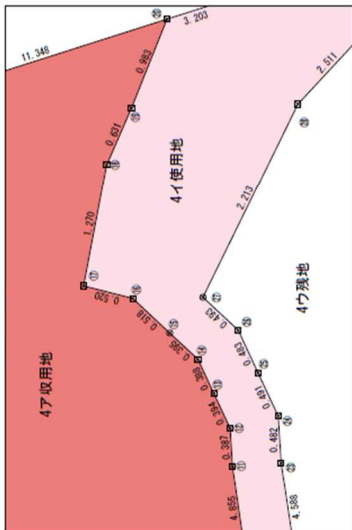
土地の所在 相生市若狹野町若狹野字庄境  
地番 4番



拡大図① S=1:50



拡大図② S=1:50



基準点座標一覧表

| 測点名 | X座標         | Y座標      |
|-----|-------------|----------|
| NT2 | -129504.292 | 7269.833 |
| NT3 | -129519.625 | 7265.630 |

凡例

|   |          |
|---|----------|
| □ | プラスチック杭  |
| ○ | 金属板(測量板) |
| ⊕ | 基準点      |

| 地番区分符号   | 測点          | X座標 (m)     |          | Y座標 (m)  |              | 距離            | 面積                               | 備考      |
|----------|-------------|-------------|----------|----------|--------------|---------------|----------------------------------|---------|
|          |             | X           | Y        | X        | Y            |               |                                  |         |
| 4<br>取用地 | ①           | -129497.004 | 7261.478 | 7261.478 | 3.632        | 70980.947450  | $Y_n \times (X_{n+1} - X_n - 1)$ |         |
|          | ②           | -129488.048 | 7257.999 | 7257.999 | 14.564       | -43127.030068 |                                  |         |
|          | ③           | -129502.946 | 7244.283 | 7244.283 | 18.403       | -80353.587036 |                                  |         |
|          | ④           | -129509.140 | 7226.953 | 7226.953 | 15.543       | -30006.308856 |                                  |         |
|          | ⑤           | -129507.098 | 7242.362 | 7242.362 | 10.345       | -130.302516   |                                  |         |
|          | ⑥           | -129509.158 | 7252.500 | 7252.500 | 0.467        | -15614.632500 |                                  |         |
|          | ⑦           | -129509.251 | 7252.958 | 7252.958 | 0.845        | -884.860876   |                                  |         |
|          | ⑧           | -129509.280 | 7253.803 | 7253.803 | 0.800        | -413.466771   |                                  |         |
|          | ⑨           | -129509.308 | 7254.603 | 7254.603 | 0.915        | 718.205697    |                                  |         |
|          | ⑩           | -129509.181 | 7255.510 | 7255.510 | 4.855        | 5913.240650   |                                  |         |
|          | ⑪           | -129508.493 | 7260.317 | 7260.317 | 0.387        | 5162.065387   |                                  |         |
|          | ⑫           | -129508.470 | 7260.704 | 7260.704 | 0.394        | 1379.533760   |                                  |         |
|          | ⑬           | -129508.303 | 7261.061 | 7261.061 | 0.388        | 2403.411191   |                                  |         |
|          | ⑭           | -129508.139 | 7261.413 | 7261.413 | 0.395        | 3289.420089   |                                  |         |
|          | ⑮           | -129507.850 | 7261.683 | 7261.683 | 0.518        | 4850.804244   |                                  |         |
|          | ⑯           | -129507.471 | 7262.037 | 7262.037 | 0.520        | 6412.378671   |                                  |         |
|          | ⑰           | -129506.967 | 7262.165 | 7262.165 | 1.270        | 1938.988055   |                                  |         |
|          | ⑱           | -129507.204 | 7263.413 | 7263.413 | 0.631        | -3559.072370  |                                  |         |
|          | ⑲           | -129507.457 | 7263.992 | 7263.992 | 0.983        | -4496.411048  |                                  |         |
|          | ⑳           | -129507.823 | 7264.905 | 7264.905 | 11.348       | 75940.051965  |                                  |         |
|          |             | 併面積         |          | 併面積      |              | 403.345128    |                                  |         |
|          |             | 面積          |          | 面積       |              | 201.67        | m <sup>2</sup>                   |         |
| イ<br>使用地 | ①           | -129509.720 | 7255.266 | 7255.266 | 0.545        | -3083.488050  | $Y_n \times (X_{n+1} - X_n - 1)$ |         |
|          | ②           | -129509.676 | 7255.810 | 7255.810 | 4.588        | 5282.229680   |                                  |         |
|          | ③           | -129508.992 | 7260.347 | 7260.347 | 0.482        | 5169.367064   |                                  |         |
|          | ④           | -129508.964 | 7260.829 | 7260.829 | 0.491        | 1713.555644   |                                  |         |
|          | ⑤           | -129508.756 | 7261.274 | 7261.274 | 0.483        | 2991.644888   |                                  |         |
|          | ⑥           | -129508.552 | 7261.712 | 7261.712 | 0.493        | 4102.867280   |                                  |         |
|          | ⑦           | -129508.191 | 7262.049 | 7262.049 | 2.213        | -4444.379888  |                                  |         |
|          | ⑧           | -129509.164 | 7264.037 | 7264.037 | 2.511        | -19511.203382 |                                  |         |
|          | ⑨           | -129510.877 | 7265.873 | 7265.873 | 3.203        | 943.555683    |                                  |         |
|          | ⑩           | -129507.823 | 7264.905 | 7264.905 | 0.983        | 24945.975100  |                                  |         |
|          | ⑪           | -129507.457 | 7263.992 | 7263.992 | 0.631        | 4496.411048   |                                  |         |
|          | ⑫           | -129507.204 | 7263.413 | 7263.413 | 1.270        | 3559.072370   |                                  |         |
|          | ⑬           | -129506.967 | 7262.165 | 7262.165 | 0.520        | -1938.988055  |                                  |         |
|          | ⑭           | -129507.850 | 7261.683 | 7261.683 | 0.395        | -4850.804244  |                                  |         |
|          | ⑮           | -129508.139 | 7261.413 | 7261.413 | 0.388        | -2403.411191  |                                  |         |
|          | ⑯           | -129508.303 | 7261.061 | 7261.061 | 0.394        | -1379.533760  |                                  |         |
|          | ⑰           | -129508.470 | 7260.704 | 7260.704 | 0.387        | -5162.065387  |                                  |         |
|          | ⑱           | -129508.493 | 7260.317 | 7260.317 | 4.855        | -5913.240650  |                                  |         |
|          | ⑳           | -129509.181 | 7255.510 | 7255.510 | 0.915        | 718.205697    |                                  |         |
|          | ㉑           | -129509.280 | 7253.803 | 7253.803 | 0.800        | 413.466771    |                                  |         |
| ㉒        | -129509.308 | 7254.603    | 7254.603 | 2.585    | -3191.301520 |               |                                  |         |
|          |             | 併面積         |          | 併面積      |              | 19.804270     |                                  |         |
|          |             | 面積          |          | 面積       |              | 9.84          | m <sup>2</sup>                   |         |
| ウ<br>築地  | ①           | -129511.946 | 7266.212 | 7266.212 | 1.121        | -8407.007284  | $Y_n \times (X_{n+1} - X_n - 1)$ |         |
|          | ②           | -129510.877 | 7265.873 | 7265.873 | 2.511        | 20213.658686  |                                  |         |
|          | ③           | -129509.164 | 7264.037 | 7264.037 | 2.213        | 19511.203382  |                                  |         |
|          | ④           | -129508.191 | 7262.049 | 7262.049 | 0.493        | 4444.379888   |                                  |         |
|          | ⑤           | -129508.552 | 7261.712 | 7261.712 | 0.483        | -4102.867280  |                                  |         |
|          | ⑥           | -129508.756 | 7261.274 | 7261.274 | 0.491        | -2991.644888  |                                  |         |
|          | ⑦           | -129508.964 | 7260.829 | 7260.829 | 0.482        | -1713.555644  |                                  |         |
|          | ⑧           | -129508.992 | 7260.347 | 7260.347 | 4.588        | -5169.367064  |                                  |         |
|          | ⑨           | -129509.676 | 7255.810 | 7255.810 | 0.545        | -5282.229680  |                                  |         |
|          | ⑩           | -129509.720 | 7255.266 | 7255.266 | 11.170       | -16469.453820 |                                  |         |
|          |             | 併面積         |          | 併面積      |              | 33.110396     |                                  |         |
|          |             | 面積          |          | 面積       |              | 16.55         | m <sup>2</sup>                   |         |
|          |             | 地積          |          | 地積       |              | 228.06        | m <sup>2</sup>                   | (世界測地系) |