

兵庫県公報

平成26年4月15日火曜日 第2585号

発行人
兵庫県
神戸市中央区下山手通
5丁目10番1号

毎週火曜日及び金曜日発行、
その日が休日のときはその翌日



(兵庫県民の旗 = 県旗)

目次

告 示	ページ
生活保護法及び中国残留邦人等の円滑な帰国の促進及び永住帰国後の自立の支援に関する法律に基づく指定医療機関の指定（生活支援課）	1
生活保護法及び中国残留邦人等の円滑な帰国の促進及び永住帰国後の自立の支援に関する法律に基づく指定医療機関の名称等の変更、廃止及び再開の届出（同）	2
生活保護法及び中国残留邦人等の円滑な帰国の促進及び永住帰国後の自立の支援に関する法律に基づく指定介護機関の指定（同）	4
生活保護法及び中国残留邦人等の円滑な帰国の促進及び永住帰国後の自立の支援に関する法律に基づく指定介護機関の名称等の変更、廃止、休止及び再開の届出（同）	5
生活保護法及び中国残留邦人等の円滑な帰国の促進及び永住帰国後の自立の支援に関する法律に基づく指定施術者の指定（同）	6
生活保護法及び中国残留邦人等の円滑な帰国の促進及び永住帰国後の自立の支援に関する法律に基づく指定施術者の名称等の変更（同）	7
土地改良区の定款の変更認可（農地整備課）	7
景観影響評価準備書の縦覧等（都市政策課）	7
取用委員会告示 取用の裁決手続開始決定	8
教育委員会公告 入札公告（兵庫県立兵庫工業高等学校）	23

告 示

兵庫県告示第340号

生活保護法（昭和25年法律第144号）第49条及び中国残留邦人等の円滑な帰国の促進及び永住帰国後の自立の支援に関する法律（平成6年法律第30号）第14条第4項の規定により、医療を担当する機関を次のとおり指定した。

平成26年4月15日

兵庫県知事 井戸敏三

指定医療機関

名 称	所在地	開設者	指定年月日
医療法人社団仁恵会訪問看護ステーションじんけい	明石市相生町2 1 25 明豊ビル2F	医療法人社団仁恵会	平成26年1月20日
朝原クリニック	同 市大明石町1 6 22	医療法人社団朝原クリニック	同 年2月1日
みやした眼科	同 市西明石南町2 13 7 1F	医療法人社団みやした眼科	同
藤井眼科クリニック	同 市松の内2 8 2	医療法人社団藤井眼科クリニック	同
あかね薬局西明石店	同 市西明石南町2 13 7 1F	有限会社ケー・アンド・ケー	同

ししだ眼科クリニック	同 市野々上 2 10 16 エクセレント西明石	医療法人社団ししだ眼科クリニック	同
雅薬局	同 市朝霧南町 2 9 5 ビラ朝霧101	株式会社警友	平成26年2月15日
かえで薬局	同 市小久保 5 8 12	有限会社ティー・アンド・ケー・メディカル	同 年3月1日
メープル耳鼻咽喉科	同 市小久保 5 8 11	尾 関 英 徳	同 月4日
訪問看護ステーションマザー	加古川市加古川町西河原138 1	有限会社ANPサービス	平成26年2月1日
ドレミ訪問看護ステーション	同 市別府町新野辺2086	株式会社セルフ	同 年3月1日
山本歯科クリニック	宝塚市平井 1 4 18 ミキビル2階	医療法人社団山本歯科クリニック	同 年2月1日
みどり薬局鼓が滝店	川西市鼓が滝 1 3 15	株式会社ヘルケア	同 年1月1日
サンライズ訪問看護ステーション	加古郡稲美町国岡 2 9 1	医療法人社団奉志会	同 月22日



兵庫県告示第341号

生活保護法(昭和25年法律第144号)第50条の2及び中国残留邦人等の円滑な帰国の促進及び永住帰国後の自立の支援に関する法律(平成6年法律第30号)第14条第4項の規定により、次の指定医療機関から名称等の変更、廃止及び再開の届出があった。

平成26年4月15日

兵庫県知事 井 戸 敏 三

1 名称等の変更の届出があった指定医療機関

名 称	所在地	変更内容	変更前	変更後	変更年月日
リーフ薬局	明石市朝霧南町 2 181 8 あおばビル 1 F	住所表示	明石市大蔵谷字狩口181 8 あおばビル 1 F	明石市朝霧南町 2 181 8 あおばビル 1 F	平成26年2月15日
神戸医療生活協同組合協同歯科	同 市朝霧南町 2 192 3	同 上	同 市大蔵谷狩口 192 3	同 市朝霧南町 2 192 3	同
雅薬局駅前店	同 市朝霧南町 1 488 13 アーバン朝霧 1 F	同 上	同 市大蔵谷字東山488 13	同 市朝霧南町 1 488 13 アーバン朝霧 1 F	同
さかい内科・胃腸科	同 市朝霧南町 2 181 8 あおばビル 3 F	同 上	同 市大蔵谷字狩口181 8 あおばビル 2 F	同 市朝霧南町 2 181 8 あおばビル 2 F	同
川原内科	同 市朝霧南町 1 165 5 朝霧KMビル 4 階	同 上	同 市大蔵谷狩口 165 5 朝霧KMビル 4 F	同 市朝霧南町 1 165 5 朝霧KMビル 4 階	同

すあみ歯科医院	同 市朝霧南町1 165 5 朝霧KMビル2F	同 上	同 市大蔵谷狩口 165 5 朝霧K Mビル2F	同 市朝霧南町1 165 5 朝霧 KMビル2F	同
石川泌尿器科	同 市朝霧南町1 165 5	同 上	同 市大蔵谷字狩 口165 5	同 市朝霧南町1 165 5	同
北整形外科	同 市朝霧南町1 165 5 朝霧KMビル3階	同 上	同 市大蔵谷字狩 口165 5 朝霧 KMビル3階	同 市朝霧南町1 165 5 朝霧 KMビル3階	同
土井皮膚科	同 市朝霧南町1 193 5 ネーベルFビル2階	同 上	同 市大蔵谷字狩 口193 5 ネー ベルFビル2階	同 市朝霧南町1 193 5 ネー ベルFビル2階	同
橋本ファミリーク リニック	同 市朝霧南町2 9 5 203	同 上	同 市大蔵谷字狩 口181 6 203	同 市朝霧南町2 9 5 203	同
ふかもり眼科	同 市朝霧南町2 181 8 あおばビル2F	同 上	同 市大蔵谷字狩 口181 8 あお ばビル2F	同 市朝霧南町2 181 8 あお ばビル2F	同
下村耳鼻咽喉科	同 市朝霧町1 193 5	同 上	同 市大蔵谷字狩 口193 5	同 市朝霧町1 193 5	同
西川薬局	同 市朝霧南町2 1 2	同 上	同 市大蔵谷字東 山488 70	同 市朝霧南町2 1 2	同
櫻林歯科	同 市朝霧南町3 13 12	同 上	同 市大蔵谷字東 山488 123	同 市朝霧南町3 13 12	同
西山クリニック	同 市朝霧南町4 14 41	同 上	同 市大蔵谷清水 633 1	同 市朝霧南町4 14 41	同
かねだ心療クリニ ック	同 市朝霧南町2 9 30 202号	同 上	同 市大蔵谷字狩 口181 1 サニ ープレイス朝霧 202号室	同 市朝霧南町2 9 30 202号	同

2 廃止の届出があった指定医療機関

名称	所在地	開設者	廃止年月日
雅薬局	明石市大蔵谷字狩口181 6 ビラ朝霧101	有限会社警友	平成8年11月11日
医療法人社団仁恵会訪問看護ステーションじんけい	同 市天文町1 4 27	医療法人社団仁恵会	平成19年8月31日
みやした眼科	同 市西明石南町2 14 14	医療法人社団みやした眼科	平成26年1月31日
藤井眼科クリニック	同 市野々上3 13 8 201	医療法人社団藤井眼科クリ ニック	同
あかね調剤薬局西明石店	同 市西明石南町2 14 14	兼古茂樹	同
しした眼科クリニック	同 市野々上2 10 16 エクセレント西 明石	宍田克己	同

朝原クリニック	同 市大明石町1 6 22	朝 原 正 京	同
訪問看護ステーションマザー	加古川市加古川町西河原1 5	有限会社ANPサービス	同
山本歯科クリニック	宝塚市平井1 4 18 ミキビル2F	山 本 信 一	同
みどり薬局	川西市鼓ヶ滝1 3 15	中 井 佐知子	平成25年12月31日
介護老人保健施設サンライズ訪問看護ステーション	加古郡稲美町国安1237	医療法人社団奉志会	平成26年1月21日

3 再開の届出があった指定医療機関

名 称	所在地	開設者	再開年月日
高山歯科診療所	加古川市加古川町粟津253	高 山 泰 幸	平成26年1月1日



兵庫県告示第342号

生活保護法(昭和25年法律第144号)第54条の2第1項及び中国残留邦人等の円滑な帰国の促進及び永住帰国後の自立の支援に関する法律(平成6年法律第30号)第14条第4項の規定により、居宅介護若しくは居宅介護支援計画の作成、福祉用具の給付、施設介護、介護予防若しくは介護予防支援計画の作成又は介護予防福祉用具の給付を担当する機関を次のとおり指定した。

平成26年4月15日

兵庫県知事 井 戸 敏 三

指定介護機関

名 称	所在地	開設者	サービス種類	指定年月日
明石海峡居宅介護支援センター	明石市中崎1 1 1 102	有限会社グランプラス	居宅介護支援	平成26年2月1日
あかね薬局西明石店	同 市西明石南町2 13 7 1階	有限会社ケー・アンド・ケー	居宅療養管理指導、 介護予防居宅療養管理指導	同
訪問看護ステーションマザー	加古川市加古川町西河原138 1	有限会社ANPサービス	訪問看護、居宅療養 管理指導、介護予防 訪問看護、介護予防 居宅療養管理指導	同
居宅介護支援事業所マザー	同 上	同 上	居宅介護支援	同
岩津外科胃腸外科クリニック	宝塚市光明町1 9	医療法人社団晃成会	訪問リハビリテーション、居宅療養管理指導、通所リハビリテーション、介護予防訪問リハビリテーション、介護予防居宅療養管理指導、介護予防通所リハビリテーション	平成26年3月1日

なごみ居宅介護支援事業所	高砂市荒井町小松原 1 11 3	NPO法人サンクチュアリ	居宅介護支援	同 年 1 月 1 日
介護センターやまぼうし	川西市鶯の森町10 19	株式会社遊工房	訪問介護、居宅介護支援、介護予防訪問介護	同 年 2 月 1 日
健友堂薬局	小野市昭和町字壱町通468 1	有限会社大橋薬局	居宅療養管理指導、介護予防居宅療養管理指導	同 年 3 月 5 日
大門調剤薬局	同 市復井町916 1	株式会社F'sメディカル	同 上	同
デイサービスセンターみつば	加西市殿原町225	株式会社D a n D a n	通所介護、介護予防通所介護	平成26年 1 月 4 日
ホームヘルプステーション「ブリッジ」	丹波市山南町岩屋635	社会福祉法人みつみ福祉会	訪問介護、介護予防訪問介護	同 月 1 日
リハビリデイサービス大谷	宍粟市山崎町鹿沢79 8	株式会社ハッピー	通所介護、介護予防通所介護	平成26年 2 月18日
サンライズ訪問看護ステーション	加古郡稲美町国岡 2 9 1	医療法人社団奉志会	訪問看護、介護予防訪問看護	同 年 1 月22日



兵庫県告示第343号

生活保護法(昭和25年法律第144号)第54条の2第4項において準用する同法第50条の2及び中国残留邦人等の円滑な帰国の促進及び永住帰国後の自立の支援に関する法律(平成6年法律第30号)第14条第4項の規定により、次の指定介護機関から名称等の変更、廃止、休止及び再開の届出があった。

平成26年4月15日

兵庫県知事 井戸 敏三

1 名称等の変更の届出があった指定介護機関

名 称	所在地	変更内容	変更前	変更後	変更年月日
朝霧リハビリセンター	明石市朝霧南町 2 181 8 あおばビル	住所表示	明石市大蔵谷狩口 181 8 あおばビル	明石市朝霧南町 2 181 8 あおばビル	平成26年 2 月15日
立花整形外科居宅介護支援事業所	同 市朝霧南町 2 181 8 あおばビル 3 F	同 上	明石市大蔵谷字狩口 181 8 あおばビル 3 F	同 市朝霧南町 2 181 8 あおばビル 3 F	同
西川薬局	同 市朝霧南町 2 1 2	同 上	明石市大蔵谷字東山 488 70	同 市朝霧南町 2 1 2	同
櫻林歯科	同 市朝霧南町 3 13 12	同 上	明石市大蔵谷字東山 488 123	同 市朝霧南町 3 13 12	同
西山クリニック	同 市朝霧南町 4 14 41	同 上	明石市大蔵谷清水 633 1	同 市朝霧南町 4 14 41	同
かねだ心療クリニック	同 市朝霧南町 2 9 30 202号	同 上	明石市大蔵谷字狩口 181 1 サニープレイス朝霧 202号室	同 市朝霧南町 2 9 30 202号	同

2 廃止の届出があった指定介護機関

名称	所在地	開設者	サービス種類	廃止年月日
あさぎり訪問看護ステーション	明石市大蔵谷東山488 85	有限会社朝霧IT企画	訪問看護、介護予防訪問看護	平成20年8月7日
訪問看護ステーションマザー	加古川市加古川町西河原15	有限会社ANPサービス	同上	平成26年1月31日
居宅介護支援事業所マザー	同上	有限会社ANPサービス	居宅介護支援	同
岩津外科胃腸科クリニック	宝塚市光明町19	岩津祐治	介護療養型医療施設、短期入所療養介護、通所リハビリテーション、介護予防通所リハビリテーション	平成26年2月28日
介護センターやまぼうし	川西市西多田12831	株式会社遊工房	訪問介護、居宅介護支援、介護予防訪問介護	平成24年2月1日
もみじ薬局	同 市笹部1321	有限会社フェローズ	居宅療養管理指導、介護予防居宅療養管理指導	平成26年1月10日
ホームヘルプステーション「ブリッジ」	丹波市氷上町石生451 シティーハイム池上101号室	社会福祉法人みつみ福祉会	訪問介護、介護予防訪問介護	平成24年12月14日
淡路市訪問介護事業所	淡路市久留麻1863	淡路市長	同上	平成26年3月31日
淡路市東浦デイサービスセンター	同上	同上	通所介護、介護予防通所介護	同
淡路市居宅介護支援事業所	同上	同上	居宅介護支援	同
淡路市立東浦特別養護老人ホームカーネーションホーム	同上	同上	短期入所生活介護、介護予防短期入所生活介護	同
介護老人保健施設サンライズ訪問看護ステーション	加古郡稲美町国安1237	医療法人社団奉志会	訪問看護、介護予防訪問看護	平成26年1月21日

3 休止の届出があった指定介護機関

名称	所在地	開設者	サービス種類	休止年月日
エヴァ居宅介護支援事業所	宝塚市三笠町621彩那テラス中山寺2階	株式会社恵芭	居宅介護支援	平成26年2月28日

兵庫県告示第344号

生活保護法(昭和25年法律第144号)第55条において準用する同法第49条及び中国残留邦人等の円滑な帰国の促進及び永住帰国後の自立の支援に関する法律(平成6年法律第30号)第14条第4項の規定により、施術を担

当する者を次のとおり指定した。

平成26年 4月15日

兵庫県知事 井 戸 敏 三

指定施術者

施術者	施術所名称	所在地	指定年月日
松 田 泰 昌	まつだ接骨院	明石市貴崎3 21 10 114	平成26年 3月10日
山 室 美 佳	同 上	同 上	同



兵庫県告示第345号

生活保護法(昭和25年法律第144号)第55条において準用する同法第50条の2及び中国残留邦人等の円滑な帰国の促進及び永住帰国後の自立の支援に関する法律(平成6年法律第30号)第14条第4項の規定により、次の指定施術者から名称等の変更の届出があった。

平成26年 4月15日

兵庫県知事 井 戸 敏 三

名称等の変更の届出があった指定施術者

施術者及び 施術所名称	所在地	変更内容	変更前	変更後	変更年月日
松 下 建 司 松下接骨院	明石市朝霧南町1 193 5	住所表示	明石市大蔵谷字狩 口193 5	明石市朝霧南町1 193 5	平成26年 2月15日



兵庫県告示第346号

土地改良法(昭和24年法律第195号)第30条第2項の規定により、次の土地改良区の定款の変更を認可した。

平成26年 4月15日

兵庫県知事 井 戸 敏 三

土地改良区の名称	認可年月日
北淡路土地改良区	平成26年 3月28日



兵庫県告示第347号

景観の形成等に関する条例(昭和60年兵庫県条例第17号。以下「条例」という。)第27条の2の7の規定により、次のとおり景観影響評価準備書(以下「準備書」という。)の提出があった。

ついては、この準備書の写しを条例第27条の3第1項の規定により、次のとおり縦覧に供する。

なお、この準備書の内容について特定建築物等と地域の景観との調和を図る見地から意見を有する者は、縦覧の期間の終了する日までに、兵庫県知事に意見書を提出することができる。

意見書を提出しようとする者は、住所、氏名、年齢及びこの準備書についての意見をできるだけ具体的に記載した文書を神戸市中央区下山手通5丁目10番1号兵庫県県土整備部まちづくり局都市政策課に提出すること。

平成26年 4月15日

兵庫県知事 井 戸 敏 三

- 1 特定建築主の氏名又は名称及び住所並びに法人にあっては、その代表者の氏名

名称 和田興産株式会社

代表者の氏名 高島 武郎

住所 神戸市中央区栄町通4丁目2番13号

- 2 特定建築物等の名称及び所在地
名称 (仮称)和田興産神戸相生町ビル
所在地 神戸市中央区相生町5丁目17番3
- 3 準備書の写しの縦覧場所及び縦覧期間
縦覧場所 兵庫県県土整備部まちづくり局都市政策課
縦覧期間 平成26年4月15日から同月28日まで
- 4 住民意見書の提出期間及び提出先
提出期間 平成26年4月15日から同月28日まで
提出先 兵庫県県土整備部まちづくり局都市政策課

収 用 委 員 会 告 示

兵庫県収用委員会告示第2号

土地収用法(昭和26年法律第219号)第45条の2の規定により、次のとおり収用の裁決手続の開始を決定した。
平成26年4月15日

兵庫県収用委員会
会長 安 永 正 昭

- 1 起業者の名称
兵庫県
- 2 事業の種類
県道宗佐土山線改築工事(兵庫県加古郡稲美町六分一字蒲ノ上地内)
- 3 裁決手続の開始を決定した年月日
平成26年4月7日

4 裁決手続の開始を決定した土地の所在等

裁決手続の開始を決定した土地		土地所有者				土地に関して権利を有する関係人					
		所在	地番	地目	公簿地積	実測地積	収用に係る面積	使用に係る面積	氏名	住所	氏名
加古郡 稲美町 六分一 字蒲ノ 上	1178番10	宅地	1314.46 ㎡	広大地のため実測せず	4.19 ㎡	-	木下製罐株式会社 代表者 木下 卓 〔ただし、土地登記簿上の表示〕 木下製缶株式会社	神戸市長田区本庄町七丁目6番 11号	株式会社三菱東京UFJ銀行 代表者 平野 信行 〔ただし、土地登記簿上の表示〕 株式会社東京三菱銀行	東京都千代田区丸の内 二丁目7番1号	根抵当権 〔昭和48年7月13日〕 〔受付第24090号〕
加古郡 稲美町 六分一 字蒲ノ 上	1178番18	宅地	6.45 ㎡	6.15 ㎡	6.15 ㎡	-	木下製罐株式会社 代表者 木下 卓 〔ただし、土地登記簿上の表示〕	神戸市長田区本庄町七丁目6番 11号	株式会社三菱東京UFJ銀行 代表者 平野 信行 〔ただし、土地登記簿上の表示〕 株式会社三菱銀行	東京都千代田区丸の内 二丁目7番1号	根抵当権 〔平成2年4月5日〕 〔受付第13665号〕
加古郡 稲美町 六分一 字蒲ノ 上	1178番18	宅地	6.45 ㎡	6.15 ㎡	6.15 ㎡	-	木下製罐株式会社 代表者 木下 卓 〔ただし、土地登記簿上の表示〕	神戸市長田区本庄町七丁目6番 11号	株式会社三菱東京UFJ銀行 代表者 平野 信行 〔ただし、土地登記簿上の表示〕 株式会社三菱銀行	東京都千代田区丸の内 二丁目7番1号	根抵当権 〔昭和61年7月3日〕 〔受付第25555号〕
加古郡 稲美町 六分一 字蒲ノ 上	1178番18	宅地	6.45 ㎡	6.15 ㎡	6.15 ㎡	-	木下製罐株式会社 代表者 木下 卓 〔ただし、土地登記簿上の表示〕	神戸市長田区本庄町七丁目6番 11号	株式会社三菱東京UFJ銀行 代表者 平野 信行 〔ただし、土地登記簿上の表示〕 株式会社三菱銀行	東京都千代田区丸の内 二丁目7番1号	根抵当権 〔平成2年4月5日〕 〔受付第13665号〕

裁決手続の開始を決定した土地										土地所有者			土地に関して権利を有する関係人		
所在	地番	地目	公簿地積	実測地積	収用に係る面積	使用に係る面積	氏名	住所	氏名	住所	氏名	住所	権利の種類		
加古郡 稲美町 六分一 字蒲ノ 上	1178番22	山林	314 ㎡	290.18 ㎡	38.37 ㎡ (注3)	-	阪神興業株式会社 代表取締役 水山 清嗣	神戸市長田区若松町六丁目1番 1号 〔ただし、土地登記簿上の表示 〔尼崎市竹谷町二丁目68番地〕	大西 義郎 大西 道夫	加古郡稲美町六分一1178 番地の27 加古郡稲美町六分一1178 番地の114	大西 義郎 大西 道夫	加古郡稲美町六分一1178 番地の27 加古郡稲美町六分一1178 番地の114	公道に至るための他の 土地の通行権 公道に至るための他の 土地の通行権		
加古郡 稲美町 六分一 字蒲ノ 上	不明 ただし、 1178番10	宅地	-	24.35 ㎡ (注4)	1.84 ㎡ (注5)	-	木下製罐株式会社 代表取締役 木下 卓 〔ただし、土地登記簿上の表示 〔木下製缶株式会社〕	神戸市長田区本庄町七丁目6番 11号	株式会社三菱東京UFJ銀行 代表取締役 平野 信行 〔ただし、土地登記簿上の表示 〔株式会社東京三菱銀行〕	東京都千代田区丸の内 二丁目7番1号 東京都千代田区丸の内 二丁目7番1号	株式会社三菱東京UFJ銀行 代表取締役 平野 信行 株式会社三菱東京UFJ銀行 代表取締役 平野 信行 株式会社三菱銀行 〔ただし、土地登記簿上の表示 〔株式会社三菱銀行〕	東京都千代田区丸の内 二丁目7番1号 東京都千代田区丸の内 二丁目7番1号	根抵当権 〔昭和48年7月13日 〔受付第24090号〕 根抵当権 〔昭和61年7月3日 〔受付第25555号〕		
又は 1178番22	又は 山林	又は 山林	-	-	-	-	又は 阪神興業株式会社 代表取締役 水山 清嗣	神戸市長田区若松町六丁目1番 1号 〔ただし、土地登記簿上の表示 〔尼崎市竹谷町二丁目68番地〕	又は なし	姫路市南駅前町110番地	又は なし	姫路市南駅前町110番地	根抵当権 〔平成2年4月5日 〔受付第13665号〕		

裁決手続の開始を決定した土地												
所在	地番	地目	公簿地積	実測地積	収用に係る面積	使用に係る面積	氏名	住所	住所	氏名	住所	権利の種類
加古郡 稲美町 六分一 字蒲ノ 上	不明 ただし、 1178番18	宅地	m ²	2.38 (注6)	m ² 2.38	-	木下製罐株式会社 代表取締役 木下卓	神戸市長田区本庄町七丁目6番 11号	神戸市長田区本庄町七丁目6番 11号	株式会社三菱東京UFJ銀行 代表取締役 平野 信行 〔ただし、土地登記簿上の表示〕 株式会社三菱銀行	東京都千代田区丸の内 二丁目7番1号	根抵当権 〔昭和61年7月3日 受付第25555号〕
	又は 1178番22	又は 山林					又は 阪神興業株式会社 代表取締役 水山 清嗣	神戸市長田区若松町六丁目1番 1号 〔ただし、土地登記簿上の表示〕 〔尼崎市竹谷町二丁目68番地〕	神戸市長田区若松町六丁目1番 1号	株式会社三菱東京UFJ銀行 代表取締役 平野 信行 〔ただし、土地登記簿上の表示〕 株式会社三菱銀行	東京都千代田区丸の内 二丁目7番1号	根抵当権 〔平成2年4月5日 受付第13665号〕
加古郡 稲美町 六分一 字蒲ノ 上	1178番112	宅地	m ² 489.00	m ² 507.45	m ² 151.46 (注7)	m ² 7.72 (注8)	阪神興業株式会社 代表取締役 水山 清嗣	神戸市長田区若松町六丁目1番 1号 〔ただし、土地登記簿上の表示〕 神戸市長田区菅原通六丁目 2番地	神戸市長田区若松町六丁目1番 1号	なし	-	-
加古郡 稲美町 六分一 字蒲ノ 上	1178番241	宅地	m ² 925.61	m ² 961.18	m ² 201.27 (注9)	m ² 10.48 (注10)	阪神興業株式会社 代表取締役 水山 清嗣	神戸市長田区若松町六丁目1番 1号 〔ただし、土地登記簿上の表示〕 〔尼崎市竹谷町二丁目68番地〕	神戸市長田区若松町六丁目1番 1号	なし	-	-

裁決手続の開始を決定した土地				土地所有者			土地に関して権利を有する関係人				
所在	地番	地目	公簿地積	実測地積	収用に係る面積	使用に係る面積	氏名	住所	氏名	住所	権利の種類
加古郡 稲美町 六分一 字蒲ノ 上	1178番16	宅地	623.00	624.70	322.63 (注11)	16.94 (注12)	大西 二良	加古郡稲美町六分一1178番地の16	大西 勇介	加古郡稲美町六分一1178番地の16	土地使用借権
							大西 徳子	加古郡稲美町六分一1178番地の16	大西 徳子	加古郡稲美町六分一1178番地の16	土地使用借権

(注1) 収用しようとする土地の区域は、別添図面1表示の③⑤⑥④及び③の各点を順次結ぶ直線で囲まれる部分である。

(注2) 収用しようとする土地の区域は、別添図面1表示の①②③④及び①の各点を順次結ぶ直線で囲まれる部分である。

(注3) 収用しようとする土地の区域は、別添図面2表示の⑤⑥⑦⑧⑨⑩及び⑤の各点を順次結ぶ直線で囲まれる部分である。

(注4) 1178番10の土地所有者木下製糖株式会社と1178番22の土地所有者阪神興業株式会社との間で境界争いがあり、所有権の帰属について争いがある部分であり、別添図面1表示の⑧④⑥⑩⑪⑫⑬⑭⑮⑯⑰⑱⑲⑳㉑㉒㉓及び⑧の各点を順次結ぶ直線で囲まれる部分、別添図面2表示の㉔④⑥⑧⑩⑫⑬⑭⑮⑯⑰⑱⑲⑳㉑㉒㉓及び④の各点を順次結ぶ直線で囲まれる部分である。

(注5) 収用しようとする土地の区域は、別添図面1表示の④⑥⑧⑩⑫⑬⑭⑮⑯⑰⑱⑲⑳㉑㉒㉓及び④の各点を順次結ぶ直線で囲まれる部分、別添図面2表示の㉔④⑥⑧⑩⑫⑬⑭⑮⑯⑰⑱⑲⑳㉑㉒㉓及び④の各点を順次結ぶ直線で囲まれる部分である。

(注6) 1178番18の土地所有者木下製糖株式会社と1178番22の土地所有者阪神興業株式会社との間で境界争いがあり、所有権の帰属について争いがある部分であり、別添図面1表示の㉔④⑥⑧⑩⑫⑬⑭⑮⑯⑰⑱⑲⑳㉑㉒㉓及び④の各点を順次結ぶ直線で囲まれる部分、別添図面2表示の㉔④⑥⑧⑩⑫⑬⑭⑮⑯⑰⑱⑲⑳㉑㉒㉓及び④の各点を順次結ぶ直線で囲まれる部分である。

(注7) 収用しようとする土地の区域は、別添図面2表示の①②③④及び①の各点を順次結ぶ直線で囲まれる部分である。

(注8) 収用しようとする土地の区域は、別添図面2表示の④③⑥⑤及び④の各点を順次結ぶ直線で囲まれる部分である。

(注9) 収用しようとする土地の区域は、別添図面2表示の②⑨⑩⑪⑫及び②の各点を順次結ぶ直線で囲まれる部分である。

(注10) 収用しようとする土地の区域は、別添図面2表示の③⑩⑫⑬及び③の各点を順次結ぶ直線で囲まれる部分である。

(注11) 収用しようとする土地の区域は、別添図面3表示の①②③④⑤⑥及び①の各点を順次結ぶ直線で囲まれる部分である。

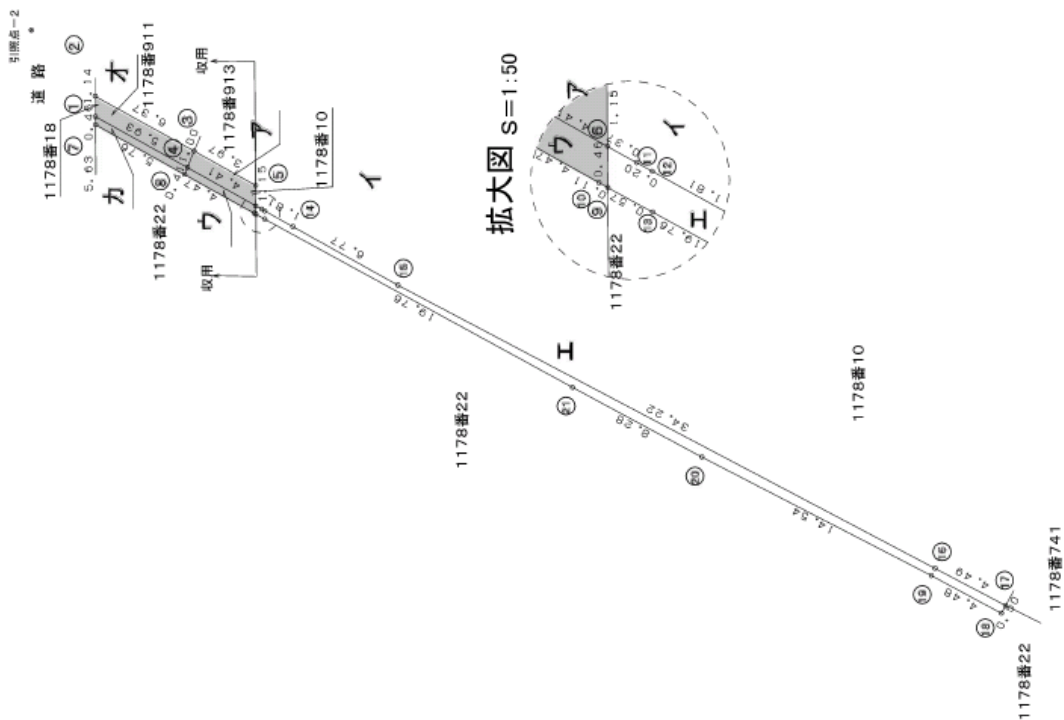
(注12) 収用しようとする土地の区域は、別添図面3表示の④⑦⑧⑤及び④の各点を順次結ぶ直線で囲まれる部分である。

実測平面図 縮尺1/250
 土地の所在 兵庫県加古郡稲美町六分一字蒲ノ上
 地 番 1178番10, 1178番18

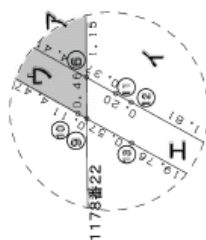
引張点-1



別添図面 1



拡大図 S=1:50



符号	X座標	Y座標
引張点-1	-141261.865	52937.854
引張点-2	-141206.306	52377.610

別添図面 1

土地の所在 兵庫県加古郡稲美町六分一丁目ノ上
地 番 1178番10

地番	区分	符号	NO	X_n	Y_n	$X_n \cdot (Y_{n+1} - Y_{n-1})$	距離	備考	
1178番10	取用地	ア	④	-141215620	52383.201	310391932760	100		
			③	-141214872	52383.877	-460360482720	3.97		
			⑤	-141217888	52386.461	-310396917894	1.15		
			⑥	-141218974	52386.075	460373853240	4.41		
			合計				8387456		
			合計面積				41937280		
			NO	X_n	Y_n	$X_n \cdot (Y_{n+1} - Y_{n-1})$	距離		
	残地	イ				4.19			
	広大地のため実測せず								

地番	区分	符号	NO	X_n	Y_n	$X_n \cdot (Y_{n+1} - Y_{n-1})$	距離	備考			
1178番10	取用地	ウ	⑧	-141215930	52382.922	373092467060	0.41	隣接地番 1178番22 の工物所 有者と 有者との 争いが あり所有 権の帰属 について 争いがあ る部分			
			④	-141215620	52383.201	-445252498680	4.41				
			⑥	-141218974	52386.075	-363833171332	0.46				
			⑨	-141219413	52385.919	32762.903816	0.11				
			⑩	-141219326	52385.943	423234.320022	4.47				
			合計				3689706				
			合計面積				18446330				
						NO	X_n		Y_n	$X_n \cdot (Y_{n+1} - Y_{n-1})$	距離
				残地	エ	⑨	-141219413		52385.919	31950.709686	0.46
			⑥			-141218974	52386.075		-56487.589600	0.37	
⑪	-141219289	52386.919	-53098.441384			0.20					
⑫	-141219412	52386.451	-186508.63252			1.81					
⑬	-141220786	52387.640	-791824.947102			6.77					
⑭	-141225919	52392.058	-386075.399541			34.22					
⑮	-141251334	52414.979	-366321.206956			4.49					
⑯	-141254674	52417.992	-372064.811316			0.50					
⑰	-141255003	52417.613	473204.260050			4.48					
⑱	-141251646	52414.642	1808868.578676			14.54					
⑲	-141246925	52404.807	2165786.343980	8.28							
⑳	-141234724	52399.308	2614254.741240	19.76							
㉑	-141219846	52386.297	1890792.518084	0.57							
合計				45.023545							
合計面積				22511725							
総合計				2251	㎡						
				24.35	㎡						

別添図面 1

土地の所在 兵庫県加古郡稲美町六分一字蒲ノ上
地番 1178番18

地番	区分	符号	求積表				備考
			NO	X_n	Y_n	$X_n \cdot (Y_{n+1} - Y_{n-1})$	
1178番18	収用地	才	①	-141211.125	52379.320	492968.037375	1.14
			②	-141210.047	52379.710	-643494.184179	6.37
			③	-141214.872	52383.877	-492981.118152	1.00
			④	-141215.620	52383.201	643519.580340	5.93
					合計	12.315384	
			合計面積	6.1576920			
			地積	6.15 m ²			
			総合計	6.15 m ²			

地番	区分	符号	求積表				備考	
			NO	X_n	Y_n	$X_n \cdot (Y_{n+1} - Y_{n-1})$		距離
1178番18	収用地	力	⑦	-141211.563	52379.165	508644.049926	0.46	
			①	-141211.125	52379.320	-569928.100500	5.93	
			④	-141215.620	52383.201	-508658.663240	0.41	
			⑧	-141215.930	52382.922	569947.493480	5.76	
					合計	4.779666		
					合計面積	2.3898330		
					地積	2.38 m ²		
					総合計	2.38 m ²		

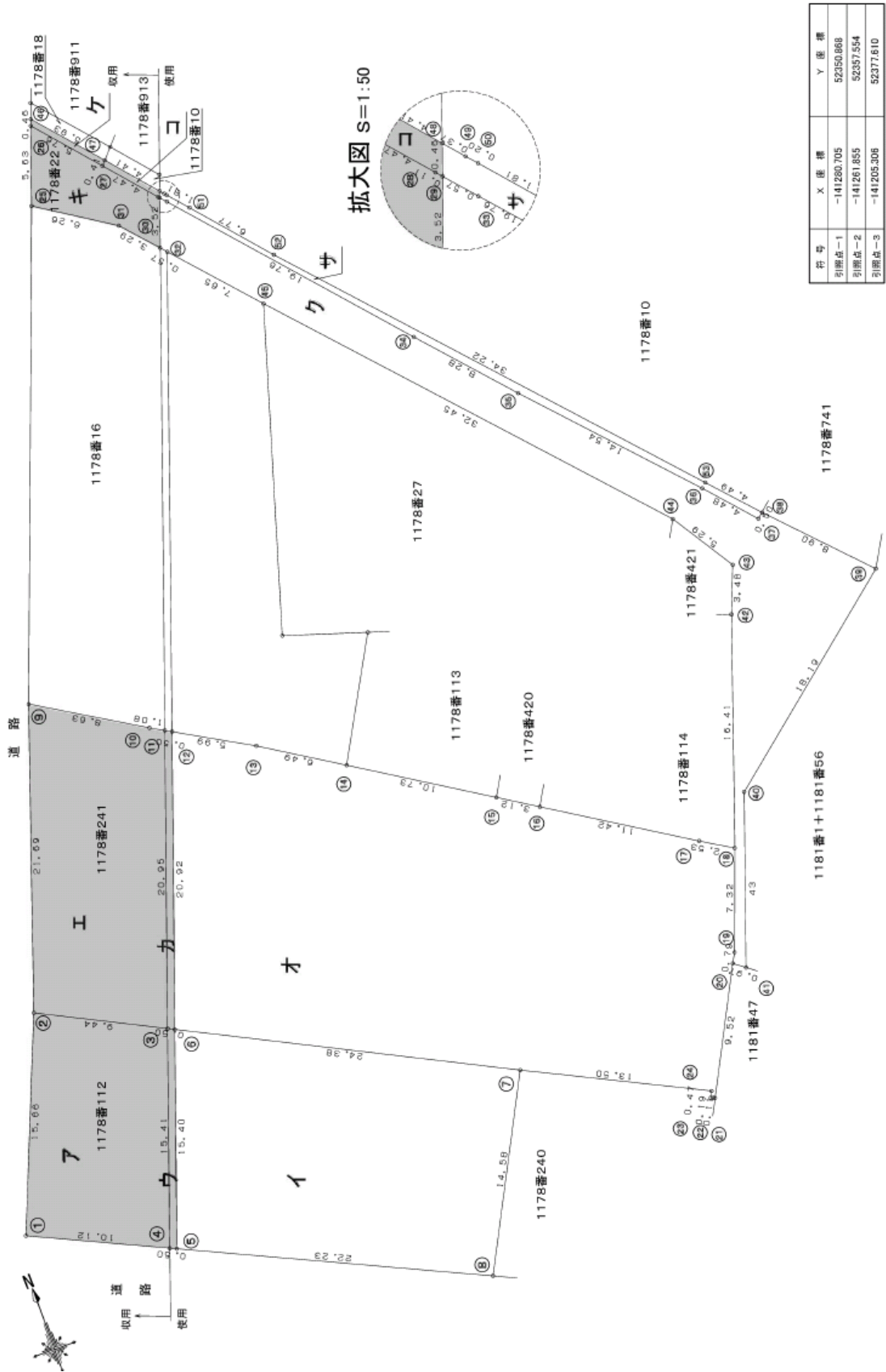
別添図面 2

実測平面区 縮尺1/250 土地の所在 兵庫県加古郡稲美町六分一字蒲ノ上
 地番 1178番22, 1178番112, 1178番241

参照点-3

参照点-2

参照点-1



拡大図 S=1:50

符号	X座標	Y座標
参照点-1	-141280.705	52050.868
参照点-2	-141261.855	52357.554
参照点-3	-141205.306	52377.610

別添図面2

実測平面図
土地の所在 兵庫県加古郡稲美町六分一字蒲ノ上
地番 番 1178番22, 1178番112, 1178番241

地番	区分	符号	NO	X_n	Y_n	求積表 $X_n \cdot (Y_{n+1} - Y_{n-1})$	距離	備考		
1178番22	収用地	キ	25	-141216.072	52377.282	459944.239811	5.63			
			26	-141211.563	52379.165	49341.173431	5.76			
			27	-141215.930	52382.922	-406648.022486	4.47			
			28	-141219.326	52385.843	-182469.891169	0.11			
			29	-141219.413	52385.919	-178583.957930	3.52			
			30	-141222.735	52384.740	-44788.952701	3.29			
			31	-141220.268	52382.551	307118.096512	6.26			
					合計			-76.755473		
					合計面積			38.3777365		
					地積			38.37	m ²	

地番	区分	符号	NO	X_n	Y_n	求積表 $X_n \cdot (Y_{n+1} - Y_{n-1})$	距離	備考		
1178番112	収用地	ア	1	-141284.691	52352.069	402846.647716	15.66			
			2	-141270.180	52357.973	-2024866.760120	9.44			
			3	-141274.438	52366.403	-462815.058838	15.41			
			4	-141288.970	52361.249	2025236.095960	10.12			
					合計		302.924688			
					合計面積		151.4623440			
					地積		151.46	m ²		
			使用地	ウ	4	-141288.970	52361.249	$X_n \cdot (Y_{n+1} - Y_{n-1})$	距離	
					5	-141274.438	52366.403	-863775.591060	15.41	
					6	-141274.665	52366.854	-791843.224990	0.50	
		合計			663708.376170	15.40				
		合計			7914925.970715	0.50				
		合計面積			15.406835					
		合計面積		7.7204175	7.72	m ²				
		地積		159.16	m ²					
		総合計								

地番	区分	符号	NO	X_n	Y_n	求積表 $X_n \cdot (Y_{n+1} - Y_{n-1})$	距離	備考
1178番241	収用地	コ	7	-141215.930	52382.922	370092.487060	0.41	隣接地番
			8	-141215.920	52381.201	-449252.849860	4.41	1178番10
			9	-141218.974	52386.075	-383833.171332	0.46	の土地所有
			10	-141219.413	52385.919	32762.903816	0.11	者との境界争
			11	-141219.298	52385.843	422324.320022	4.47	いがある部
					合計		3.697706	1.8448530
		合計面積			1.84	m ²		

地番	区分	符号	NO	X_n	Y_n	求積表 $X_n \cdot (Y_{n+1} - Y_{n-1})$	距離	備考		
1178番241	収用地	エ	1	-141270.180	52357.973	180171.879760	21.89			
			2	-141249.078	52365.071	-2046566.584542	8.63			
			3	-141254.151	52372.462	-117783.856887	1.08			
			4	-141254.689	52373.408	855862.160651	20.95			
			5	-141274.438	52366.403	2180570.950530	9.44			
					合計		402.549512			
					合計面積		201.2747560			
					地積		201.27	m ²		
			使用地	カ	1	-141274.438	52366.403	$X_n \cdot (Y_{n+1} - Y_{n-1})$	距離	
					2	-141254.689	52373.408	-92912.666652	20.95	
3	-141254.940	52373.850			-1051823.668983	0.50				
4	-141274.665	52366.854			925784.876760	20.92				
		合計			1052072.430255	0.50				
		合計面積			20.971380					
		合計面積		104859900	10.48	m ²				
		地積		211.75	m ²					
		総合計								

別添図面 2

実測平面図
土地の所在 兵庫県加古郡稲美町六分一丁目ノ上
地 番 1178番22, 1178番112, 1178番241

地番	区分	符号	求積表			備考	
			NO	X _n	Y _n		X _n ・(Y _{n+1} -Y _{n-1})
1178番112	収用地	ア	①	-141284.691	52352.089	462848.647716	15.66
			②	-141270.180	52357.933	-2024666.760120	9.44
			③	-141274.438	52366.403	-462815.056888	15.41
			④	-141286.970	52361.249	2023236.029380	10.12
合計面積			302.924688				
合計面積			151.4623440				
1178番112	残地	イ	①	-141286.970	52361.249	-663775.581080	15.41
			②	-141274.438	52366.403	-791843.224990	0.50
			③	-141274.605	52366.804	-3138699.232305	24.38
			④	-141285.658	52368.030	-2120273.668406	14.58
			⑤	-141286.579	52381.861	3803065.253785	22.23
			⑥	-141286.183	52361.705	2912252.639996	0.50
合計面積			711.985820				
合計面積			355.9929100				
合計面積			359.59				
合計面積			507.45				

地番	区分	符号	求積表			備考				
			NO	X _n	Y _n		X _n ・(Y _{n+1} -Y _{n-1})	距離		
1178番241	収用地	エ	①	-141270.180	52357.973	188171.879780	21.69			
			②	-141248.678	52365.071	-2046566.584542	8.63			
			③	-141254.151	52372.462	-1177635.856887	1.08			
			④	-141254.659	52373.408	865862.169651	20.95			
			⑤	-141274.438	52366.403	2180570.959530	9.44			
			合計面積			402.549512				
			合計面積			201.2747560				
			1178番241	残地	カ	①	-141274.438	52366.403	-925912.866652	20.95
						②	-141254.659	52373.408	-1051923.668983	0.50
						③	-141254.940	52373.850	-797949.150060	5.99
④	-141257.901	52379.057				-151.1035.786997	6.49			
⑤	-141261.365	52384.547				-2068178.086050	10.73			
⑥	-141267.054	52383.827				-1656215.410056	3.12			
⑦	-141266.760	52386.271				-1739018.439500	11.42			
⑧	-141274.849	52405.837				-1671564.013368	2.53			
⑨	-141276.173	52408.103				50859.422280	7.32			
⑩	-141285.045	52405.577				411587.510085	0.79			
⑪	-141285.738	52405.190	677172.956234	9.52						
⑫	-141292.188	52400.784	838075.521008	0.11						
⑬	-141292.147	52400.674	40550.846189	0.19						
⑭	-141292.068	52400.487	-6358.143060	0.47						
⑮	-141291.647	52400.719	1678120.801419	13.50						
⑯	-141285.658	52388.620	4784638.808170	24.38						
⑰	-141285.658	52388.620	3138699.232305	0.50						
合計面積			1519.838864							
合計面積			759.9194320							
合計面積			759.91							
合計面積			981.18							

地番	区分	符号	求積表			備考			
			NO	X _n	Y _n		X _n ・(Y _{n+1} -Y _{n-1})	距離	
1178番22	収用地	キ	①	-141216.672	52377.282	45944.238011	5.63		
			②	-141211.563	52379.165	4041.173431	5.76		
			③	-141215.930	52382.922	-406648.62486	4.47		
			④	-141219.326	52385.843	-182459.891169	0.11		
			⑤	-141219.413	52385.919	-178583.593780	3.52		
			⑥	-141222.725	52384.740	-447388.952701	3.29		
			⑦	-141220.268	52382.551	307118.886512	6.26		
			合計面積			-76.755473			
			合計面積			38.377			
			合計面積			38.37			
1178番22	残地	ク	①	-141222.725	52384.740	-112695.742530	3.52		
			②	-141219.413	52385.919	-218978.826041	0.57		
			③	-141219.646	52386.297	-1890792.518094	19.76		
			④	-141234.724	52399.008	-2614254.741240	8.26		
			⑤	-141240.925	52404.807	-2165788.343950	14.54		
			⑥	-141251.646	52414.842	-1008868.578678	4.48		
			⑦	-141255.003	52417.613	-473284.260580	0.50		
			⑧	-141264.674	52417.992	-920586.710488	8.90		
			⑨	-141261.126	52424.130	1117940.951164	18.19		
			⑩	-141272.690	52420.078	2065512.000400	12.34		
⑪	-141284.331	52405.970	690987.806928	0.97					
⑫	-141283.738	52405.190	55524.006034	0.79					
⑬	-141283.045	52405.577	-411557.510085	7.32					
⑭	-141276.173	52408.100	-1122439.184485	16.41					
⑮	-141260.674	52413.522	-946870.297822	3.48					
⑯	-141257.437	52414.806	220381.601720	5.29					
⑰	-141252.971	52411.962	347529.351405	32.45					
⑱	-141228.888	52390.201	3790794.982808	7.65					
⑳	-141223.163	52385.121	771219.893143	0.57					
合計面積			503.826221						
合計面積			251.8131105						
合計面積			251.81						
合計面積			290.18						

地番	区分	符号	求積表			備考			
			NO	X _n	Y _n		X _n ・(Y _{n+1} -Y _{n-1})	距離	
1178番22	収用地	コ	①	-141215.930	52382.222	37092.437060	0.41		
			②	-141215.620	52383.201	-44322.244860	4.41		
			③	-141218.974	52388.075	-383833.171332	0.46		
			④	-141219.413	52385.519	32762.908116	0.11		
			⑤	-141219.326	52385.843	423234.320022	4.47		
			合計面積			1.8448530			
			合計面積			1.84			
			合計面積			31.350709666			
			合計面積			-56487.588600			
			合計面積			-5088.441384			
1178番22	残地	カ	①	-141219.413	52385.919	-3088.441384	0.20		
			②	-141215.229	52386.319	-186550.843252	1.81		
			③	-141219.412	52385.451	-791824.947102	6.77		
			④	-141220.788	52387.640	-3860975.396541	34.22		
			⑤	-141225.919	52392.058	-3663212.096956	4.49		
			⑥	-141251.334	52414.979	-372064.813116	0.50		
			⑦	-141250.003	52417.613	473204.260050	4.48		
			⑧	-141251.646	52414.842	1800868.578678	14.54		
			⑨	-141240.925	52404.807	2165788.343950	9.28		
			⑩	-141234.724	52399.308	2614254.741240	19.76		
合計面積			1800792.518094						
合計面積			45.023945						
合計面積			22.5117728						
合計面積			24.35						

別添図面 2

実測平面図

土地の所在 兵庫県加古郡稲美町六分一字蒲ノ上

地 番 1178番22

地番	区分	呼符	NO	求積表			距離	備考
				X_n	Y_n	$X_n \cdot (Y_{n+1} - Y_{n-1})$		
1178番22	収用地	ケ	26	-141211.563	52379.165	508644.049926	0.46	隣接地番 1178番18及 び1178番10 の土地所有 者と境界争 いがあり所 有権の帰属 について争 いがある部 分
			46	-141211.125	52379.320	-569928.100500	5.93	
			47	-141215.620	52383.201	-508658.663240	0.41	
			27	-141215.930	52382.922	569947.493480	5.76	
					合計		4.779666	
				合計面積	2.3898330			
				地積	2.38 m ²			
			総合計		2.38 m ²			

別添図面 3

実測平面図 縮尺1/250

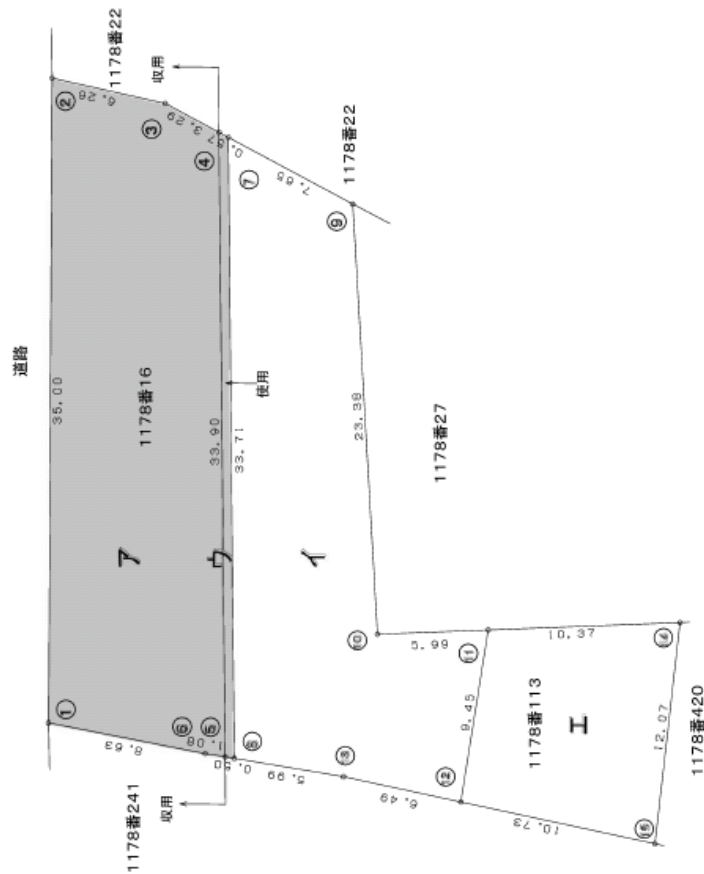
土地の所在 兵庫県加古郡稲美町六分一字蒲ノ上

地 番 1178番16, 1178番113



引張点-2

引張点-1



符号	X 座標	Y 座標
引張点-1	-141261.855	52357.554
引張点-2	-141265.306	52377.010

別添図面 3

土地の所在 兵庫県加古郡稲美町六分一字蒲ノ上
 地 番 1178番16.1178番113

地番	区分	符号	求積表				備考
			NO	X_n	Y_n	$X_n \cdot (Y_{n+1} - Y_{n-1})$	
1178番16	収用地	ア	①	-141249.678	52365.071	-680823.447960	35.00
			②	-141216.872	52377.282	-2468470.922560	6.26
			③	-141220.268	52382.551	-1053220.758744	3.29
			④	-141222.735	52384.740	1291199.466105	33.90
			⑤	-141254.689	52373.408	1734325.071542	1.08
			⑥	-141254.151	52372.462	1177635.856887	8.63
				合計	645.265270		
				合計面積	322.6326350		
				地積	322.63 m ²		
		使用地	ウ	⑤	X_n	Y_n	$X_n \cdot (Y_{n+1} - Y_{n-1})$
④				-141254.689	52373.408	-1538263.563210	33.90
⑦				-141222.735	52384.740	-1654141.895055	0.57
⑧				-141223.163	52385.121	1537920.245070	33.71
			合計	52373.850	1654519.112220	0.50	
			合計面積	33.899025			
			地積	16.9495125			
			合計面積	16.94 m ²			
			地積	339.57 m ²			
総 合 計							

別添図面 3

土地の所在 兵庫県加古郡稲美町六分一字蒲ノ上
地 番 1178番16、1178番113

地番	区分	符号	求積表				備考	
			X_n	Y_n	$X_n \cdot (Y_{n+1} - Y_{n-1})$	距離		
1178番16	収用地	ア	NO ①	-141249.678	52365.071	-680823.447960	35.00	
			②	-141216.872	52377.282	-2468470.922560	6.26	
			③	-141220.268	52382.551	-1053220.758744	3.29	
			④	-141222.735	52384.740	1291199.466105	33.90	
			⑤	-141254.689	52373.408	1734325.071542	1.08	
			⑥	-141254.151	52372.462	1177635.856887	8.63	
				合計		645,265,270		
				合計面積		322,632,6350		
				地積		322.63 m ²		
						$X_n \cdot (Y_{n+1} - Y_{n-1})$	距離	
1178番16	残地	イウ	NO ⑤	-141254.689	52373.408	-1538263.563210	33.90	
			④	-141222.735	52384.740	-1654141.895055	0.57	
			⑦	-141223.163	52385.121	-771219.693143	7.65	
			⑨	-141228.888	52390.201	238394.362944	23.38	
			⑩	-141251.269	52383.433	149302.591333	5.99	
			⑪	-141253.108	52389.144	-157355.962312	9.45	
			⑫	-141261.365	52384.547	1424903.388755	6.49	
			⑬	-141257.901	52379.057	1511035.766997	5.99	
			⑧	-141254.940	52373.850	797949.156060	0.50	
				合計		604,152,369		
	合計面積		302,076,1845					
	地積		302.07 m ²					
	総合計		624.70 m ²					

地番	区分	符号	求積表				備考	
			X_n	Y_n	$X_n \cdot (Y_{n+1} - Y_{n-1})$	距離		
1178番113	残地	エ	NO ⑫	-141261.365	52384.547	732650.274342	9.45	
			⑪	-141253.108	52389.144	265874.905799	10.37	
			⑭	-141256.290	52399.016	-732852.637776	12.07	
			⑮	-141267.094	52393.627	-265897.657024	10.73	
				合計		-225,114,659		
				合計面積		-112,557,3295		
	地積		112.55 m ²					
	総合計		112.55 m ²					

教育委員会公告

入札公告

WTOに基づく政府調達に関する協定の適用を受ける調達を次のとおり一般競争入札に付す。

平成26年4月15日

契約担当者

兵庫県立兵庫工業高等学校長 前田 学

1 調達内容

(1) 調達物品及び数量

拠点工業高校ものづくり技術技能習得事業導入機器 一式

(2) 調達物品の特質等

調達物品の性能等に関し、契約担当者が入札説明書で指定する特質等を有すること。

(3) 納入期限

平成26年9月30日(火)

(4) 納入場所

兵庫県立兵庫工業高等学校

(5) 入札方法

上記(1)の物品について入札に付する。

落札決定に当たっては、入札書に記載された金額に当該金額の消費税及び地方消費税に相当する額を加算した金額(当該金額に1円未満の端数があるときは、その端数金額を切り捨てるものとする。)をもって落札価格とするので、入札者は、消費税及び地方消費税に係る課税事業者であるか免税事業者であるかを問わず、見積もった契約希望金額の消費税及び地方消費税を除いた金額を入札書に記載すること。

2 一般競争入札参加資格

(1) 物品関係入札参加資格者として、兵庫県(以下「県」という。)の物品関係入札参加資格(登録)者名簿に登録されている者又は登録されていない者で開札の日時までに物品関係入札参加資格者として認定された者であること。

(2) 地方自治法施行令(昭和22年政令第16号)第167条の4の規定に基づく県の入札参加資格制限基準による資格制限を受けていない者であること。

(3) 県の指名停止基準に基づく指名停止を、一般競争入札参加申込書兼競争参加資格確認申請書(以下「申込書」という。)の提出期限日及び当該調達の入札の日において受けていない者であること。

(4) 会社更生法(平成14年法律第154号)に基づく更生手続開始の申立て及び民事再生法(平成11年法律第225号)に基づく再生手続開始の申立てがなされていない者であること。

3 申込書・入札書の提出等

(1) 申込書の提出場所、契約条項を示す場所、入札説明書の交付場所及び問合せ先

〒652-0863 神戸市兵庫区和田宮通2 1 63

兵庫県立兵庫工業高等学校 担当 小幡

電話(078)671-1431

(2) 申込書の提出期間、契約条項を示す期間及び入札説明書の交付期間

平成26年4月15日(火)から同月22日(火)まで(土曜日及び日曜日を除く。)

午前9時から午後4時まで(正午から午後1時までを除く。)

(3) 入札・開札の日時及び場所

平成26年4月30日(金) 午前11時00分 兵庫県立兵庫工業高等学校 やまなみ会館

(4) 入札書の提出期限

上記(3)の入札・開札の日時及び場所に直接入札書を提出すること。ただし、郵送又は民間事業者による信書の送達に関する法律(平成14年法律第99号)第2条第6項に規定する一般信書便事業者若しくは同条第9項に規定する特定信書便事業者による同条第2項に規定する信書便による入札については、平成26年4月28日(月)午後5時までに上記(1)の場所に必着のこと。

4 仕様確認等

(1) この一般競争に参加を希望する者は、入札しようとする物品の仕様書との適合性について、次により必ず確認を受けること。

ア 受付期間

平成26年4月17日(木)から同月22日(火)まで(土曜日及び日曜日を除く。)、午前9時から午後4時まで(正午から午後1時までを除く。)

イ 受付場所 前記3(1)に同じ。

ウ 提出書類 機器内訳書及びカタログ等の仕様がわかるもの。

エ 協議結果 平成26年4月25日(金)に入札者に通知する。

(2) 入札者は、開札日の前日までの間において、契約担当者から上記(1)ウの提出書類に関し説明を求められた場合は、それに応じること。

(3) 入札者は、上記(1)エにより承認された物品で入札すること。

5 その他

(1) 契約手続において使用する言語及び通貨

日本語及び日本国通貨

(2) 入札保証金

契約希望金額(入札書記載金額に消費税及び地方消費税相当額を加算した金額)の100分の5以上の額の入札保証金を平成26年4月28日(月)正午までに納入しなければならない。ただし、保険会社との間に兵庫県立兵庫工業高等学校を被保険者とする入札保証保険契約を締結した場合は、その保険証書を入札保証金に代えて提出すること。

(3) 契約保証金

契約金額の100分の10以上の額の契約保証金を契約締結日までに納入しなければならない。ただし、保険会社との間に県を被保険者とする履行保証保険契約を締結した場合は、その保険証書を契約保証金に代えて提出すること。

(4) 入札に関する条件

ア 入札書が、所定の場所に所定の日時までに到達していること。

イ 所定の額の入札保証金(入札保証金に代わる担保の提供を含む。)が所定の日時までに提出されていること。ただし、入札保証金に代えて入札保証保険証書を提出する場合は、保険期間が契約締結予定日(平成26年5月中旬)までであること。

ウ 入札者又はその代理人が同一事項について2通以上した入札でないこと。

エ 同一事項の入札において、他の入札者の代理人を兼ねた者又は2人以上の入札者の代理をした者の入札でないこと。

オ 連合その他の不正行為によってされたと認められる入札でないこと。

カ 入札書に入札金額並びに入札者の氏名及び押印があり、入札内容が分明であること。

キ 代理人が入札をする場合は、入札開始前に委任状を入札執行者に提出すること。

ク 入札金額は、特に指示した場合のほか、総価格を記入すること。

ケ 入札書に記載された入札金額が訂正されていないこと。

コ 再度入札に参加できる者は、次のいずれかの者であること。

(7) 初度の入札に参加して有効な入札をした者

(4) 初度の入札において、上記アからケまでの条件に違反し無効となった入札者のうち、ア、エ又はオに違反し無効となった者以外の者

(5) 入札の無効

本公告に示した一般競争入札参加資格のない者のした入札、入札者に求められる義務を履行しなかった者のした入札、申込書又は関係書類に虚偽の記載をした者のした入札及び入札に関する条件に違反した入札は、無効とする。

(6) 契約書作成の要否

要作成

(7) 落札者の決定方法

入札説明書で示した物品を納入できると契約担当者が判断した入札者であって、財務規則(昭和39年兵庫県規則第31号)第85条の規定に基づいて作成された予定価格の制限の範囲内で最低価格をもって有効な入札を行った者を落札者とする。

(8) その他

詳細は、入札説明書による。

6 Summary for the Notice of General Competitive Tendering

- (1) Name and title of head of the procuring entity:
Manabu Maeda, Principal of Hyogo Prefectural Hyogo Technical High School
- (2) Nature and quantity of the product to be purchased:
Machine 1 set
- (3) Delivery period: September 30, 2014
- (4) Delivery place:
Hyogo Prefectural Hyogo Technical High School
- (5) Deadline for the submission of tender application forms:
16:00 April 22, 2014
- (6) Deadline for tender:
11:00 April 30, 2014 by direct delivery;
17:00 April 28, 2014 by mail
- (7) Person to contact concerning the notice:
Mr. Obata, Hyogo Technical High School , Administrative Office
2-1-63 Wadamiyadori, Hyogo-ku Kobe, Hyogo 652-0863
TEL (078)671-1431